

# Månadsrapport Tunnelbanan:

MTR

Sammanfattning av alla  
avtalsområden

Februari 2014

SL

Den här rapporten avser mätningar till och med Februari 2014.

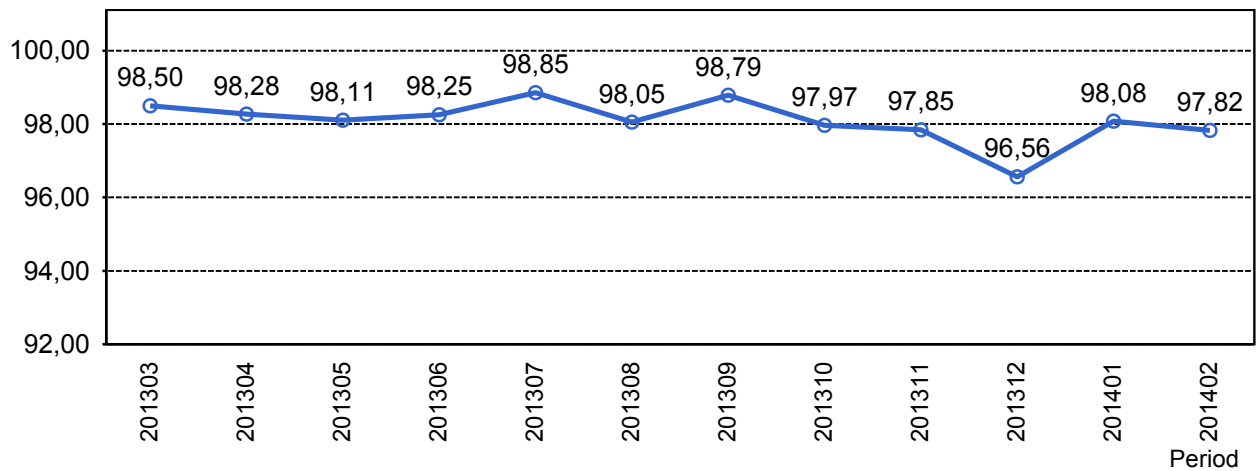
Följande källor används som underlag för rapporten:

- Entreprenörens avvikelserrapporter
- ATR-material
- Kundtjänststatistik



## 2. Utförd och inställd trafik

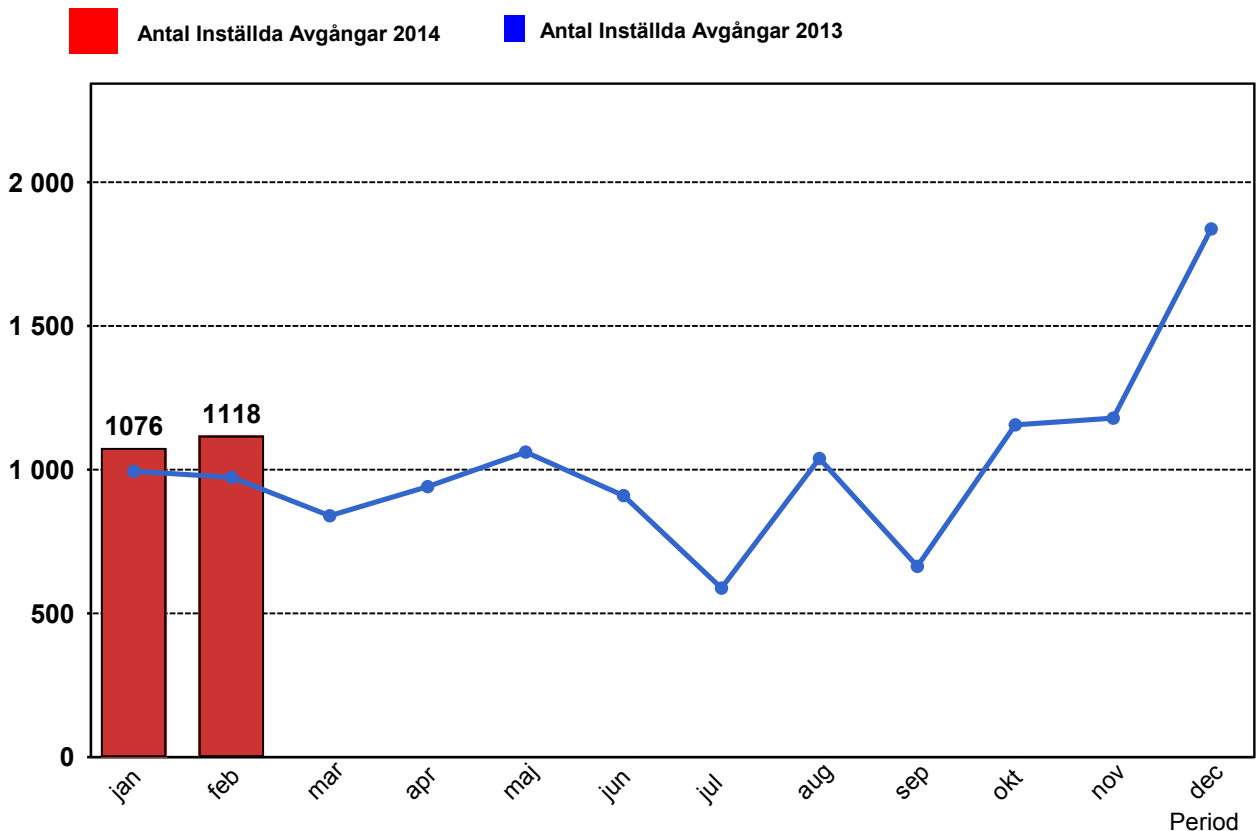
### 2.1 Andel utförda avgångar i procent



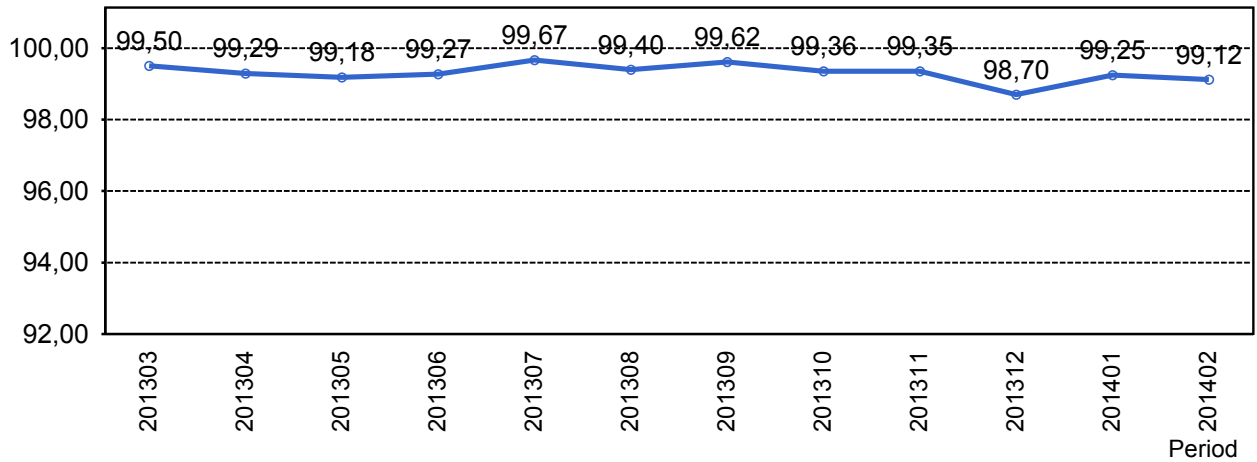
### 2.2 Orsaker till inställda avgångar.

Orsak	jan	feb
Entreprenör	358	380
SL Bana/Signal	74	22
Underhållsentreprenör	334	351
Yttre omständigheter	310	365

### 2.3 Antal inställda avgångar under 2014 jämfört med 2013



## 2.4 Andel utförda tågtimmar



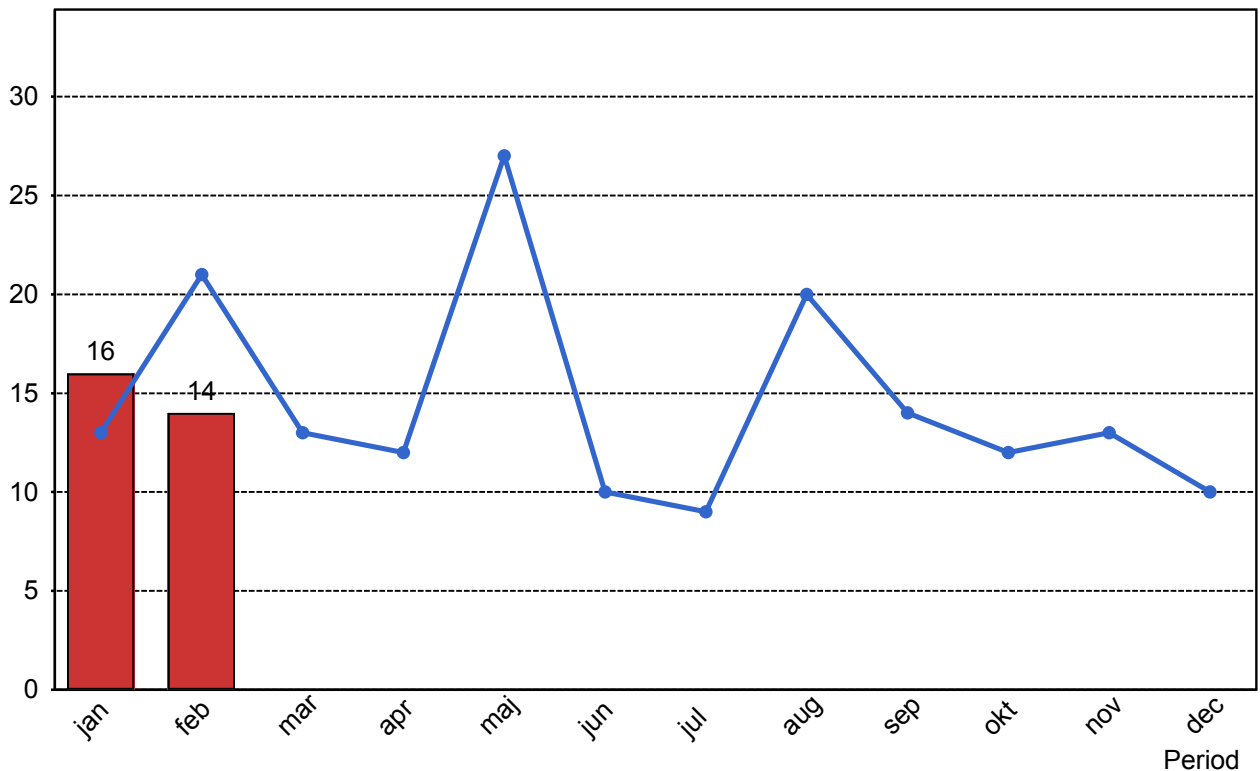
## 2.5 Ansvarsfördelning, stopp i trafiken.

Orsak	jan	feb
Bana/Signal	1	1
Entreprenör	5	2
Underhållsentreprenör	5	2
Yttre omständigheter	5	9
<b>Totalt</b>	<b>16</b>	<b>14</b>

## 2.6 Antal stopp i trafiken under 2014 jämfört med 2013

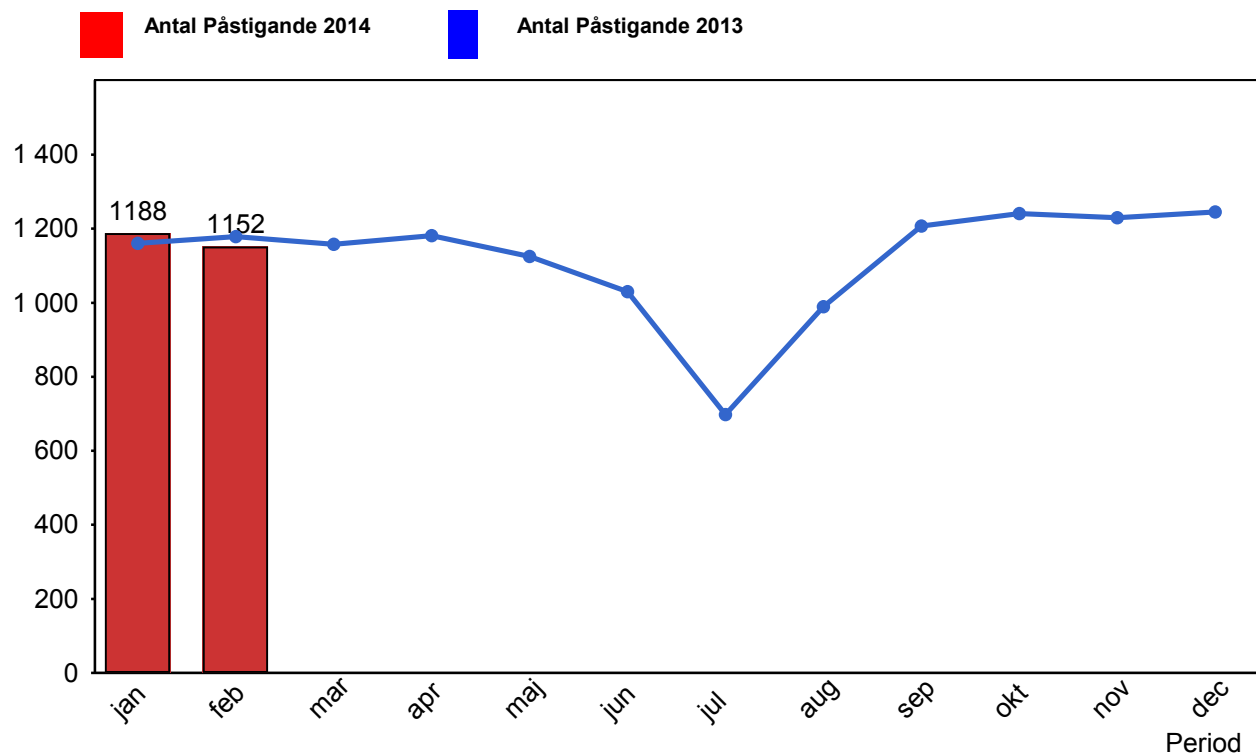
Antal Stopp 2014

Antal Stopp 2013



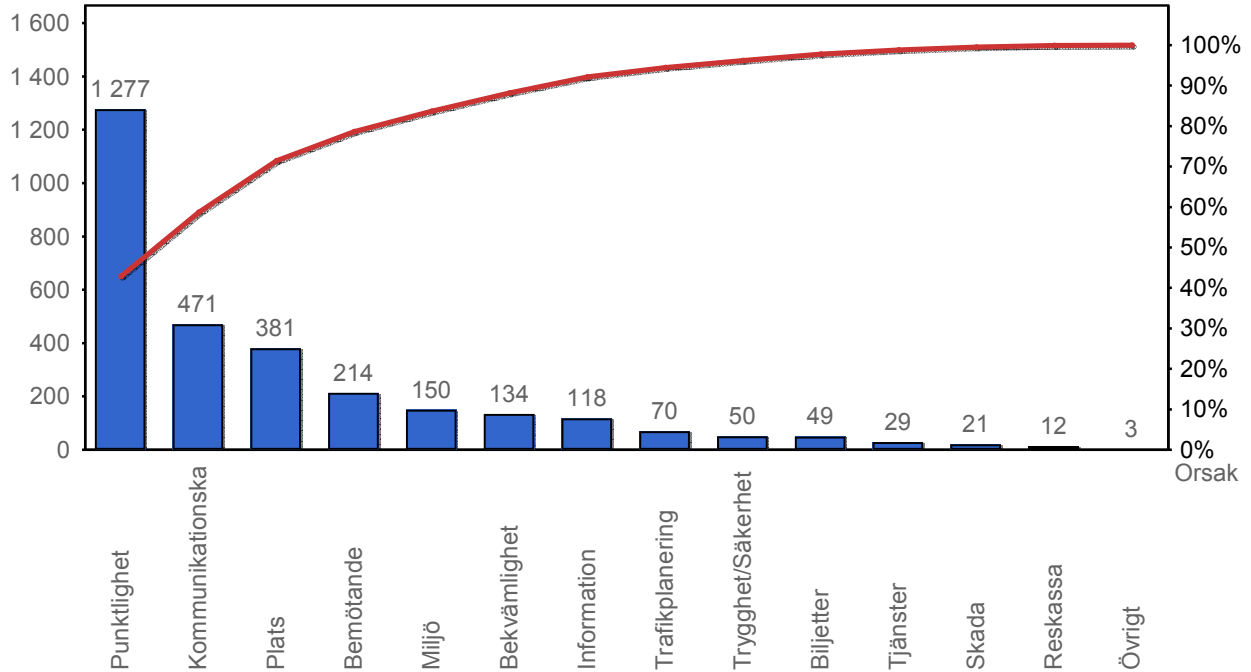
## 4. Påstigande

### 4.1 Antal påstigande per dygn (tusental)

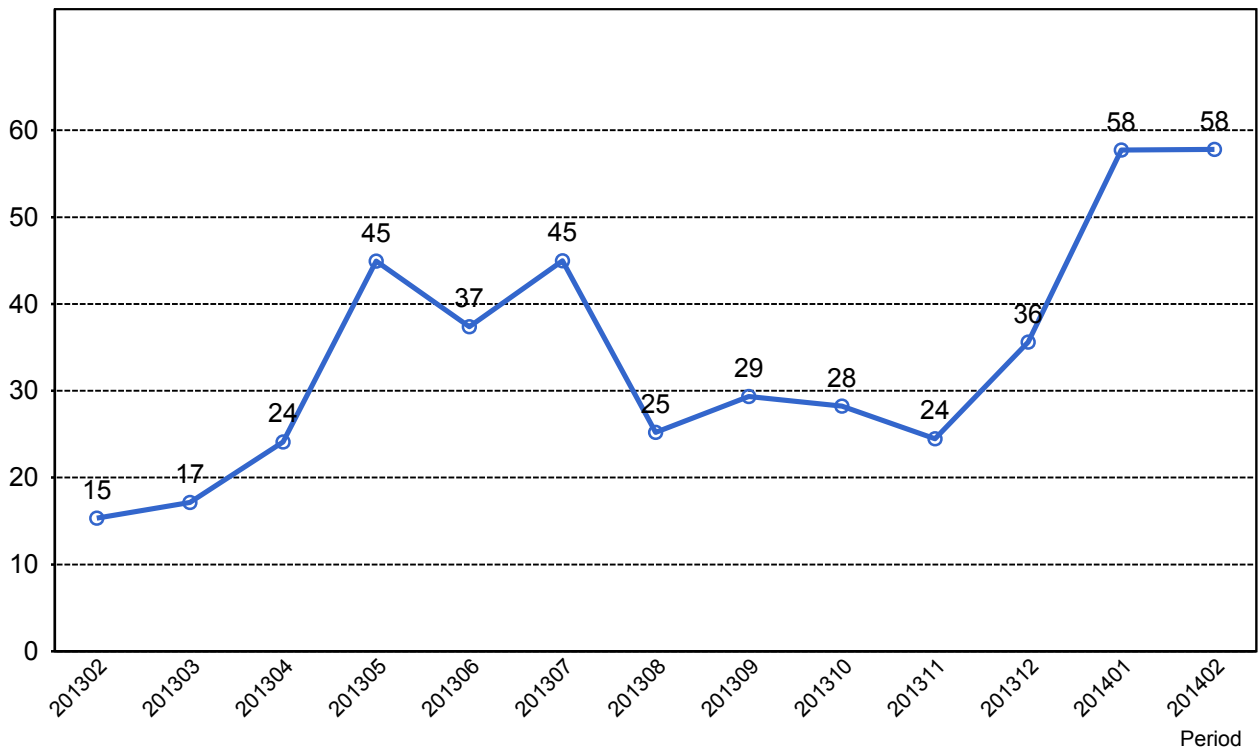


## 4. Kundensynpunkter

### 4.1 Kundensynpunkter per kategori



### 4.2 Antal kundsynpunkter per 1 000 000 påstigande



## 5. Resegaranti

### 5.1 Utbetalt belopp per måned

