

# Månadsrapport för Roslagsbanan

Arriva

Februari 2014

SL

Den här rapporten avser mätningar till och med Februari 2014.

Följande källor används som underlag för rapporten:

- Entreprenörens avvikelserrapporter
- ATR-material
- Kundtjänststatistik

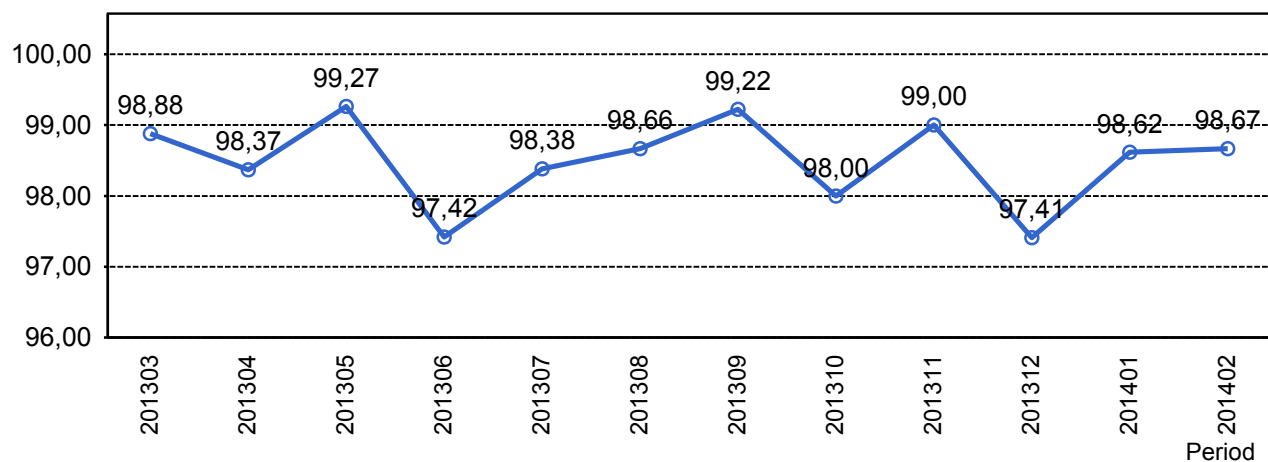


# **1. Kommentarer**

Kommentarer för Avtalsområde Roslagsbanan Februari 2014

## 2. Utförd och inställd trafik

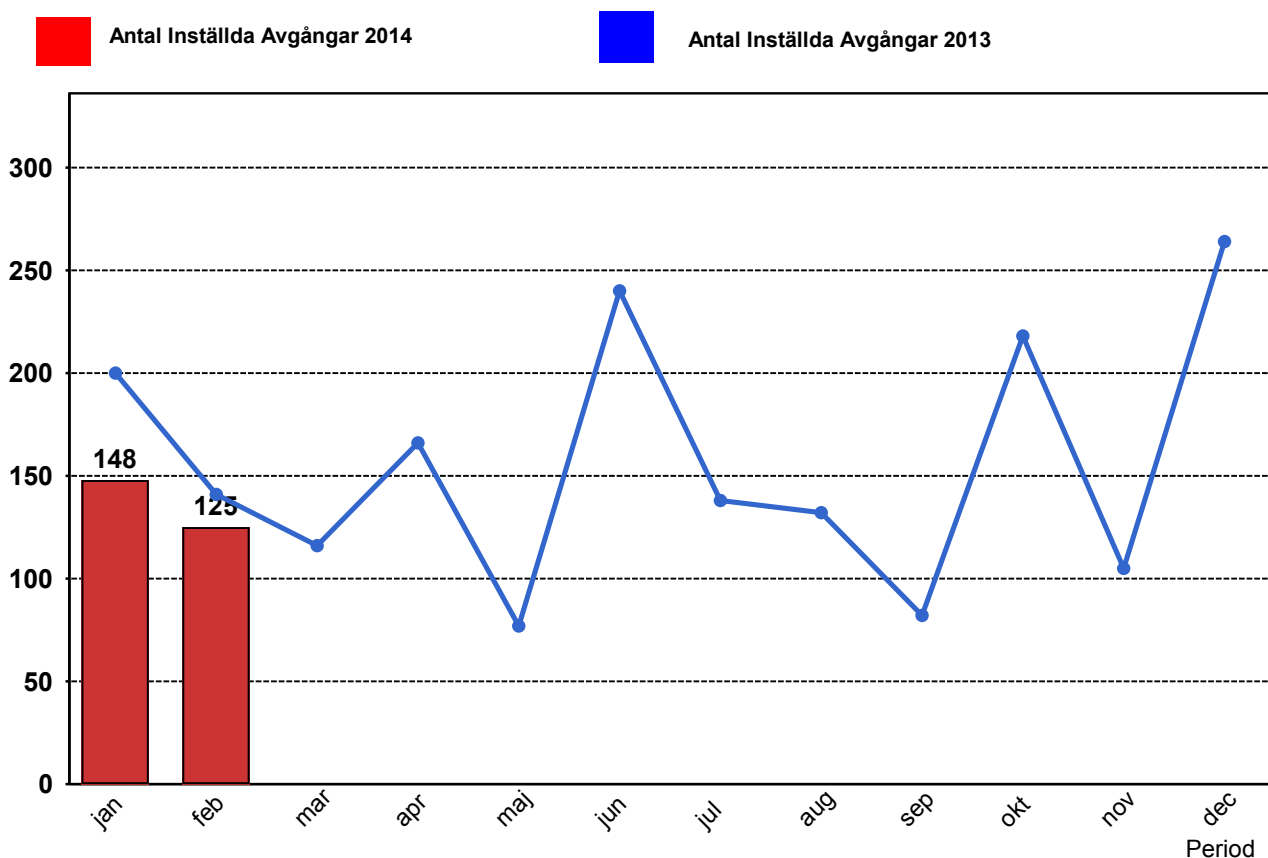
### 2.1 Andel utförda avgångar i procent



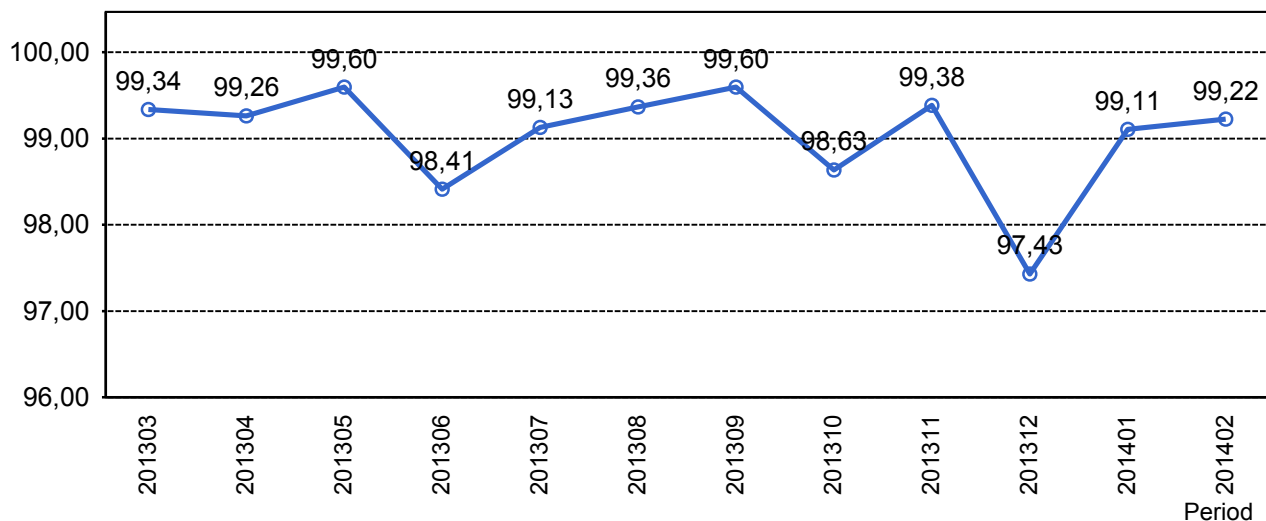
### 2.2 Orsaker till inställda avgångar.

Orsak	jan	feb
Entreprenör	42	37
SL Bana/Signal	56	62
Underhållsentreprenör	43	16
Yttre omständigheter	7	10

### 2.3 Antal inställda avgångar under 2014 jämfört med 2013



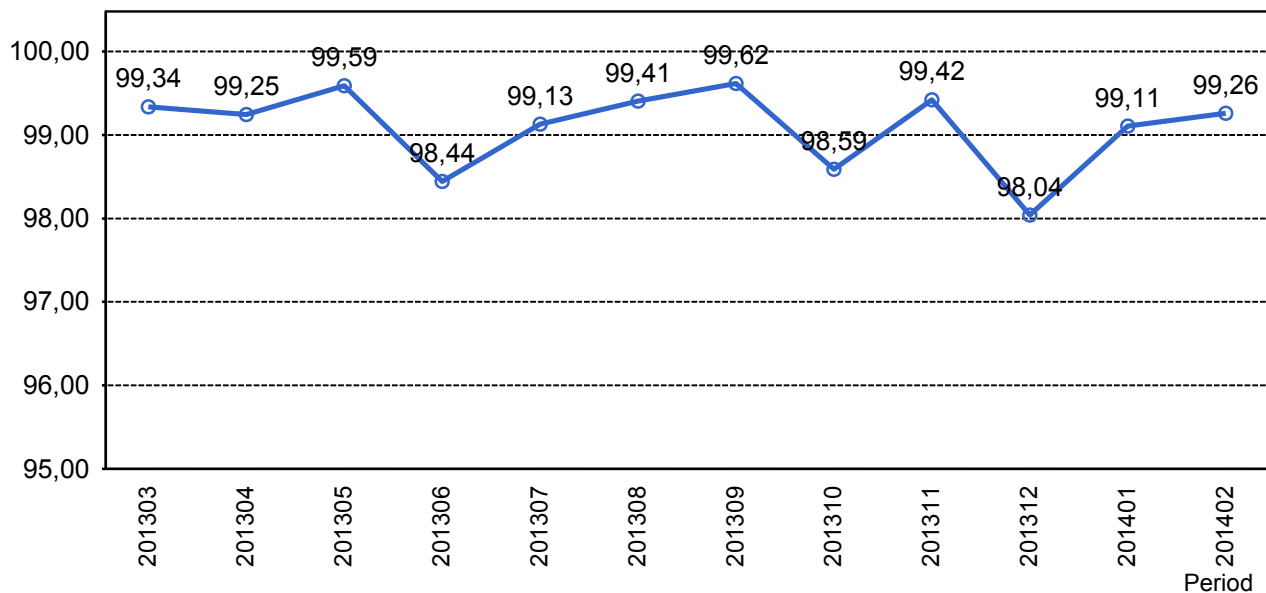
## 2.4 Andel utförda tågtimmar



## 2.5 Orsaker, ej utförda tågtimmar

Orsak	jan	feb
Entreprenör	21	18
SL Bana/Signal	20	17
Underhållsentreprenör	15	5
Yttre omständigheter	1	2

## 2.6 Andel utförda tågakilometer

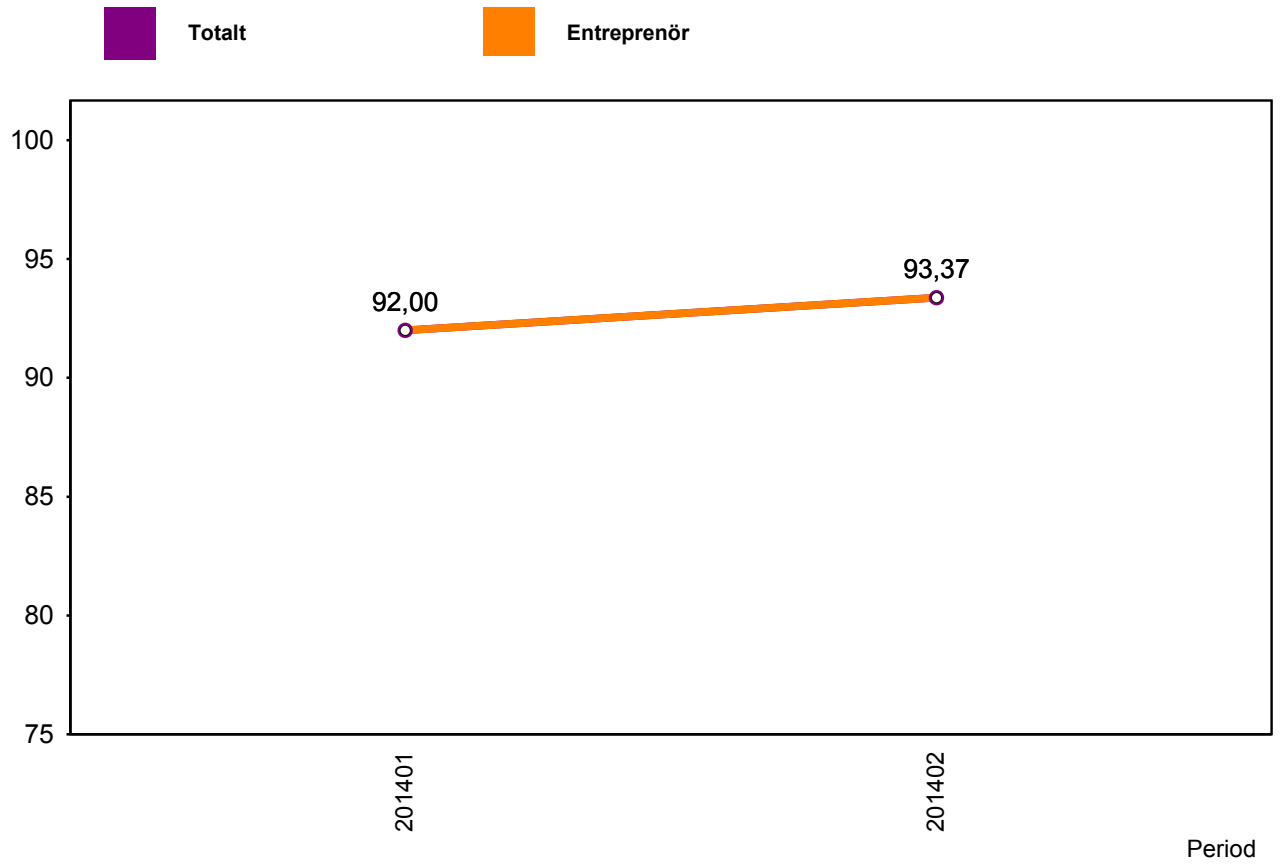


## 2.7 Orsaker, ej utförda tågakilometer

Orsak	jan	feb
Entreprenör	933	745
SL Bana/Signal	845	705
Underhållsentreprenör	641	238
Yttre omständigheter	48	76

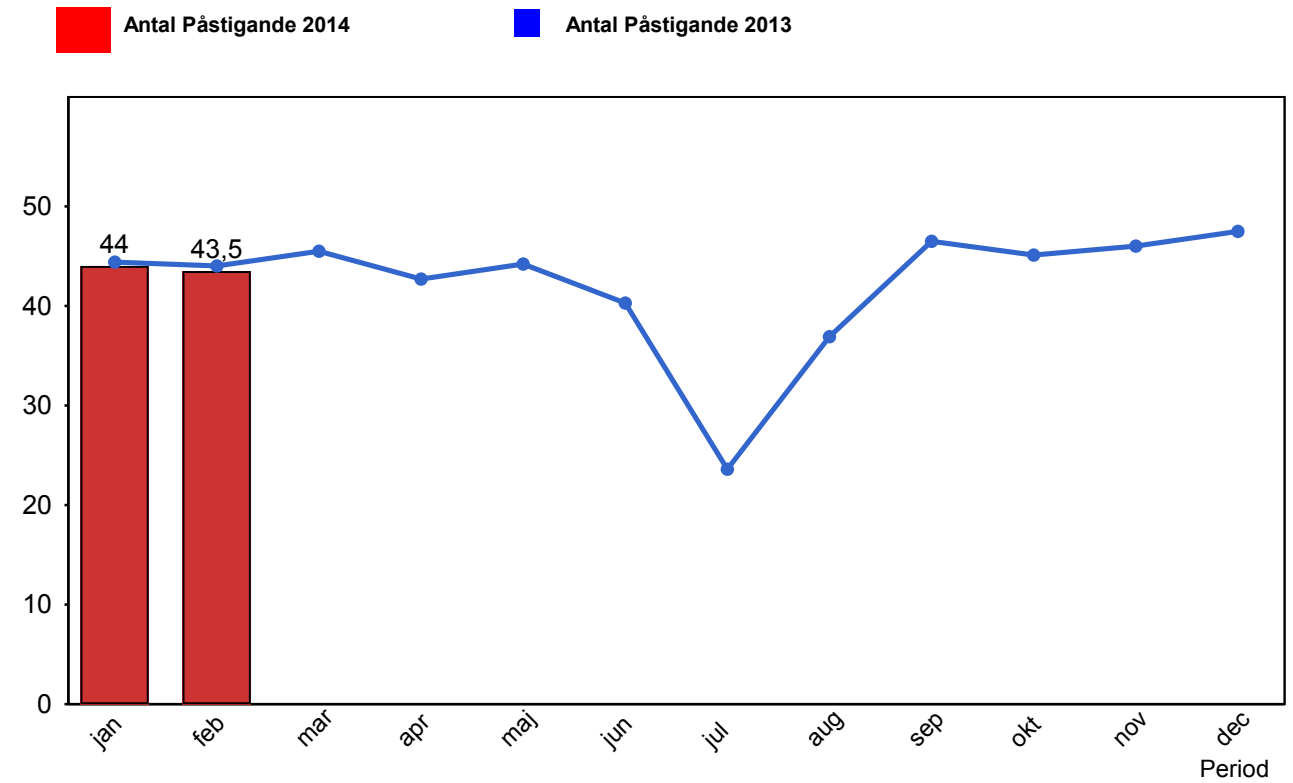
### 3. Punktlighet

#### 3.1 Punktlighet, avgångar.



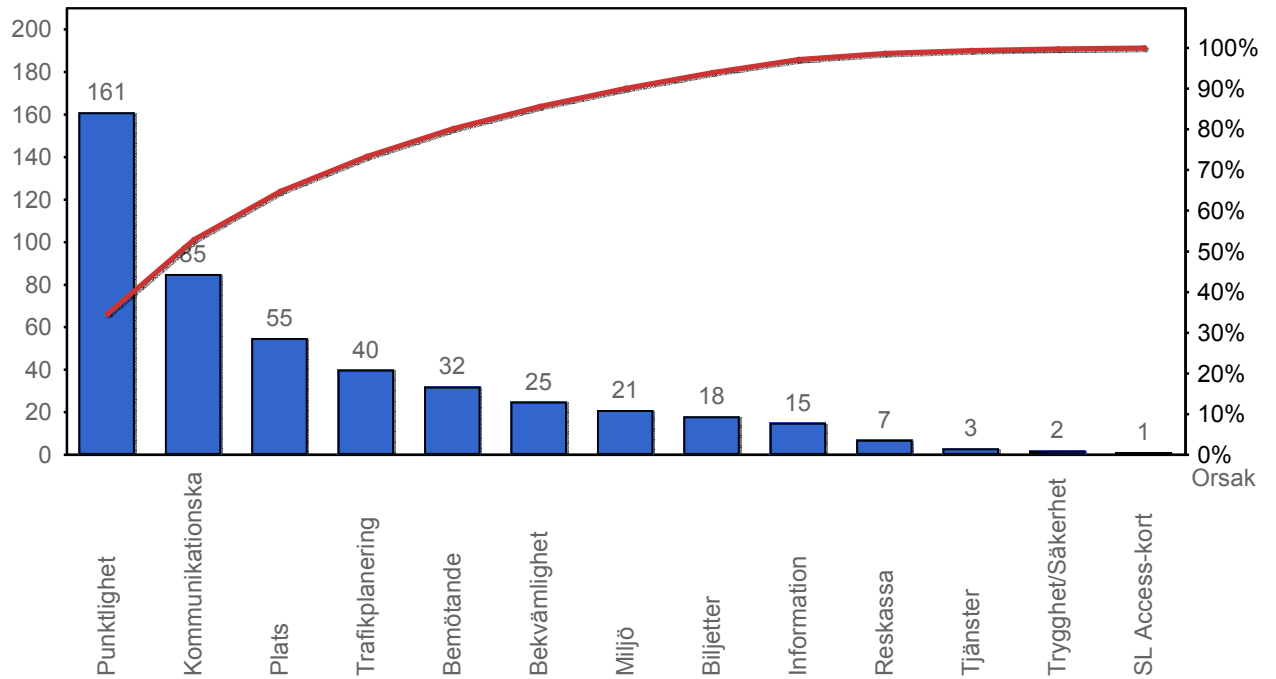
## 4. Påstigande

### 4.1 Antal påstigande per dygn (tusental)

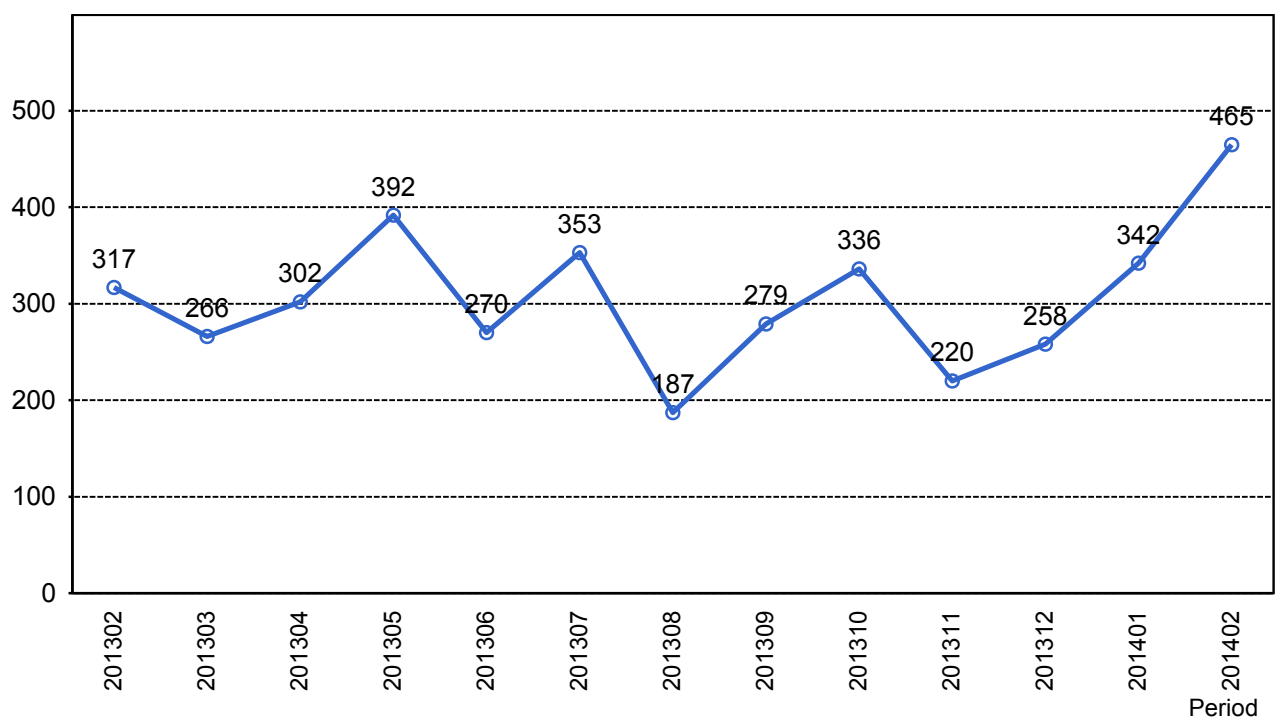


## 5. Kundensynpunkter

### 5.1 Kundensynpunkter per kategori



### 5.2 Antal kundsynpunkter per 1 000 000 påstigande



## 6. Resegaranti

### 6.1 Utbetalt belopp per måned

