

Månadsrapport Tunnelbanan, avtalsområde:

# Blå linje

MTR

Januari 2014

SL

Den här rapporten avser mätningar till och med Januari 2014.

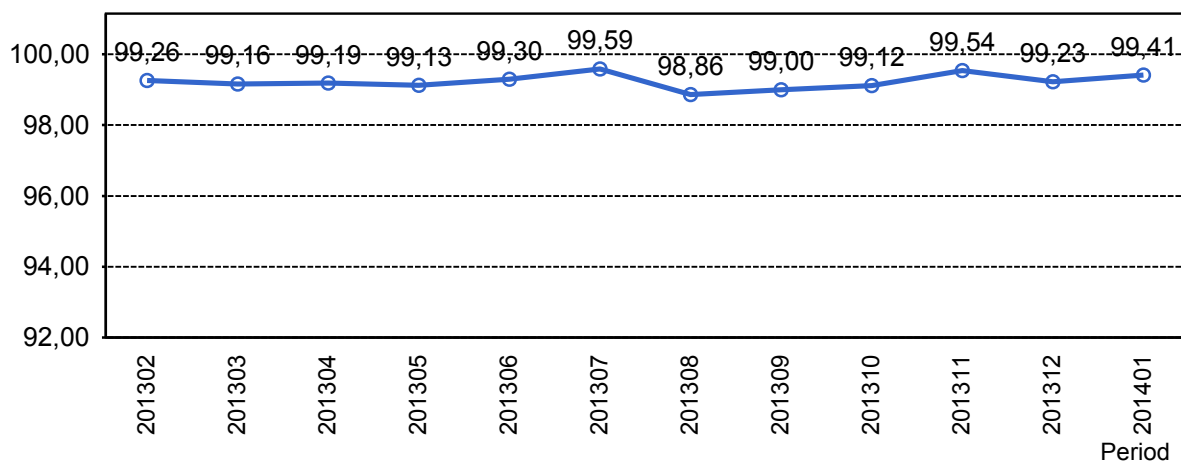
Följande källor används som underlag för rapporten:

- Entreprenörens avvikelserapporter
- ATR-material
- Kundtjänststatistik



# 1. Utförd och inställd trafik

## 1.1 Andel utförda avgångar i procent.



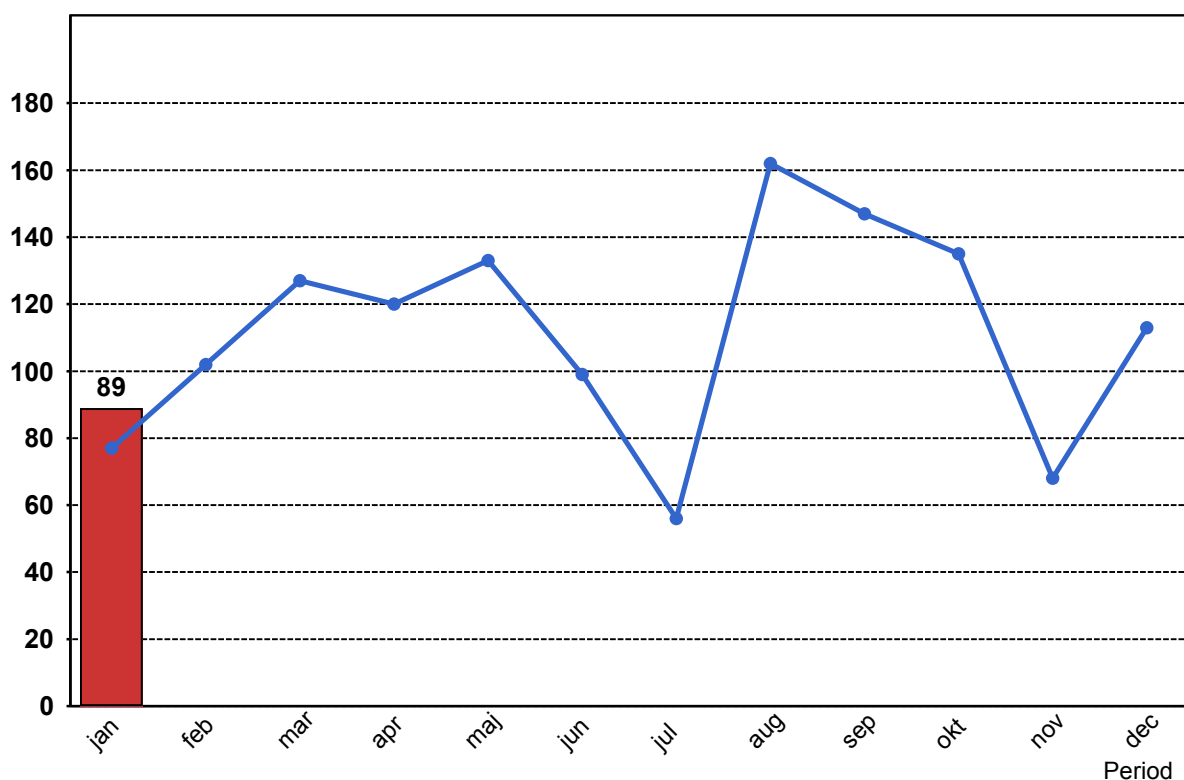
## 1.2 Orsaker till inställda avgångar.

Orsak	jan
Entreprenör	16
SL Bana/Signal	32
Underhållsentreprenör	10
Yttre omständigheter	31

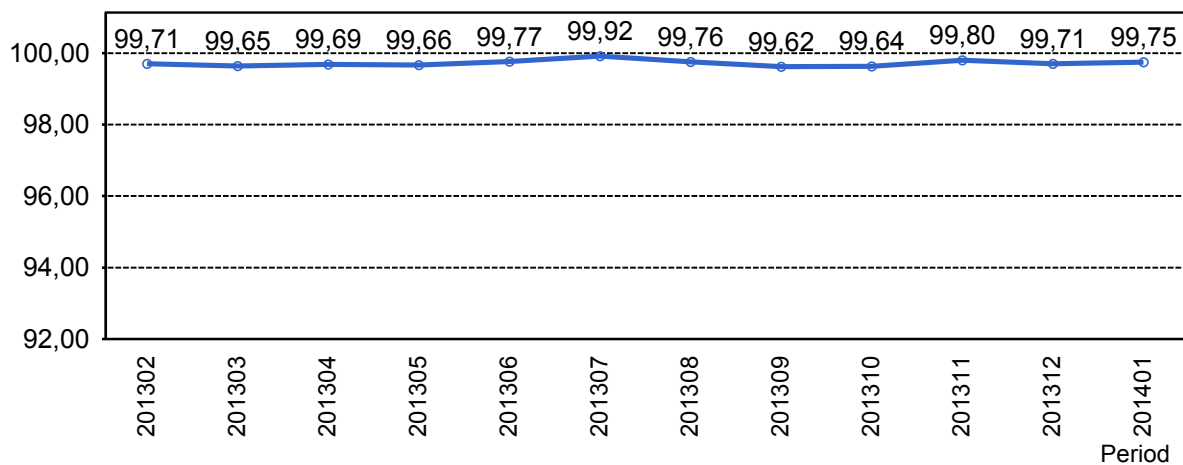
## 1.3 Antal inställda avgångar under 2014 jämfört med 2013

■ Antal Inställda Avgångar 2014

■ Antal Inställda Avgångar 2013



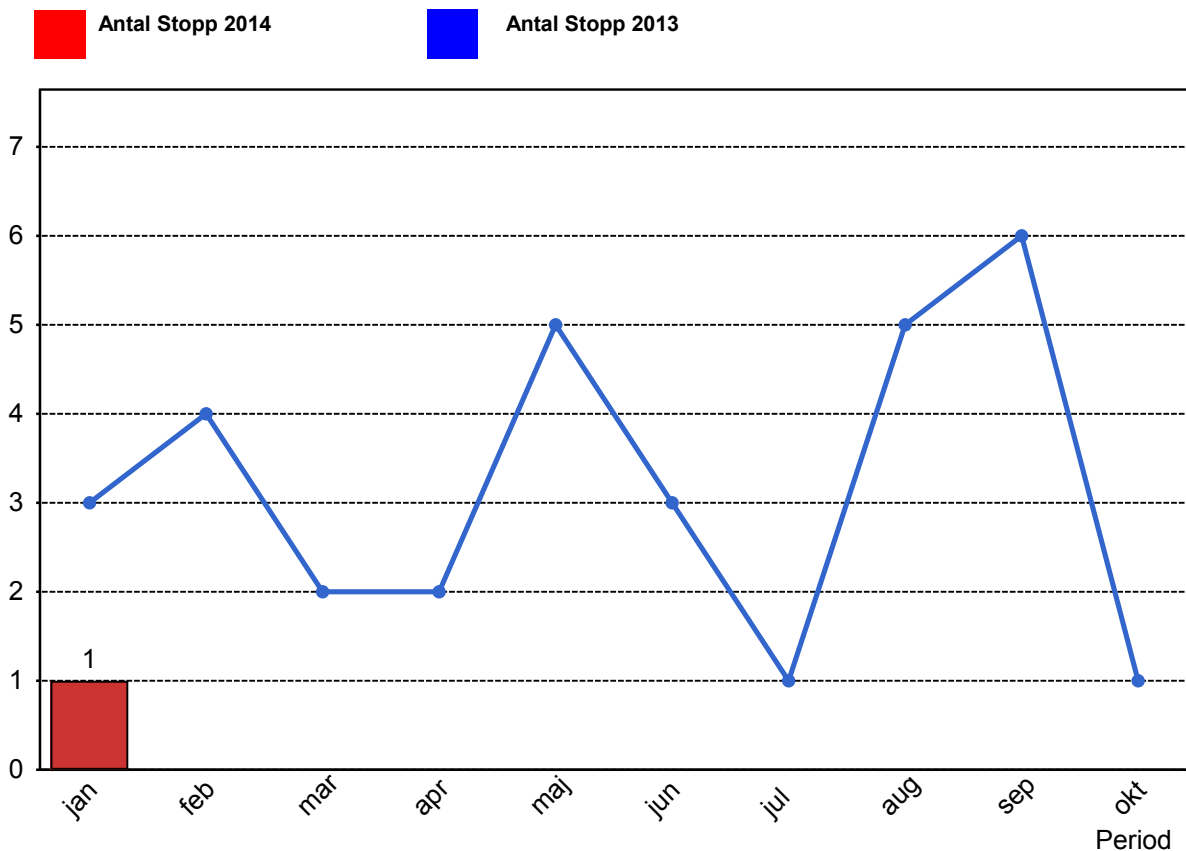
### 1.4 Andel utförda tågtimmar



### 1.5 Ansvarsfördelning, stopp i trafiken.

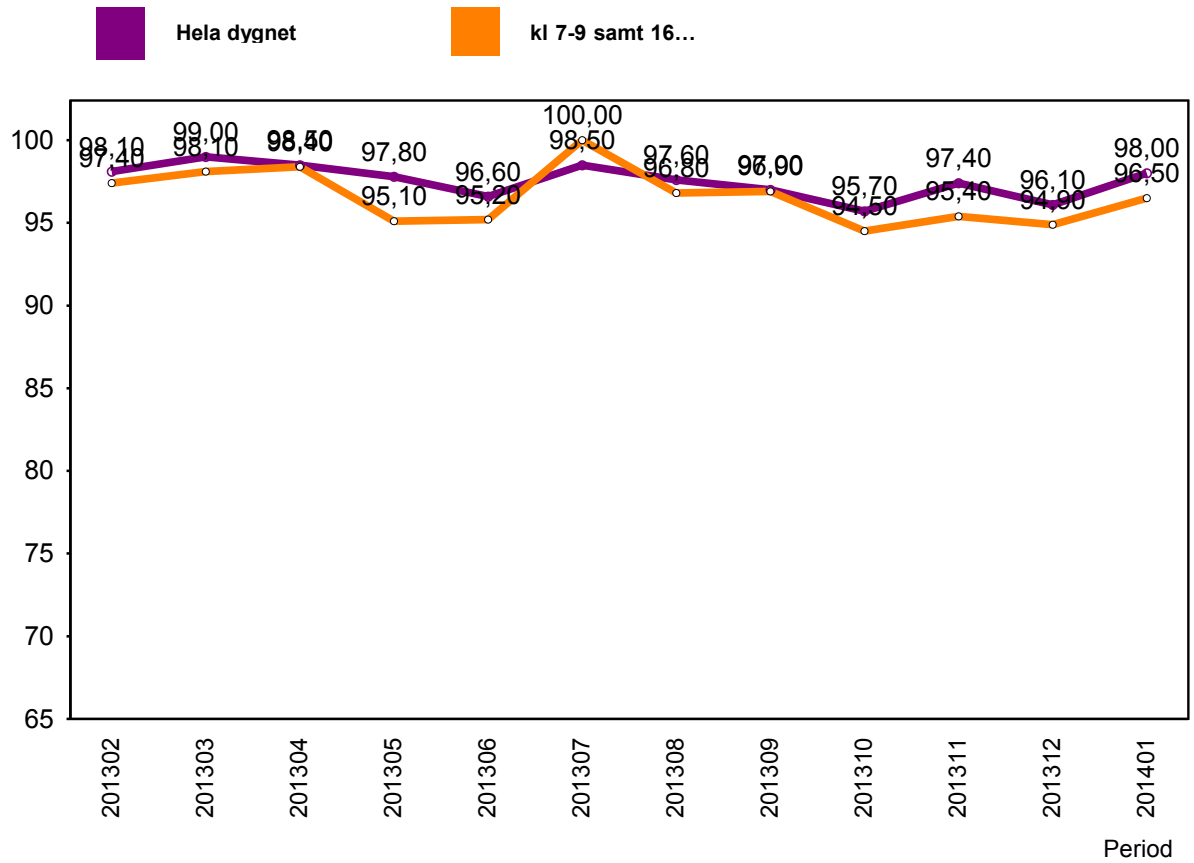
Orsak	jan
Bana/Signal	1
<b>Totalt</b>	<b>1</b>

### 1.6 Antal stopp i trafiken under 2014 jämfört med 2013



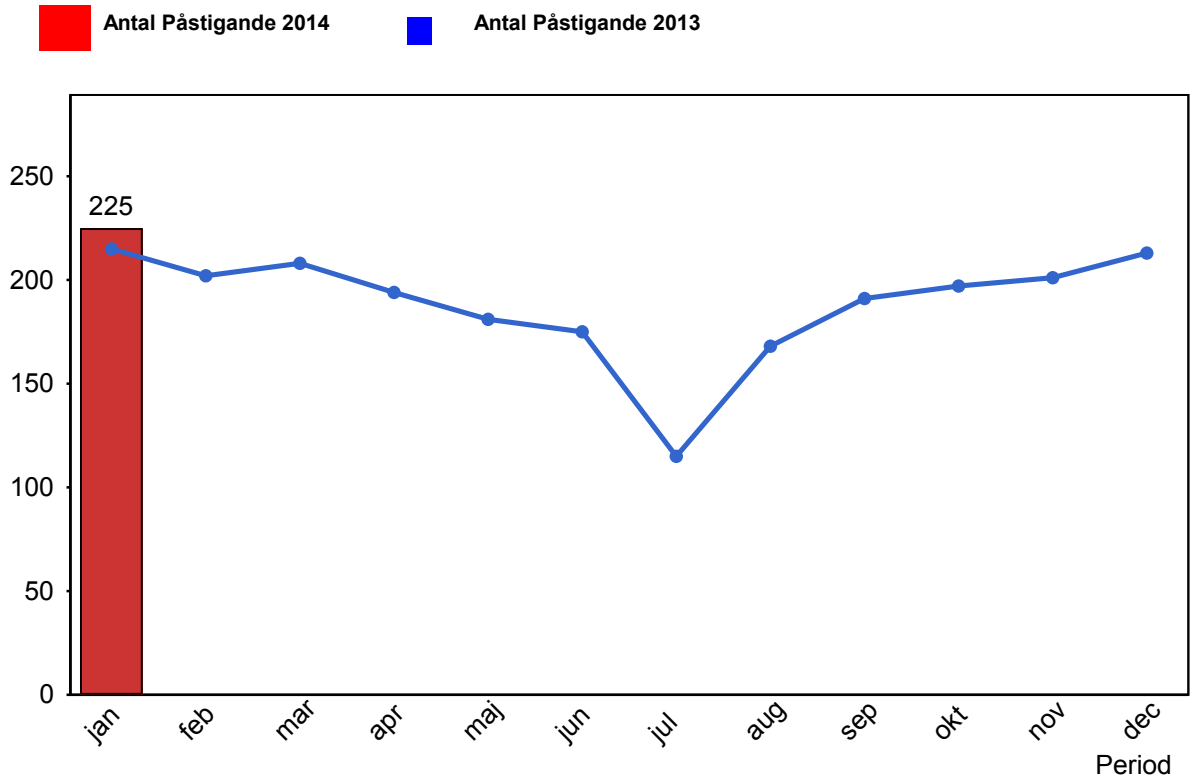
## 2. Punktlighet

### 2.1 Punktlighet, avgångar.



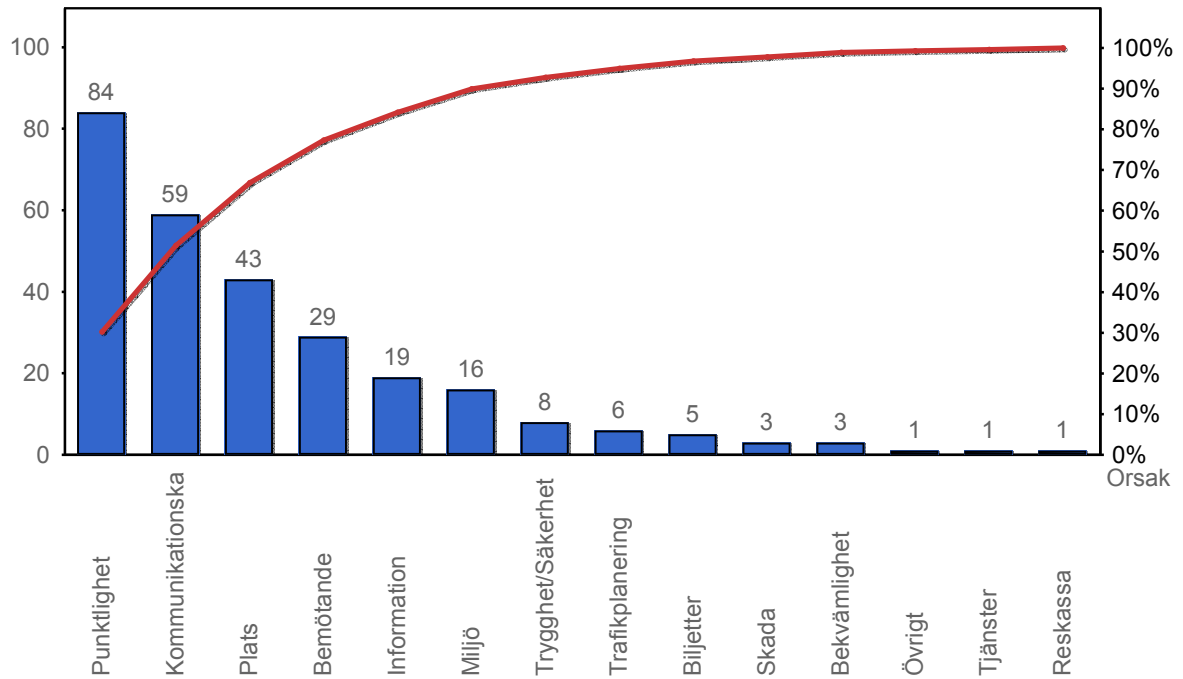
### 3. Påstigande

#### 3.1 Antal påstigande per dygn (tusental)



## 4. Kundensynpunkter

### 4.1 Kundensynpunkter per kategori



### 4.2 Antal kundsynpunkter per 1 000 000 påstigande

