

Månadsrapport Tunnelbanan, avtalsområde:

Blå linje

MTR

Juli 2014

SL

Den här rapporten avser mätningar till och med Juli 2014.

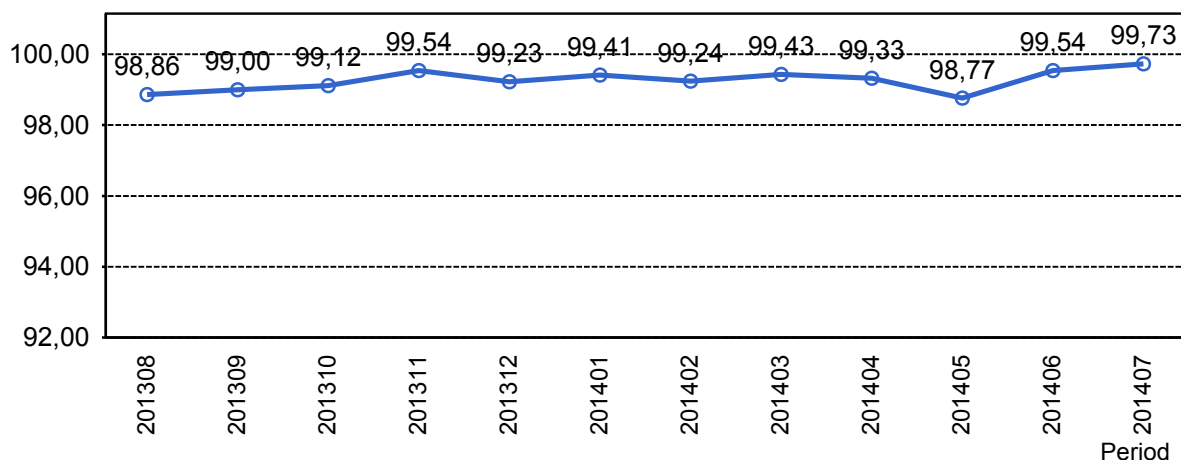
Följande källor används som underlag för rapporten:

- Entreprenörens avvikelserrapporter
- ATR-material
- Kundtjänststatistik



1. Utförd och inställd trafik

1.1 Andel utförda avgångar i procent.



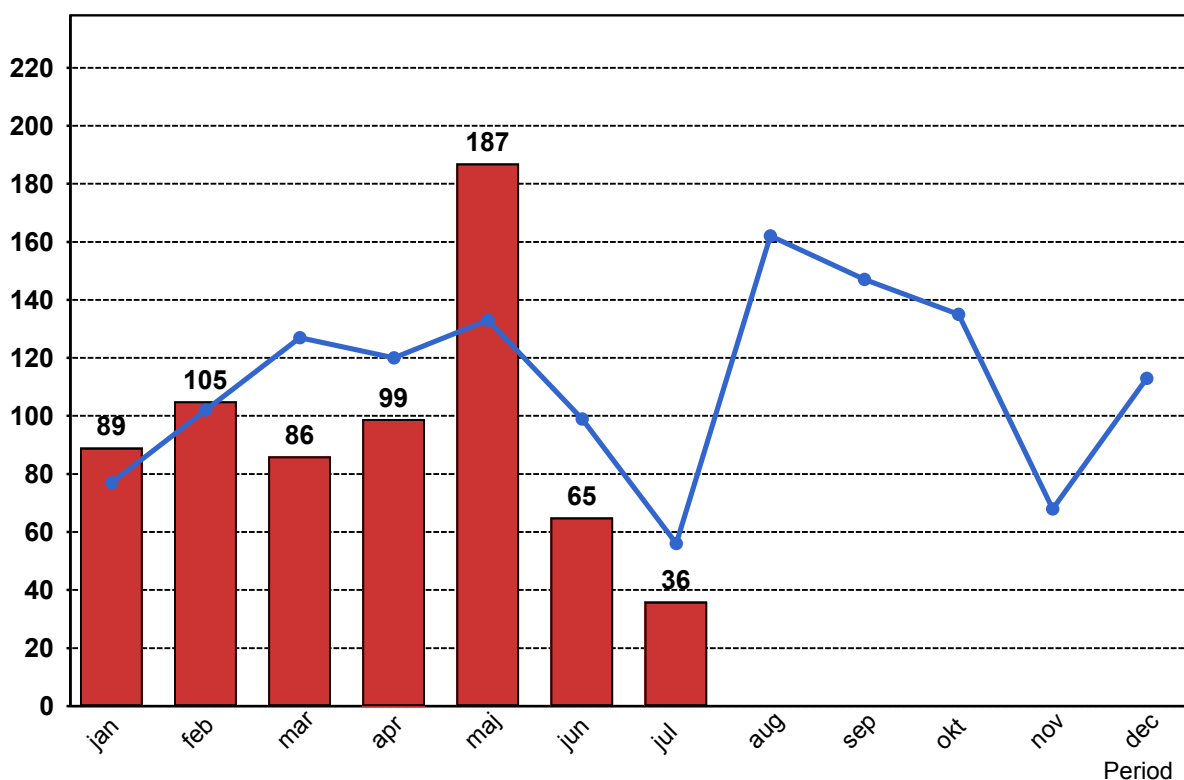
1.2 Orsaker till inställda avgångar.

Orsak	jan	feb	mar	apr	maj	jun	jul
Entreprenör	16	26	19	48	49	13	15
SL Bana/Signal	32	0	13	3	0	4	5
Underhållsentreprenör	10	32	14	13	30	25	10
Yttre omständigheter	31	47	40	35	108	23	6

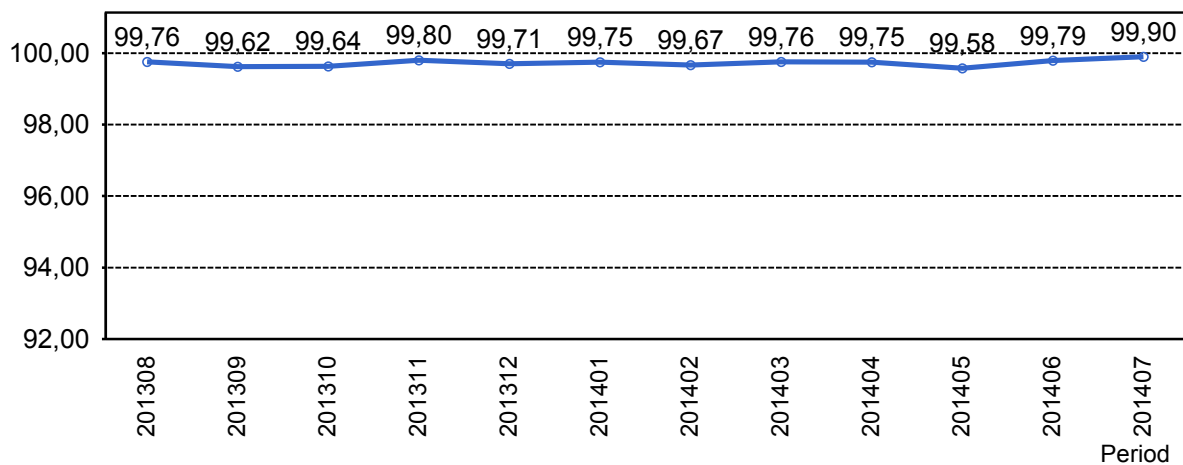
1.3 Antal inställda avgångar under 2014 jämfört med 2013

■ Antal Inställda Avgångar 2014

■ Antal Inställda Avgångar 2013



1.4 Andel utförda tågtimmar



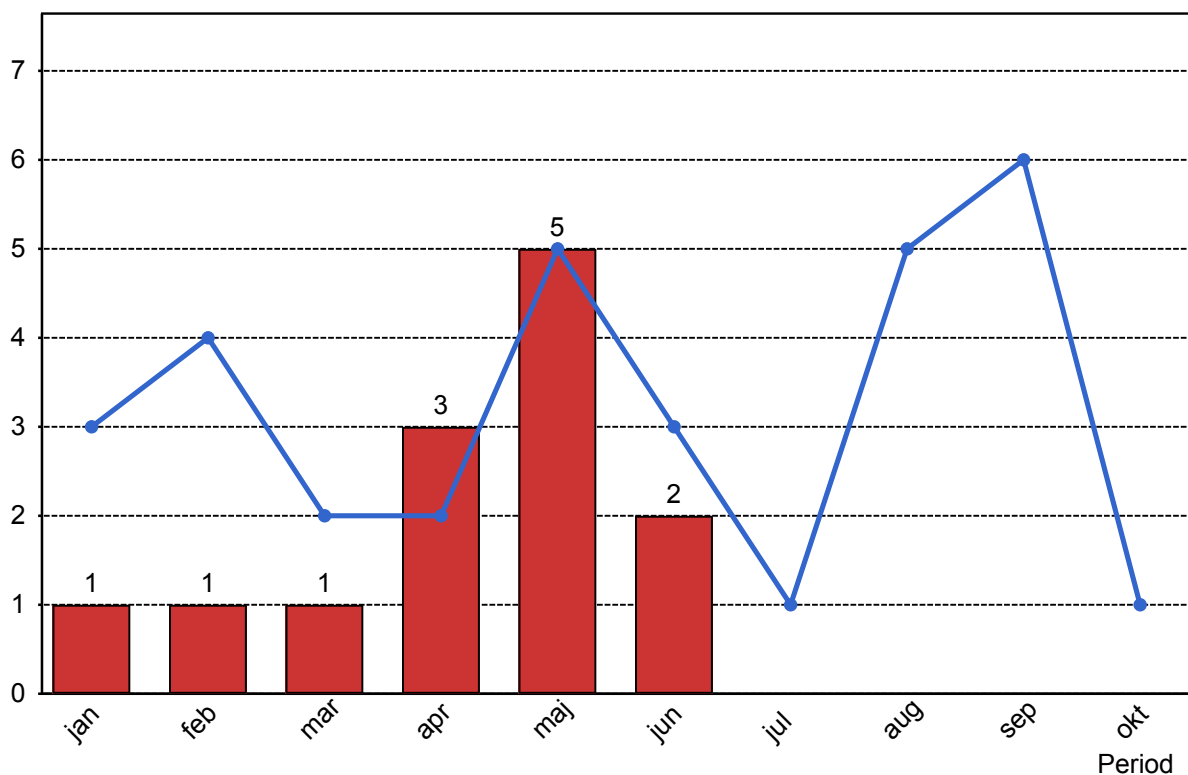
1.5 Ansvarsfördelning, stopp i trafiken.

Orsak	jan	feb	mar	apr	maj	jun
Bana/Signal	1	0	1	0	0	0
Entreprenör	0	0	0	2	2	0
Underhållsentreprenör	0	0	0	0	0	1
Yttre omständigheter	0	1	0	1	3	1
Totalt	1	1	1	3	5	2

1.6 Antal stopp i trafiken under 2014 jämfört med 2013

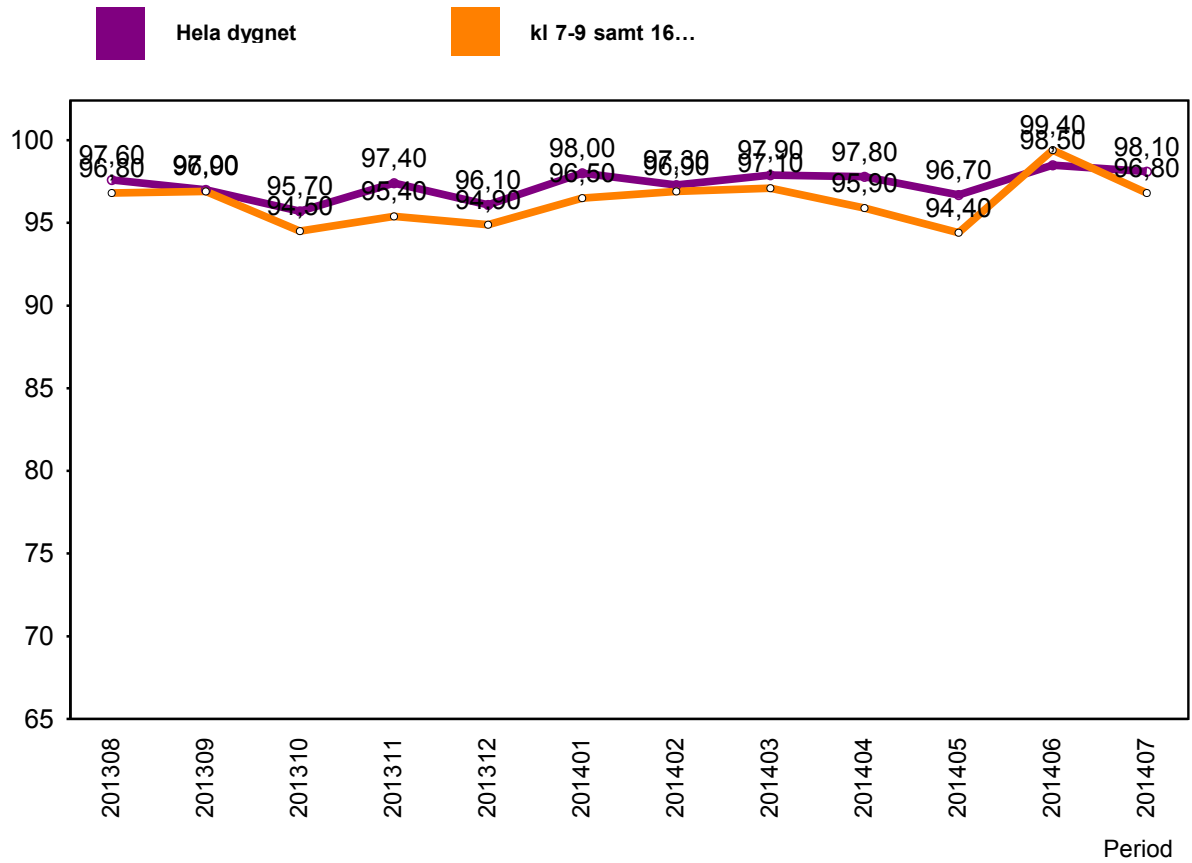
■ Antal Stopp 2014

■ Antal Stopp 2013



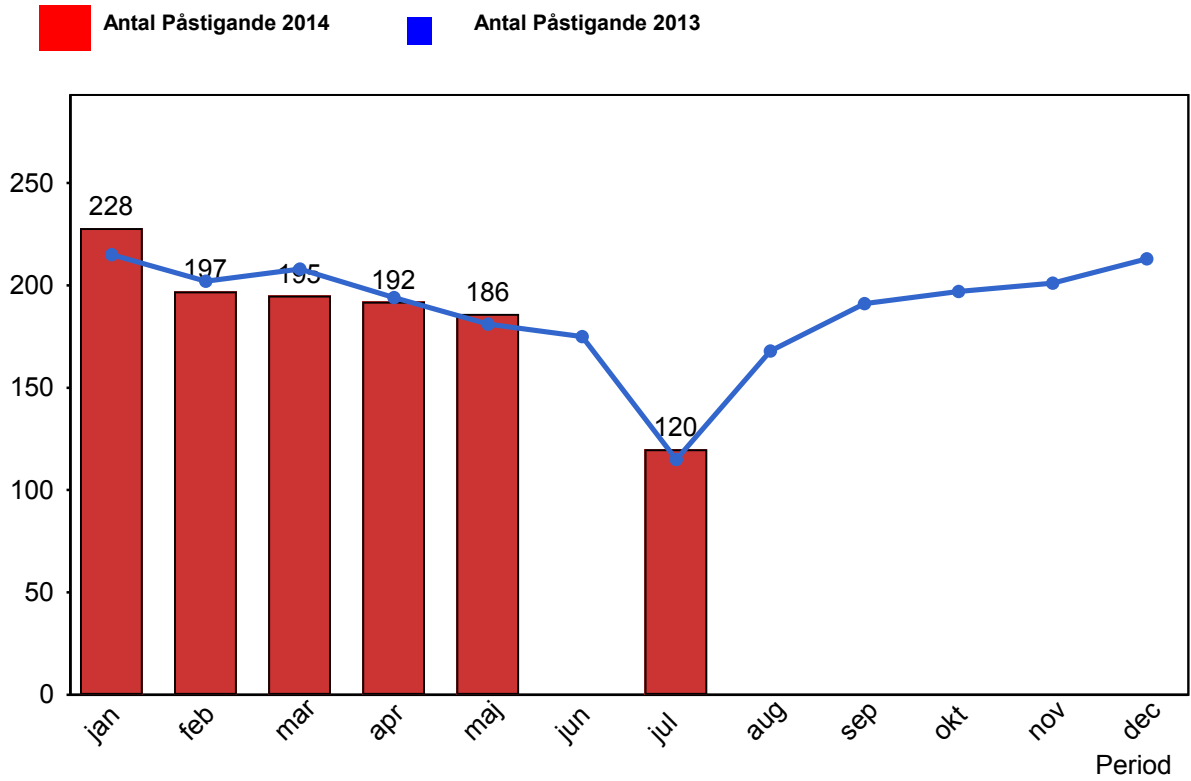
2. Punktlighet

2.1 Punktlighet, avgångar.



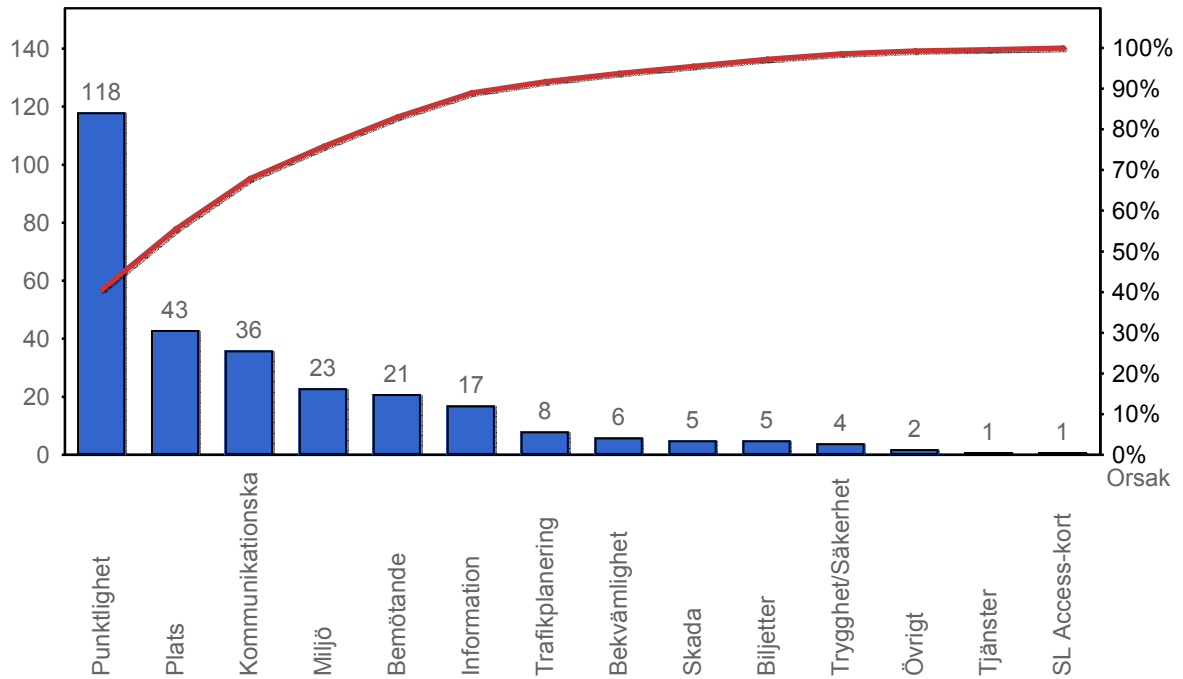
3. Påstigande

3.1 Antal påstigande per dygn (tusental)



4. Kundensynpunkter

4.1 Kundensynpunkter per kategori



4.2 Antal kundsynpunkter per 1 000 000 påstigande

