

Månadsrapport Tunnelbanan:

MTR

Sammanfattning av alla
avtalsområden

Juli 2014

SL

Den här rapporten avser mätningar till och med Juli 2014.

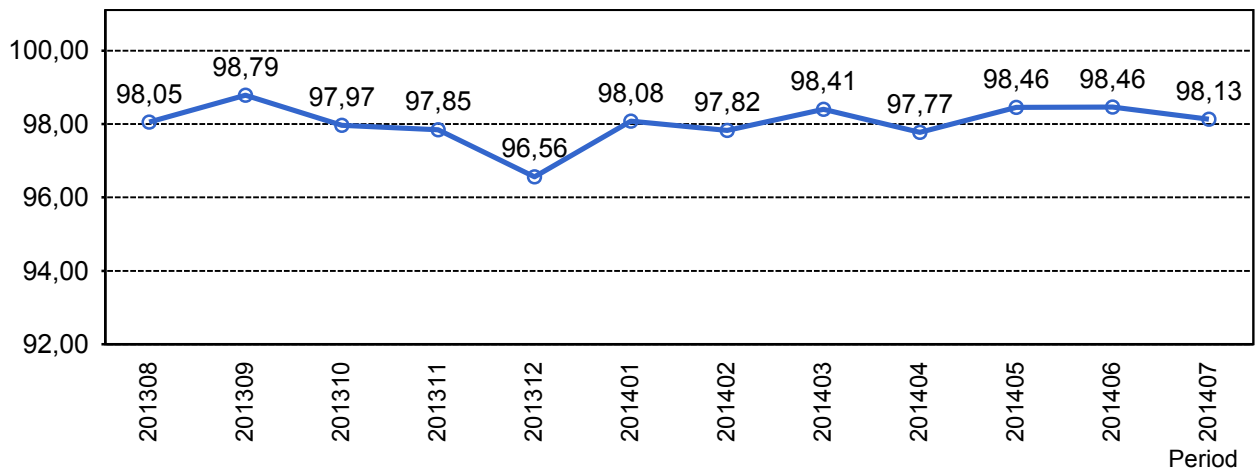
Följande källor används som underlag för rapporten:

- Entreprenörens avvikelserrapporter
- ATR-material
- Kundtjänststatistik



2. Utförd och inställd trafik

2.1 Andel utförda avgångar i procent

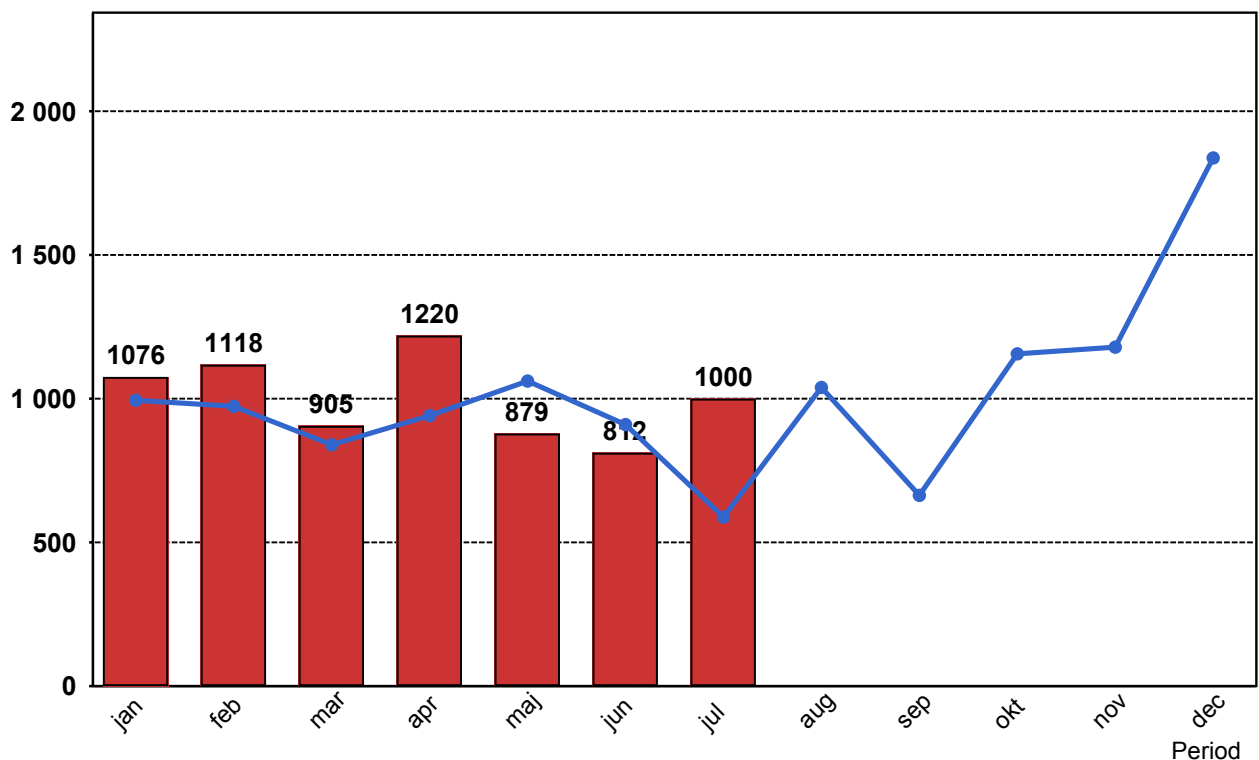


2.2 Orsaker till inställda avgångar.

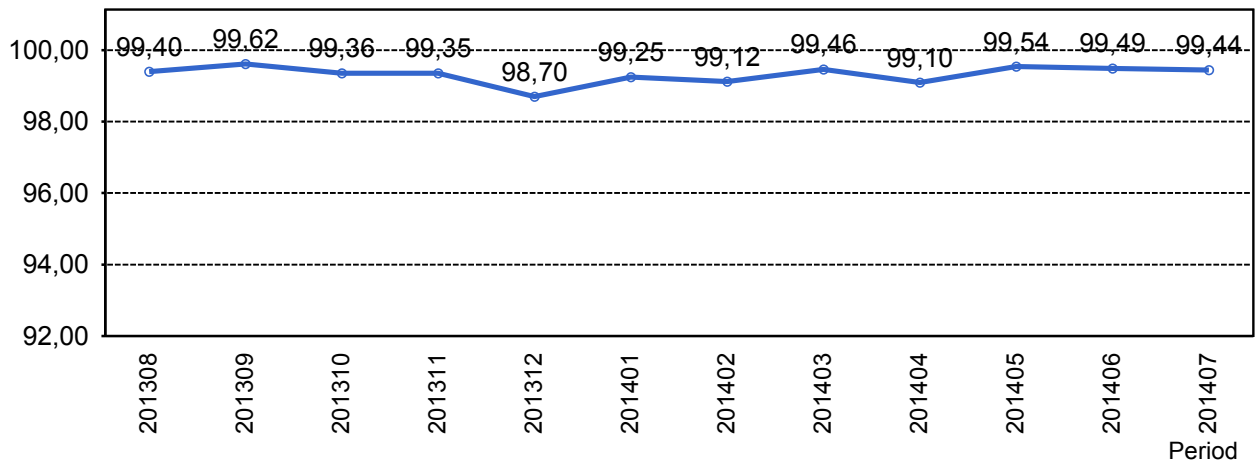
Orsak	jan	feb	mar	apr	maj	jun	jul
Entreprenör	358	380	436	568	328	248	719
SL Bana/Signal	74	22	29	31	23	91	16
Underhållsentreprenör	334	351	236	322	262	181	109
Yttre omständigheter	310	365	204	299	266	292	156

2.3 Antal inställda avgångar under 2014 jämfört med 2013

■ Antal Inställda Avgångar 2014
 ■ Antal Inställda Avgångar 2013



2.4 Andel utförda tågtimmar



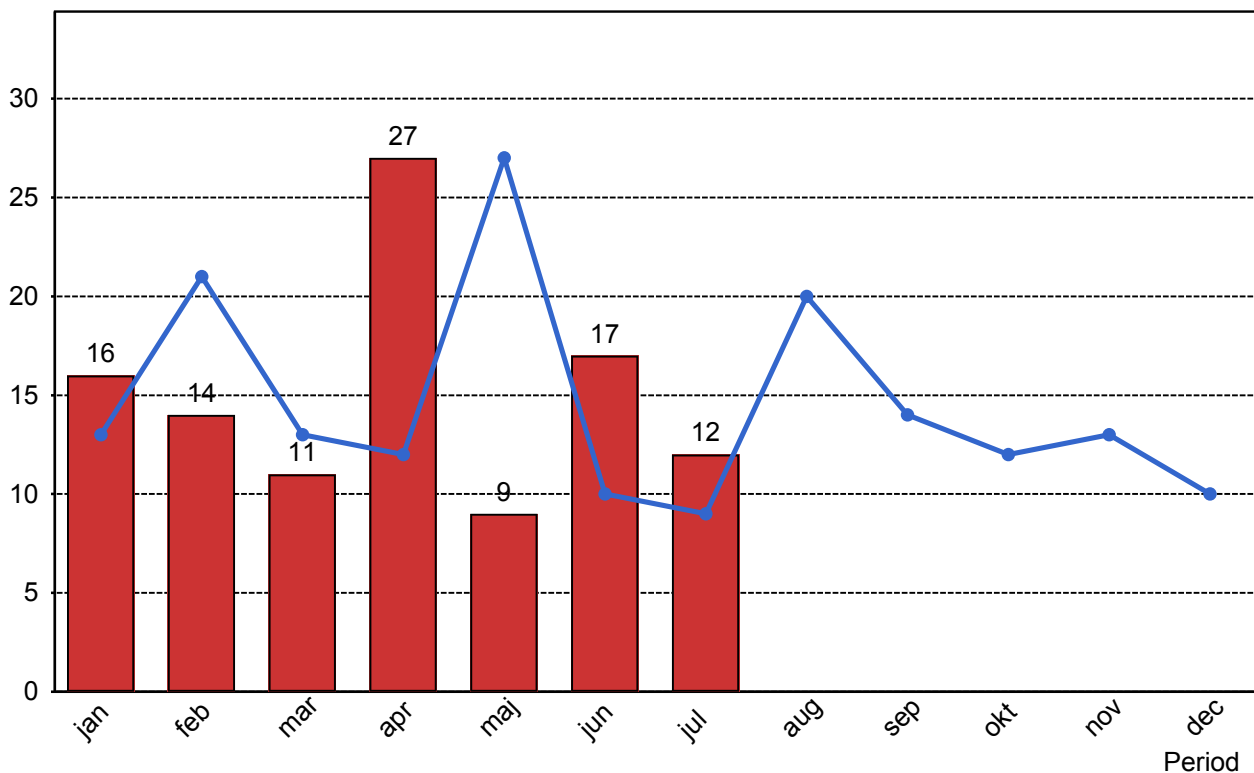
2.5 Ansvarsfördelning, stopp i trafiken.

Orsak	jan	feb	mar	apr	maj	jun	jul
Bana/Signal	1	1	1	2	1	1	0
Entreprenör	5	2	2	6	3	3	6
Underhållsentreprenör	5	2	3	6	2	3	1
Yttre omständigheter	5	9	5	13	3	10	5
Totalt	16	14	11	27	9	17	12

2.6 Antal stopp i trafiken under 2014 jämfört med 2013

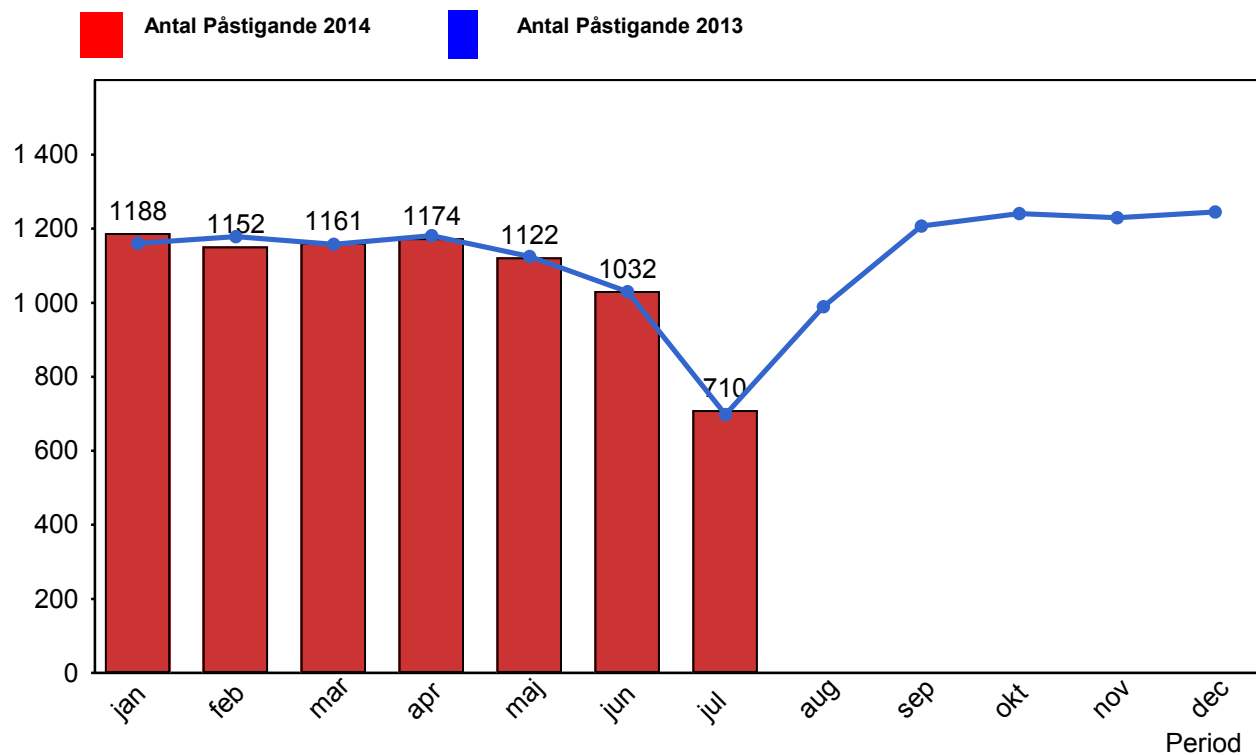
■ Antal Stopp 2014

■ Antal Stopp 2013



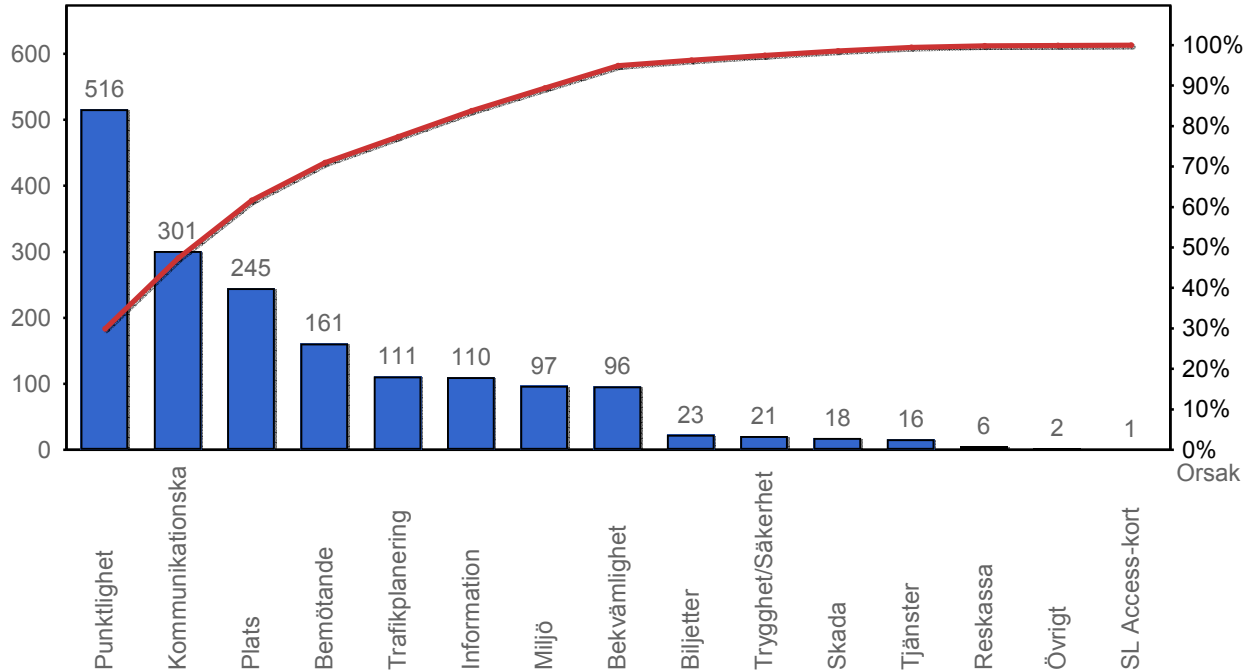
4. Påstigande

4.1 Antal påstigande per dygn (tusental)

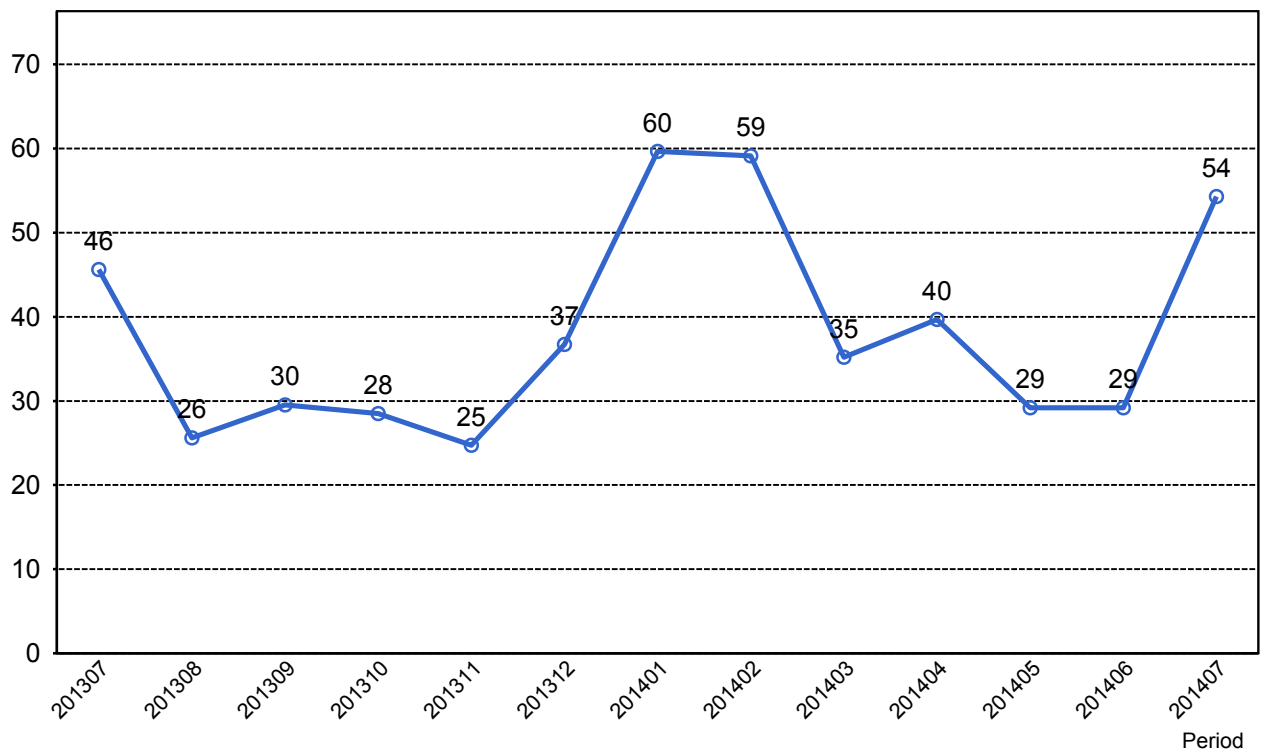


4. Kundsynpunkter

4.1 Kundsynpunkter per kategori



4.2 Antal kundsynpunkter per 1 000 000 påstigande



5. Resegaranti

5.1 Utbetalt belopp per måned

