

# Månadsrapport för Spårväg City

## AB Stockholms Spårvägar

Juli 2014

SL

Den här rapporten avser mätningar till och med Juli 2014.

Följande källor används som underlag för rapporten:

- Entreprenörens avvikelserrapporter
- ATR-material
- Kundtjänststatistik

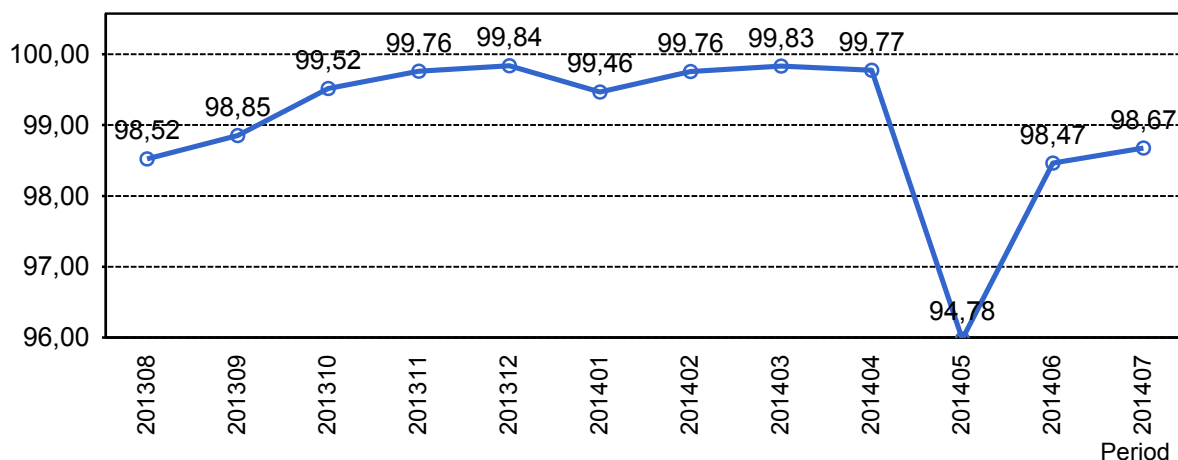


# 1. Kommentarer

Kommentarer för Avtalsområde Spårväg City Juli 2014

## 2. Utförd och inställd trafik

### 2.1 Andel utförda avgångar i procent



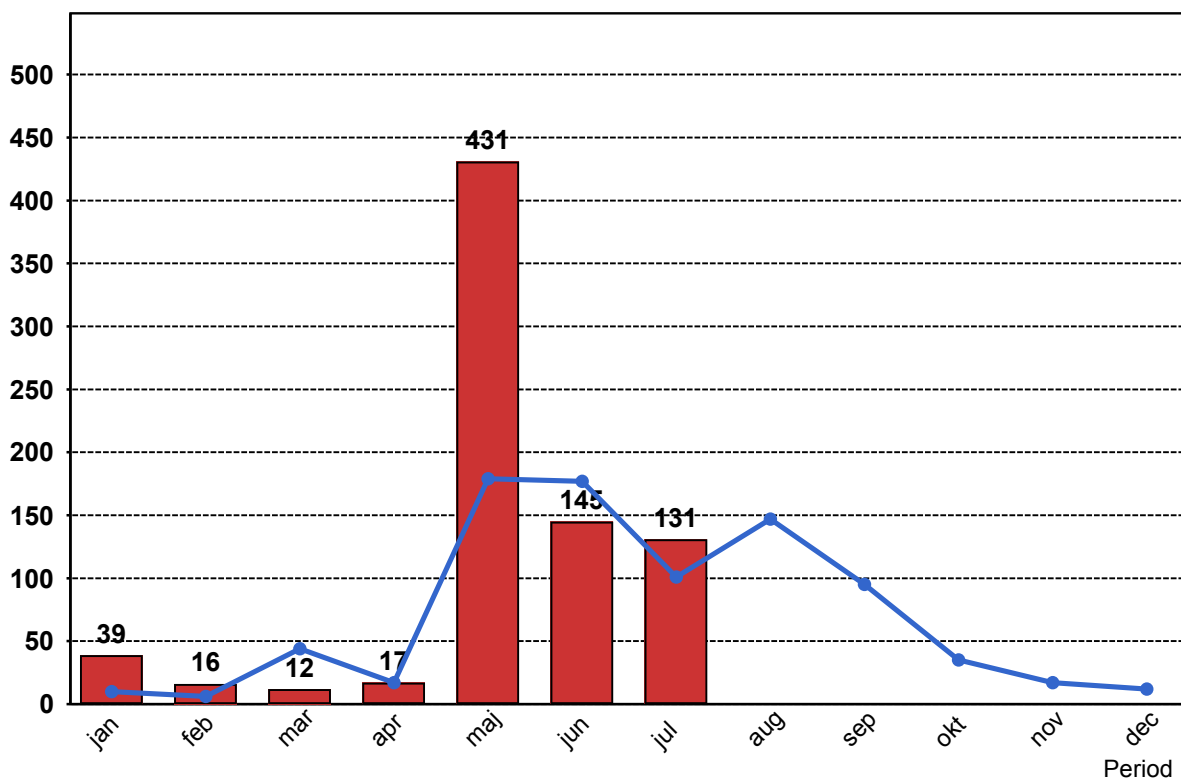
### 2.2 Orsaker till inställda avgångar.

Orsak	jan	feb	mar	apr	maj	jun	jul
Entreprenör	0	0	0	3	2	4	2
SL Bana/Signal	0	12	0	14	8	0	97
SL Fordon	0	0	0	0	0	1	0
Underhållsentreprenör	0	0	0	0	6	0	4
Yttre omständigheter	39	4	12	0	415	140	28

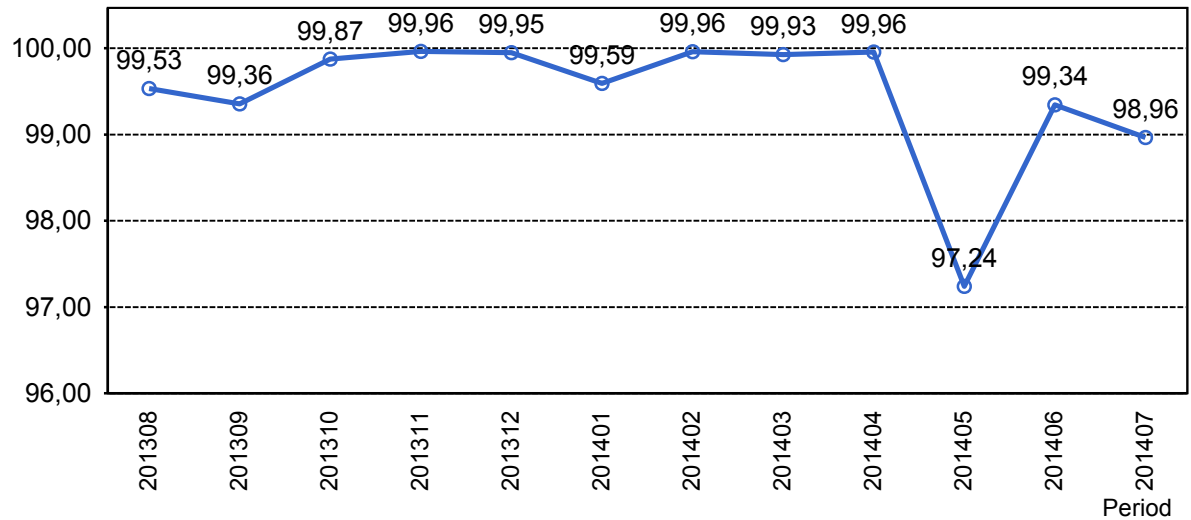
### 2.3 Antal inställda avgångar under 2014 jämfört med 2013

■ Antal Inställda Avgångar 2014

■ Antal Inställda Avgångar 2013



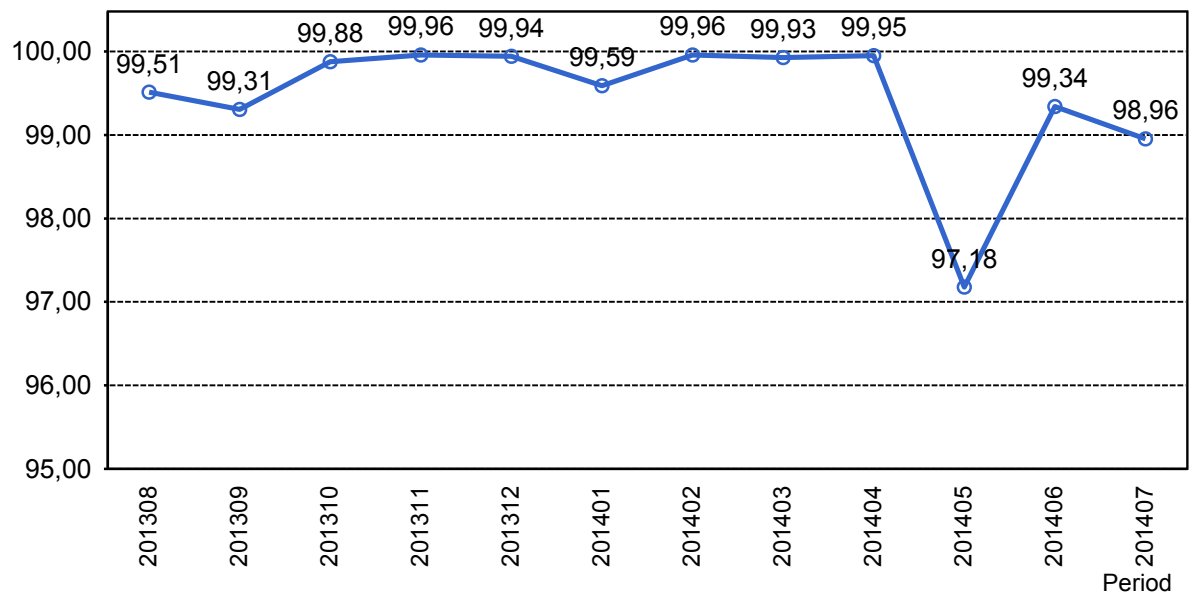
## 2.4 Andel utförda tågtimmar



## 2.5 Orsaker, ej utförda tågtimmar

Orsak	jan	feb	mar	apr	maj	jun	jul
Entreprenör	0	0	0	0	0	0	0
SL Bana/Signal	0	1	0	0	0	0	22
SL Fordon	0	0	0	1	0	0	0
Underhållsentreprenör	0	0	0	0	1	0	1
Yttre omständigheter	7	0	1	0	53	14	1

## 2.6 Andel utförda tågakilometer

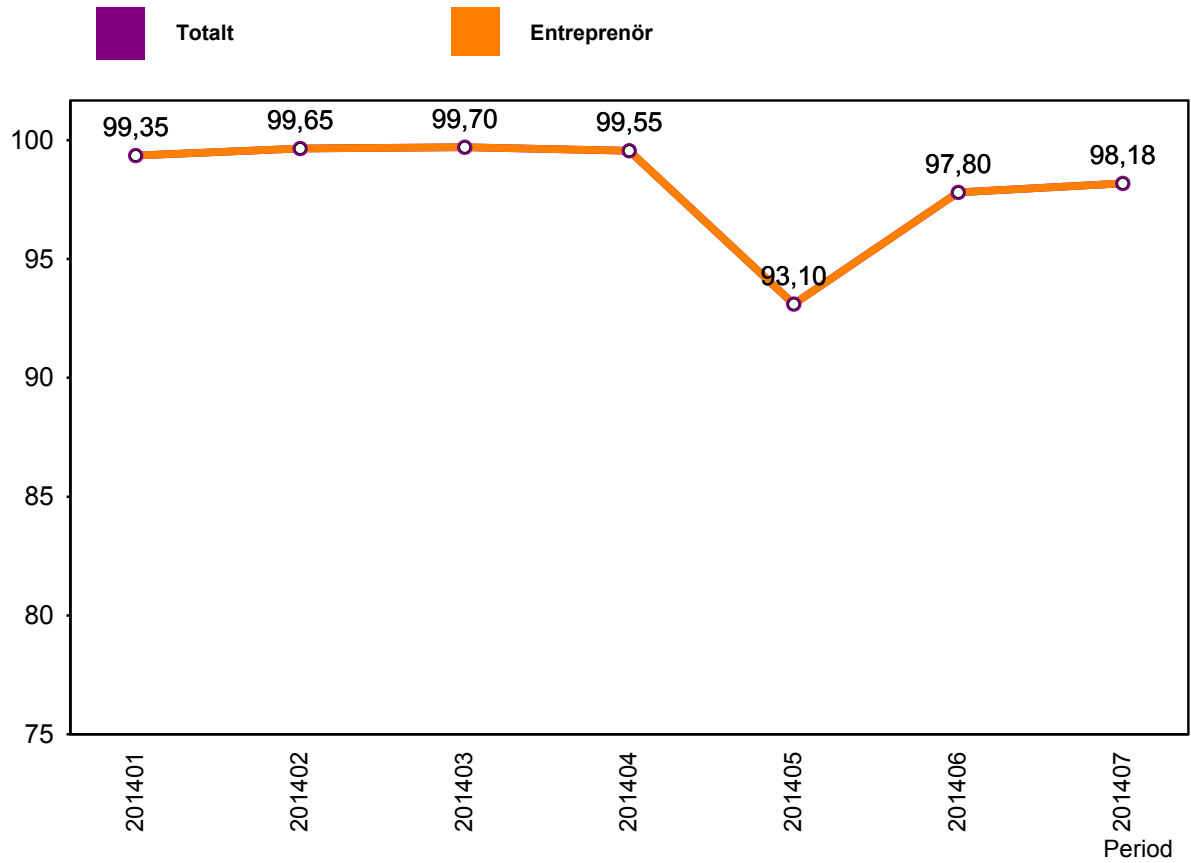


## 2.7 Orsaker, ej utförda tågakilometer

Orsak	jan	feb	mar	apr	maj	jun	jul
Entreprenör	0	0	0	2	1	3	1
SL Bana/Signal	0	7	0	0	7	0	318
SL Fordon	0	0	0	8	0	1	0
Underhållsentreprenör	0	0	0	0	11	0	8
Yttre omständigheter	101	2	18	0	784	208	22

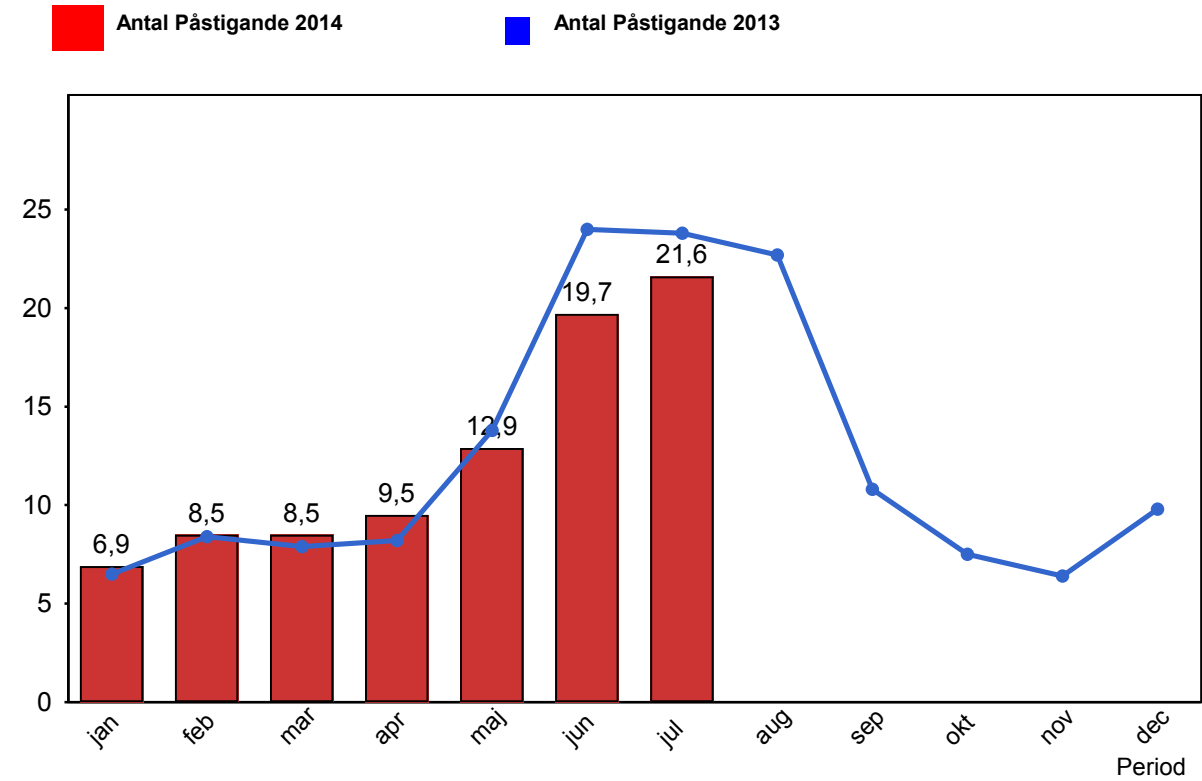
### 3. Punktlighet

#### 3.1 Punktlighet, avgångar.



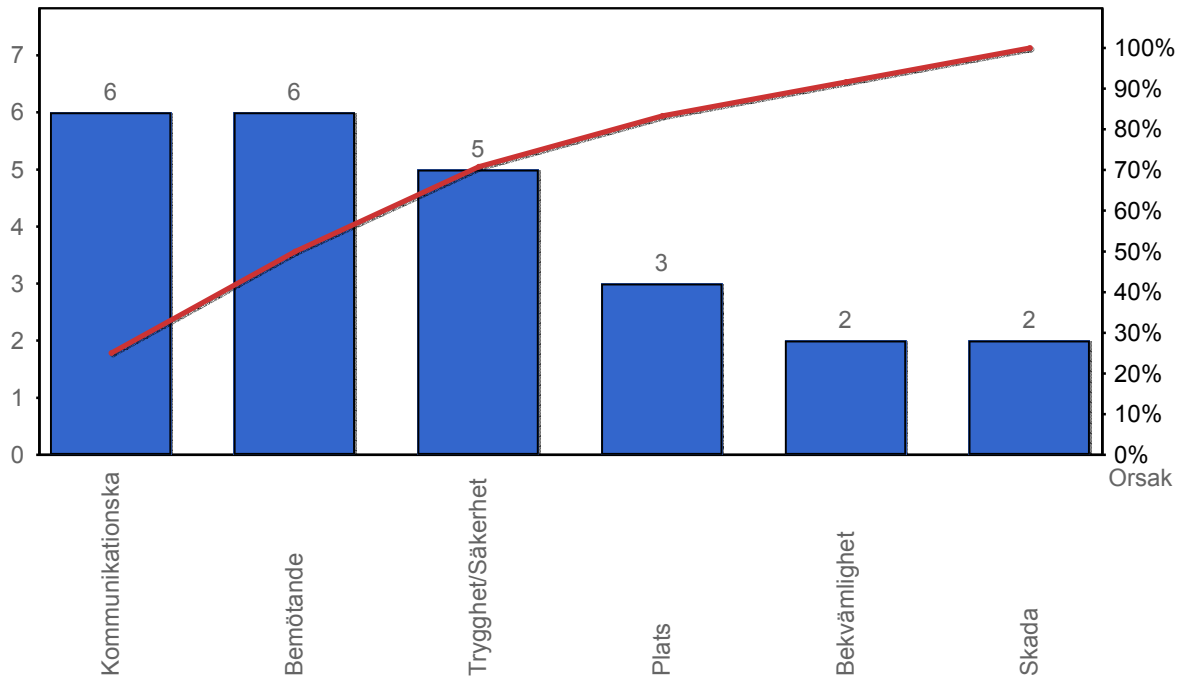
## 4. Påstigande

### 4.1 Antal påstigande per dygn (tusental)

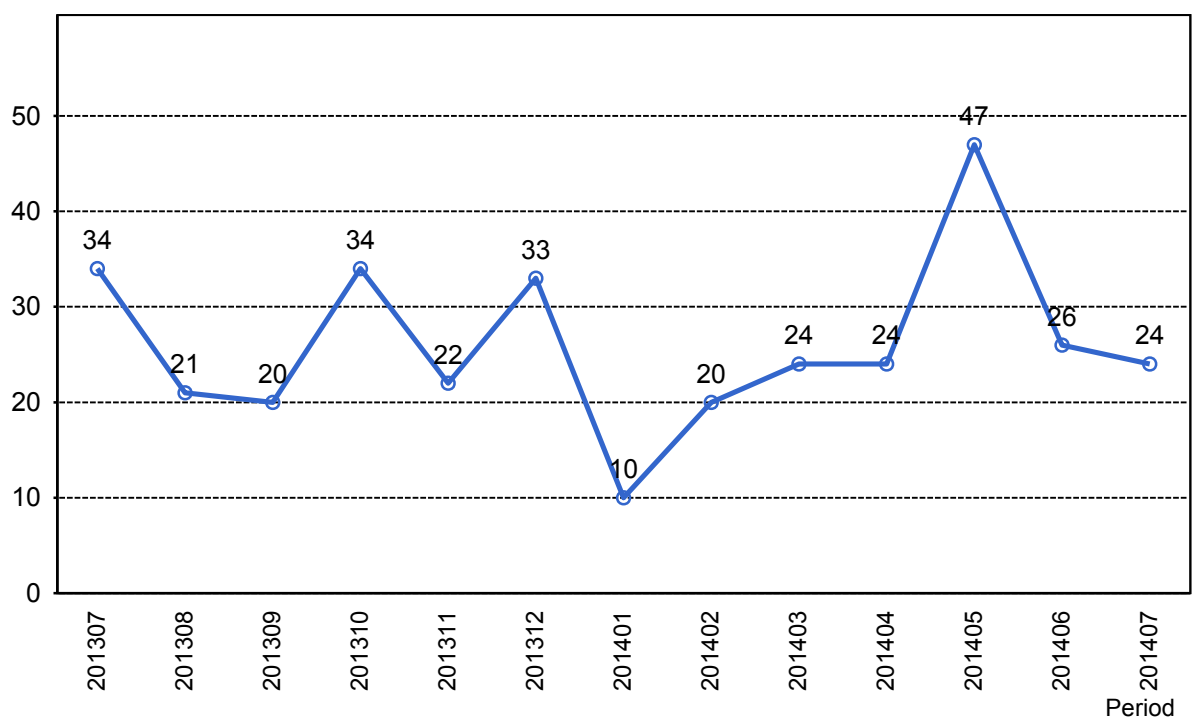


## 5. Kundensynpunkter

### 5.1 Kundensynpunkter per kategori



### 5.2 Antal kundsynpunkter per 1 000 000 påstigande



## 6. Resegaranti

### 6.1 Utbetalt belopp per måned

