

# Månadsrapport för Pendeltågstrafiken

## Stockholmståg

Juli 2014

SL

Den här rapporten avser mätningar till och med Juli 2014.

Följande källor används som underlag för rapporten:

- Entreprenörens avvikelserrapporter
- ATR-material
- Kundtjänststatistik

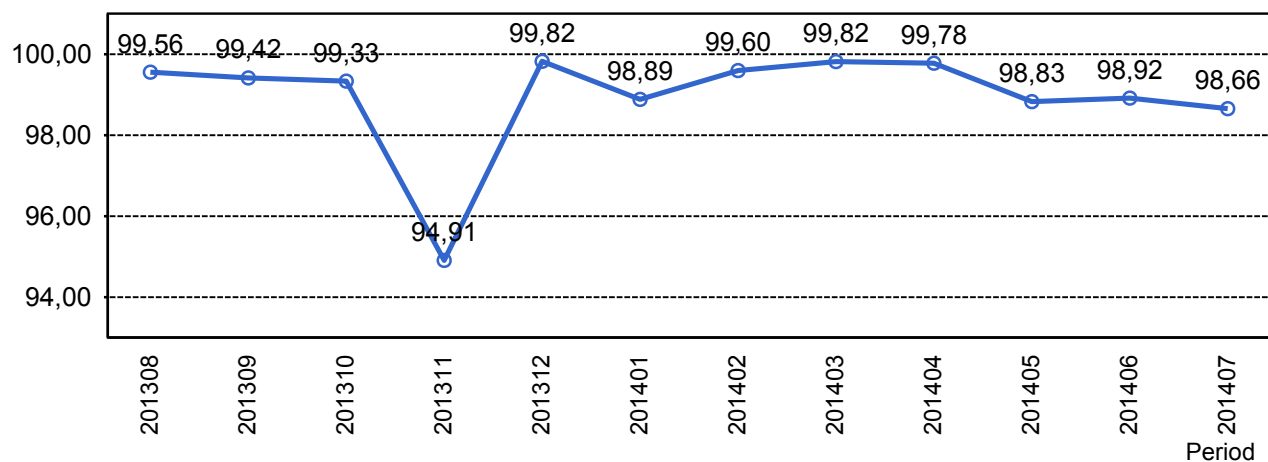


# **1. Kommentarer**

Kommentarer för Avtalsområde Pendeltåget Juli 2014

## 2. Utförd och inställd trafik

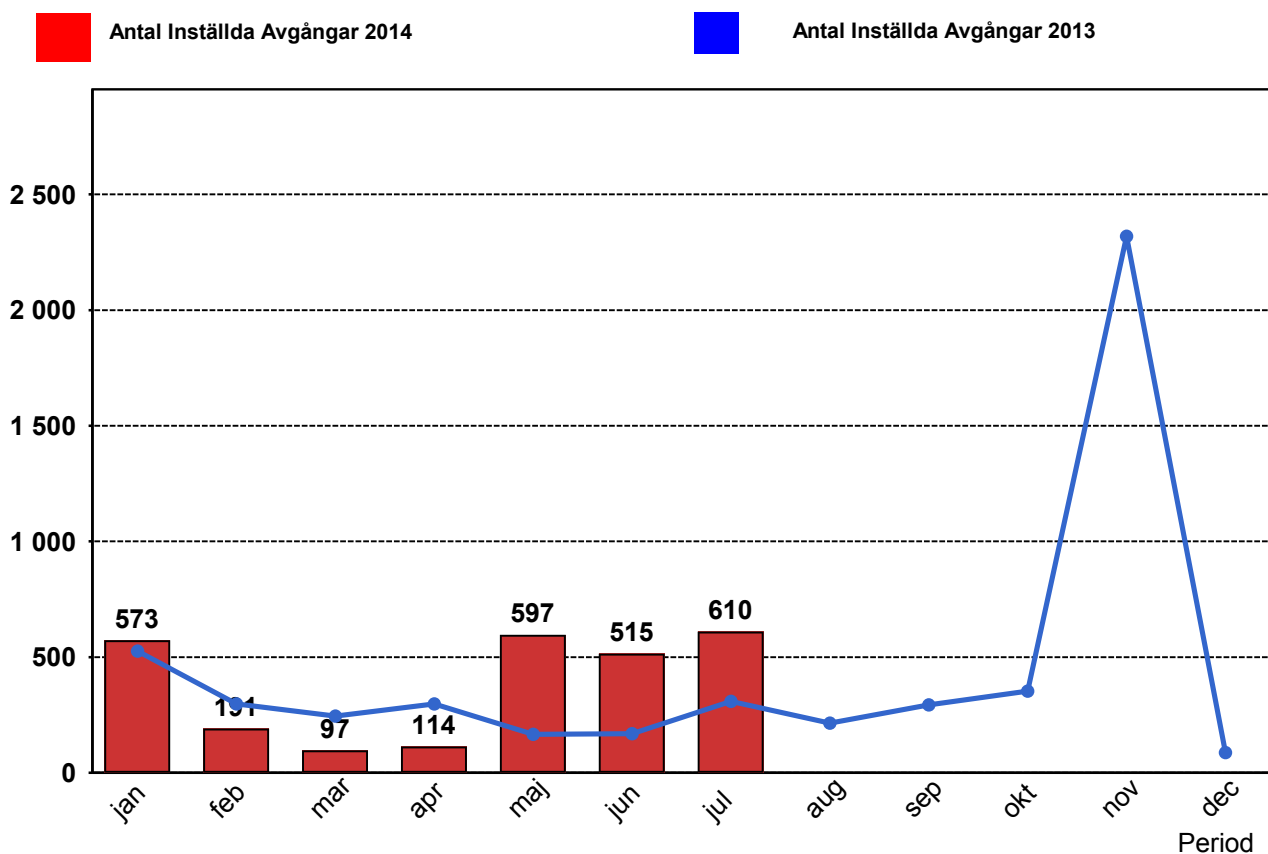
### 2.1 Andel utförda avgångar i procent



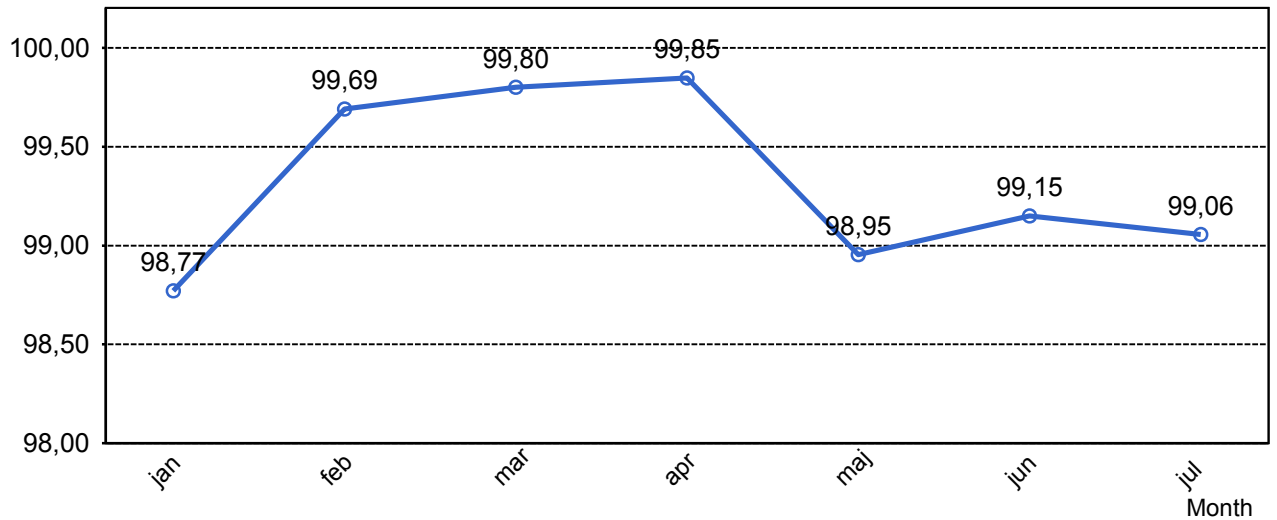
### 2.2 Orsaker till inställda avgångar.

| Orsak                | jan | feb | mar | apr | maj | jun | jul |
|----------------------|-----|-----|-----|-----|-----|-----|-----|
| Entreprenör fordon   | 28  | 35  | 18  | 9   | 16  | 20  | 11  |
| Entreprenör personal | 8   | 4   | 2   | 1   | 2   | 4   | 0   |
| SL                   | 4   | 6   | 8   | 1   | 12  | 0   | 1   |
| Trafikverket         | 291 | 57  | 48  | 61  | 502 | 403 | 474 |
| Yttre omständigheter | 242 | 89  | 21  | 42  | 65  | 88  | 124 |

### 2.3 Antal inställda avgångar under 2014 jämfört med 2013



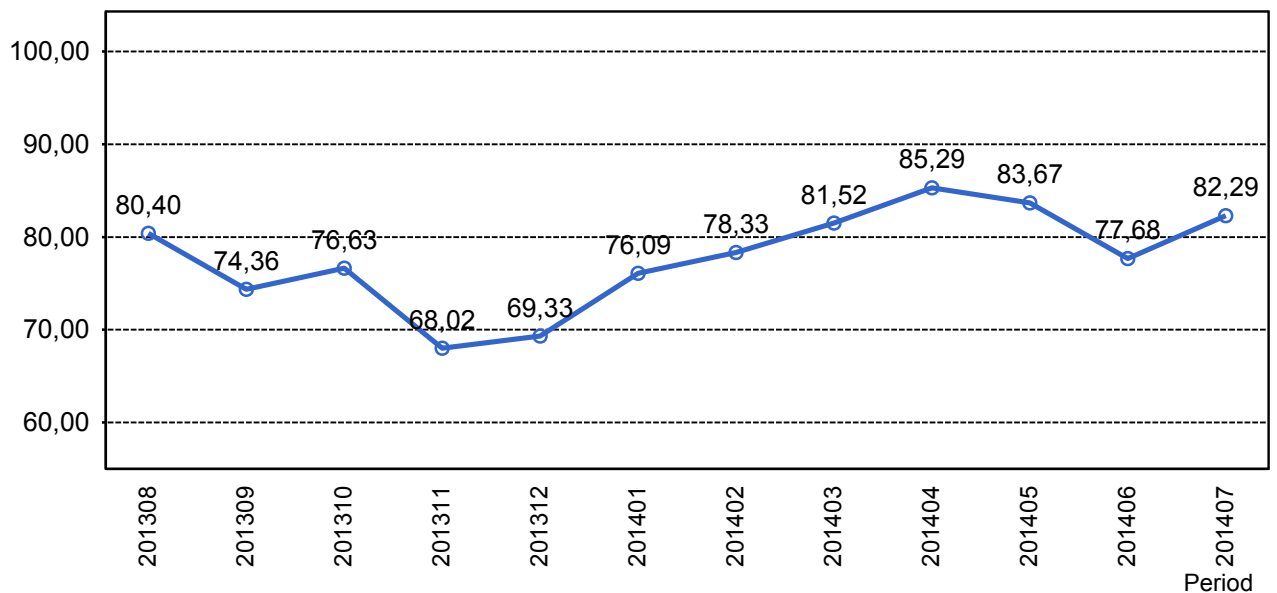
## 2.4 Andel utförda tågtimmar



## 2.5 Orsaker, ej utförda tågtimmar

| Orsak                | jan | feb | mar | apr | maj | jun | jul |
|----------------------|-----|-----|-----|-----|-----|-----|-----|
| Entreprenör fordon   | 11  | 12  | 6   | 3   | 7   | 10  | 4   |
| Entreprenör personal | 3   | 1   | 1   | 0   | 1   | 1   | 0   |
| SL                   | 2   | 0   | 3   | 0   | 6   | 0   | 1   |
| Trafikverket         | 94  | 13  | 16  | 11  | 135 | 94  | 104 |
| Yttre omständigheter | 80  | 18  | 4   | 9   | 12  | 17  | 23  |

## 2.6 Andel utförda tågakilometer

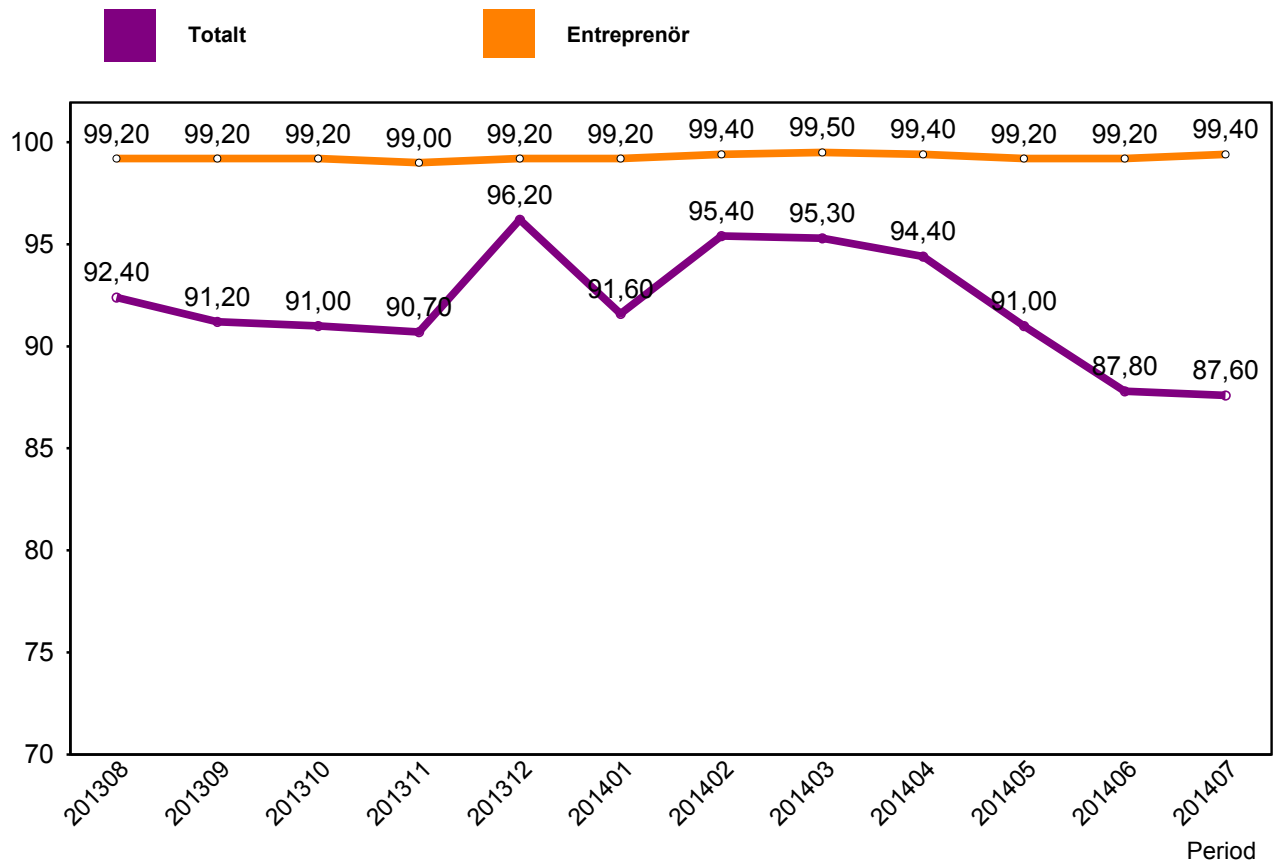


## 2.7 Orsaker, ej utförda tågakilometer

| Orsak                | jan  | feb | mar | apr | maj   | jun  | jul  |
|----------------------|------|-----|-----|-----|-------|------|------|
| Entreprenör fordon   | 578  | 585 | 289 | 156 | 373   | 581  | 215  |
| Entreprenör personal | 167  | 58  | 62  | 7   | 93    | 57   | 0    |
| SL                   | 126  | 132 | 168 | 15  | 376   | 0    | 65   |
| Trafikverket         | 5055 | 678 | 936 | 814 | 12134 | 8581 | 5584 |
| Yttre omständigheter | 4251 | 945 | 205 | 494 | 743   | 957  | 1286 |

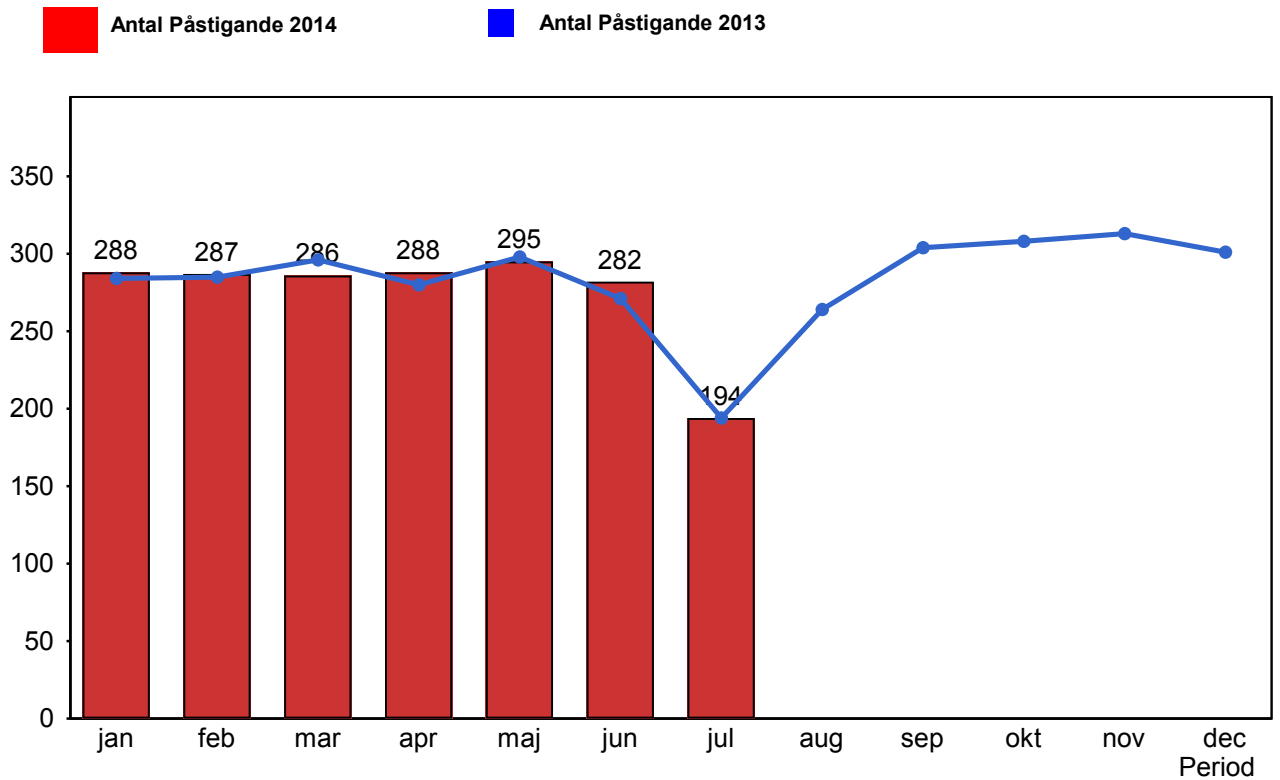
### 3. Punktlighet

#### 3.1 Punktlighet, avgångar.

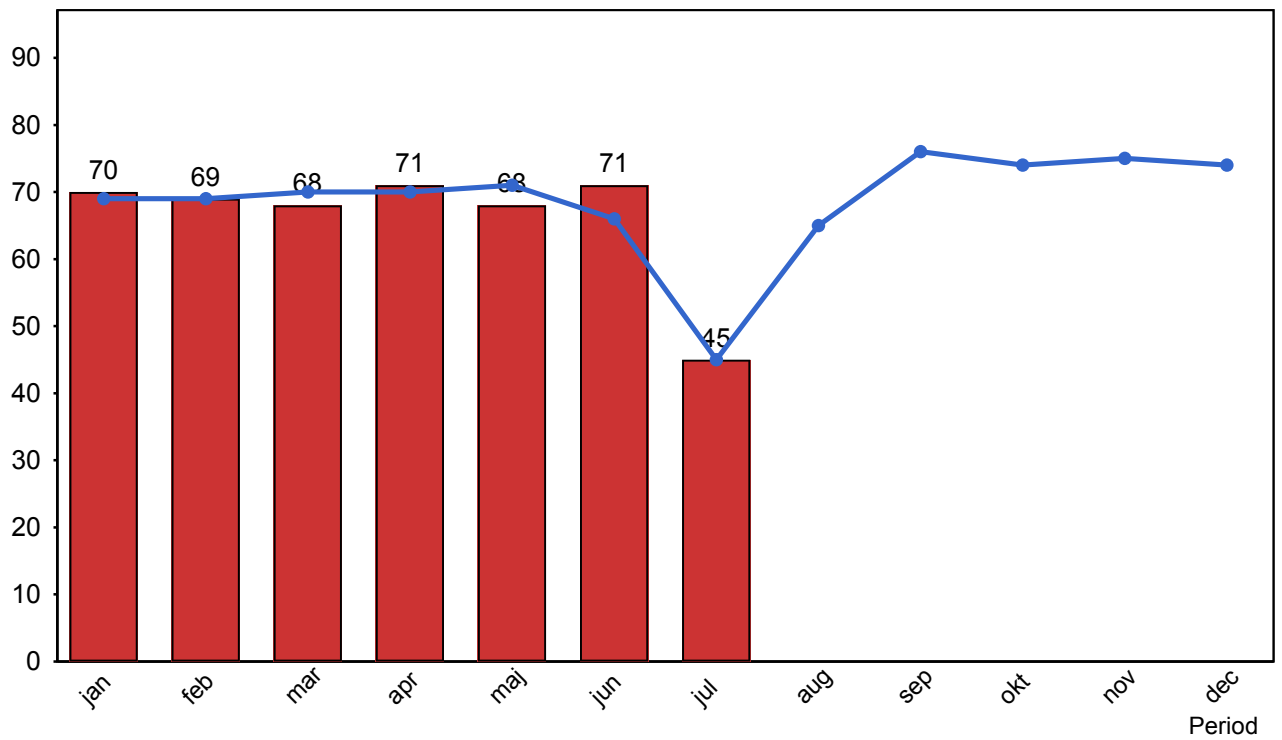


## 4. Påstigande

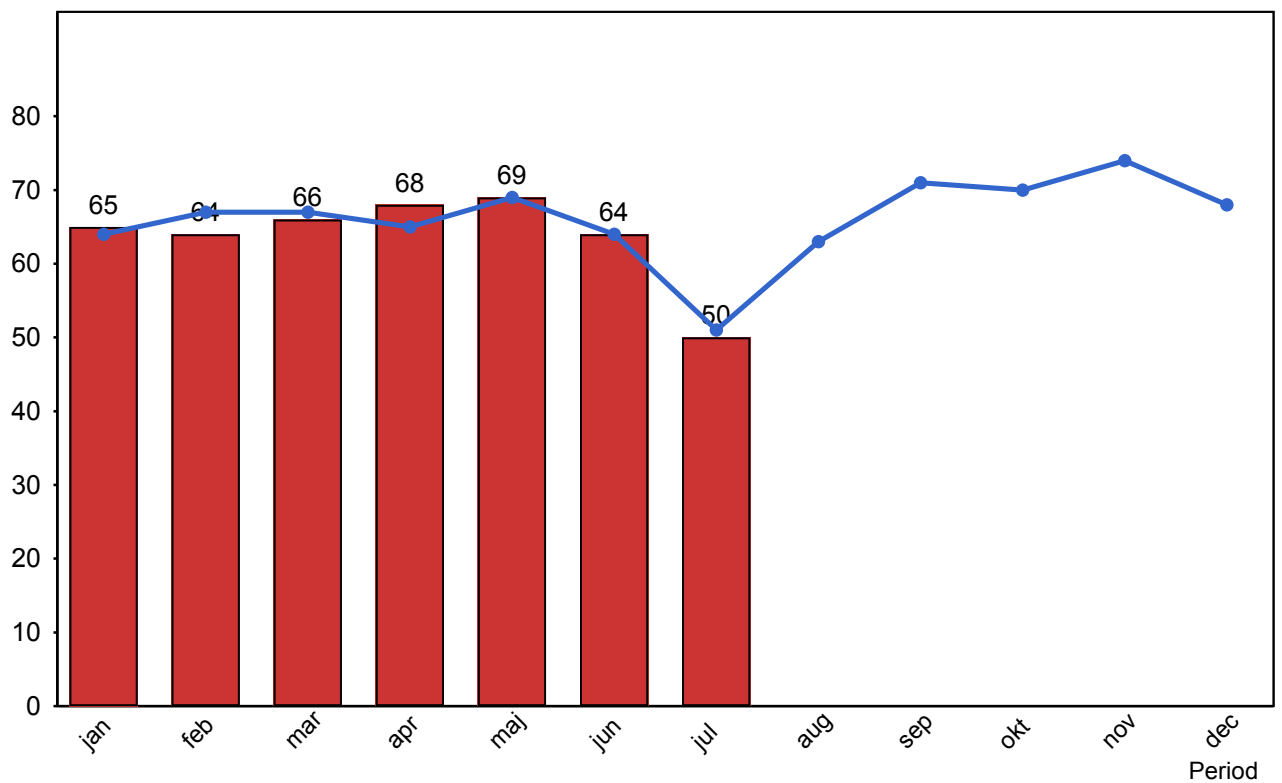
### 4.1 Antal påstigande per dygn (tusental)



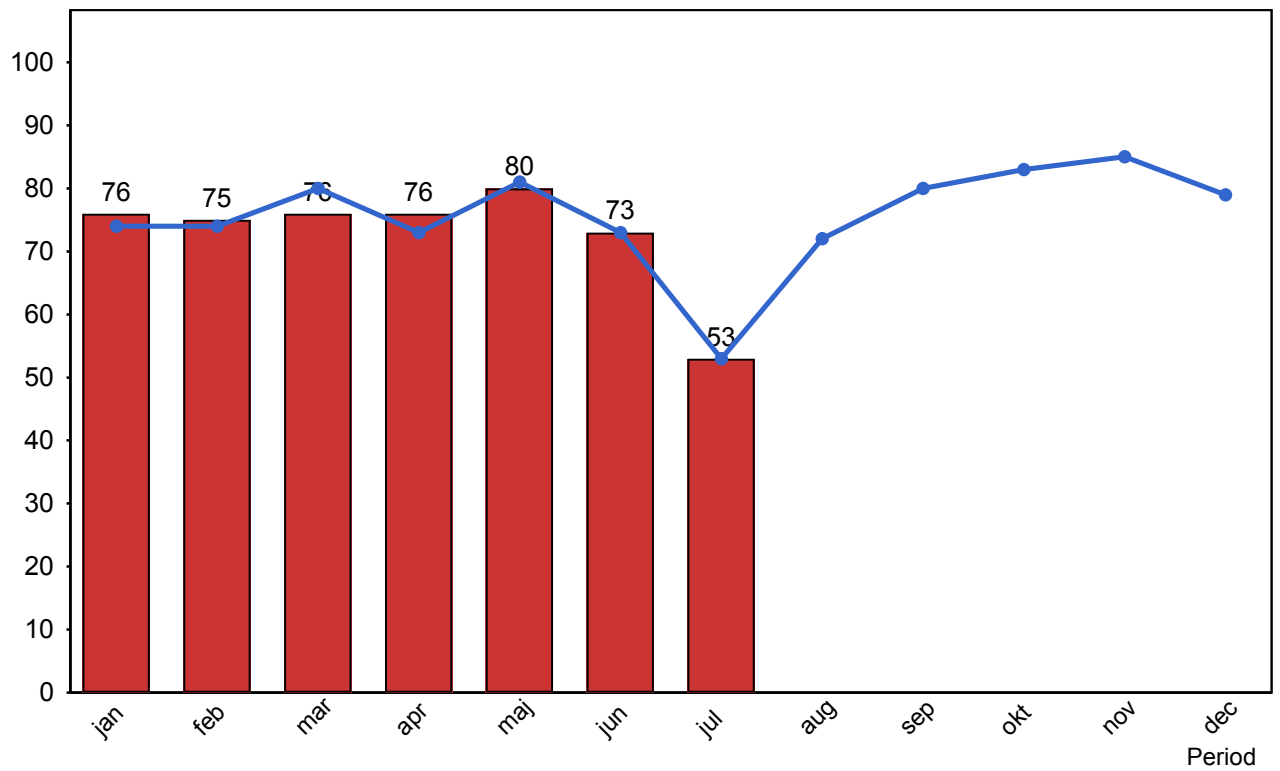
#### 4.2 Antal påstigande per dygn - Bålsta



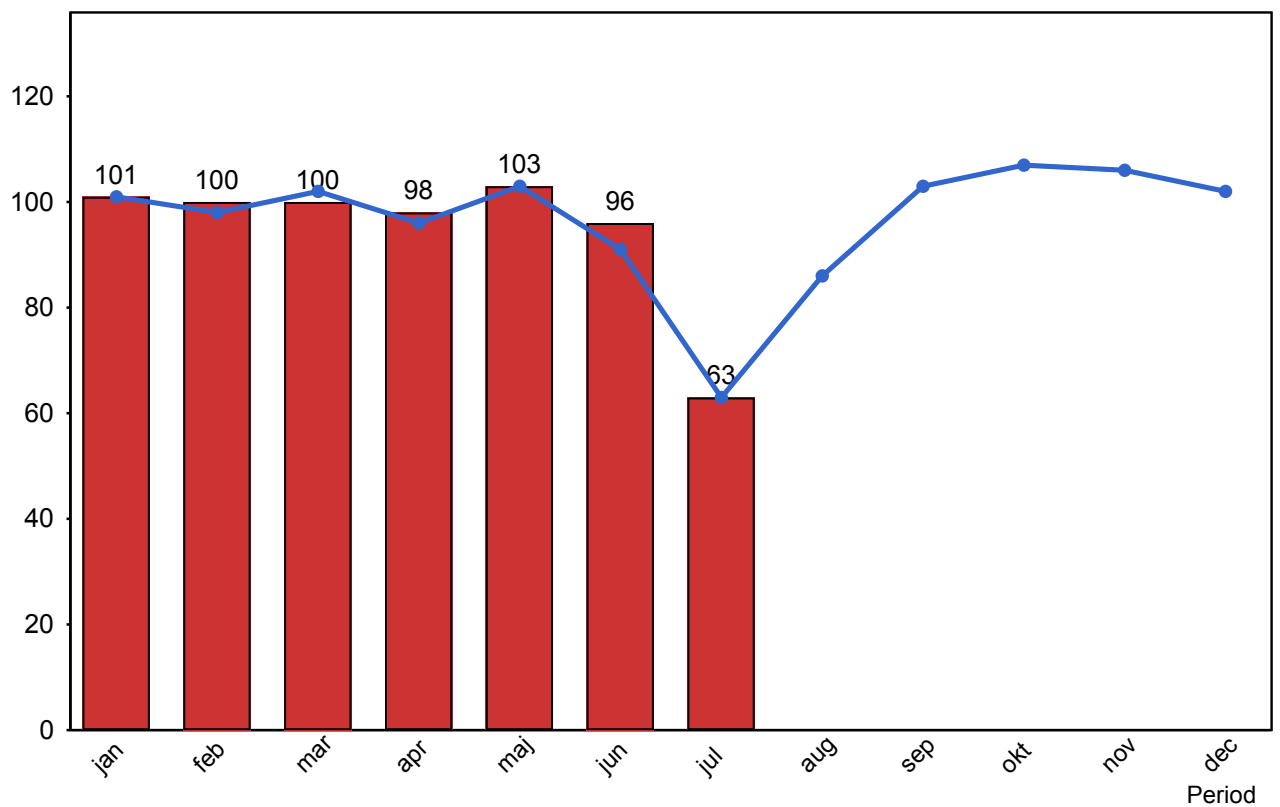
#### 4.3 Antal påstigande per dygn - Västerhaninge (inkl Nynäshamn)



#### 4.4 Antal påstigande per dygn - Märsta

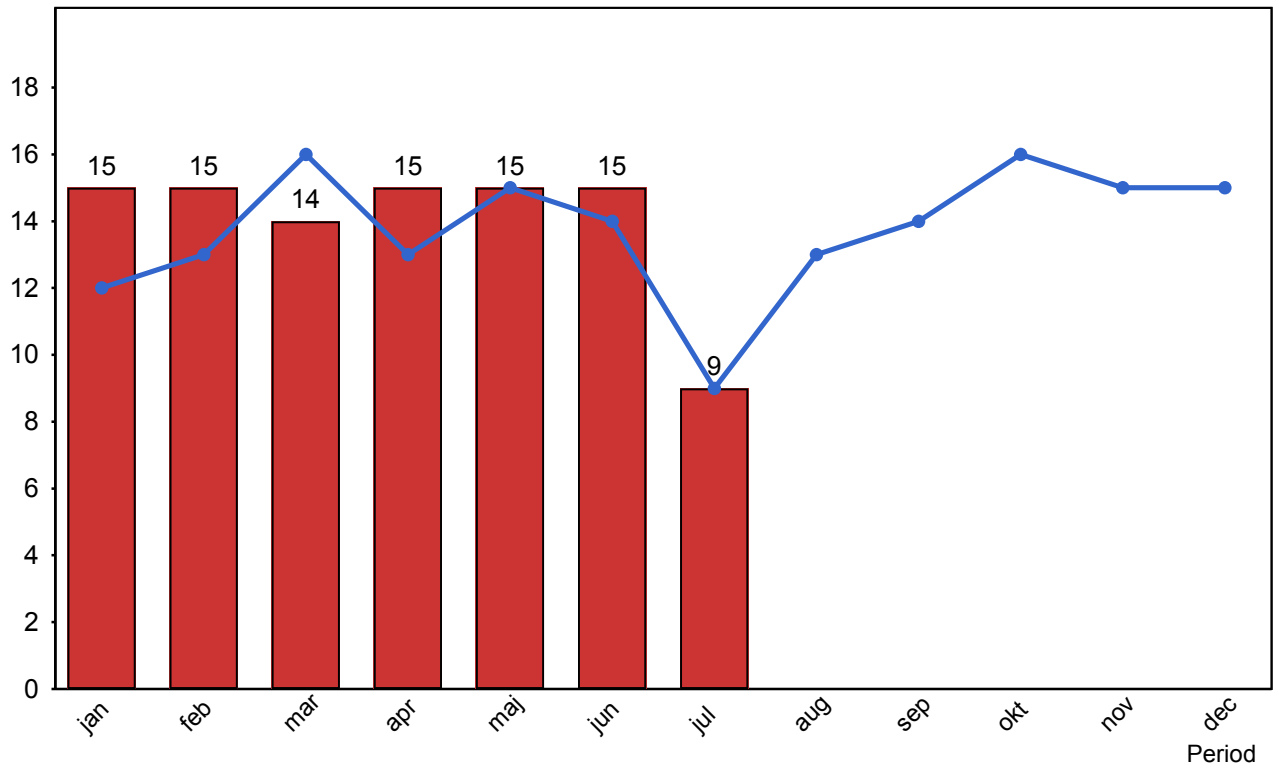


#### 4.5 Antal påstigande per dygn - Södertälje (inkl Gnesta)



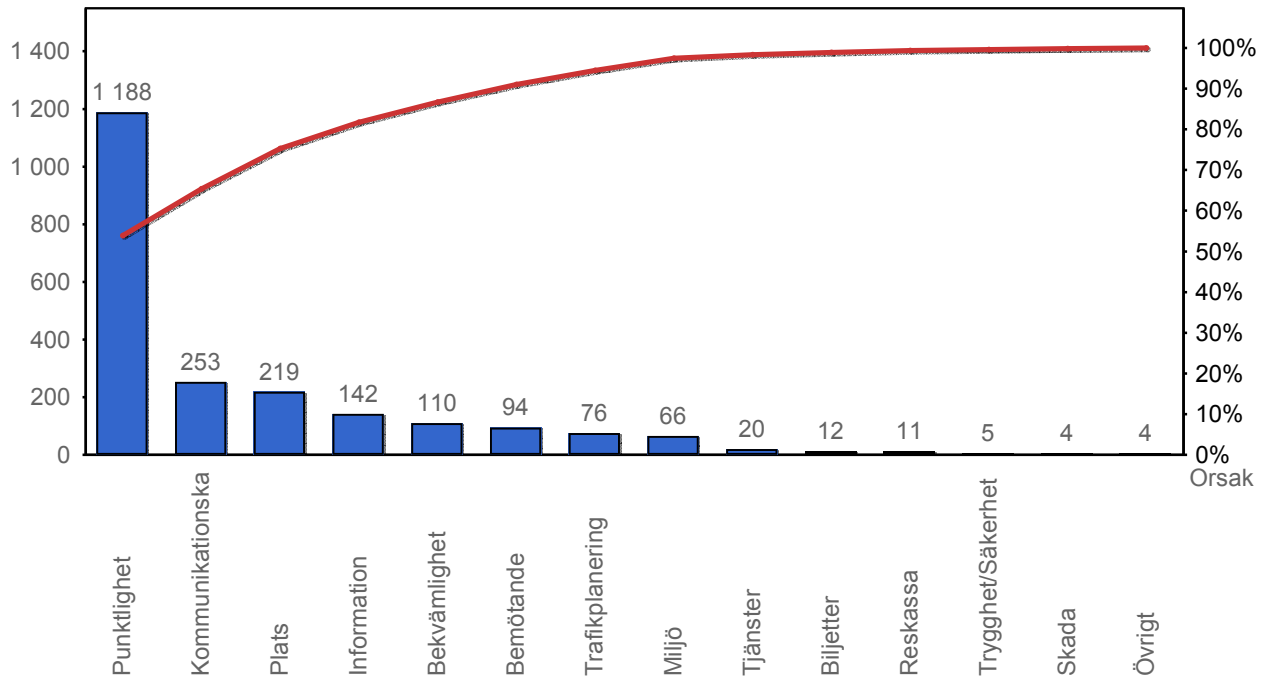


#### 4.5 Antal påstigande per dygn - Uppsala

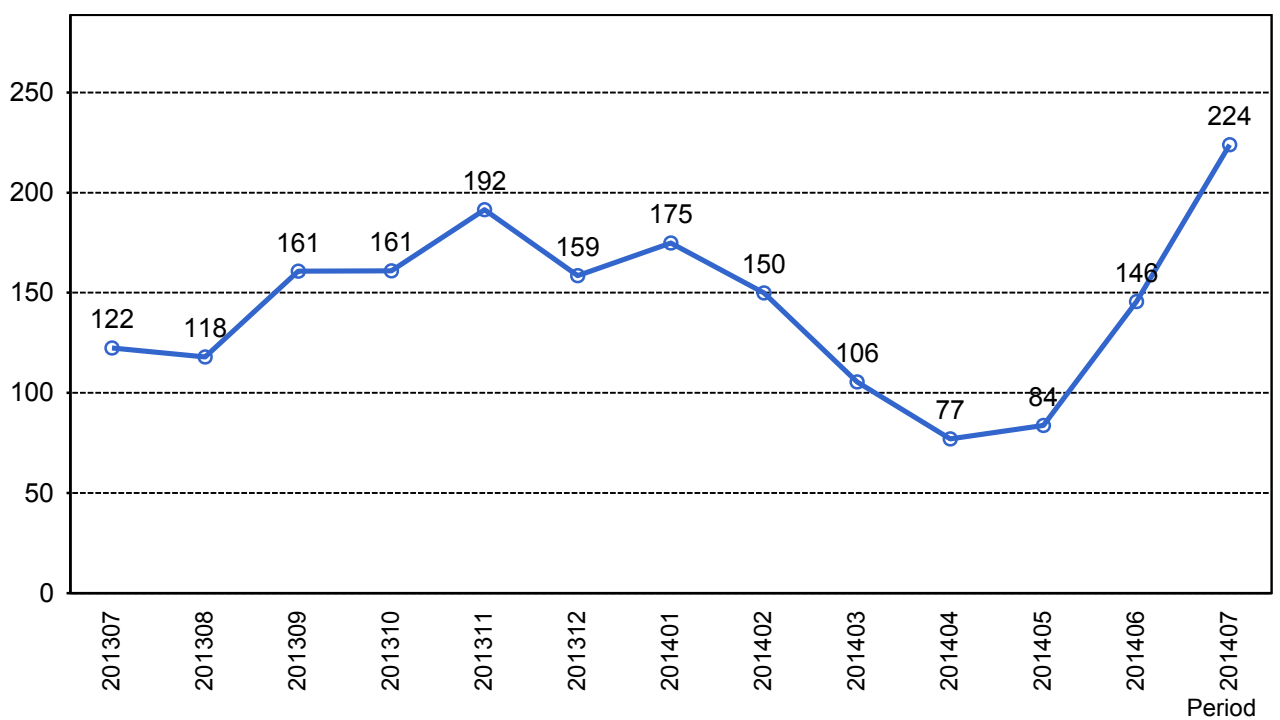


## 5. Kundensynpunkter

### 5.1 Kundensynpunkter per kategori



### 5.2 Antal kundsynpunkter per 1 000 000 påstigande



## 6. Resegaranti

### 6.1 Utbetalt belopp per måned

