

# Månadsrapport Lokaltåg:

Arriva

Sammanfattning av  
alla avtalsområden

Juni 2014

SL

Den här rapporten avser mätningar till och med Juni 2014.

Följande källor används som underlag för rapporten:

- Entreprenörens avvikelserapporter
- ATR-material
- Kundtjänststatistik



## **1. Kommentarer**

Kommentarer för Avtalsområde Lidingöbanan Juni 2014

Kommentarer för Avtalsområde Nockebybanan Juni 2014

Kommentarer för Avtalsområde Roslagsbanan Juni 2014

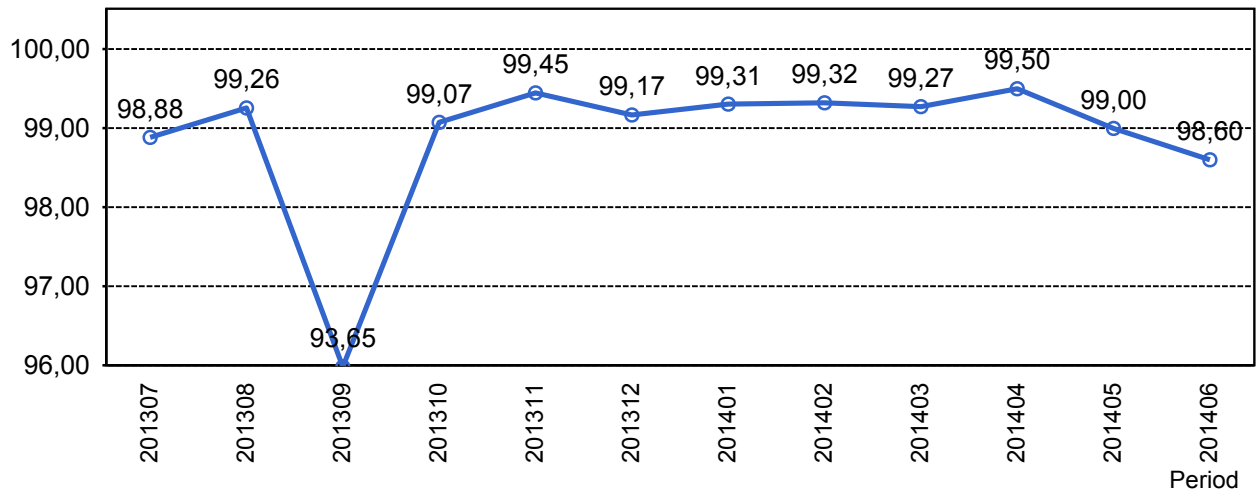
Kommentarer för Avtalsområde Saltsjöbanan Juni 2014

Kommentarer för Avtalsområde Tvärbanan Juni 2014

Kommentarer för Avtalsområde Tvärbanan Solnagrenen Juni 2014

## 2. Utförd och inställd trafik

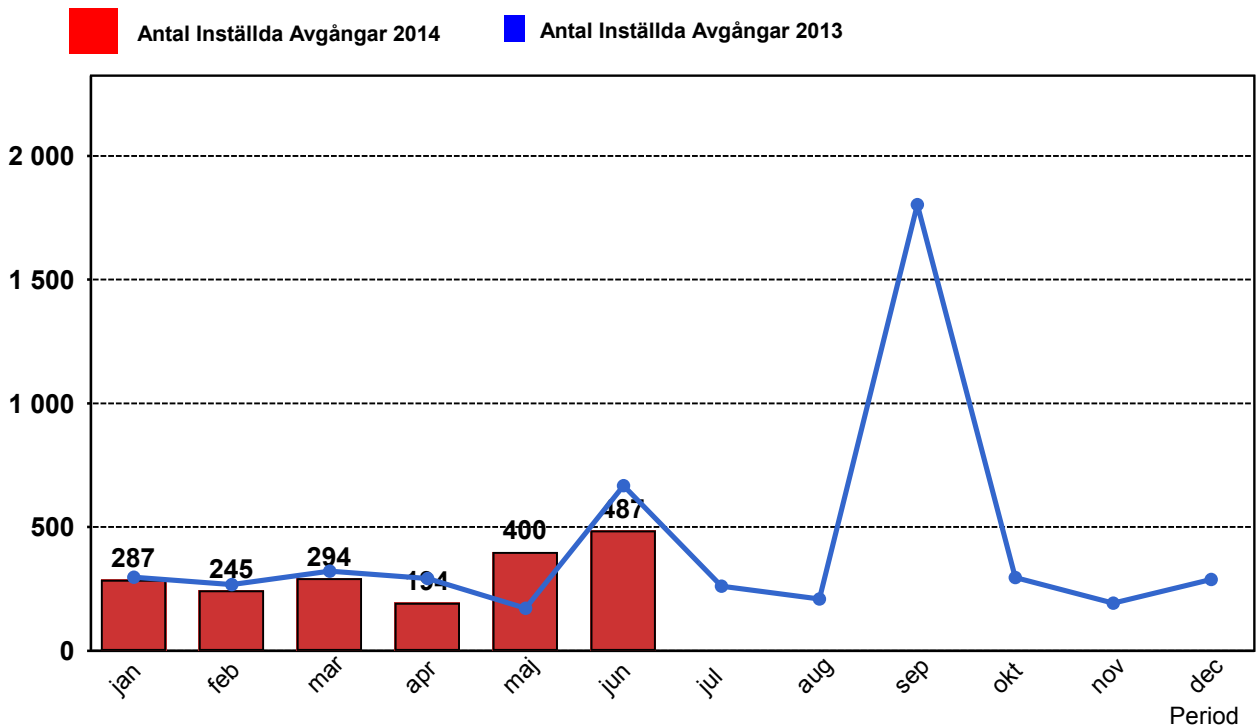
### 2.1 Andel utförda avgångar i procent



### 2.2 Orsaker till inställda avgångar.

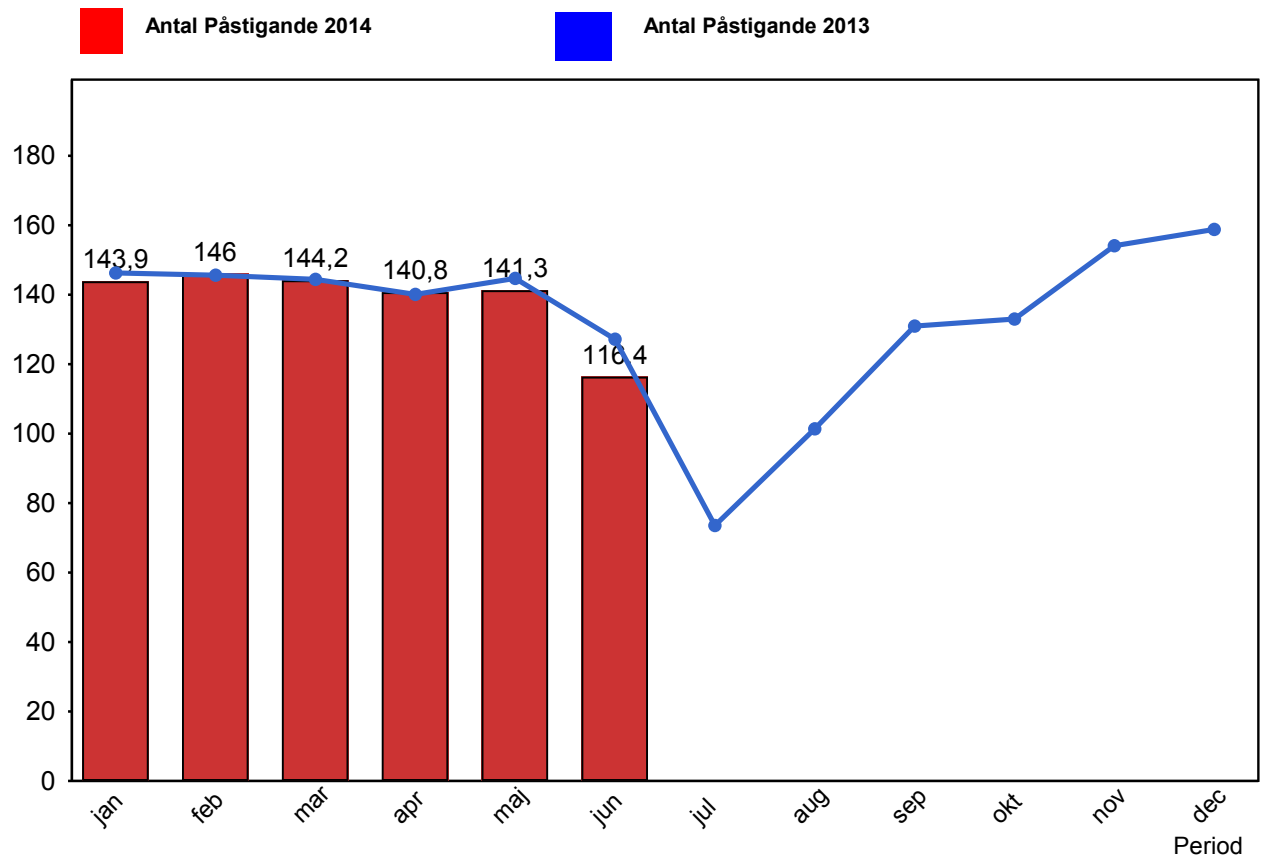
Orsak	jan	feb	mar	apr	maj	jun
Entreprenör	62	46	16	23	17	5
SL Bana/Signal	76	111	116	77	290	378
SL Fordon	35	10	2	0	0	0
Underhållsentreprenör	94	51	33	51	61	21
Yttre omständigheter	20	27	127	43	32	83

### 2.3 Antal inställda avgångar under 2014 jämfört med 2013



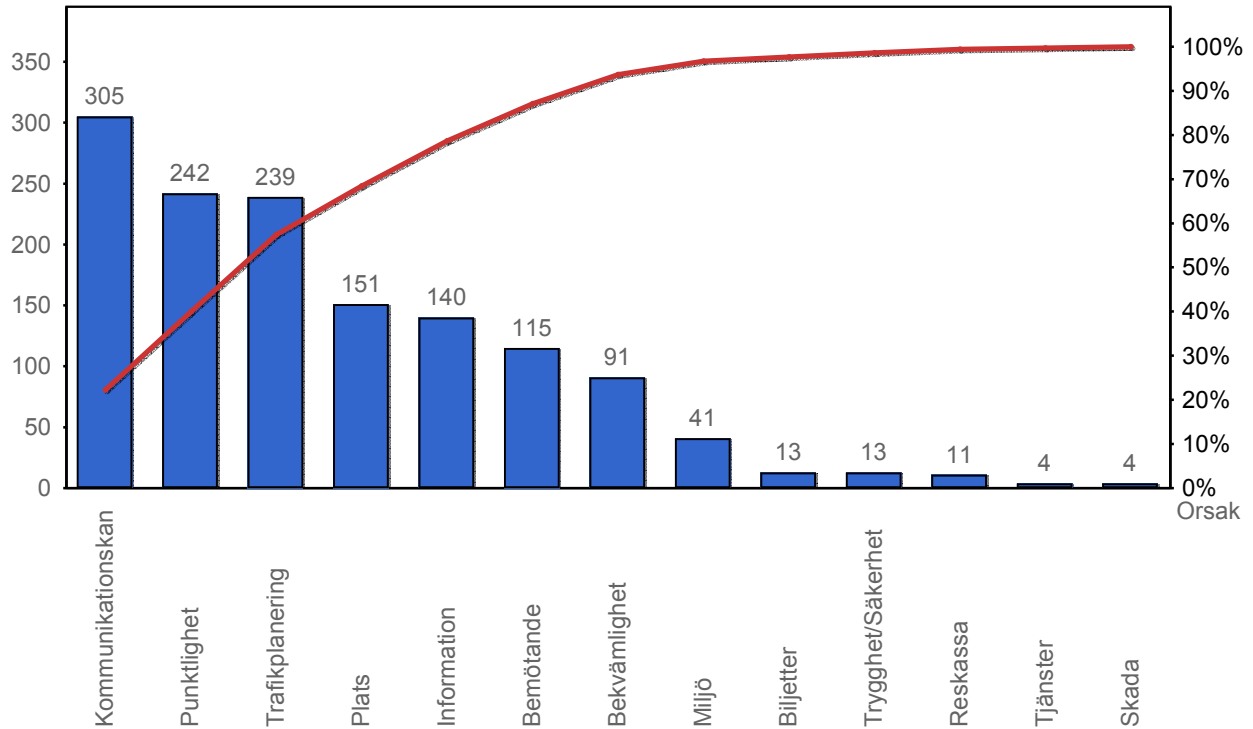
### 3. Påstigande

#### 3.1 Antal påstigande per dygn (tusental)

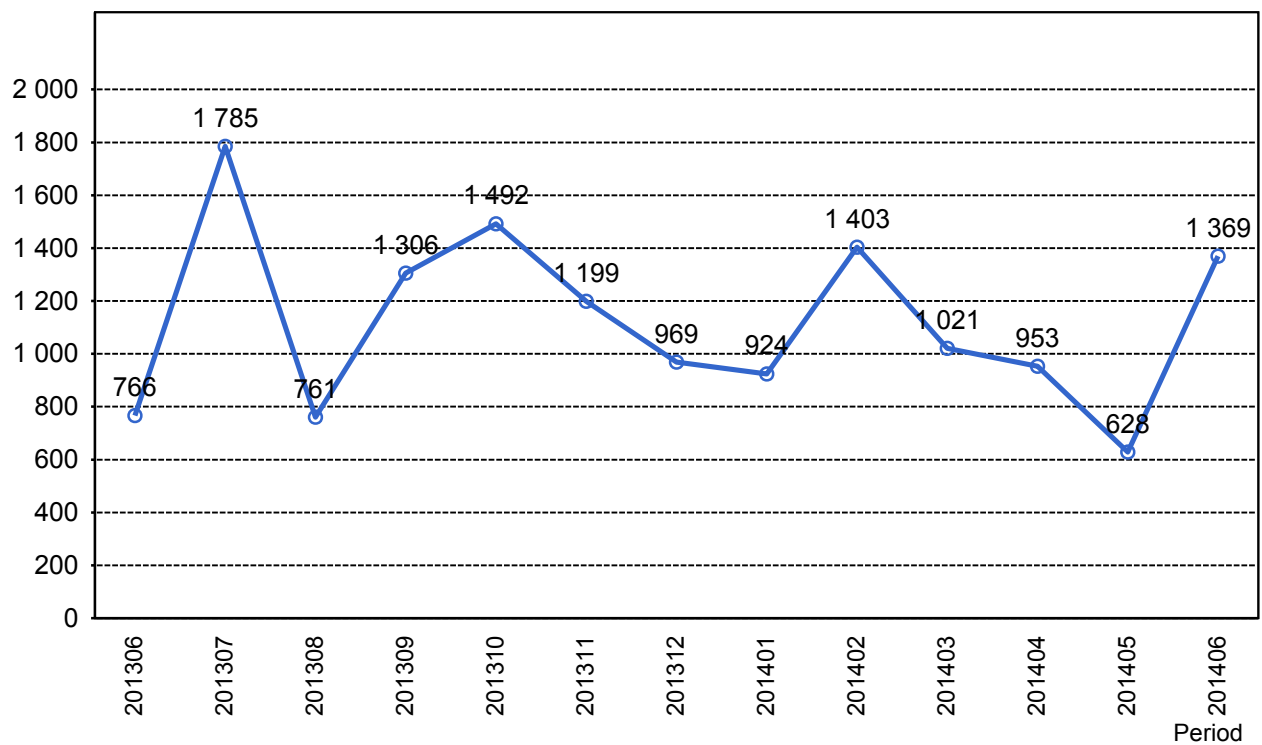


## 4. Kundensynpunkter

### 4.1 Kundensynpunkter per kategori



### 4.2 Antal kundsynpunkter per 1 000 000 påstigande



## 5. Resegaranti

### 5.1 Utbetalt belopp per måned

