

Månadsrapport för Spårväg City

AB Stockholms Spårvägar

Juni 2014

SL

Den här rapporten avser mätningar till och med Juni 2014.

Följande källor används som underlag för rapporten:

- Entreprenörens avvikelserrapporter
- ATR-material
- Kundtjänststatistik

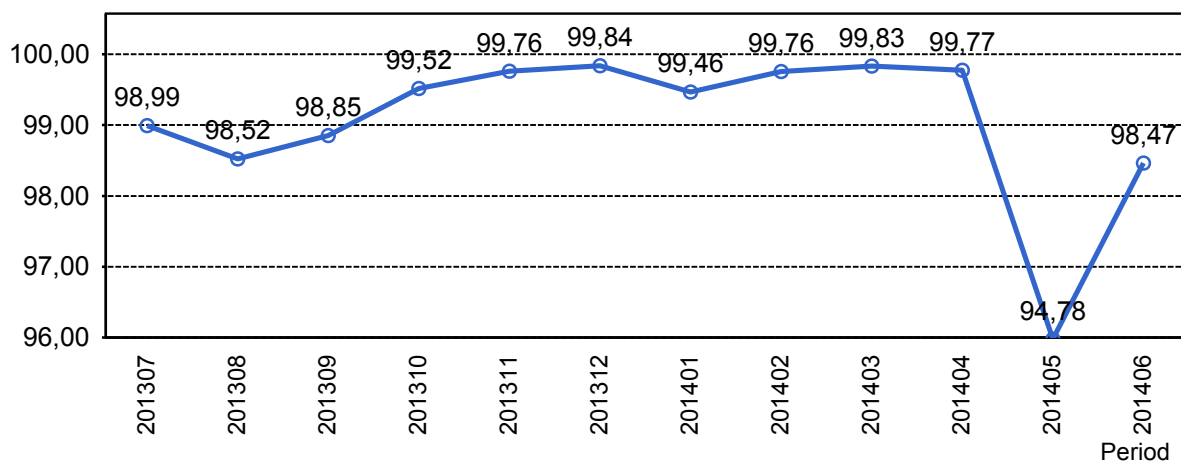


1. Kommentarer

Kommentarer för Avtalsområde Spårväg City Juni 2014

2. Utförd och inställd trafik

2.1 Andel utförda avgångar i procent



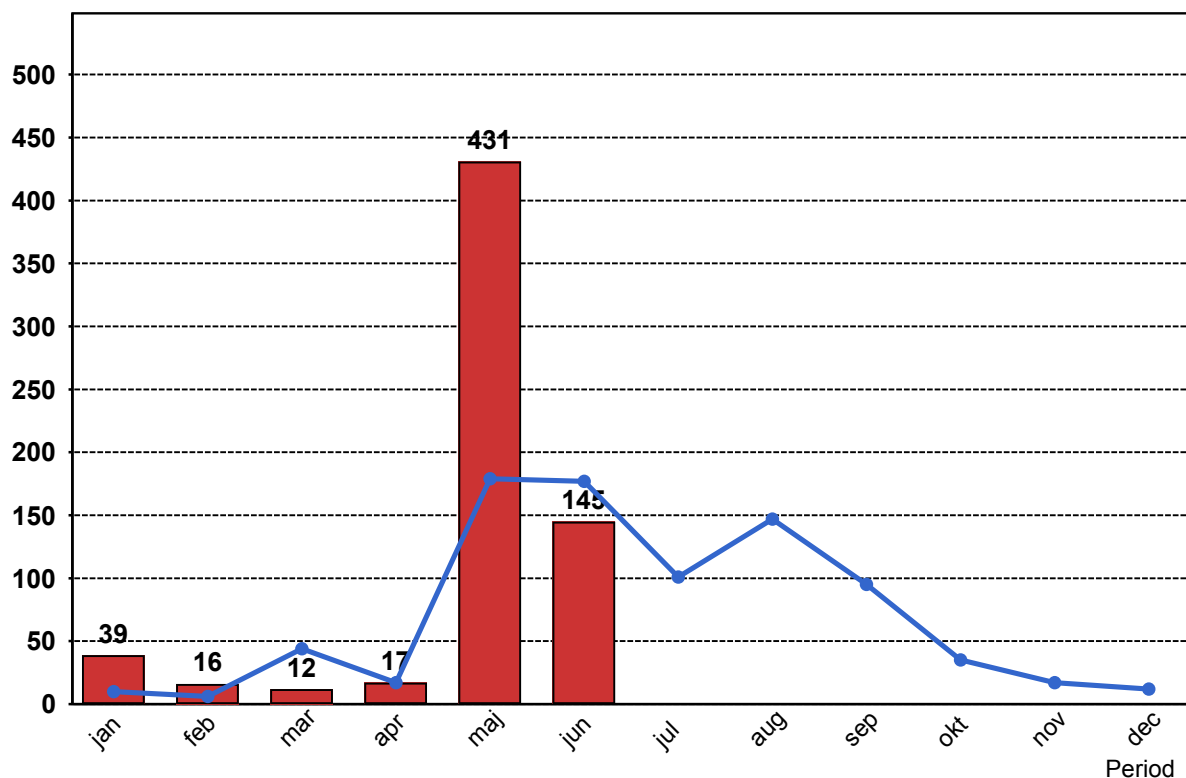
2.2 Orsaker till inställda avgångar.

Orsak	jan	feb	mar	apr	maj	jun
Entreprenör	0	0	0	3	2	4
SL Bana/Signal	0	12	0	14	8	0
SL Fordon	0	0	0	0	0	1
Underhållsentreprenör	0	0	0	0	6	0
Yttre omständigheter	39	4	12	0	415	140

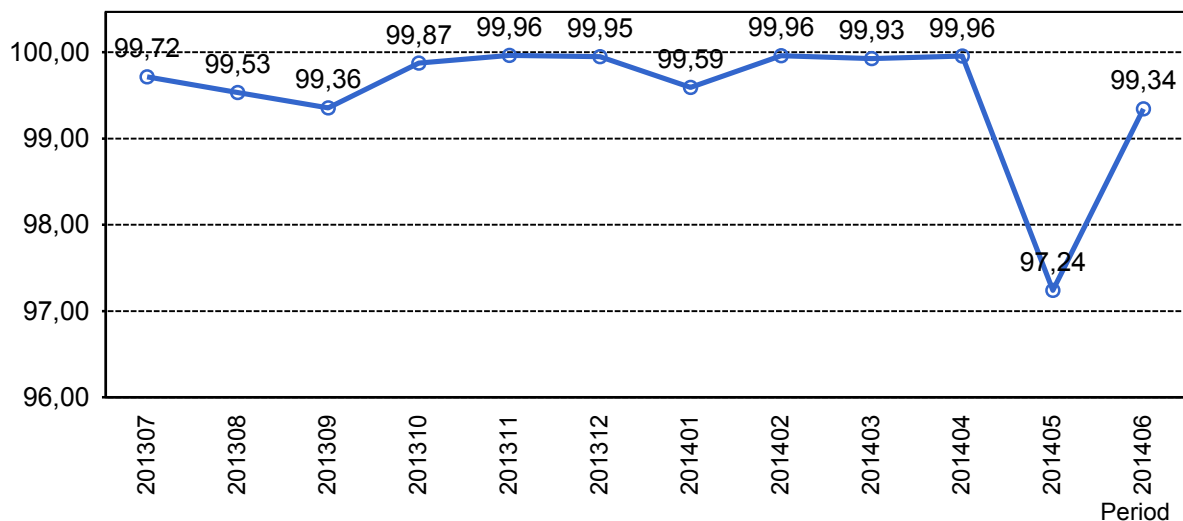
2.3 Antal inställda avgångar under 2014 jämfört med 2013

■ Antal Inställda Avgångar 2014

■ Antal Inställda Avgångar 2013



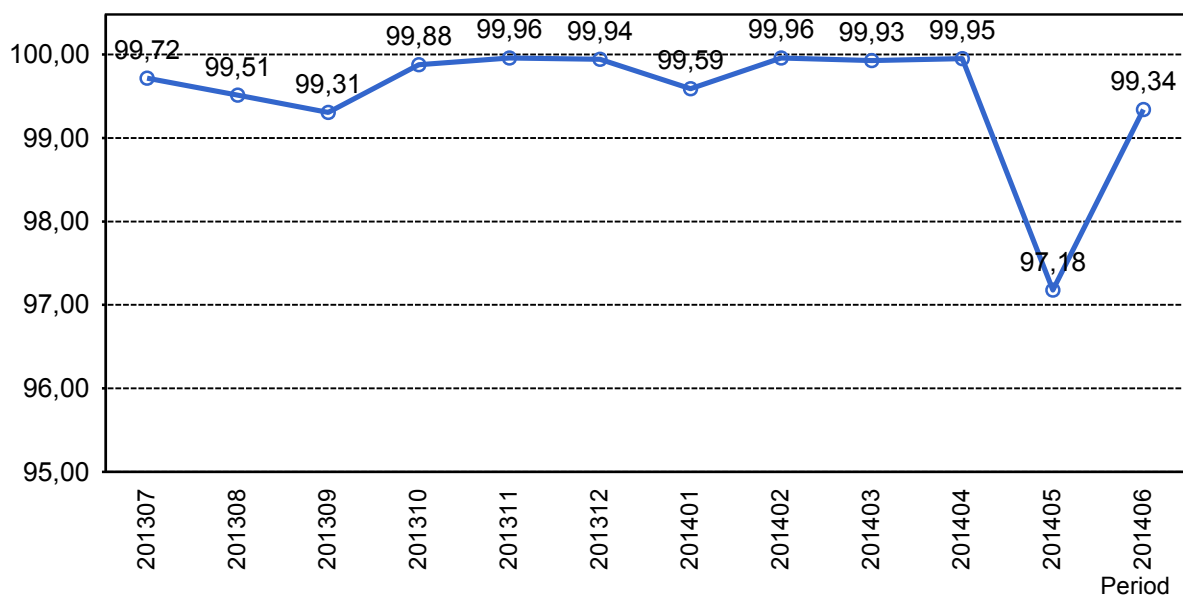
2.4 Andel utförda tågtimmar



2.5 Orsaker, ej utförda tågtimmar

Orsak	jan	feb	mar	apr	maj	jun
Entreprenör	0	0	0	0	0	0
SL Bana/Signal	0	1	0	0	0	0
SL Fordon	0	0	0	1	0	0
Underhållsentreprenör	0	0	0	0	1	0
Yttre omständigheter	7	0	1	0	53	14

2.6 Andel utförda tågakilometer

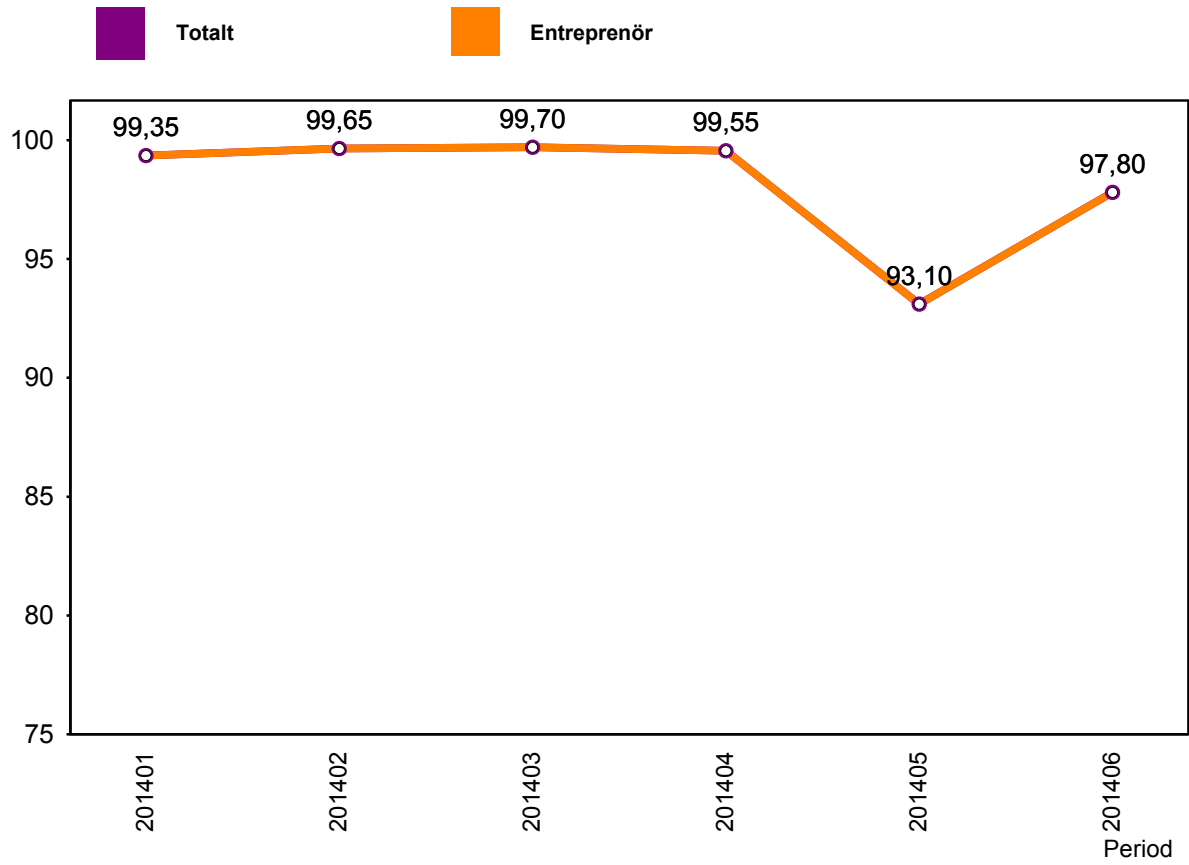


2.7 Orsaker, ej utförda tågakilometer

Orsak	jan	feb	mar	apr	maj	jun
Entreprenör	0	0	0	2	1	3
SL Bana/Signal	0	7	0	0	7	0
SL Fordon	0	0	0	8	0	1
Underhållsentreprenör	0	0	0	0	11	0
Yttre omständigheter	101	2	18	0	784	208

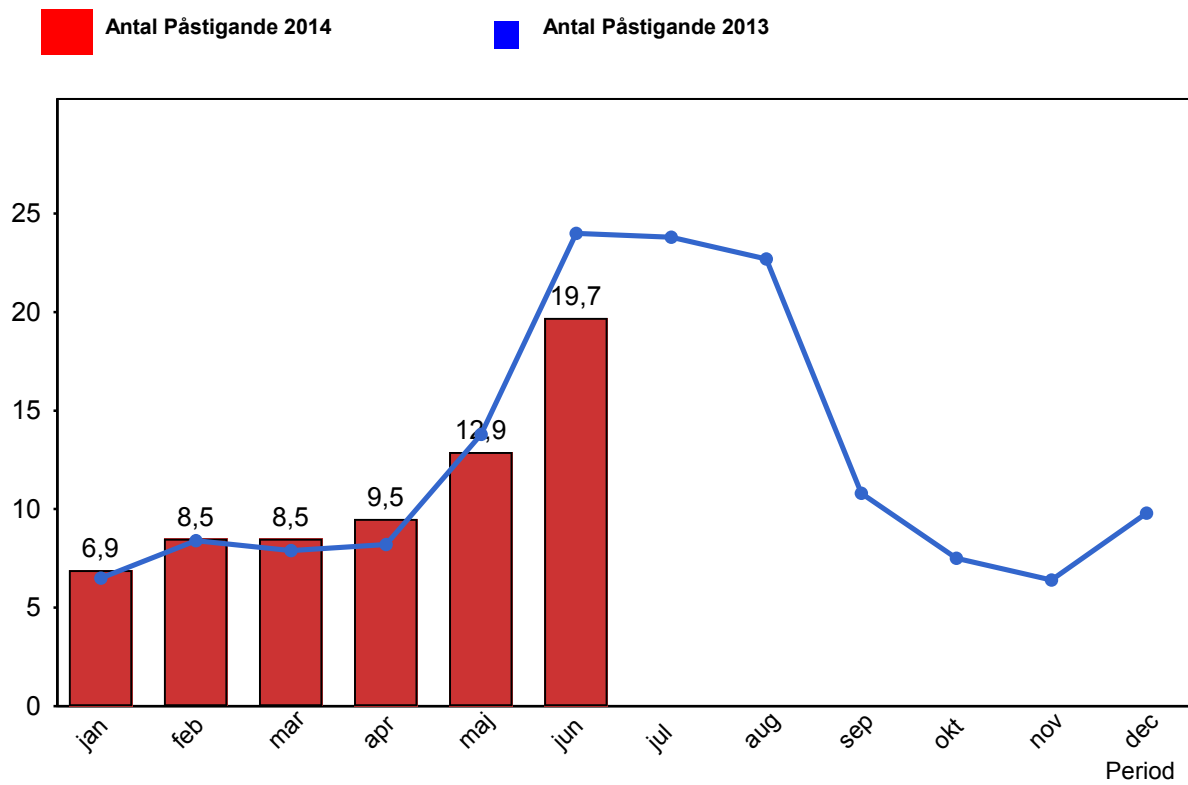
3. Punktlighet

3.1 Punktlighet, avgångar.



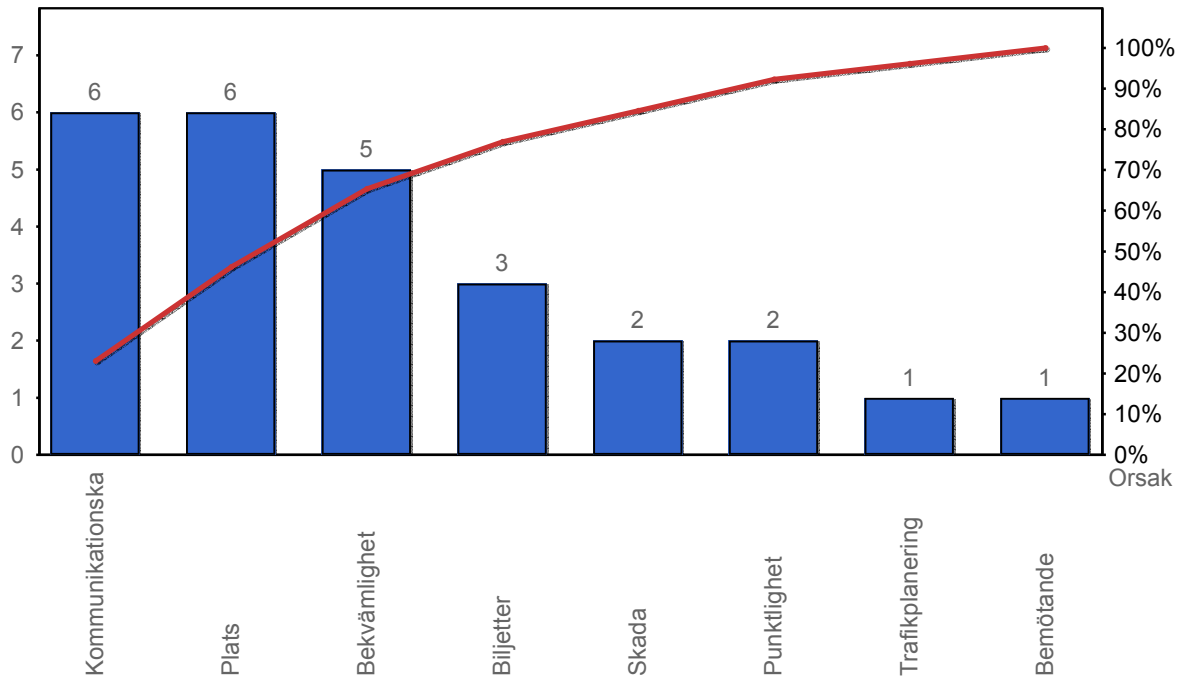
4. Påstigande

4.1 Antal påstigande per dygn (tusental)

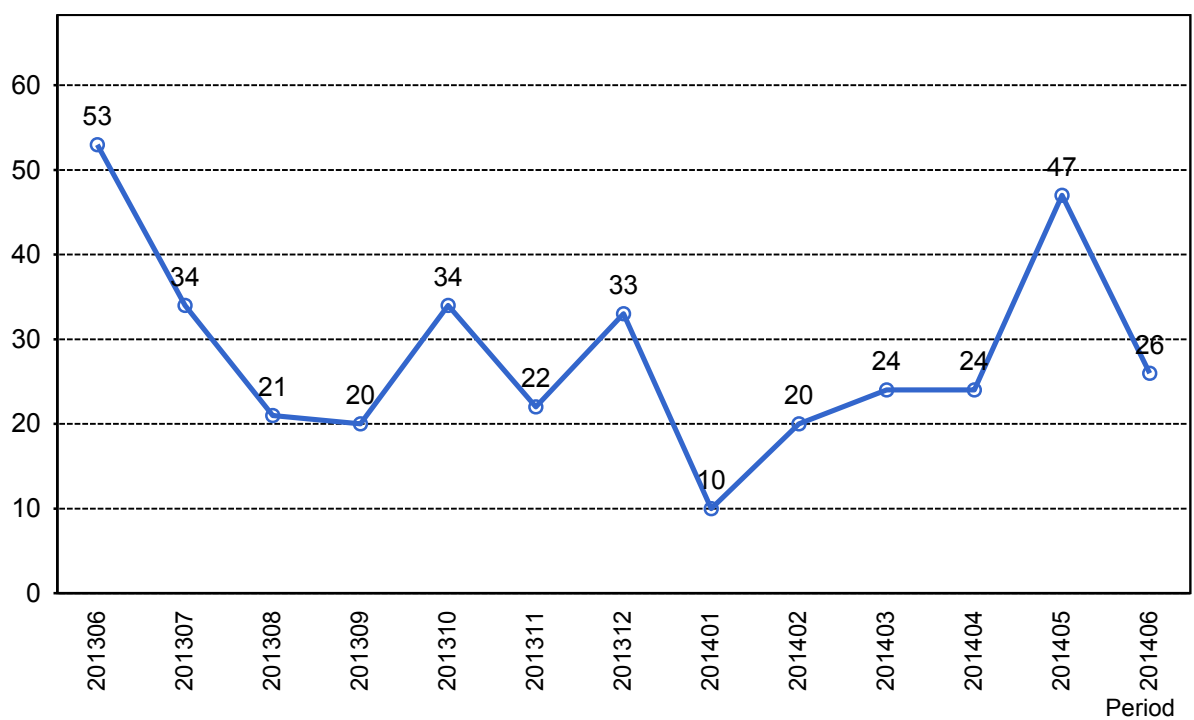


5. Kundensynpunkter

5.1 Kundensynpunkter per kategori



5.2 Antal kundsynpunkter per 1 000 000 påstigande



6. Resegaranti

6.1 Utbetalt belopp per måned

