

Månadsrapport Lokaltåg, avtalsområde:

# Tvärbanan Solnagrenen

Arriva

Juni 2014

SL

Den här rapporten avser mätningar till och med Juni 2014.

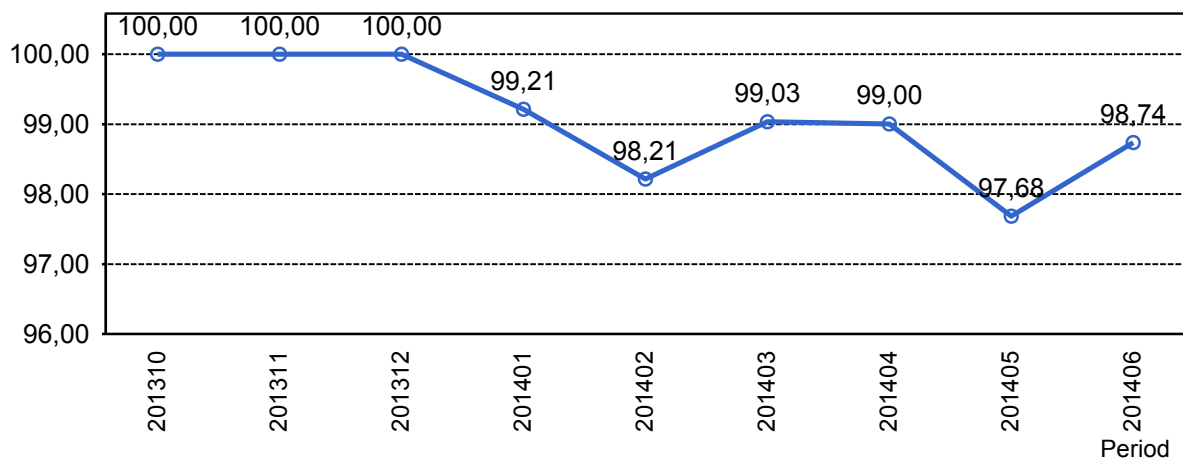
Följande källor används som underlag för rapporten:

- Entreprenörens avvikelserapporter
- ATR-material
- Kundtjänststatistik



# 1. Utförd och inställd trafik

## 1.1 Andel utförda avgångar i procent.



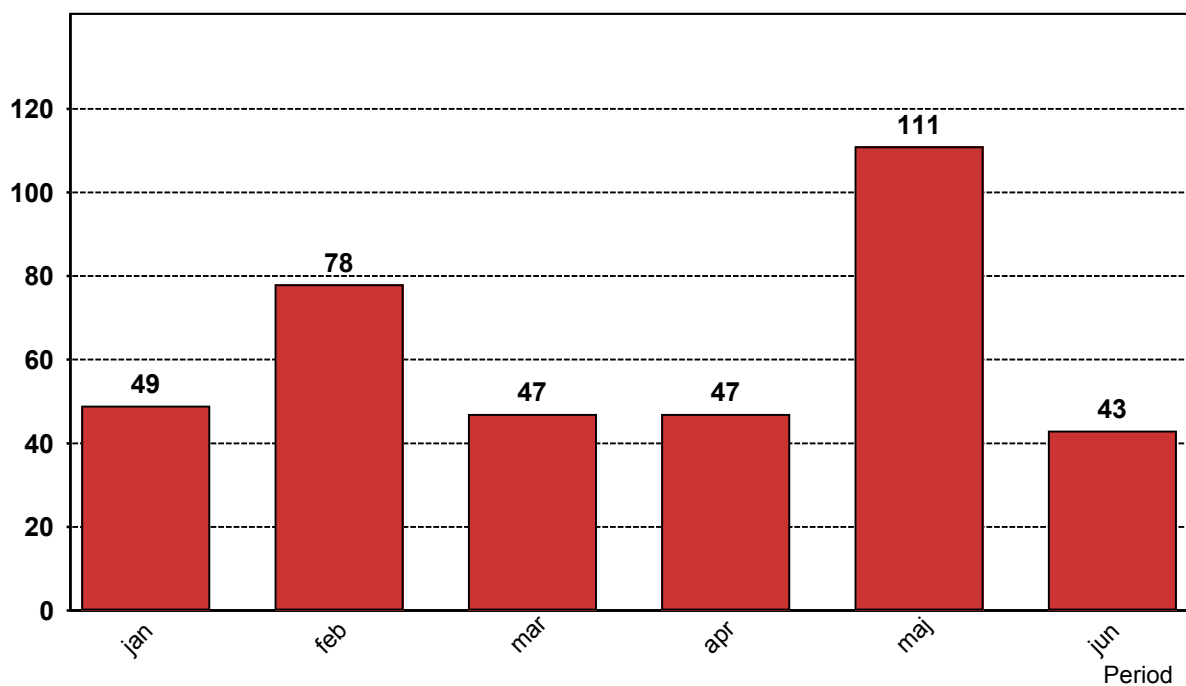
## 1.2 Orsaker till inställda avgångar.

Orsak	jan	feb	mar	apr	maj	jun
SL Bana/Signal	11	49	31	30	101	43
SL Fordon	31	9	0	0	0	0
Underhållsentreprenör	5	3	7	7	4	0
Yttre omständigheter	2	17	9	10	6	0

## 1.3 Antal inställda avgångar under 2014 jämfört med 2013

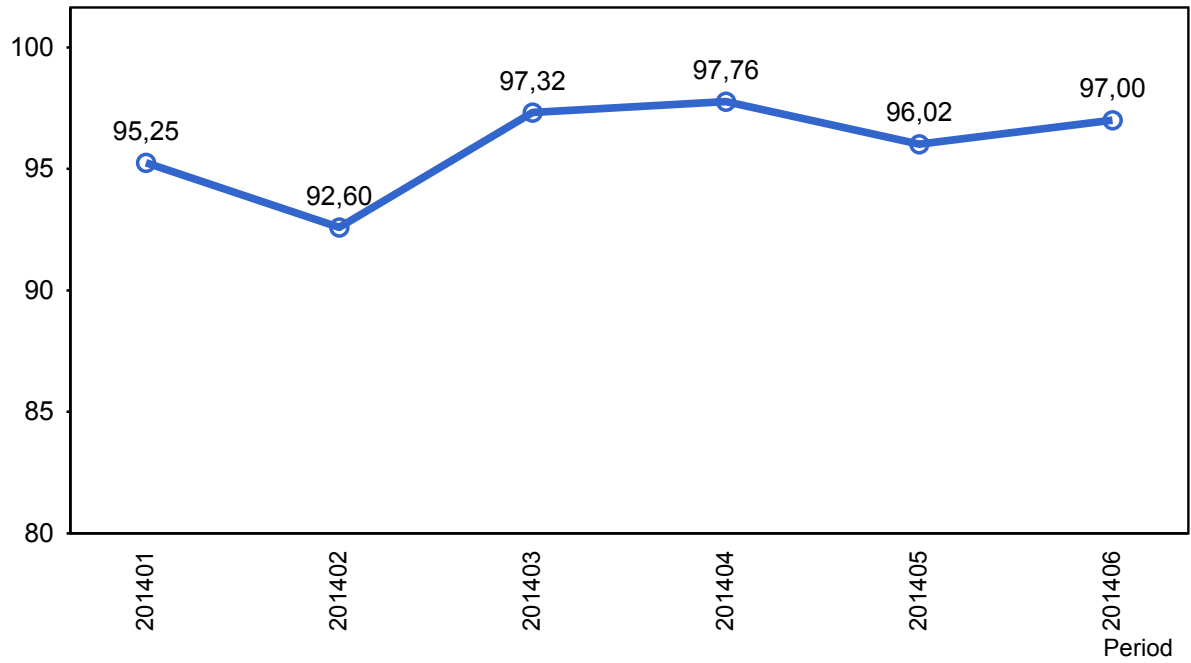
■ Antal Inställda Avgångar 2014

■ Antal Inställda Avgångar 2013



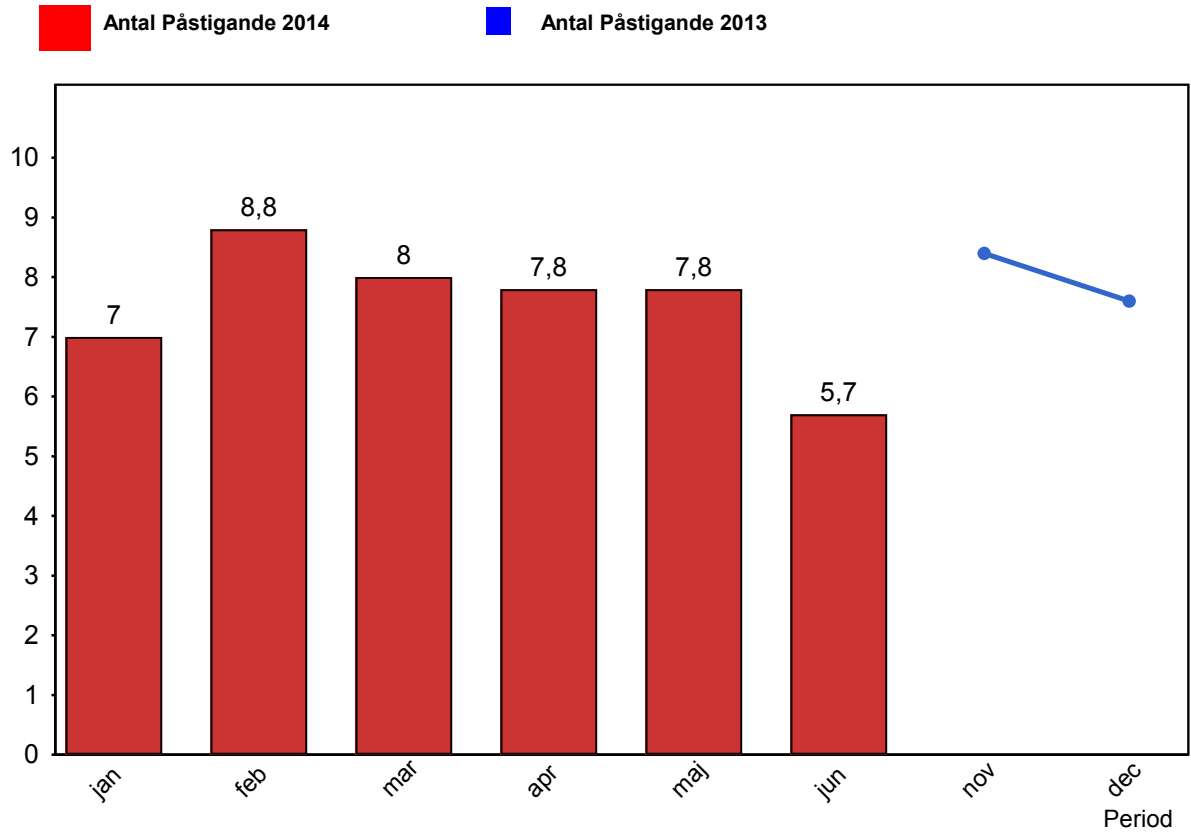
## 2. Punktlighet

### 2.1 Punktlighet, avgångar.



### 3. Påstigande

#### 3.1 Antal påstigande per dygn (tusental)



## **4. Kundensynpunkter**

### **4.1 Kundensynpunkter per kategori**

Inga data att visa

### **4.2 Antal kundsynpunkter per 1 000 000 påstigande**

Inga data att visa