

Månadsrapport Buss, avtalsområde:

Nynäshamn

Keolis

Maj 2014

SL

Den här rapporten avser mätningar till och med Maj 2014.

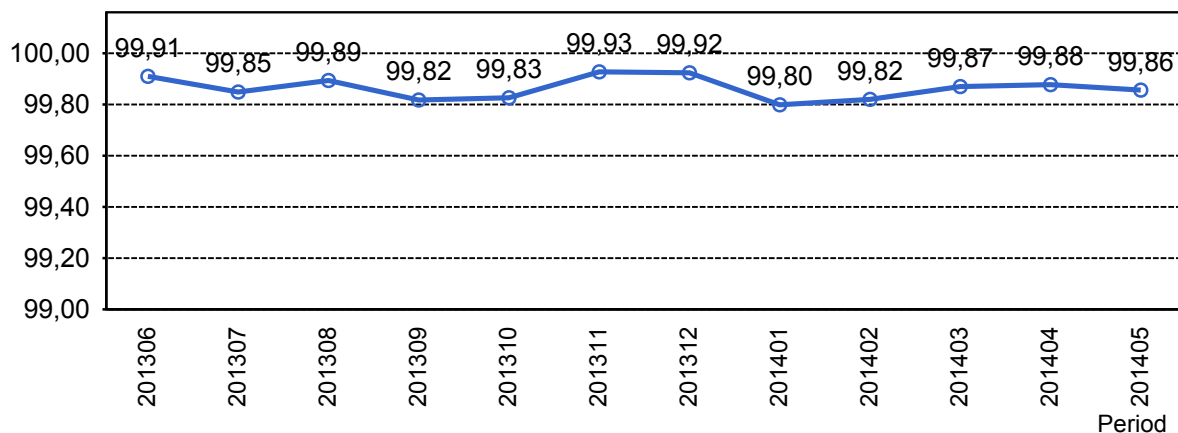
Följande källor används som underlag för rapporten:

- Entreprenörens avvikelserrapporter
- ATR-material
- Kundtjänststatistik



1. Utförd och inställd trafik

1.1 Andel utförda avgångar i procent.



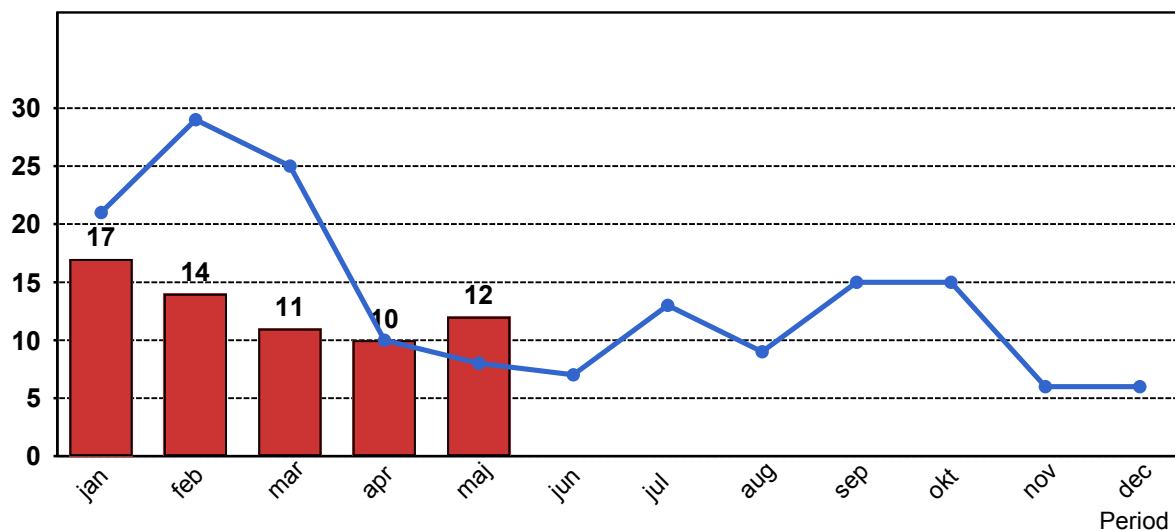
1.2 Orsaker till inställda avgångar.

| Orsak | jan | feb | mar | apr | maj |
|----------------------|-----------|-----------|-----------|-----------|-----------|
| Fordon | 11 | 5 | 5 | 10 | 7 |
| Personal | 5 | 9 | 4 | 0 | 3 |
| Yttre omständigheter | 1 | 0 | 2 | 0 | 2 |
| Totalt | 17 | 14 | 11 | 10 | 12 |

1.3 Antal förstärkningsturer.

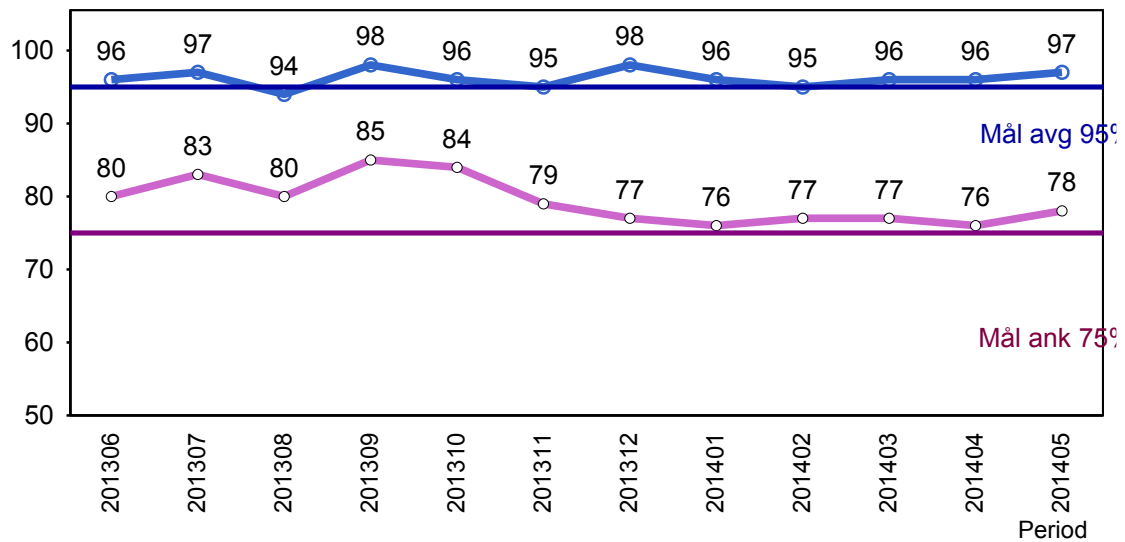
| Orsak | jan | feb | mar | apr | maj |
|--------------|-----|-----|-----|-----|-----|
| Förstärkning | 15 | 1 | 0 | 0 | 4 |

1.4 Antal inställda turer under 2014 jämfört med 2013



2. Punktlighet

2.1 Officiella punktlighetsmätningen på tvåmånadersperioder, from mars 2007 anges månadsvärden



Godkänd avgång:

Bussen avgår från mät hållplatsen 0 till 3 minuter efter annonserad tid. Om bussen avgår var femtonde minut eller oftare i högtrafik kan intervallet för godkända avgångar vara 0 till 2 minuter. Mål 95%.

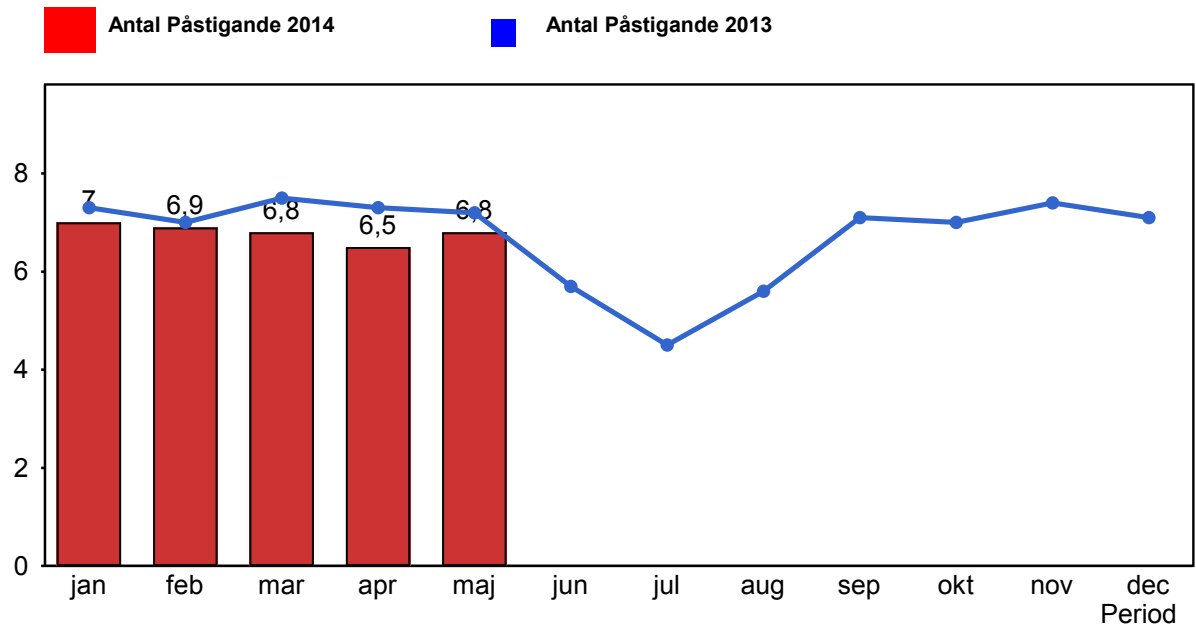
Godkänd ankomst:

Bussen ankommer till mät hållplatsen 3 till 0 minuter före annonserad tid. För vissa linjer är intervallet för godkända ankomster 5 till 0 minuter. Mål 75%.

Mätningen baseras på ATR-data från vardagar.

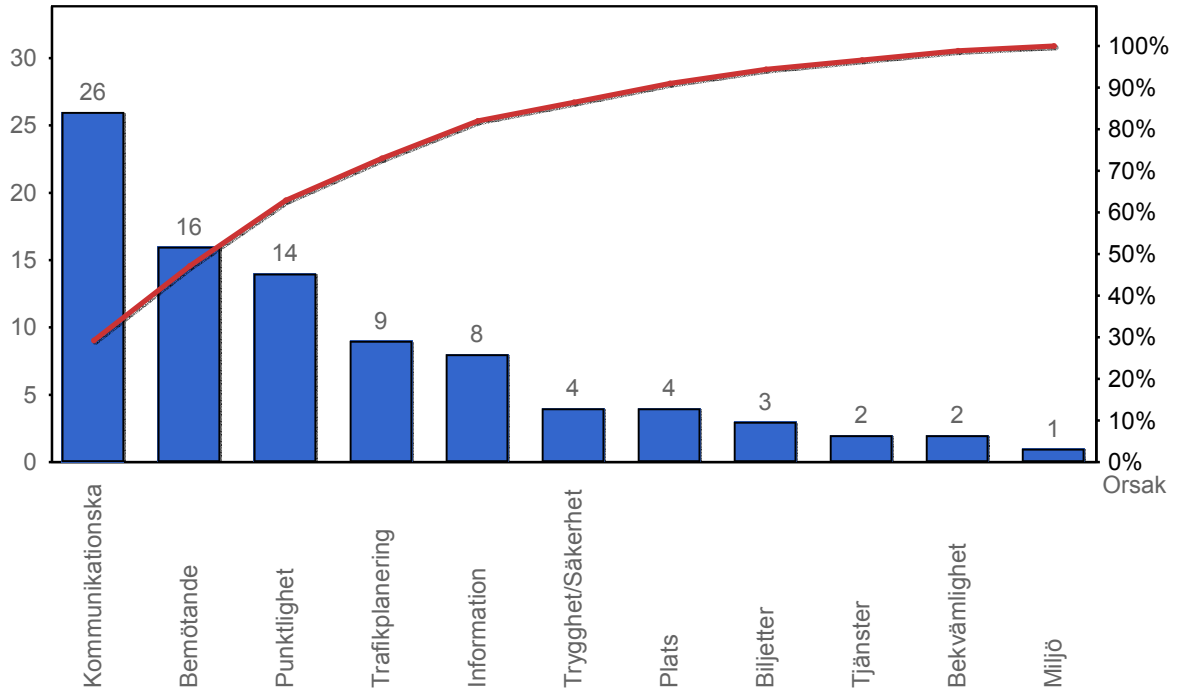
3. Påstigande

3.1 Antal påstigande per dygn (tusental)



4. Kundensynpunkter

4.1 Kundensynpunkter per kategori



4.2 Antal kundsynpunkter per 1 000 000 påstigande

