

Månadsrapport Tunnelbanan:

MTR

Sammanfattning av alla
avtalsområden

Maj 2014

SL

Den här rapporten avser mätningar till och med Maj 2014.

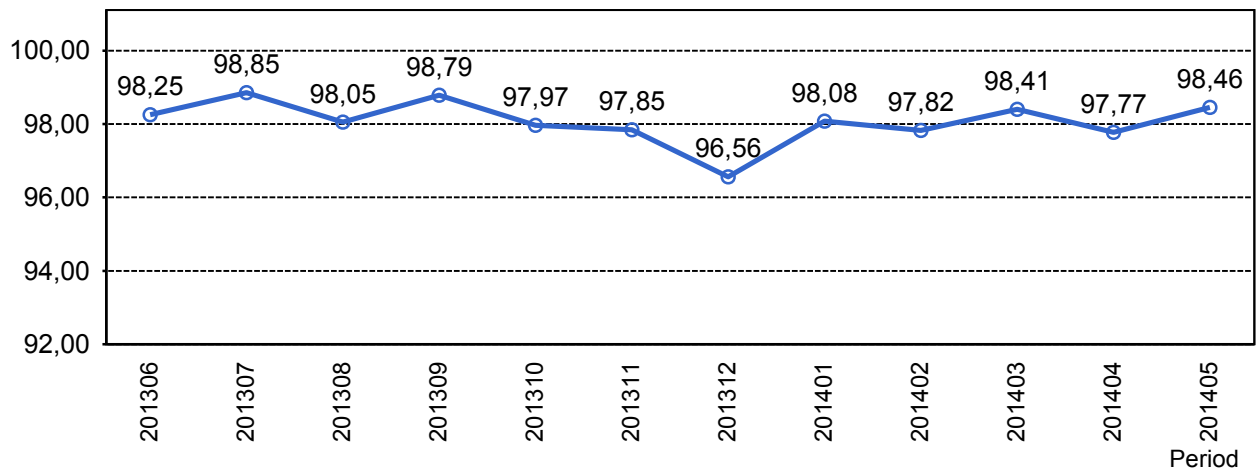
Följande källor används som underlag för rapporten:

- Entreprenörens avvikelserapporter
- ATR-material
- Kundtjänststatistik



2. Utförd och inställd trafik

2.1 Andel utförda avgångar i procent

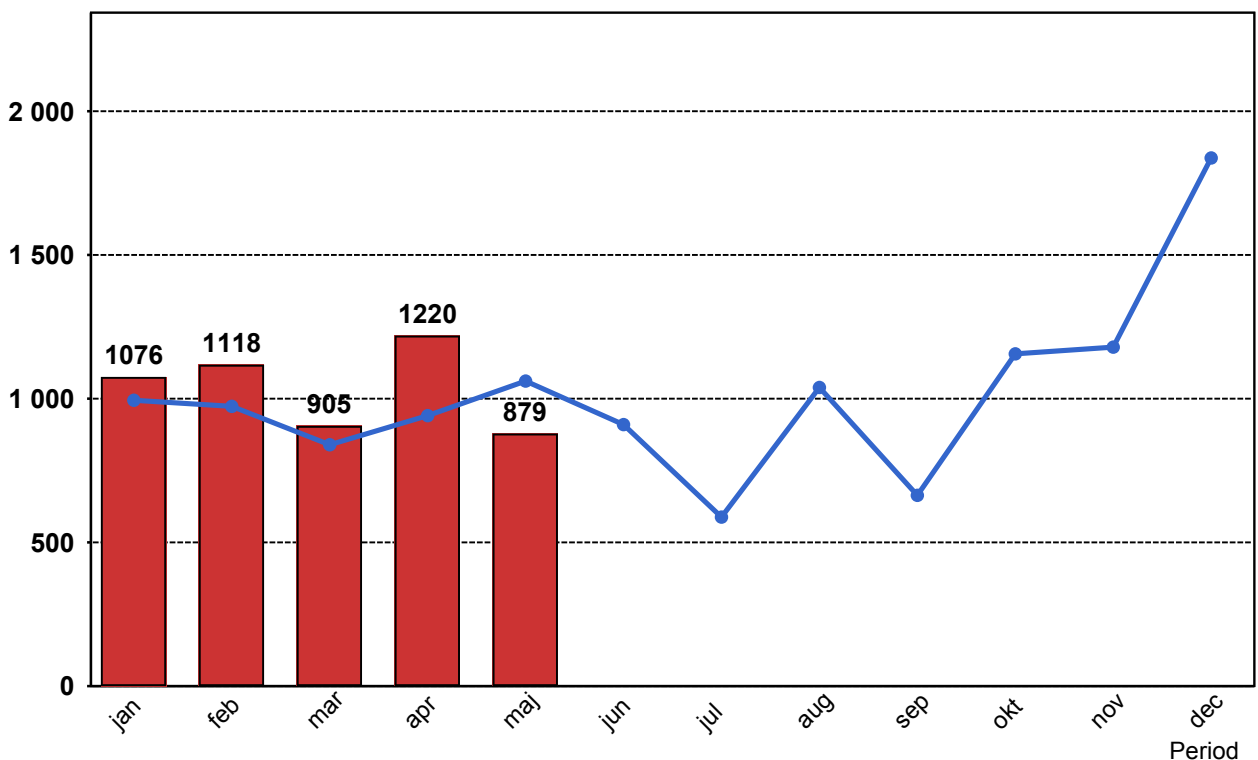


2.2 Orsaker till inställda avgångar.

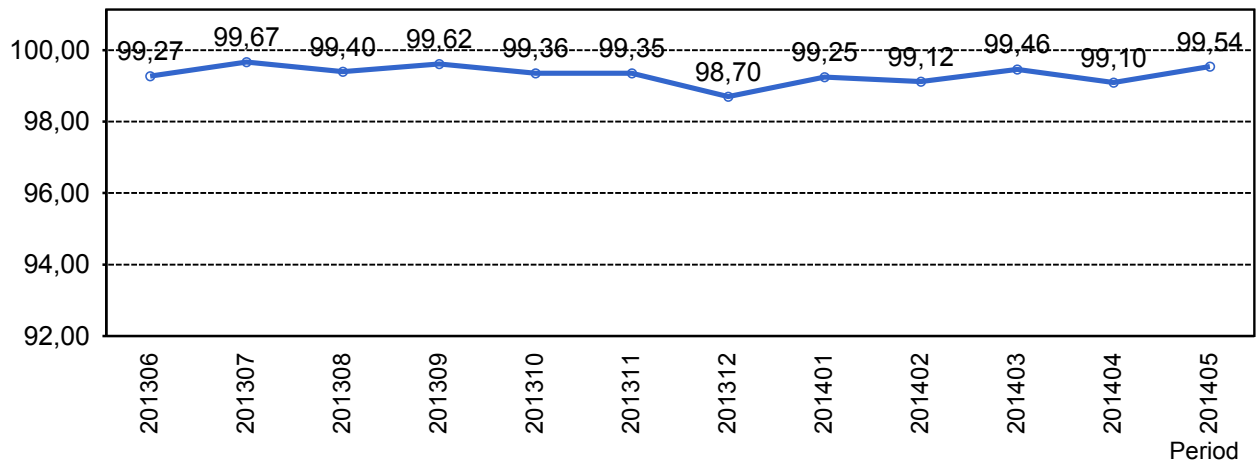
Orsak	jan	feb	mar	apr	maj
Entreprenör	358	380	436	568	328
SL Bana/Signal	74	22	29	31	23
Underhållsentreprenör	334	351	236	322	262
Yttre omständigheter	310	365	204	299	266

2.3 Antal inställda avgångar under 2014 jämfört med 2013

■ Antal Inställda Avgångar 2014
 ■ Antal Inställda Avgångar 2013



2.4 Andel utförda tågtimmar



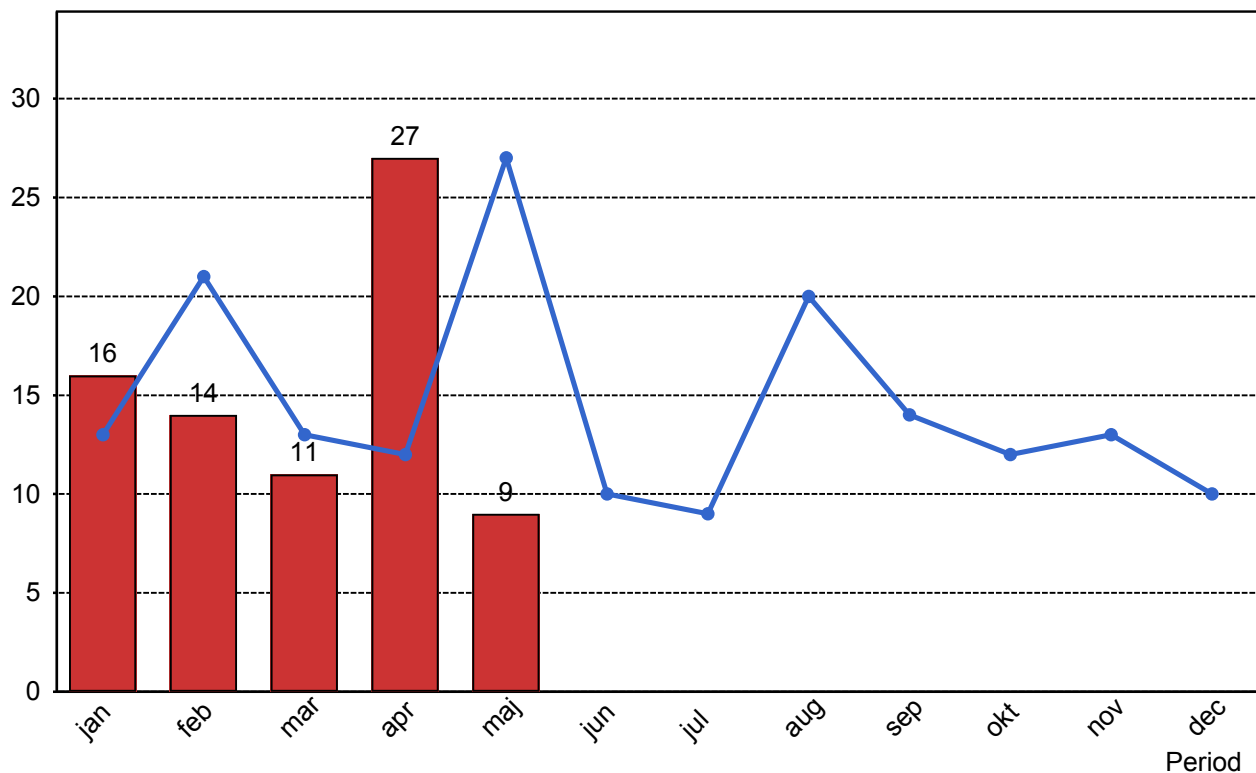
2.5 Ansvarsfördelning, stopp i trafiken.

Orsak	jan	feb	mar	apr	maj
Bana/Signal	1	1	1	2	1
Entreprenör	5	2	2	6	3
Underhållsentreprenör	5	2	3	6	2
Yttre omständigheter	5	9	5	13	3
Totalt	16	14	11	27	9

2.6 Antal stopp i trafiken under 2014 jämfört med 2013

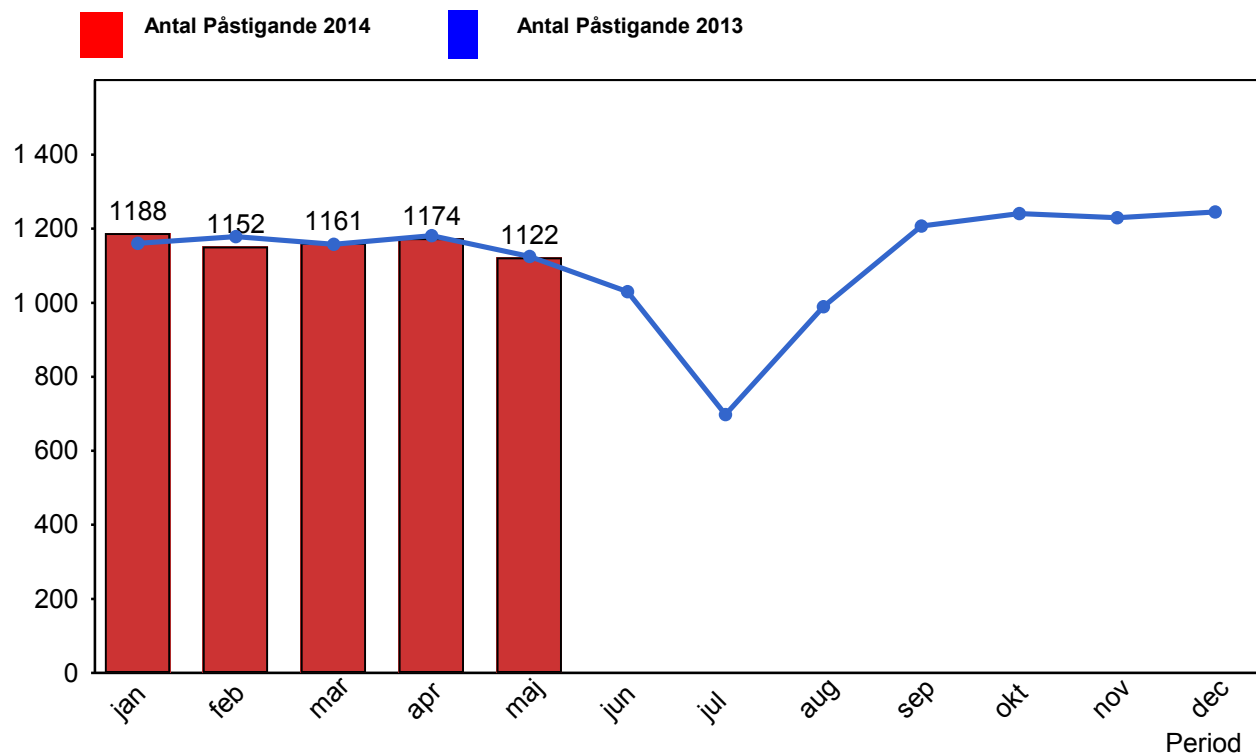
■ Antal Stopp 2014

■ Antal Stopp 2013



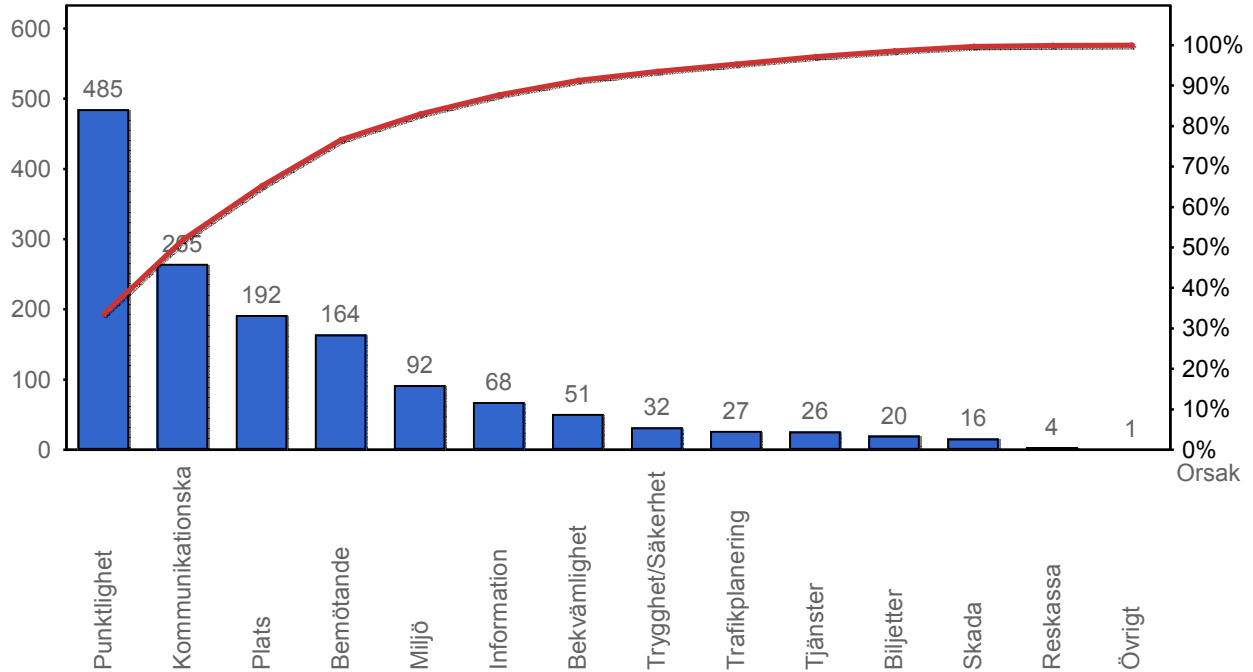
4. Påstigande

4.1 Antal påstigande per dygn (tusental)

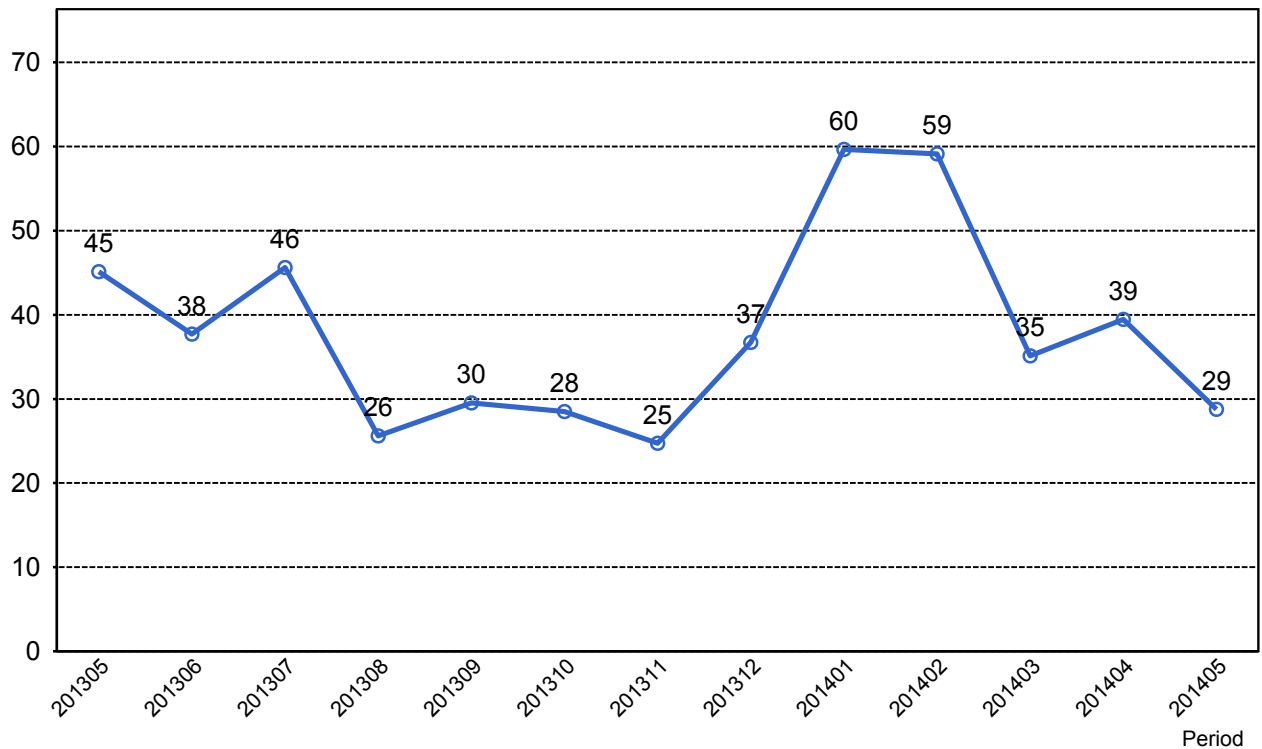


4. Kundsynpunkter

4.1 Kundsynpunkter per kategori



4.2 Antal kundsynpunkter per 1 000 000 påstigande



5. Resegaranti

5.1 Utbetalt belopp per måned

