

Månadsrapport Buss, avtalsområde:

Norrtälje

Nobina

Maj 2014

SL

Den här rapporten avser mätningar till och med Maj 2014.

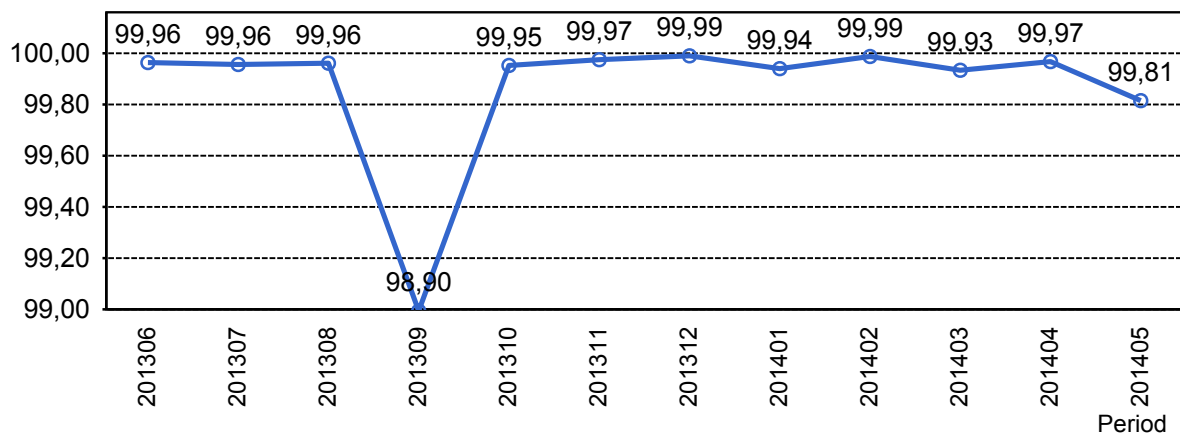
Följande källor används som underlag för rapporten:

- Entreprenörens avvikelserapporter
- ATR-material
- Kundtjänststatistik



# 1. Utförd och inställd trafik

## 1.1 Andel utförda avgångar i procent.



## 1.2 Orsaker till inställda avgångar.

Orsak	jan	feb	mar	apr	maj
Fordon	7	2	3	4	7
Personal	2	1	4	1	3
Yttre omständigheter	6	0	10	3	36
<b>Totalt</b>	<b>15</b>	<b>3</b>	<b>17</b>	<b>8</b>	<b>46</b>

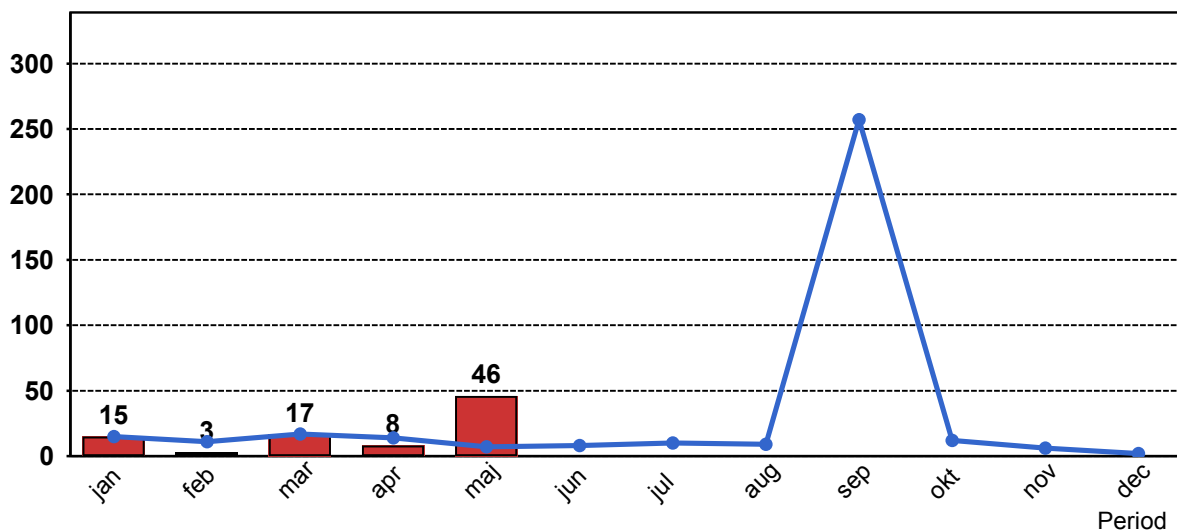
## 1.3 Antal förstärkningsturer.

Orsak	jan	feb	mar	apr	maj
Förstärkning	19	29	20	45	107

## 1.4 Antal inställda turer under 2014 jämfört med 2013

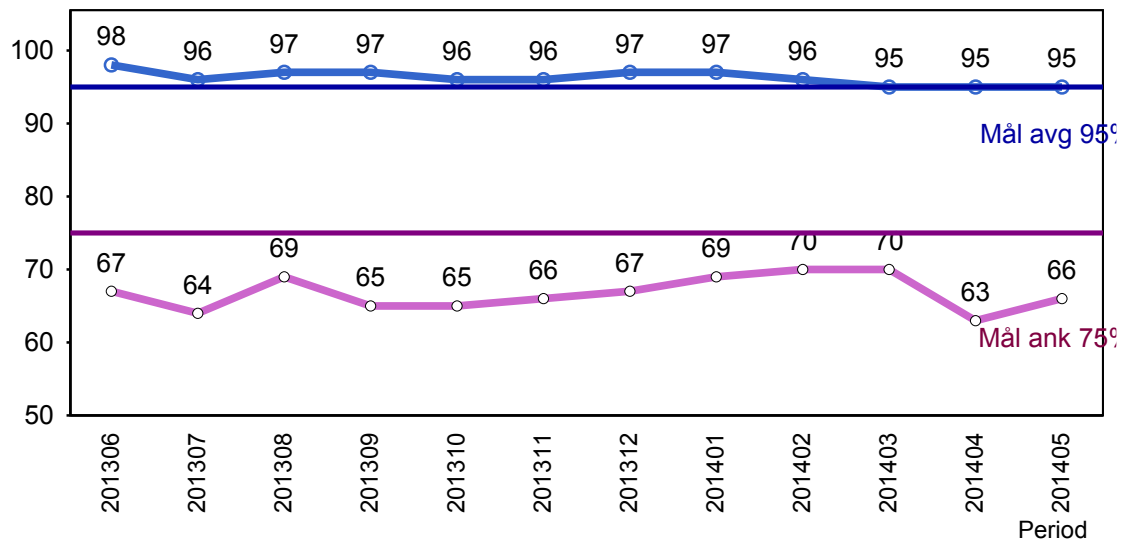
■ Antal Inställda Avgångar 2014

■ Antal Inställda Avgångar 2013



## 2. Punktlighet

### 2.1 Officiella punktlighetsmätningen på tvåmånadersperioder, from mars 2007 anges månadsvärden



#### Godkänd avgång:

Bussen avgår från mät hållplatsen 0 till 3 minuter efter annonserad tid. Om bussen avgår var femtonde minut eller oftare i högtrafik kan intervallet för godkända avgångar vara 0 till 2 minuter. Mål 95%.

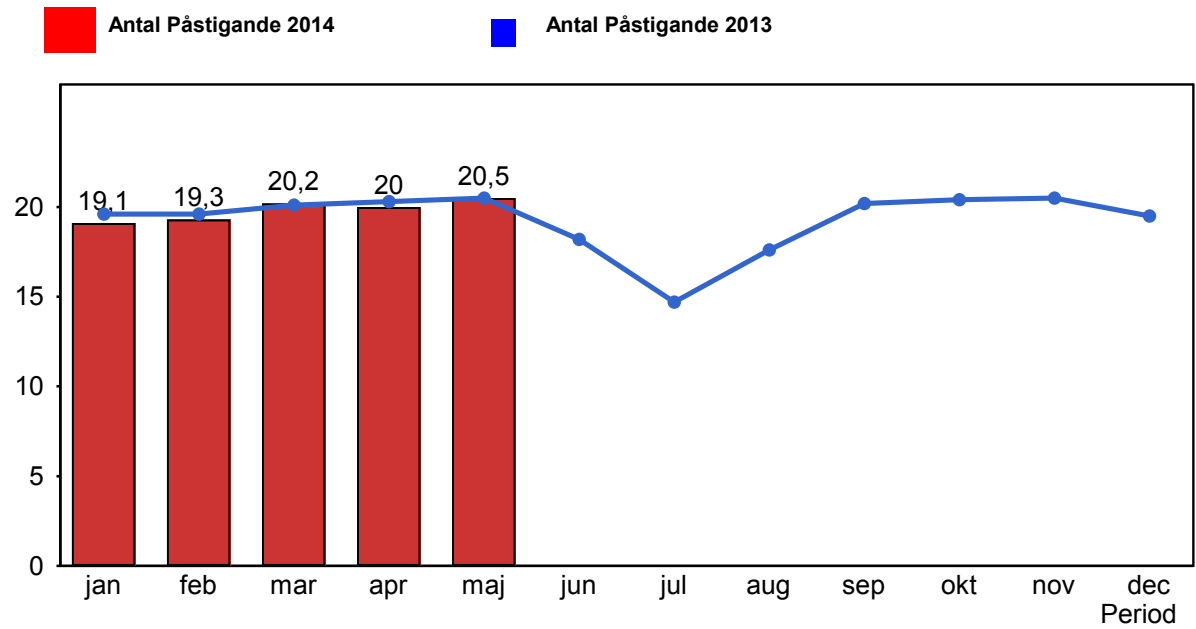
#### Godkänd ankomst:

Bussen ankommer till mät hållplatsen 3 till 0 minuter före annonserad tid. För vissa linjer är intervallet för godkända ankomster 5 till 0 minuter. Mål 75%.

Mätningen baseras på ATR-data från vardagar.

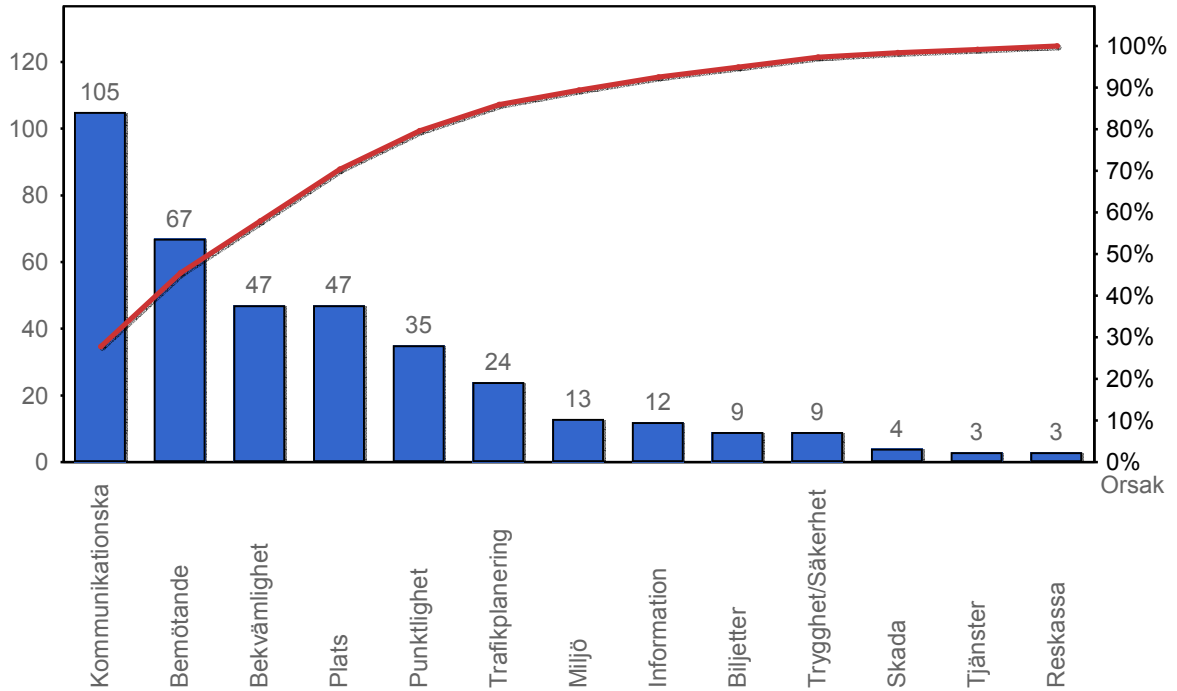
### 3. Påstigande

#### 3.1 Antal påstigande per dygn (tusental)



## 4. Kundensynpunkter

### 4.1 Kundensynpunkter per kategori



### 4.2 Antal kundsynpunkter per 1 000 000 påstigande

