

# Månadsrapport för Pendeltågstrafiken

## Stockholmståg

Maj 2014

SL

Den här rapporten avser mätningar till och med Maj 2014.

Följande källor används som underlag för rapporten:

- Entreprenörens avvikelserrapporter
- ATR-material
- Kundtjänststatistik

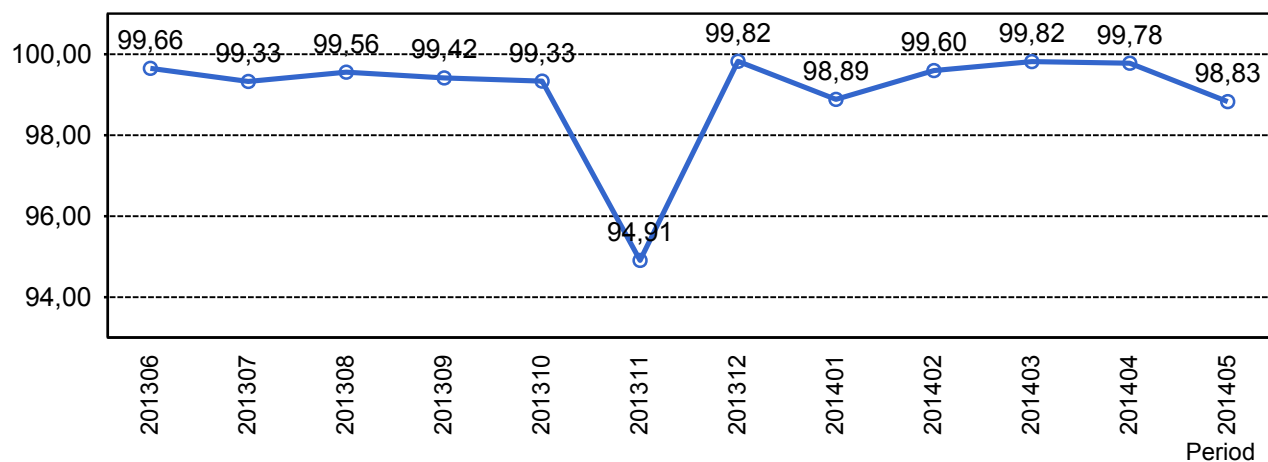


# **1. Kommentarer**

Kommentarer för Avtalsområde Pendeltåget Maj 2014

## 2. Utförd och inställd trafik

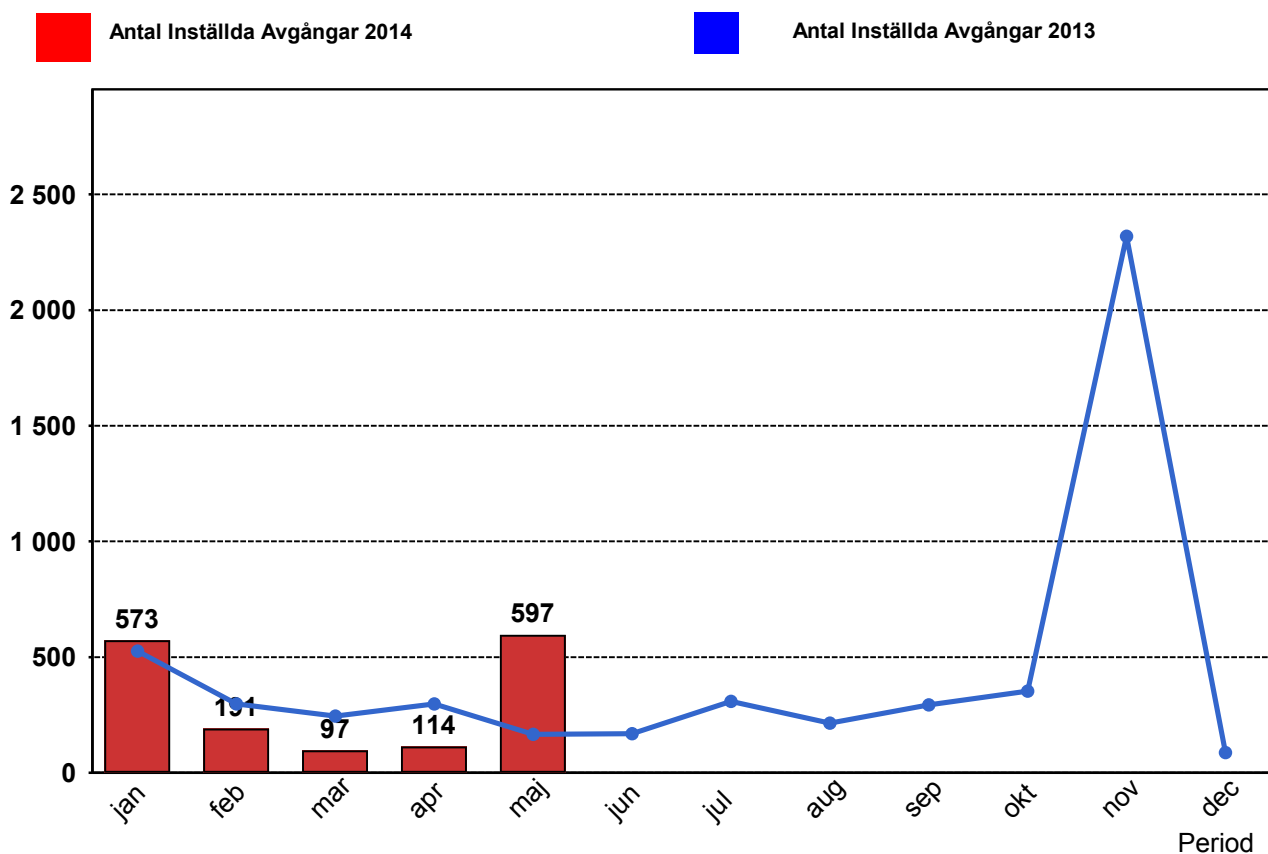
### 2.1 Andel utförda avgångar i procent



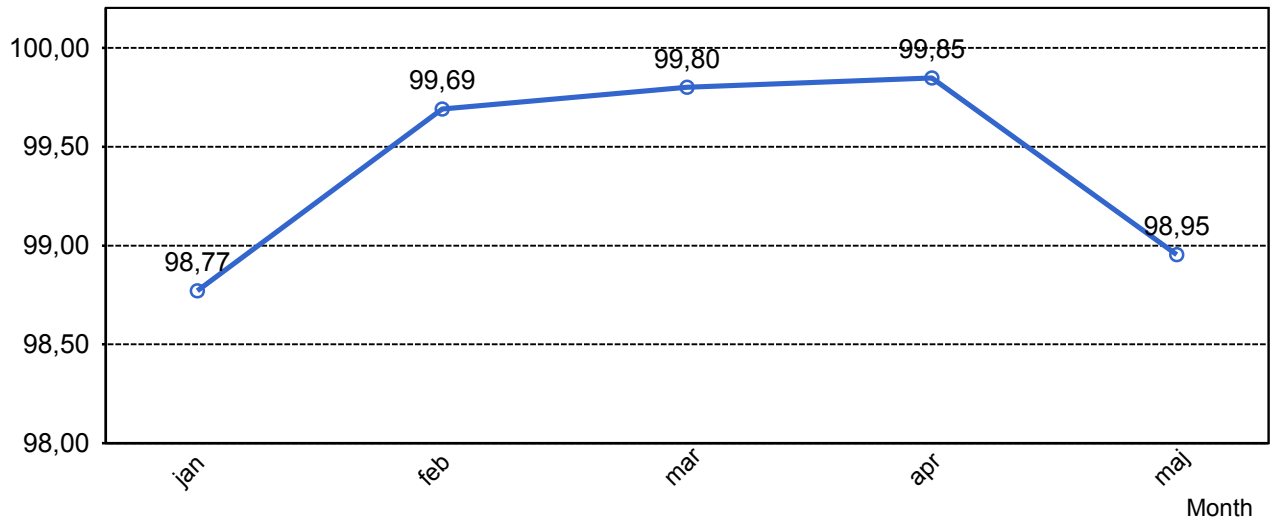
### 2.2 Orsaker till inställda avgångar.

Orsak	jan	feb	mar	apr	maj
Entreprenör fordon	28	35	18	9	16
Entreprenör personal	8	4	2	1	2
SL	4	6	8	1	12
Trafikverket	291	57	48	61	502
Yttre omständigheter	242	89	21	42	65

### 2.3 Antal inställda avgångar under 2014 jämfört med 2013



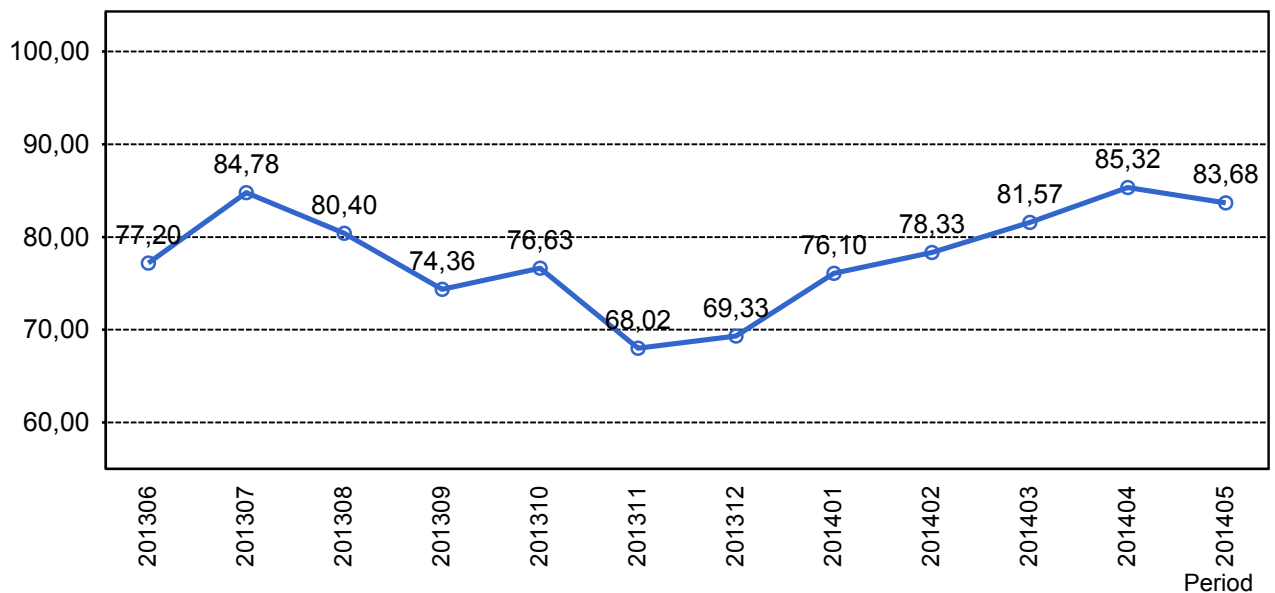
## 2.4 Andel utförda tågtimmar



## 2.5 Orsaker, ej utförda tågtimmar

Orsak	jan	feb	mar	apr	maj
Entreprenör fordon	11	12	6	3	7
Entreprenör personal	3	1	1	0	1
SL	2	0	3	0	6
Trafikverket	94	13	16	11	135
Yttre omständigheter	80	18	4	9	12

## 2.6 Andel utförda tågakilometer

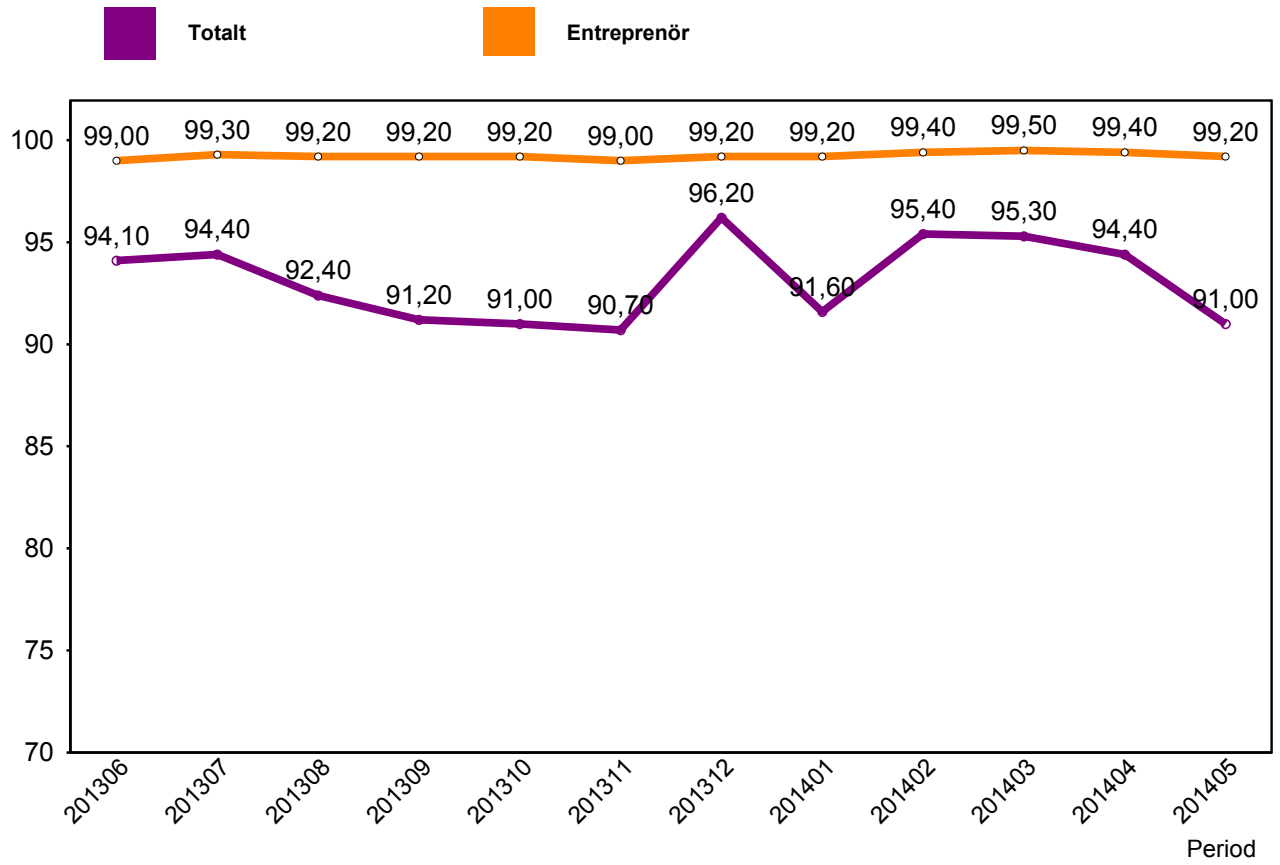


## 2.7 Orsaker, ej utförda tågakilometer

Orsak	jan	feb	mar	apr	maj
Entreprenör fordon	578	585	289	156	373
Entreprenör personal	167	58	62	7	93
SL	126	132	168	15	376
Trafikverket	5055	678	936	814	12134
Yttre omständigheter	4251	945	205	494	743

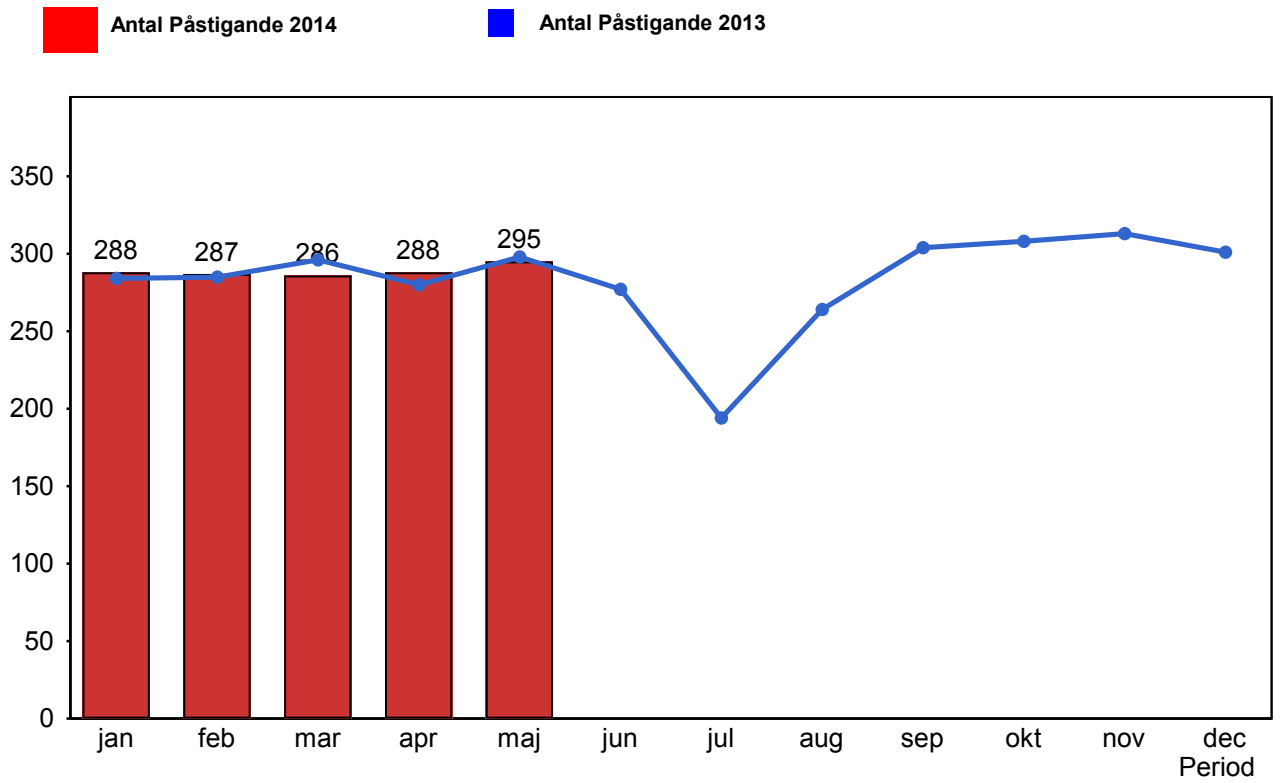
### 3. Punktlighet

#### 3.1 Punktlighet, avgångar.

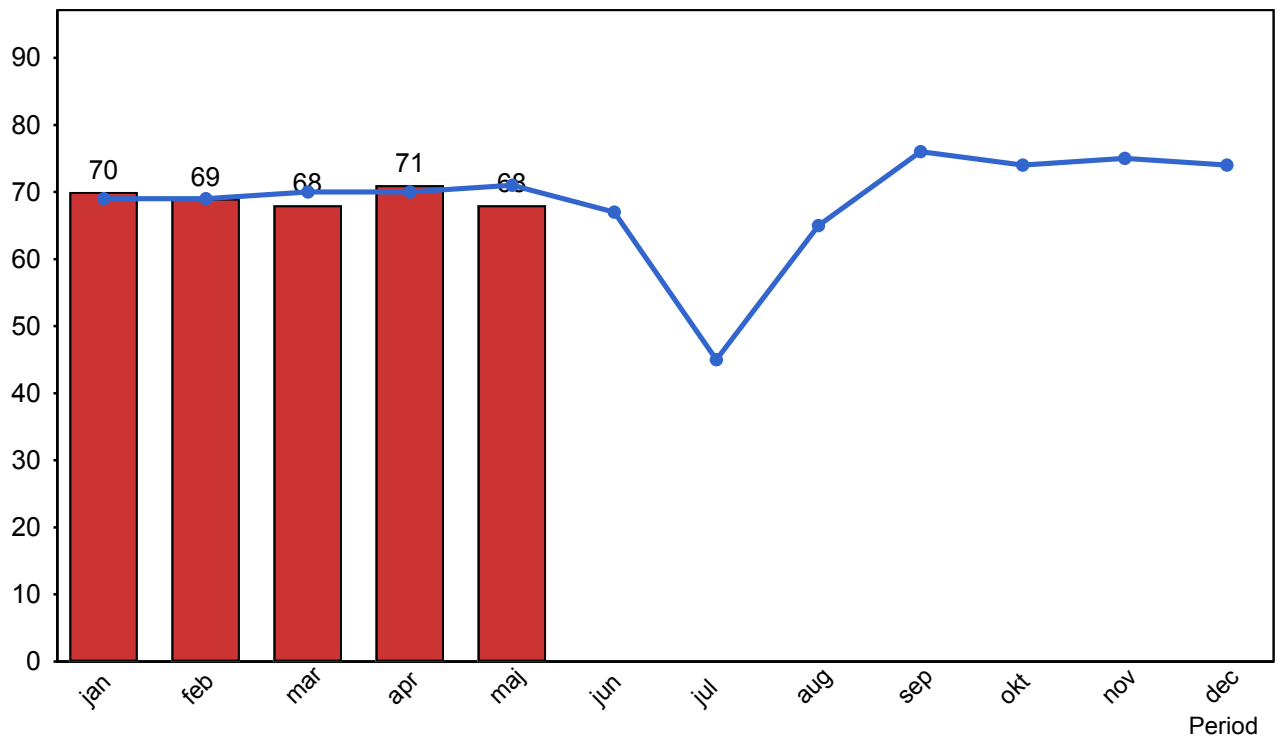


## 4. Påstigande

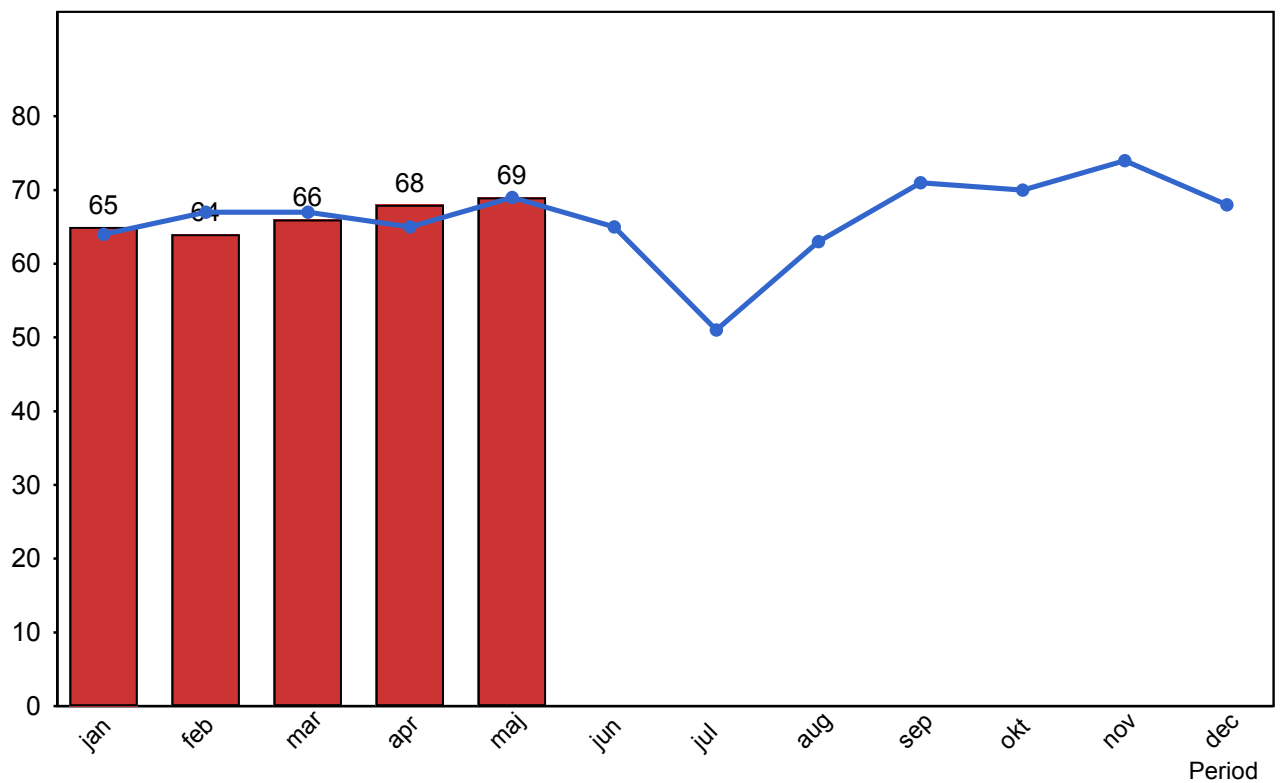
### 4.1 Antal påstigande per dygn (tusental)



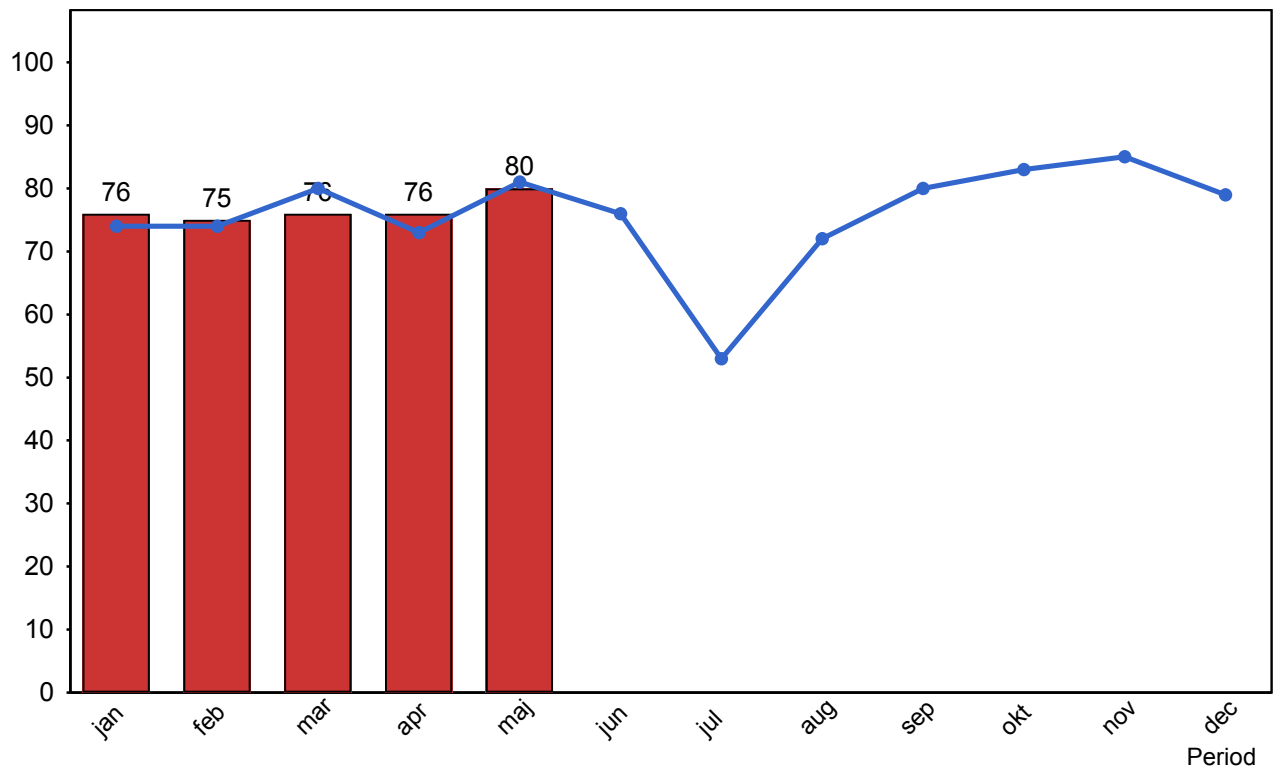
#### 4.2 Antal påstigande per dygn - Bålsta



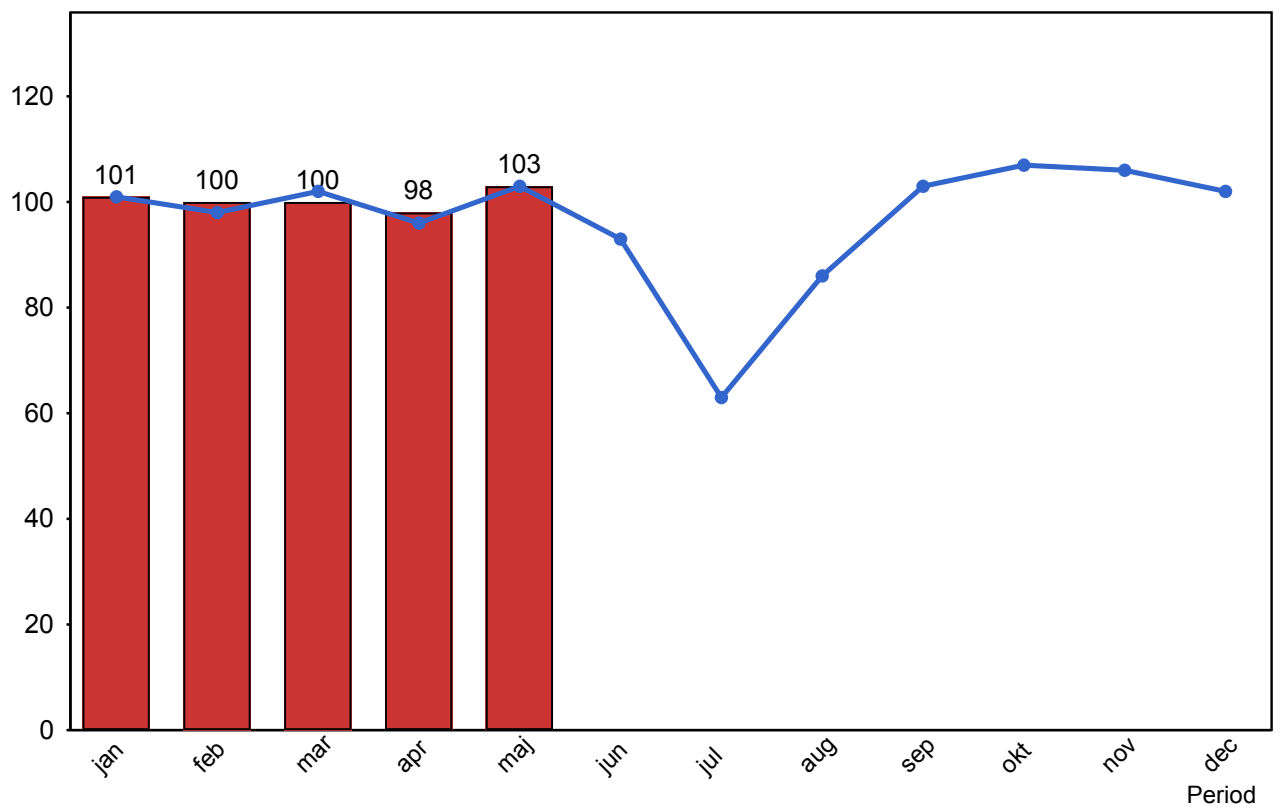
#### 4.3 Antal påstigande per dygn - Västerhaninge (inkl Nynäshamn)



#### 4.4 Antal påstigande per dygn - Märsta

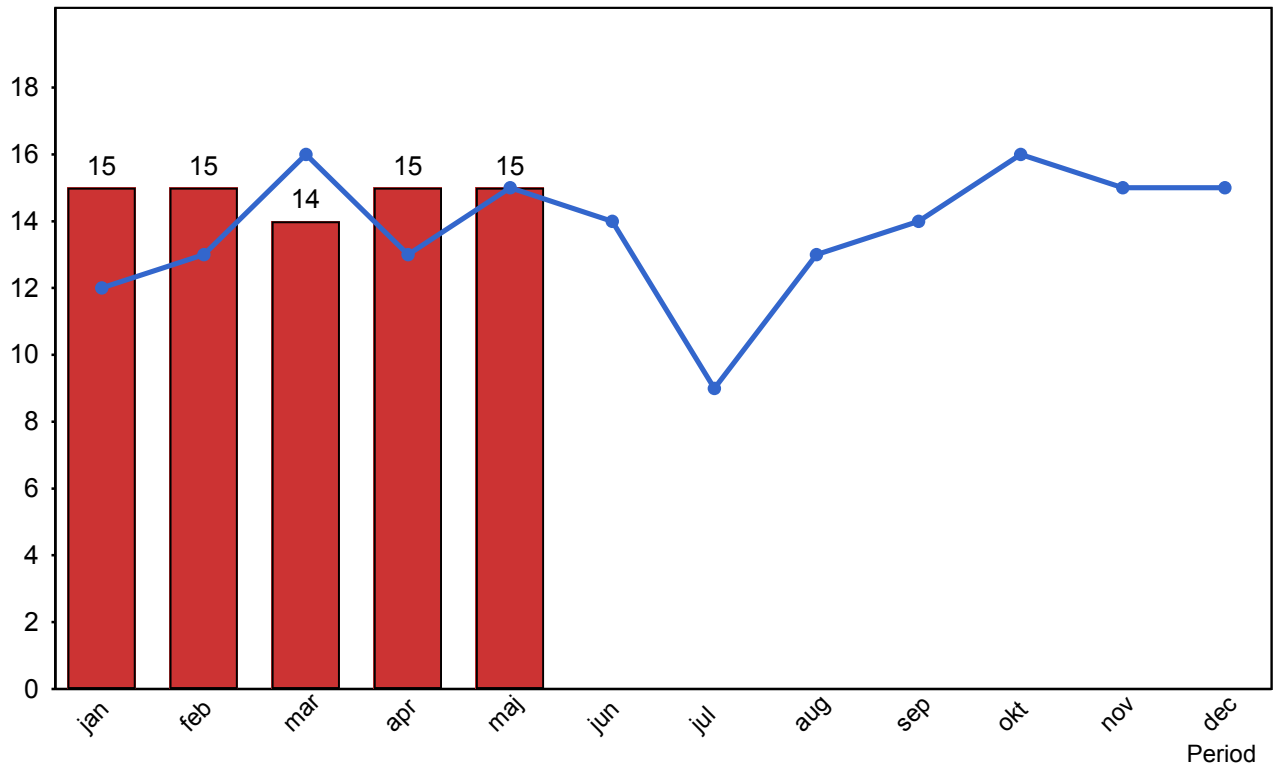


#### 4.5 Antal påstigande per dygn - Södertälje (inkl Gnesta)



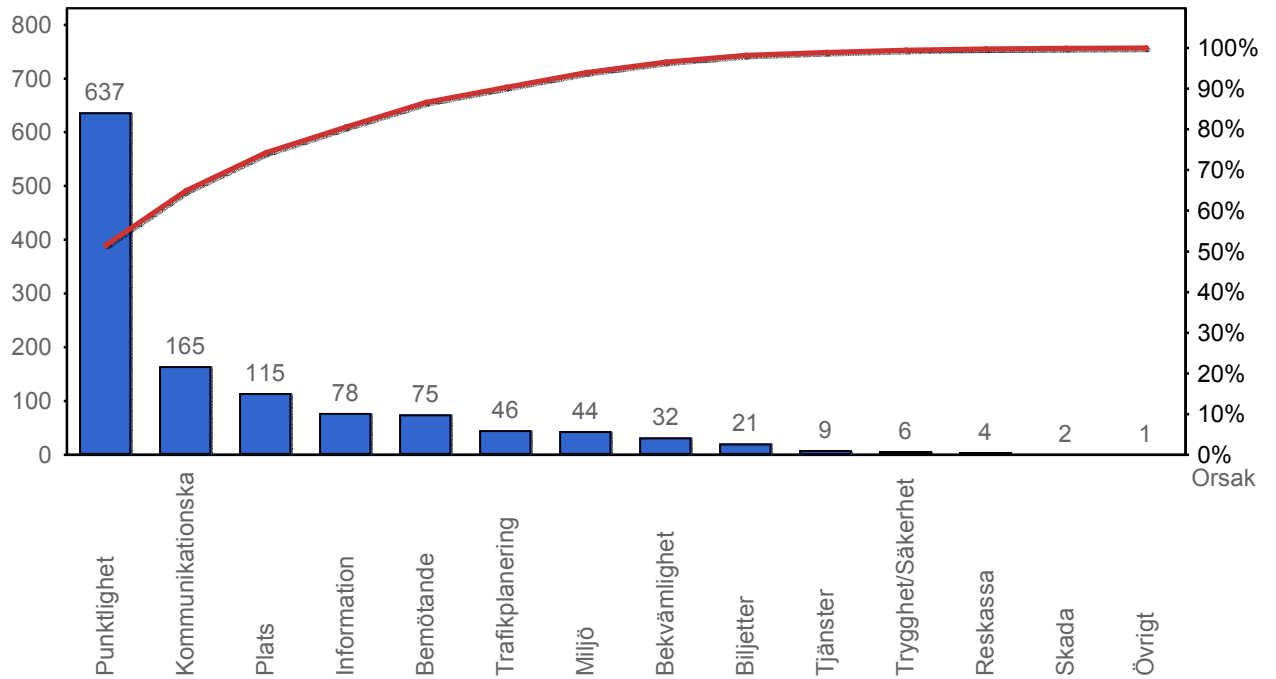


#### 4.5 Antal påstigande per dygn - Uppsala

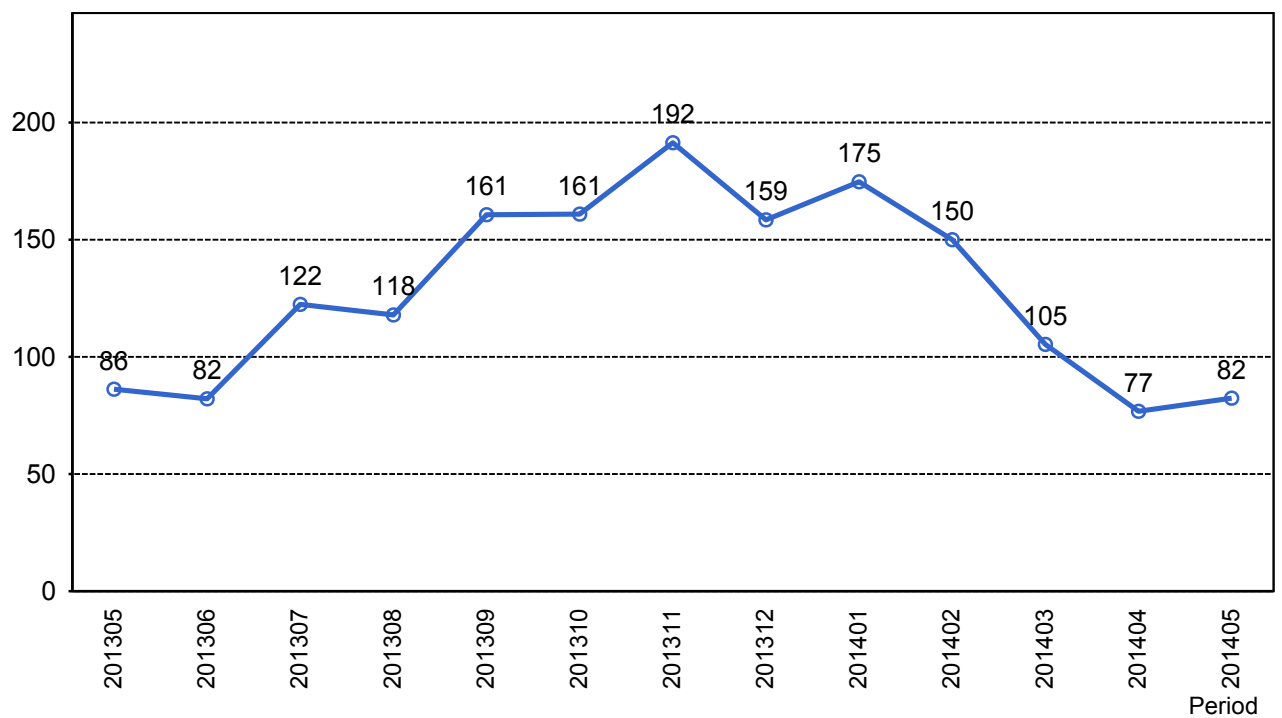


## 5. Kundensynpunkter

### 5.1 Kundensynpunkter per kategori



### 5.2 Antal kundsynpunkter per 1 000 000 påstigande



## 6. Resegaranti

### 6.1 Utbetalt belopp per måned

