

Månadsrapport Tunnelbanan, avtalsområde:

Blå linje

MTR

Mars 2014

SL

Den här rapporten avser mätningar till och med Mars 2014.

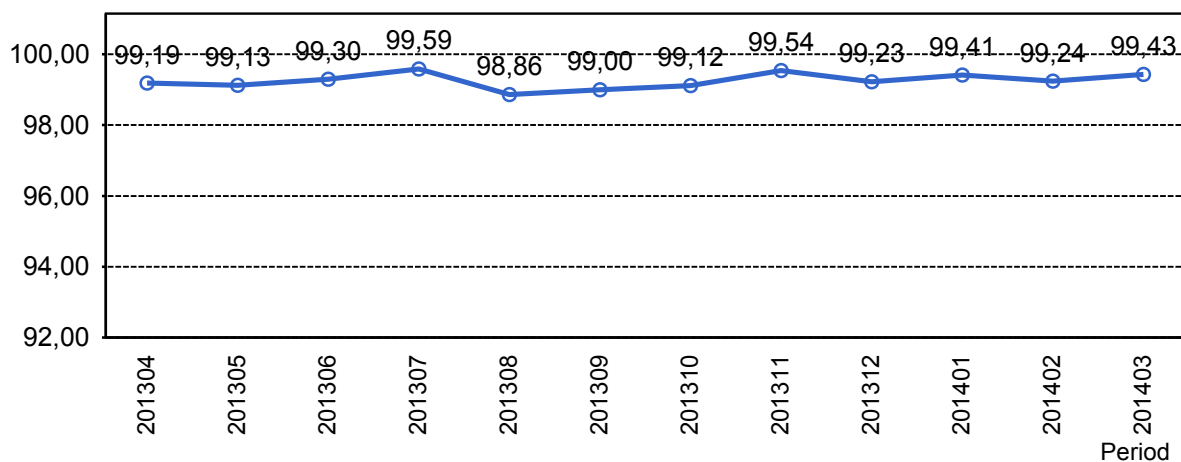
Följande källor används som underlag för rapporten:

- Entreprenörens avvikelserrapporter
- ATR-material
- Kundtjänststatistik



1. Utförd och inställd trafik

1.1 Andel utförda avgångar i procent.



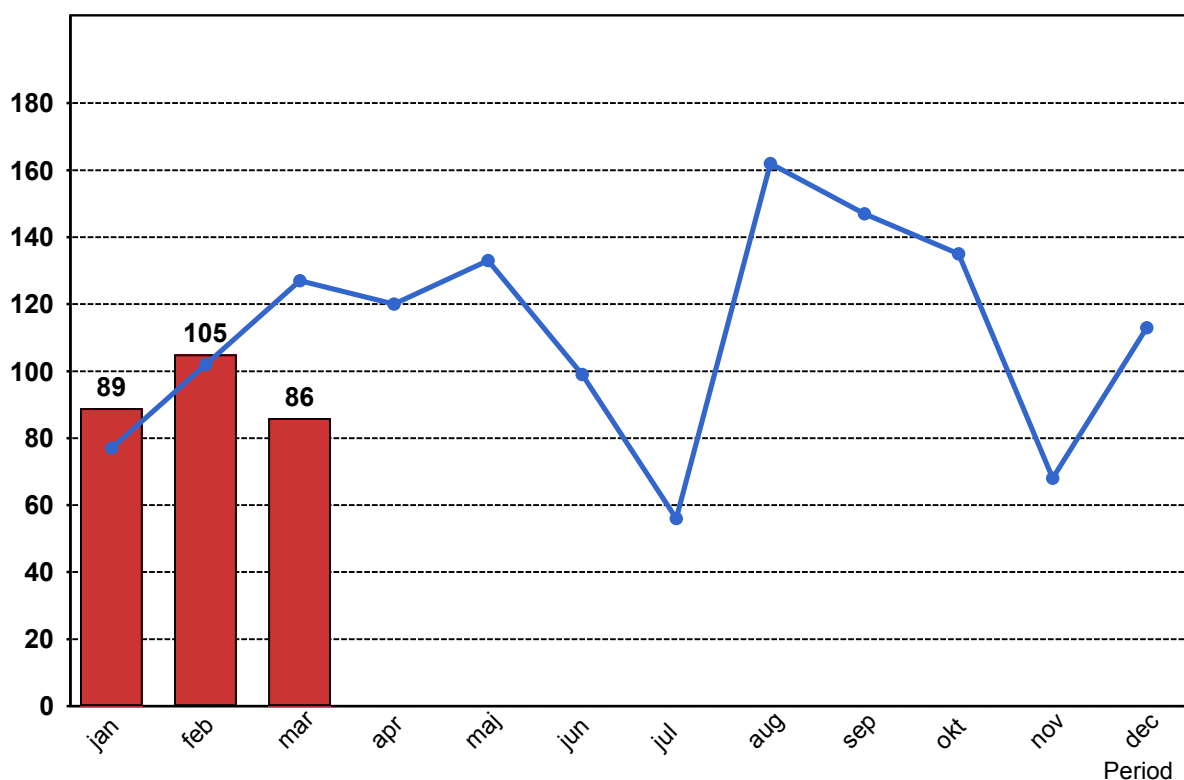
1.2 Orsaker till inställda avgångar.

Orsak	jan	feb	mar
Entreprenör	16	26	19
SL Bana/Signal	32	0	13
Underhållsentreprenör	10	32	14
Yttre omständigheter	31	47	40

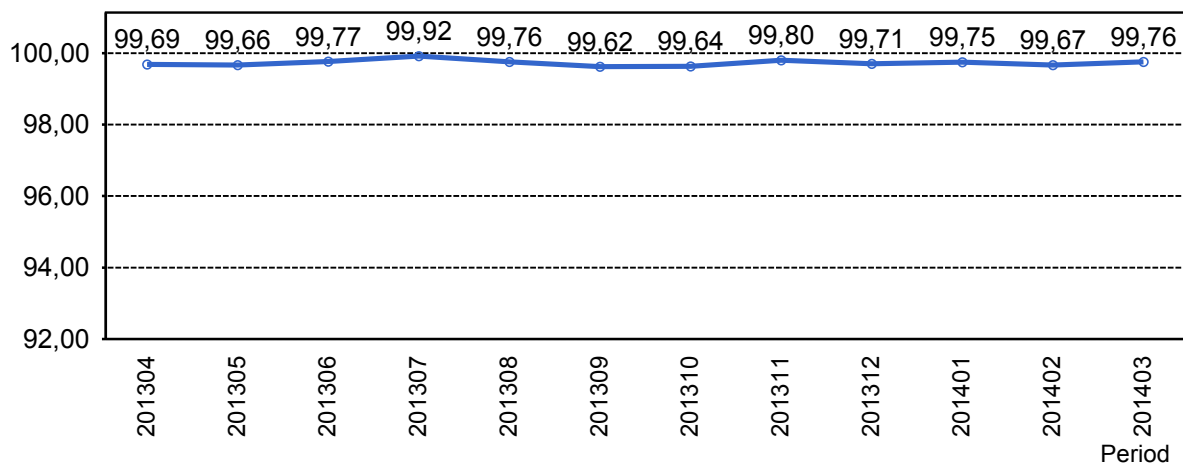
1.3 Antal inställda avgångar under 2014 jämfört med 2013

■ Antal Inställda Avgångar 2014

■ Antal Inställda Avgångar 2013



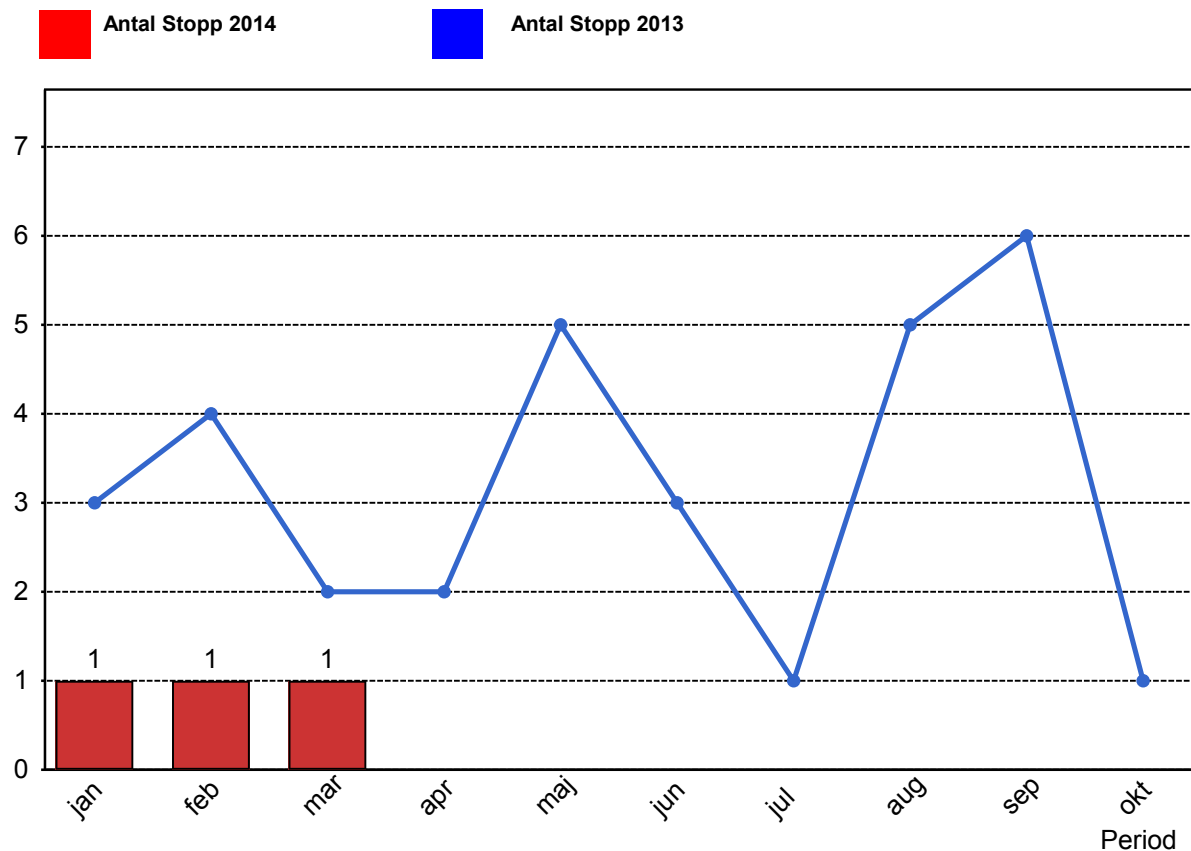
1.4 Andel utförda tågtimmar



1.5 Ansvarsfördelning, stopp i trafiken.

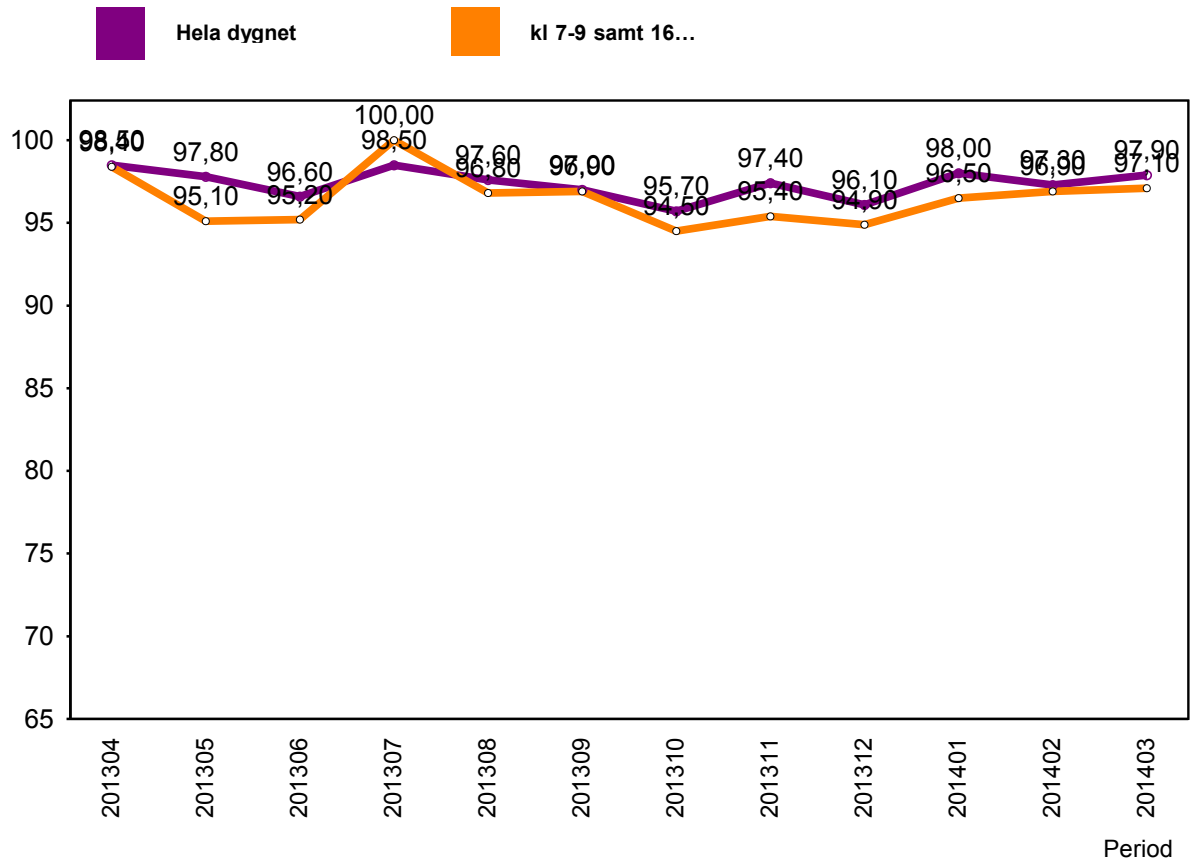
Orsak	jan	feb	mar
Bana/Signal	1	0	1
Yttre omständigheter	0	1	0
Totalt	1	1	1

1.6 Antal stopp i trafiken under 2014 jämfört med 2013



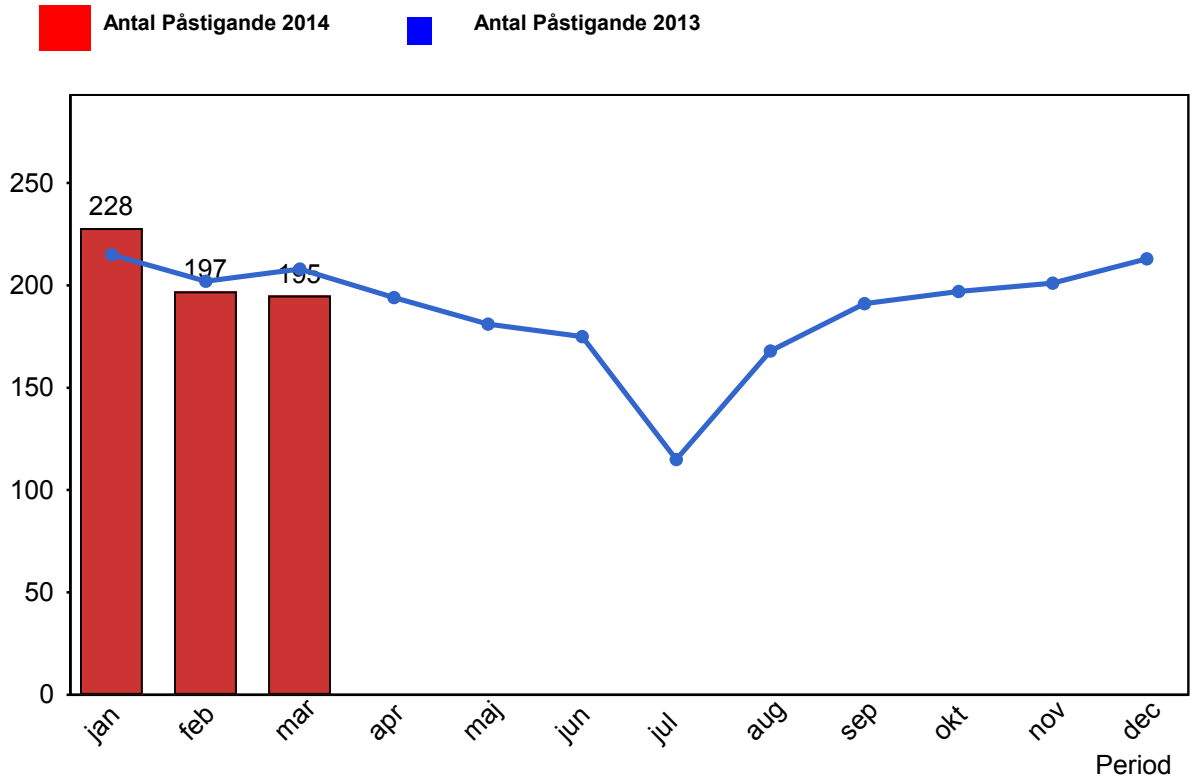
2. Punktlighet

2.1 Punktlighet, avgångar.



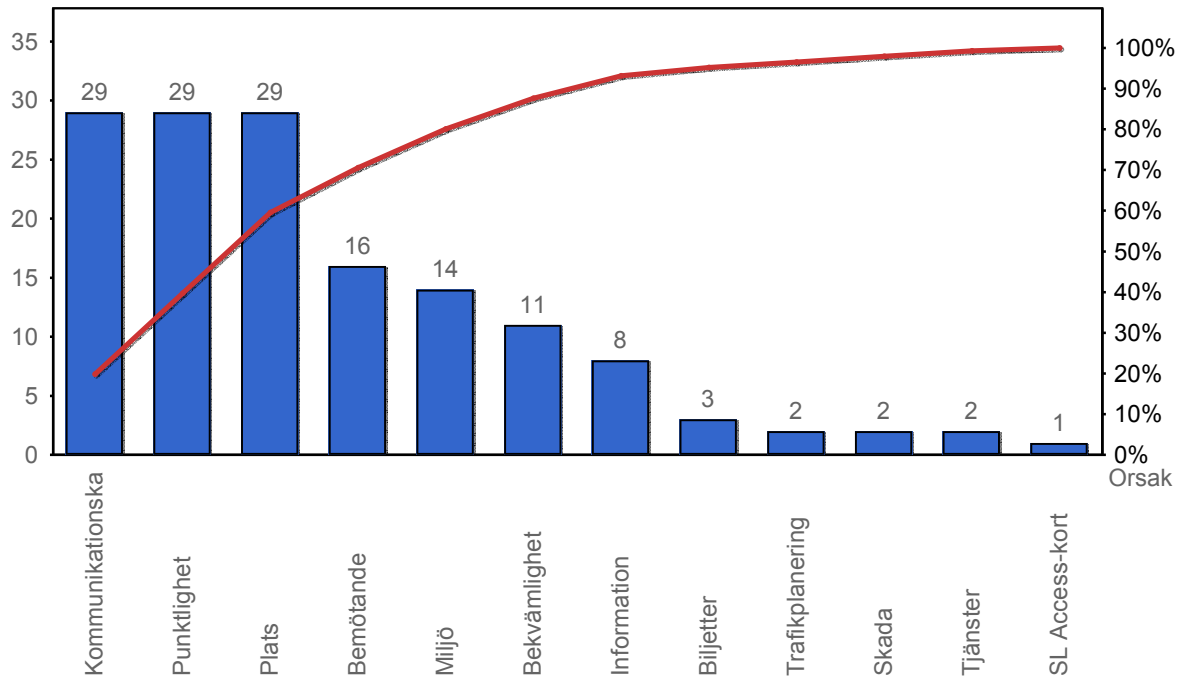
3. Påstigande

3.1 Antal påstigande per dygn (tusental)



4. Kundensynpunkter

4.1 Kundensynpunkter per kategori



4.2 Antal kundsynpunkter per 1 000 000 påstigande

