

Månadsrapport Buss, avtalsområde:

Norrort

Arriva

November 2014

SL

Den här rapporten avser mätningar till och med November 2014.

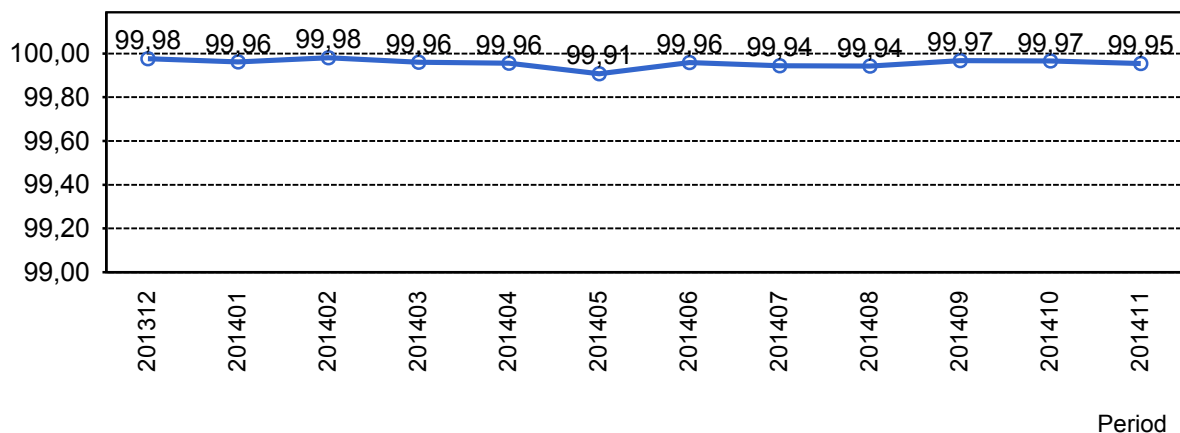
Följande källor används som underlag för rapporten:

- Entreprenörens avvikelserrapporter
- ATR-material
- Kundtjänststatistik



1. Utförd och inställd trafik

1.1 Andel utförda avgångar i procent.



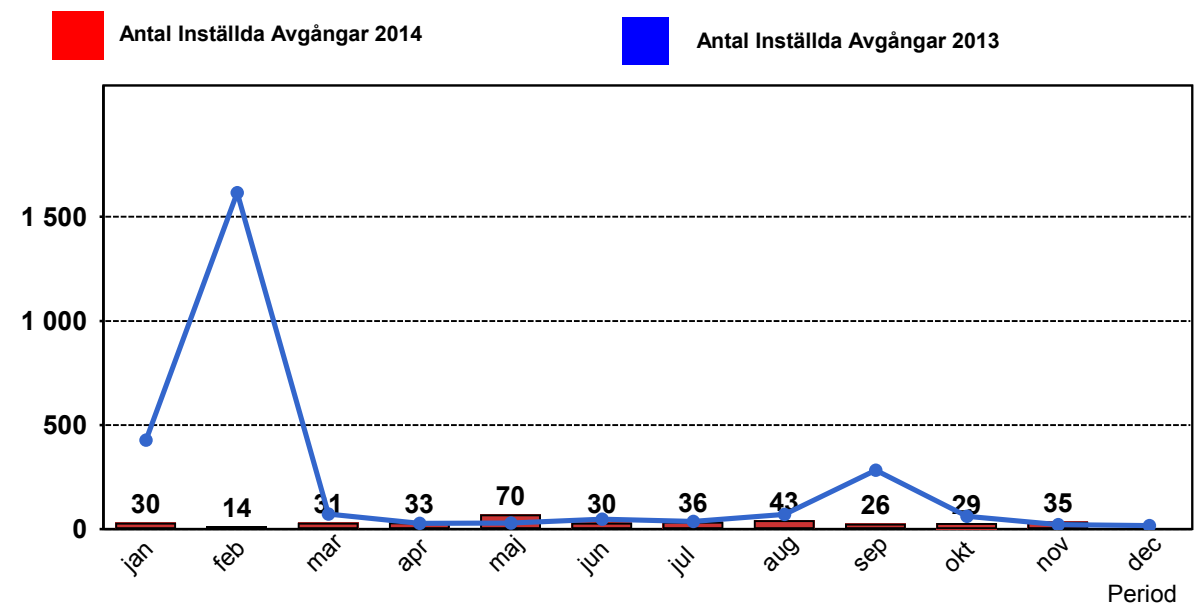
1.2 Orsaker till inställda avgångar.

Orsak	jan	feb	mar	apr	maj	jun	jul	aug	sep	okt	nov
Fordon	14	8	18	20	36	27	32	41	12	25	24
Personal	11	2	5	6	7	3	3	2	8	3	10
Yttre omständigheter	5	4	8	7	27	0	1	0	6	1	1
Totalt	30	14	31	33	70	30	36	43	26	29	35

1.3 Antal förstärkningsturer.

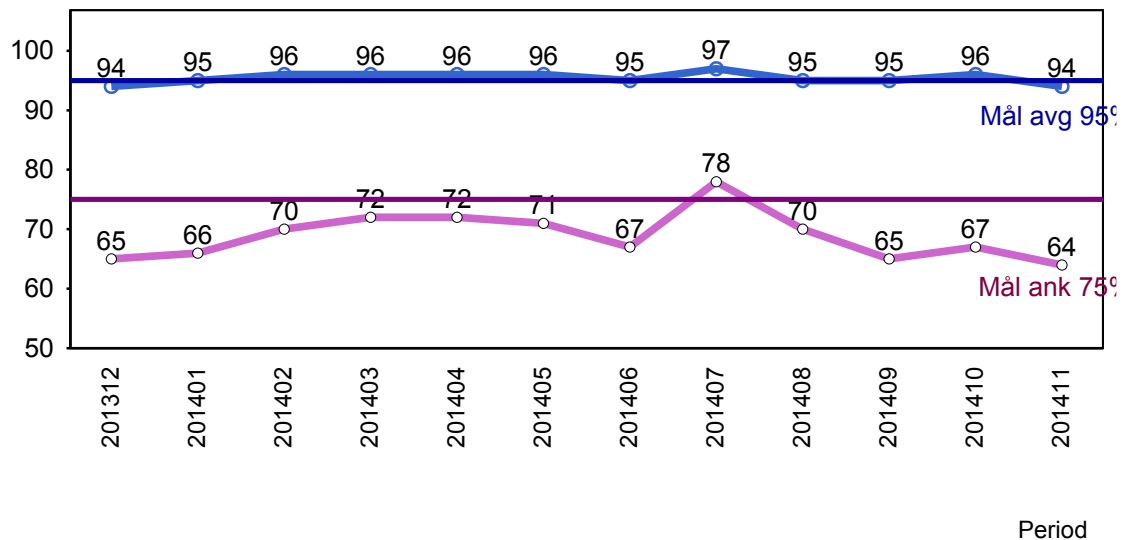
Orsak	jan	feb	mar	apr	maj	jun	jul	aug	sep	okt	nov
Förstärkning	0	0	0	0	0	0	0	0	0	0	0

1.4 Antal inställda turer under 2014 jämfört med 2013



2. Punktlighet

2.1 Officiella punktlighetsmätningen på tvåmånadersperioder, from mars 2007 anges månadsvärden



Godkänd avgång:

Bussen avgår från mät hållplatsen 0 till 3 minuter efter annonserad tid. Om bussen avgår var femtonde minut eller oftare i högtrafik kan intervallet för godkända avgångar vara 0 till 2 minuter. Mål 95%.

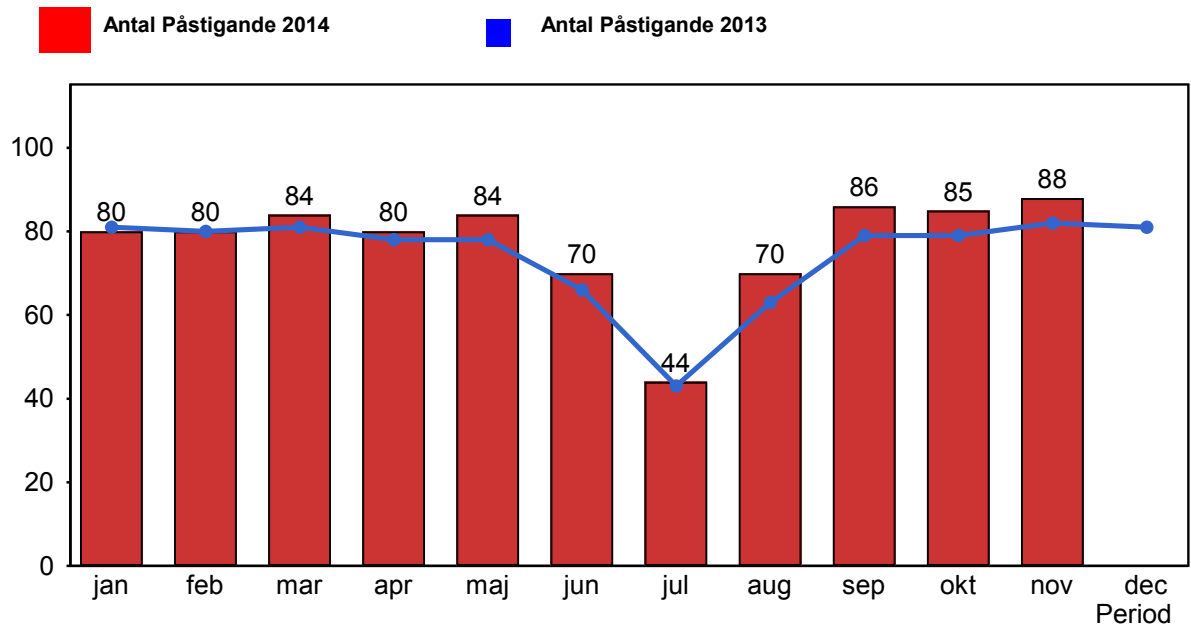
Godkänd ankomst:

Bussen ankommer till mät hållplatsen 3 till 0 minuter före annonserad tid. För vissa linjer är intervallet för godkända ankomster 5 till 0 minuter. Mål 75%.

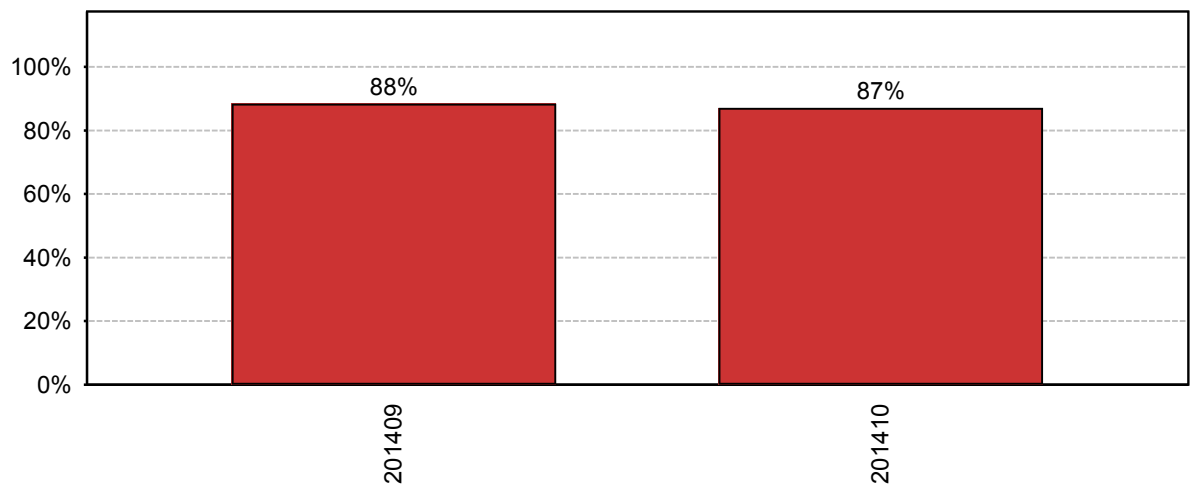
Mätningen baseras på ATR-data från vardagar.

3. Påstigande

3.1 Antal påstigande per dygn (tusental)



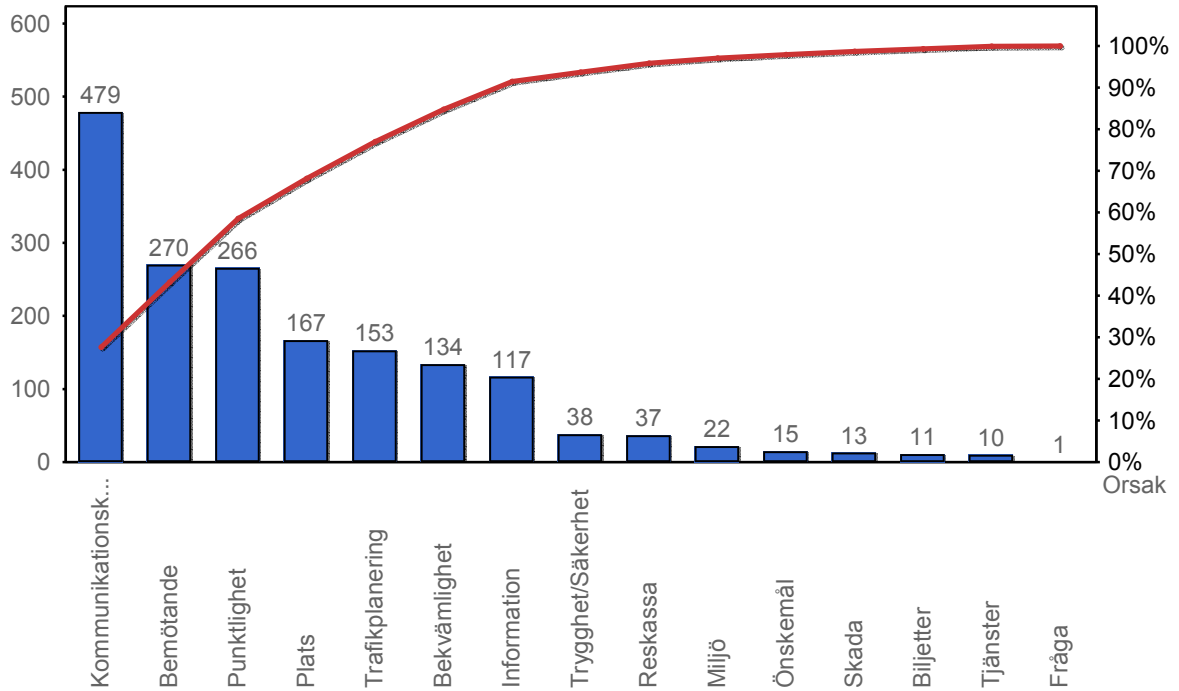
3.2 Valideringsgrad (%) (VBP/Antal påstigande, medelvärde per vardag)



År-Månad

4. Kundensynpunkter

4.1 Kundensynpunkter per kategori



4.2 Antal kundsynpunkter per 1 000 000 påstigande

