

Månadsrapport Tunnelbanan, avtalsområde:

# Röd linje

MTR

November 2014

SL

Den här rapporten avser mätningar till och med November 2014.

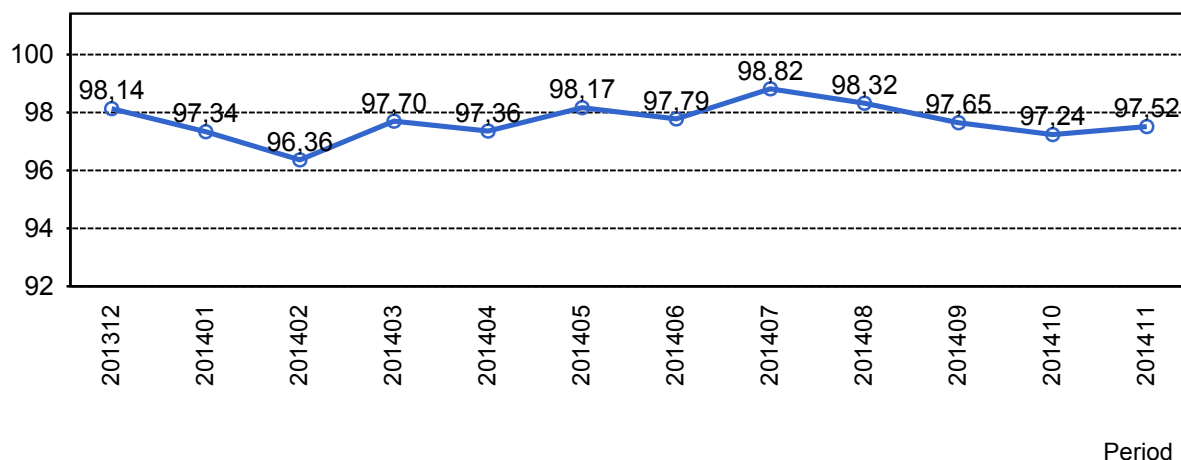
Följande källor används som underlag för rapporten:

- Entreprenörens avvikelserrapporter
- ATR-material
- Kundtjänststatistik



# 1. Utförd och inställd trafik

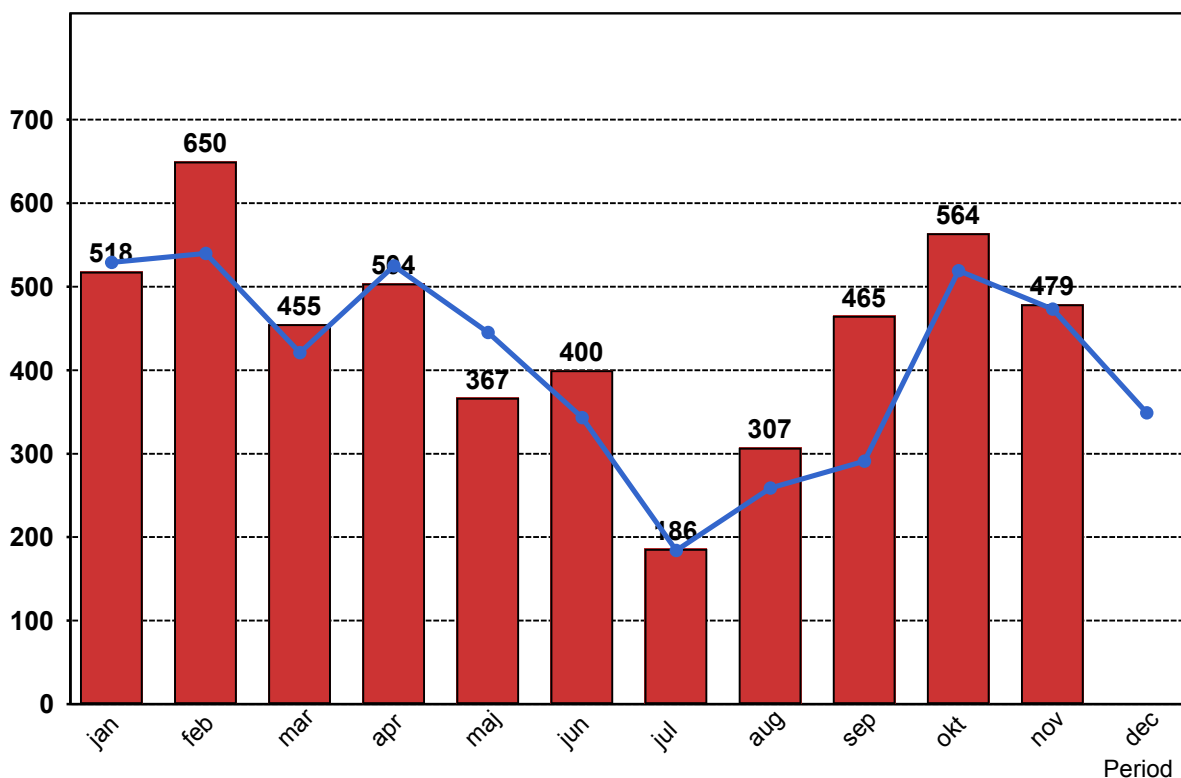
## 1.1 Andel utförda avgångar i procent.



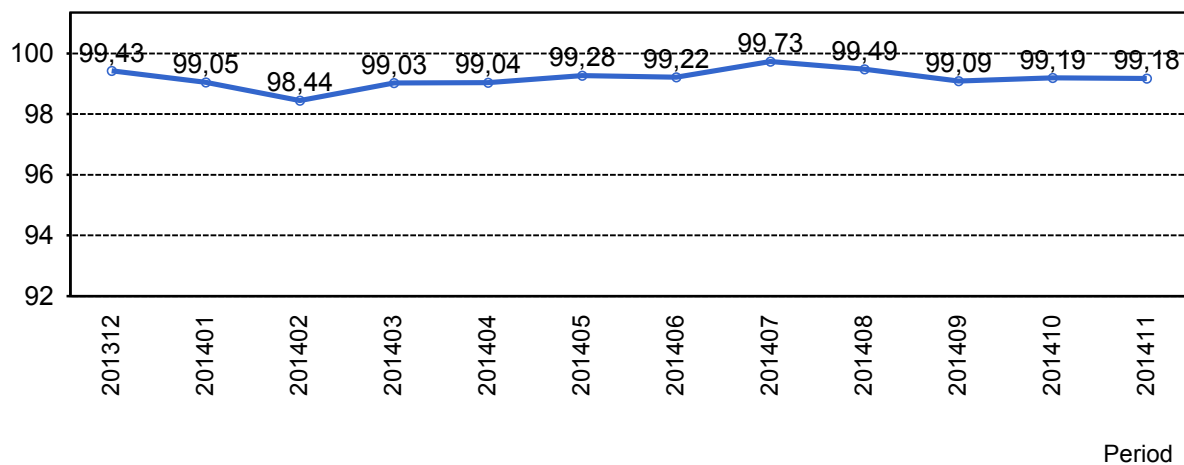
## 1.2 Orsaker till inställda avgångar.

Orsak	jan	feb	mar	apr	maj	jun	jul	aug	sep	okt	nov
Entreprenör	163	225	212	120	86	81	133	97	187	294	119
SL Bana/Signal	16	7	2	0	15	58	0	33	33	40	178
Underhållsentreprenör	192	260	160	245	191	125	29	85	131	170	103
Yttre omständigheter	147	158	81	139	75	136	24	92	114	60	79

## 1.3 Antal inställda avgångar under 2014 jämfört med 2013



## 1.4 Andel utförda tågtimmar



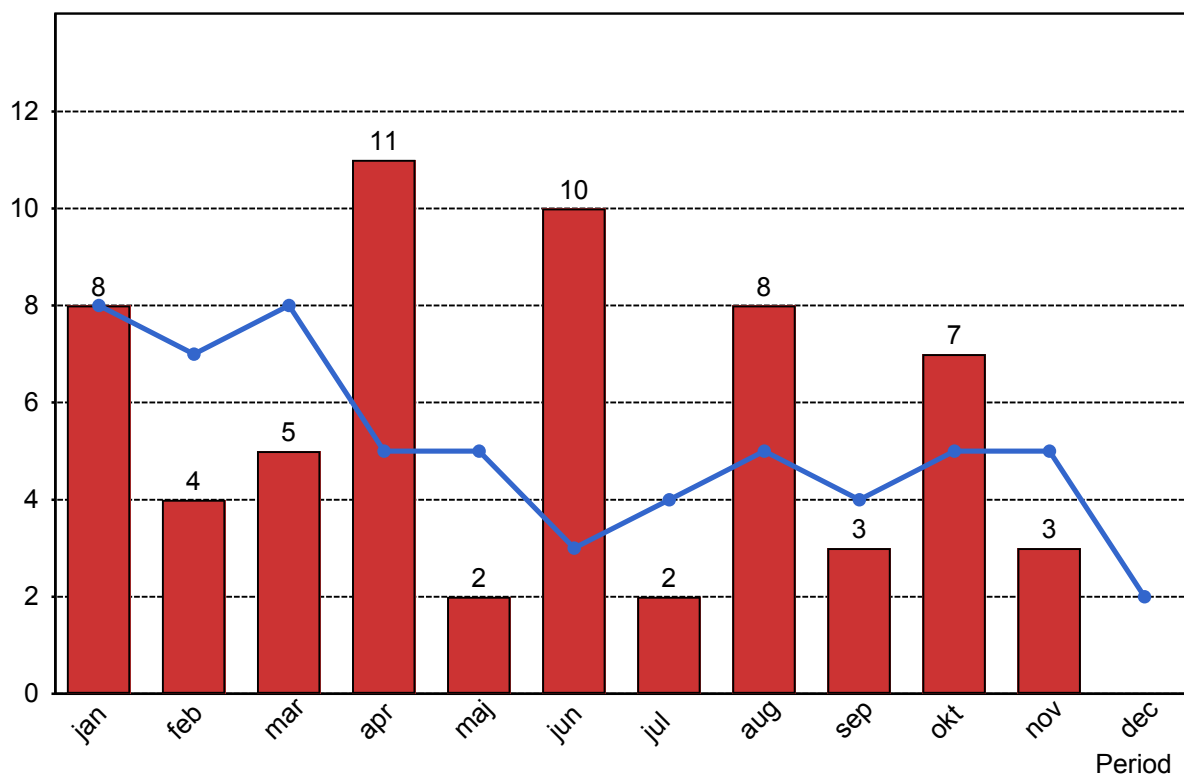
## 1.5 Ansvarsfördelning, stopp i trafiken.

Orsak	jan	feb	mar	apr	maj	jun	jul	aug	sep	okt	nov
Bana/Signal	0	0	0	0	0	1	0	1	0	1	2
Entreprenör	3	1	2	1	0	1	1	1	2	3	0
Fordon	0	0	0	0	0	0	0	0	0	3	0
Underhållsentreprenör	2	1	2	5	2	2	0	2	0	0	0
Yttre omständigheter	3	2	1	5	0	6	1	4	1	0	1
<b>Totalt</b>	<b>8</b>	<b>4</b>	<b>5</b>	<b>11</b>	<b>2</b>	<b>10</b>	<b>2</b>	<b>8</b>	<b>3</b>	<b>7</b>	<b>3</b>

## 1.6 Antal stopp i trafiken under 2014 jämfört med 2013

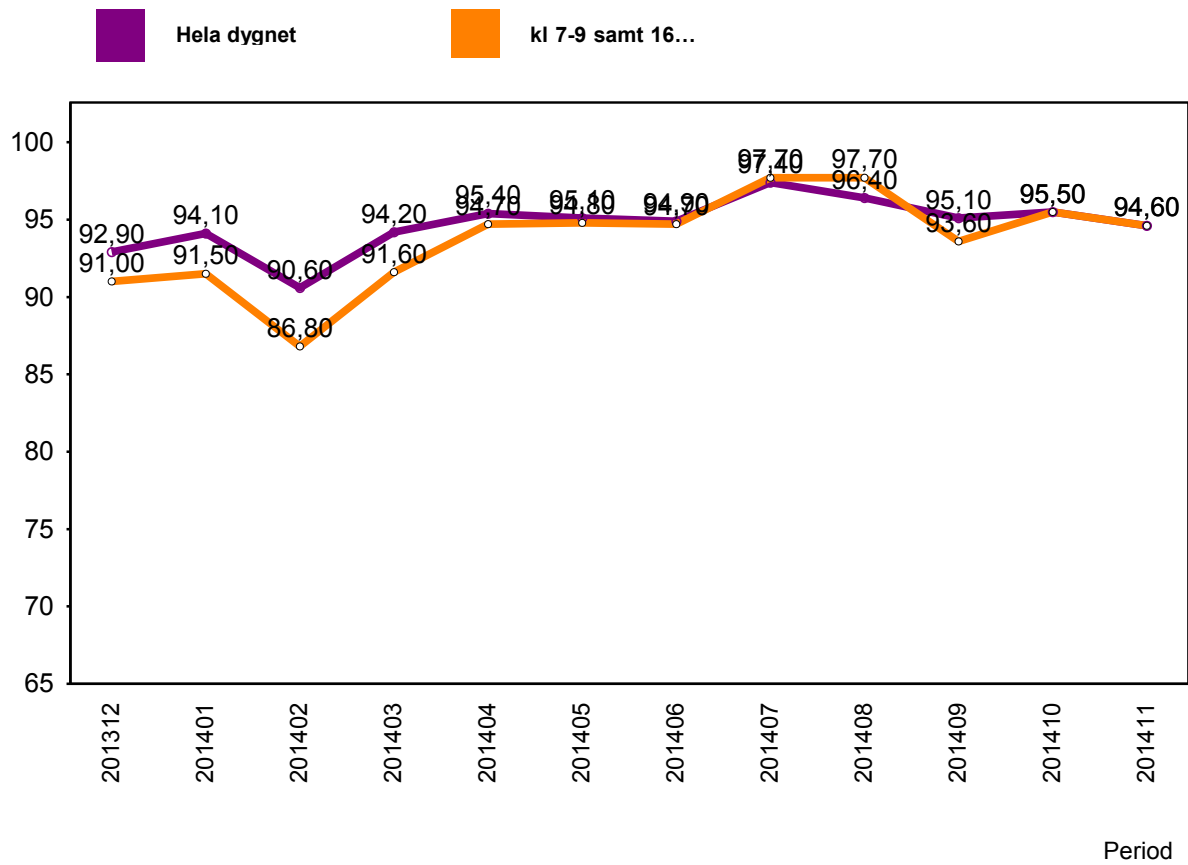
■ Antal Stopp 2014

■ Antal Stopp 2013



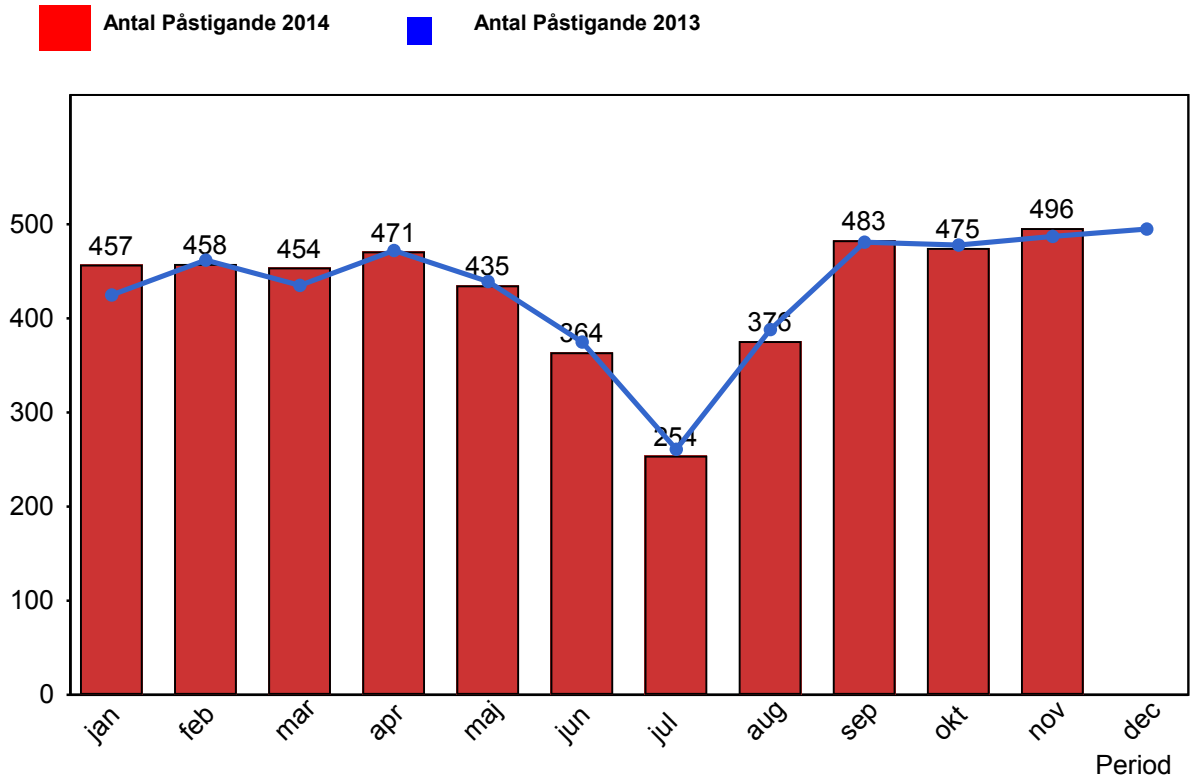
## 2. Punktlighet

### 2.1 Punktlighet, avgångar.



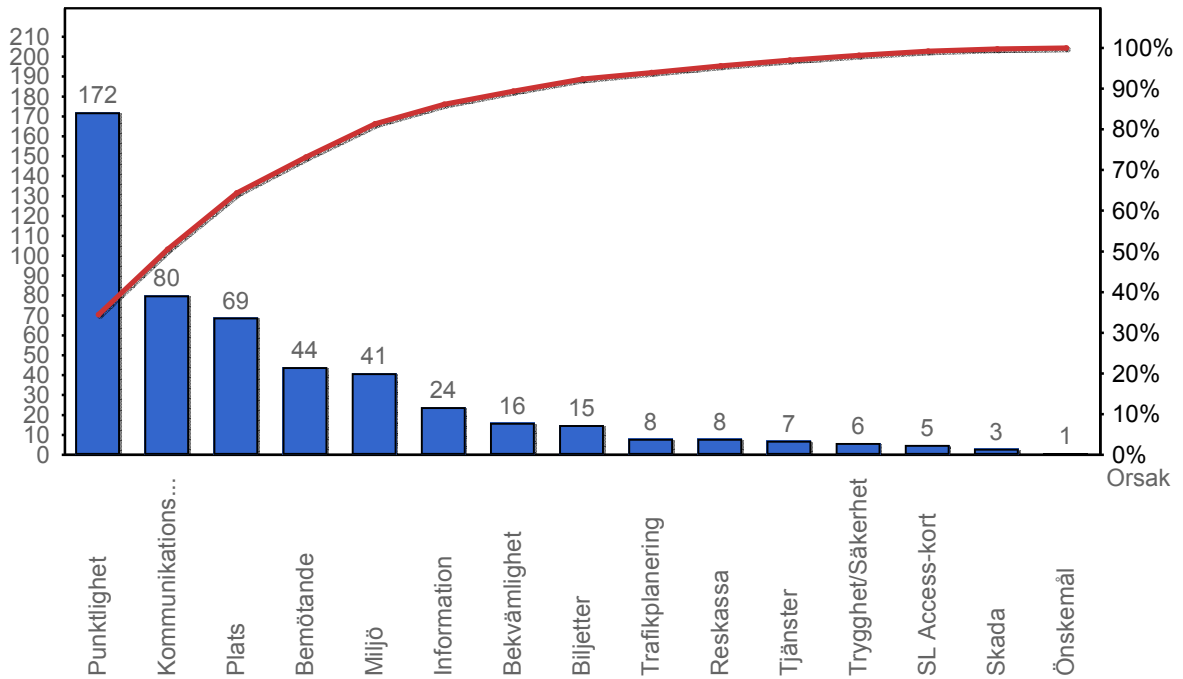
### 3. Påstigande

#### 3.1 Antal påstigande per dygn (tusental)



## 4. Kundensynpunkter

### 4.1 Kundensynpunkter per kategori



### 4.2 Antal kundsynpunkter per 1 000 000 påstigande

