

Månadsrapport Buss, avtalsområde:

Handen

Keolis

Oktober 2014

SL

Den här rapporten avser mätningar till och med Oktober 2014.

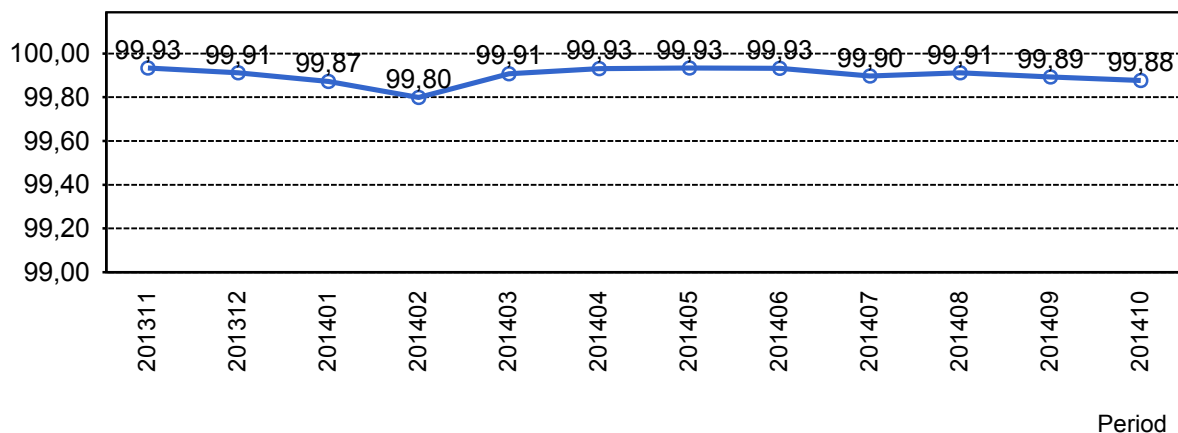
Följande källor används som underlag för rapporten:

- Entreprenörens avvikelserrapporter
- ATR-material
- Kundtjänststatistik



# 1. Utförd och inställd trafik

## 1.1 Andel utförda avgångar i procent.



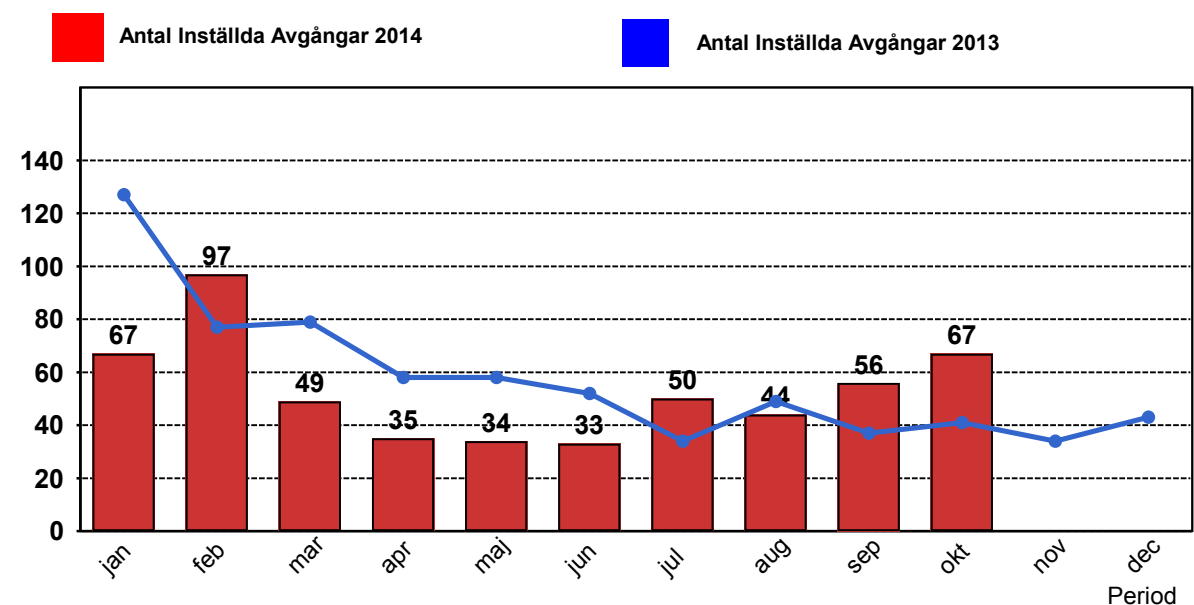
## 1.2 Orsaker till inställda avgångar.

| Orsak                | jan       | feb       | mar       | apr       | maj       | jun       | jul       | aug       | sep       | okt       |
|----------------------|-----------|-----------|-----------|-----------|-----------|-----------|-----------|-----------|-----------|-----------|
| Fordon               | 49        | 75        | 17        | 16        | 20        | 20        | 29        | 26        | 40        | 39        |
| Personal             | 9         | 6         | 11        | 4         | 9         | 7         | 12        | 9         | 8         | 11        |
| Yttre omständigheter | 9         | 16        | 21        | 15        | 5         | 6         | 9         | 9         | 8         | 17        |
| <b>Totalt</b>        | <b>67</b> | <b>97</b> | <b>49</b> | <b>35</b> | <b>34</b> | <b>33</b> | <b>50</b> | <b>44</b> | <b>56</b> | <b>67</b> |

## 1.3 Antal förstärkningsturer.

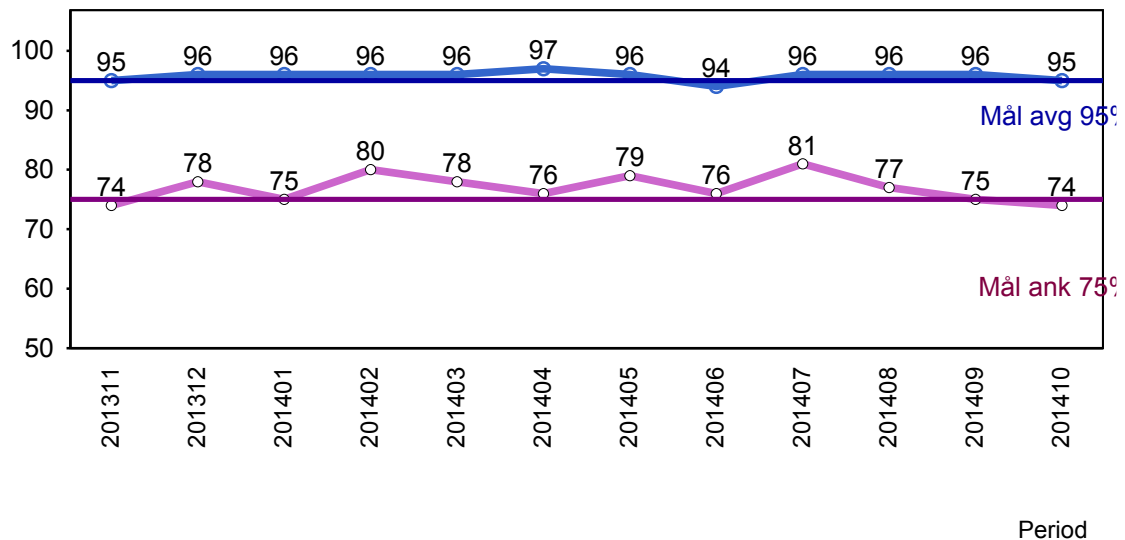
| Orsak        | jan | feb | mar | apr | maj | jun | jul | aug | sep | okt |
|--------------|-----|-----|-----|-----|-----|-----|-----|-----|-----|-----|
| Förstärkning | 84  | 65  | 88  | 74  | 108 | 83  | 1   | 26  | 86  | 65  |

## 1.4 Antal inställda turer under 2014 jämfört med 2013



## 2. Punktlighet

### 2.1 Officiella punktlighetsmätningen på tvåmånadersperioder, from mars 2007 anges månadsvärden



#### Godkänd avgång:

Bussen avgår från mät hållplatsen 0 till 3 minuter efter annonserad tid. Om bussen avgår var femtonde minut eller oftare i högtrafik kan intervallet för godkända avgångar vara 0 till 2 minuter. Mål 95%.

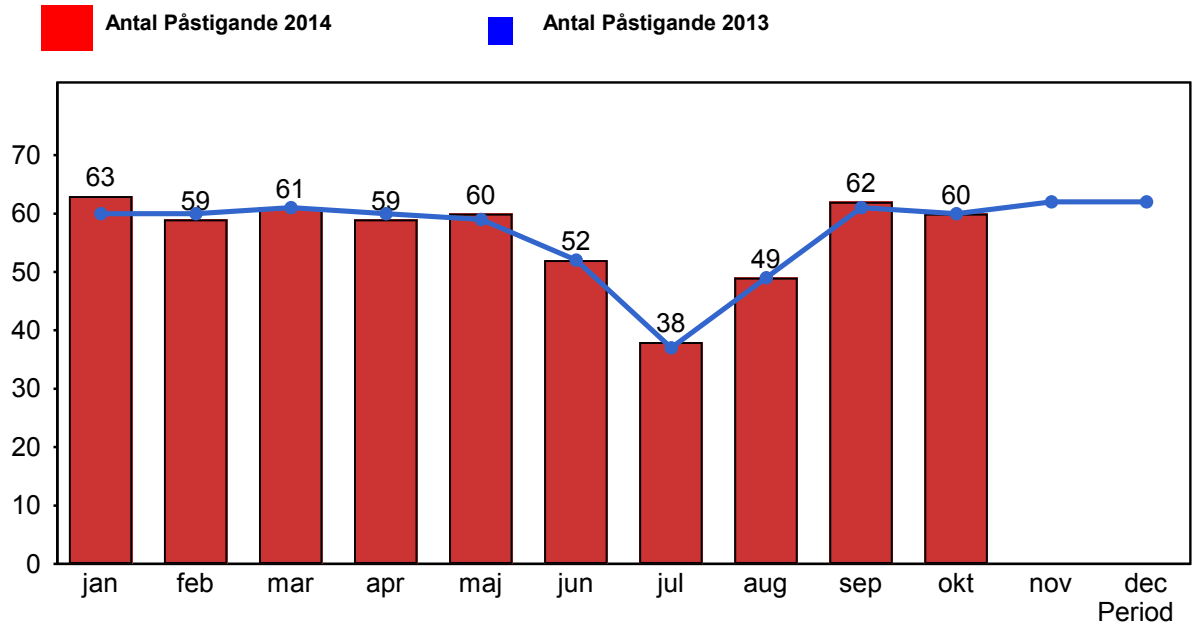
#### Godkänd ankomst:

Bussen ankommer till mät hållplatsen 3 till 0 minuter före annonserad tid. För vissa linjer är intervallet för godkända ankomster 5 till 0 minuter. Mål 75%.

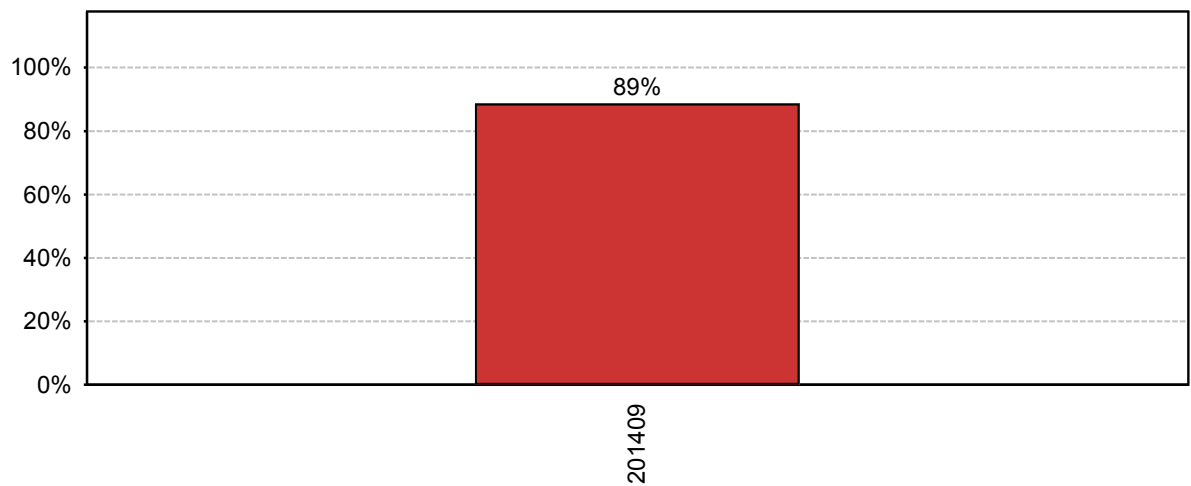
Mätningen baseras på ATR-data från vardagar.

### 3. Påstigande

#### 3.1 Antal påstigande per dygn (tusental)



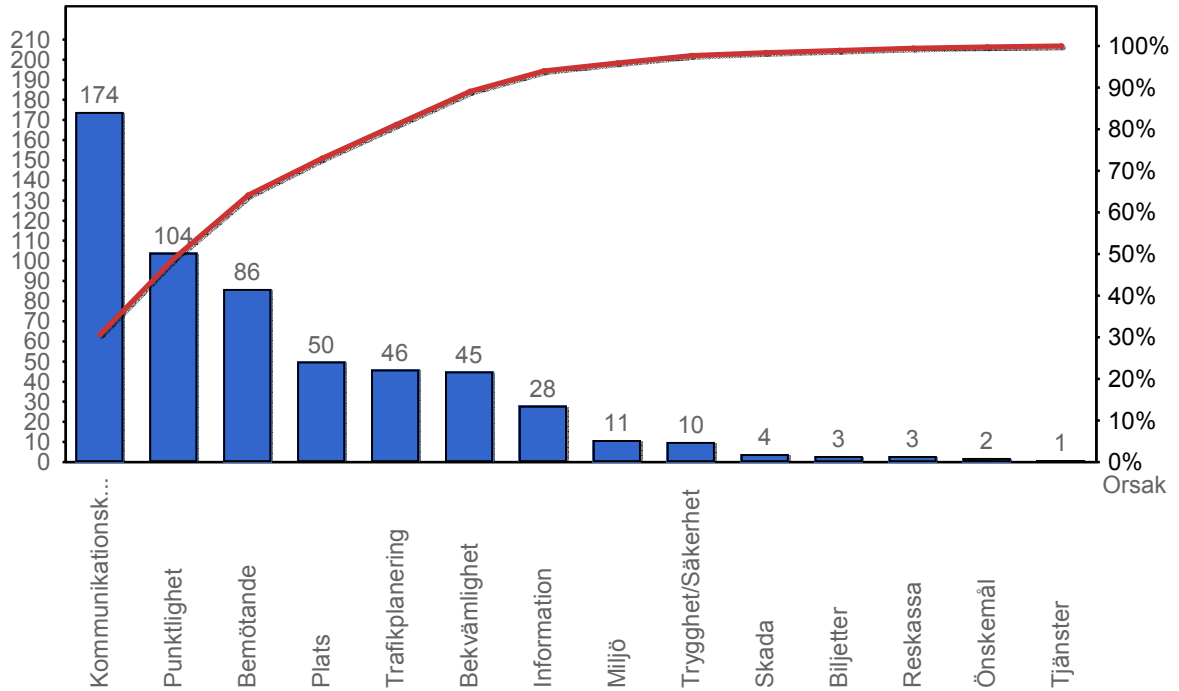
#### 3.2 Valideringsgrad (%) (VBP/Antal påstigande, medelvärde per vardag)



År-Månad

## 4. Kundensynpunkter

### 4.1 Kundensynpunkter per kategori



### 4.2 Antal kundsynpunkter per 1 000 000 påstigande

