

Månadsrapport Tunnelbanan, avtalsområde:

Blå linje

MTR

Oktober 2014

SL

Den här rapporten avser mätningar till och med Oktober 2014.

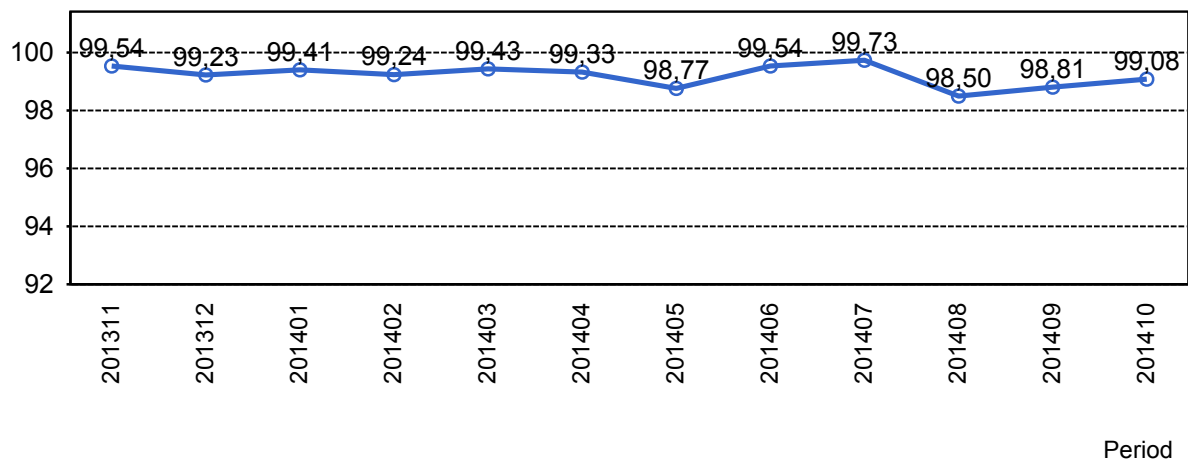
Följande källor används som underlag för rapporten:

- Entreprenörens avvikelserrapporter
- ATR-material
- Kundtjänststatistik



1. Utförd och inställd trafik

1.1 Andel utförda avgångar i procent.



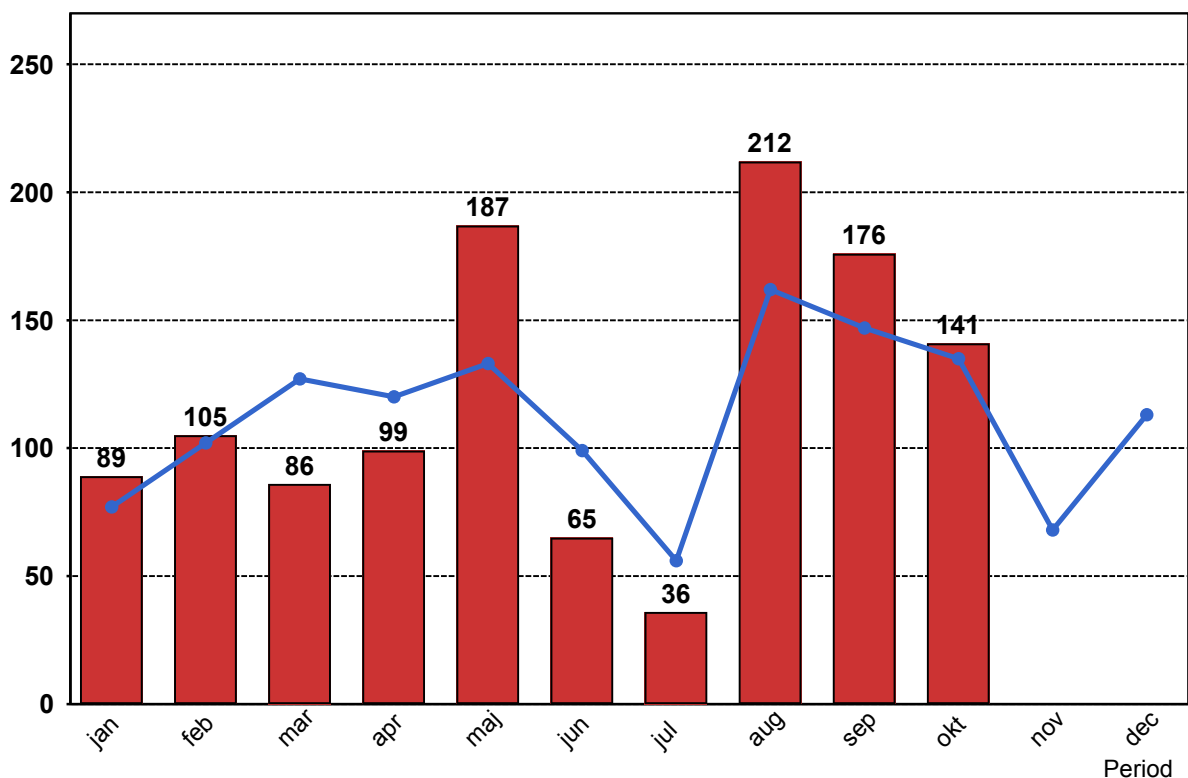
1.2 Orsaker till inställda avgångar.

Orsak	jan	feb	mar	apr	maj	jun	jul	aug	sep	okt
Entreprenör	16	26	19	48	49	13	15	88	58	36
SL Bana/Signal	32	0	13	3	0	4	5	7	36	29
Underhållsentreprenör	10	32	14	13	30	25	10	83	59	62
Yttre omständigheter	31	47	40	35	108	23	6	34	23	14

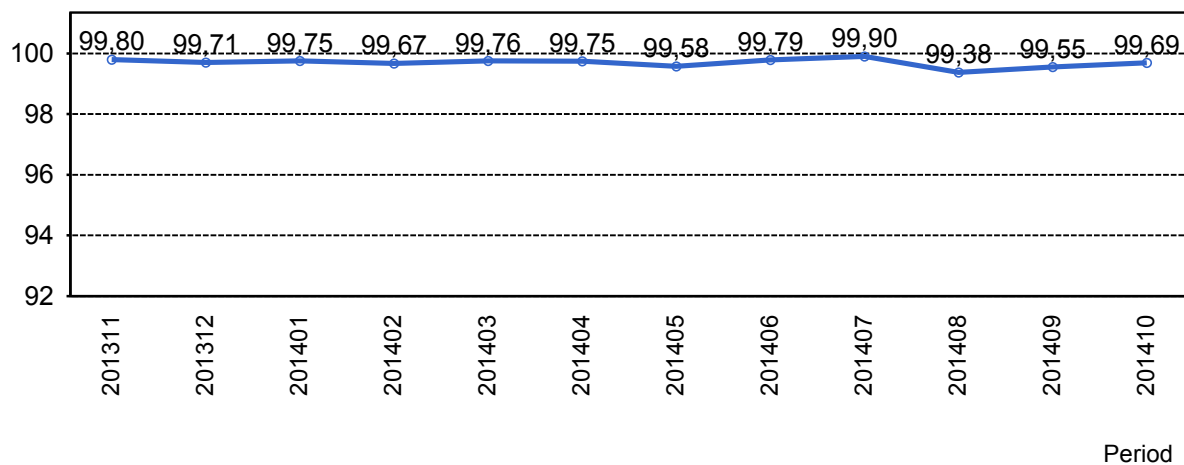
1.3 Antal inställda avgångar under 2014 jämfört med 2013

Antal Inställda Avgångar 2014

Antal Inställda Avgångar 2013



1.4 Andel utförda tågtimmar



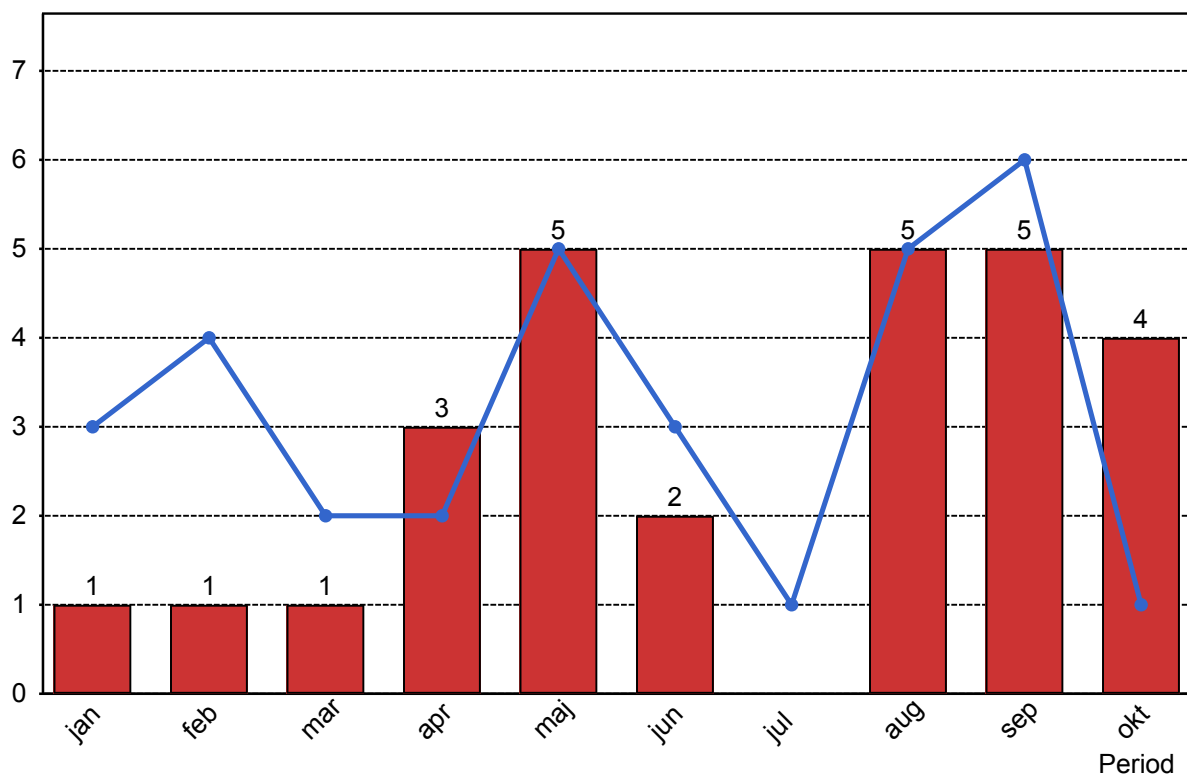
1.5 Ansvarsfördelning, stopp i trafiken.

Orsak	jan	feb	mar	apr	maj	jun	aug	sep	okt
Bana/Signal	1	0	1	0	0	0	0	0	2
Entreprenör	0	0	0	2	2	0	2	2	1
Underhållsentreprenör	0	0	0	0	0	1	2	3	1
Yttre omständigheter	0	1	0	1	3	1	1	0	0
Totalt	1	1	1	3	5	2	5	5	4

1.6 Antal stopp i trafiken under 2014 jämfört med 2013

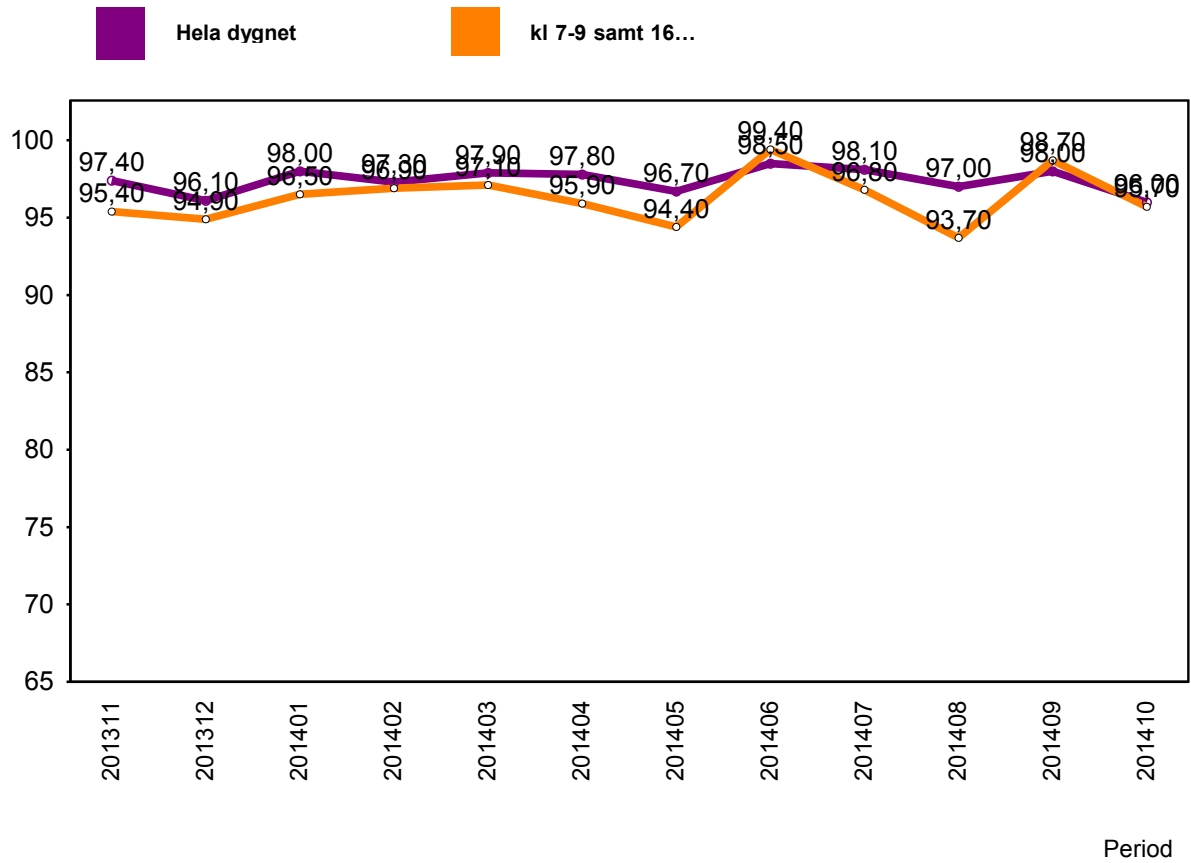
■ Antal Stopp 2014

■ Antal Stopp 2013



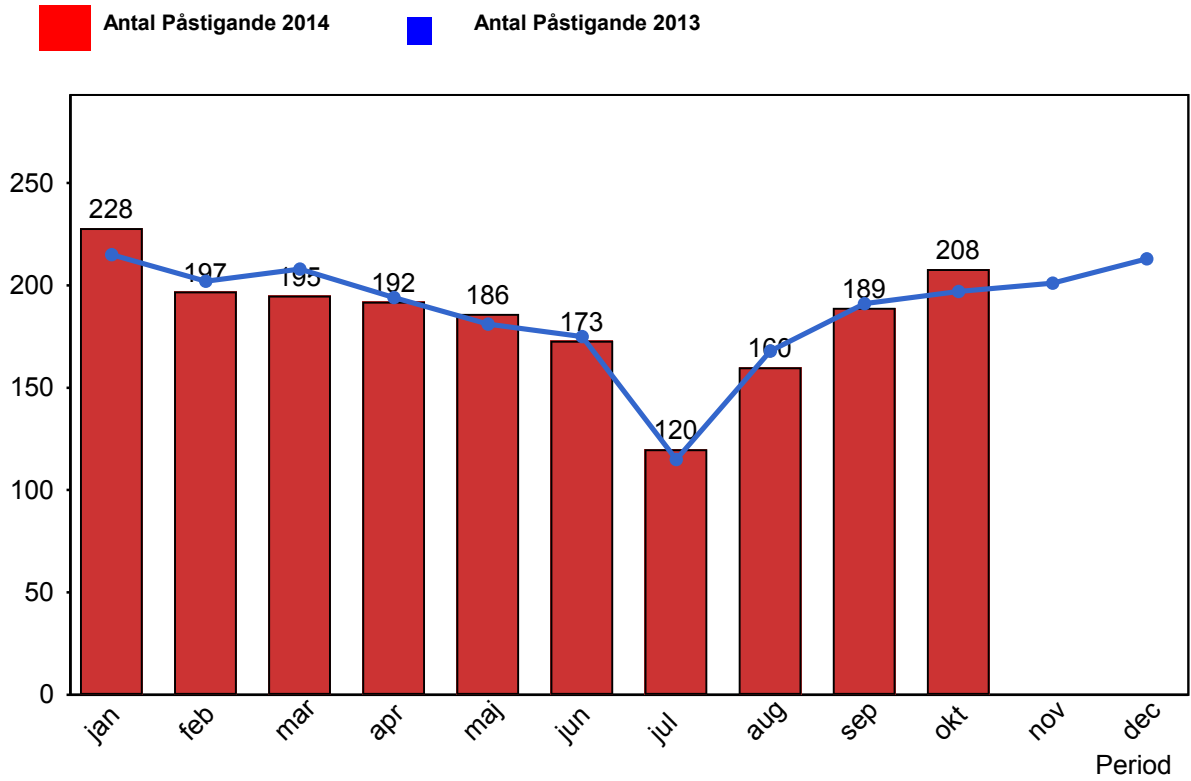
2. Punktlighet

2.1 Punktlighet, avgångar.



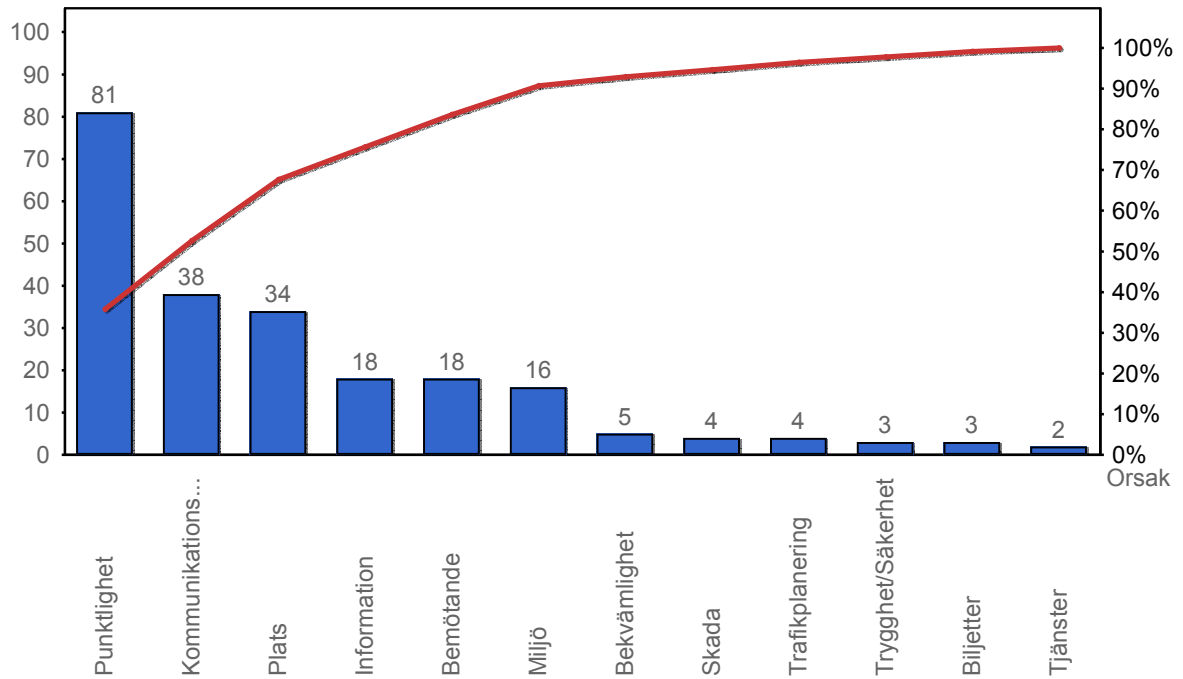
3. Påstigande

3.1 Antal påstigande per dygn (tusental)



4. Kundensynpunkter

4.1 Kundensynpunkter per kategori



4.2 Antal kundsynpunkter per 1 000 000 påstigande

