

Månadsrapport Tunnelbanan:

MTR

Sammanfattning av alla
avtalsområden

Oktober 2014

SL

Den här rapporten avser mätningar till och med Oktober 2014.

Följande källor används som underlag för rapporten:

- Entreprenörens avvikelserapporter
- ATR-material
- Kundtjänststatistik

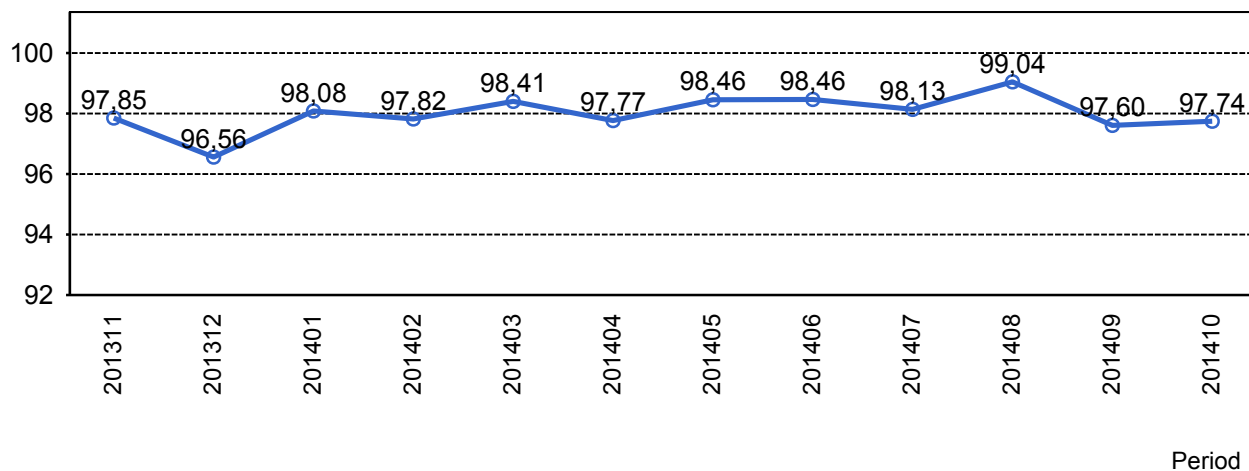


1. Kommentarer

Kommentarer för Avtalsområde Blå linje Oktober 2014
Kommentarer för Avtalsområde Grön linje Oktober 2014
Kommentarer för Avtalsområde Röd linje Oktober 2014

2. Utförd och inställd trafik

2.1 Andel utförda avgångar i procent

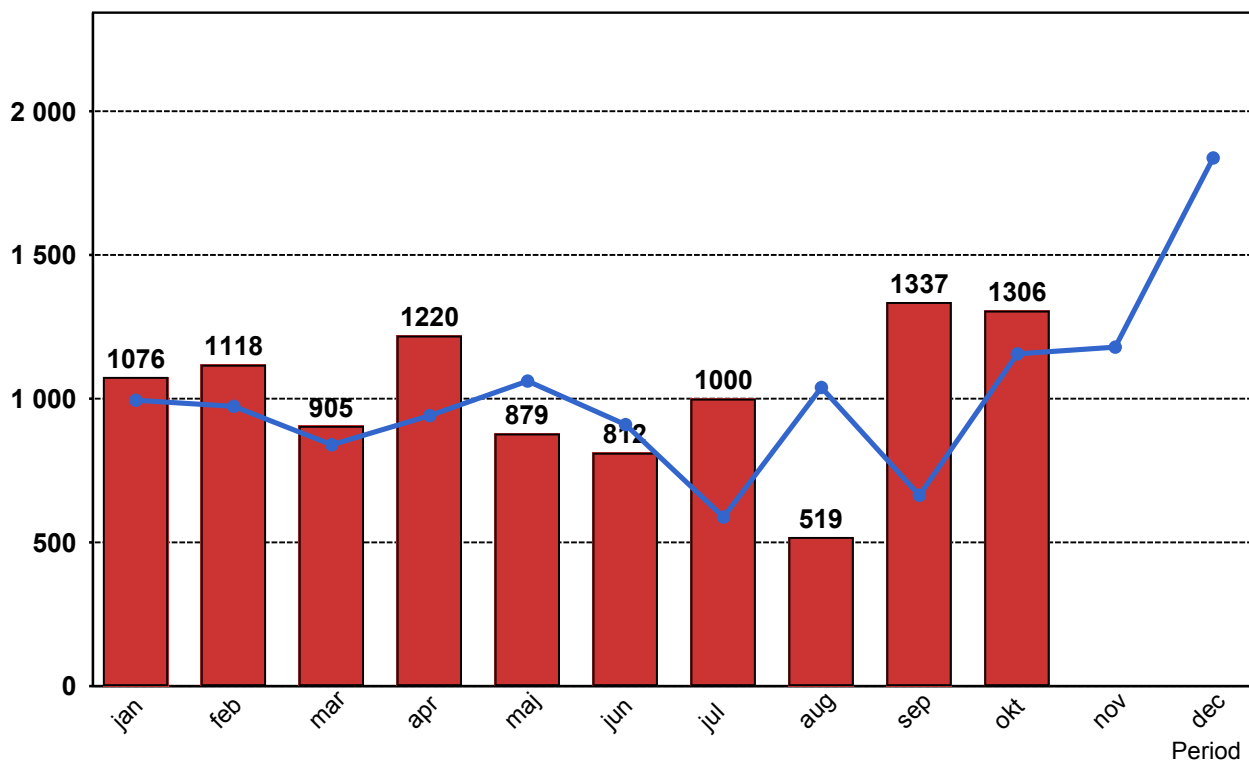


2.2 Orsaker till inställda avgångar.

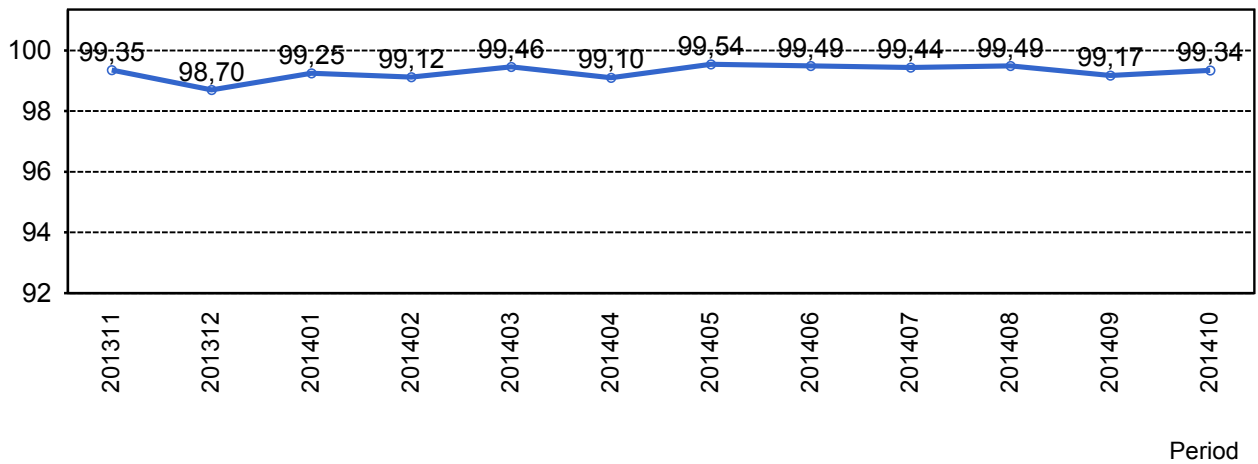
Orsak	jan	feb	mar	apr	maj	jun	jul	aug	sep	okt
Entreprenör	358	380	436	568	328	248	719	185	550	553
SL Bana/Signal	74	22	29	31	23	91	16	40	71	192
Underhållsentreprenör	334	351	236	322	262	181	109	168	259	345
Yttre omständigheter	310	365	204	299	266	292	156	126	457	216

2.3 Antal inställda avgångar under 2014 jämfört med 2013

■ Antal Inställda Avgångar 2014
 ■ Antal Inställda Avgångar 2013



2.4 Andel utförda tågtimmar



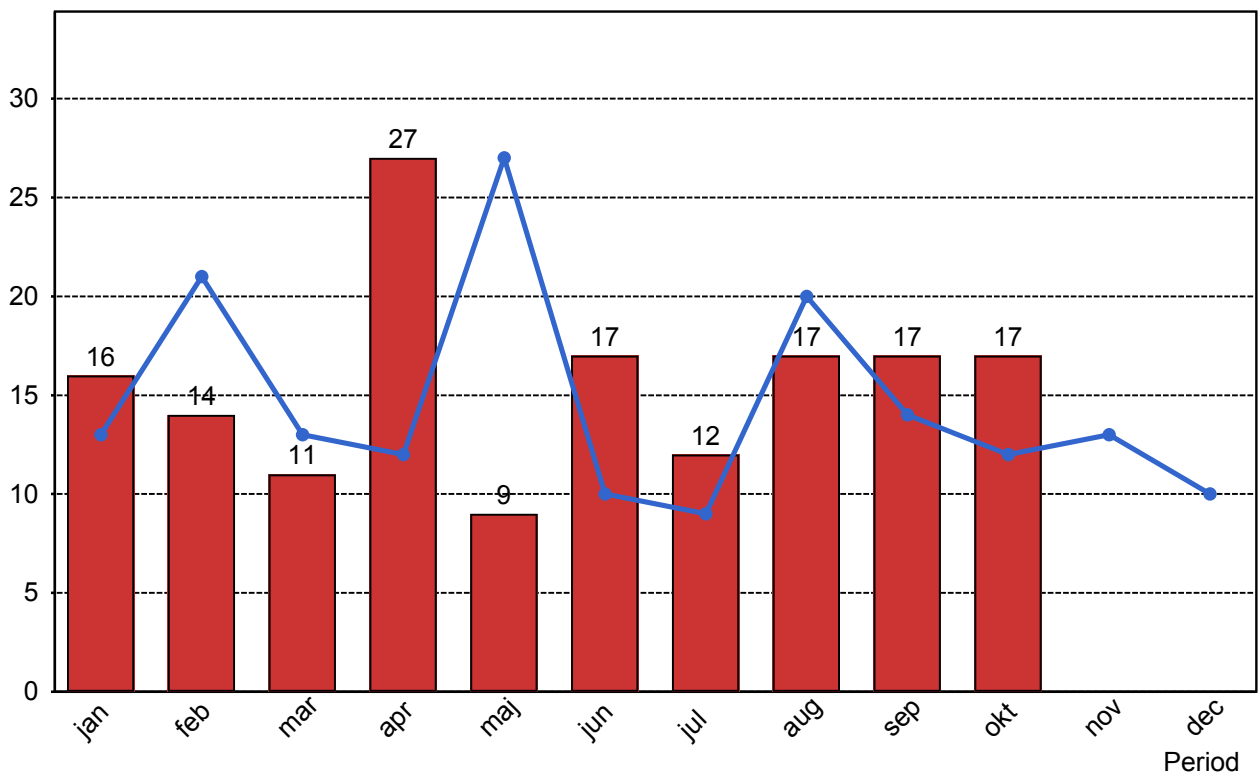
2.5 Ansvarsfördelning, stopp i trafiken.

Orsak	jan	feb	mar	apr	maj	jun	jul	aug	sep	okt
Bana/Signal	1	1	1	2	1	1	0	1	0	6
Entreprenör	5	2	2	6	3	3	6	3	10	4
Fordon	0	0	0	0	0	0	0	0	0	3
Underhållsentreprenör	5	2	3	6	2	3	1	4	6	2
Yttre omständigheter	5	9	5	13	3	10	5	9	1	2
Totalt	16	14	11	27	9	17	12	17	17	17

2.6 Antal stopp i trafiken under 2014 jämfört med 2013

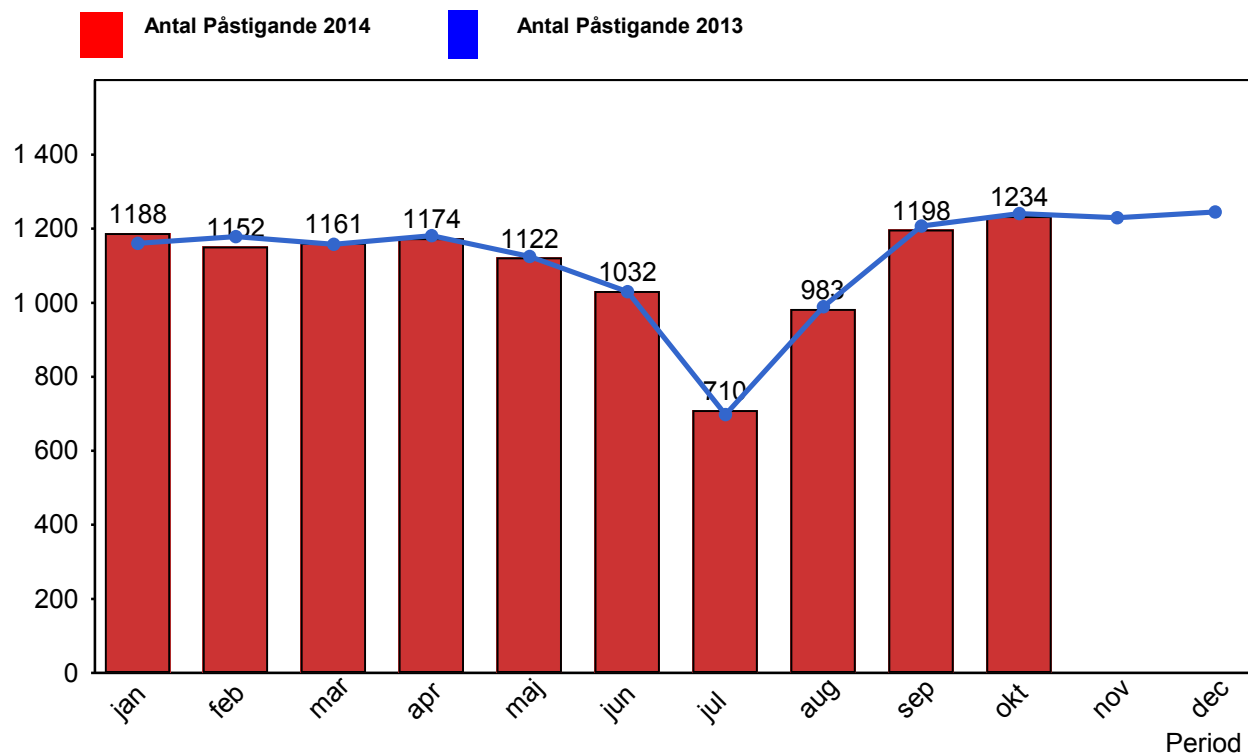
Antal Stopp 2014

Antal Stopp 2013



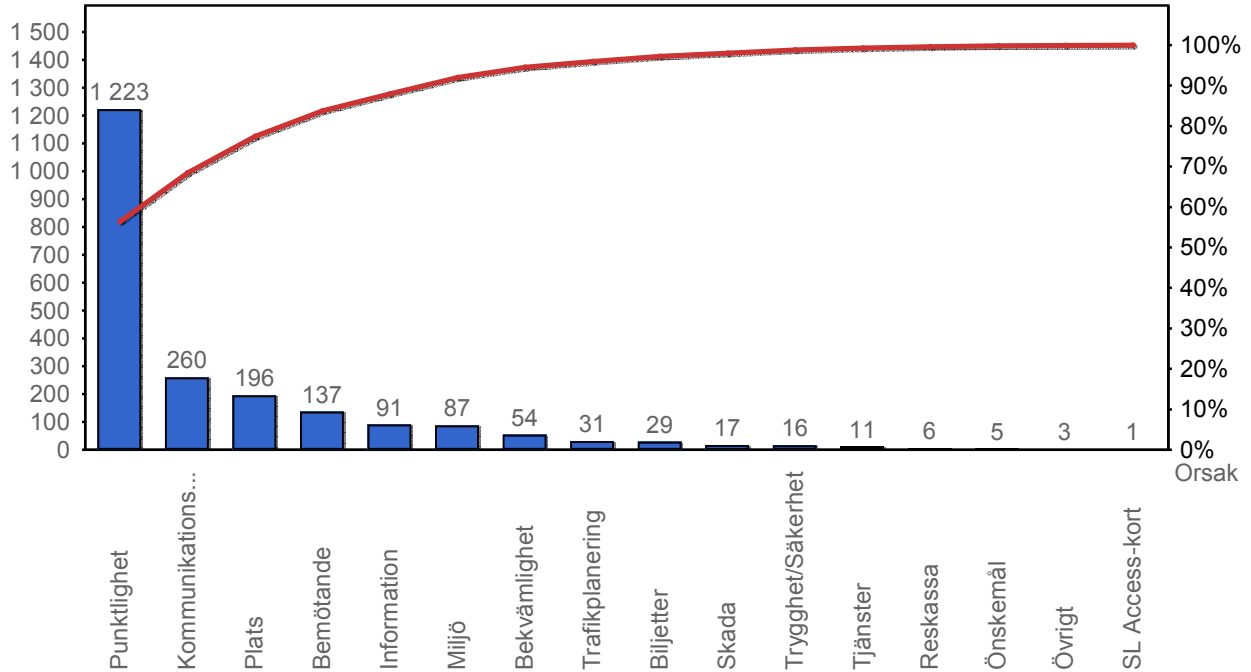
4. Påstigande

4.1 Antal påstigande per dygn (tusental)

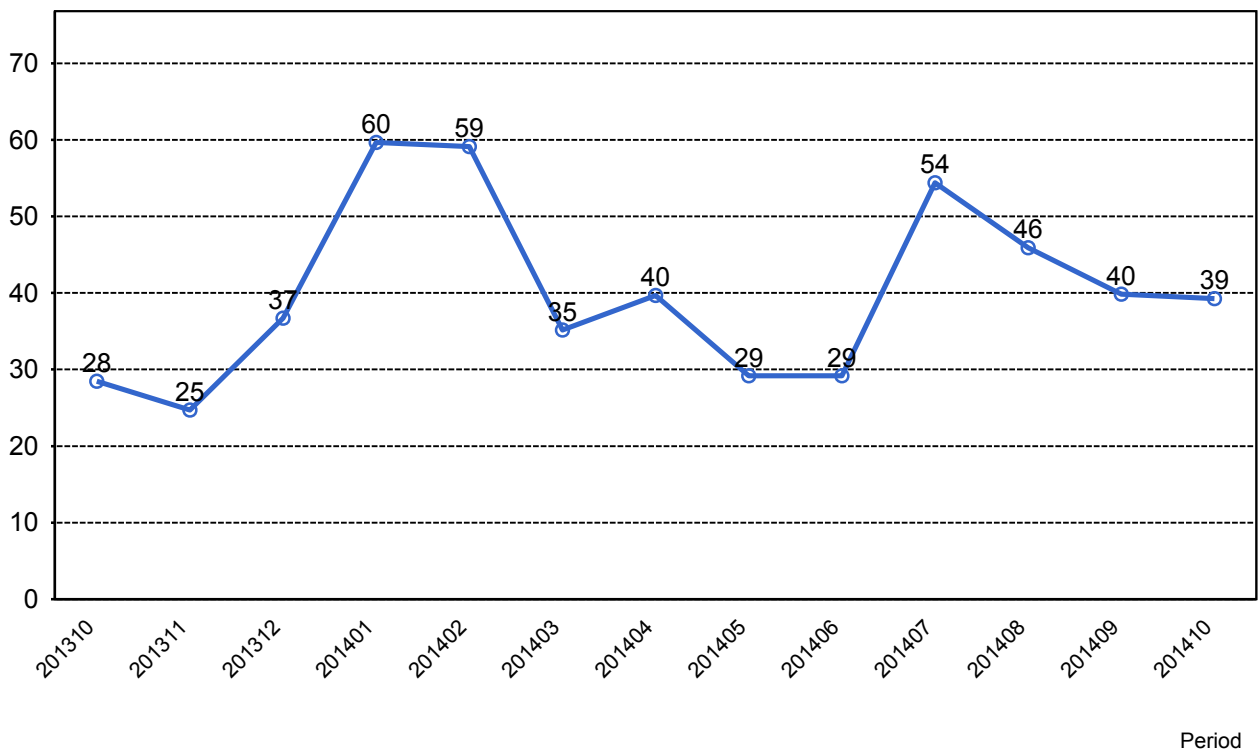


4. Kundensynpunkter

4.1 Kundensynpunkter per kategori



4.2 Antal kundsynpunkter per 1 000 000 påstigande



5. Resegaranti

5.1 Utbetalt belopp per måned

