

Månadsrapport Buss, avtalsområde:

Solna/Sundbyberg

Arriva

September 2014

SL

Den här rapporten avser mätningar till och med September 2014.

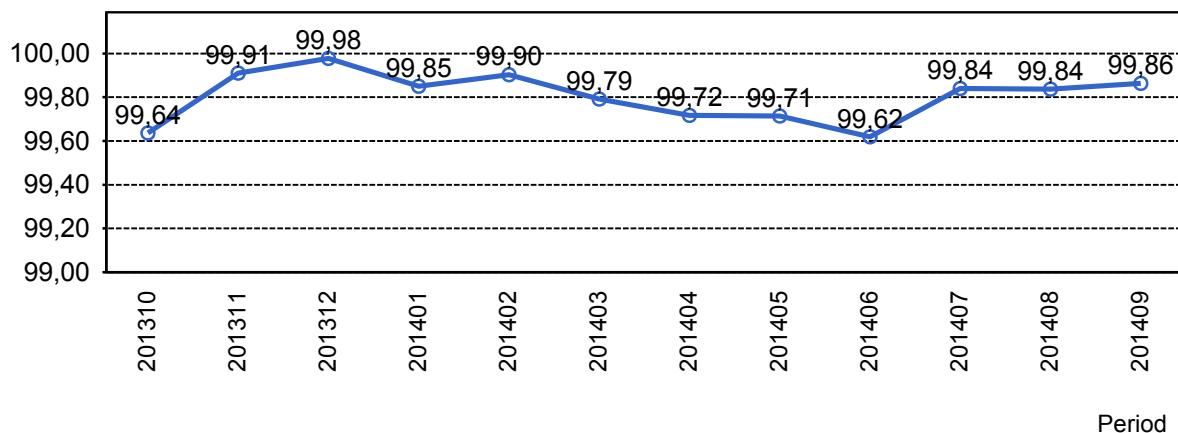
Följande källor används som underlag för rapporten:

- Entreprenörens avvikelserrapporter
- ATR-material
- Kundtjänststatistik



1. Utförd och inställd trafik

1.1 Andel utförda avgångar i procent.



1.2 Orsaker till inställda avgångar.

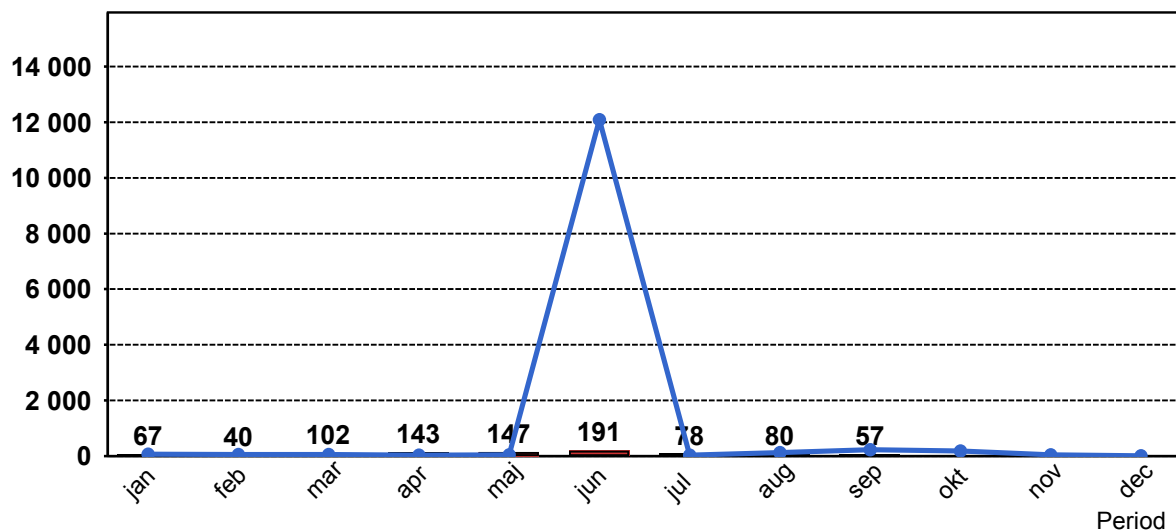
Orsak	jan	feb	mar	apr	maj	jun	jul	aug	sep
Fordon	51	24	54	43	106	141	55	55	42
Personal	15	5	11	6	14	12	16	6	4
Yttre omständigheter	1	11	37	94	27	38	7	19	11
Totalt	67	40	102	143	147	191	78	80	57

1.3 Antal förstärkningsturer.

Orsak	jan	feb	mar	apr	maj	jun	jul	aug	sep
Förstärkning	75	0	0	0	0	0	0	0	0

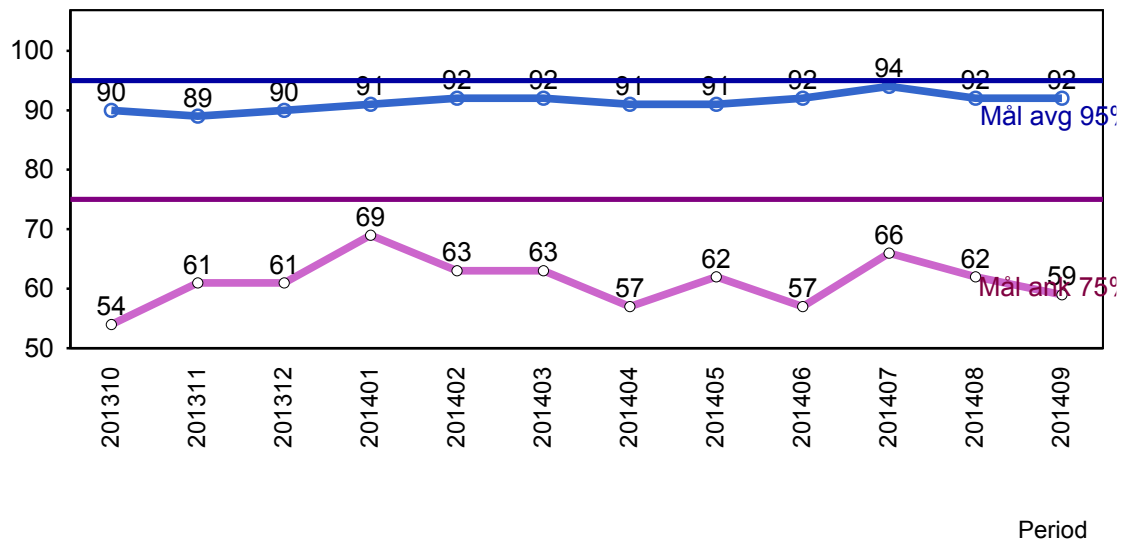
1.4 Antal inställda turer under 2014 jämfört med 2013

■ Antal Inställda Avgångar 2014
 ■ Antal Inställda Avgångar 2013



2. Punktlighet

2.1 Officiella punktlighetsmätningen på tvåmånadersperioder, from mars 2007 anges månadsvärden



Godkänd avgång:

Bussen avgår från mät hållplatsen 0 till 3 minuter efter annonserad tid. Om bussen avgår var femtonde minut eller oftare i högtrafik kan intervallet för godkända avgångar vara 0 till 2 minuter. Mål 95%.

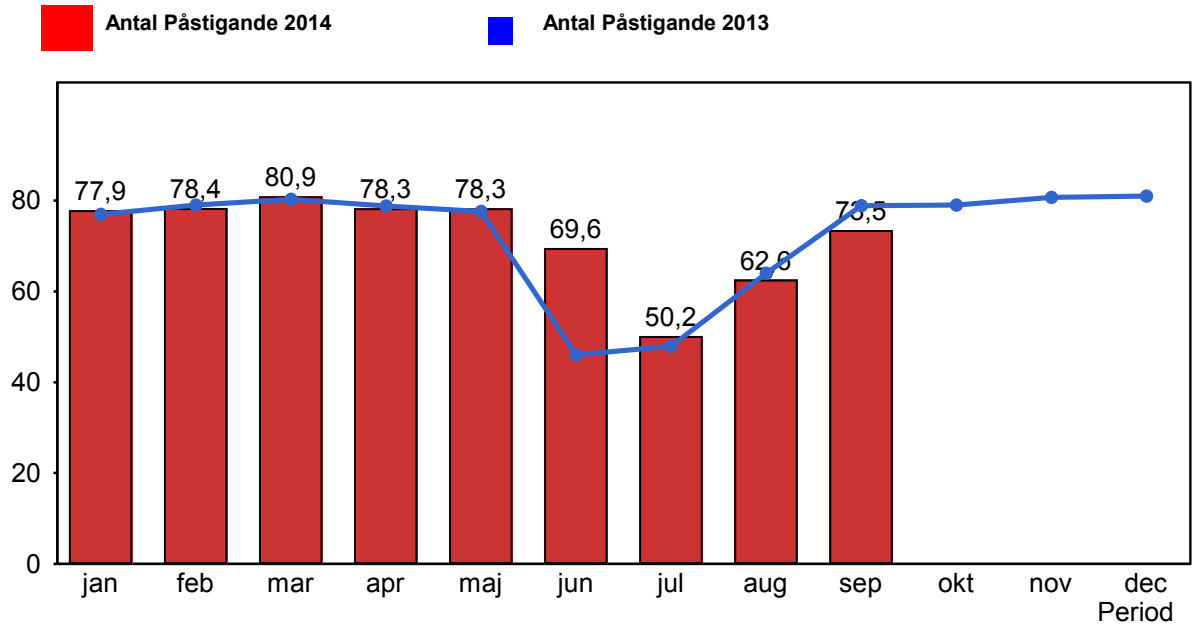
Godkänd ankomst:

Bussen ankommer till mät hållplatsen 3 till 0 minuter före annonserad tid. För vissa linjer är intervallet för godkända ankomster 5 till 0 minuter. Mål 75%.

Mätningen baseras på ATR-data från vardagar.

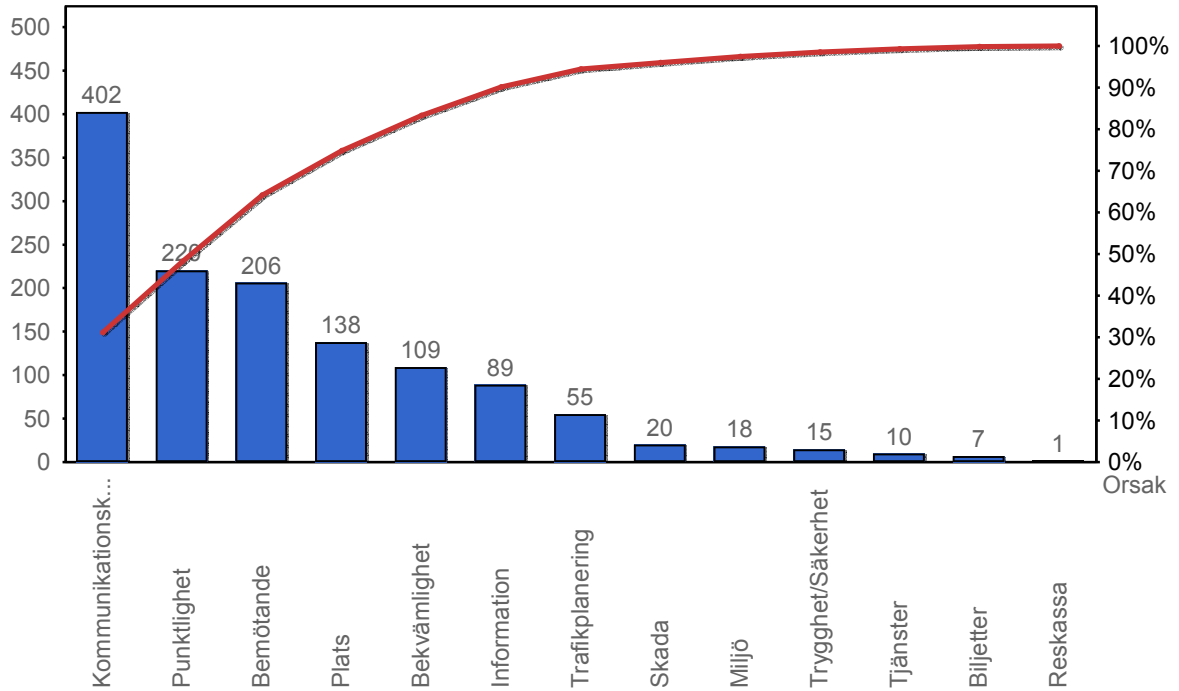
3. Påstigande

3.1 Antal påstigande per dygn (tusental)



4. Kundensynpunkter

4.1 Kundensynpunkter per kategori



4.2 Antal kundsynpunkter per 1 000 000 påstigande

