

Månadsrapport Tunnelbanan, avtalsområde:

Grön linje

MTR

September 2014

SL

Den här rapporten avser mätningar till och med September 2014.

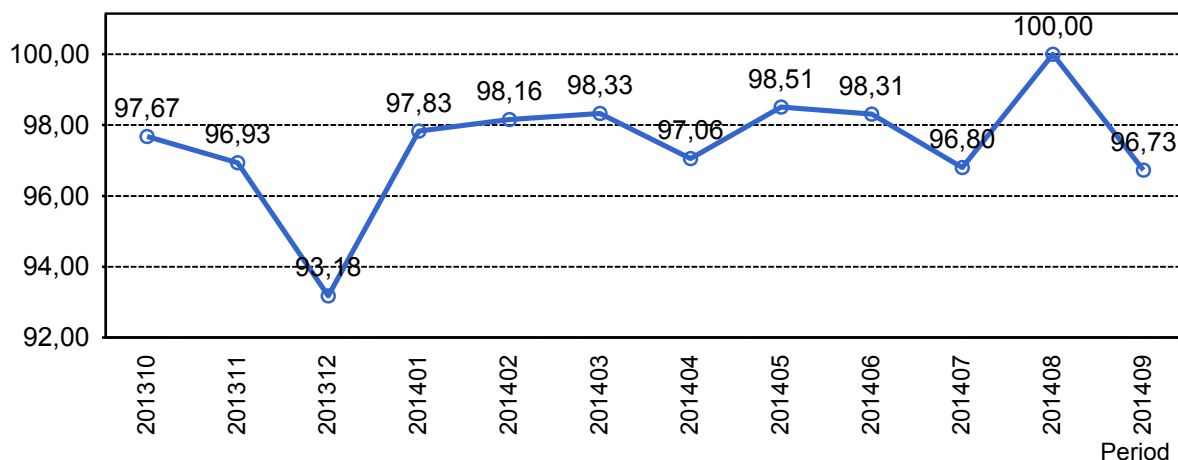
Följande källor används som underlag för rapporten:

- Entreprenörens avvikelserrapporter
- ATR-material
- Kundtjänststatistik



1. Utförd och inställd trafik

1.1 Andel utförda avgångar i procent.



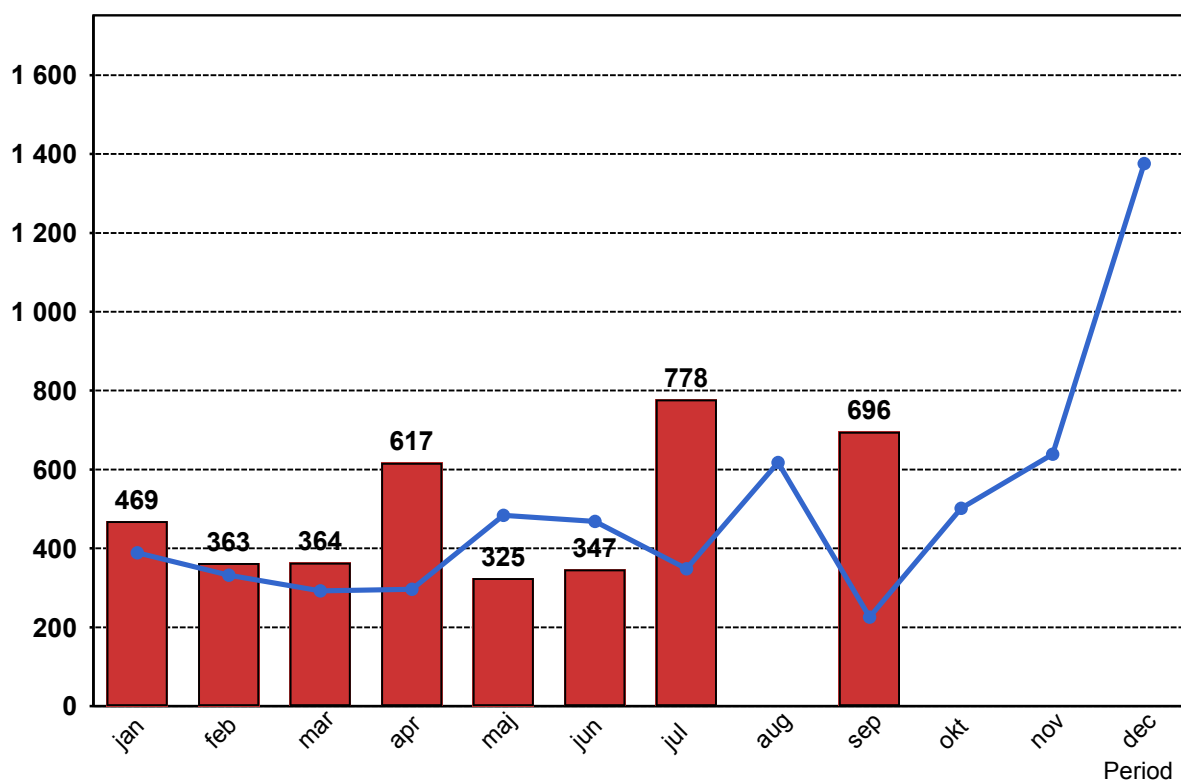
1.2 Orsaker till inställda avgångar.

Orsak	jan	feb	mar	apr	maj	jun	jul	sep
Entreprenör	179	129	205	400	193	154	571	305
SL Bana/Signal	26	15	14	28	8	29	11	2
Underhållsentreprenör	132	59	62	64	41	31	70	69
Yttre omständigheter	132	160	83	125	83	133	126	320

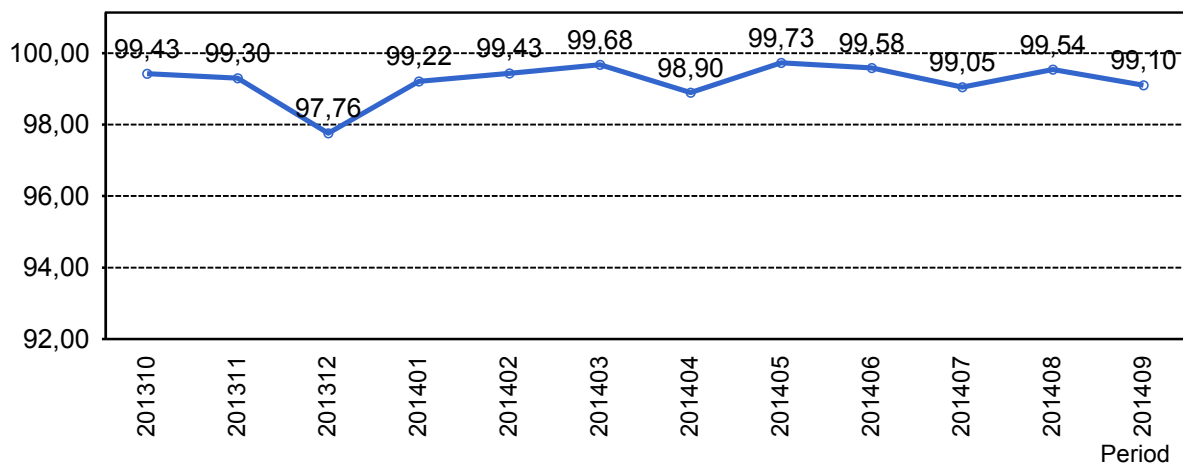
1.3 Antal inställda avgångar under 2014 jämfört med 2013

■ Antal Inställda Avgångar 2014

■ Antal Inställda Avgångar 2013



1.4 Andel utförda tågtimmar



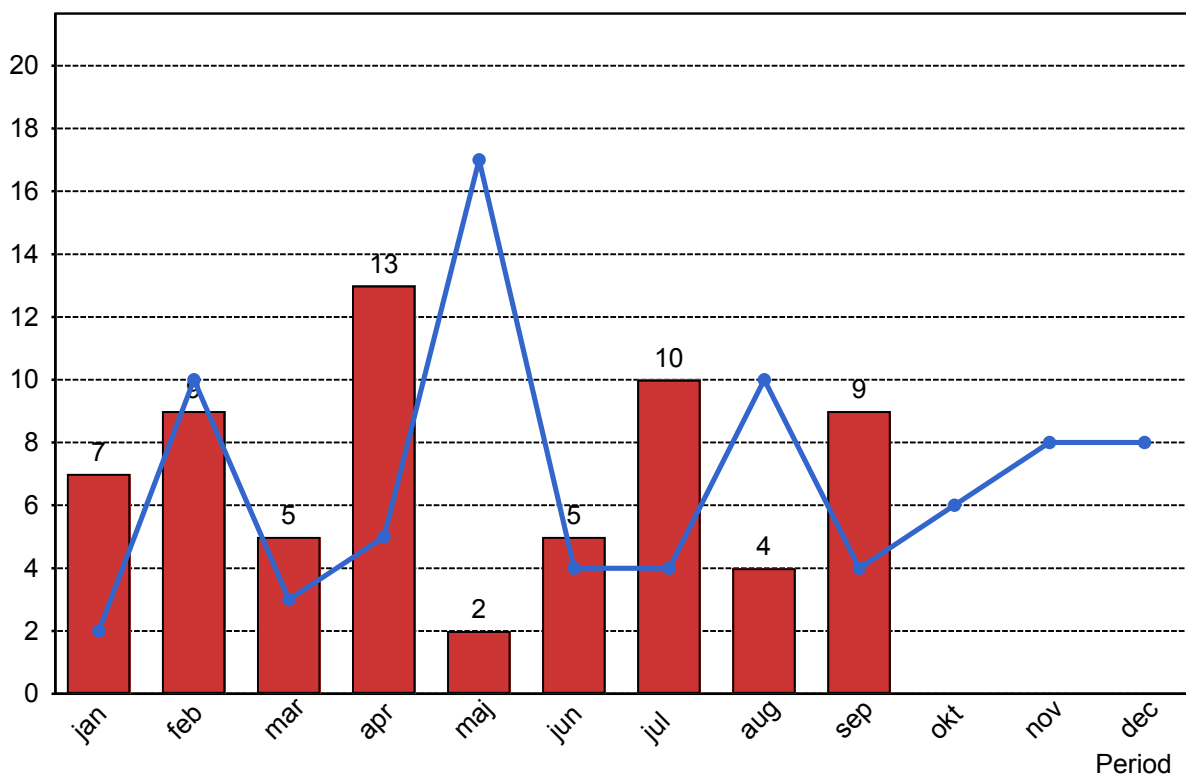
1.5 Ansvarsfördelning, stopp i trafiken.

Orsak	jan	feb	mar	apr	maj	jun	jul	aug	sep
Bana/Signal	0	1	0	2	1	0	0	0	0
Entreprenör	2	1	0	3	1	2	5	0	6
Underhållsentreprenör	3	1	1	1	0	0	1	0	3
Yttre omständigheter	2	6	4	7	0	3	4	4	0
Totalt	7	9	5	13	2	5	10	4	9

1.6 Antal stopp i trafiken under 2014 jämfört med 2013

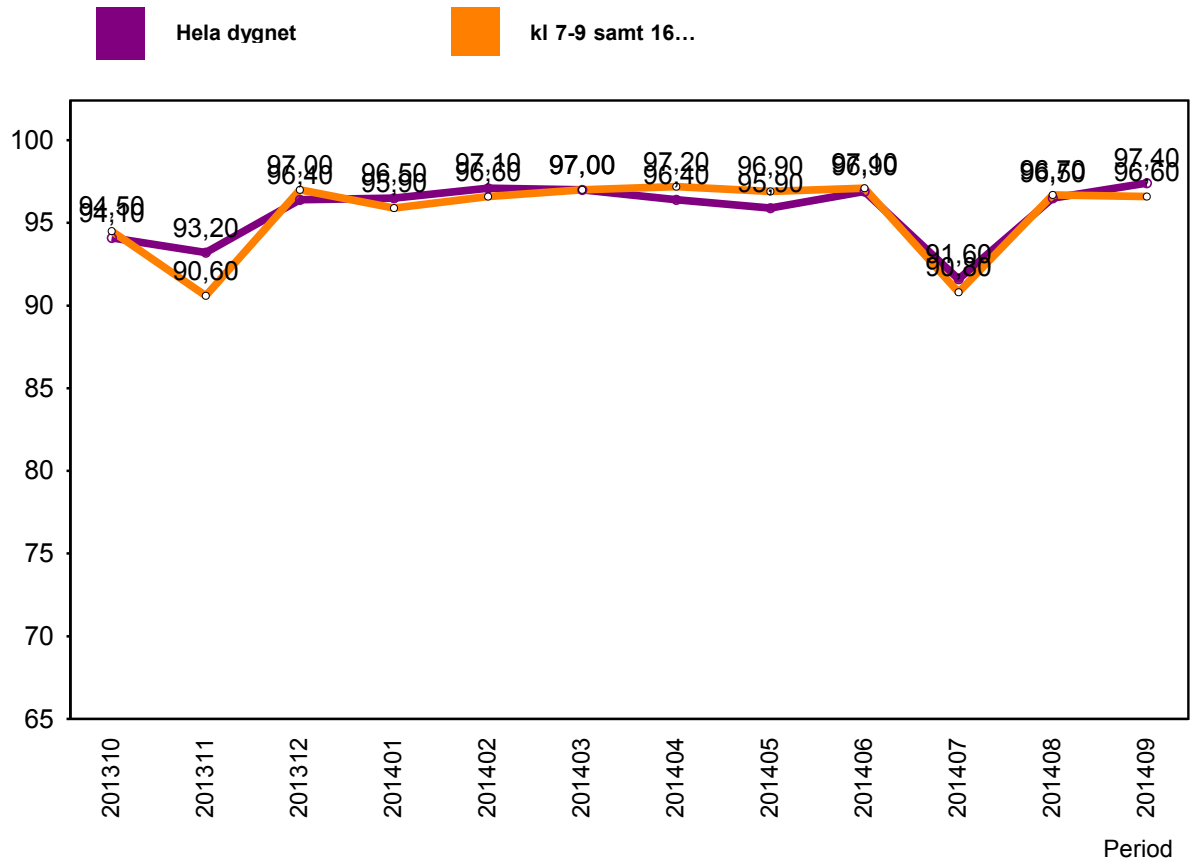
■ Antal Stopp 2014

■ Antal Stopp 2013



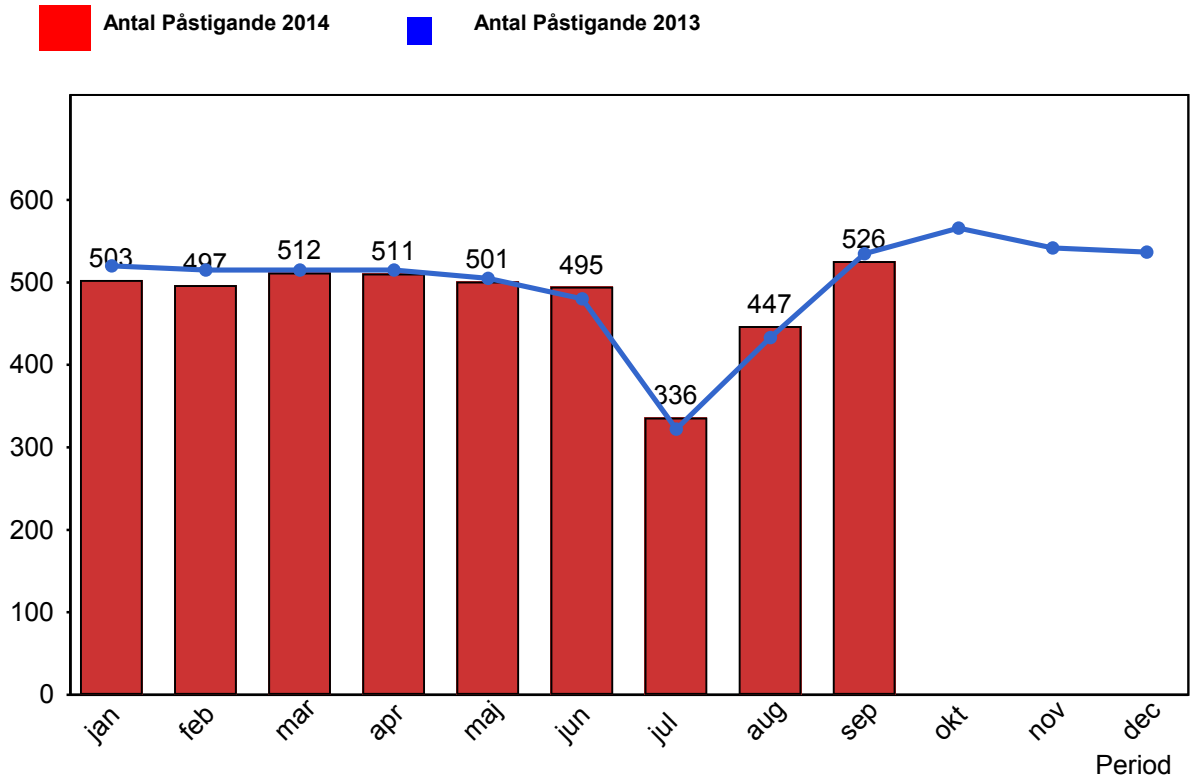
2. Punktlighet

2.1 Punktlighet, avgångar.



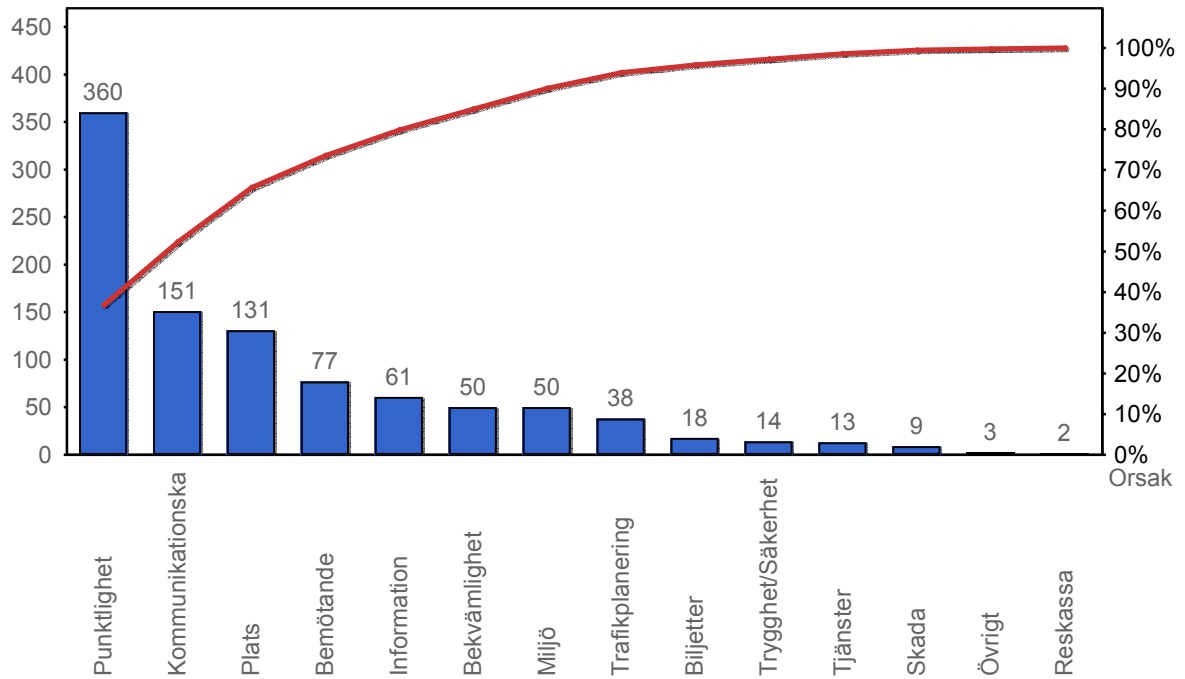
3. Påstigande

3.1 Antal påstigande per dygn (tusental)



4. Kundensynpunkter

4.1 Kundensynpunkter per kategori



4.2 Antal kundsynpunkter per 1 000 000 påstigande

