

Månadsrapport Tunnelbanan, avtalsområde:

**Blå linje**

**MTR**

**April 2015**

SL

Den här rapporten avser mätningar till och med April 2015.

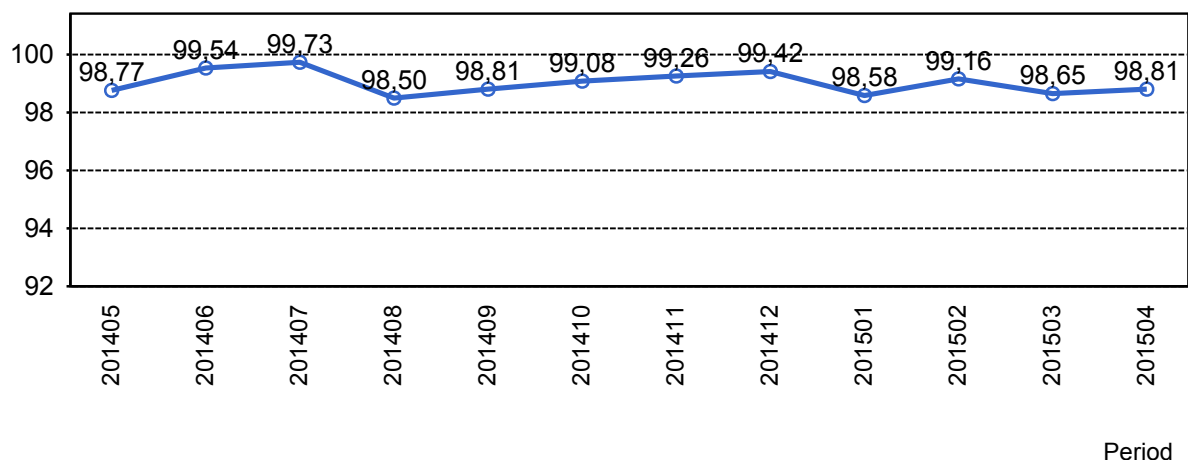
Följande källor används som underlag för rapporten:

- Entreprenörens avvikelserrapporter
- ATR-material
- Kundtjänststatistik



# 1. Utförd och inställd trafik

## 1.1 Andel utförda avgångar i procent.



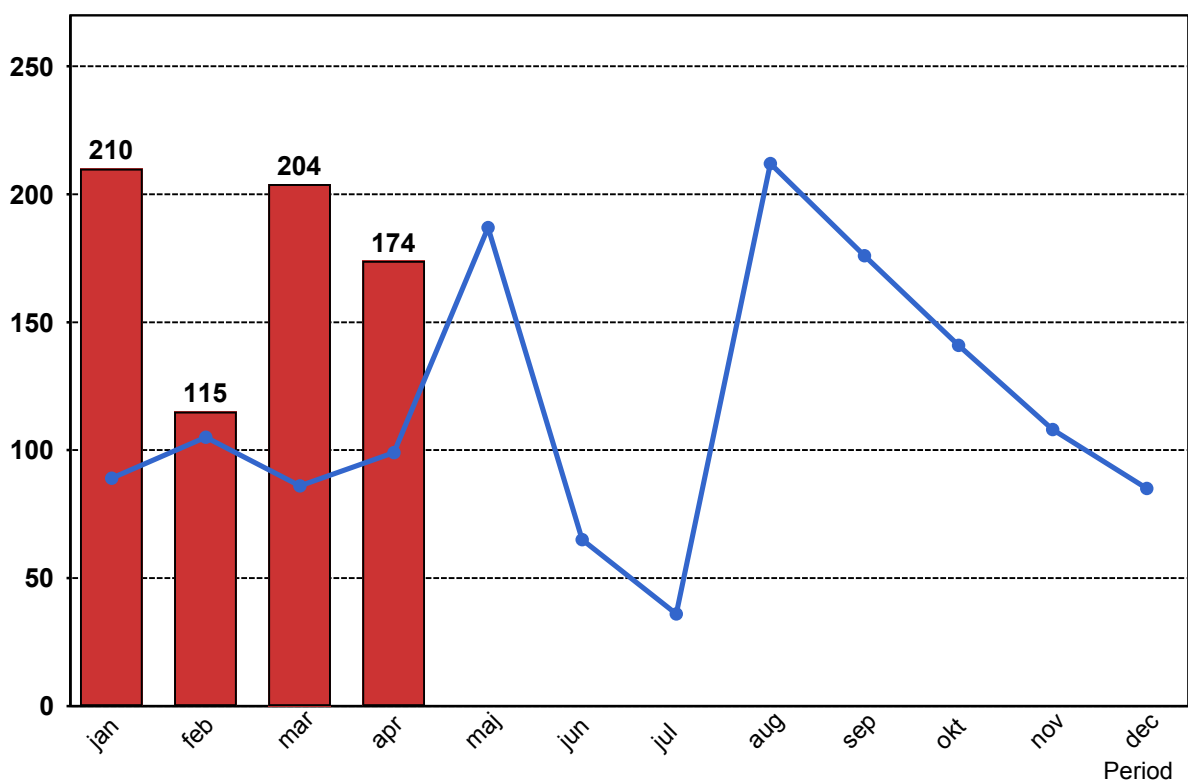
## 1.2 Orsaker till inställda avgångar.

Orsak	jan	feb	mar	apr
Entreprenör	45	29	58	36
SL Bana/Signal	0	8	41	0
Underhållsentreprenör	58	39	34	43
Yttre omständigheter	107	39	71	95

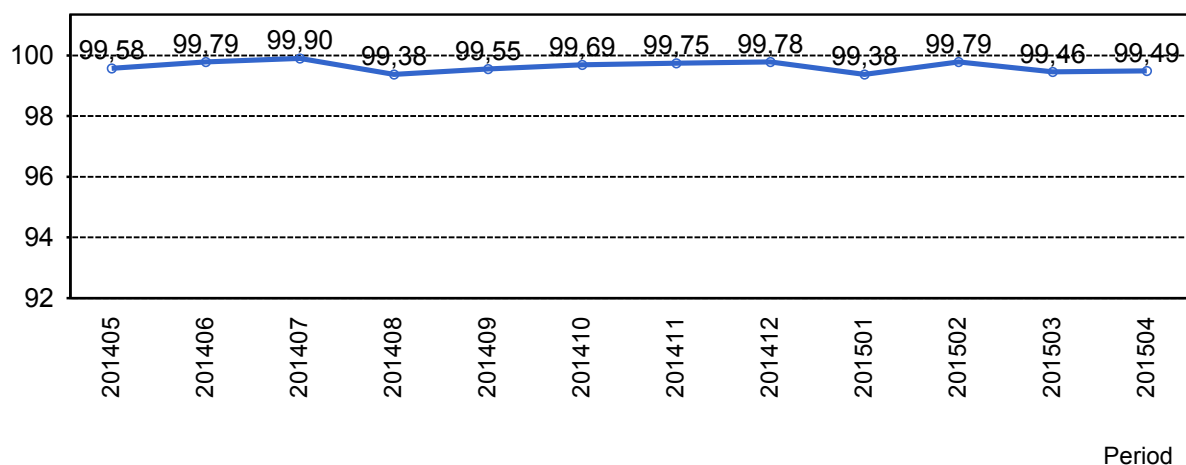
## 1.3 Antal inställda avgångar under 2015 jämfört med 2014

■ Antal Inställda Avgångar 2015

■ Antal Inställda Avgångar 2014



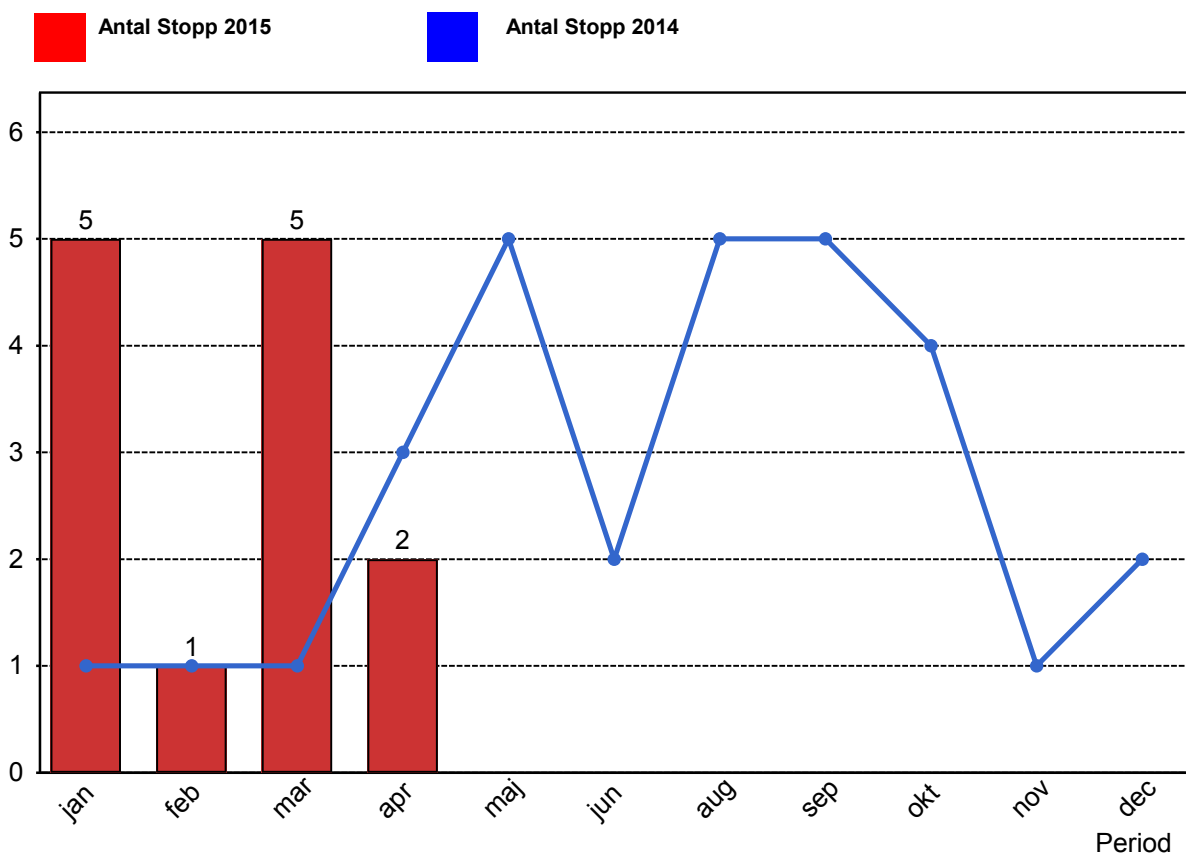
### 1.4 Andel utförda tågtimmar



### 1.5 Ansvarsfördelning, stopp i trafiken.

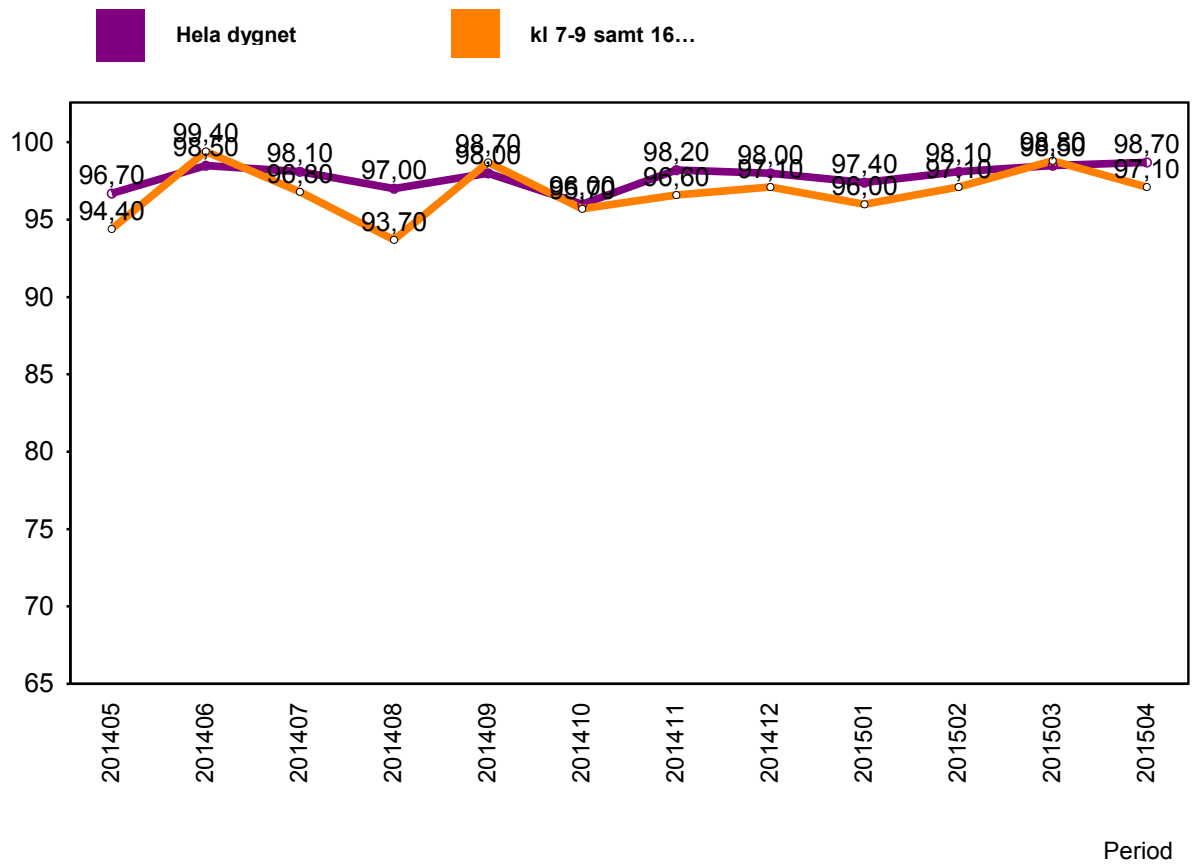
Orsak	jan	feb	mar	apr
Bana/Signal	0	1	1	0
Entreprenör	1	0	1	0
Underhållsentreprenör	1	0	1	1
Yttre omständigheter	3	0	2	1
<b>Totalt</b>	<b>5</b>	<b>1</b>	<b>5</b>	<b>2</b>

### 1.6 Antal stopp i trafiken under 2015 jämfört med 2014



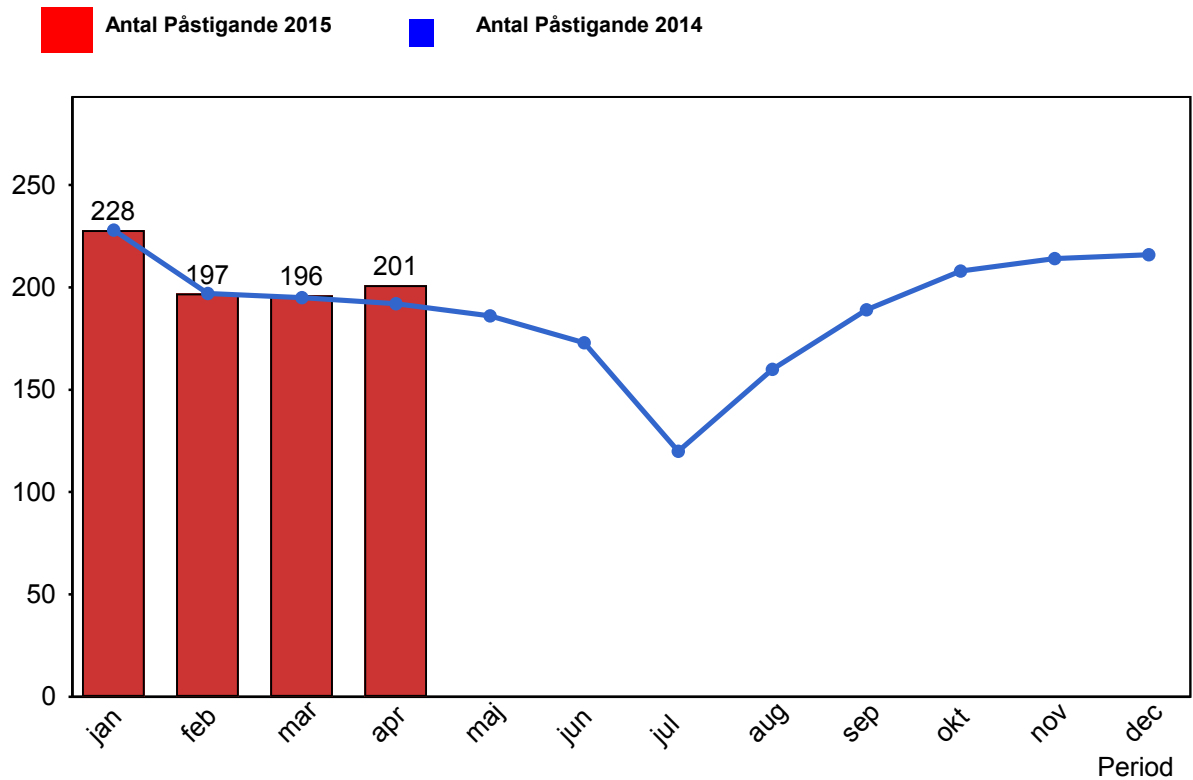
## 2. Punktlighet

### 2.1 Punktlighet, avgångar.



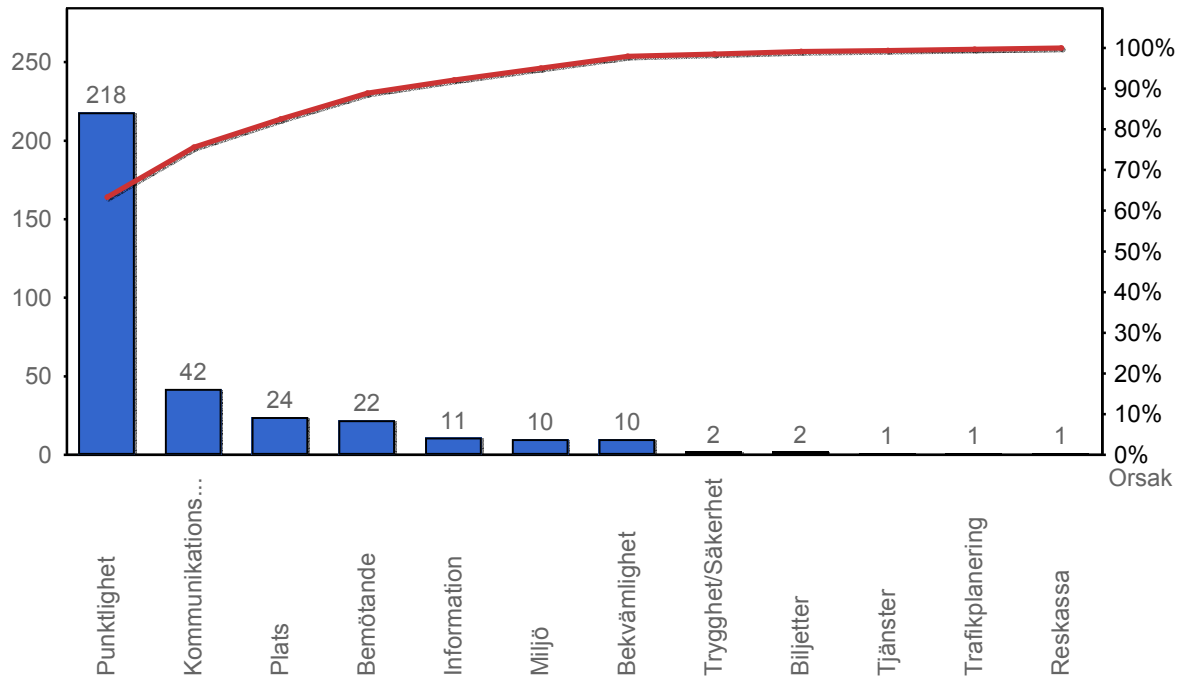
### 3. Påstigande

#### 3.1 Antal påstigande per dygn (tusental)



## 4. Kundensynpunkter

### 4.1 Kundensynpunkter per kategori



### 4.2 Antal kundsynpunkter per 1 000 000 påstigande

