

Månadsrapport Buss, avtalsområde:

# Järfälla/Upplands-Bro

Nobina

April 2015

SL

Den här rapporten avser mätningar till och med April 2015.

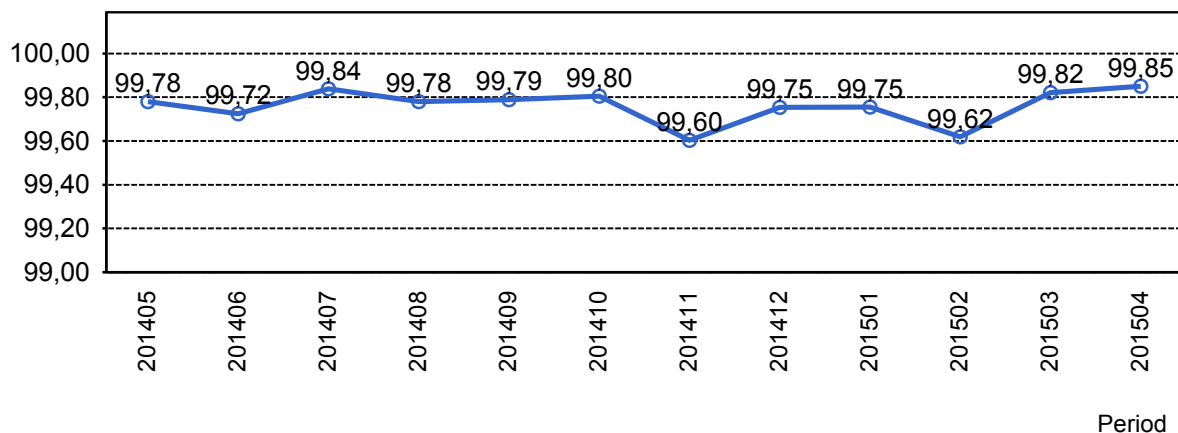
Följande källor används som underlag för rapporten:

- Entreprenörens avvikelserrapporter
- ATR-material
- Kundtjänststatistik



# 1. Utförd och inställd trafik

## 1.1 Andel utförda avgångar i procent.



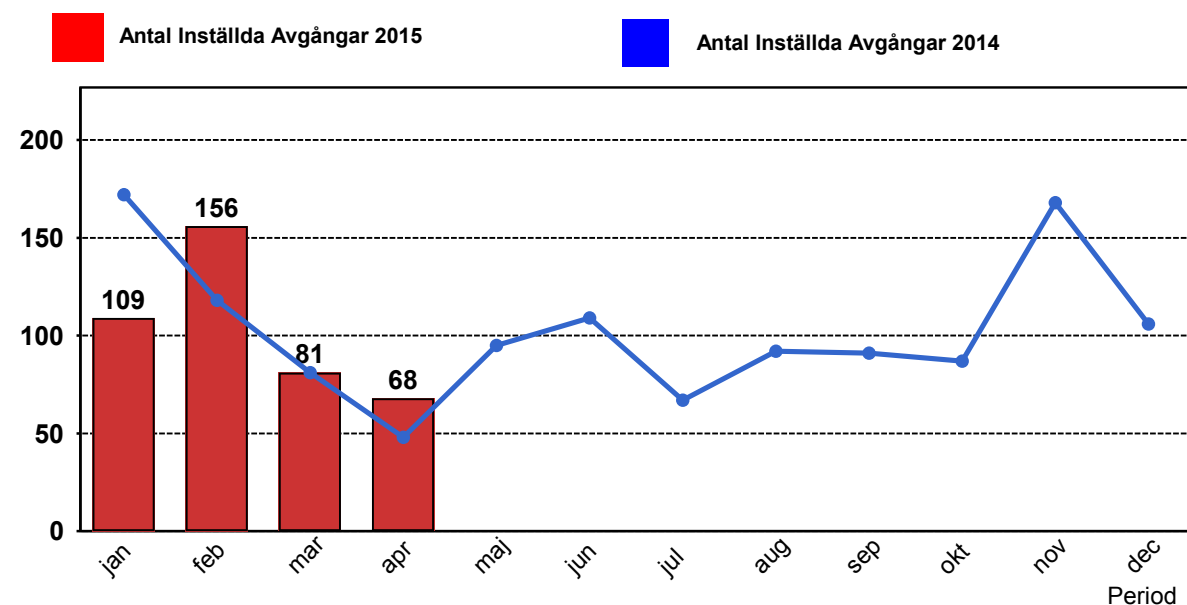
## 1.2 Orsaker till inställda avgångar.

| Orsak                | jan | feb | mar | apr |
|----------------------|-----|-----|-----|-----|
| Fordon               | 26  | 49  | 46  | 30  |
| Personal             | 17  | 25  | 17  | 15  |
| Yttre omständigheter | 66  | 82  | 18  | 23  |
| Totalt               | 109 | 156 | 81  | 68  |

## 1.3 Antal förstärkningsturer.

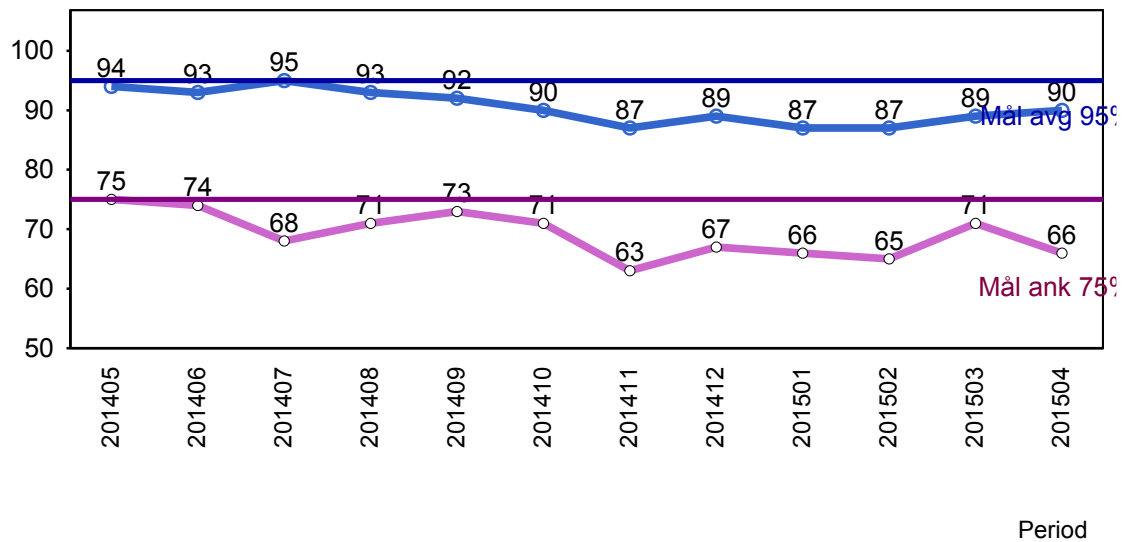
| Orsak        | jan | feb | mar | apr |
|--------------|-----|-----|-----|-----|
| Förstärkning | 545 | 388 | 392 | 288 |

## 1.4 Antal inställda turer under 2015 jämfört med 2014



## 2. Punktlighet

### 2.1 Officiella punktlighetsmätningen på tvåmånadersperioder, from mars 2007 anges månadsvärden



#### Godkänd avgång:

Bussen avgår från mät hållplatsen 0 till 3 minuter efter annonserad tid. Om bussen avgår var femtonde minut eller oftare i högtrafik kan intervallet för godkända avgångar vara 0 till 2 minuter. Mål 95%.

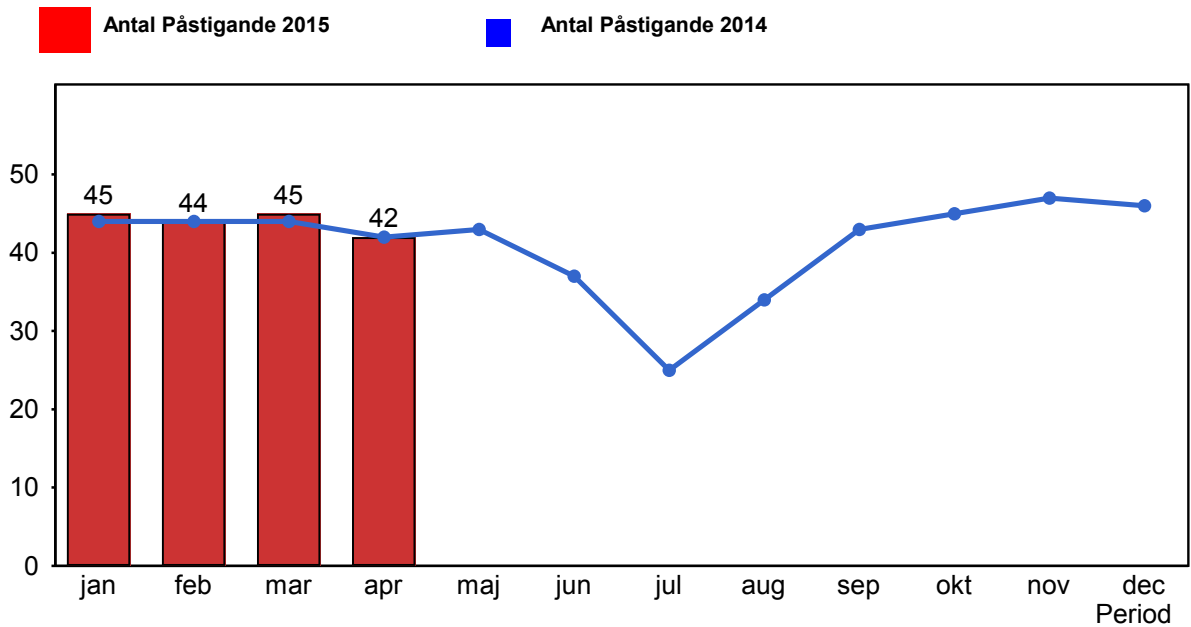
#### Godkänd ankomst:

Bussen ankommer till mät hållplatsen 3 till 0 minuter före annonserad tid. För vissa linjer är intervallet för godkända ankomster 5 till 0 minuter. Mål 75%.

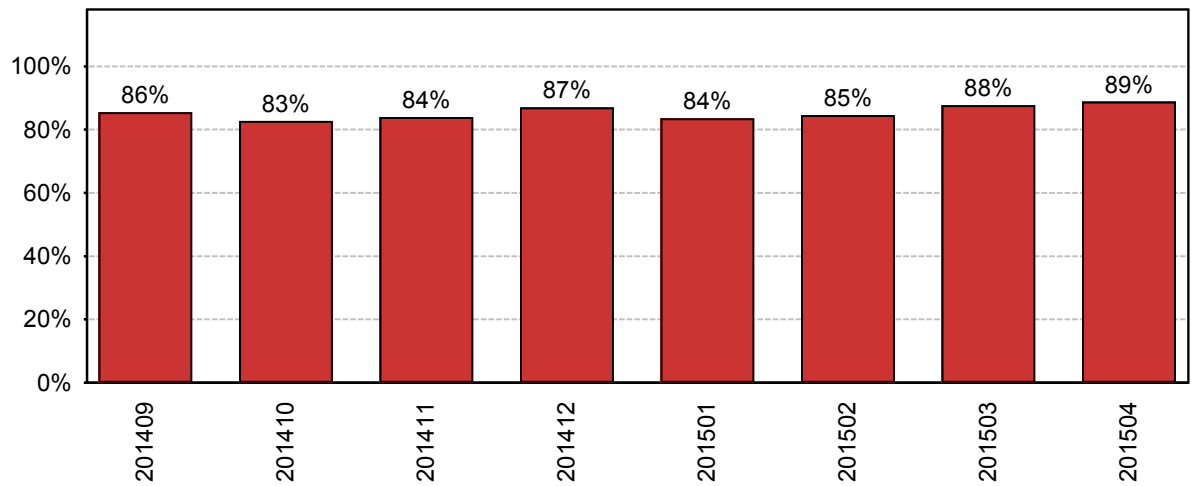
Mätningen baseras på ATR-data från vardagar.

### 3. Påstigande

#### 3.1 Antal påstigande per dygn (tusental)



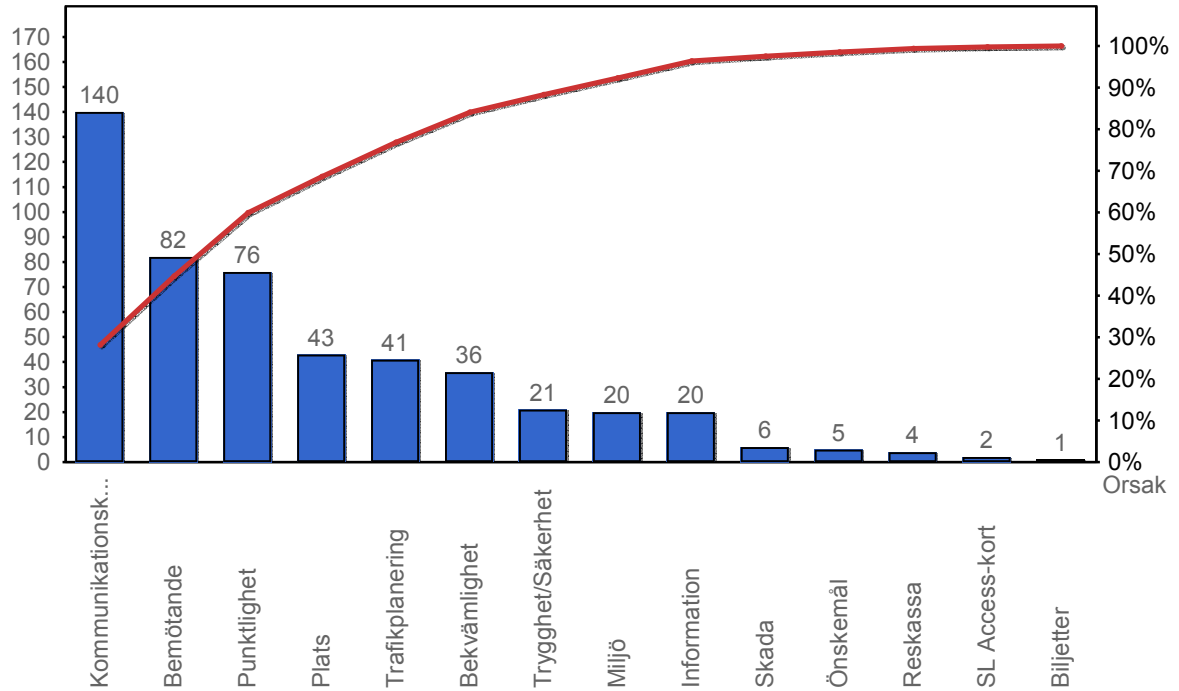
#### 3.2 Valideringsgrad (%) (VBP/Antal påstigande, medelvärde per vardag)



År-Månad

## 4. Kundensynpunkter

### 4.1 Kundensynpunkter per kategori



### 4.2 Antal kundsynpunkter per 1 000 000 påstigande

