

Månadsrapport Tunnelbanan, avtalsområde:

Grön linje

MTR

Augusti 2015

SL

Den här rapporten avser mätningar till och med Augusti 2015.

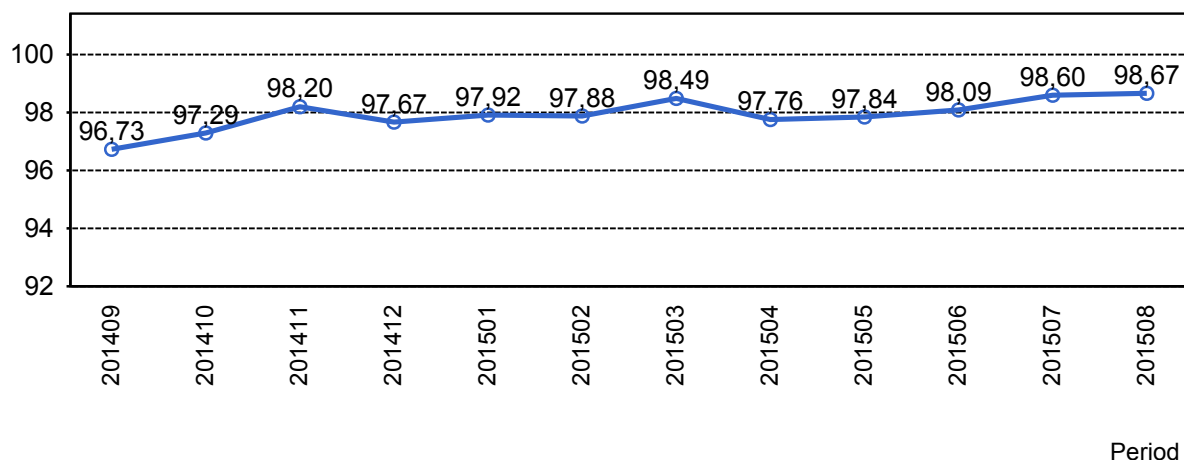
Följande källor används som underlag för rapporten:

- Entreprenörens avvikelserrapporter
- ATR-material
- Kundtjänststatistik



1. Utförd och inställd trafik

1.1 Andel utförda avgångar i procent.



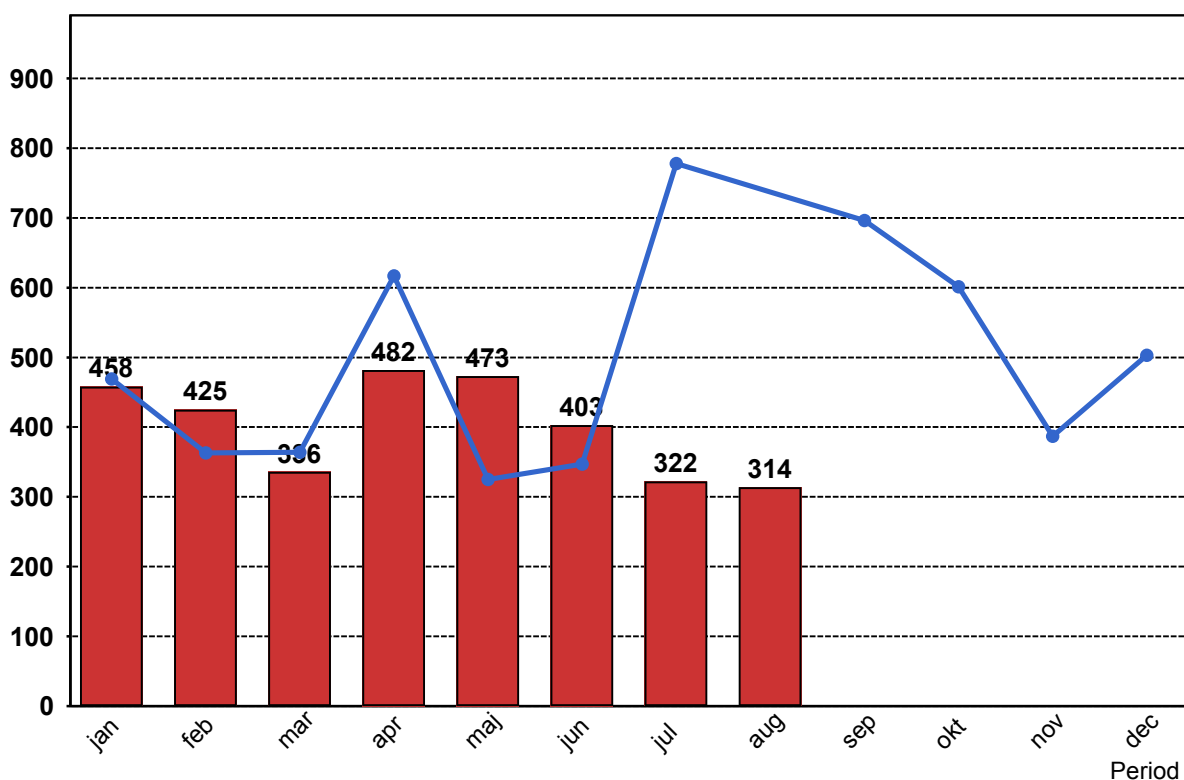
1.2 Orsaker till inställda avgångar.

Orsak	jan	feb	mar	apr	maj	jun	jul	aug
Entreprenör	156	211	173	289	202	92	126	35
SL Bana/Signal	40	41	46	20	66	173	35	28
Underhållsentreprenör	104	64	41	70	97	44	44	93
Yttre omständigheter	158	109	76	103	108	94	117	158

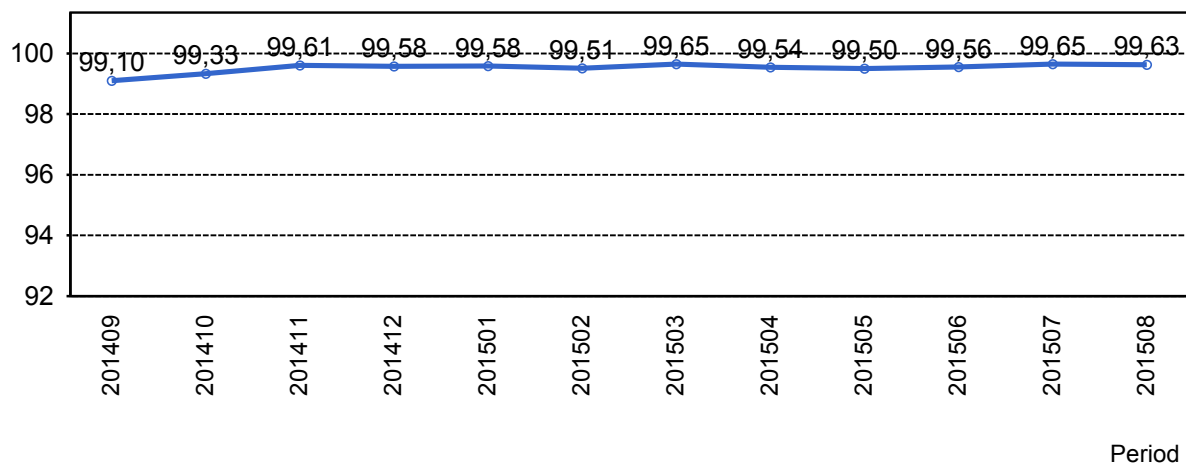
1.3 Antal inställda avgångar under 2015 jämfört med 2014

■ Antal Inställda Avgångar 2015

■ Antal Inställda Avgångar 2014



1.4 Andel utförda tågtimmar



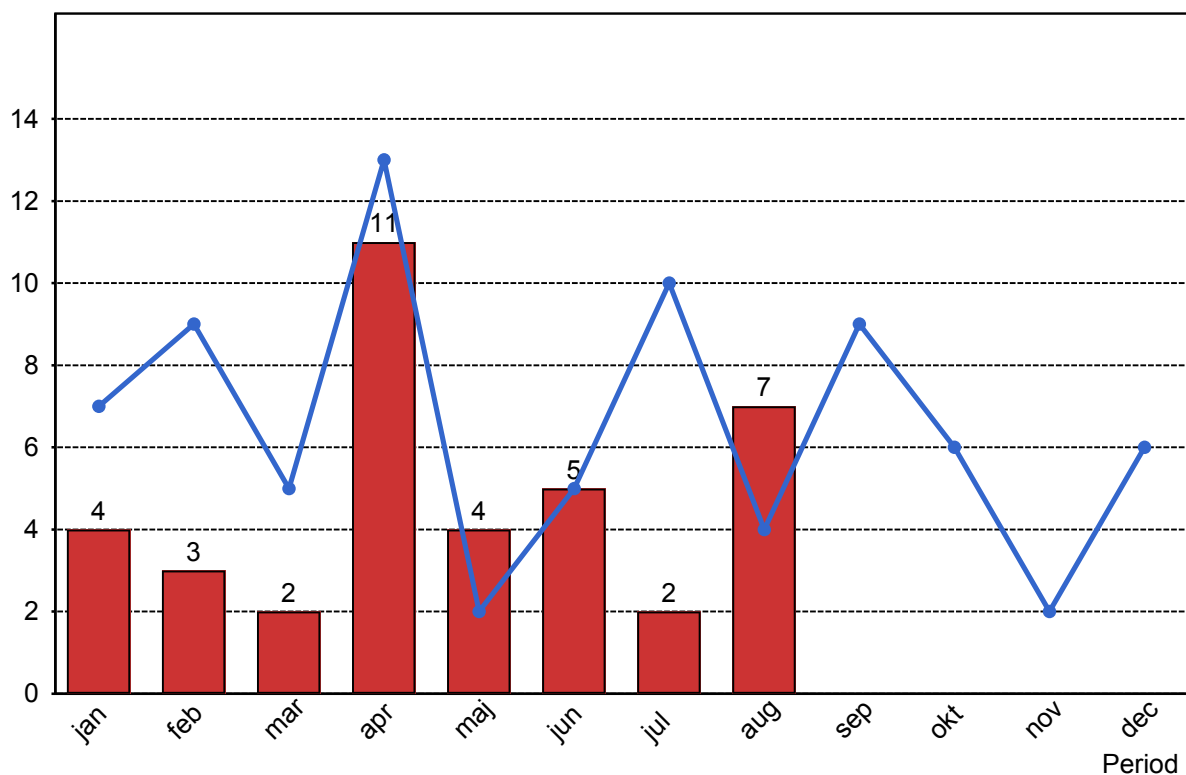
1.5 Ansvarsfördelning, stopp i trafiken.

Orsak	jan	feb	mar	apr	maj	jun	jul	aug
Bana/Signal	0	0	1	0	0	3	0	1
Entreprenör	0	2	0	6	0	0	1	0
Underhållsentreprenör	1	0	0	2	1	0	0	1
Yttre omständigheter	3	1	1	3	3	2	1	5
Totalt	4	3	2	11	4	5	2	7

1.6 Antal stopp i trafiken under 2015 jämfört med 2014

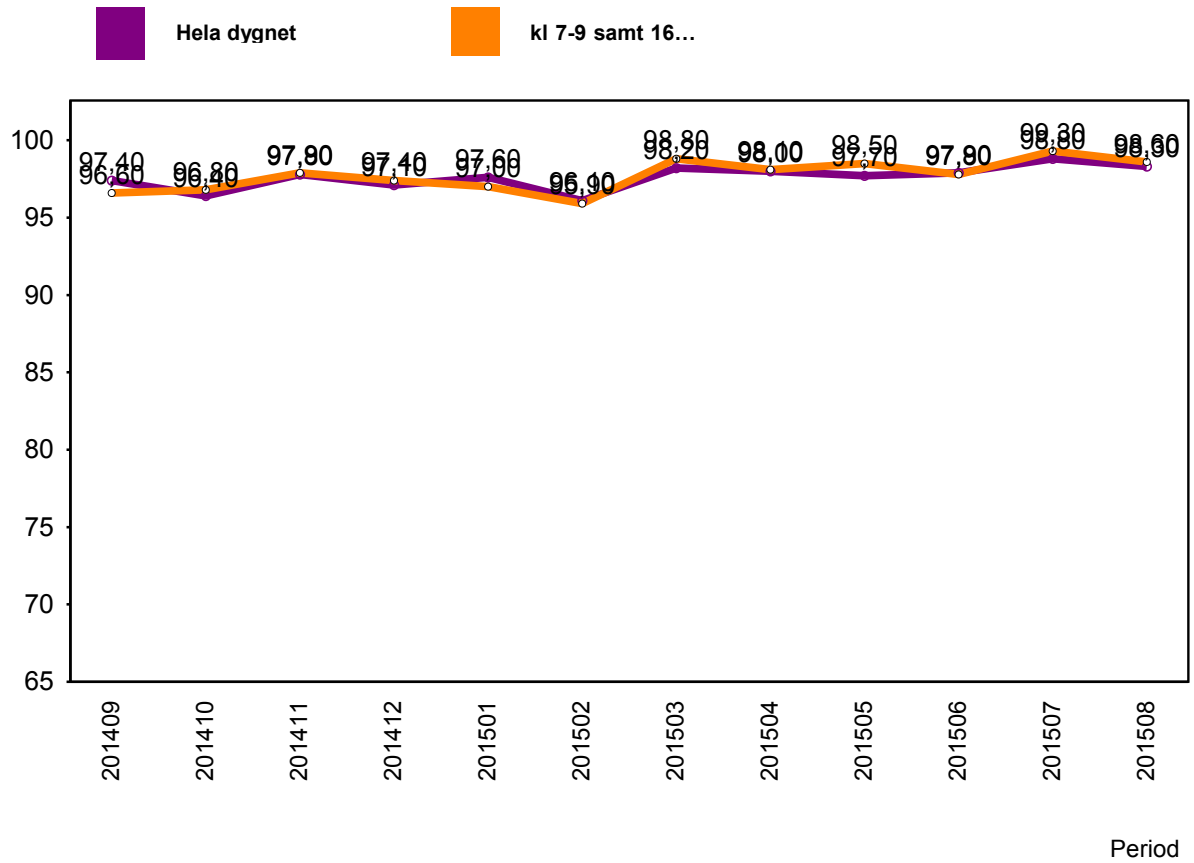
■ Antal Stopp 2015

■ Antal Stopp 2014



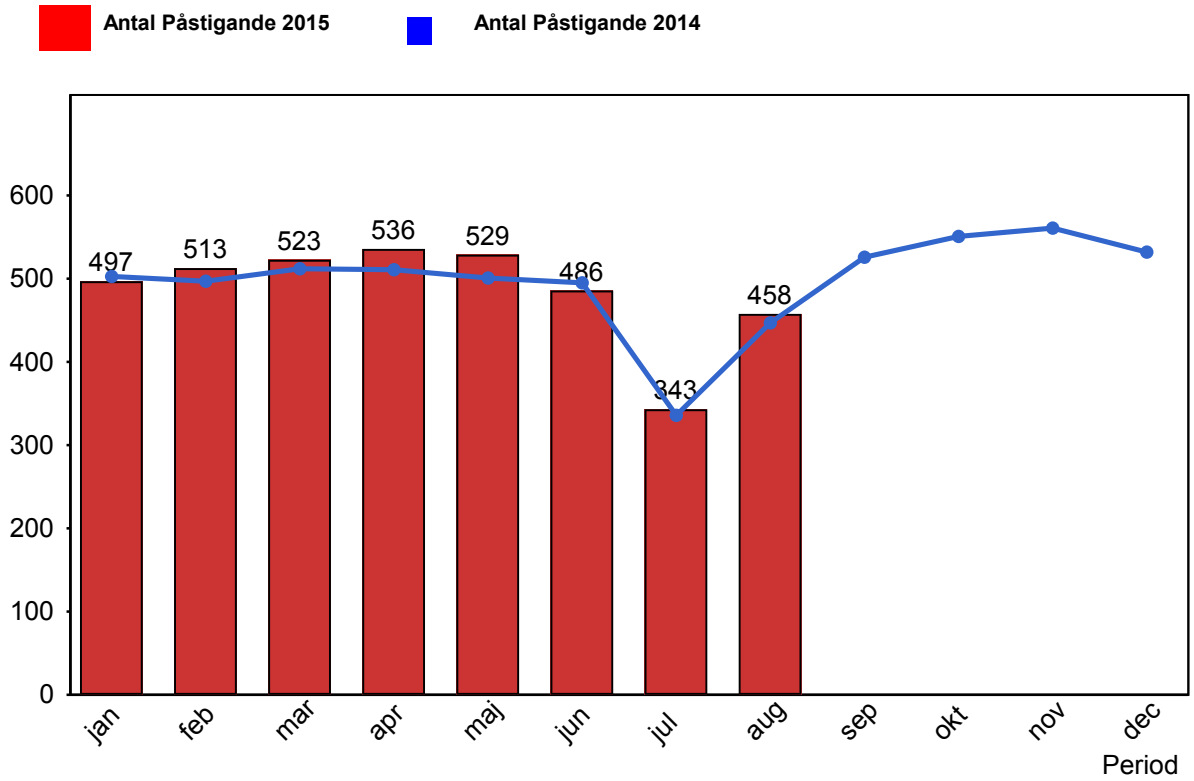
2. Punktlighet

2.1 Punktlighet, avgångar.



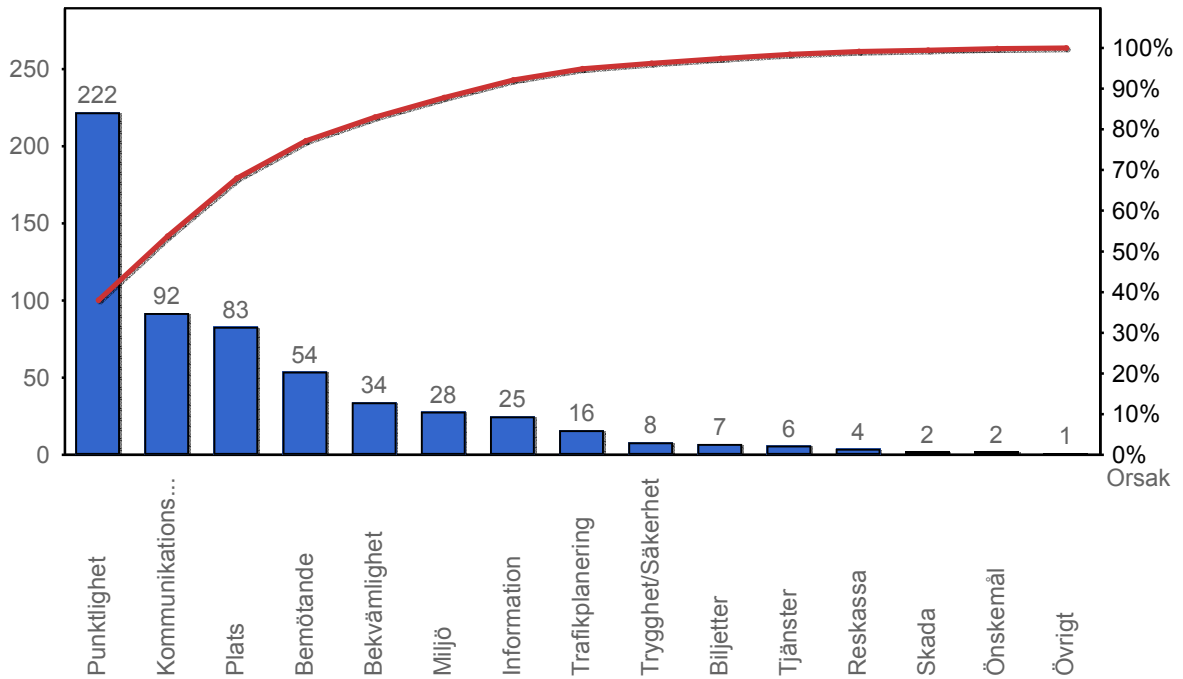
3. Påstigande

3.1 Antal påstigande per dygn (tusental)



4. Kundensynpunkter

4.1 Kundensynpunkter per kategori



4.2 Antal kundsynpunkter per 1 000 000 påstigande

