

# Månadsrapport för Pendeltågstrafiken

## Stockholmståg

### Augusti 2015

SL

Den här rapporten avser mätningar till och med Augusti 2015.

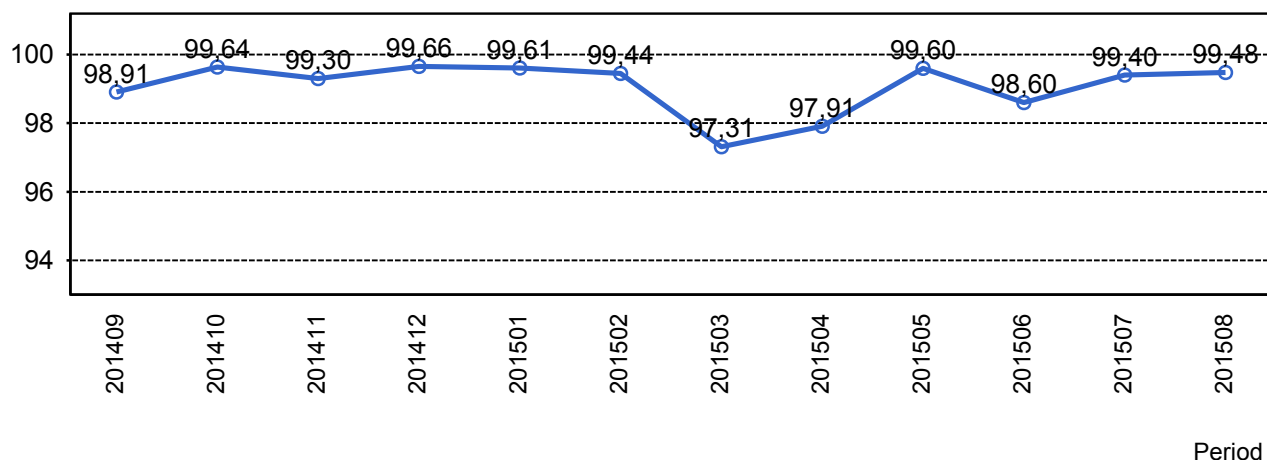
Följande källor används som underlag för rapporten:

- Entreprenörens avvikelserrapporter
- ATR-material
- Kundtjänststatistik



## 2. Utförd och inställd trafik

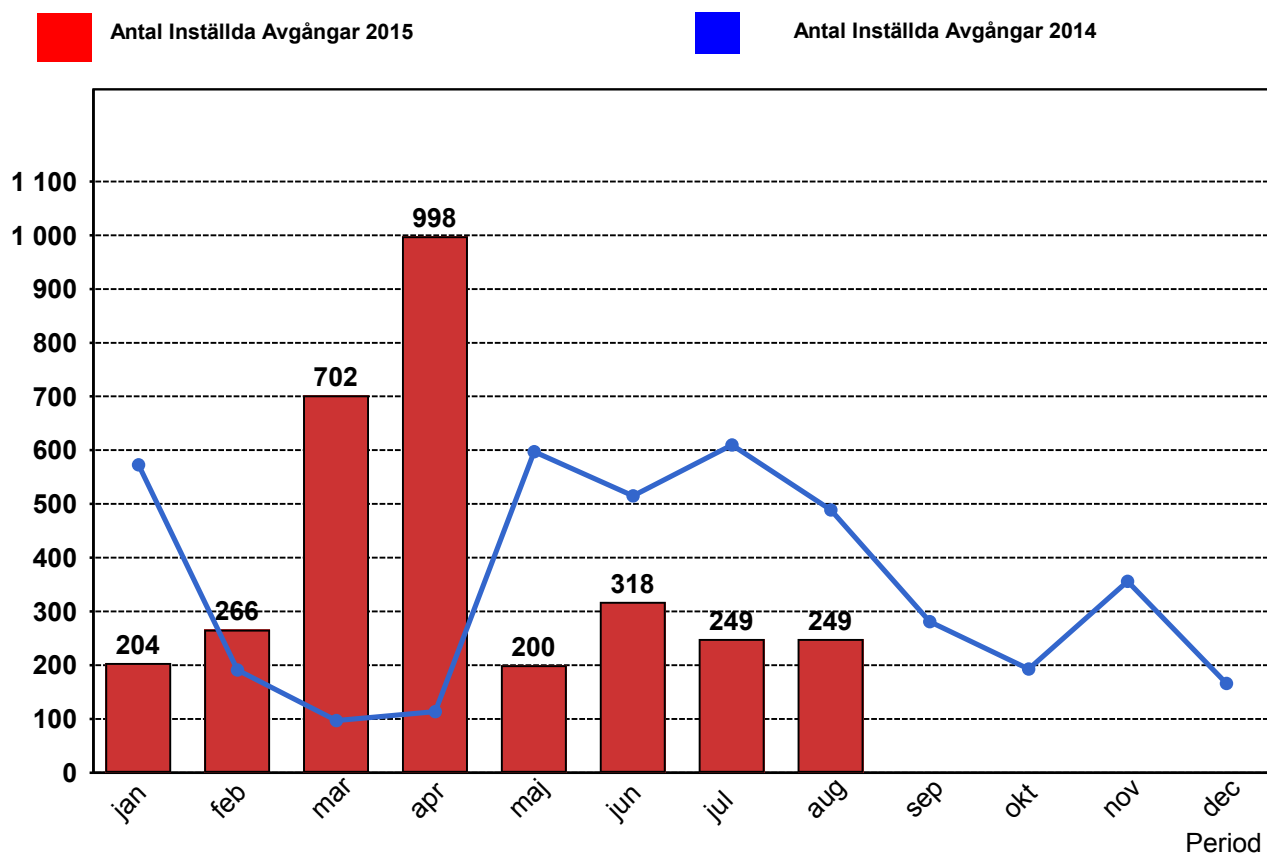
### 2.1 Andel utförda avgångar i procent



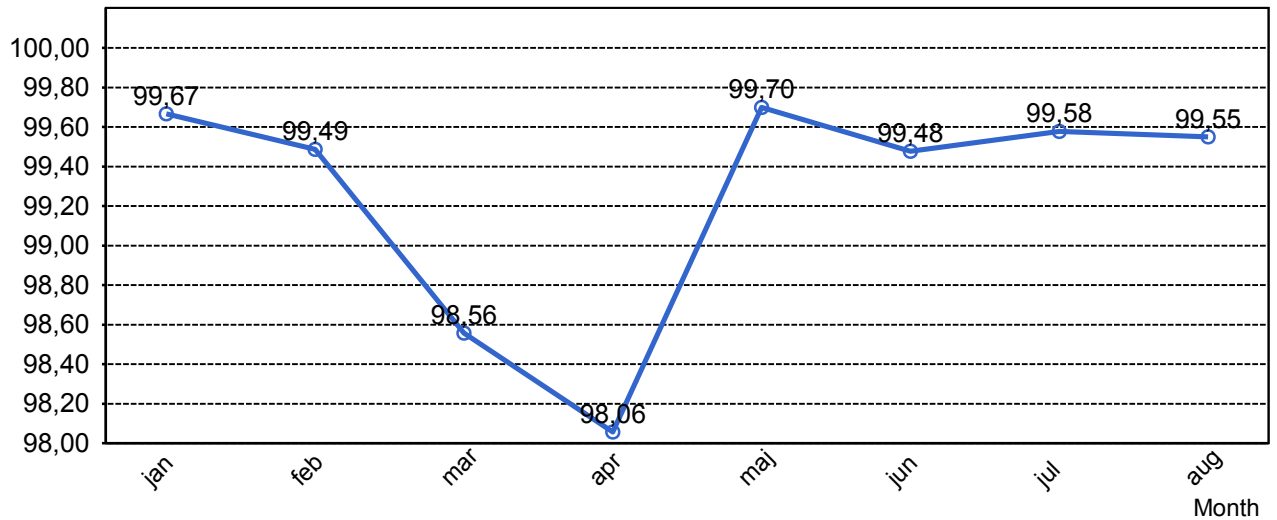
### 2.2 Orsaker till inställda avgångar.

Orsak	jan	feb	mar	apr	maj	jun	jul	aug
Entreprenör fordon	11	62	25	27	11	14	11	18
Entreprenör personal	6	15	27	0	8	16	6	1
SL	5	2	0	3	7	10	10	11
Trafikverket	18	72	488	878	83	211	176	119
Yttre omständigheter	164	115	162	90	91	67	46	100

### 2.3 Antal inställda avgångar under 2015 jämfört med 2014



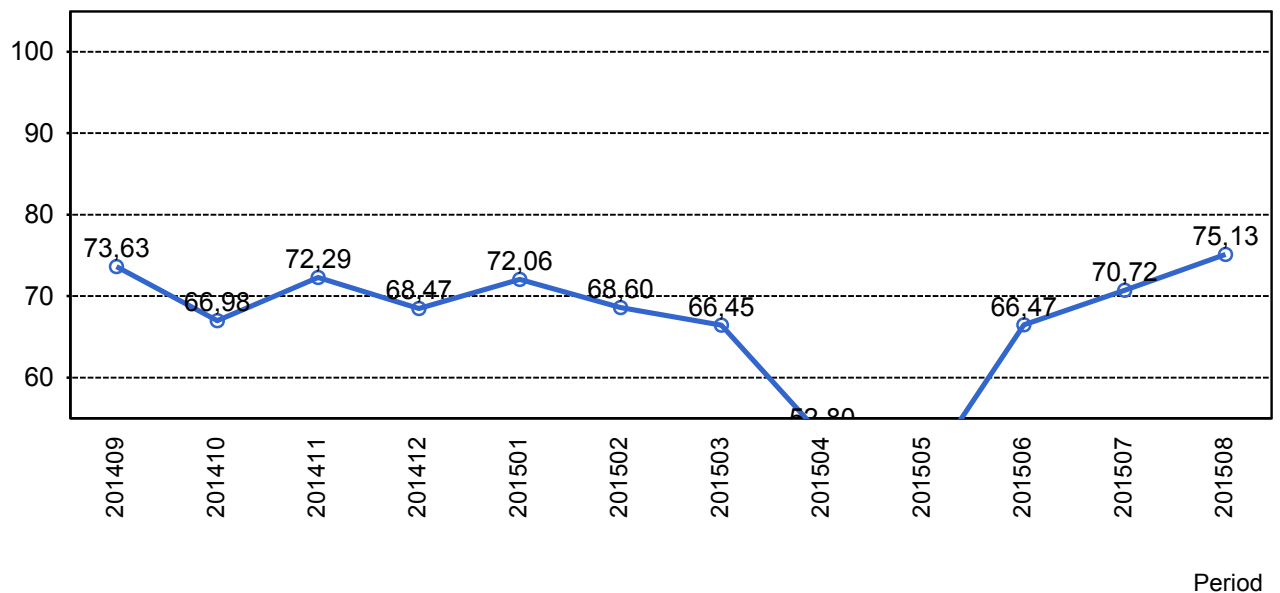
## 2.4 Andel utförda tågtimmar



## 2.5 Orsaker, ej utförda tågtimmar

Orsak	jan	feb	mar	apr	maj	jun	jul	aug
Entreprenör fordon	4	26	9	11	2	7	4	6
Entreprenör personal	2	5	10	0	1	7	3	0
SL	1	2	0	1	6	4	4	6
Trafikverket	4	19	166	255	15	43	31	36
Yttre omständigheter	42	23	46	26	23	13	8	18

## 2.6 Andel utförda tågakilometer

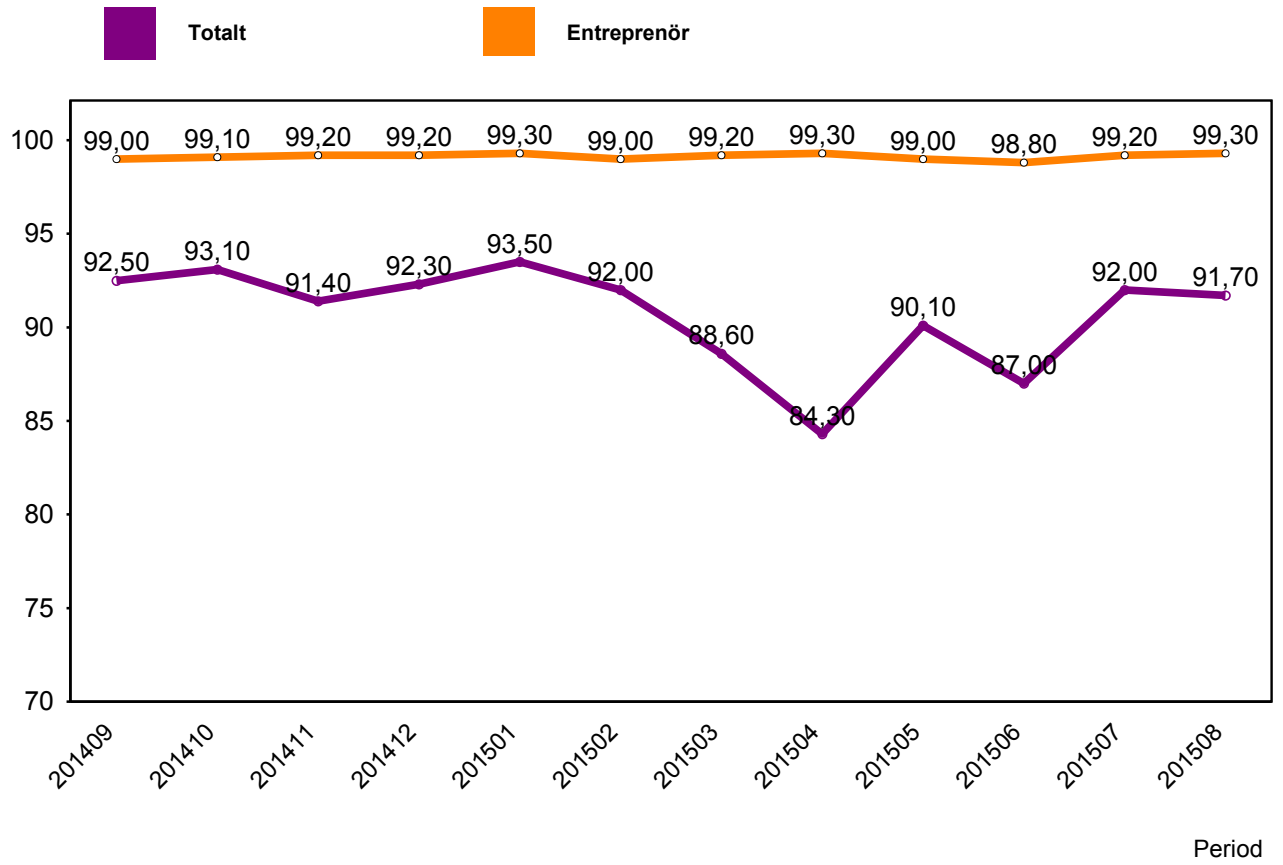


## 2.7 Orsaker, ej utförda tågakilometer

Orsak	jan	feb	mar	apr	maj	jun	jul	aug
Entreprenör fordon	268	1369	459	617	124	375	187	303
Entreprenör personal	100	291	544	0	50	422	155	7
SL	57	112	0	74	358	199	241	283
Trafikverket	241	967	9211	13028	835	2167	1686	2182
Yttre omständigheter	2254	1368	2815	1454	1237	698	413	990

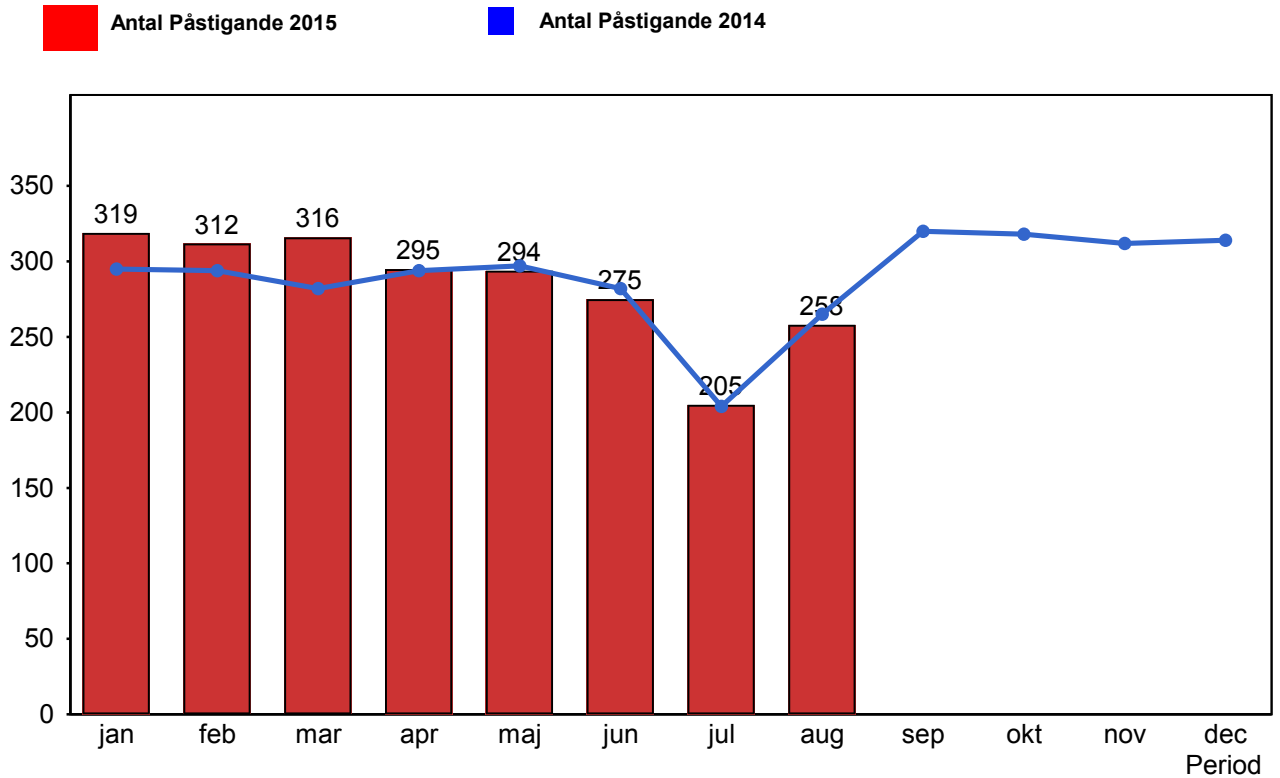
### 3. Punktlighet

#### 3.1 Punktlighet, avgångar.

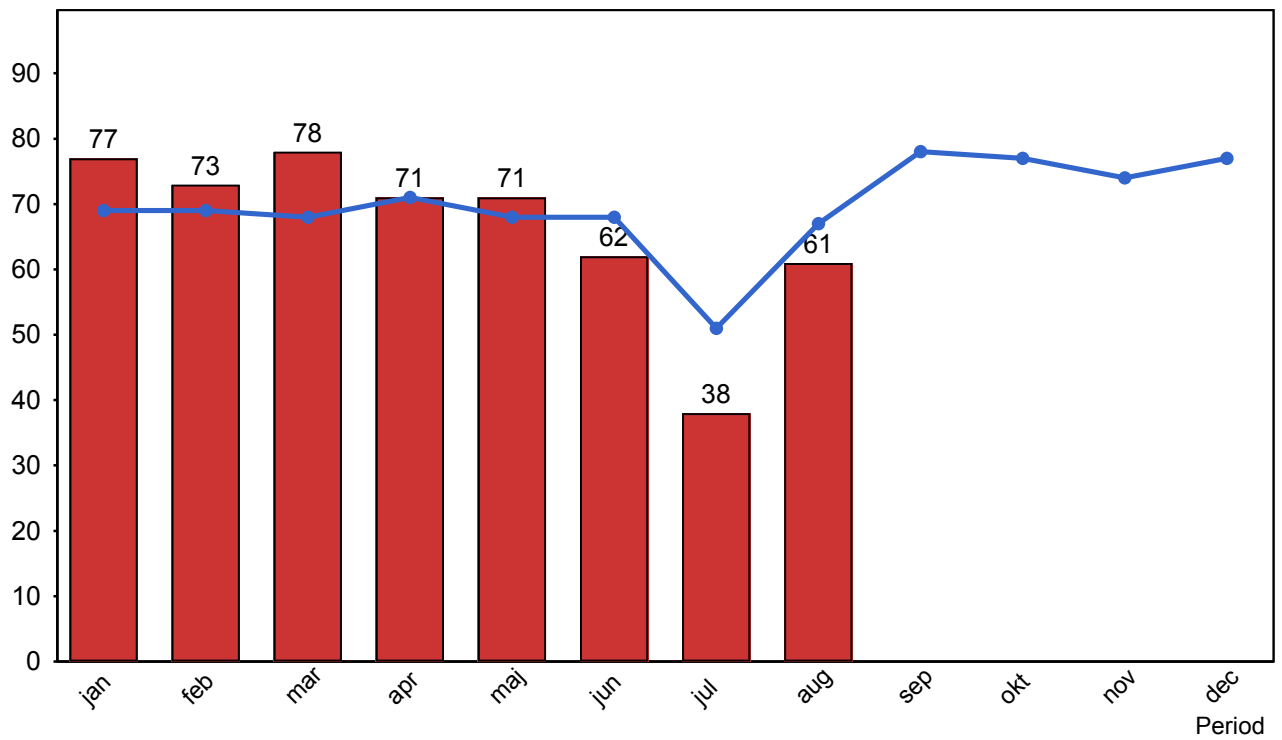


## 4. Påstigande

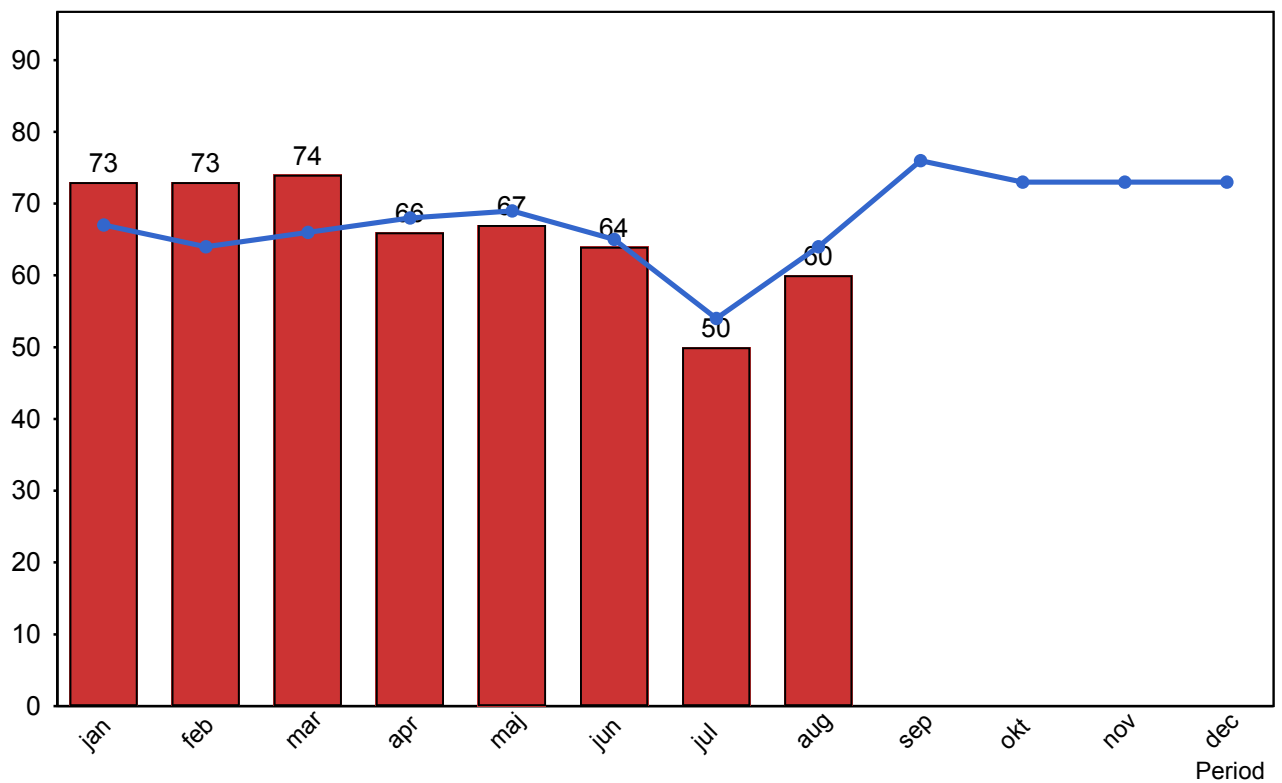
### 4.1 Antal påstigande per dygn (tusental)



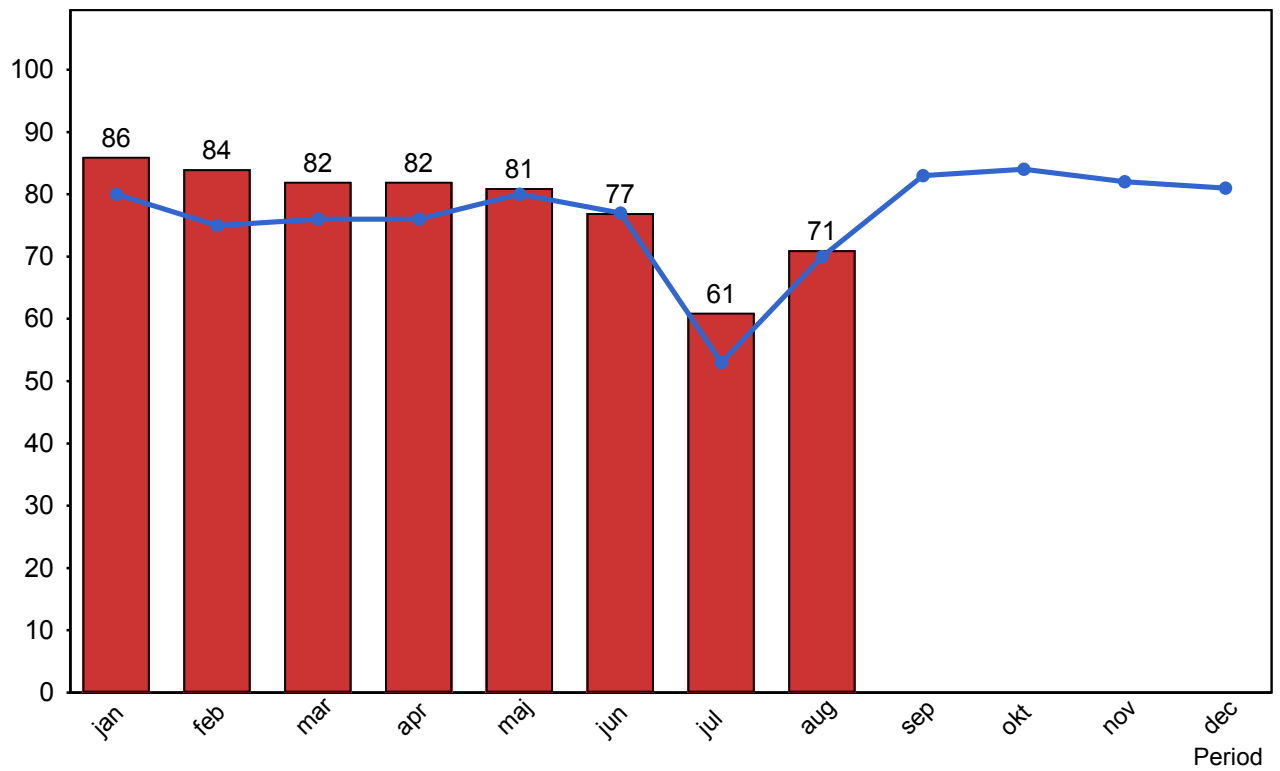
#### 4.2 Antal påstigande per dygn - Bålsta



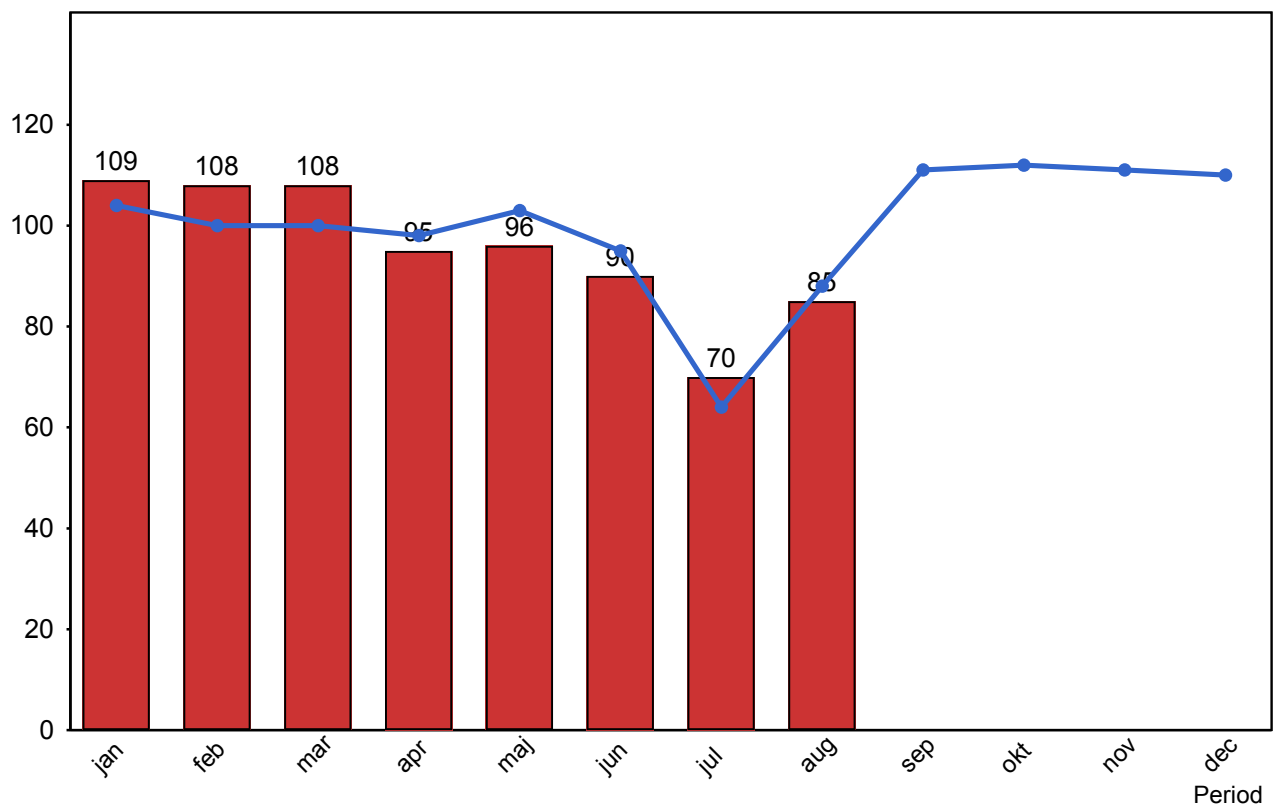
#### 4.3 Antal påstigande per dygn - Västerhaninge (inkl Nynäshamn)



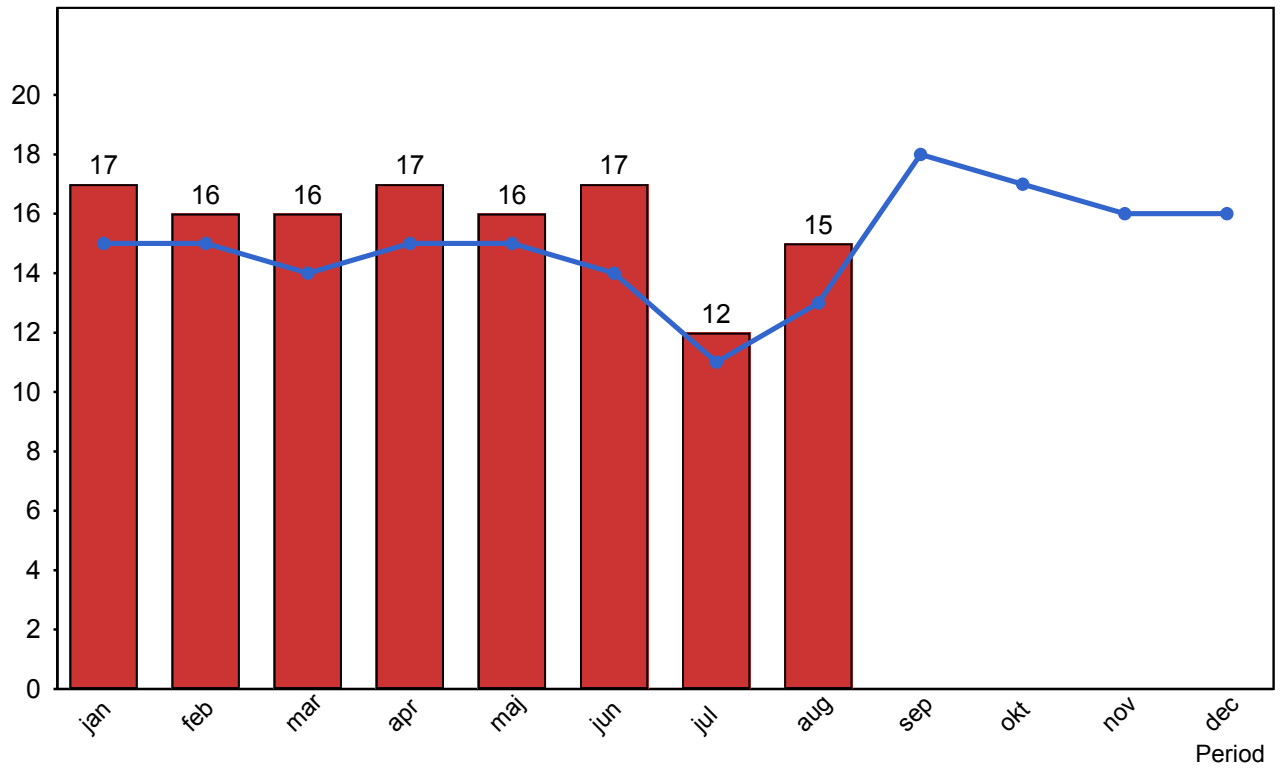
#### 4.4 Antal påstigande per dygn - Märsta



#### 4.5 Antal påstigande per dygn - Södertälje (inkl Gnesta)



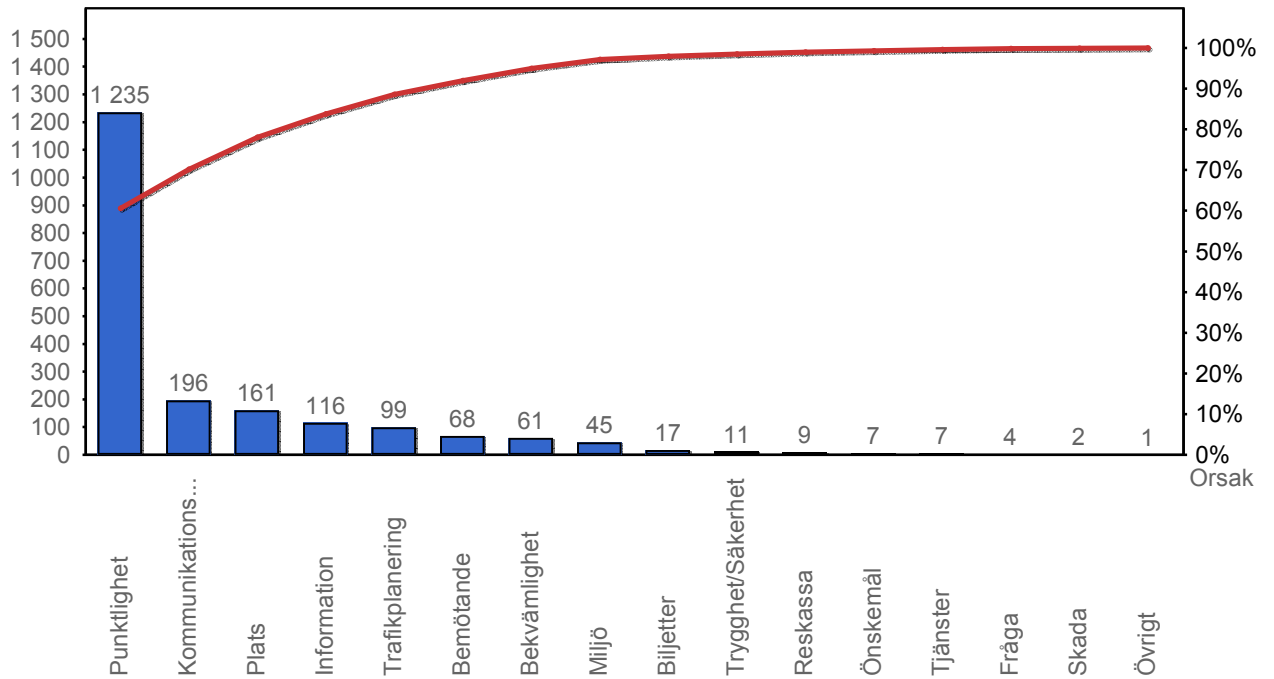
#### 4.5 Antal påstigande per dygn - Uppsala



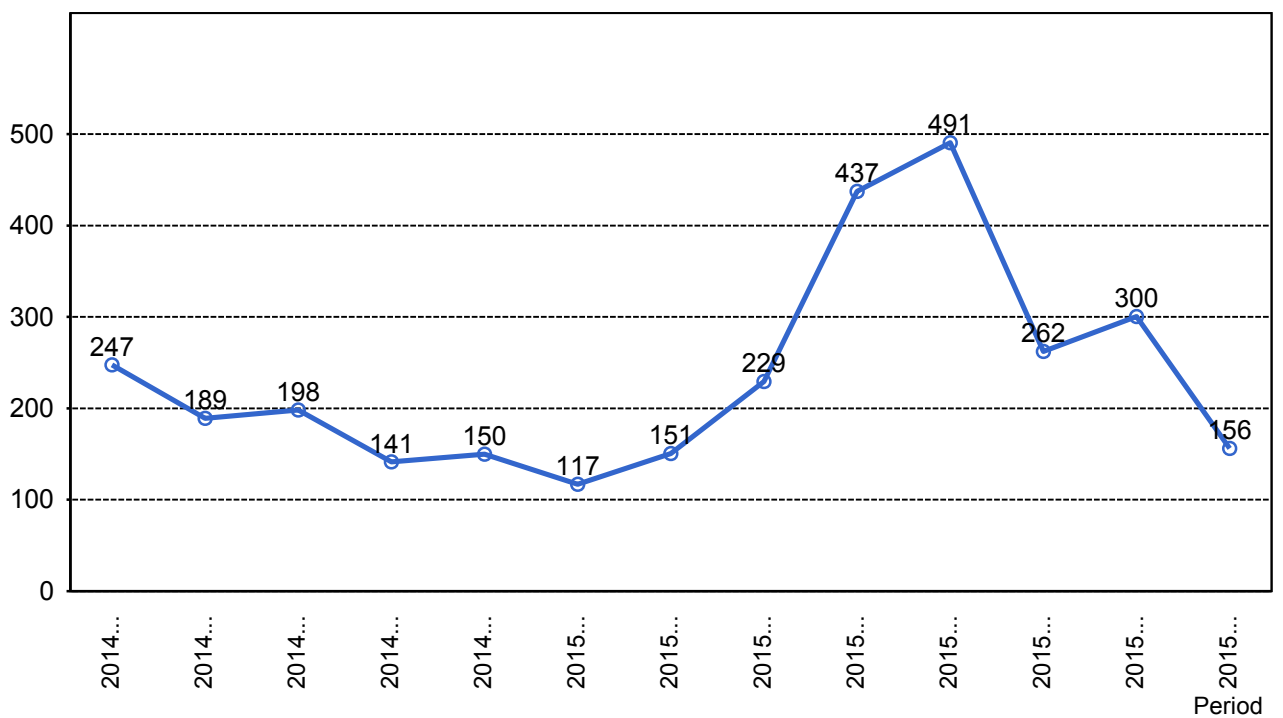


## 5. Kundensynpunkter

### 5.1 Kundensynpunkter per kategori



### 5.2 Antal kundsynpunkter per 1 000 000 påstigande



## 6. Resegaranti

### 6.1 Utbetalt belopp per måned

