

# Månadsrapport Buss:

Nobina

Sammanfattning av alla  
avtalsområden

December 2015

SL

Den här rapporten avser mätningar till och med December 2015.

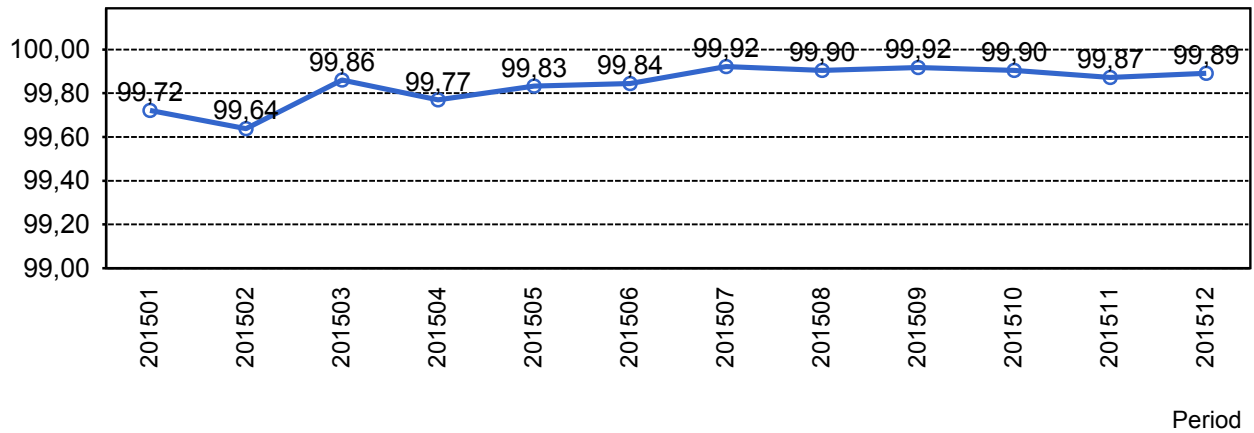
Följande källor används som underlag för rapporten:

- Entreprenörens avvikelserapporter
- ATR-material
- Kundtjänststatistik



## 2. Utförd och inställd trafik

### 2.1 Andel utförda avgångar i procent



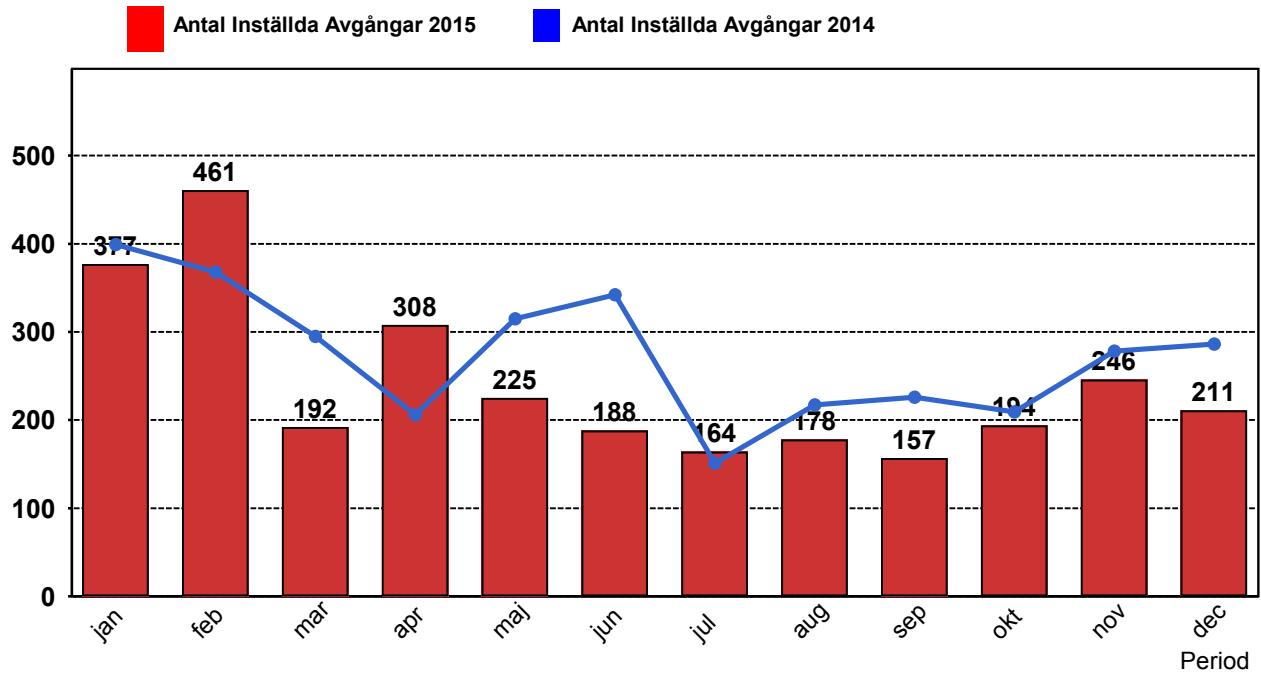
### 2.2 Orsaker till inställda avgångar.

| Orsak                | jan | feb | mar | apr | maj | jun | jul | aug | sep | okt | nov | dec |
|----------------------|-----|-----|-----|-----|-----|-----|-----|-----|-----|-----|-----|-----|
| Fordon               | 194 | 180 | 110 | 188 | 133 | 99  | 98  | 81  | 102 | 117 | 119 | 113 |
| Övrigt               | 0   | 82  | 0   | 0   | 0   | 0   | 0   | 0   | 0   | 0   | 0   | 0   |
| Personal             | 43  | 50  | 42  | 44  | 45  | 38  | 38  | 71  | 32  | 43  | 50  | 40  |
| Yttre omständigheter | 140 | 149 | 40  | 76  | 47  | 51  | 28  | 26  | 23  | 34  | 77  | 58  |
| Totalt               | 377 | 461 | 192 | 308 | 225 | 188 | 164 | 178 | 157 | 194 | 246 | 211 |

### 2.3 Antal förstärkningsturer.

| Orsak        | jan | feb | mar | apr | maj | jun | jul | aug | sep | okt | nov | dec |
|--------------|-----|-----|-----|-----|-----|-----|-----|-----|-----|-----|-----|-----|
| Förstärkning | 582 | 457 | 453 | 360 | 461 | 483 | 85  | 315 | 429 | 529 | 495 | 710 |

## 2.4 Antal inställda turer under 2015 jämfört med 2014

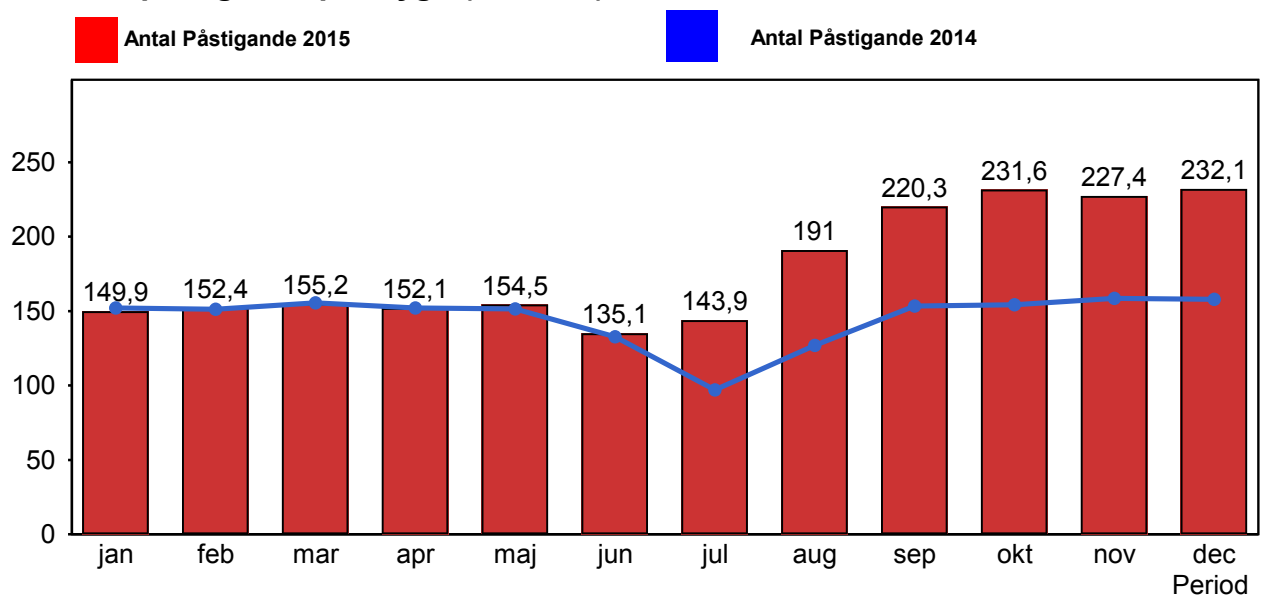


## 2.5 Antal inställda turer per avtalsområde under 2015

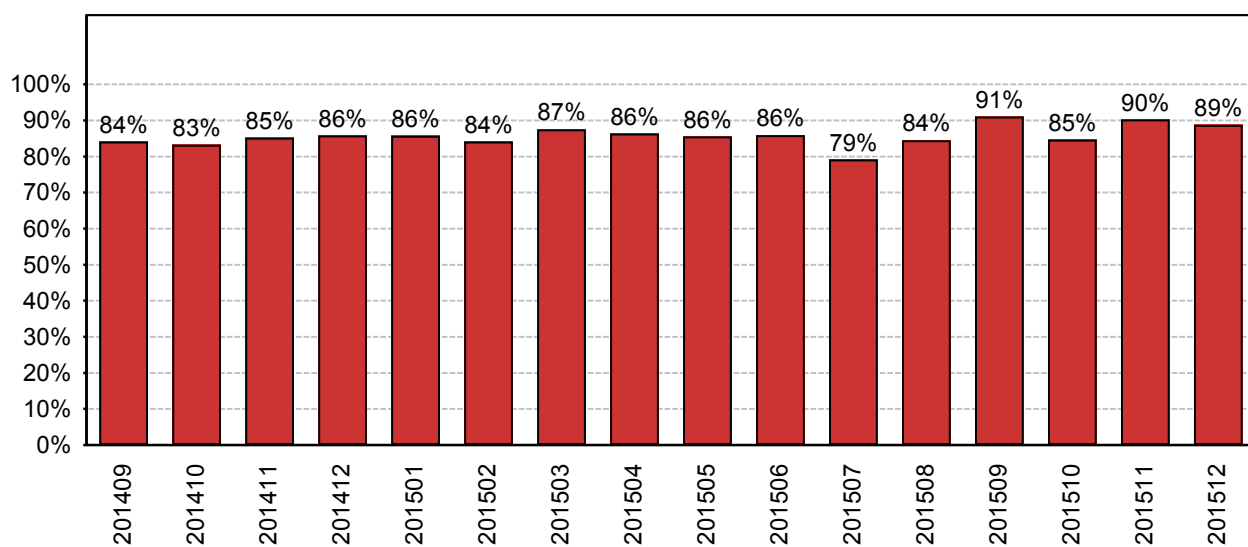
| Avtalsområde          | jan | feb | mar | apr | maj | jun | jul | aug | sep | okt | nov | dec |
|-----------------------|-----|-----|-----|-----|-----|-----|-----|-----|-----|-----|-----|-----|
| Handen                | 0   | 0   | 0   | 0   | 0   | 0   | 41  | 44  | 33  | 38  | 49  | 50  |
| Järfälla/Upplands-Bro | 109 | 156 | 81  | 68  | 76  | 54  | 36  | 46  | 50  | 59  | 87  | 57  |
| Norrtälje             | 24  | 27  | 3   | 6   | 4   | 8   | 10  | 5   | 7   | 7   | 13  | 24  |
| Nynäshamn             | 0   | 0   | 0   | 0   | 0   | 0   | 4   | 2   | 2   | 2   | 8   | 5   |
| Södertälje            | 166 | 117 | 52  | 118 | 55  | 78  | 52  | 54  | 37  | 76  | 62  | 57  |
| Tyresö                | 78  | 161 | 56  | 116 | 90  | 48  | 21  | 27  | 28  | 12  | 27  | 18  |

## 3. Påstigande

### 3.1 Antal påstigande per dygn (tusental)



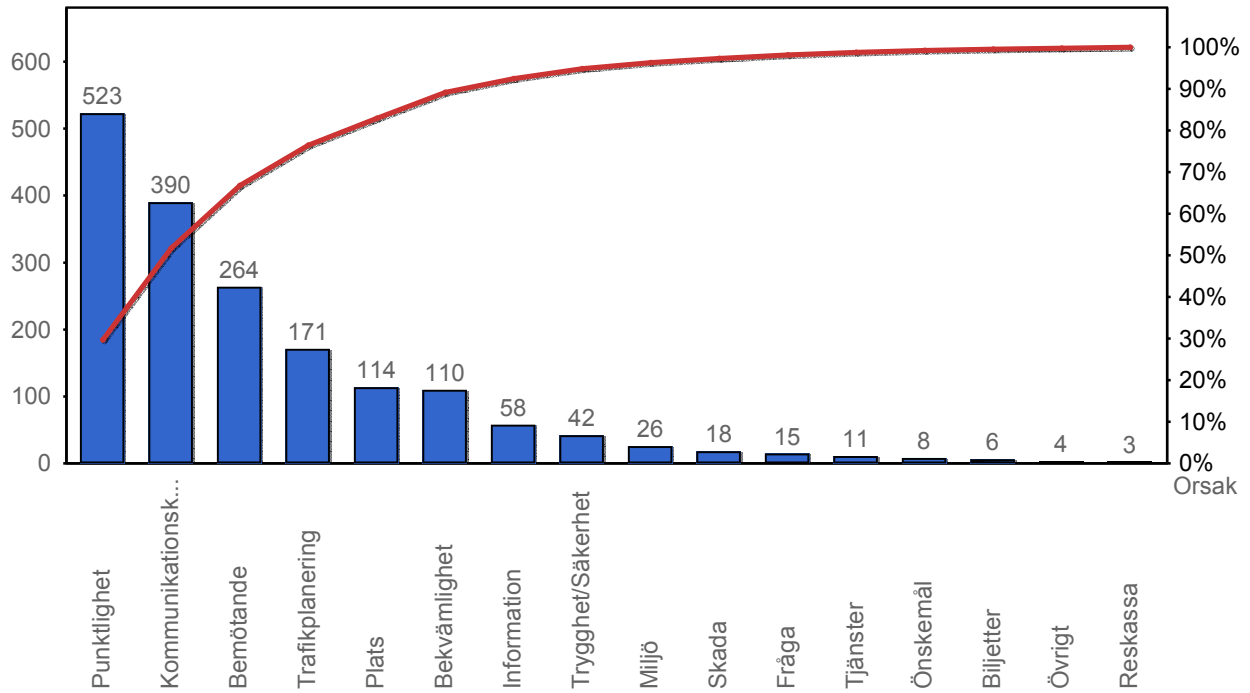
### 3.2 Valideringsgrad (%) (VBP/Antal påstigande, medelvärde per vardag)



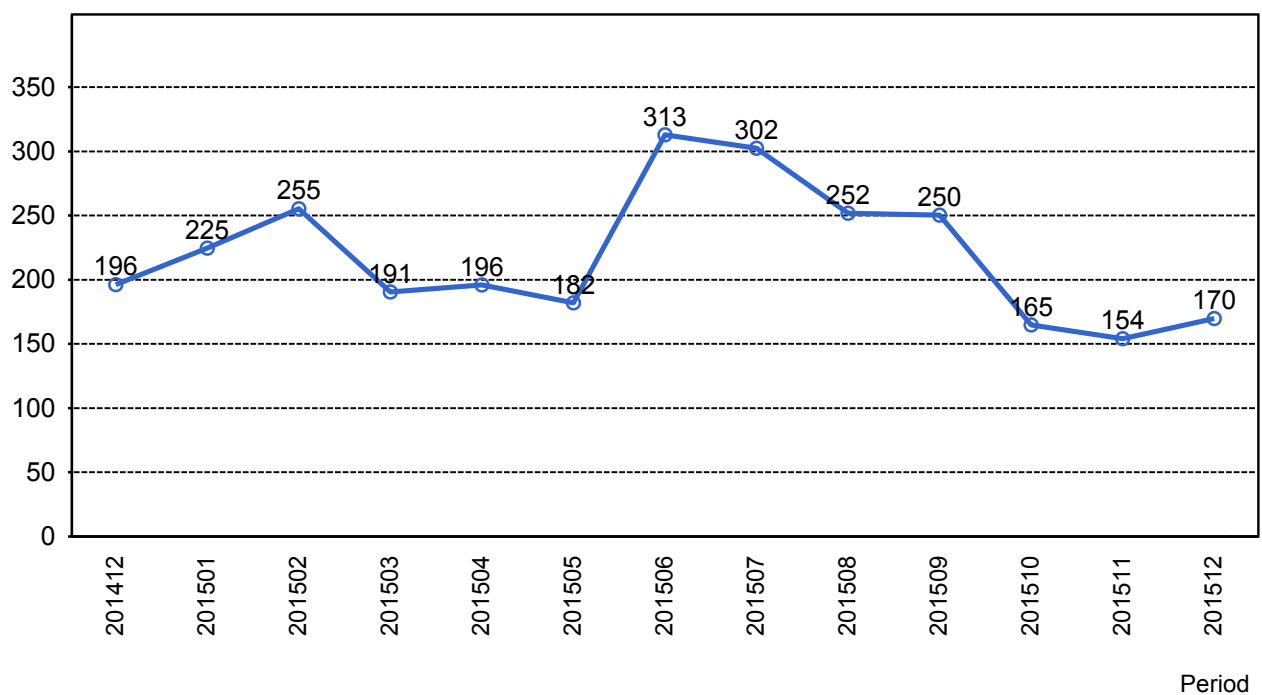
År-Månad

## 4. Kundensynpunkter

### 4.1 Kundensynpunkter per kategori



### 4.2 Antal kundsynpunkter per 1 000 000 påstigande



## 5. Resegaranti

### 5.1 Utbetalt belopp per måned

