

# Månadsrapport för Spårväg City

## AB Stockholms Spårvägar

December 2015

SL

Den här rapporten avser mätningar till och med December 2015.

Följande källor används som underlag för rapporten:

- Entreprenörens avvikelserrapporter
- ATR-material
- Kundtjänststatistik

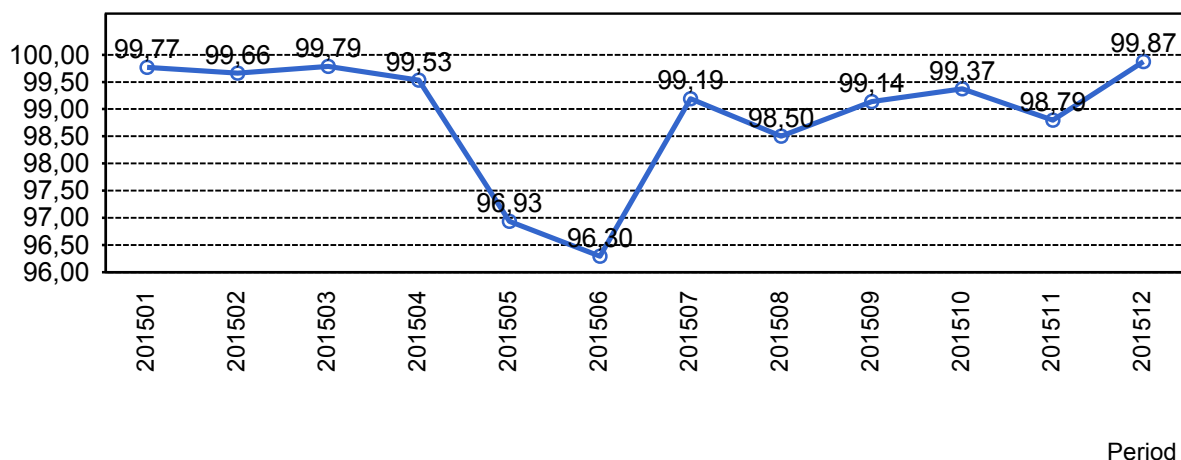


# **1. Kommentarer**

Kommentarer för Avtalsområde Spårväg City December 2015

## 2. Utförd och inställd trafik

### 2.1 Andel utförda avgångar i procent



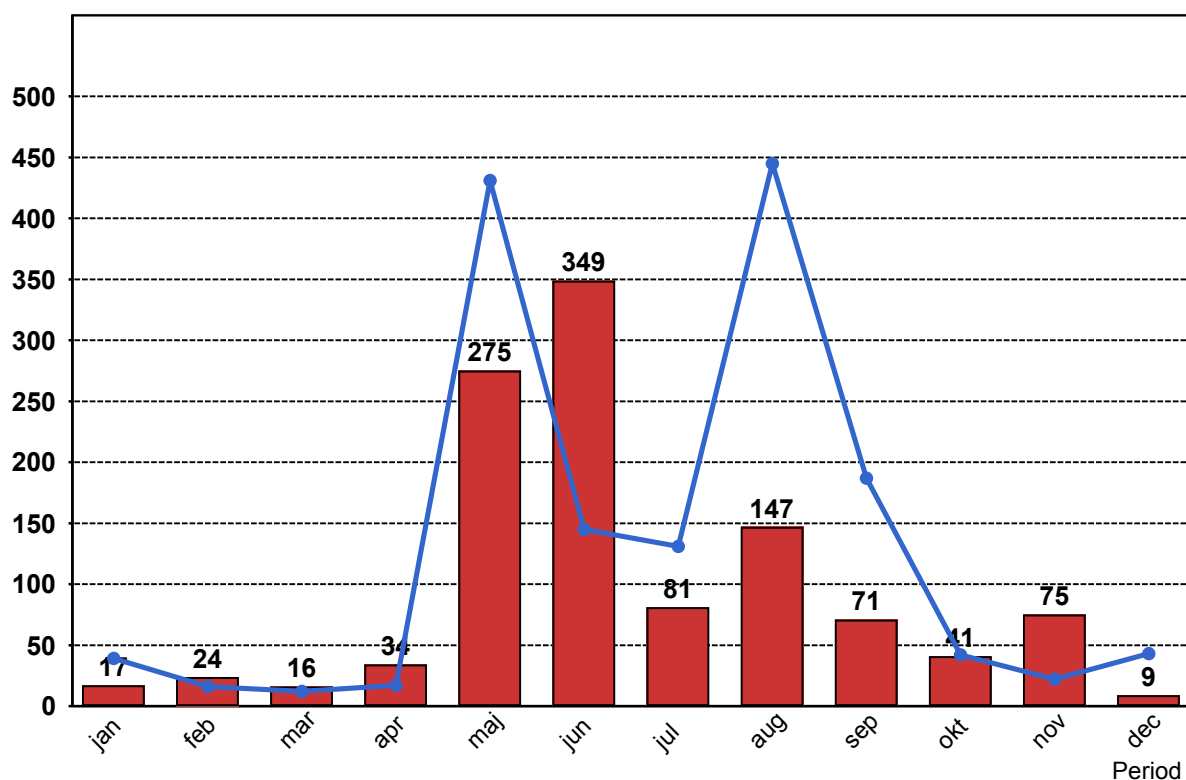
### 2.2 Orsaker till inställda avgångar.

Orsak	jan	feb	mar	apr	maj	jun	jul	aug	sep	okt	nov	dec
Entreprenör	2	0	0	4	6	8	4	7	5	7	0	1
Övrigt	0	0	0	0	0	0	0	0	0	12	0	0
SL Bana/Signal	6	2	0	0	49	147	6	0	0	0	1	0
SL Fordon	0	0	0	0	4	4	6	0	0	0	0	0
Underhållsentreprenör	5	0	0	0	0	0	0	1	0	0	0	0
Yttre omständigheter	4	22	16	30	216	190	65	139	66	22	74	8

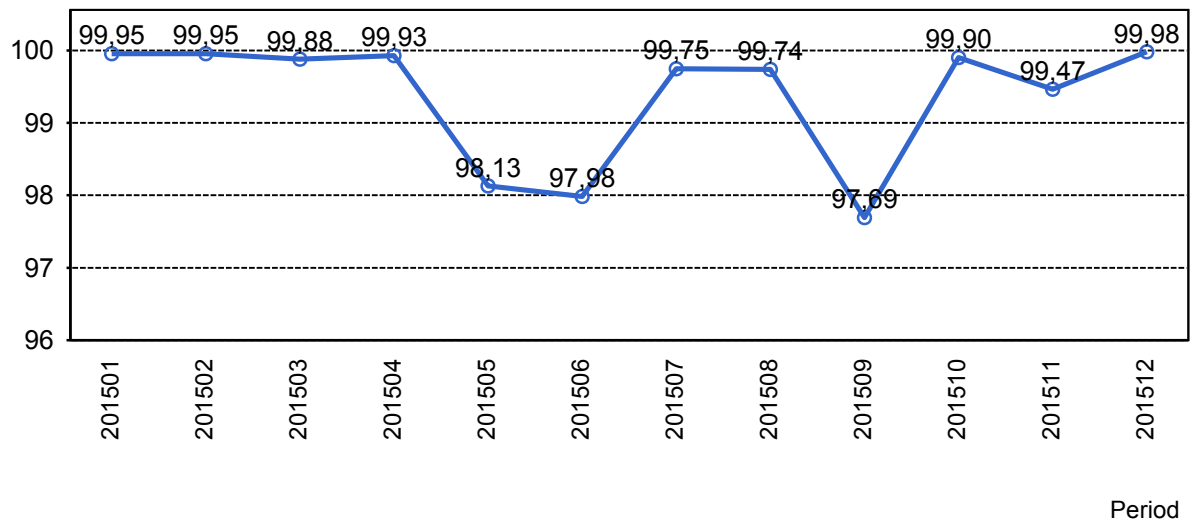
### 2.3 Antal inställda avgångar under 2015 jämfört med 2014

■ Antal Inställda Avgångar 2015

■ Antal Inställda Avgångar 2014



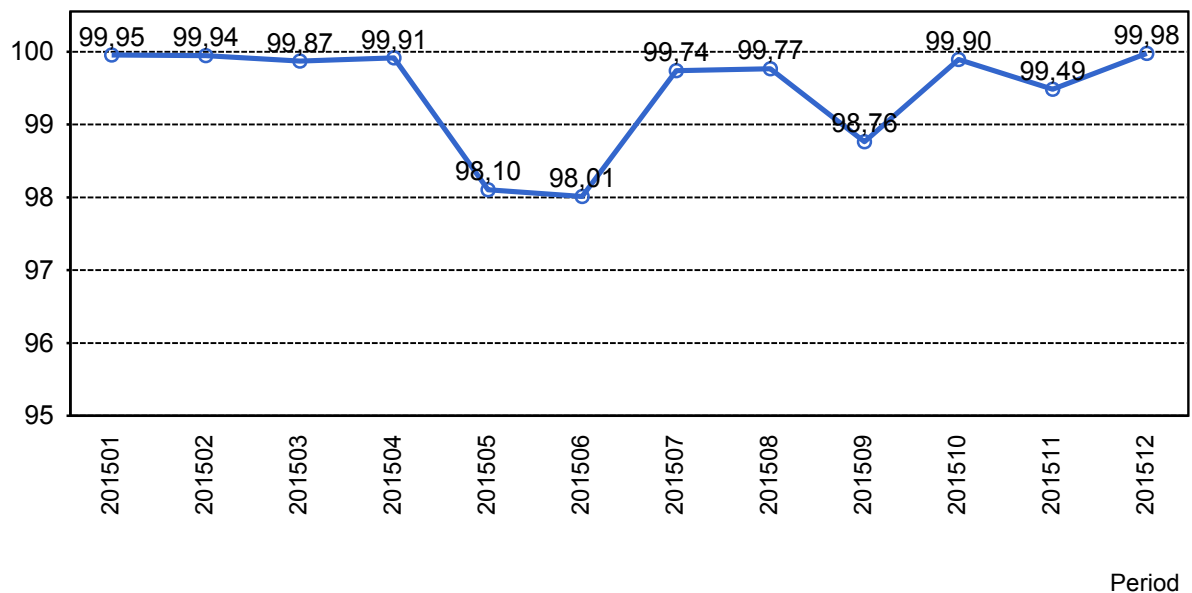
## 2.4 Andel utförda tågtimmar



## 2.5 Orsaker, ej utförda tågtimmar

Orsak	jan	feb	mar	apr	maj	jun	jul	aug	sep	okt	nov	dec
Entreprenör	0	0	0	0	0	0	0	0	0	1	0	0
SL Bana/Signal	0	0	0	0	9	32	0	0	35	0	0	0
SL Fordon	0	0	0	0	0	0	0	0	0	0	0	0
Underhållsentreprenör	0	0	0	0	0	0	0	0	0	0	0	0
Yttre omständigheter	0	0	2	1	27	8	5	5	4	0	7	0

## 2.6 Andel utförda tågakilometer

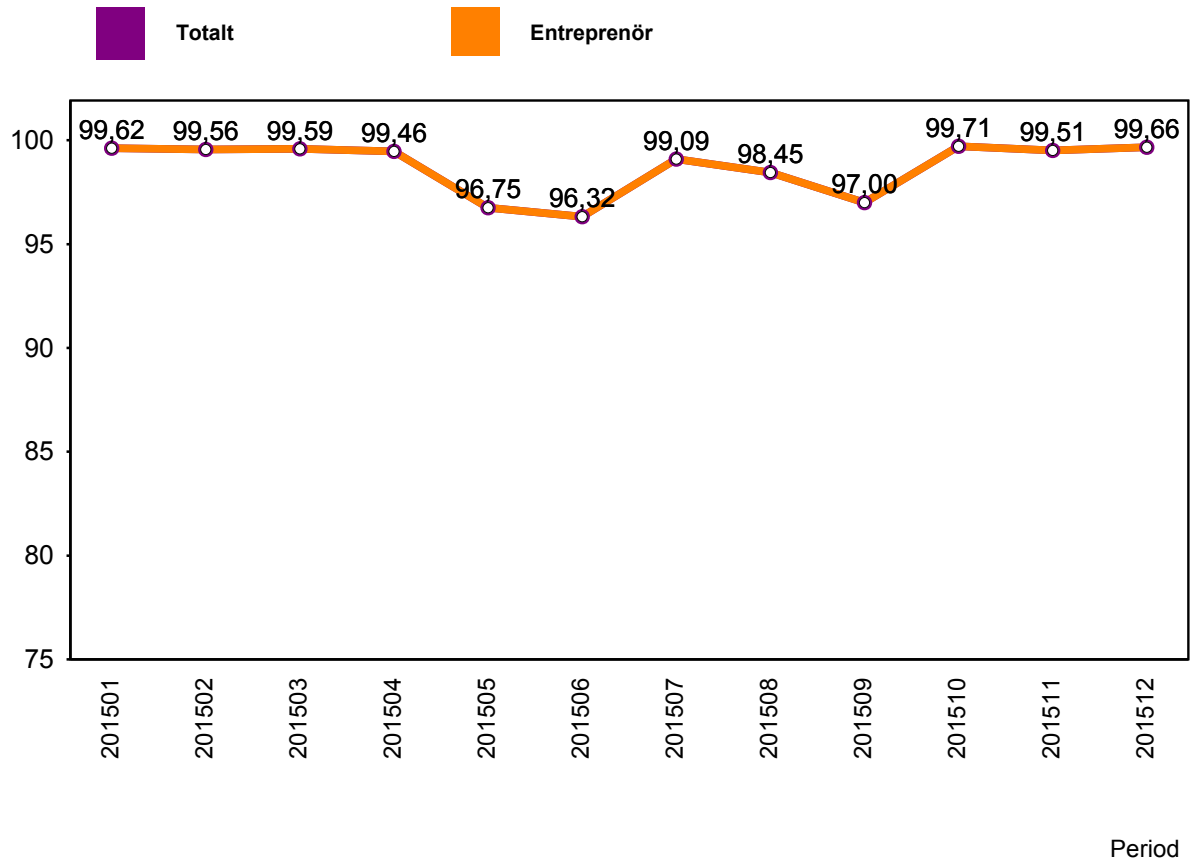


## 2.7 Orsaker, ej utförda tågakilometer

Orsak	jan	feb	mar	apr	maj	jun	jul	aug	sep	okt	nov
Entreprenör	1	0	0	2	3	4	4	3	1	14	0
SL Bana/Signal	4	4	0	0	134	470	7	0	259	0	1
SL Fordon	0	0	0	0	2	2	2	0	0	0	0
Underhållsentreprenör	5	0	0	0	0	0	0	2	0	0	0
Yttre omständigheter	2	9	31	18	396	117	70	68	66	8	100

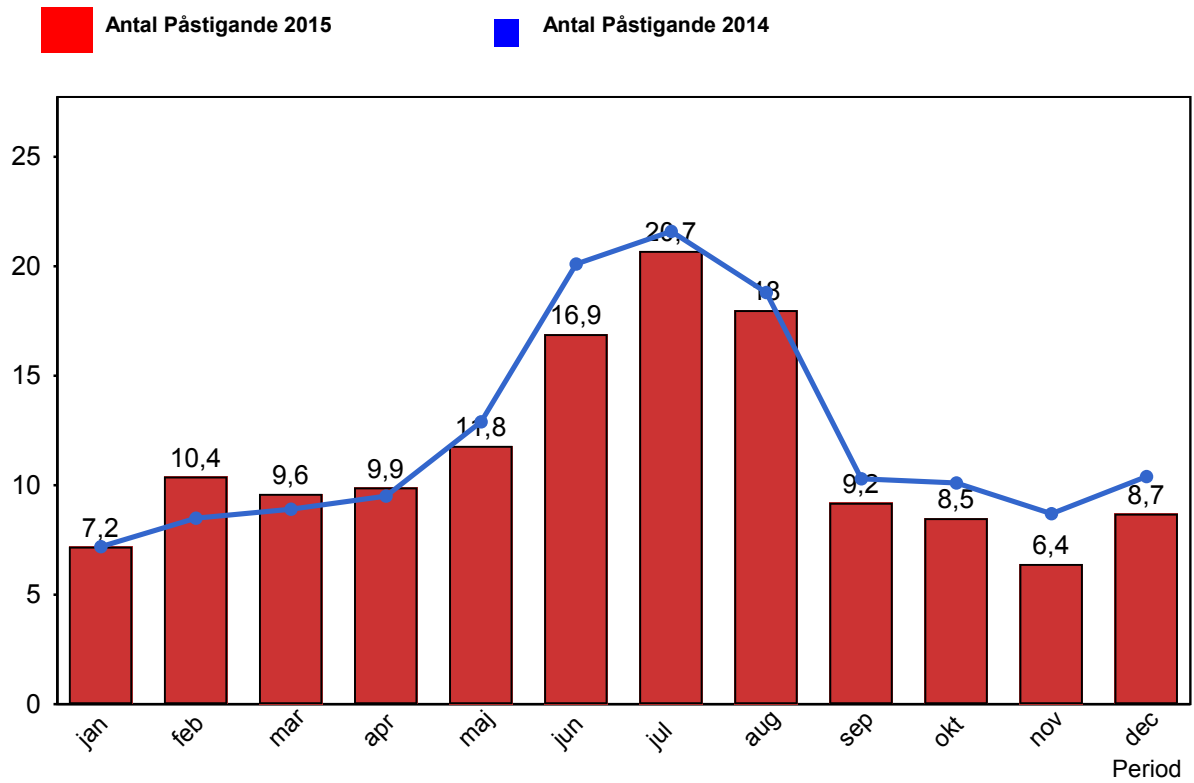
### 3. Punktlighet

#### 3.1 Punktlighet, avgångar.



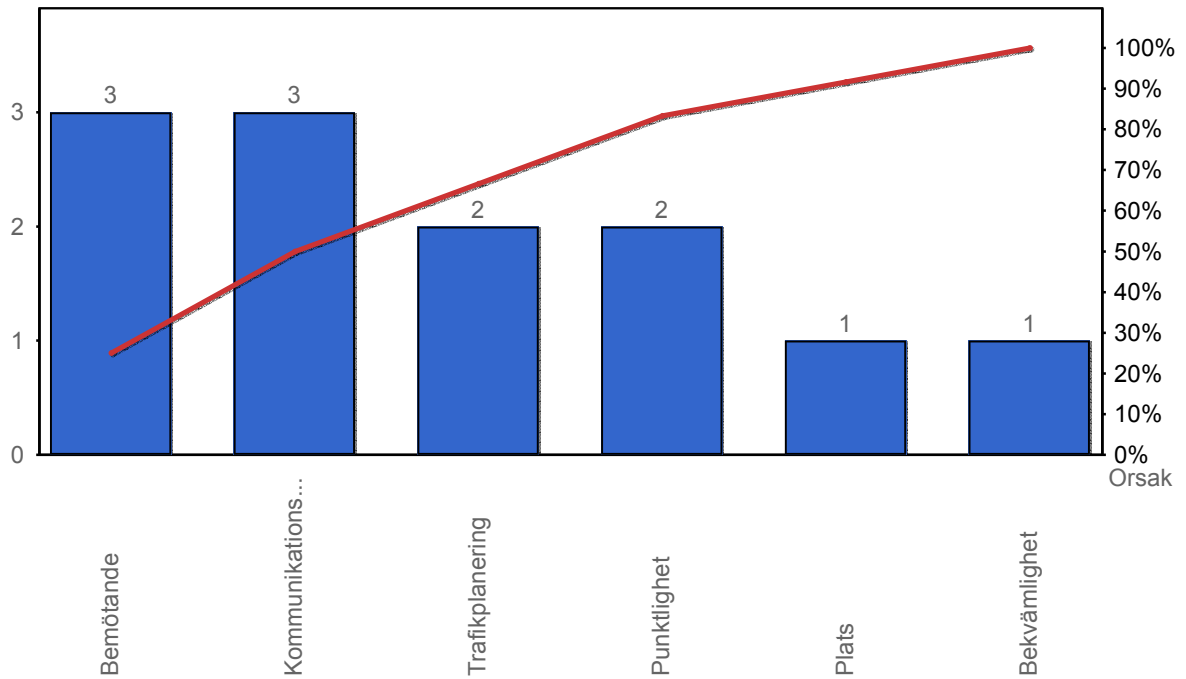
## 4. Påstigande

### 4.1 Antal påstigande per dygn (tusental)

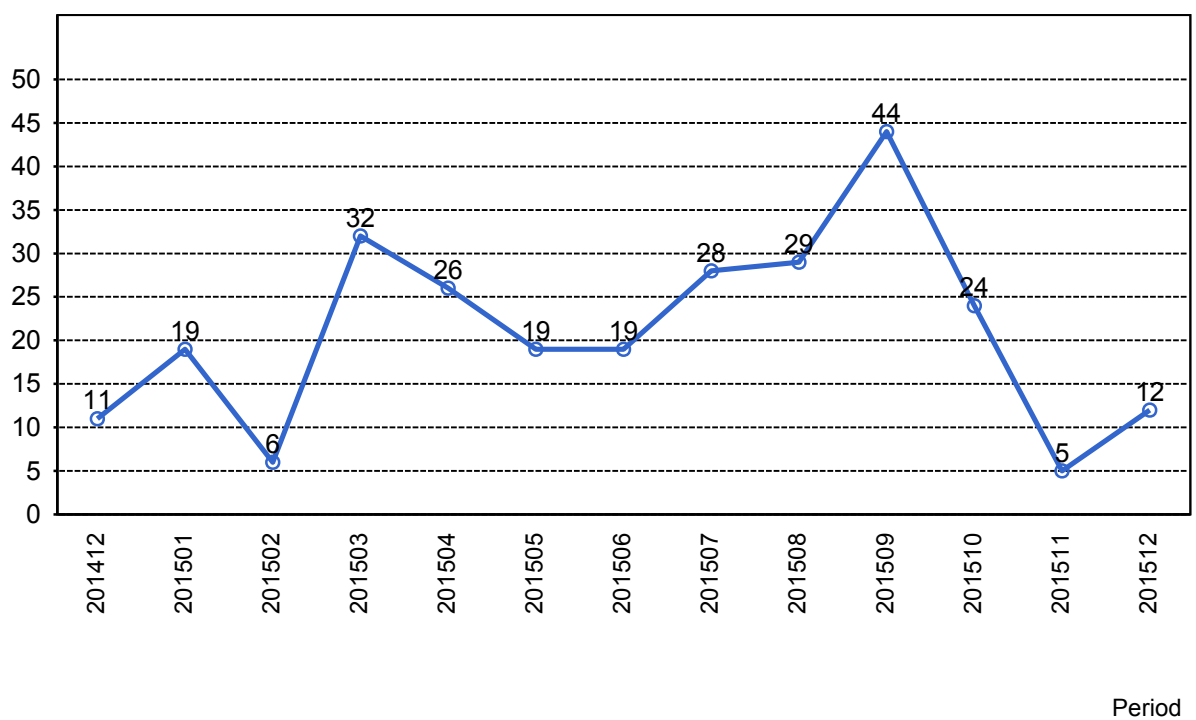


## 5. Kundensynpunkter

### 5.1 Kundensynpunkter per kategori



### 5.2 Antal kundsynpunkter per 1 000 000 påstigande



## 6. Resegaranti

### 6.1 Utbetalt belopp per måned

