

Månadsrapport Tunnelbanan, avtalsområde:

# Röd linje

MTR

Februari 2015

SL

Den här rapporten avser mätningar till och med Februari 2015.

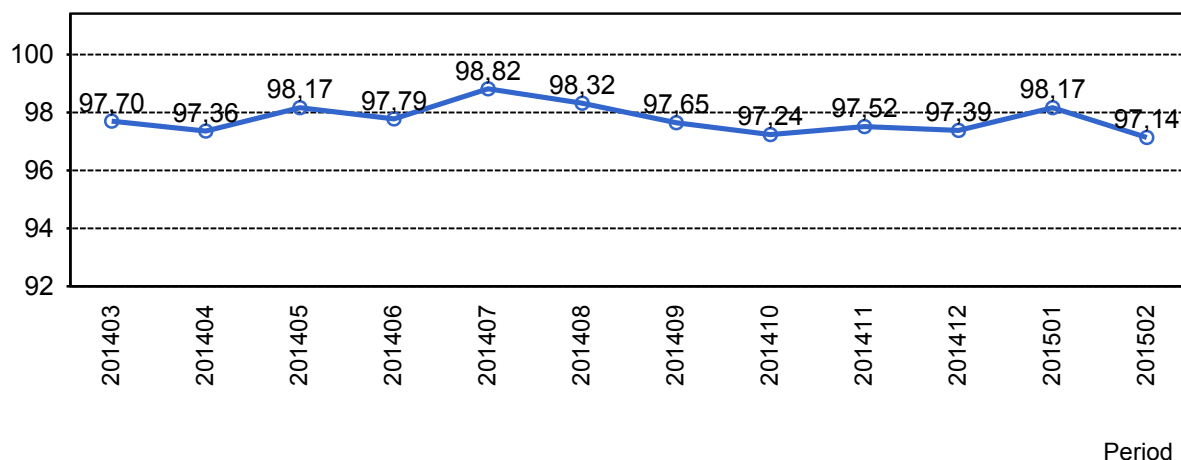
Följande källor används som underlag för rapporten:

- Entreprenörens avvikelserrapporter
- ATR-material
- Kundtjänststatistik



# 1. Utförd och inställd trafik

## 1.1 Andel utförda avgångar i procent.



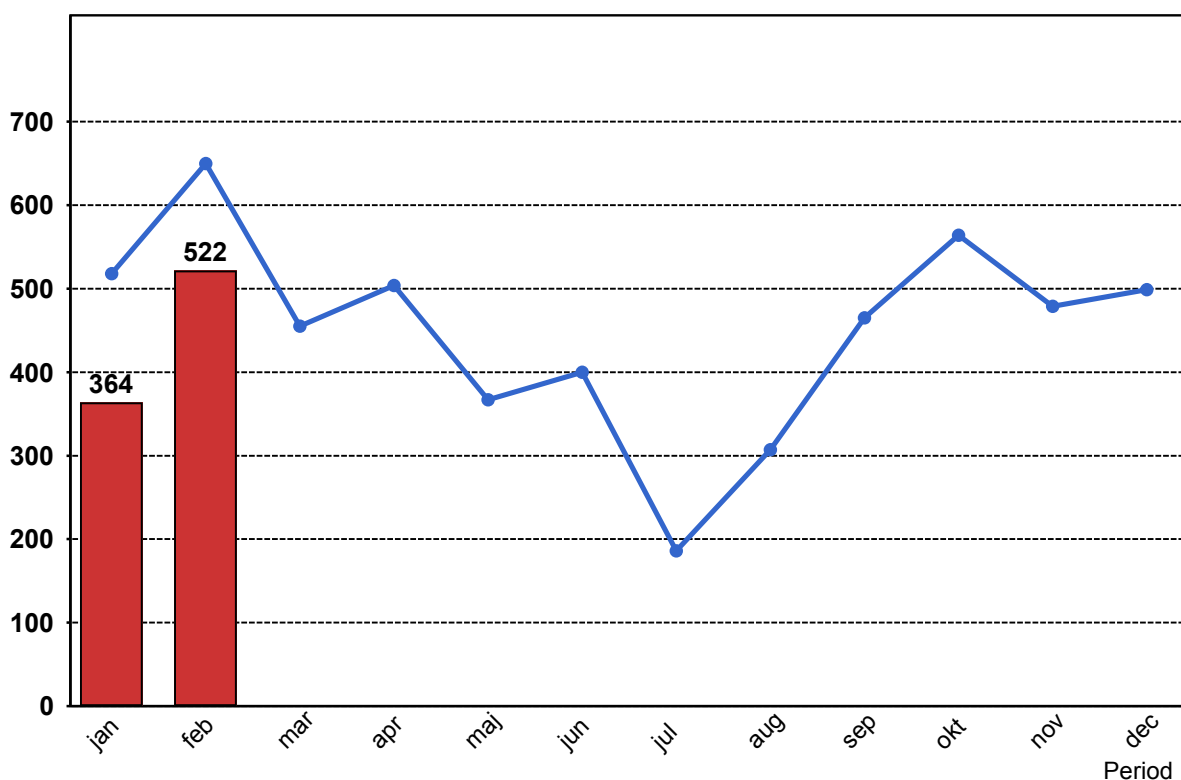
## 1.2 Orsaker till inställda avgångar.

Orsak	jan	feb
Entreprenör	92	175
SL Bana/Signal	68	68
Underhållsentreprenör	131	94
Yttre omständigheter	73	185

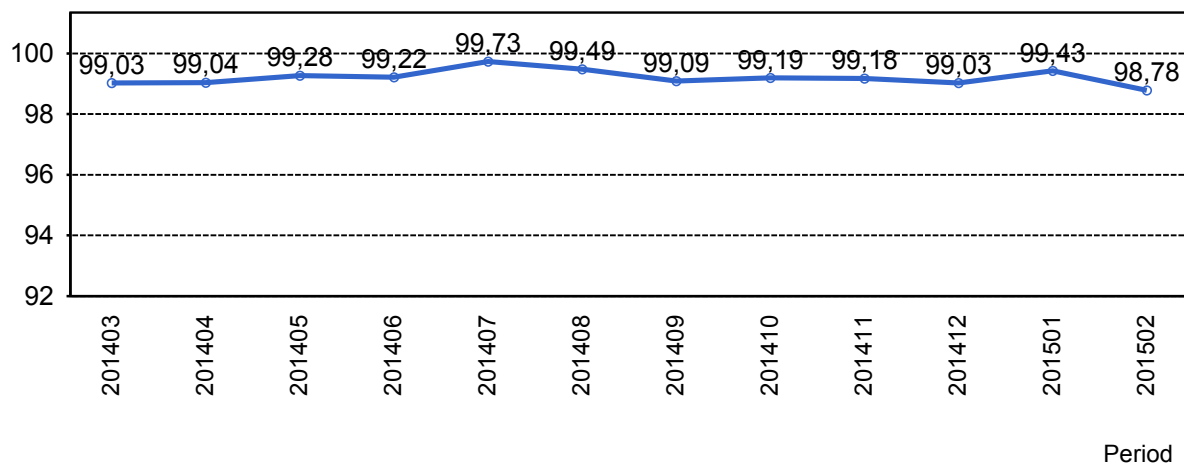
## 1.3 Antal inställda avgångar under 2015 jämfört med 2014

■ Antal Inställda Avgångar 2015

■ Antal Inställda Avgångar 2014



### 1.4 Andel utförda tågtimmar



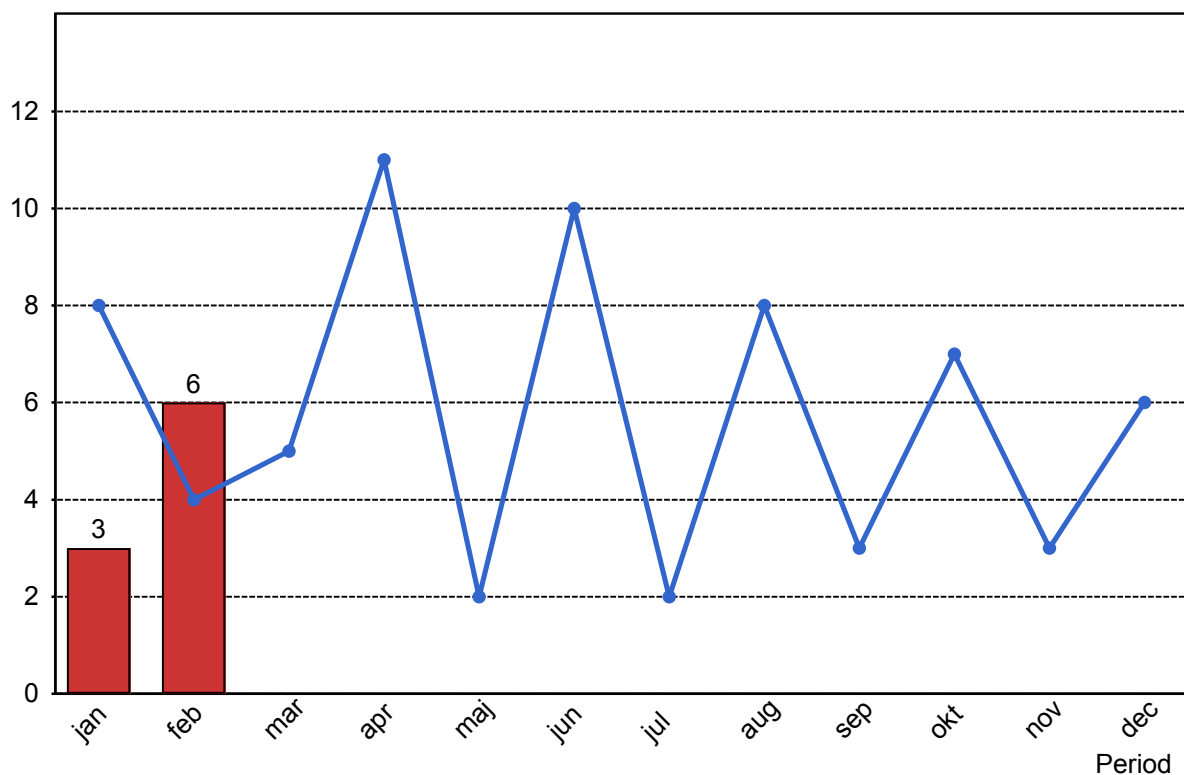
### 1.5 Ansvarsfördelning, stopp i trafiken.

Orsak	jan	feb
Entreprenör	0	1
Underhållsentreprenör	1	2
Yttre omständigheter	2	3
Totalt	3	6

### 1.6 Antal stopp i trafiken under 2015 jämfört med 2014

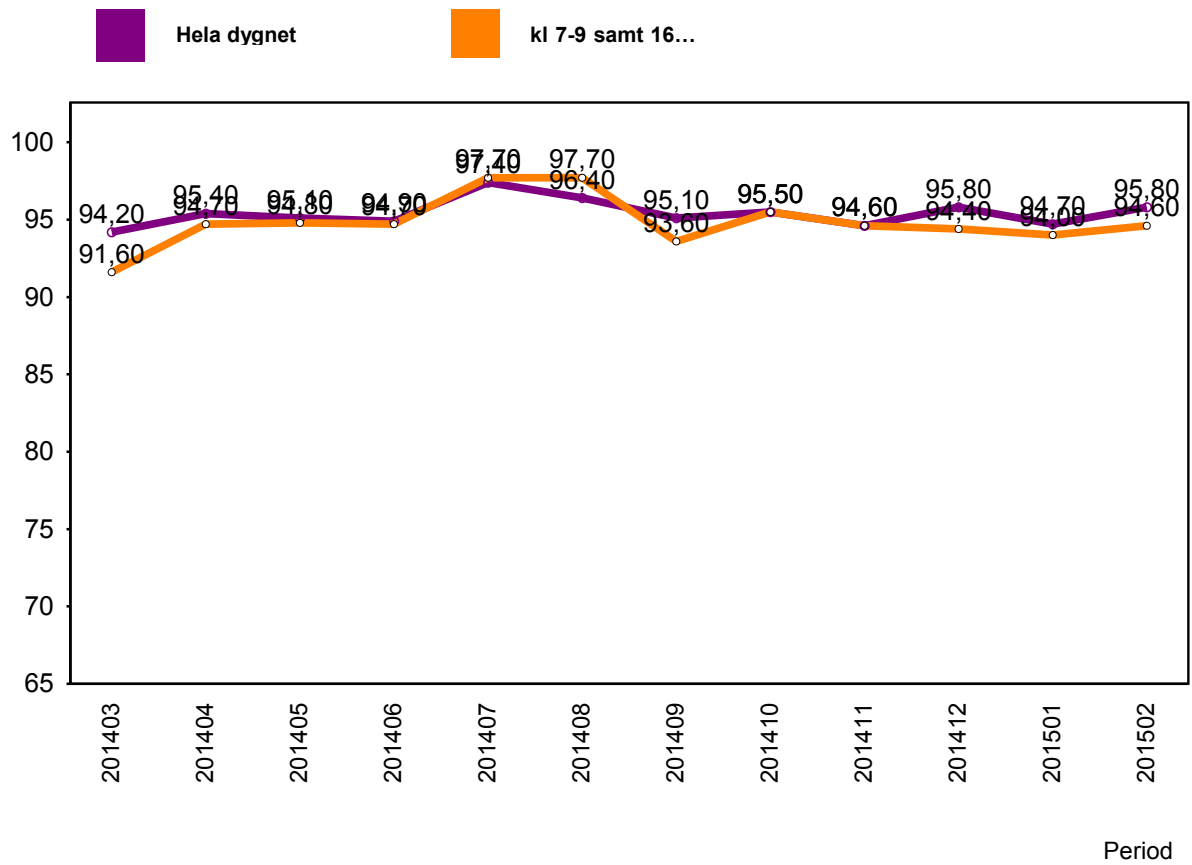
■ Antal Stopp 2015

■ Antal Stopp 2014



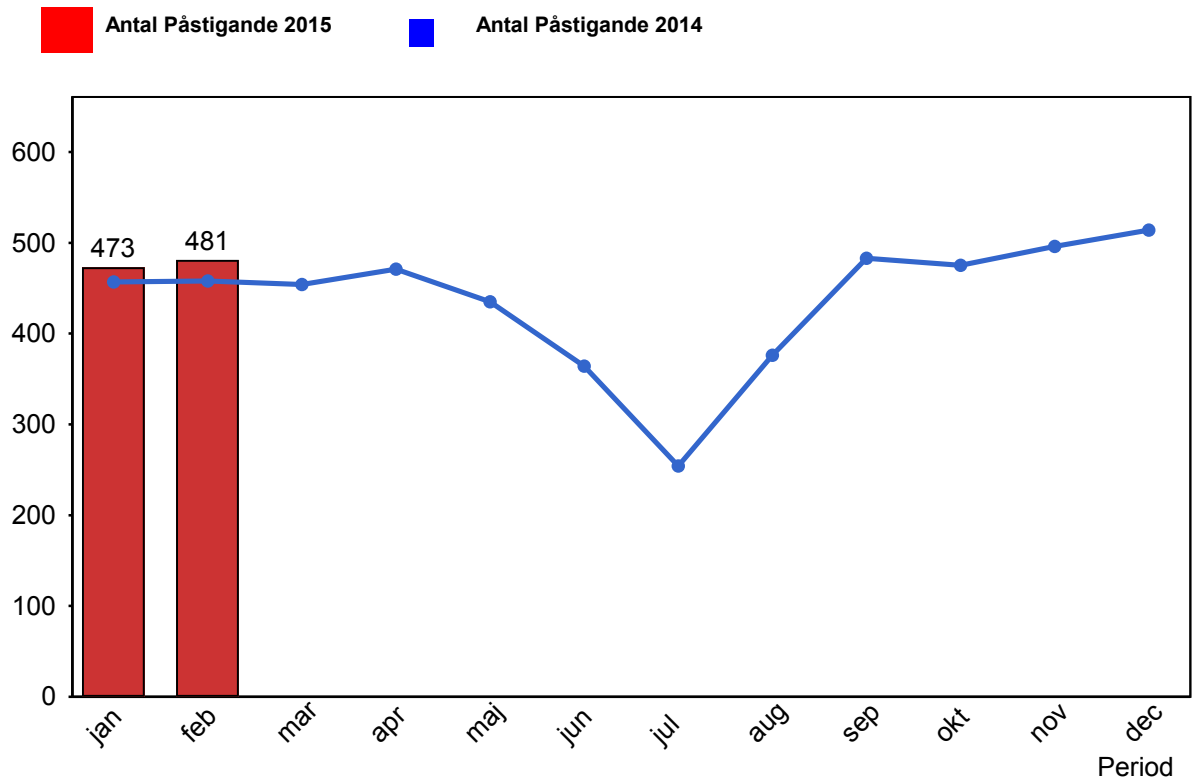
## 2. Punktlighet

### 2.1 Punktlighet, avgångar.



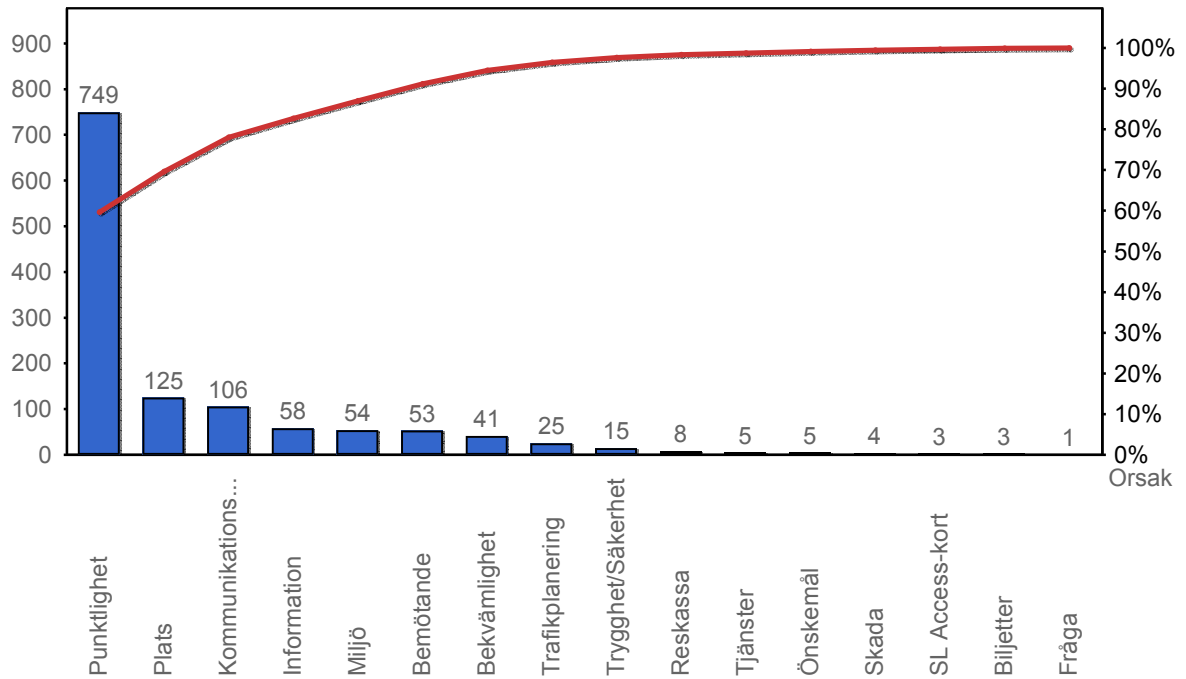
### 3. Påstigande

#### 3.1 Antal påstigande per dygn (tusental)



## 4. Kundensynpunkter

### 4.1 Kundensynpunkter per kategori



### 4.2 Antal kundsynpunkter per 1 000 000 påstigande

