

Månadsrapport för Roslagsbanan

Arriva

Februari 2015

SL

Den här rapporten avser mätningar till och med Februari 2015.

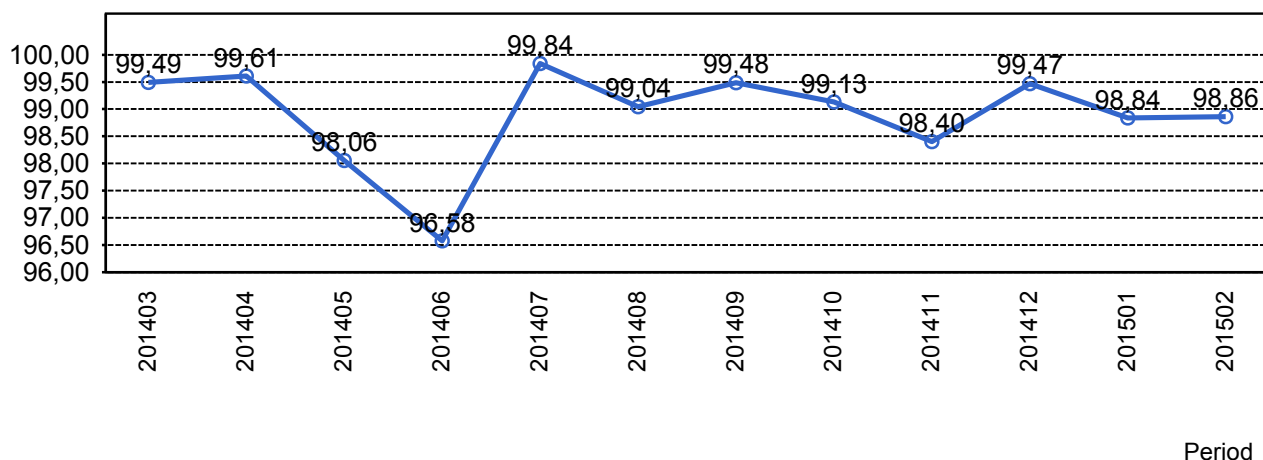
Följande källor används som underlag för rapporten:

- Entreprenörens avvikelserrapporter
- ATR-material
- Kundtjänststatistik



2. Utförd och inställd trafik

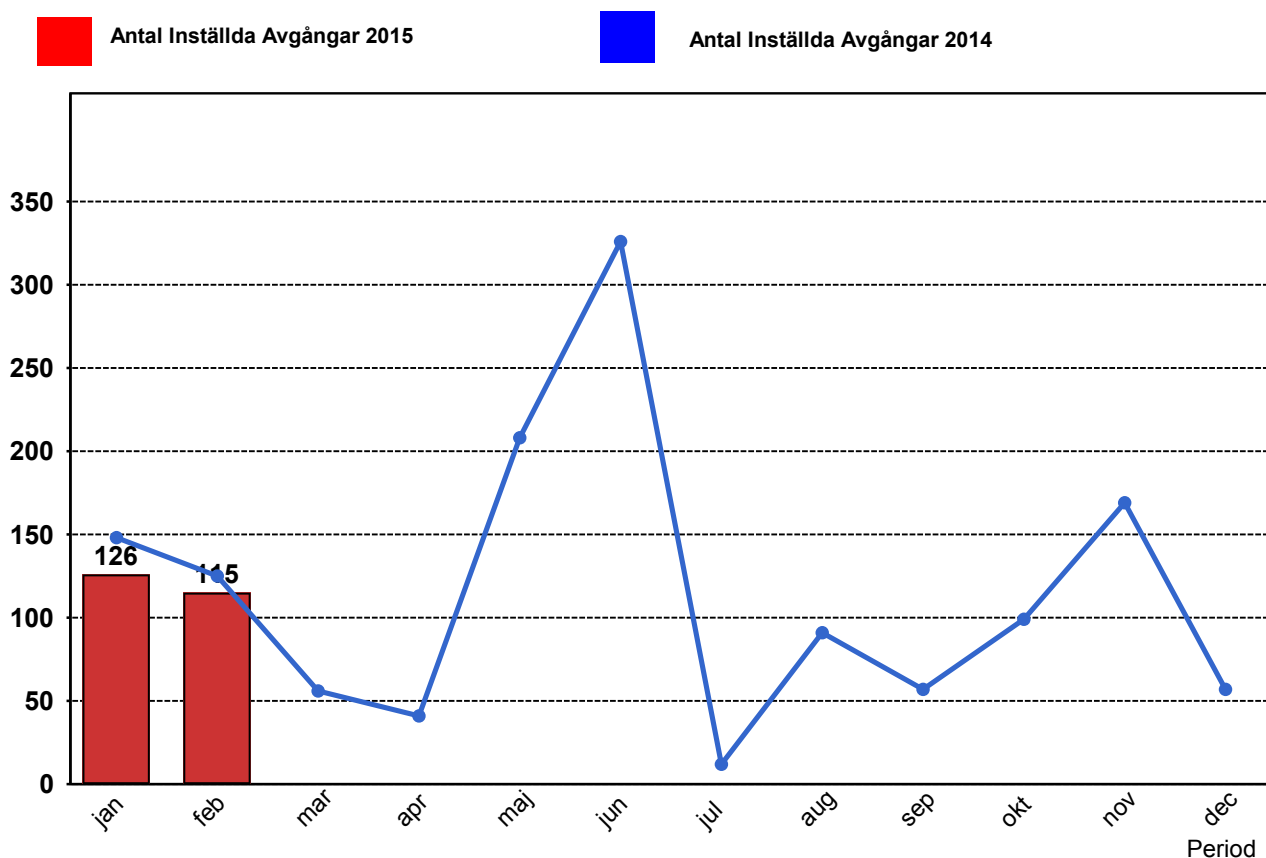
2.1 Andel utförda avgångar i procent



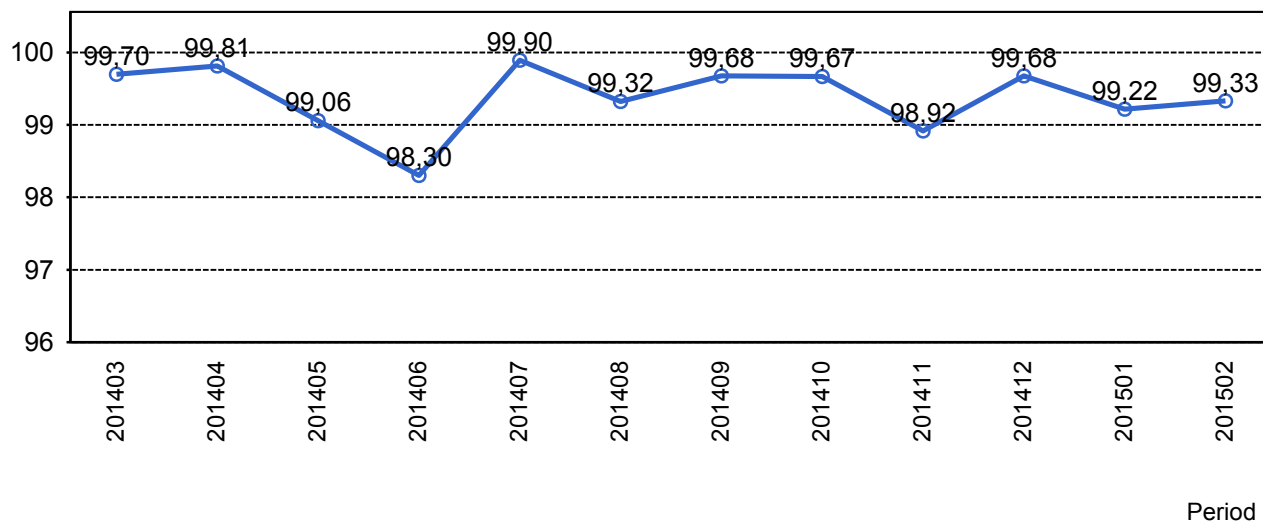
2.2 Orsaker till inställda avgångar.

Orsak	jan	feb
Entreprenör	29	6
SL Bana/Signal	67	41
Underhållsentreprenör	23	62
Yttre omständigheter	7	6

2.3 Antal inställda avgångar under 2015 jämfört med 2014



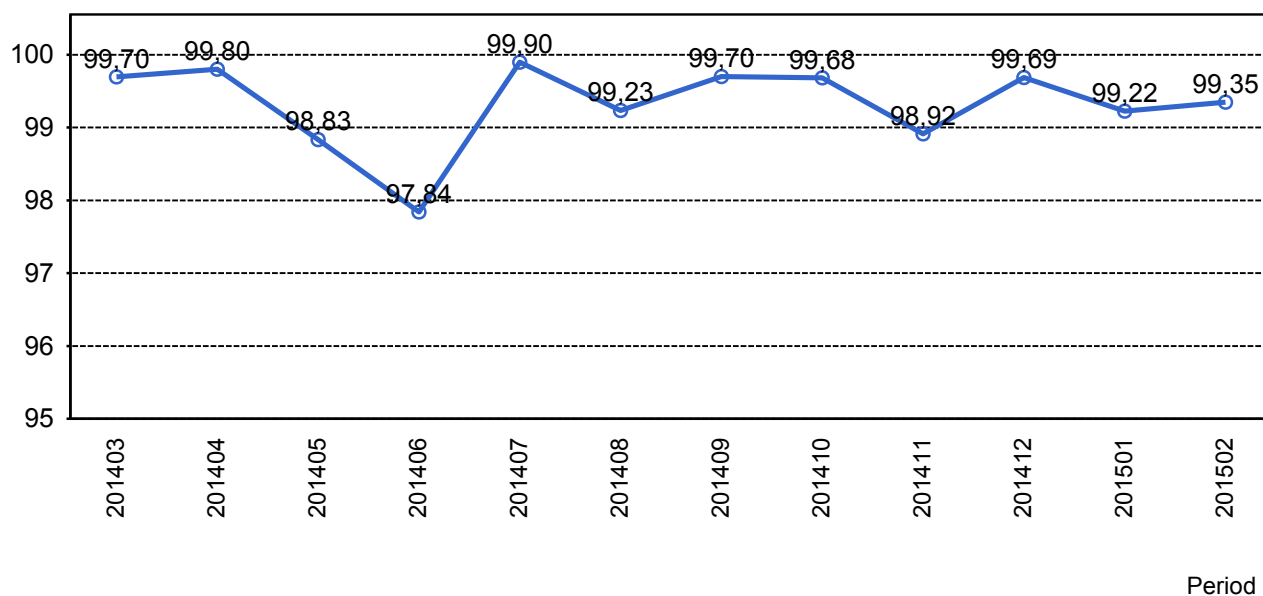
2.4 Andel utförda tågtimmar



2.5 Orsaker, ej utförda tågtimmar

Orsak	jan	feb
Entreprenör	11	1
SL Bana/Signal	18	12
Underhållsentreprenör	9	22
Yttre omständigheter	2	2

2.6 Andel utförda tågakilometer

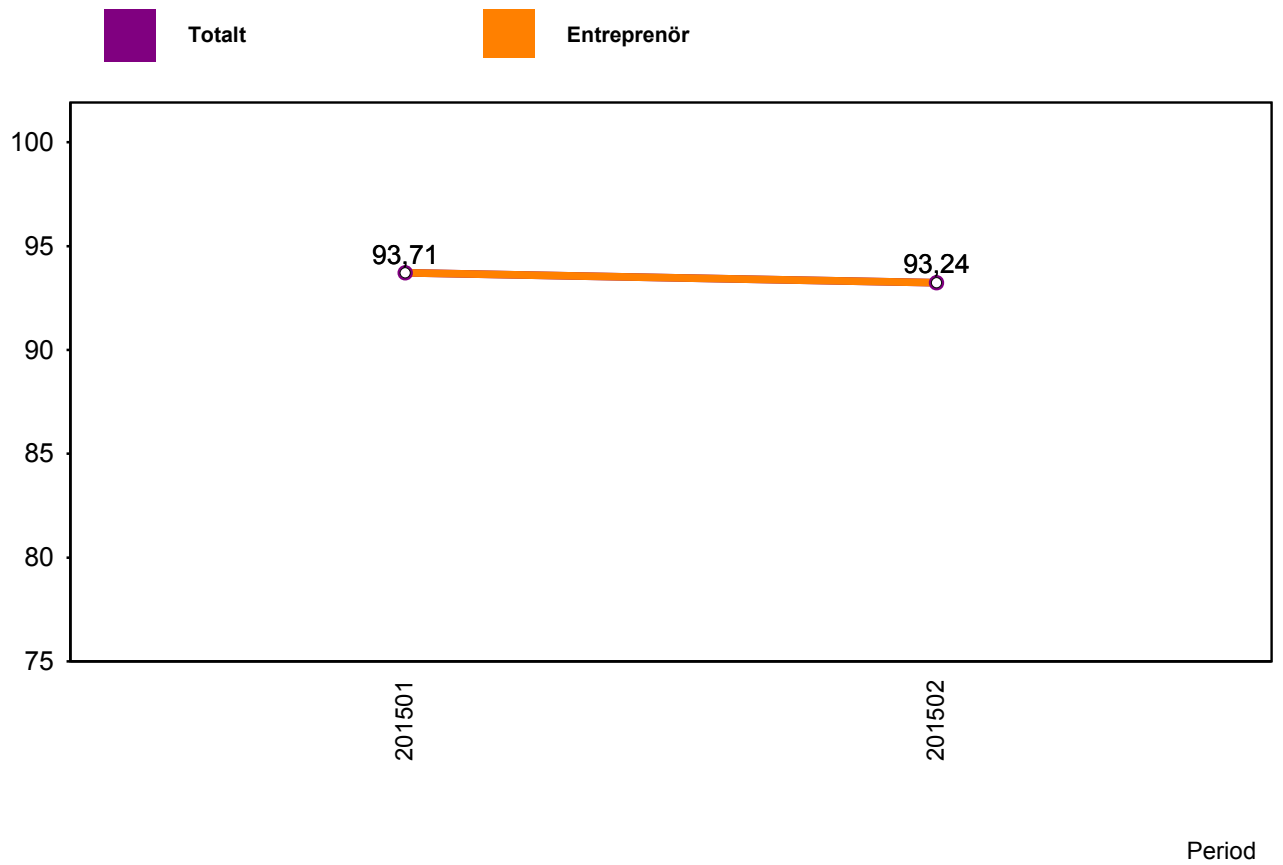


2.7 Orsaker, ej utförda tågakilometer

Orsak	jan	feb
Entreprenör	473	50
SL Bana/Signal	809	563
Underhållsentreprenör	383	914
Yttre omständigheter	67	83

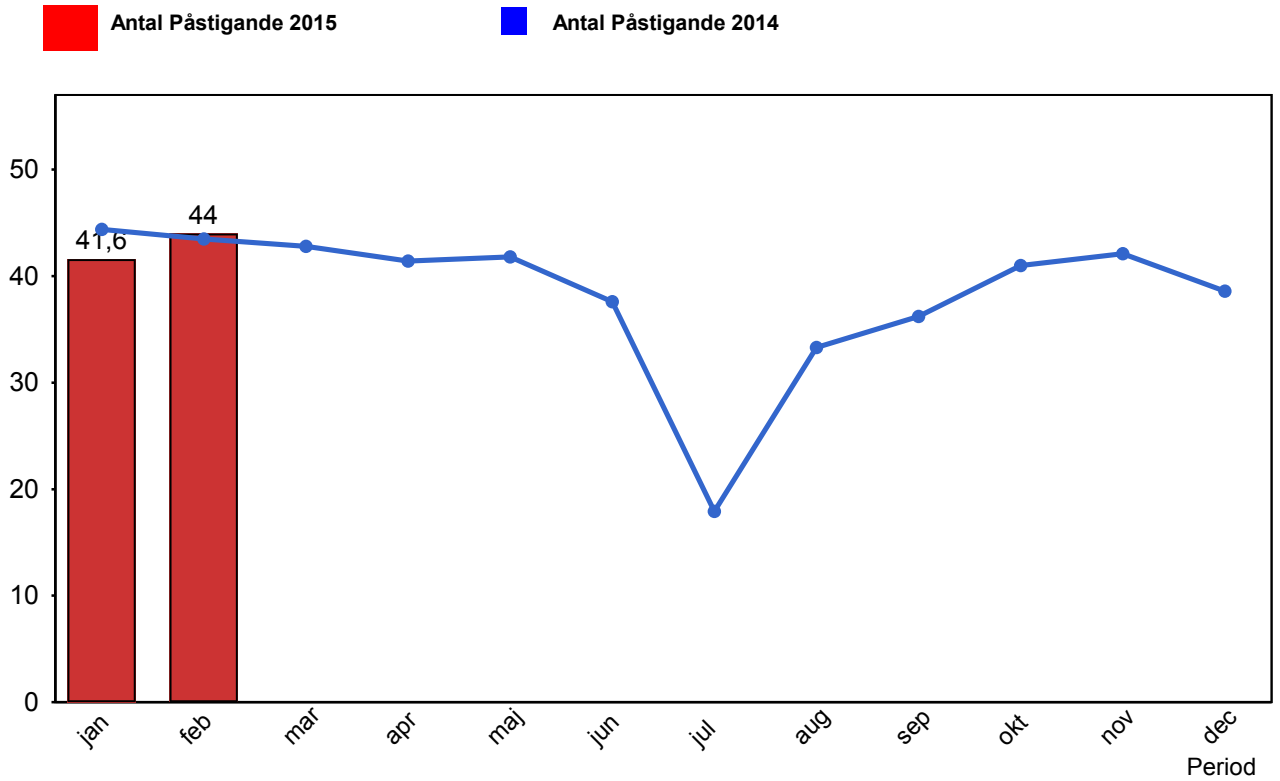
3. Punktlighet

3.1 Punktlighet, avgångar.



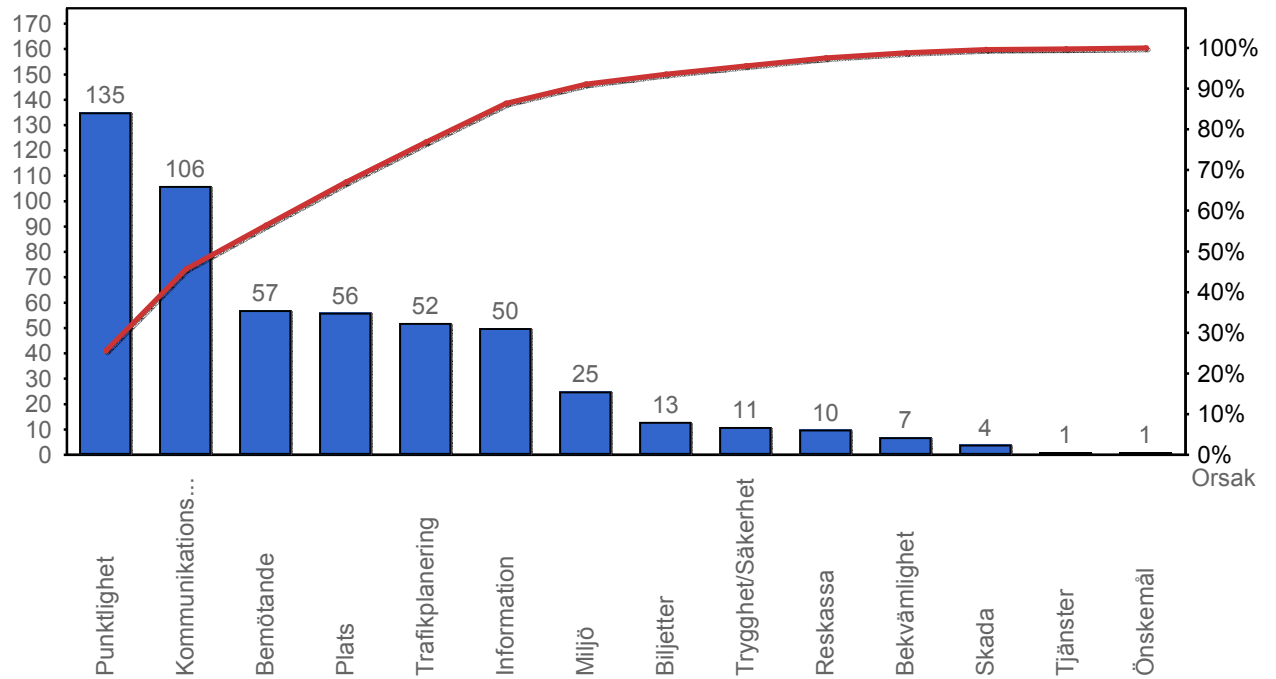
4. Påstigande

4.1 Antal påstigande per dygn (tusental)

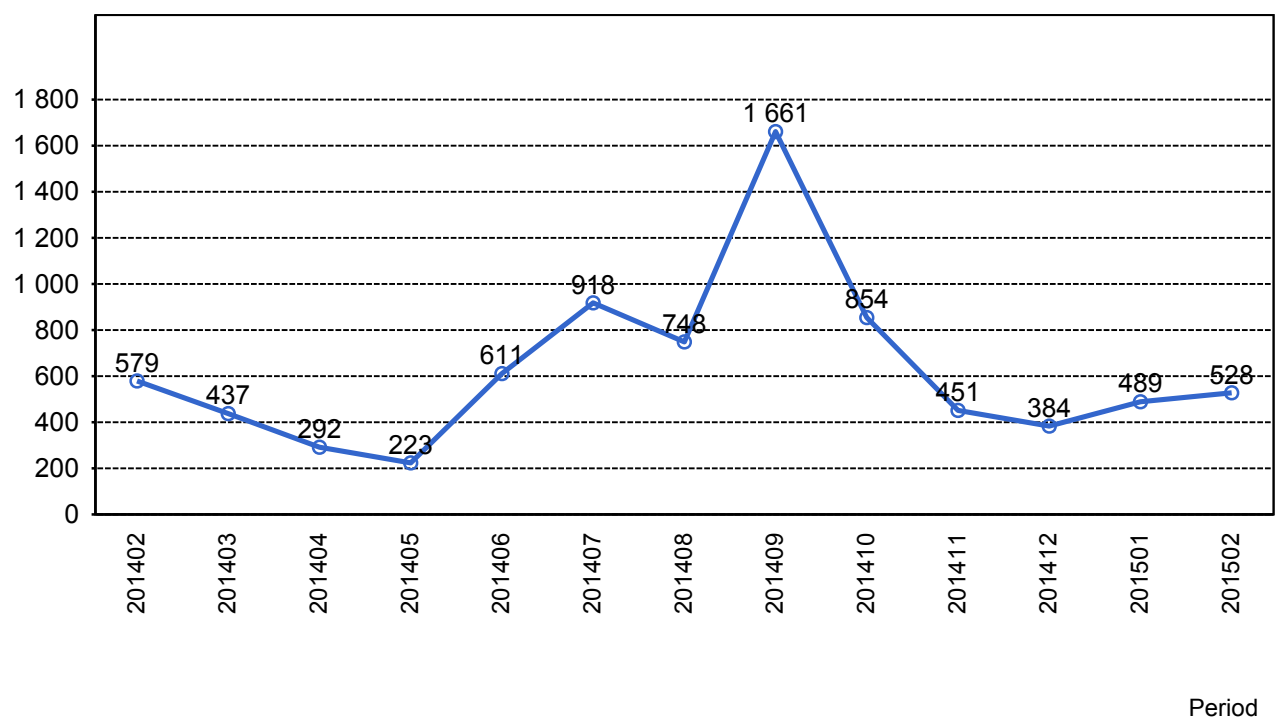


5. Kundensynpunkter

5.1 Kundensynpunkter per kategori



5.2 Antal kundsynpunkter per 1 000 000 påstigande



6. Resegaranti

6.1 Utbetalt belopp per måned

