

Månadsrapport för Pendeltågstrafiken

Stockholmståg

Januari 2015

SL

Den här rapporten avser mätningar till och med Januari 2015.

Följande källor används som underlag för rapporten:

- Entreprenörens avvikelserrapporter
- ATR-material
- Kundtjänststatistik



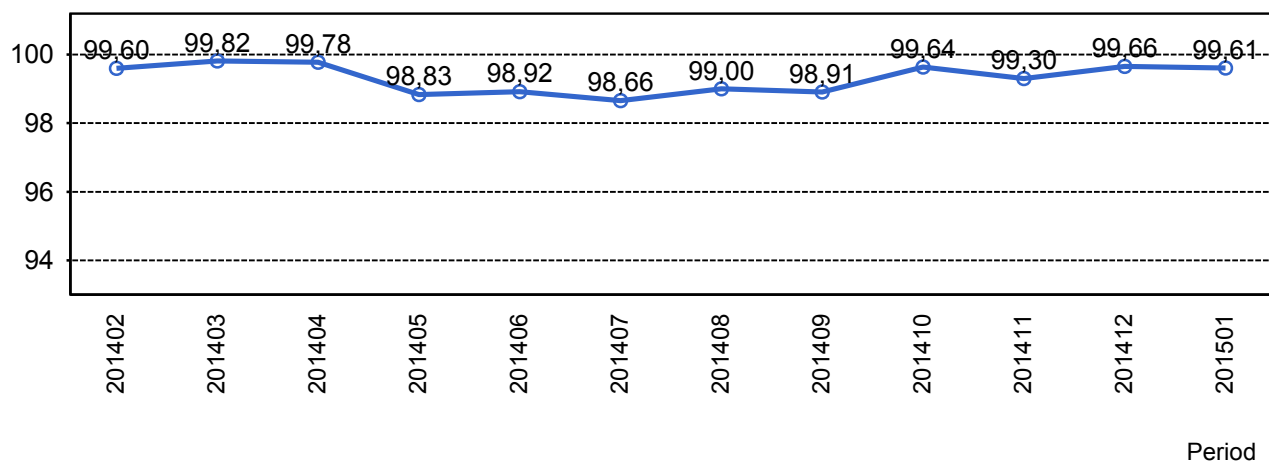
1. Kommentarer

Punktligheten går upp jämfört med tidigare. Det förekommer fortfarande ett flertal störningar till följd av obehöriga i spåret, men det verkar som att hanteringen förbättrats något så att stoppen inte blir lika långvariga och får lindrigare konsekvenser.

Mot kund uppgår punktligheten till 93,5% (92,3% förra månaden). Sett till orsaker som Stockholmståg kan påverka så uppnås nivån 99,3% (99,2%). Andelen avgångar som framförts på hela sin sträcka 99,2% (99,3%).

2. Utförd och inställd trafik

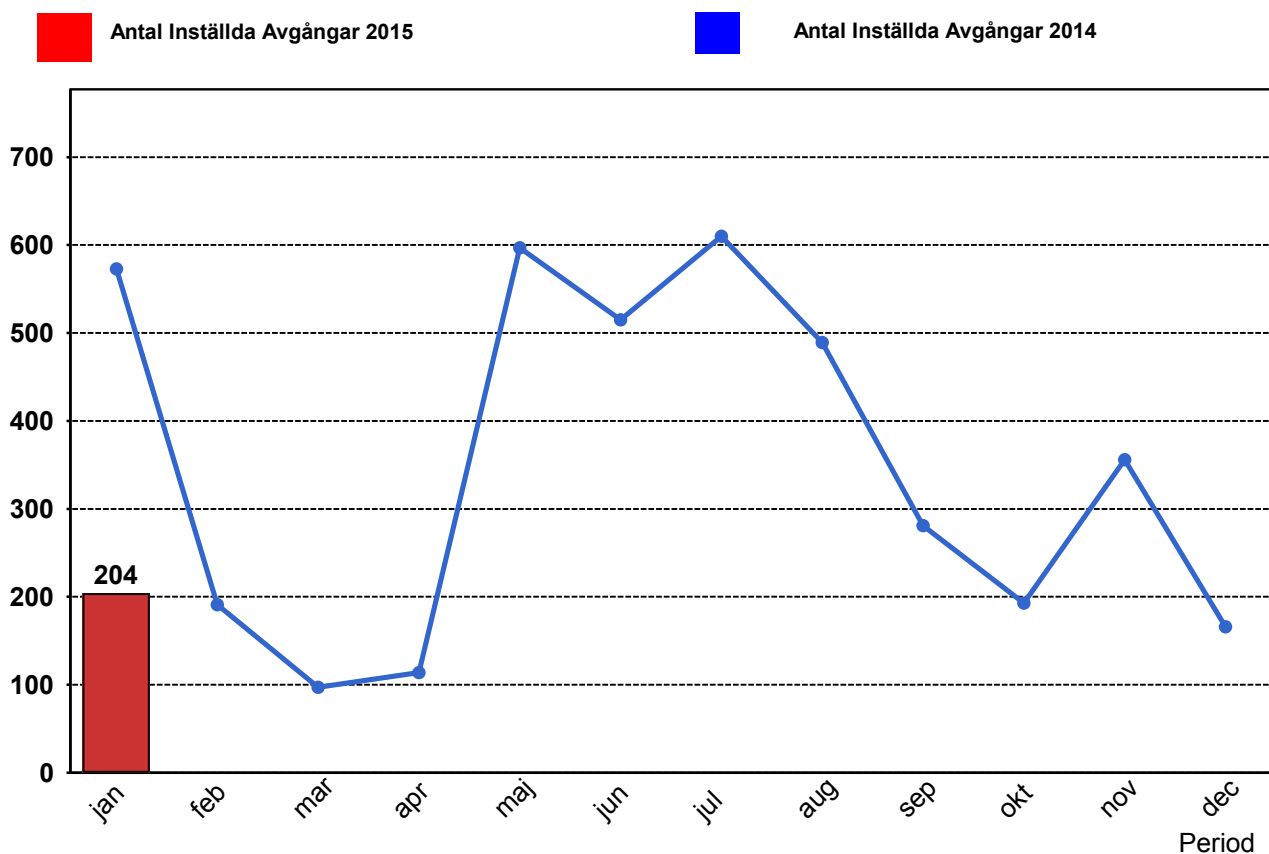
2.1 Andel utförda avgångar i procent



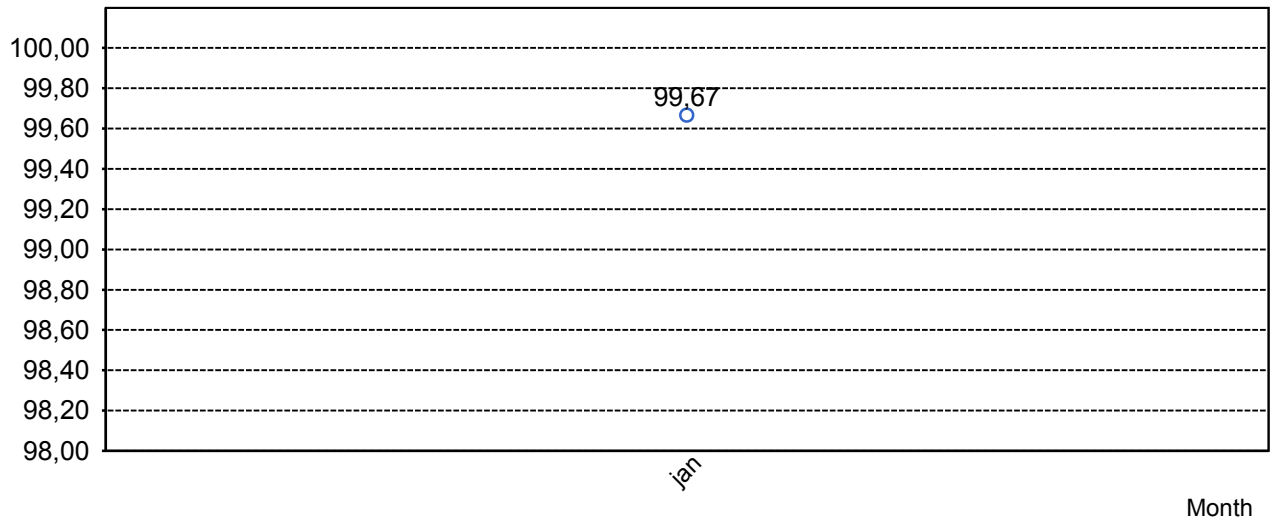
2.2 Orsaker till inställda avgångar.

Orsak	jan
Entreprenör fordon	11
Entreprenör personal	6
SL	5
Trafikverket	18
Yttre omständigheter	164

2.3 Antal inställda avgångar under 2015 jämfört med 2014



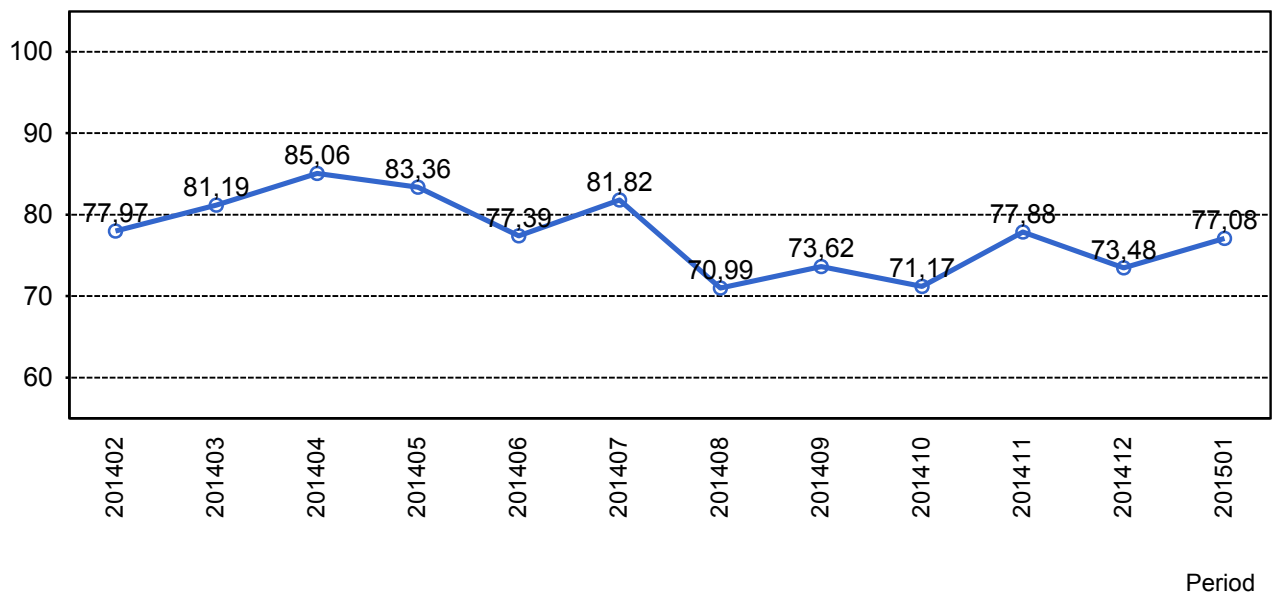
2.4 Andel utförda tågtimmar



2.5 Orsaker, ej utförda tågtimmar

Orsak	jan
Entreprenör fordon	4
Entreprenör personal	2
SL	1
Trafikverket	4
Yttre omständigheter	42

2.6 Andel utförda tågakilometer

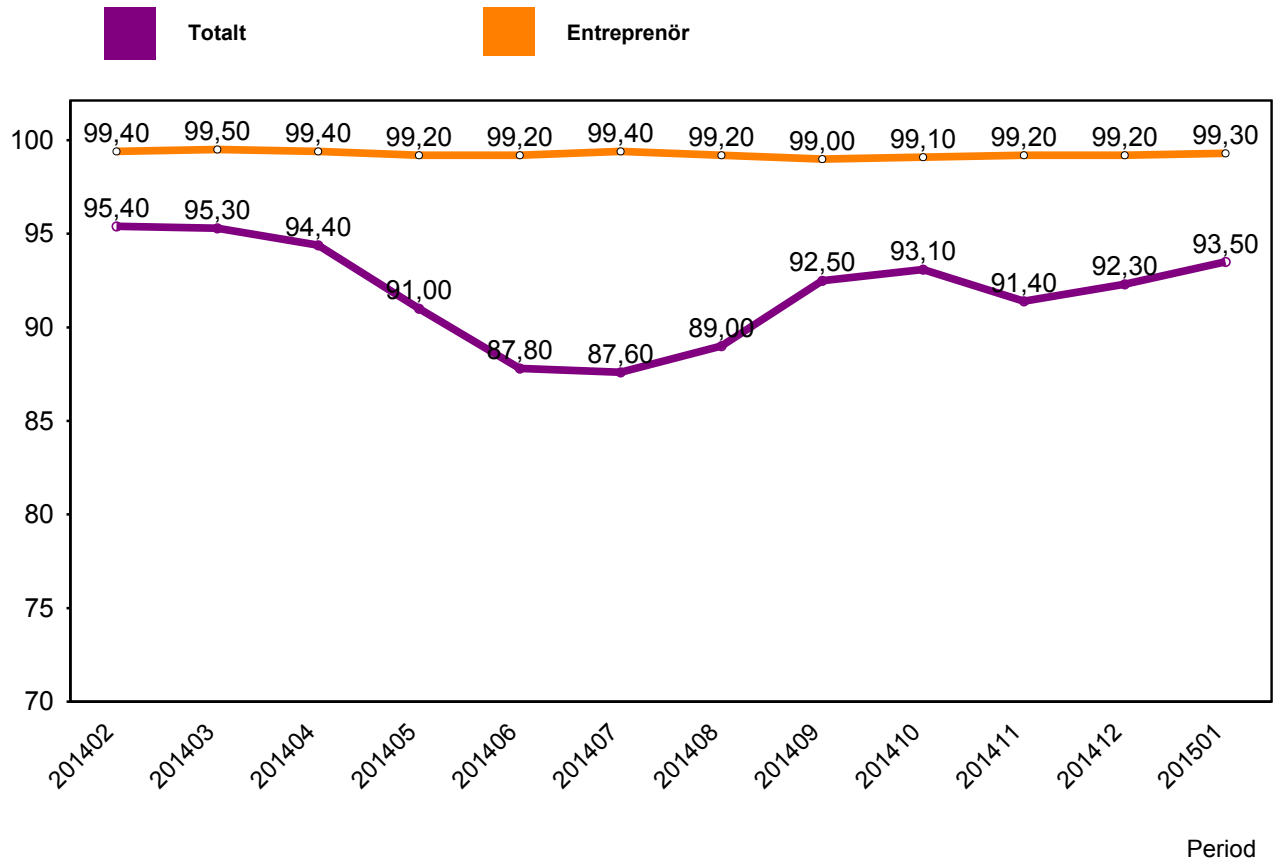


2.7 Orsaker, ej utförda tågakilometer

Orsak	jan
Entreprenör fordon	268
Entreprenör personal	100
SL	57
Trafikverket	241
Yttre omständigheter	2254

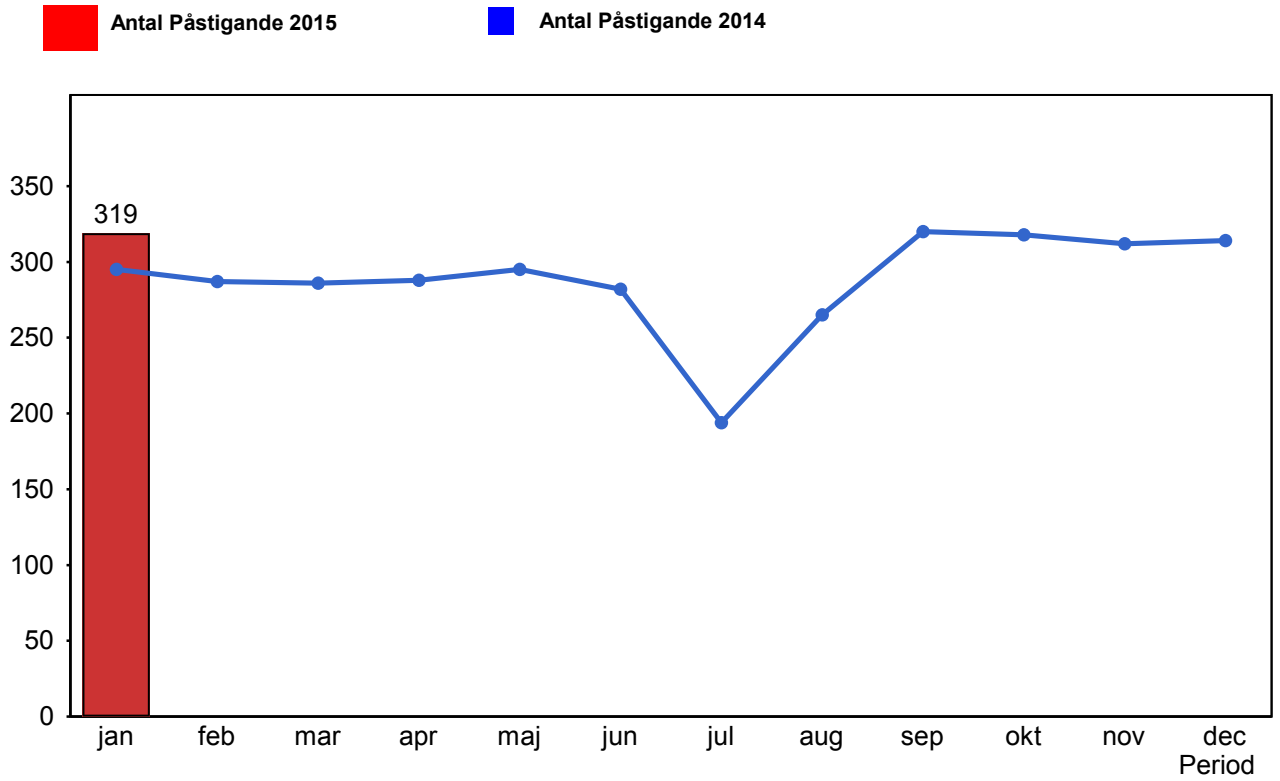
3. Punktlighet

3.1 Punktlighet, avgångar.

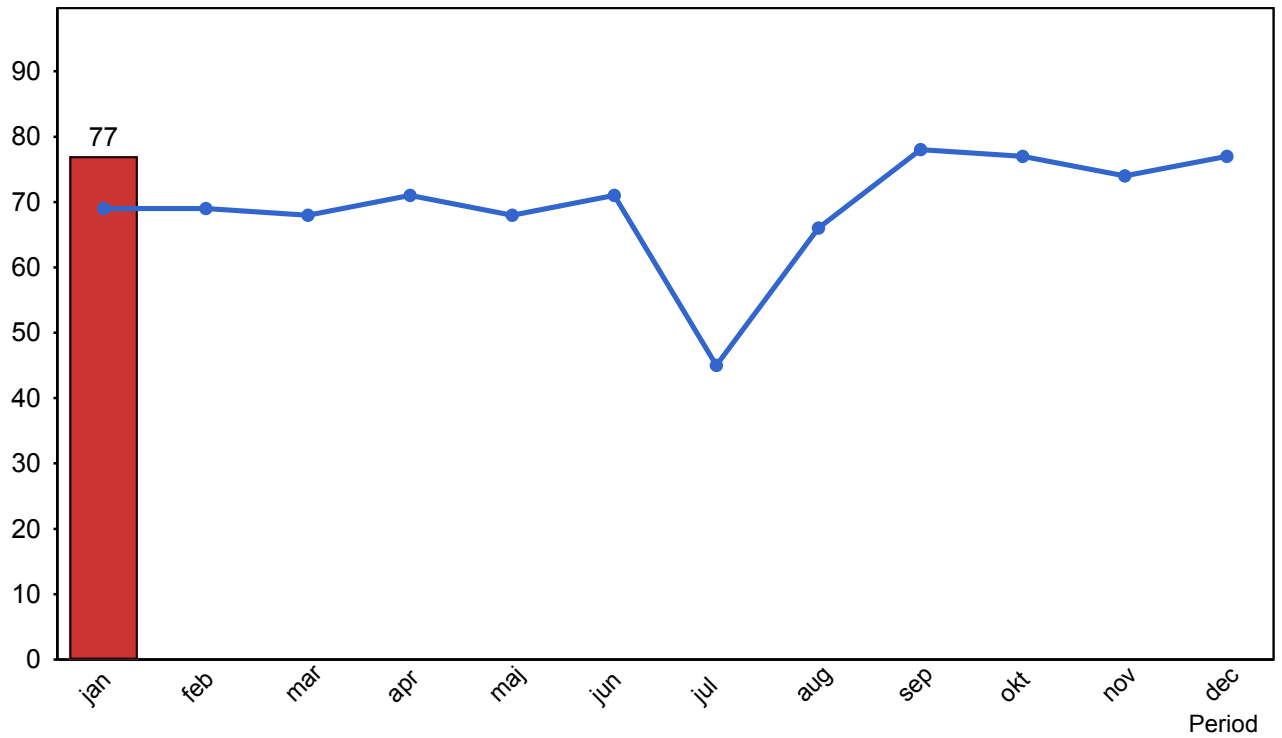


4. Påstigande

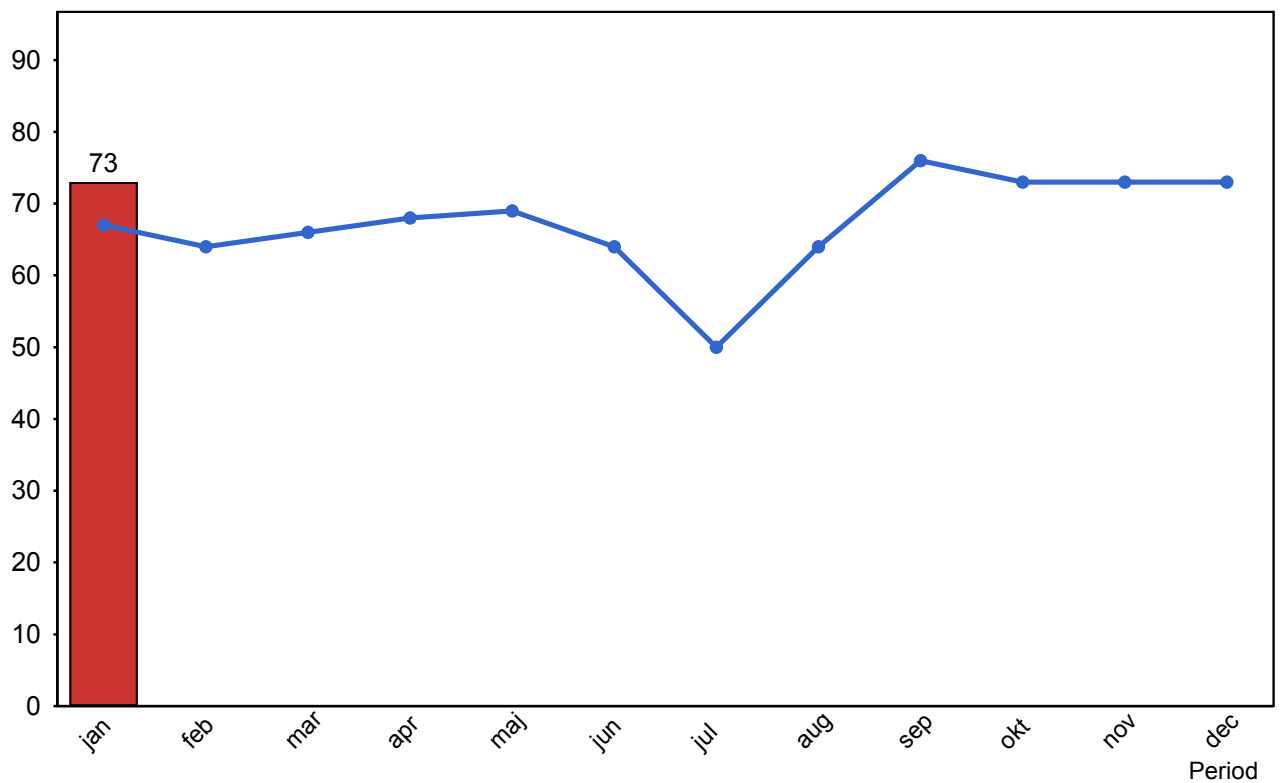
4.1 Antal påstigande per dygn (tusental)



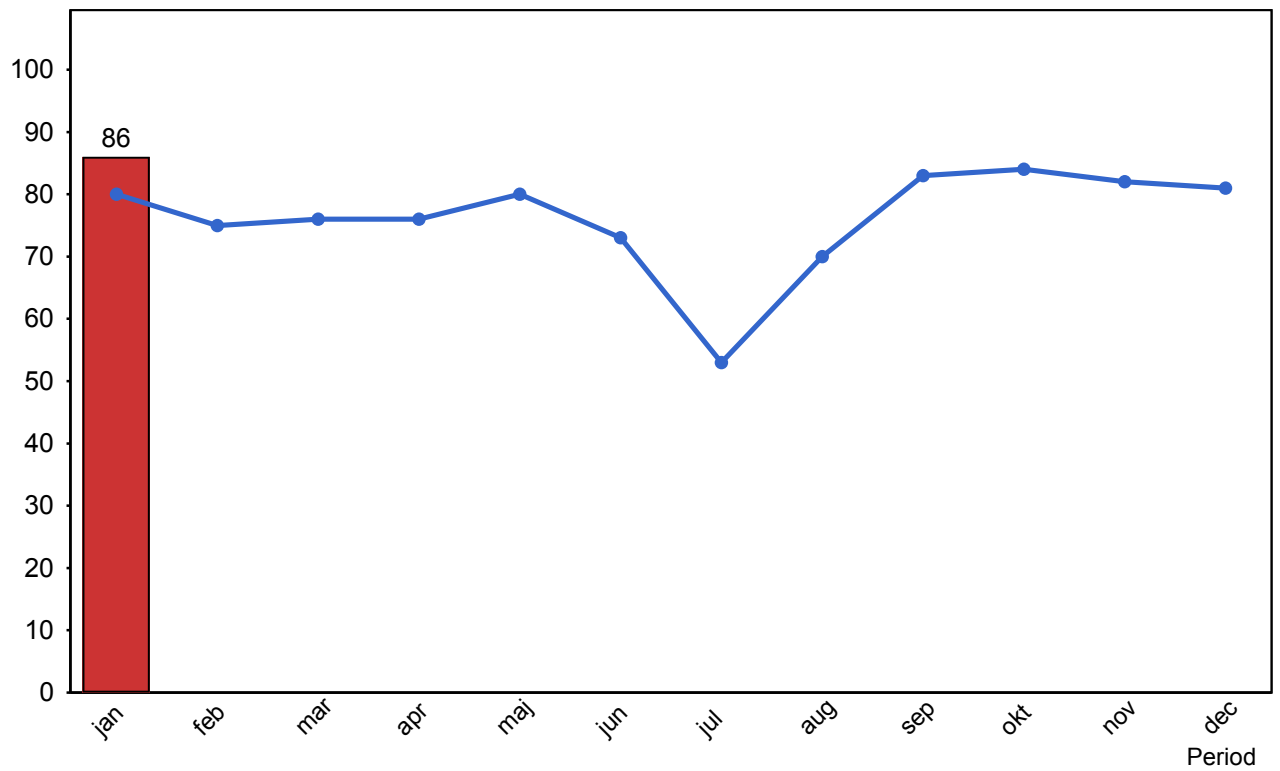
4.2 Antal påstigande per dygn - Bålsta



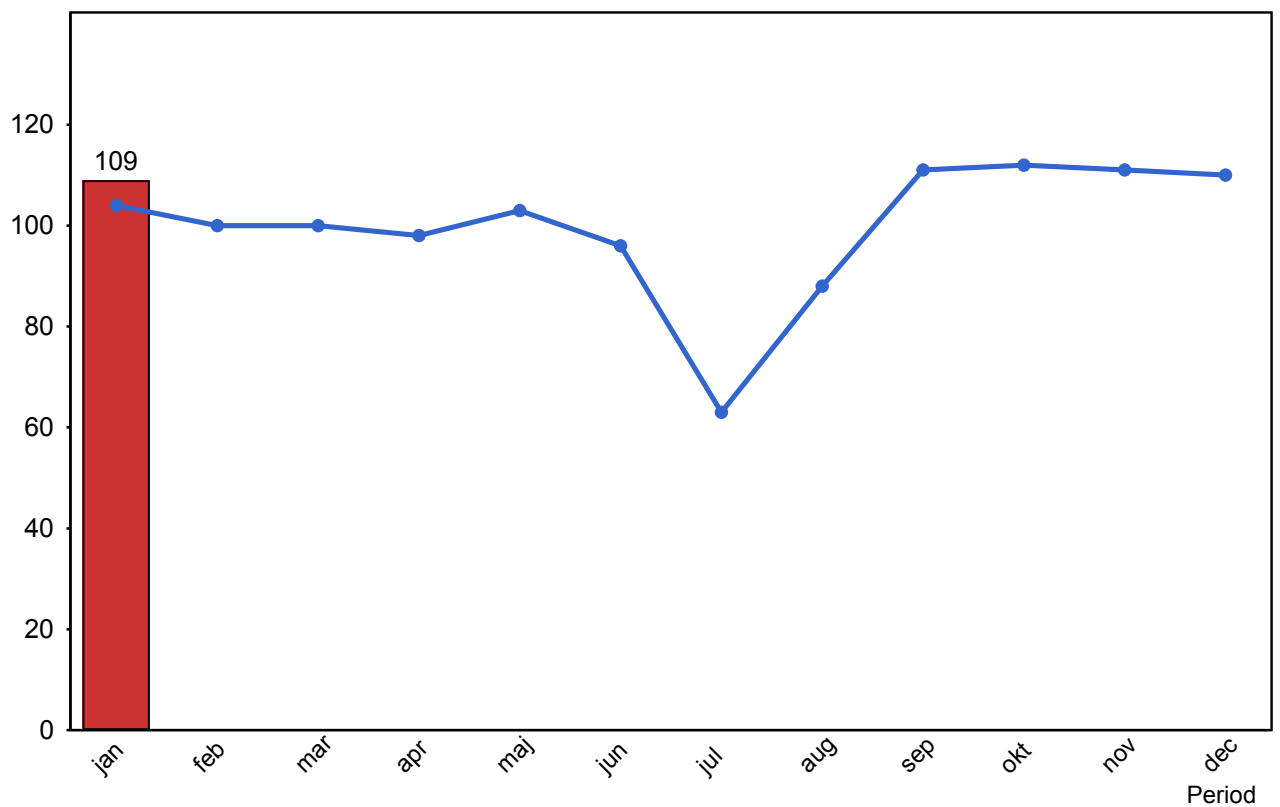
4.3 Antal påstigande per dygn - Västerhaninge (inkl Nynäshamn)



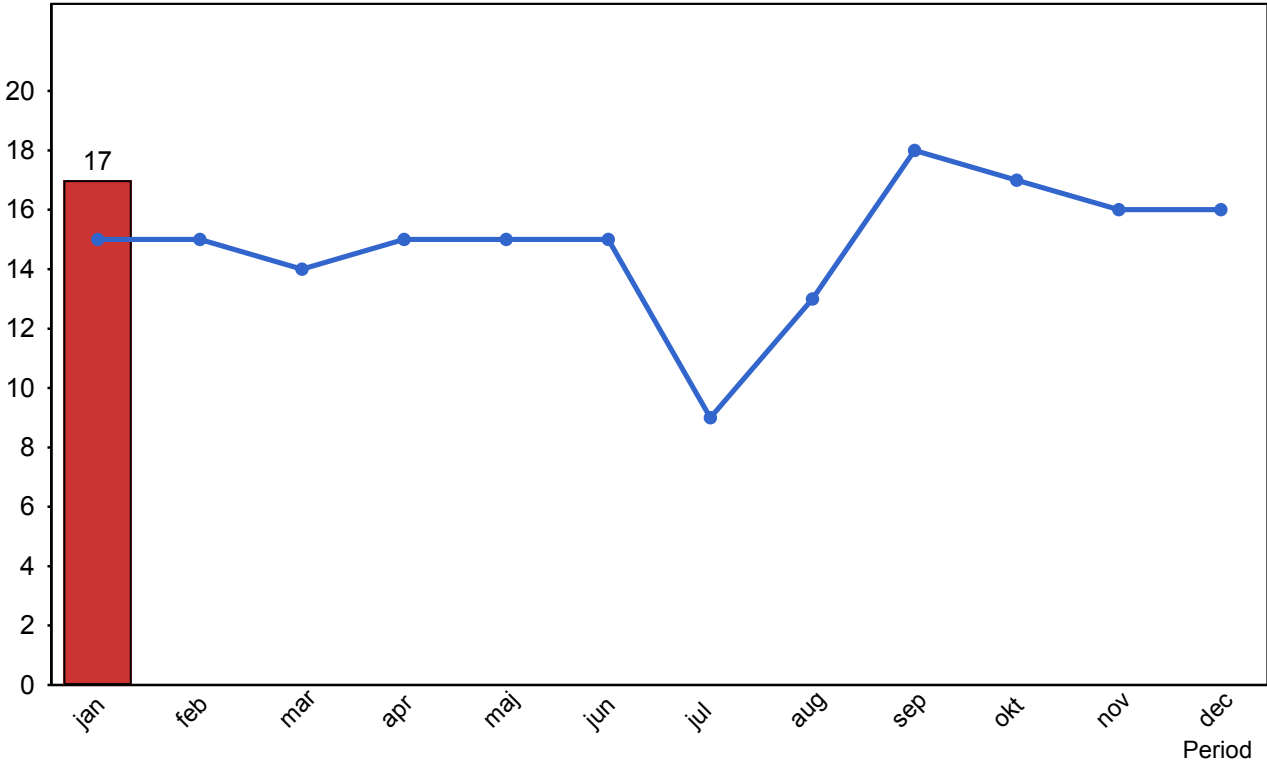
4.4 Antal påstigande per dygn - Märsta



4.5 Antal påstigande per dygn - Södertälje (inkl Gnesta)

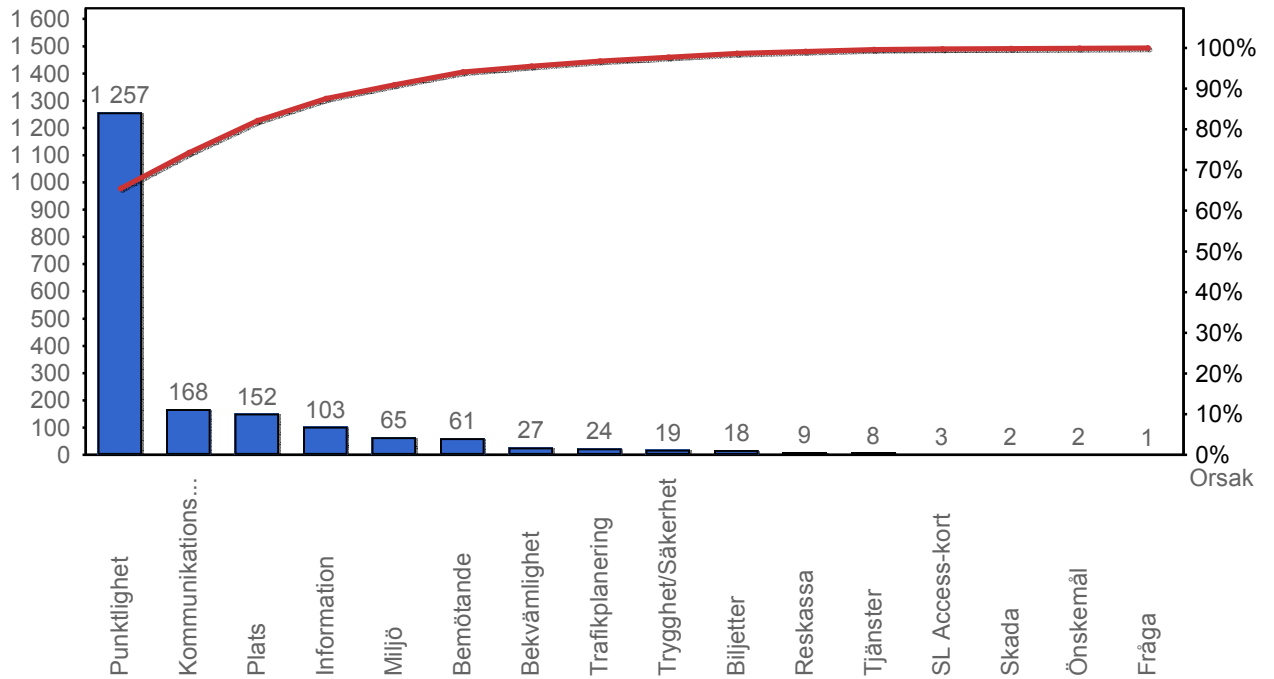


4.5 Antal påstigande per dygn - Uppsala

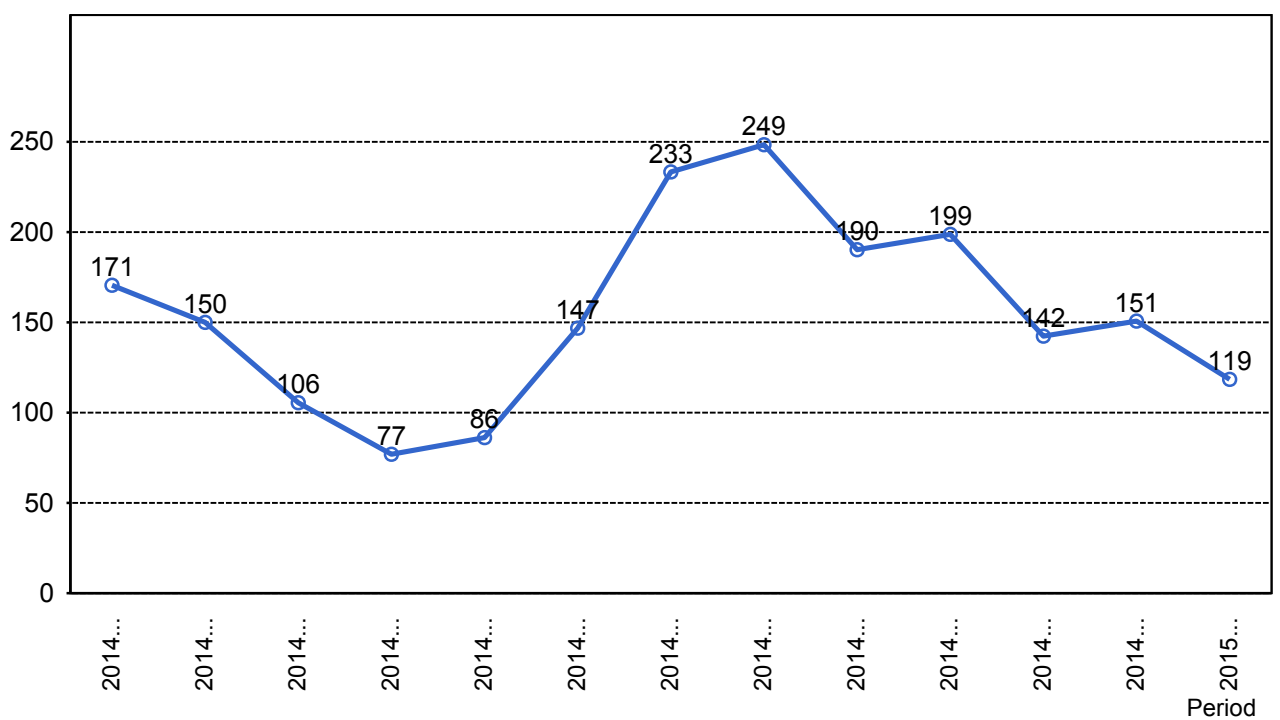


5. Kundensynpunkter

5.1 Kundensynpunkter per kategori



5.2 Antal kundsynpunkter per 1 000 000 påstigande



6. Resegaranti

6.1 Utbetalt belopp per måned

