

Månadsrapport Lokaltåg

Arriva

Sammanfattning av
alla avtalsområden

Juni 2015

SL

Den här rapporten avser mätningar till och med Juni 2015.

Följande källor används som underlag för rapporten:

- Entreprenörens avvikelserrapporter
- ATR-material
- Kundtjänststatistik



1. Kommentarer

Kommentarer för Avtalsområde Nockebybanan Juni 2015

Kommentarer för Avtalsområde Roslagsbanan Juni 2015

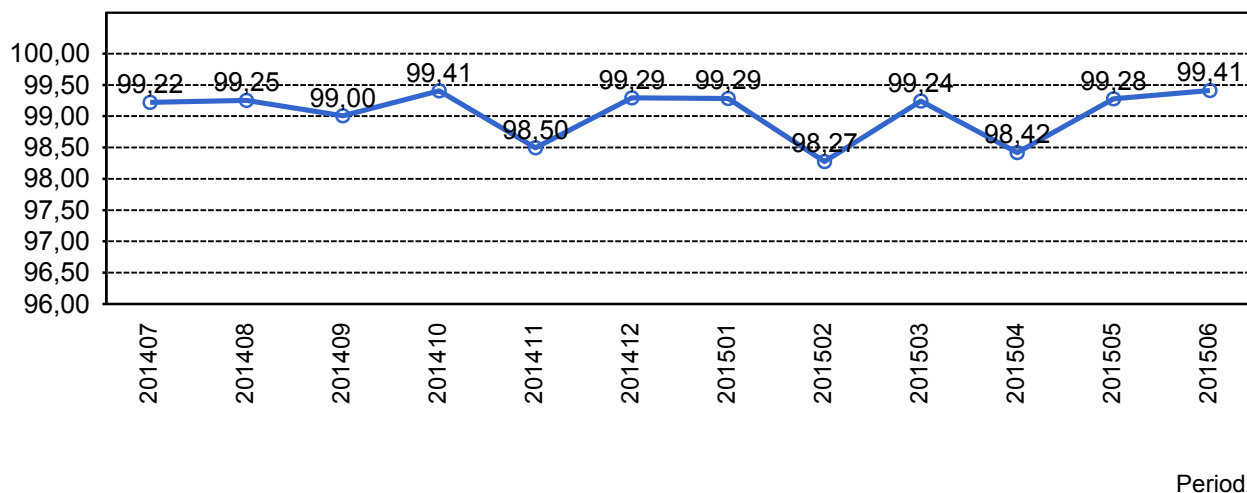
Kommentarer för Avtalsområde Saltsjöbanan Juni 2015

Kommentarer för Avtalsområde Tvärbanan Juni 2015

Kommentarer för Avtalsområde Tvärbanan Solnagrenen Juni 2015

2. Utförd och inställd trafik

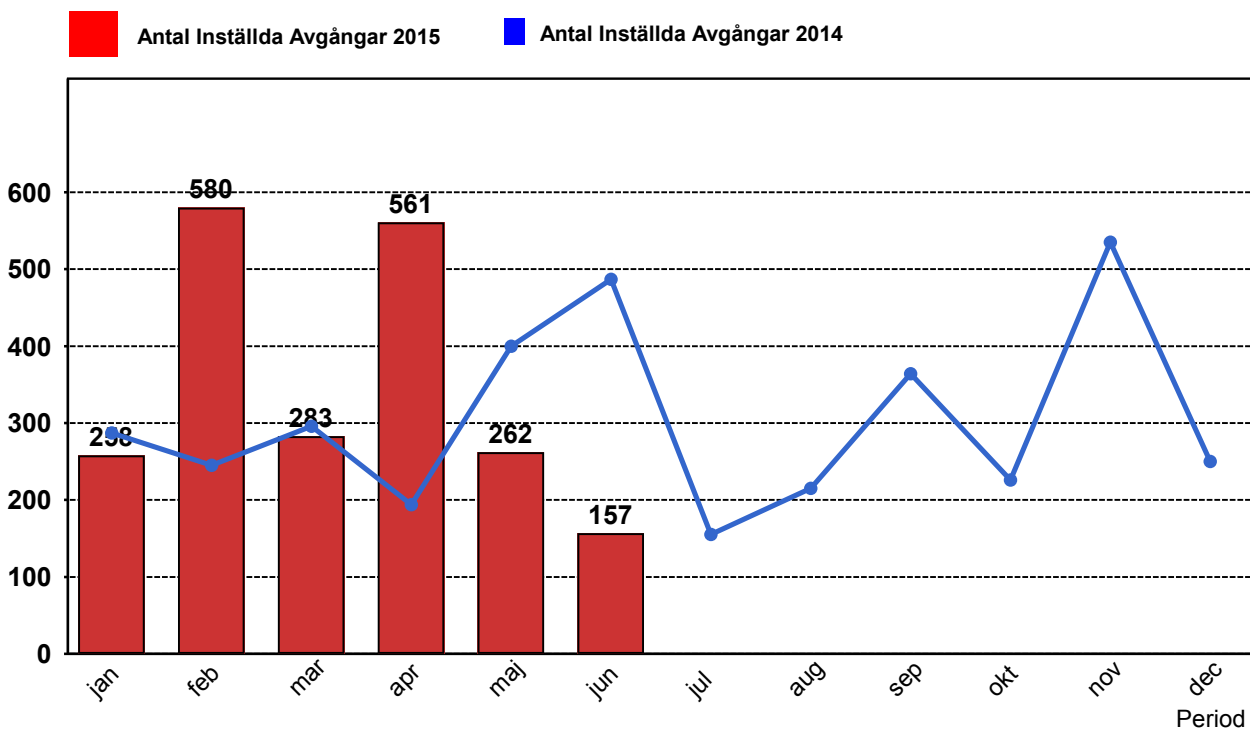
2.1 Andel utförda avgångar i procent



2.2 Orsaker till inställda avgångar.

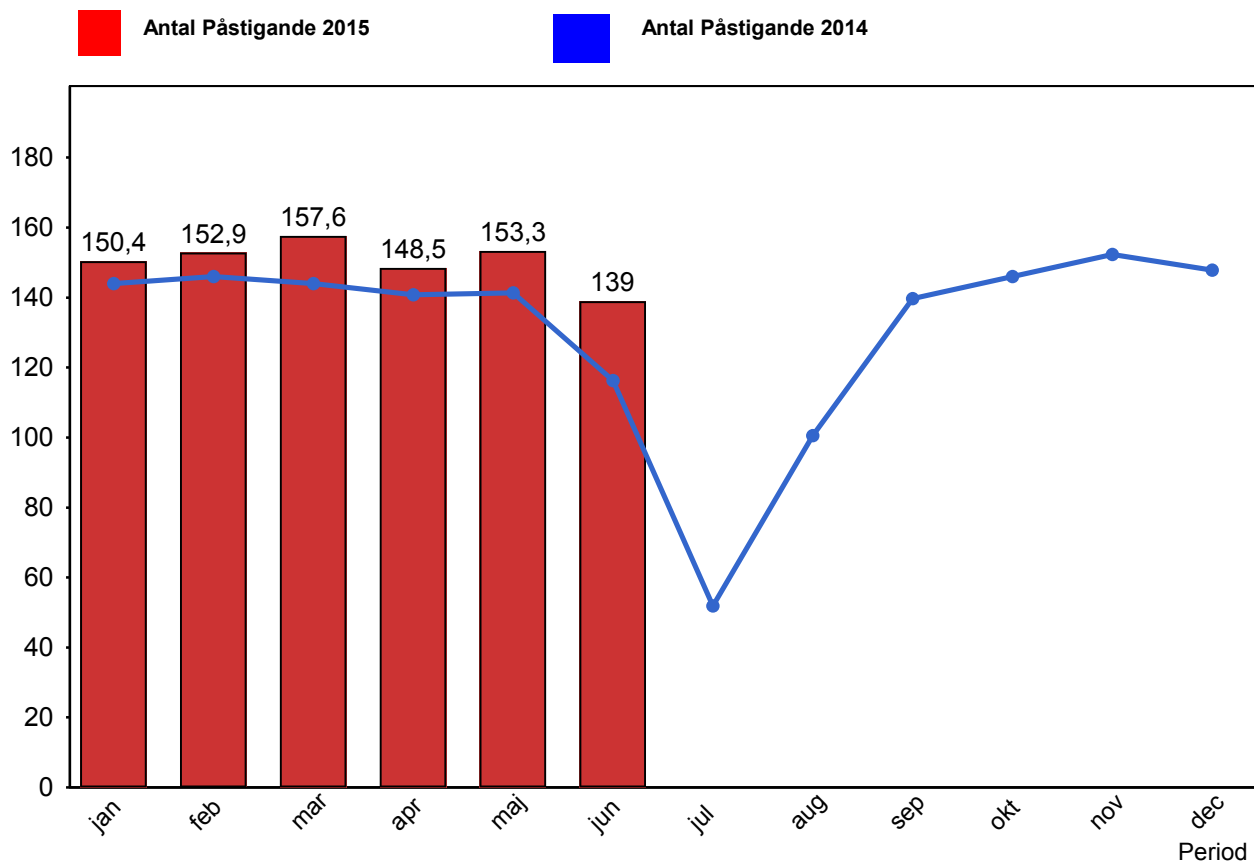
Orsak	jan	feb	mar	apr	maj	jun
Entreprenör	38	7	26	15	19	39
SL Bana/Signal	106	444	167	469	169	57
SL Fordon	31	15	15	9	4	0
Underhållsentreprenör	52	89	59	33	24	48
Yttre omständigheter	31	25	16	35	46	13

2.3 Antal inställda avgångar under 2015 jämfört med 2014

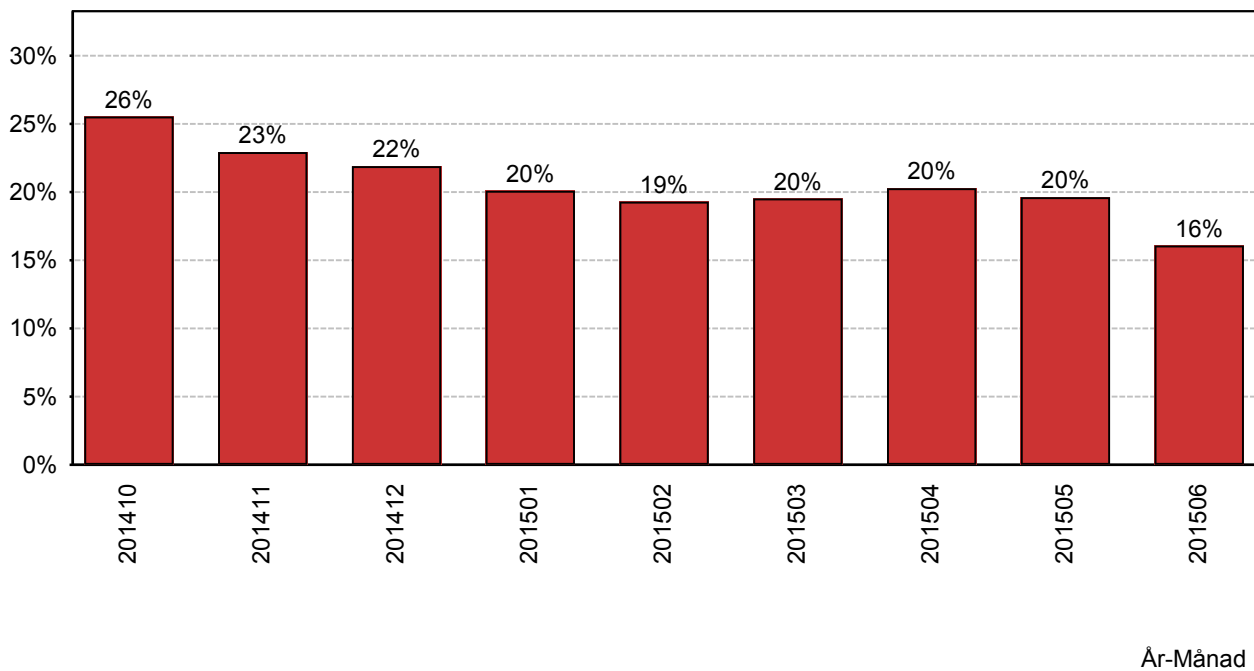


3. Påstigande

3.1 Antal påstigande per dygn (tusental)

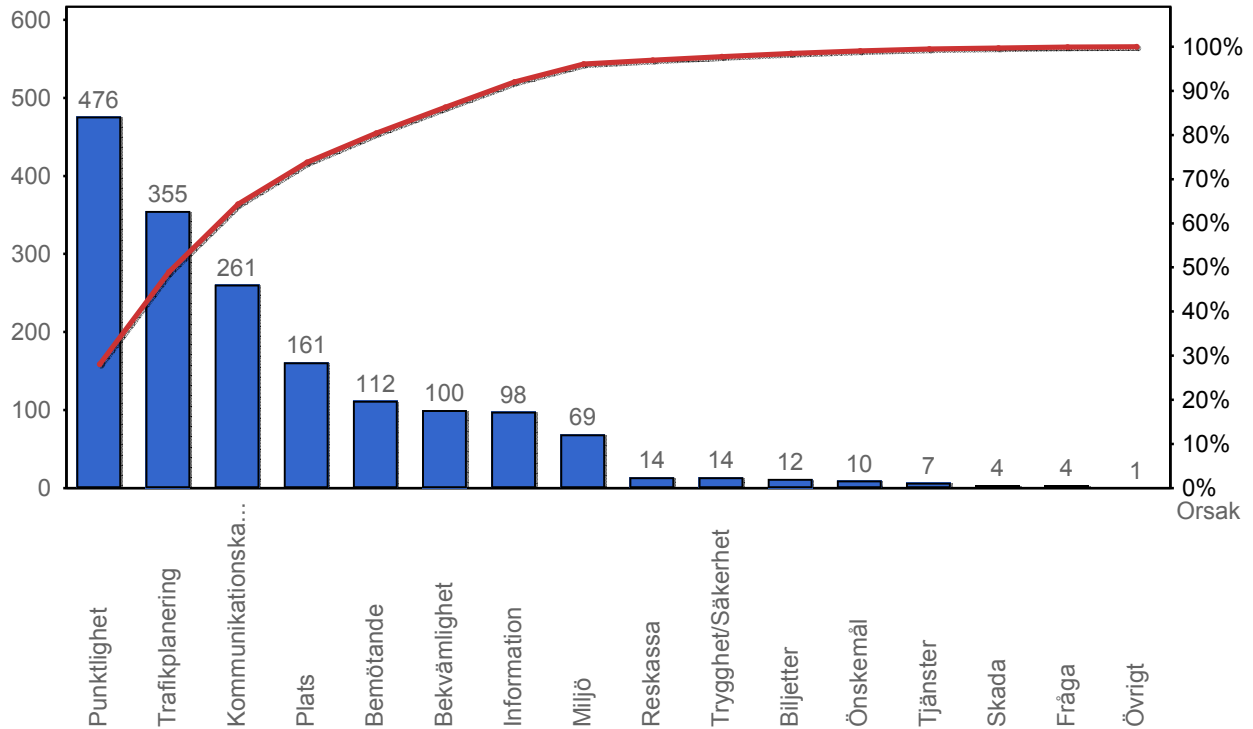


3.2 Valideringsgrad (%) (VBP/Antal påstigande, medelvärde per vardag)

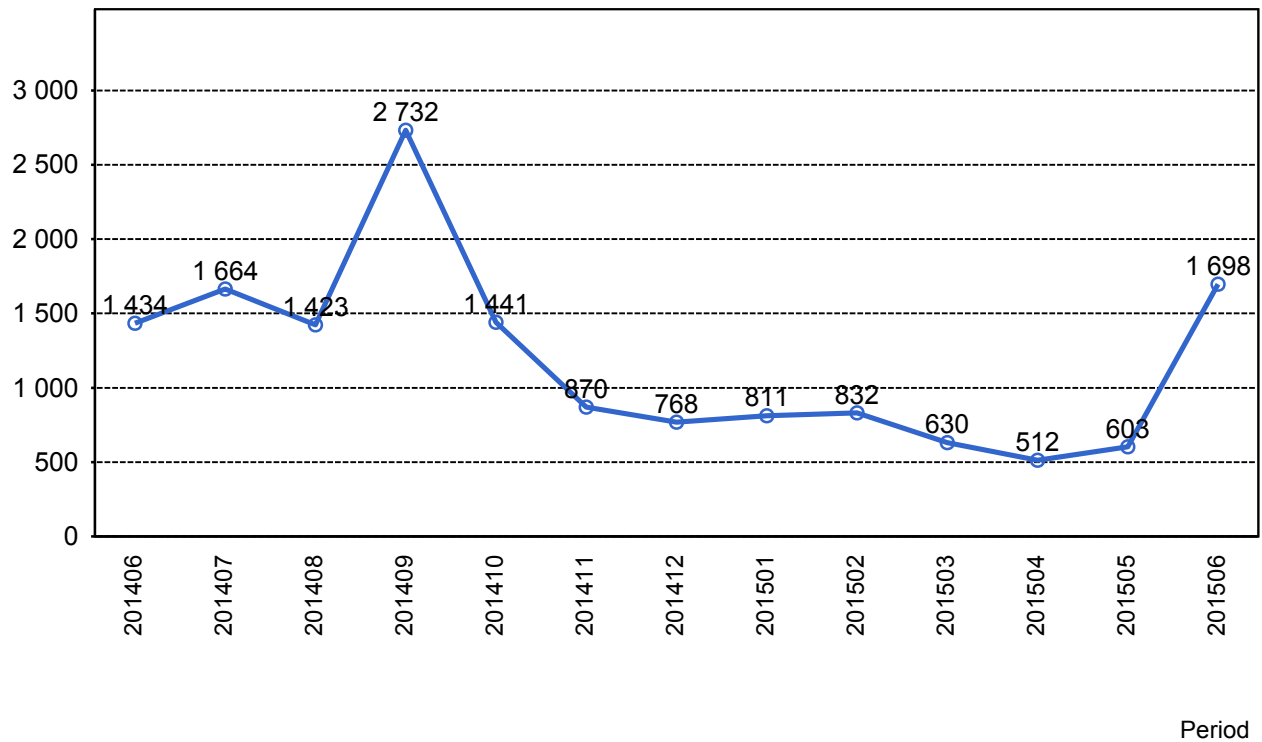


4. Kundensynpunkter

4.1 Kundensynpunkter per kategori



4.2 Antal kundsynpunkter per 1 000 000 påstigande



5. Resegaranti

5.1 Utbetalt belopp per måned

