

Månadsrapport Buss, avtalsområde:

Huddinge/Botkyrka/Söderort

Keolis

Juni 2015

SL

Den här rapporten avser mätningar till och med Juni 2015.

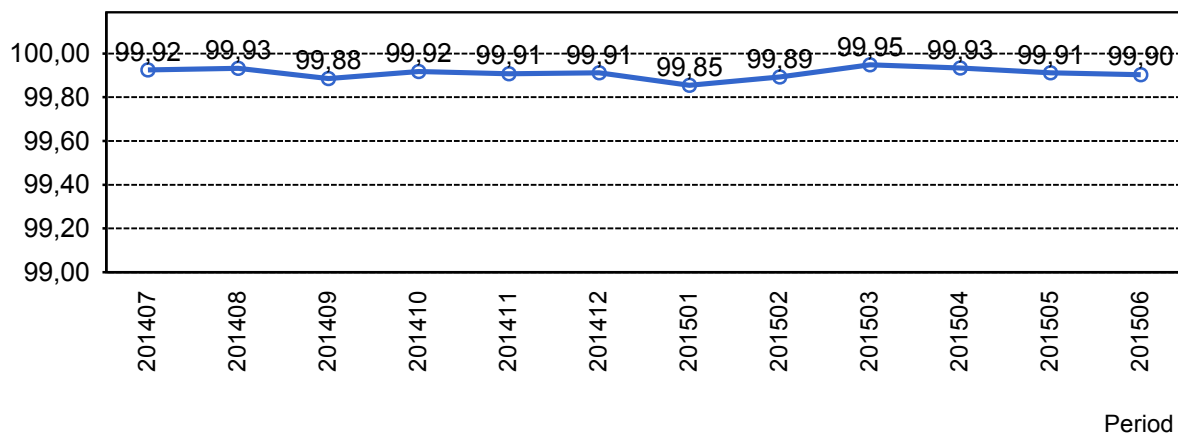
Följande källor används som underlag för rapporten:

- Entreprenörens avvikelserrapporter
- ATR-material
- Kundtjänststatistik



1. Utförd och inställd trafik

1.1 Andel utförda avgångar i procent.



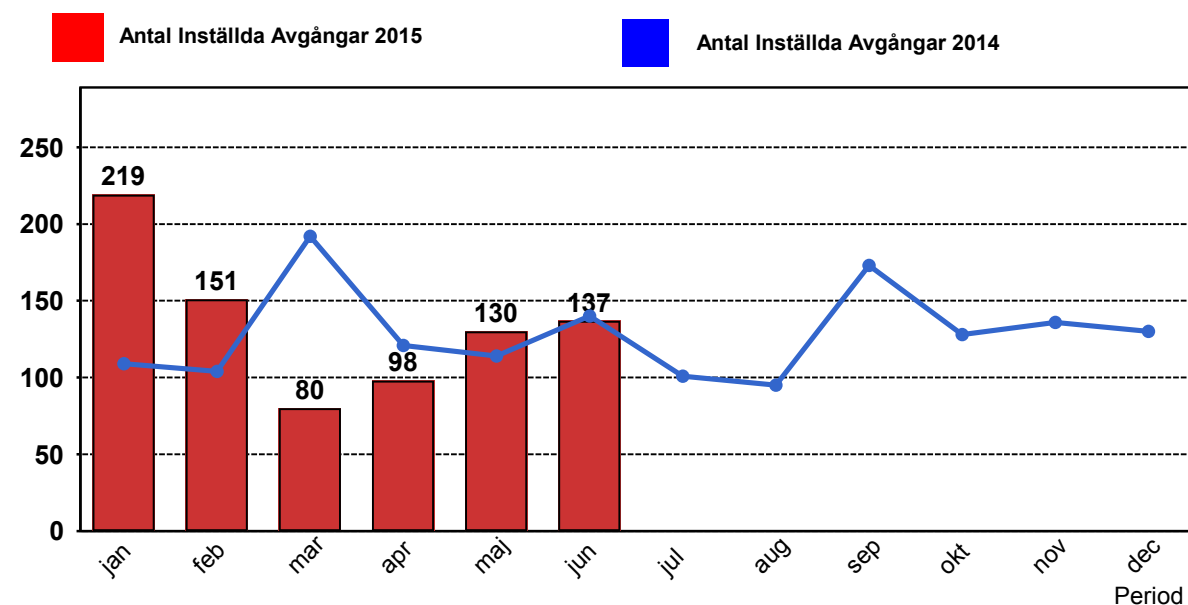
1.2 Orsaker till inställda avgångar.

| Orsak | jan | feb | mar | apr | maj | jun |
|----------------------|-----|-----|-----|-----|-----|-----|
| Fordon | 40 | 44 | 33 | 45 | 41 | 44 |
| Personal | 34 | 25 | 20 | 31 | 35 | 42 |
| Yttre omständigheter | 145 | 82 | 27 | 22 | 54 | 51 |
| Totalt | 219 | 151 | 80 | 98 | 130 | 137 |

1.3 Antal förstärkningsturer.

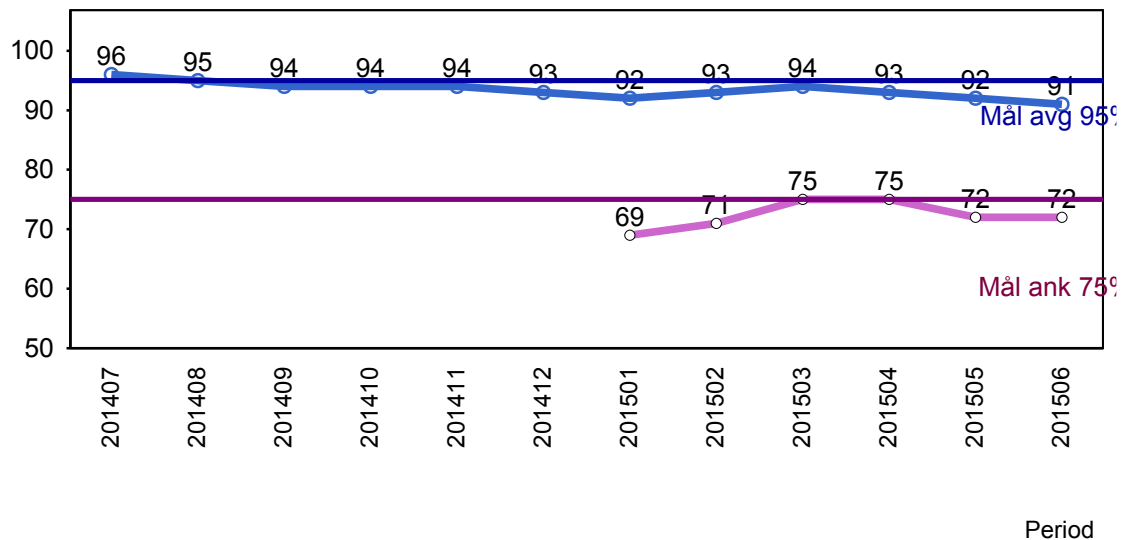
| Orsak | jan | feb | mar | apr | maj | jun |
|--------------|-----|-----|-----|-----|-----|-----|
| Förstärkning | 107 | 158 | 112 | 102 | 154 | 70 |

1.4 Antal inställda turer under 2015 jämfört med 2014



2. Punktlighet

2.1 Officiella punktlighetsmätningen på tvåmånadersperioder, from mars 2007 anges månadsvärden



Godkänd avgång:

Bussen avgår från mät hållplatsen 0 till 3 minuter efter annonserad tid. Om bussen avgår var femtonde minut eller oftare i högtrafik kan intervallet för godkända avgångar vara 0 till 2 minuter. Mål 95%.

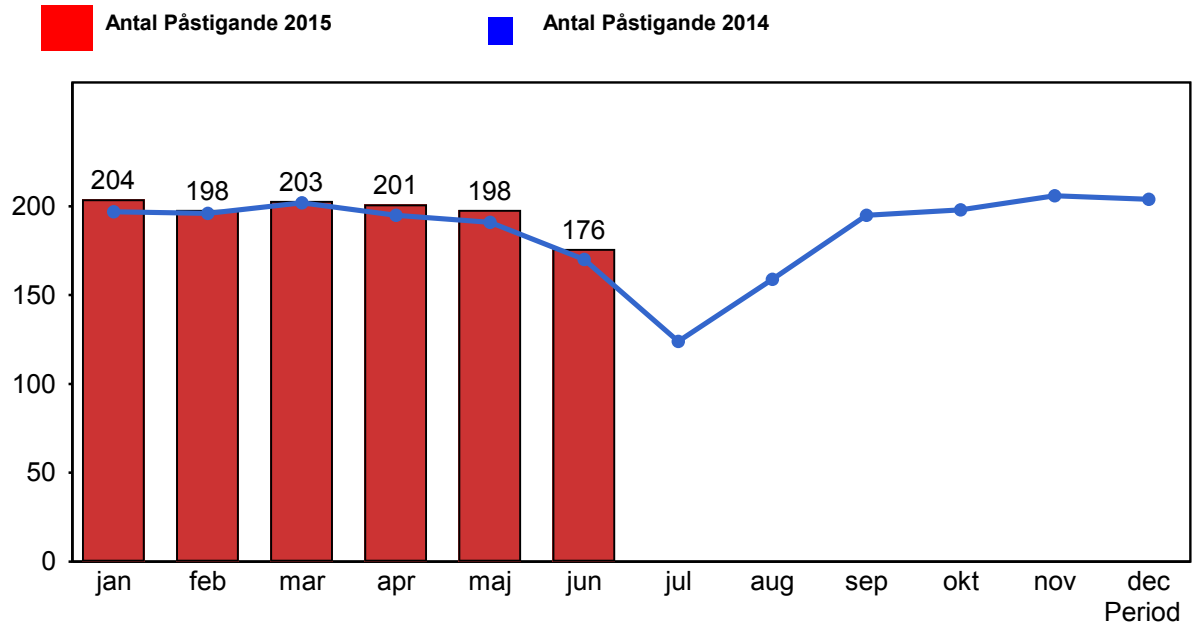
Godkänd ankomst:

Bussen ankommer till mät hållplatsen 3 till 0 minuter före annonserad tid. För vissa linjer är intervallet för godkända ankomster 5 till 0 minuter. Mål 75%.

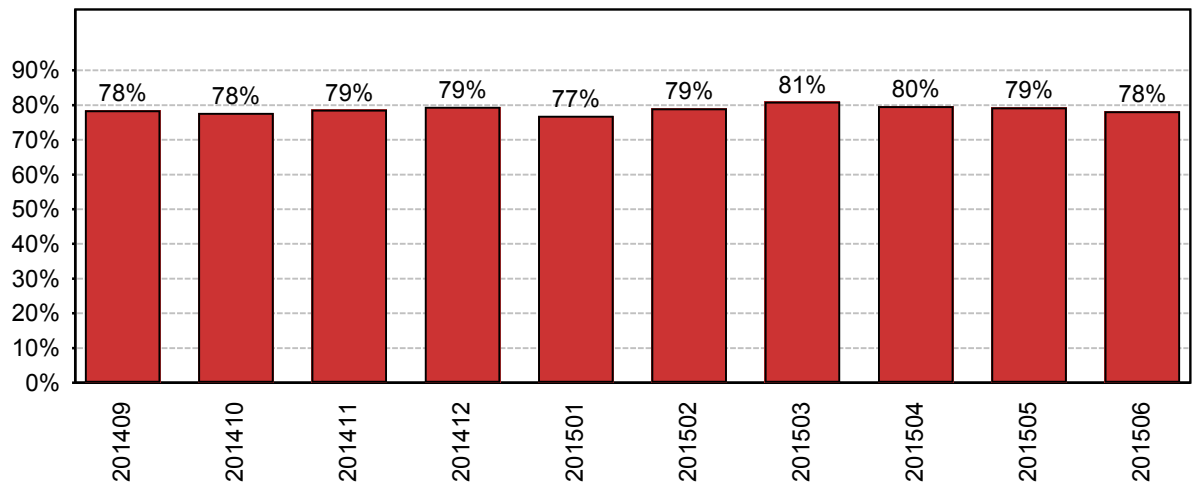
Mätningen baseras på ATR-data från vardagar.

3. Påstigande

3.1 Antal påstigande per dygn (tusental)



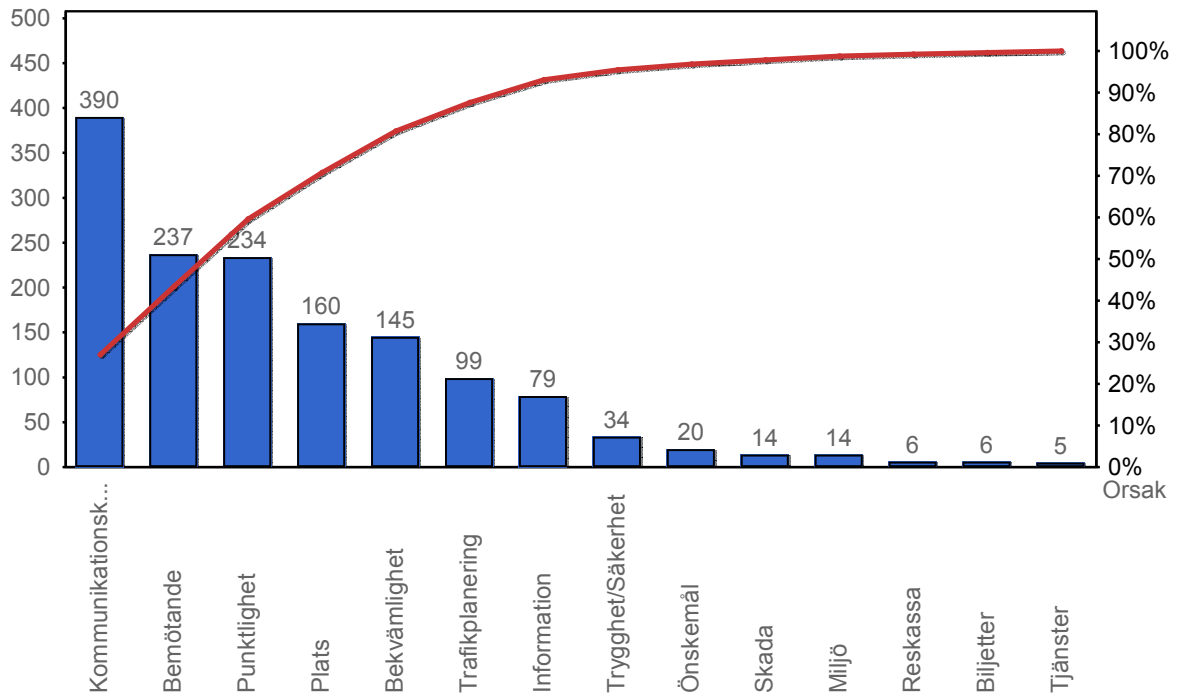
3.2 Valideringsgrad (%) (VBP/Antal påstigande, medelvärde per vardag)



År-Månad

4. Kundensynpunkter

4.1 Kundensynpunkter per kategori



4.2 Antal kundsynpunkter per 1 000 000 påstigande

