

Månadsrapport Tunnelbanan:

MTR

Sammanfattning av alla
avtalsområden

Juni 2015

SL

Den här rapporten avser mätningar till och med Juni 2015.

Följande källor används som underlag för rapporten:

- Entreprenörens avvikelserrapporter
- ATR-material
- Kundtjänststatistik

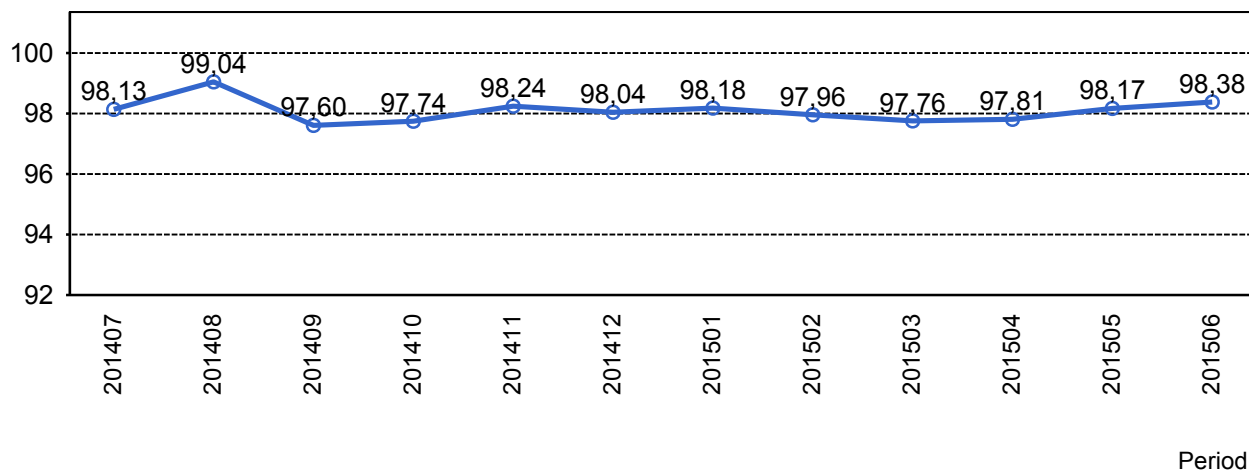


1. Kommentarer

Kommentarer för Avtalsområde Blå linje Juni 2015
Kommentarer för Avtalsområde Grön linje Juni 2015
Kommentarer för Avtalsområde Röd linje Juni 2015

2. Utförd och inställd trafik

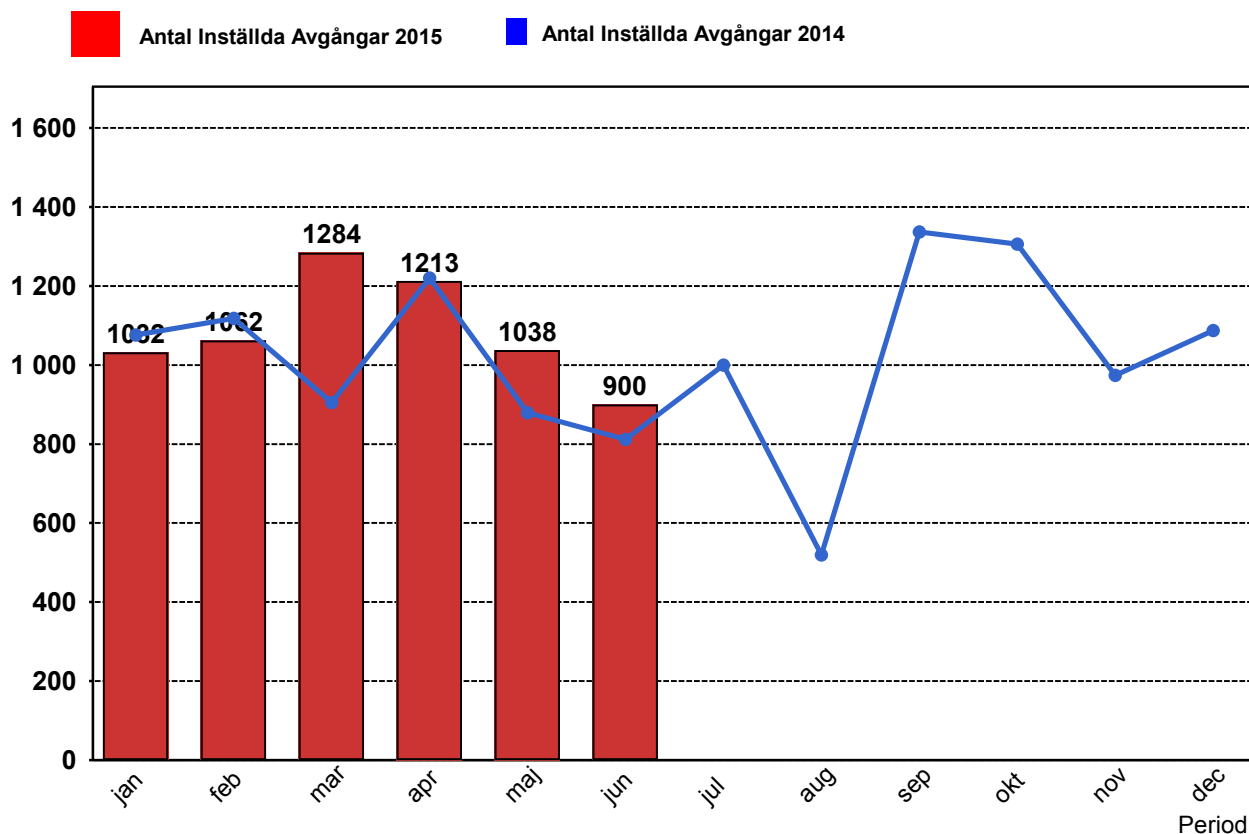
2.1 Andel utförda avgångar i procent



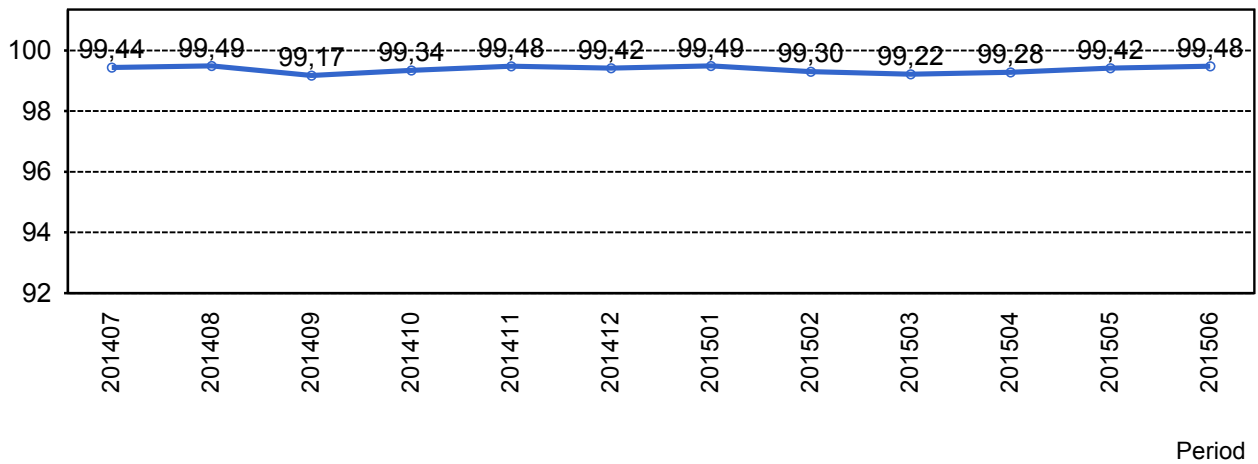
2.2 Orsaker till inställda avgångar.

Orsak	jan	feb	mar	apr	maj	jun
Entreprenör	293	415	415	552	389	172
SL Bana/Signal	108	117	91	21	172	283
Underhållsentreprenör	293	197	305	331	200	146
Yttre omständigheter	338	333	473	309	277	299

2.3 Antal inställda avgångar under 2015 jämfört med 2014



2.4 Andel utförda tågtimmar



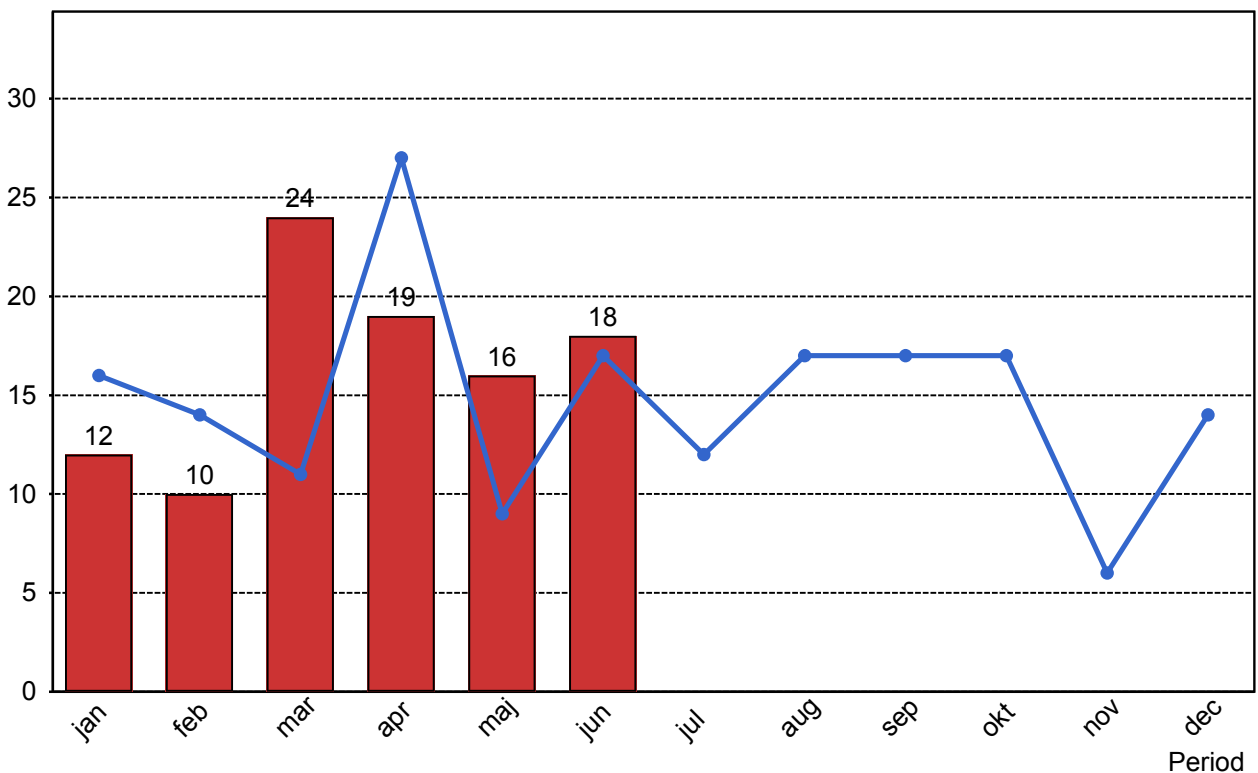
2.5 Ansvarsfördelning, stopp i trafiken.

Orsak	jan	feb	mar	apr	maj	jun
Bana/Signal	0	1	2	0	5	7
Entreprenör	1	3	4	8	2	1
Underhållsentreprenör	3	2	5	6	2	1
Yttre omständigheter	8	4	13	5	7	9
Totalt	12	10	24	19	16	18

2.6 Antal stopp i trafiken under 2015 jämfört med 2014

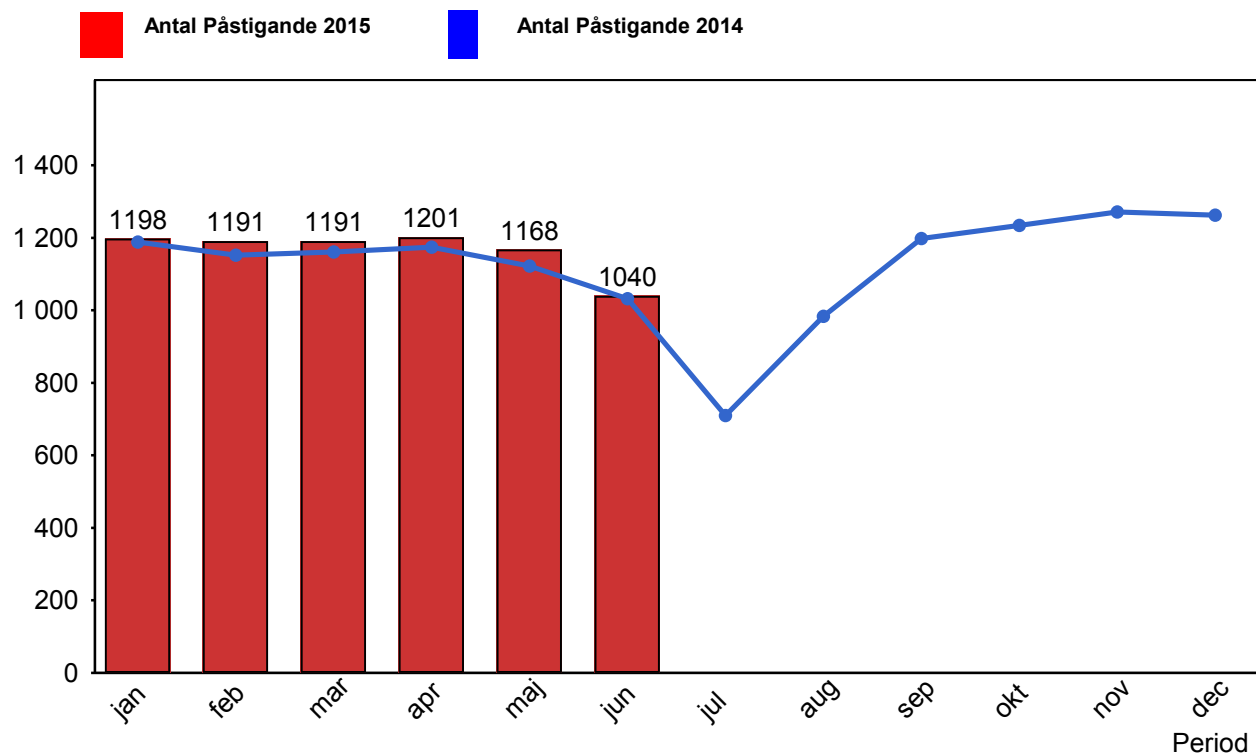
■ Antal Stopp 2015

■ Antal Stopp 2014



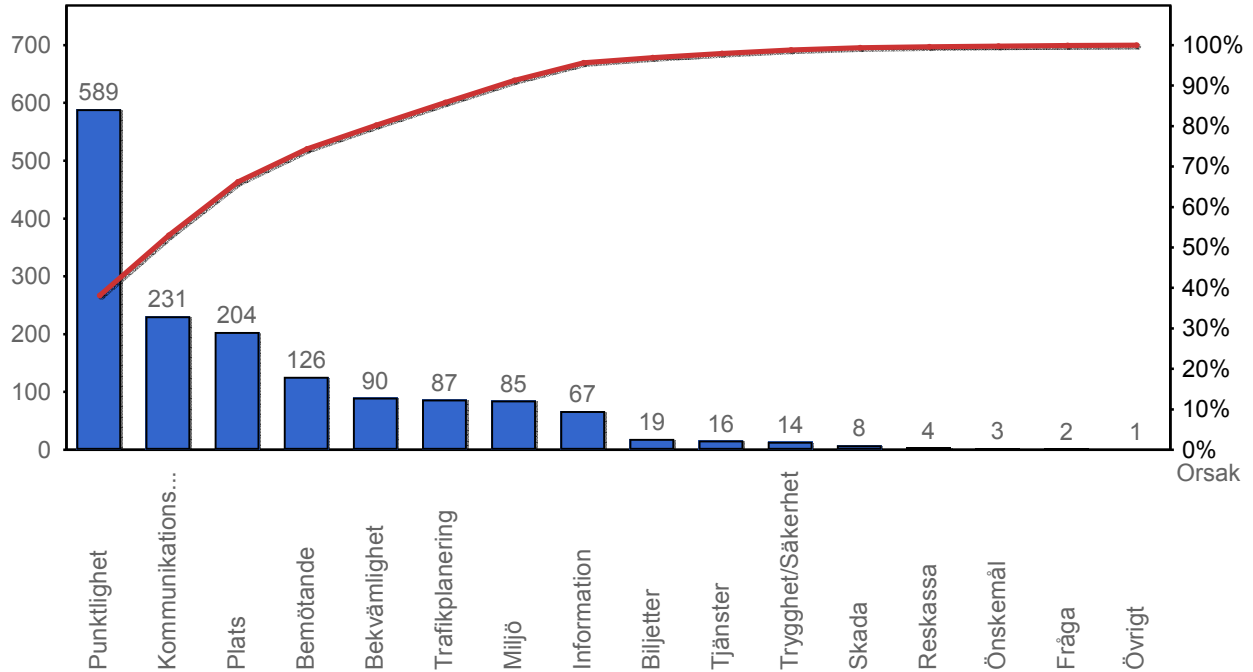
4. Påstigande

4.1 Antal påstigande per dygn (tusental)

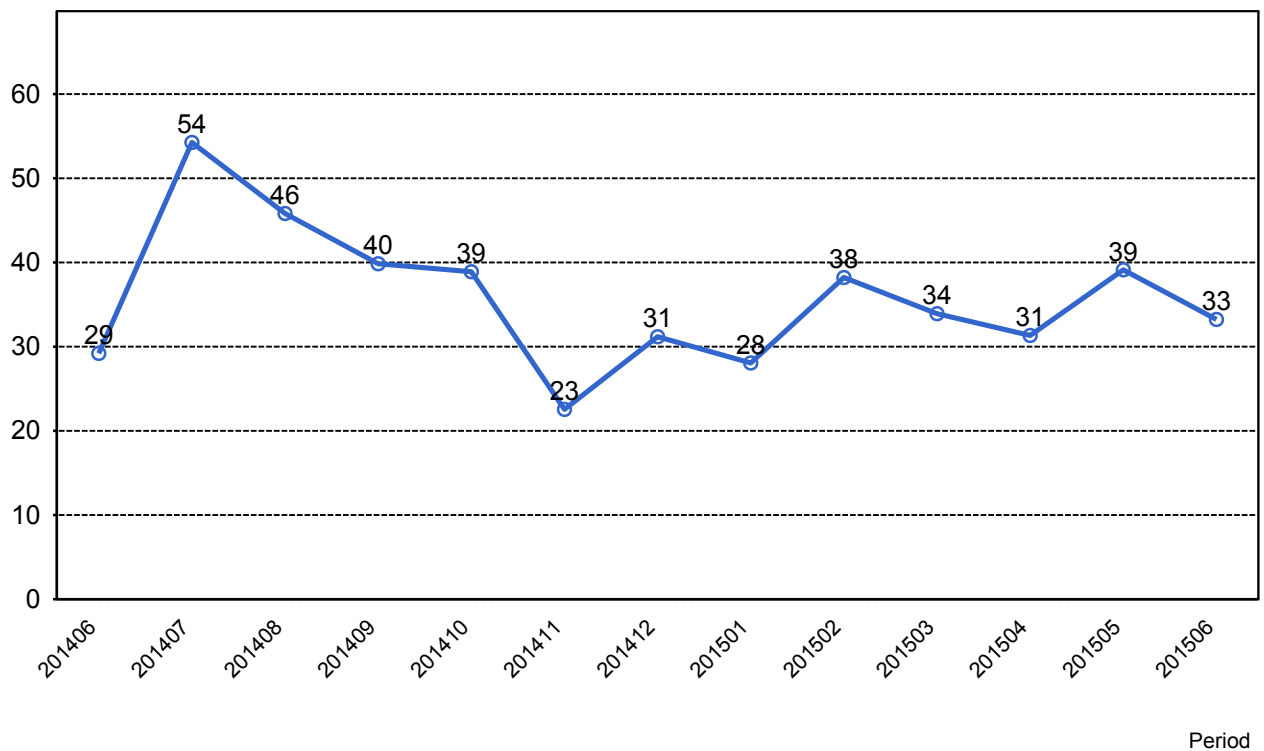


4. Kundsynpunkter

4.1 Kundsynpunkter per kategori



4.2 Antal kundsynpunkter per 1 000 000 påstigande



5. Resegaranti

5.1 Utbetalt belopp per måned

