

# Månadsrapport Pendeltåg

---

Juli 2015

Alla banor

Den här rapporten avser mätningar till och med Juli 2015.

Följande källor används som underlag för rapporten:

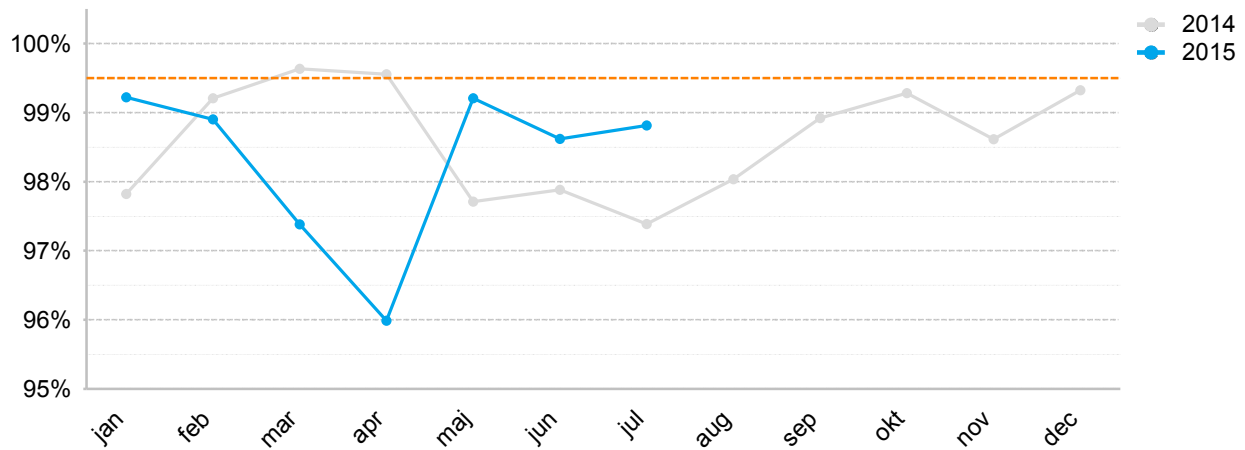
- Entreprenörens avvikelserapporter
- ATR-material
- Kundtjänststatistik



## 1. Utförd trafik

### Utförda avgångar i % per år

Målvärde = 99,5%

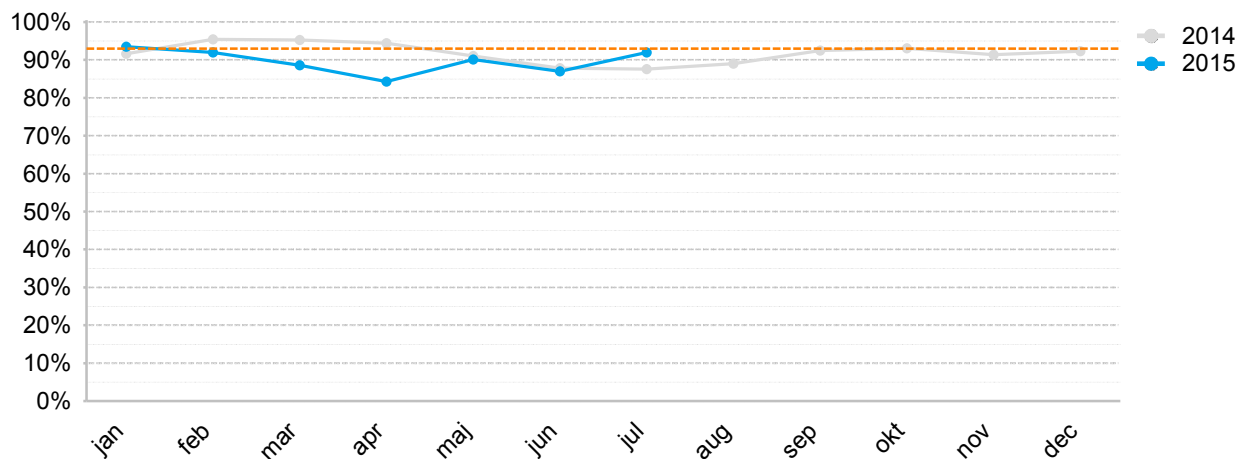


År	jan	feb	mar	apr	maj	jun	jul	aug	sep	okt	nov	dec
2014	97,8%	99,2%	99,6%	99,6%	97,7%	97,9%	97,4%	98,0%	98,9%	99,3%	98,6%	99,3%
2015	99,2%	98,9%	97,4%	96,0%	99,2%	98,6%	98,8%					

## 2. Punktlighet

### Antal godkända avgångar i % per år

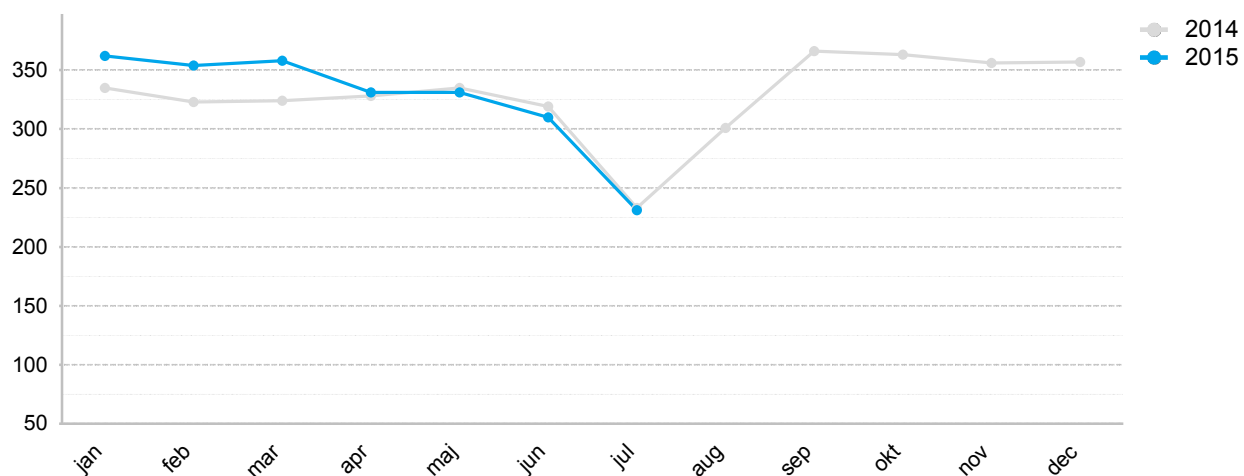
Målvärde = 93%



År	jan	feb	mar	apr	maj	jun	jul	aug	sep	okt	nov	dec
2014	91,6%	95,4%	95,3%	94,4%	91,0%	87,8%	87,6%	89,0%	92,5%	93,1%	91,4%	92,3%
2015	93,5%	92,0%	88,6%	84,3%	90,1%	87,0%	92,0%					

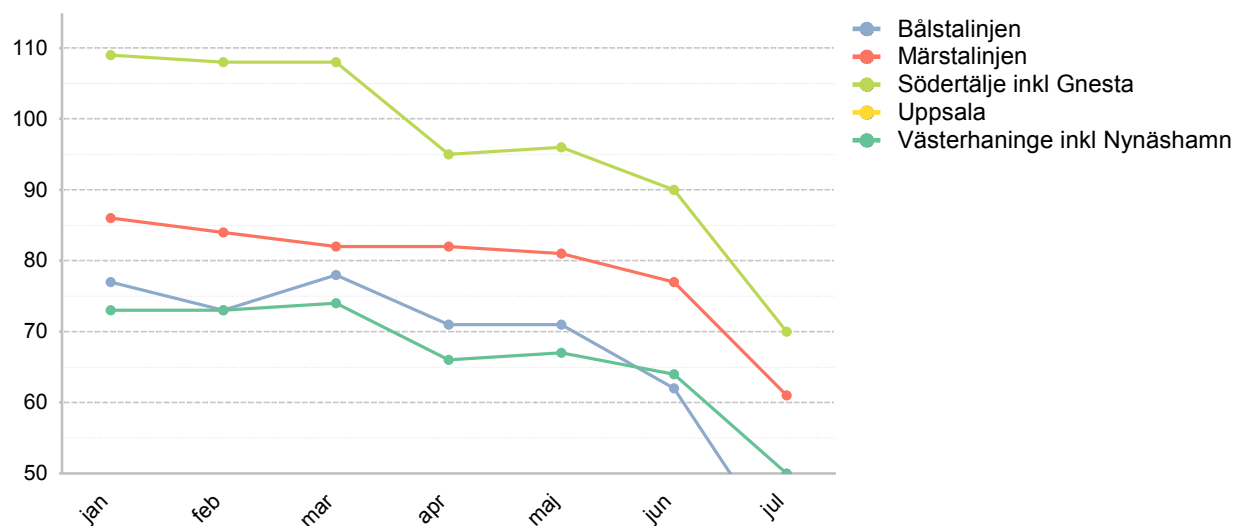
### 3. Påstigande

Antal påstigande i tusental per år



År	jan	feb	mar	apr	maj	jun	jul	aug	sep	okt	nov	dec
2014	335	323	324	328	335	319	233	301	366	363	356	357
2015	362	354	358	331	331	310	231					

Antal påstigande i tusental per linje 2015

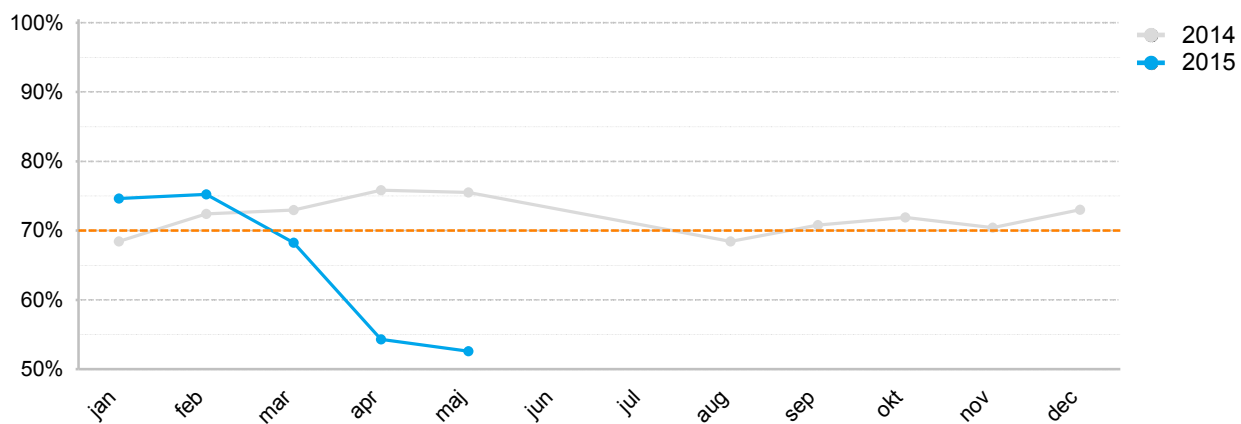


Vtalstyp	jan	feb	mar	apr	maj	jun	jul
Bålstalinjen	77	73	78	71	71	62	38
Märstalinjen	86	84	82	82	81	77	61
Södertälje inkl Gnesta	109	108	108	95	96	90	70
Uppsala	17	16	16	17	16	17	12
Västerhaninge inkl Nynäshamn	73	73	74	66	67	64	50

## 4. Nöjd kund

### Nöjd kund i % per år

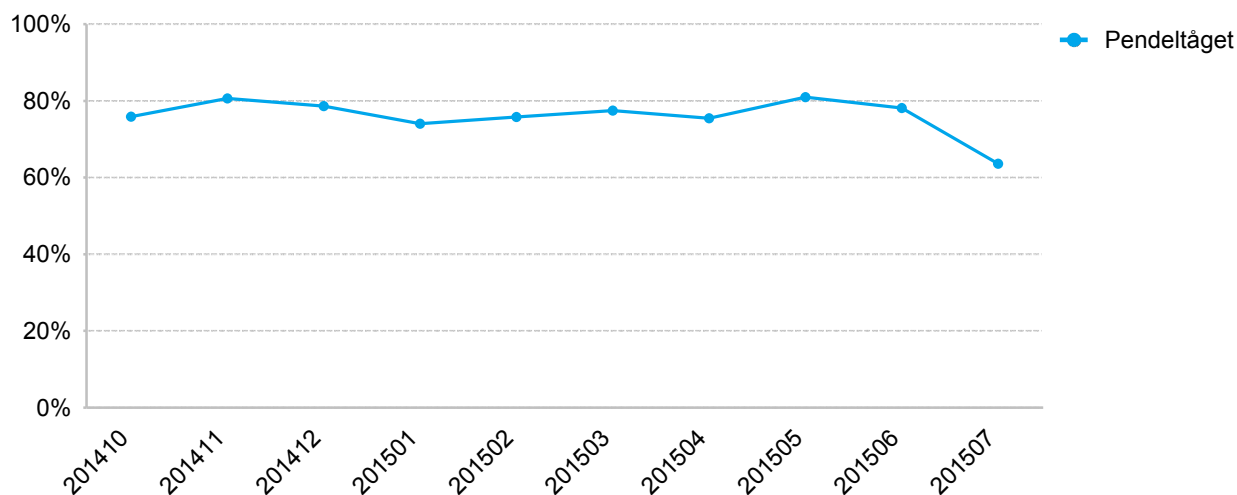
Målvärde = 70%



År	jan	feb	mar	apr	maj	jun	jul	aug	sep	okt	nov	dec
2014	68,5%	72,4%	73,0%	75,8%	75,5%			68,4%	70,8%	71,9%	70,4%	73,0%
2015	74,6%	75,2%	68,3%	54,3%	52,6%							

## 5. Valideringsgrad

### Valideringsgrad i %



Avtalsområde	201410	201411	201412	201501	201502	201503	201504	201505	201506	201507
Pendeltåget	75,9%	80,6%	78,6%	74,0%	75,8%	77,5%	75,5%	81,0%	78,2%	63,6%