

# Månadsrapport för Roslagsbanan

Arriva

Juni 2015

SL

Den här rapporten avser mätningar till och med Juni 2015.

Följande källor används som underlag för rapporten:

- Entreprenörens avvikelserrapporter
- ATR-material
- Kundtjänststatistik

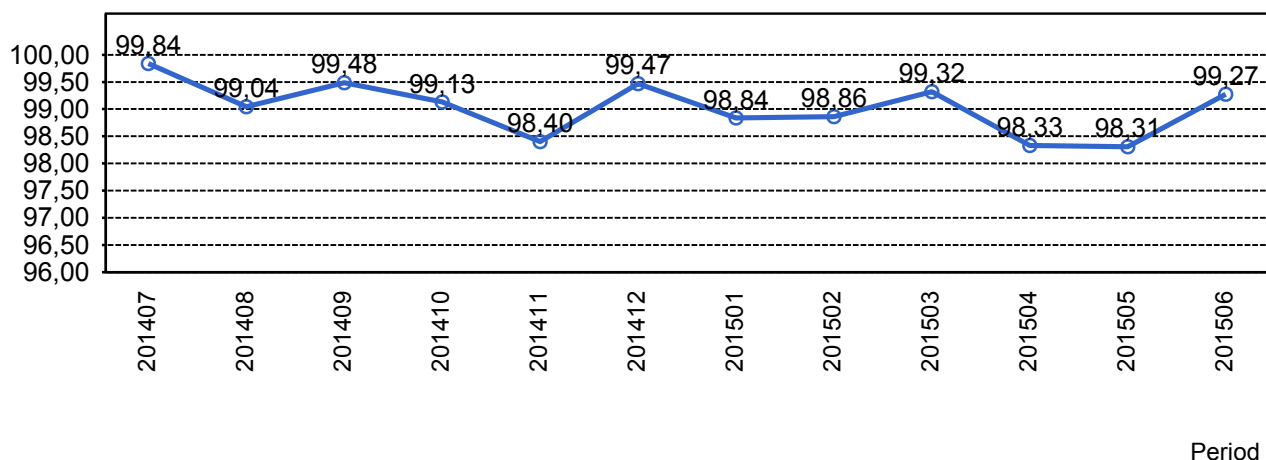


# **1. Kommentarer**

Kommentarer för Avtalsområde Roslagsbanan Juni 2015

## 2. Utförd och inställd trafik

### 2.1 Andel utförda avgångar i procent



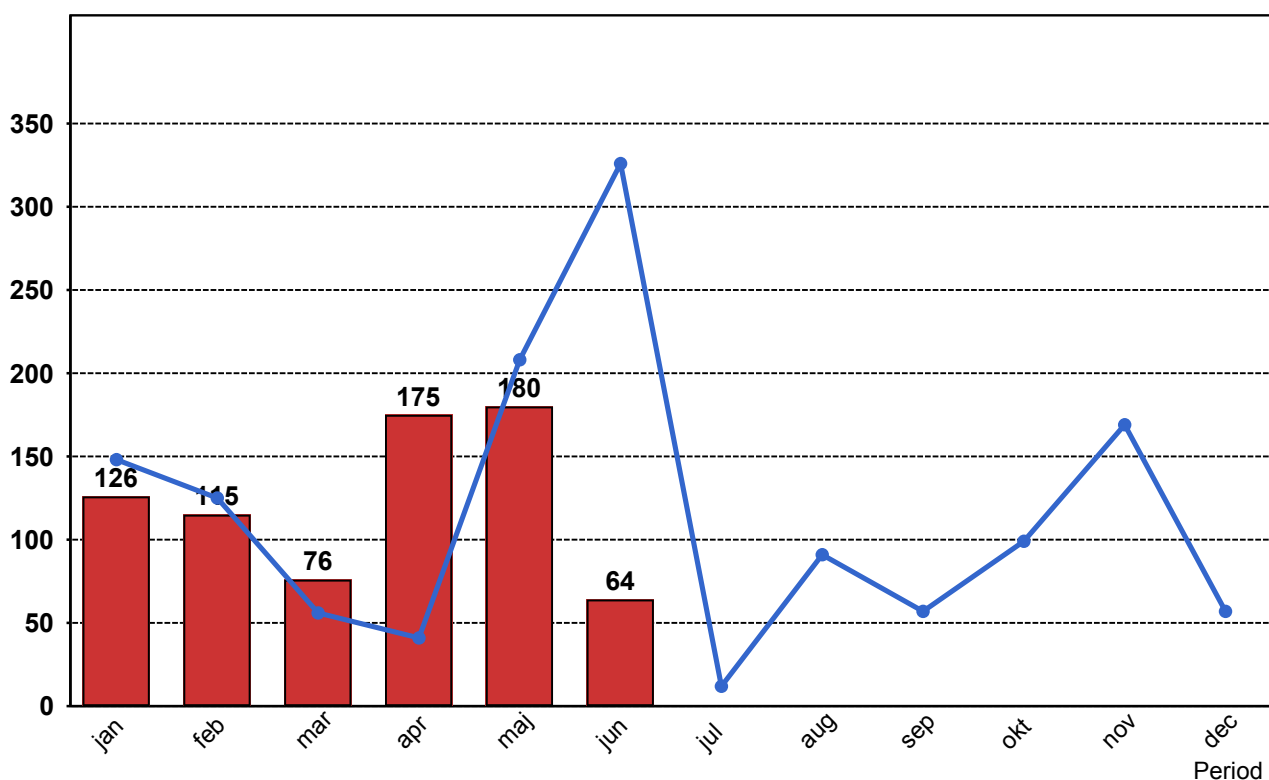
### 2.2 Orsaker till inställda avgångar.

Orsak	jan	feb	mar	apr	maj	jun
Entreprenör	29	6	17	9	10	11
SL Bana/Signal	67	41	23	133	143	24
Underhållsentreprenör	23	62	31	14	20	29
Yttre omständigheter	7	6	5	19	7	0

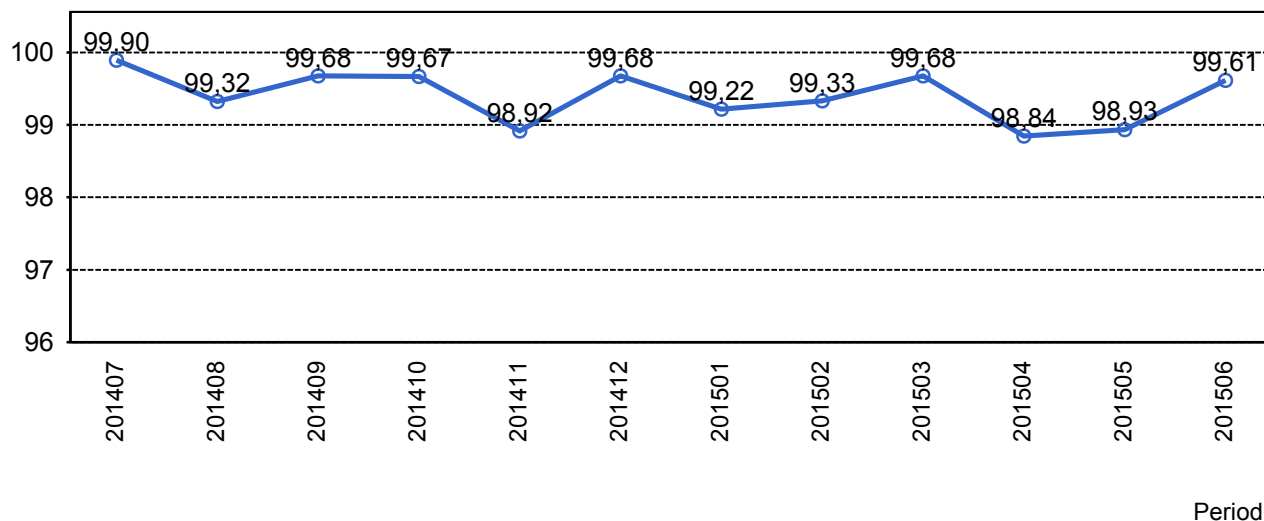
### 2.3 Antal inställda avgångar under 2015 jämfört med 2014

■ Antal Inställda Avgångar 2015

■ Antal Inställda Avgångar 2014



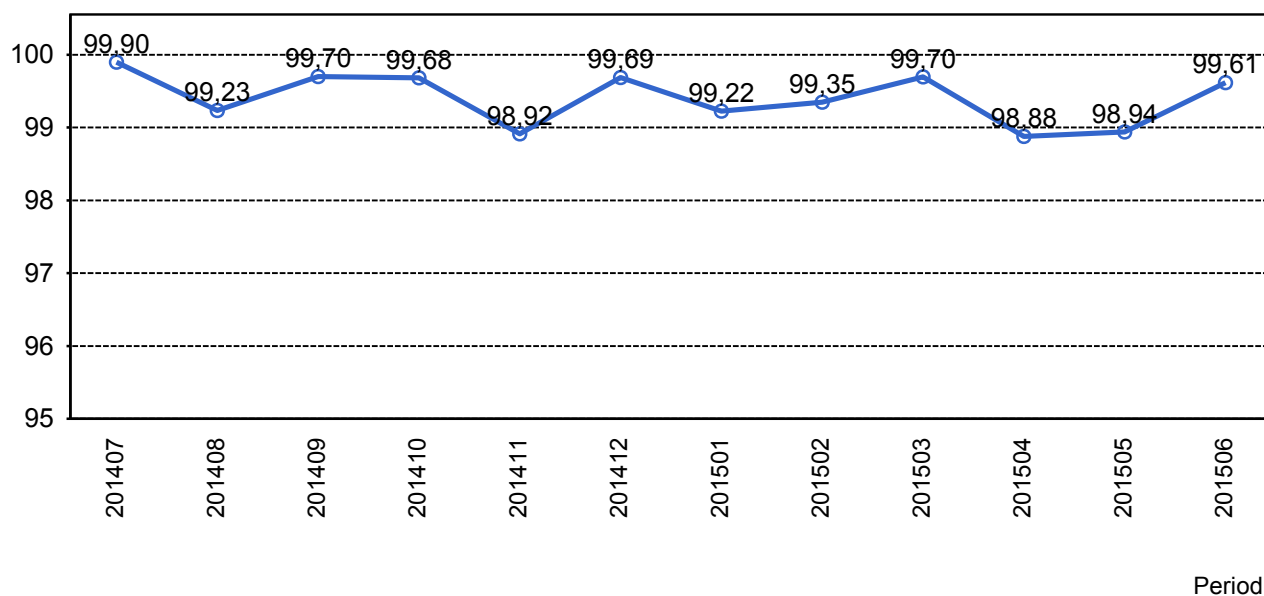
## 2.4 Andel utförda tågtimmar



## 2.5 Orsaker, ej utförda tågtimmar

Orsak	jan	feb	mar	apr	maj	jun
Entreprenör	11	1	4	1	3	3
SL Bana/Signal	18	12	7	57	57	4
Underhållsentreprenör	9	22	8	3	5	13
Yttre omständigheter	2	2	2	10	3	0

## 2.6 Andel utförda tågakilometer

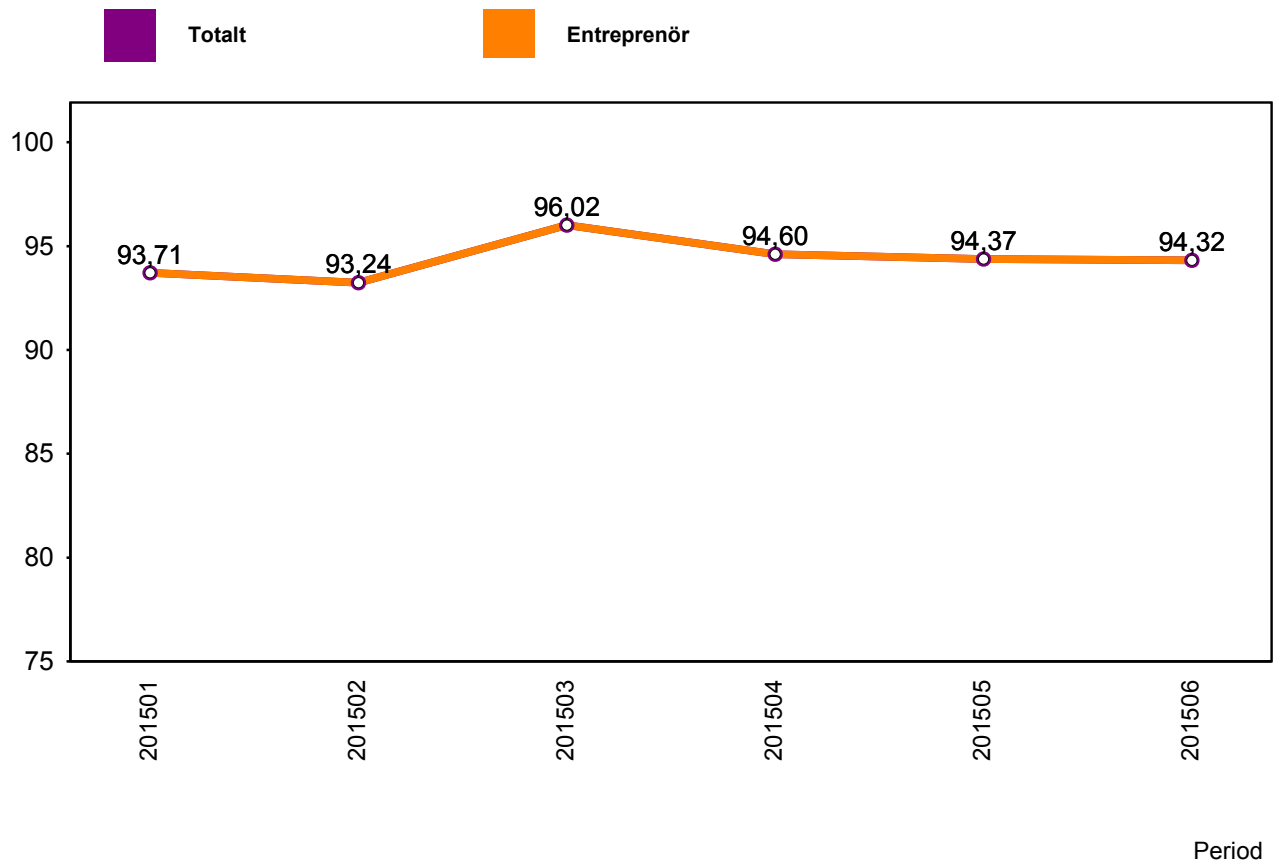


## 2.7 Orsaker, ej utförda tågakilometer

Orsak	jan	feb	mar	apr	maj	jun
Entreprenör	473	50	166	47	143	128
SL Bana/Signal	809	563	286	2445	2514	198
Underhållsentreprenör	383	914	364	146	191	584
Yttre omständigheter	67	83	66	435	112	0

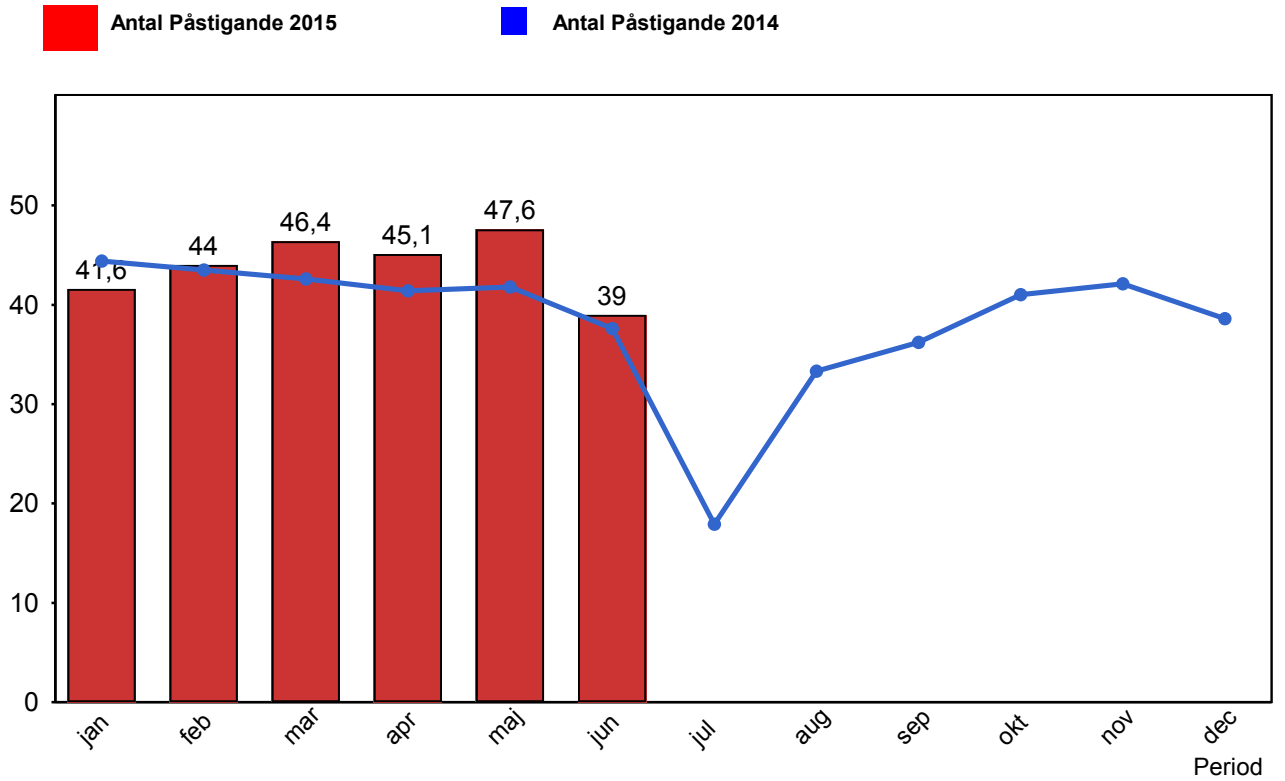
### 3. Punktlighet

#### 3.1 Punktlighet, avgångar.



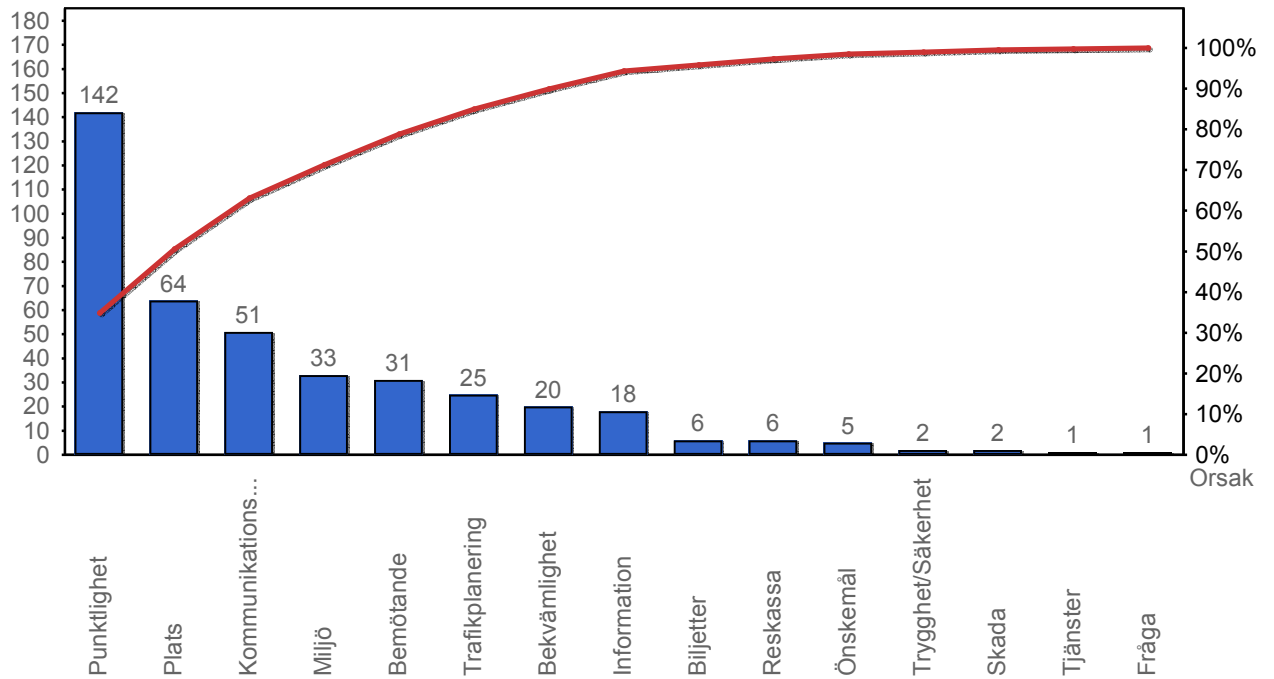
## 4. Påstigande

### 4.1 Antal påstigande per dygn (tusental)

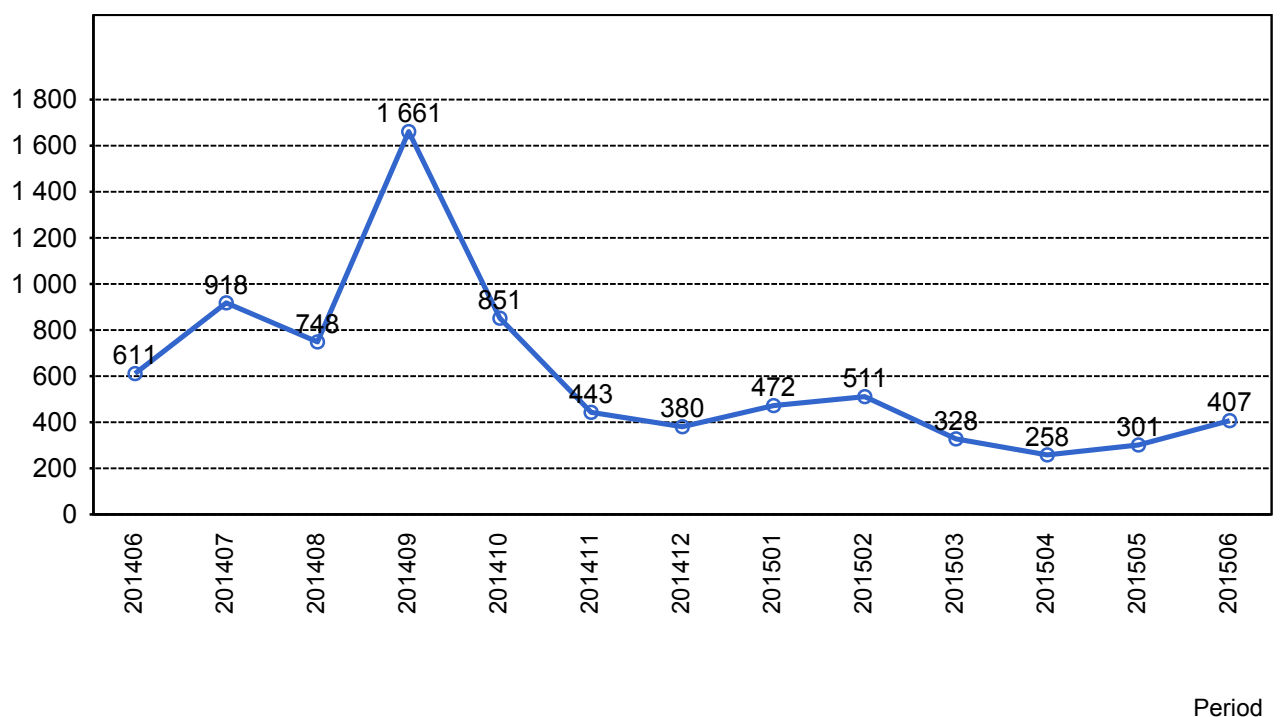


## 5. Kundensynpunkter

### 5.1 Kundensynpunkter per kategori



### 5.2 Antal kundsynpunkter per 1 000 000 påstigande



## 6. Resegaranti

### 6.1 Utbetalt belopp per måned

