

Månadsrapport Lokaltåg, avtalsområde:

# Saltsjöbanan

Arriva

Juni 2015

SL

Den här rapporten avser mätningar till och med Juni 2015.

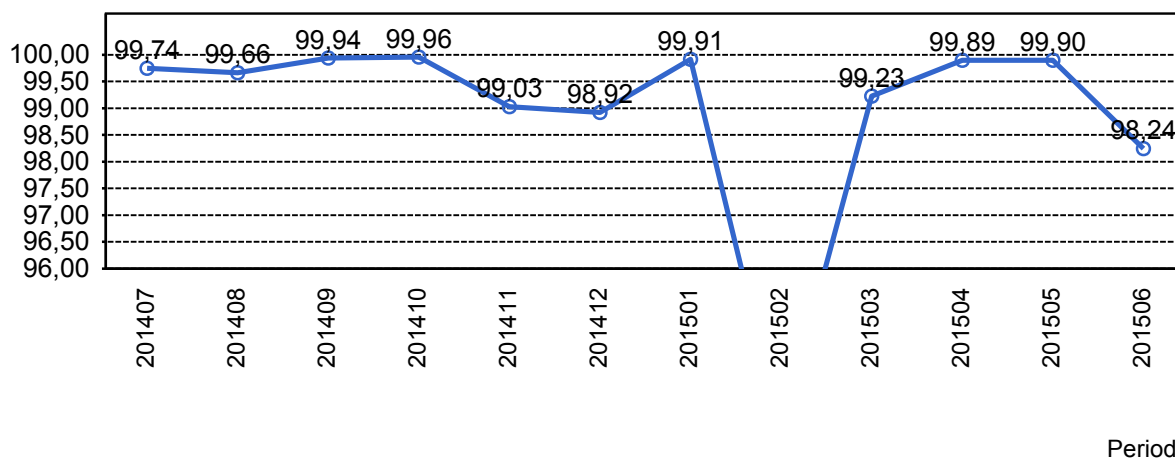
Följande källor används som underlag för rapporten:

- Entreprenörens avvikelserrapporter
- ATR-material
- Kundtjänststatistik



# 1. Utförd och inställd trafik

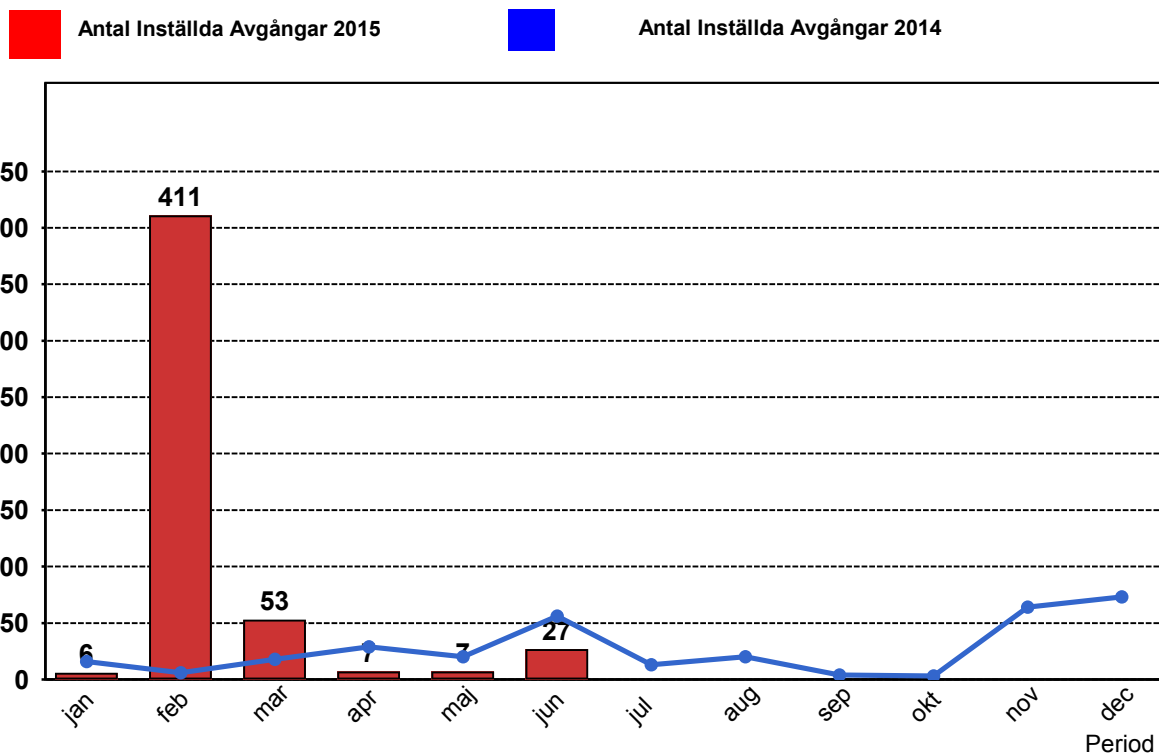
## 1.1 Andel utförda avgångar i procent.



## 1.2 Orsaker till inställda avgångar.

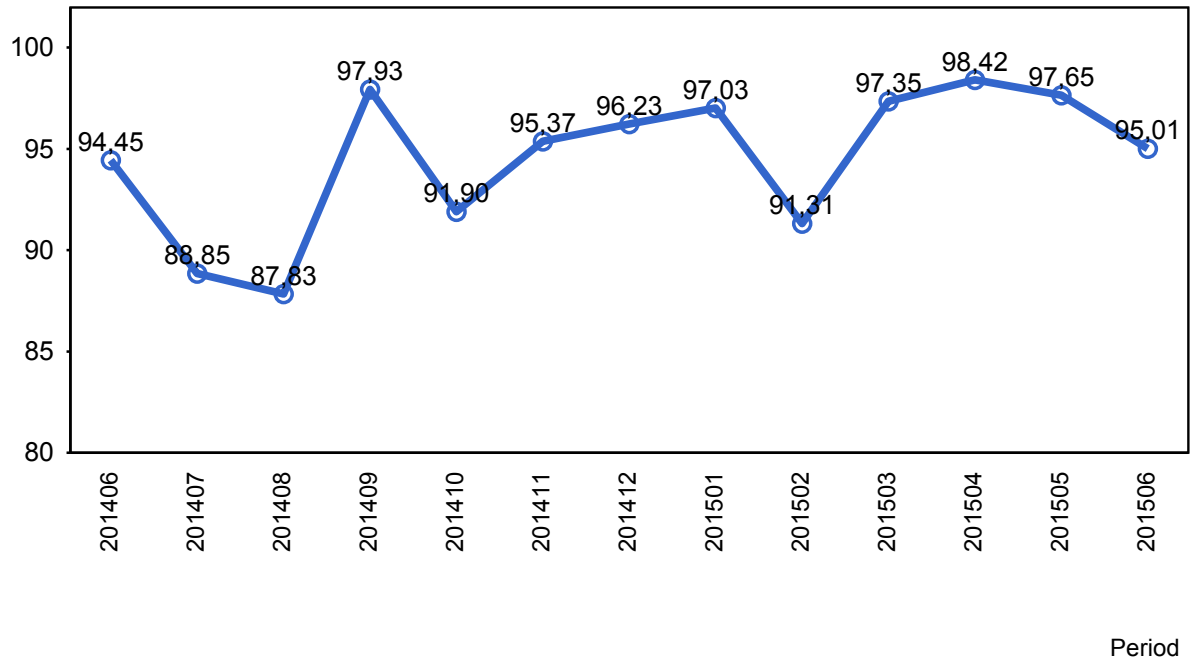
Orsak	jan	feb	mar	apr	maj	jun
Entreprenör	1	0	2	0	0	27
SL Bana/Signal	1	403	50	2	0	0
Underhållsentreprenör	2	8	1	5	2	0
Yttre omständigheter	2	0	0	0	5	0

## 1.3 Antal inställda avgångar under 2015 jämfört med 2014



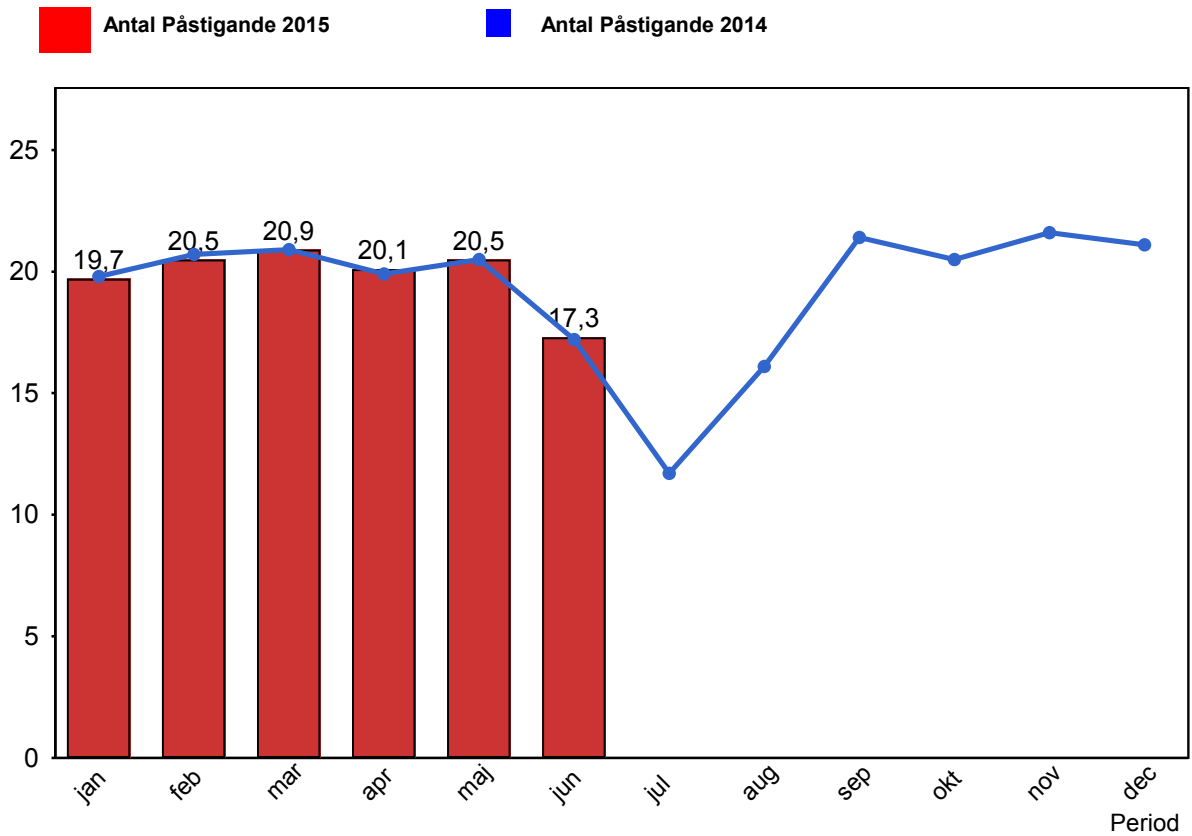
## 2. Punktlighet

### 2.1 Punktlighet, avgångar.

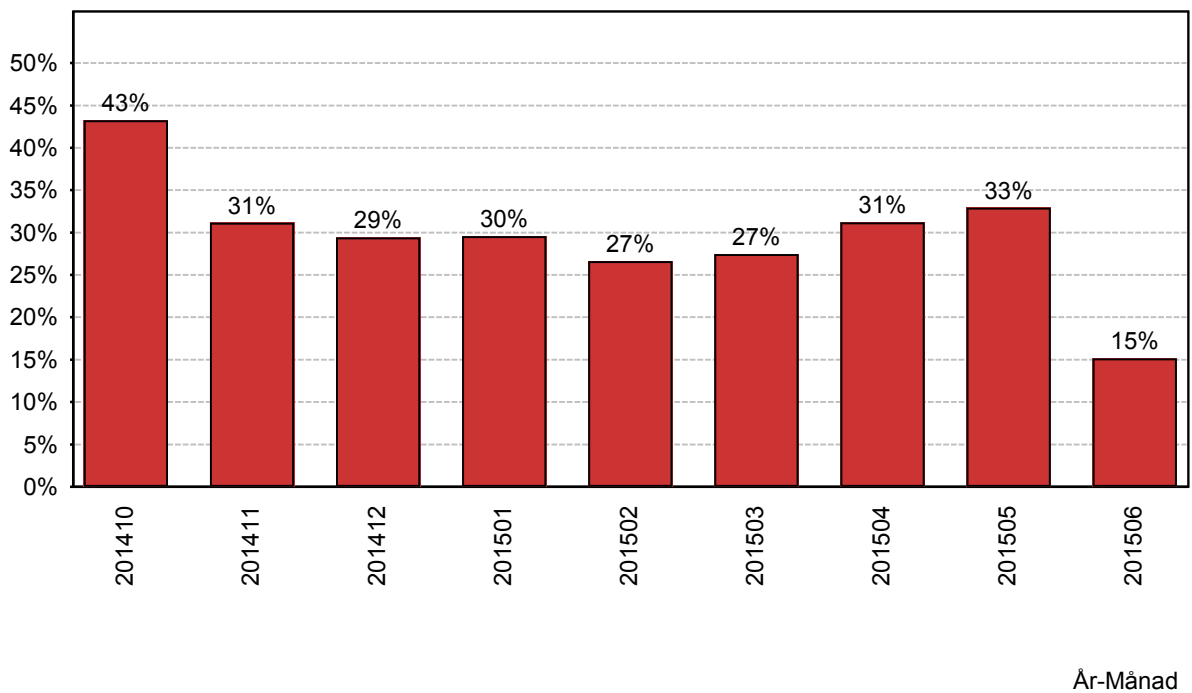


### 3. Påstigande

#### 3.1 Antal påstigande per dygn (tusental)

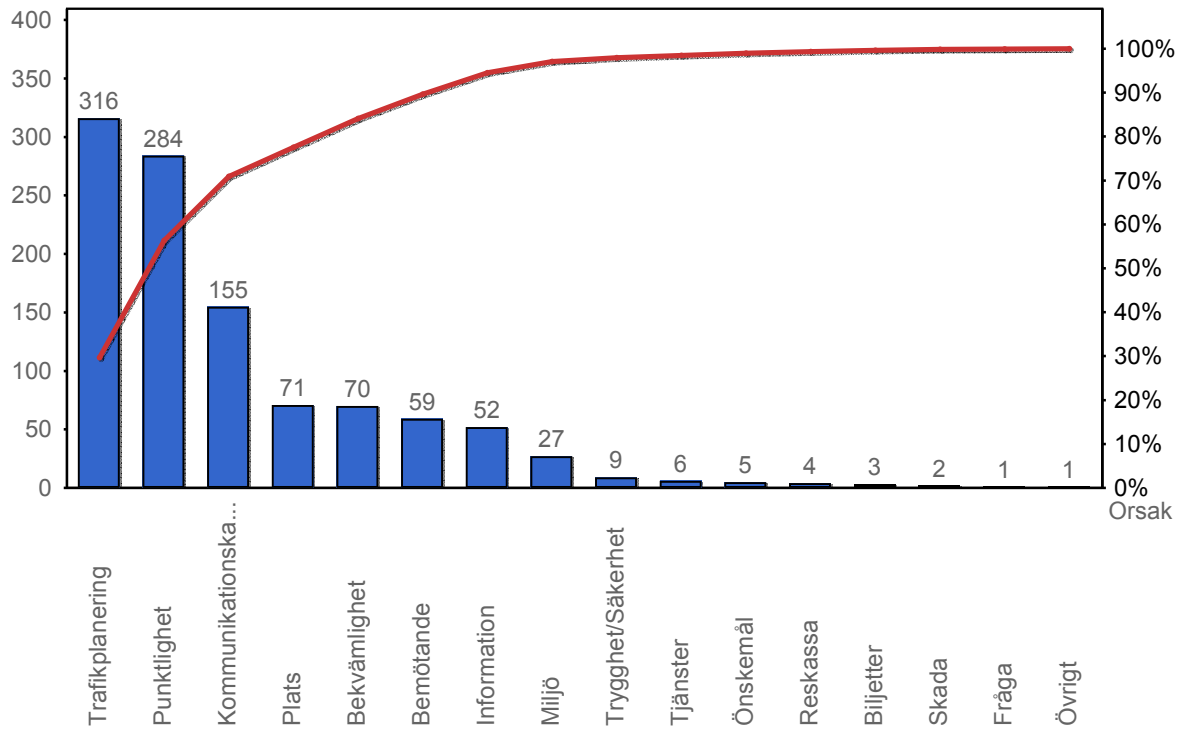


#### 3.2 Valideringsgrad (%) (VBP/Antal påstigande, medelvärde per vardag)



## 4. Kundensynpunkter

### 4.1 Kundensynpunkter per kategori



### 4.2 Antal kundsynpunkter per 1 000 000 påstigande

