

Månadsrapport Buss, avtalsområde:

Ersättningstrafik Lidingöbanan

Varierande

Maj 2015

SL

Den här rapporten avser mätningar till och med Maj 2015.

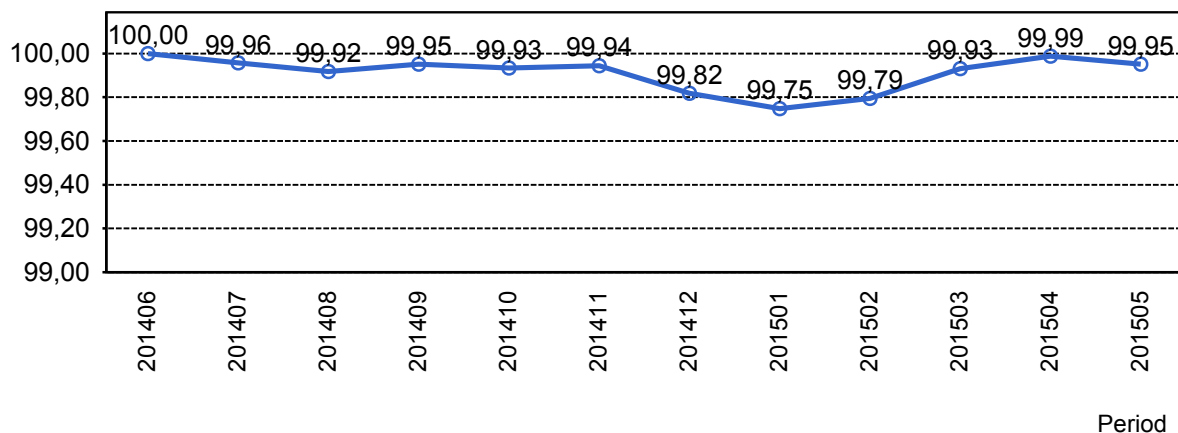
Följande källor används som underlag för rapporten:

- Entreprenörens avvikelserrapporter
- ATR-material
- Kundtjänststatistik



1. Utförd och inställd trafik

1.1 Andel utförda avgångar i procent.



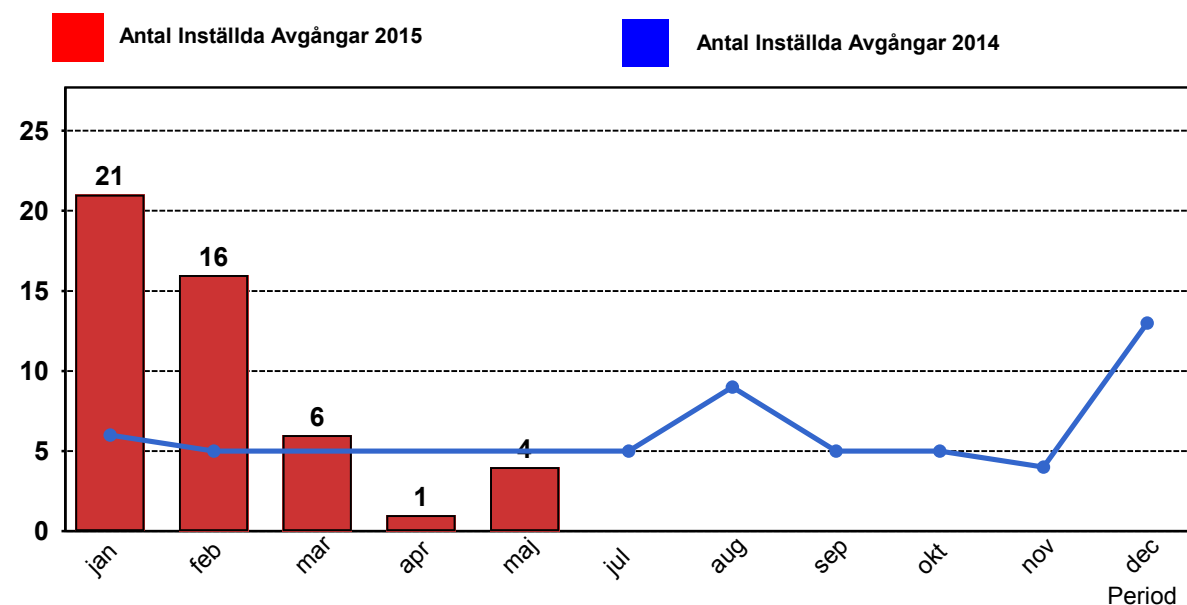
1.2 Orsaker till inställda avgångar.

Orsak	jan	feb	mar	apr	maj
Fordon	16	15	6	1	4
Personal	5	1	0	0	0
Totalt	21	16	6	1	4

1.3 Antal förstärkningsturer.

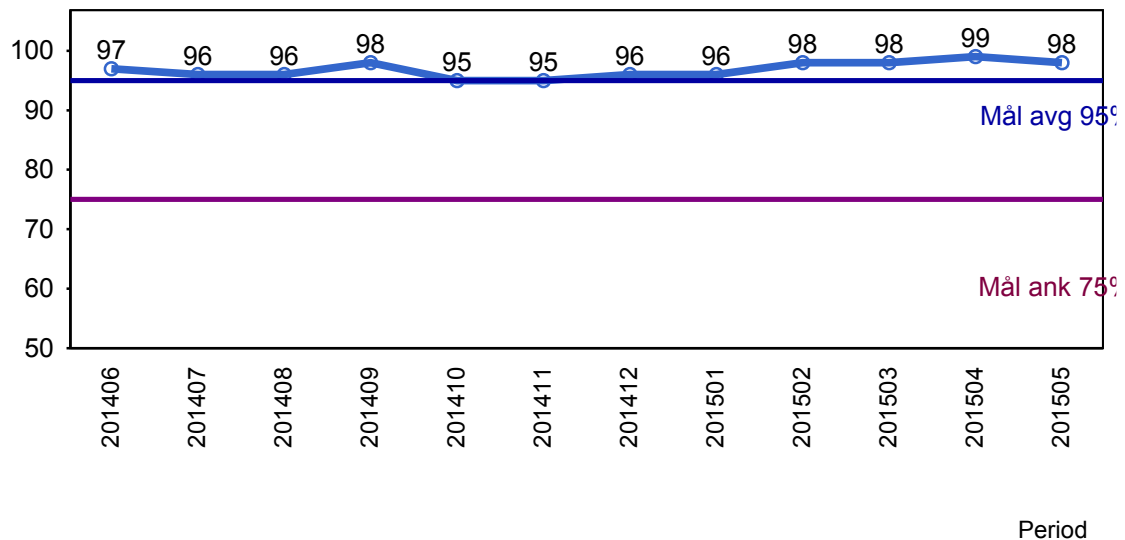
Orsak	jan	feb	mar	apr	maj
Förstärkning	0	1	1	0	0

1.4 Antal inställda turer under 2015 jämfört med 2014



2. Punktlighet

2.1 Officiella punktlighetsmätningen på tvåmånadersperioder, from mars 2007 anges månadsvärden



Godkänd avgång:

Bussen avgår från mät hållplatsen 0 till 3 minuter efter annonserad tid. Om bussen avgår var femtonde minut eller oftare i högtrafik kan intervallet för godkända avgångar vara 0 till 2 minuter. Mål 95%.

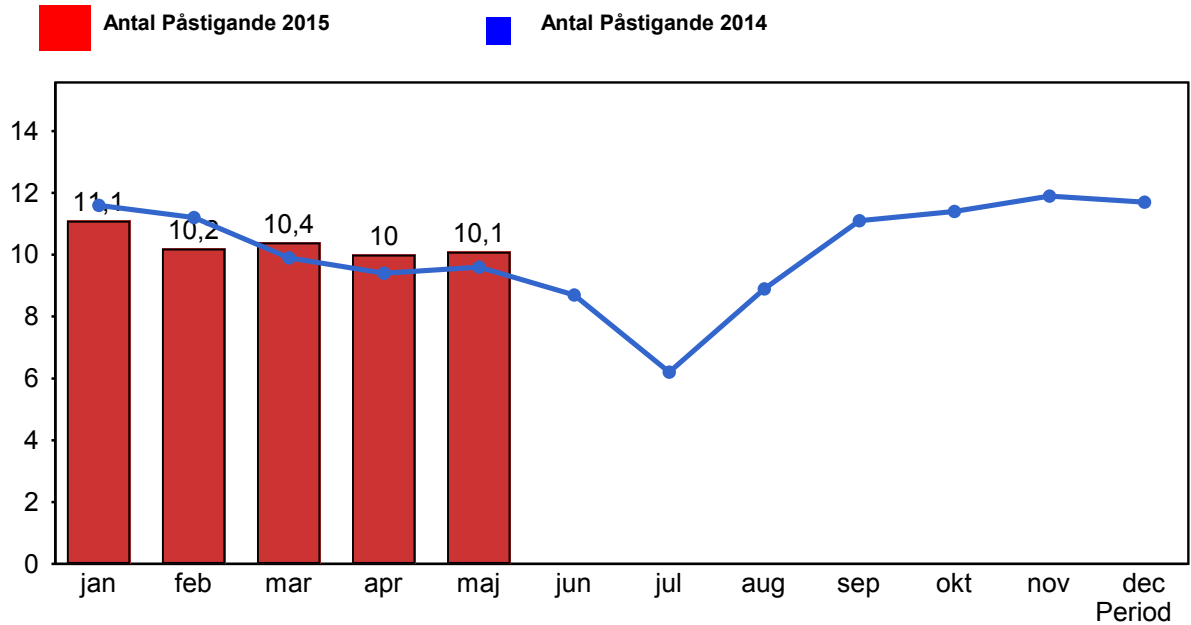
Godkänd ankomst:

Bussen ankommer till mät hållplatsen 3 till 0 minuter före annonserad tid. För vissa linjer är intervallet för godkända ankomster 5 till 0 minuter. Mål 75%.

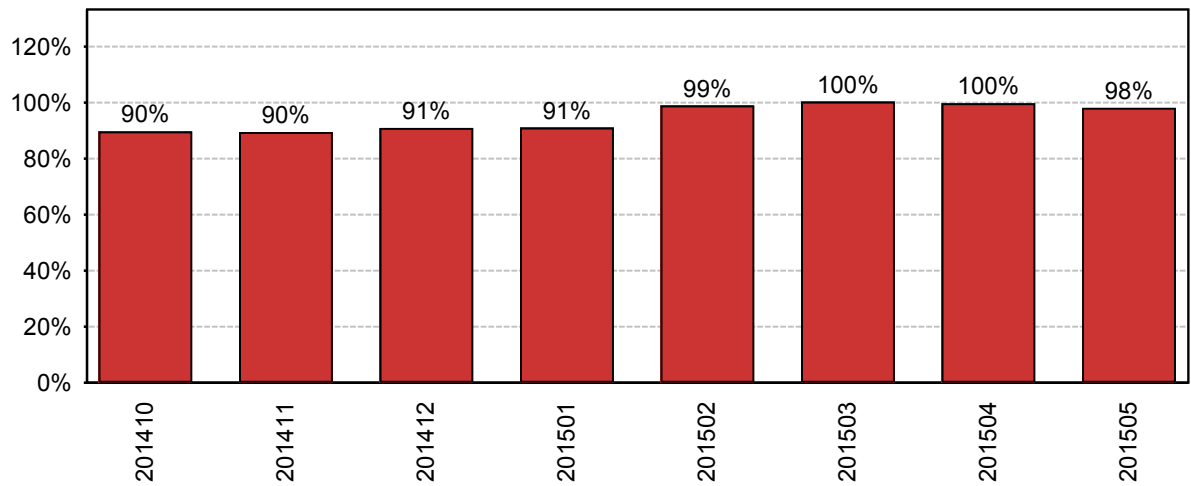
Mätningen baseras på ATR-data från vardagar.

3. Påstigande

3.1 Antal påstigande per dygn (tusental)



3.2 Valideringsgrad (%) (VBP/Antal påstigande, medelvärde per vardag)



År-Månad

4. Kundsynpunkter

4.1 Kundsynpunkter per kategori

Inga data att visa

4.2 Antal kundsynpunkter per 1 000 000 påstigande

Inga data att visa