

Månadsrapport för Pendeltågstrafiken

Stockholmståg

Maj 2015

SL

Den här rapporten avser mätningar till och med Maj 2015.

Följande källor används som underlag för rapporten:

- Entreprenörens avvikelserrapporter
- ATR-material
- Kundtjänststatistik



1. Kommentarer

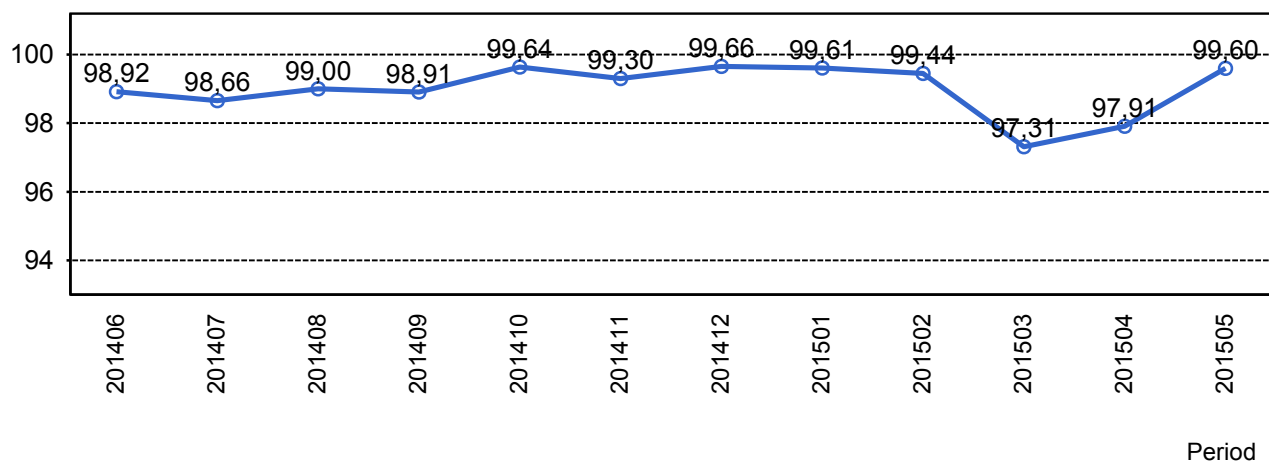
Kommentarer för Avtalsområde Pendeltåget Maj 2015

Efter två riktigt jobbiga månader för våra resenärer så tar sig maj upp till en "hyfsad" nivå. Antalet obehöriga spårbedrädelser är fortsatt högt, men trenden pekar mot att stoppen åtminstone blir kortare och att nedsatt hastighet oftare tillämpas än totalstopp.

Mot kund uppgår punktligheten till 90,1% (84,3% förra månaden). Sett till orsaker som Stockholmståg kan påverka så uppnås nivån 98,9% (99,1%). Andelen avgångar som framförts på hela sin sträcka 99,2% (96,0%).

2. Utförd och inställd trafik

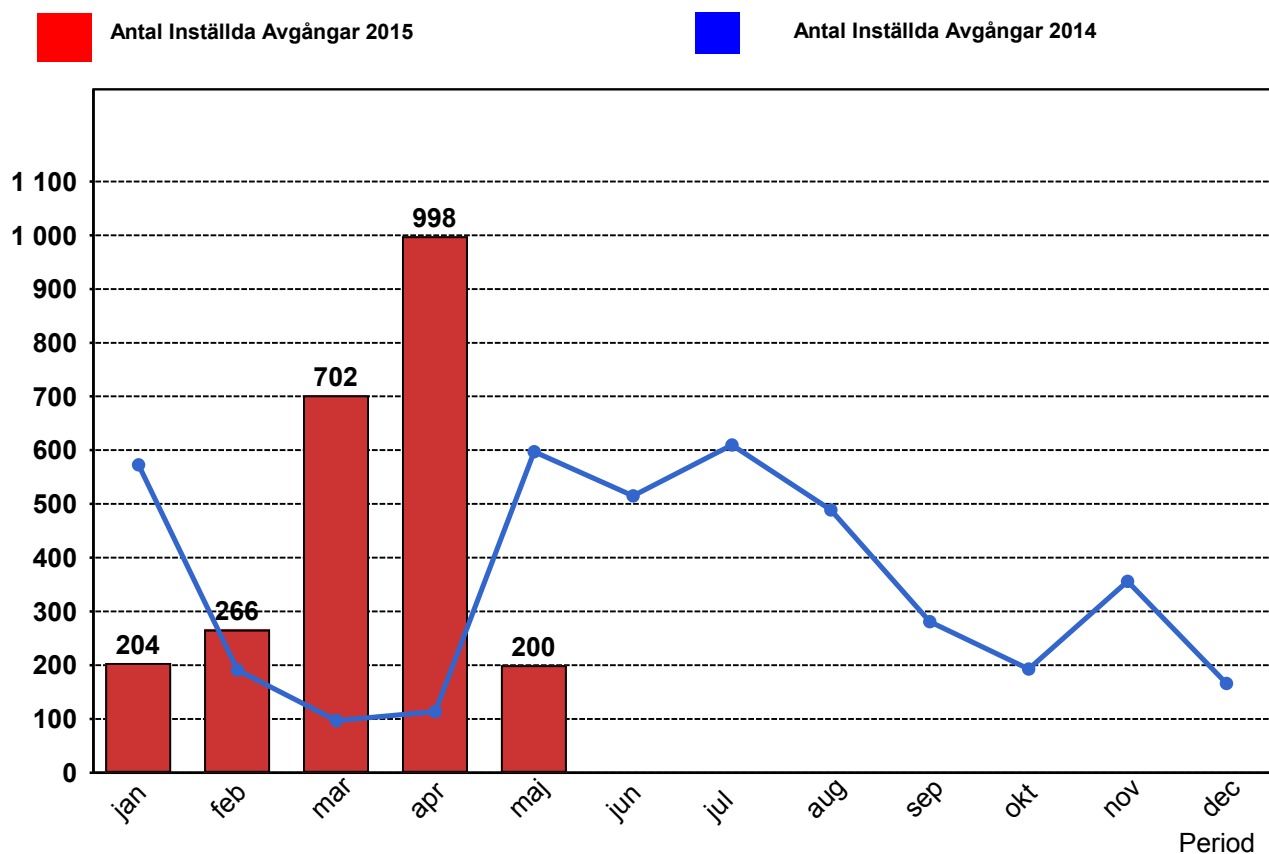
2.1 Andel utförda avgångar i procent



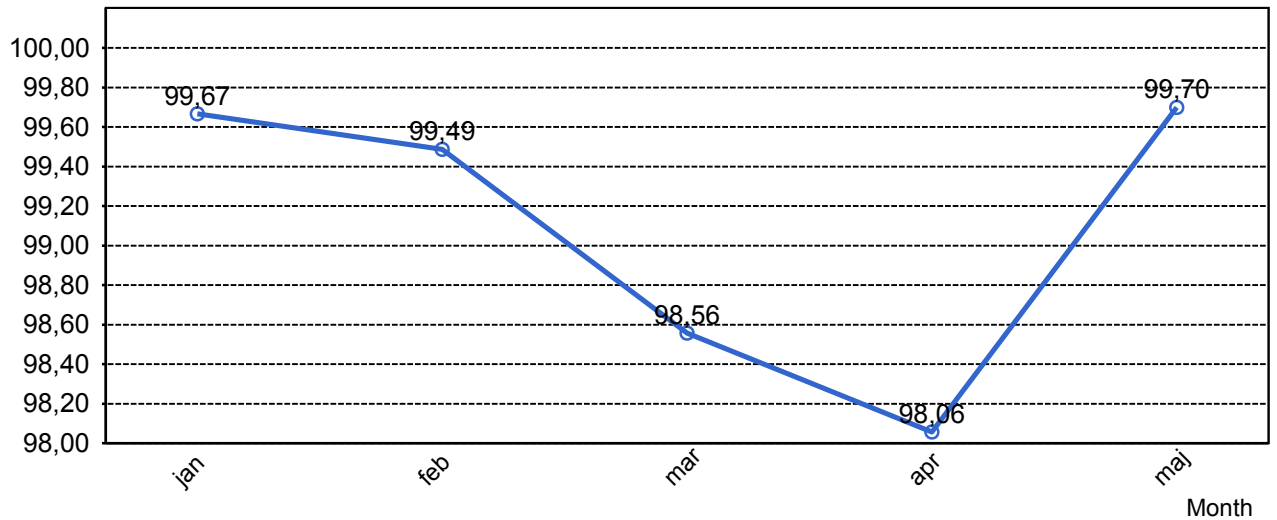
2.2 Orsaker till inställda avgångar.

Orsak	jan	feb	mar	apr	maj
Entreprenör fordon	11	62	25	27	11
Entreprenör personal	6	15	27	0	8
SL	5	2	0	3	7
Trafikverket	18	72	488	878	83
Yttre omständigheter	164	115	162	90	91

2.3 Antal inställda avgångar under 2015 jämfört med 2014



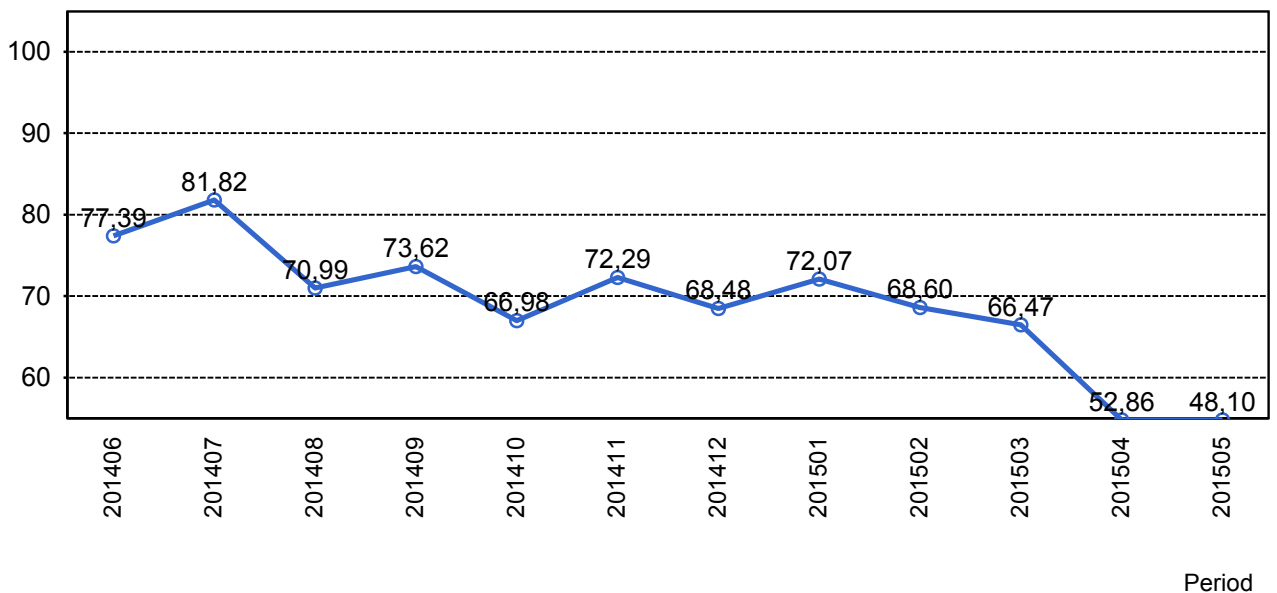
2.4 Andel utförda tågtimmar



2.5 Orsaker, ej utförda tågtimmar

Orsak	jan	feb	mar	apr	maj
Entreprenör fordon	4	26	9	11	2
Entreprenör personal	2	5	10	0	1
SL	1	2	0	1	6
Trafikverket	4	19	166	255	15
Yttre omständigheter	42	23	46	26	23

2.6 Andel utförda tågakilometer

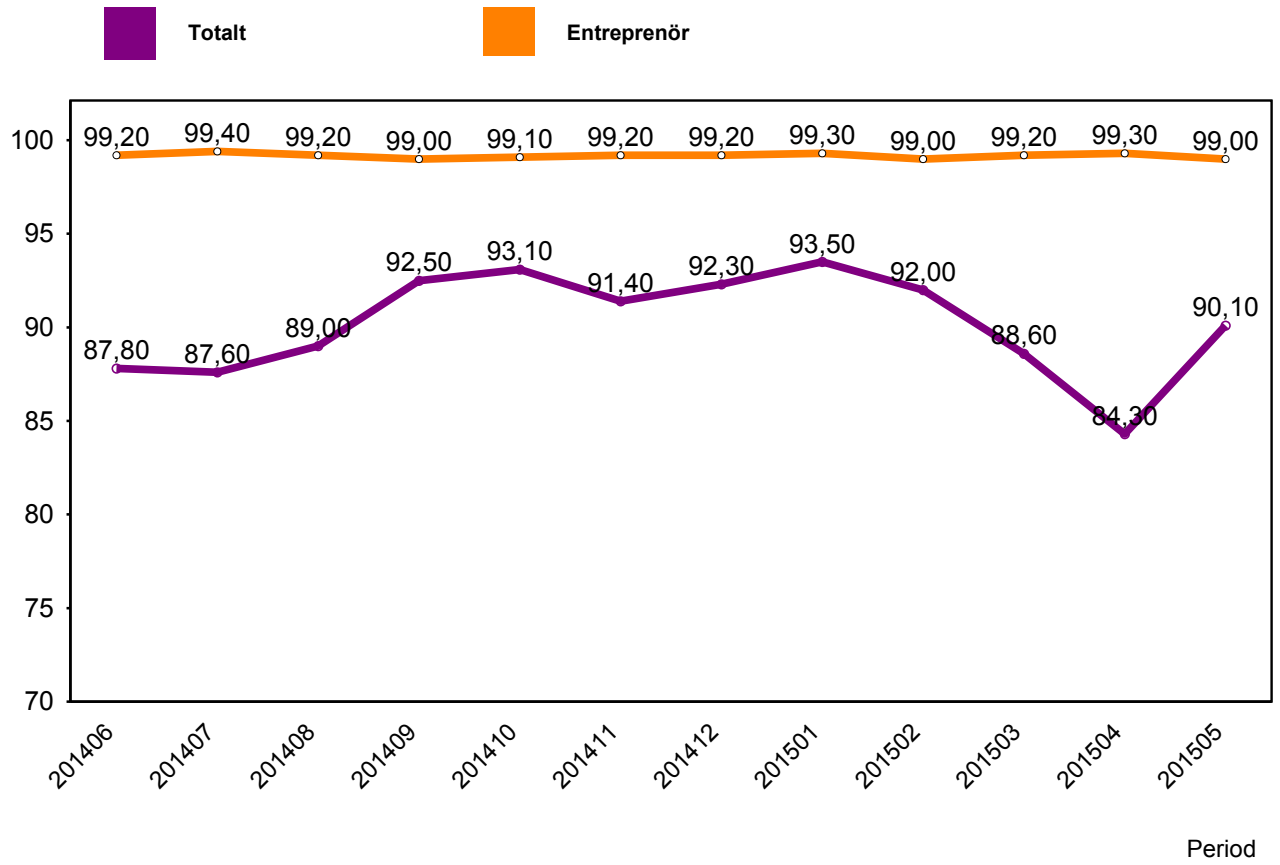


2.7 Orsaker, ej utförda tågakilometer

Orsak	jan	feb	mar	apr	maj
Entreprenör fordon	268	1369	459	617	124
Entreprenör personal	100	291	544	0	50
SL	57	112	0	74	358
Trafikverket	241	967	9211	13028	835
Yttre omständigheter	2254	1368	2815	1454	1237

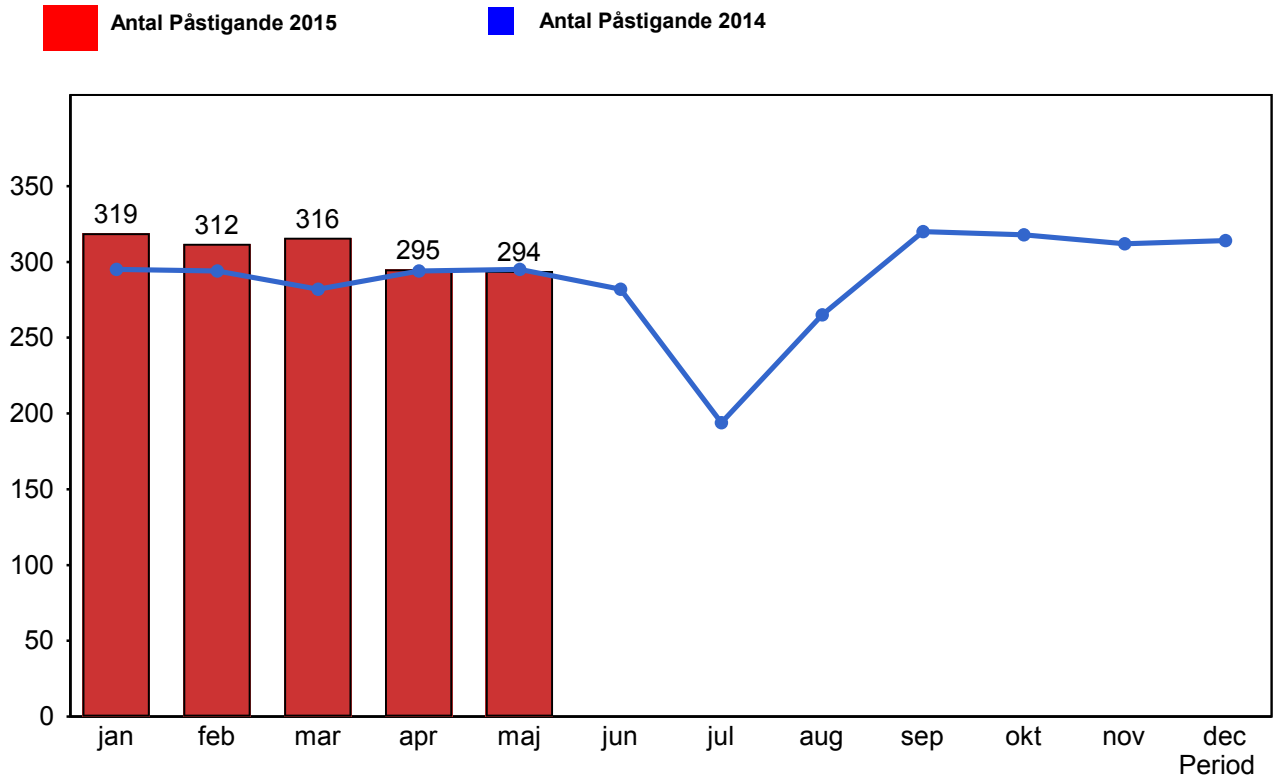
3. Punktlighet

3.1 Punktlighet, avgångar.

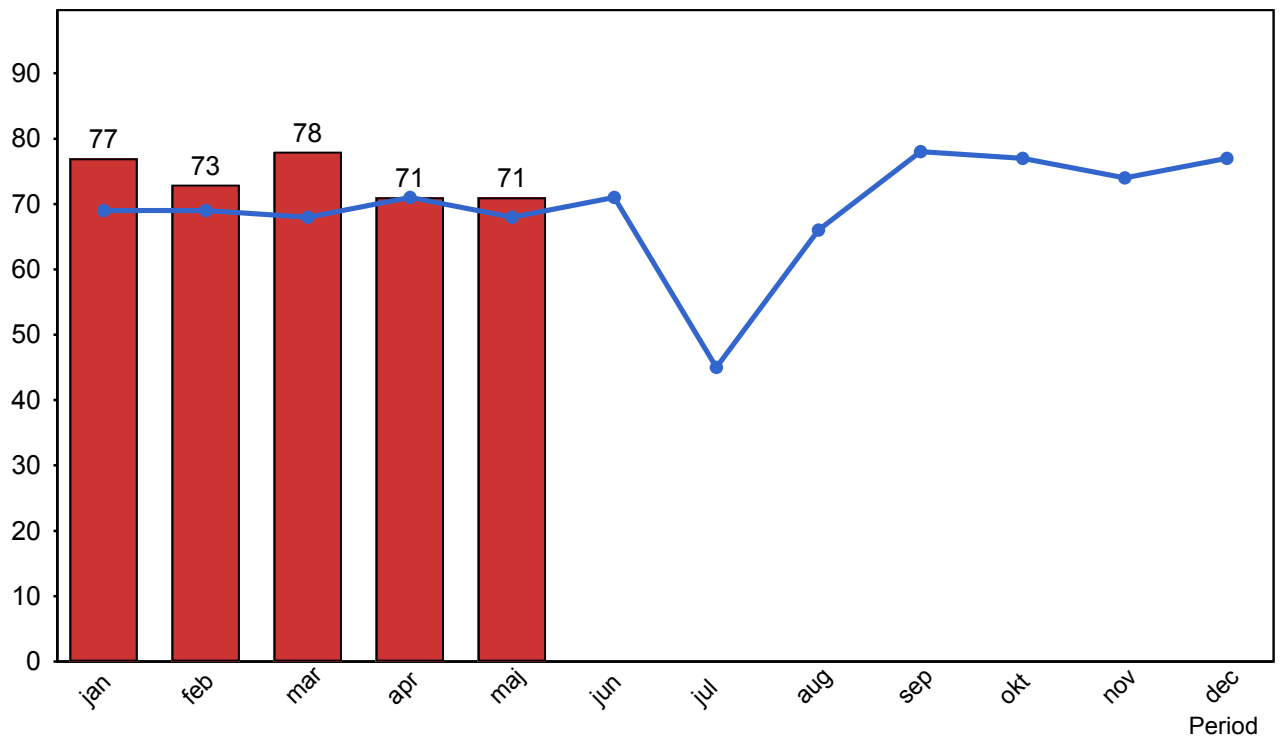


4. Påstigande

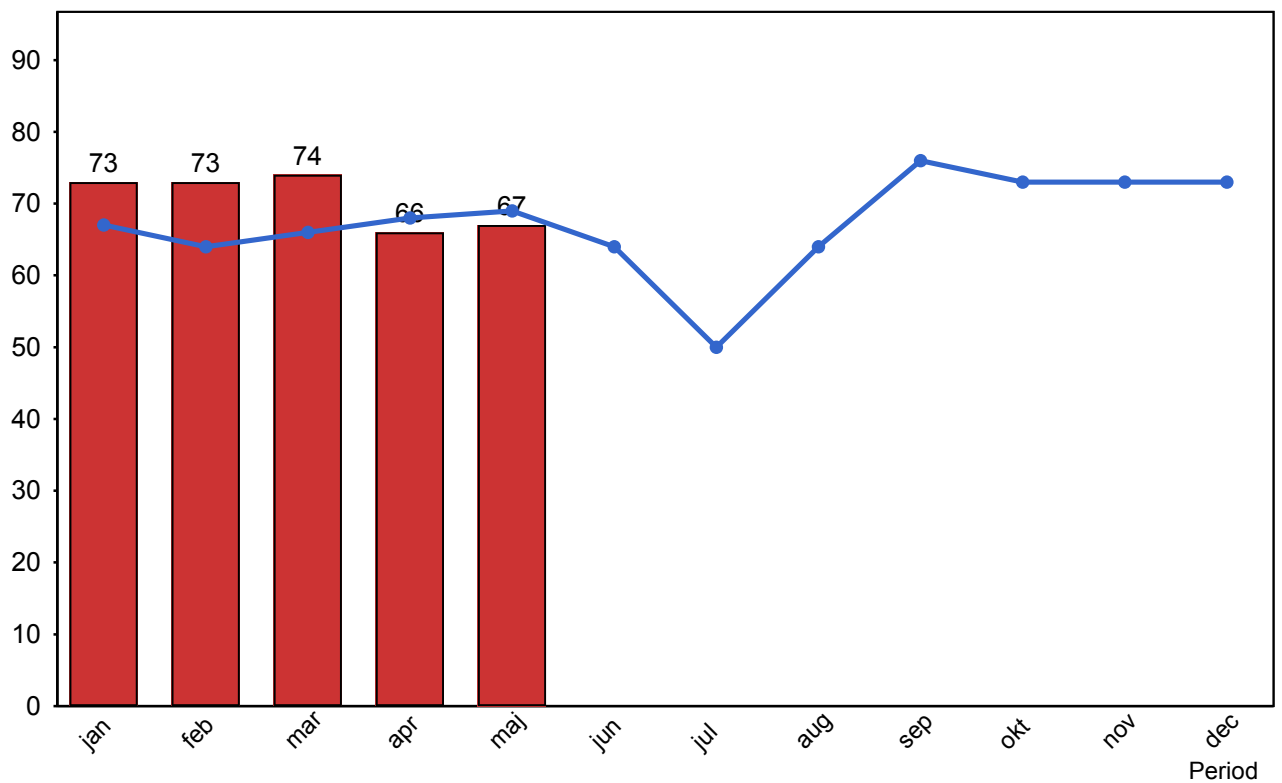
4.1 Antal påstigande per dygn (tusental)



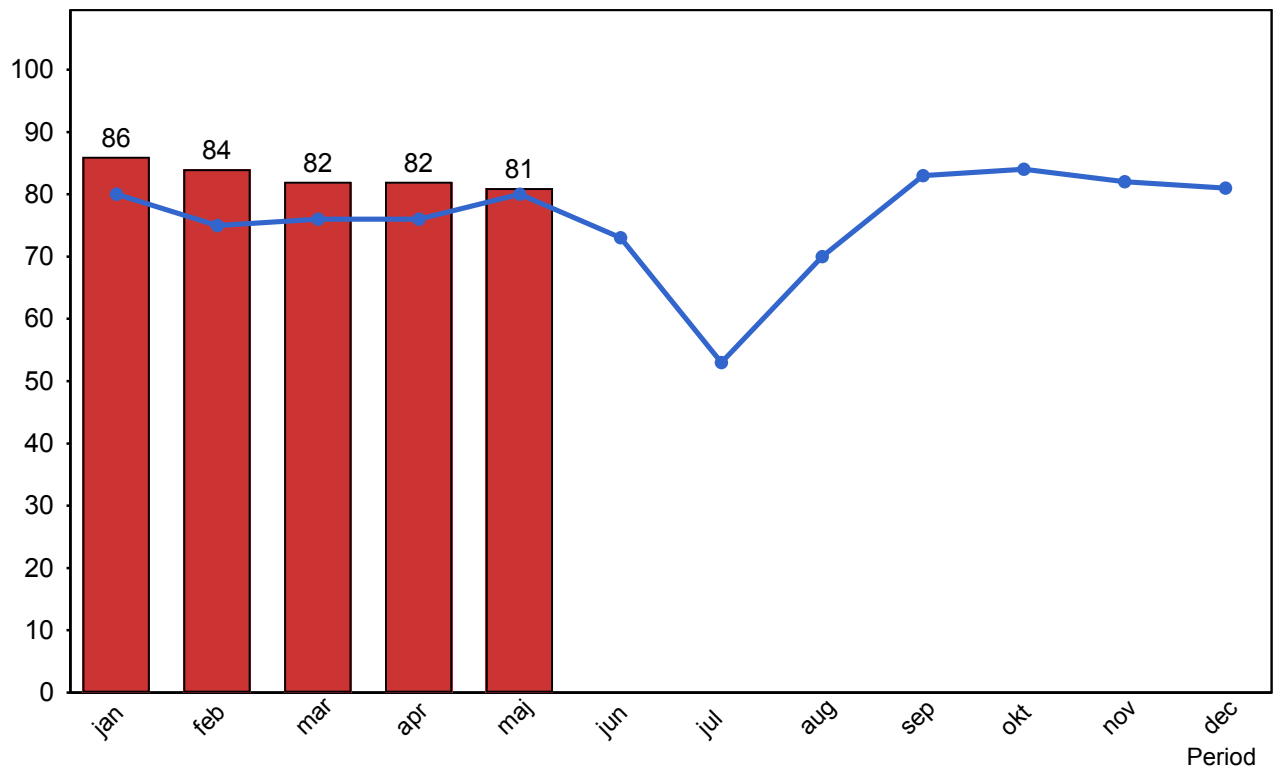
4.2 Antal påstigande per dygn - Bålsta



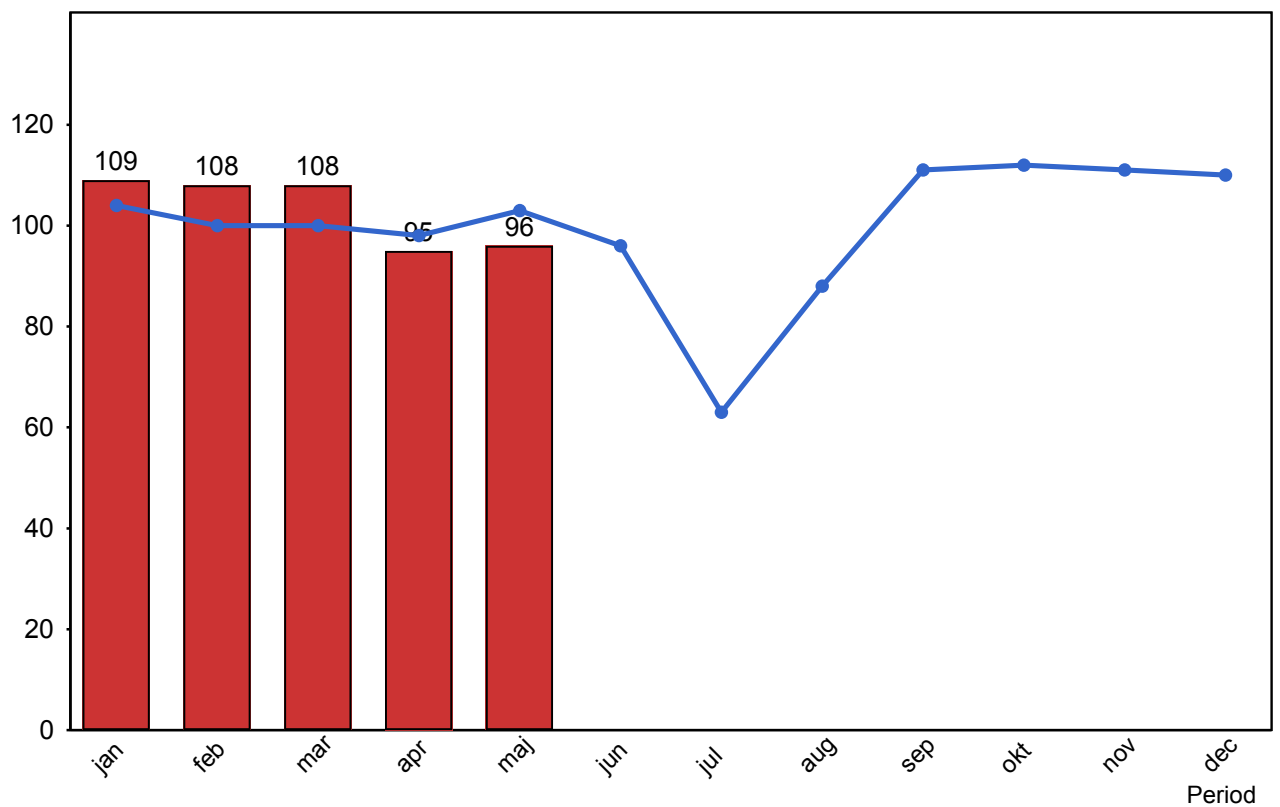
4.3 Antal påstigande per dygn - Västerhaninge (inkl Nynäshamn)



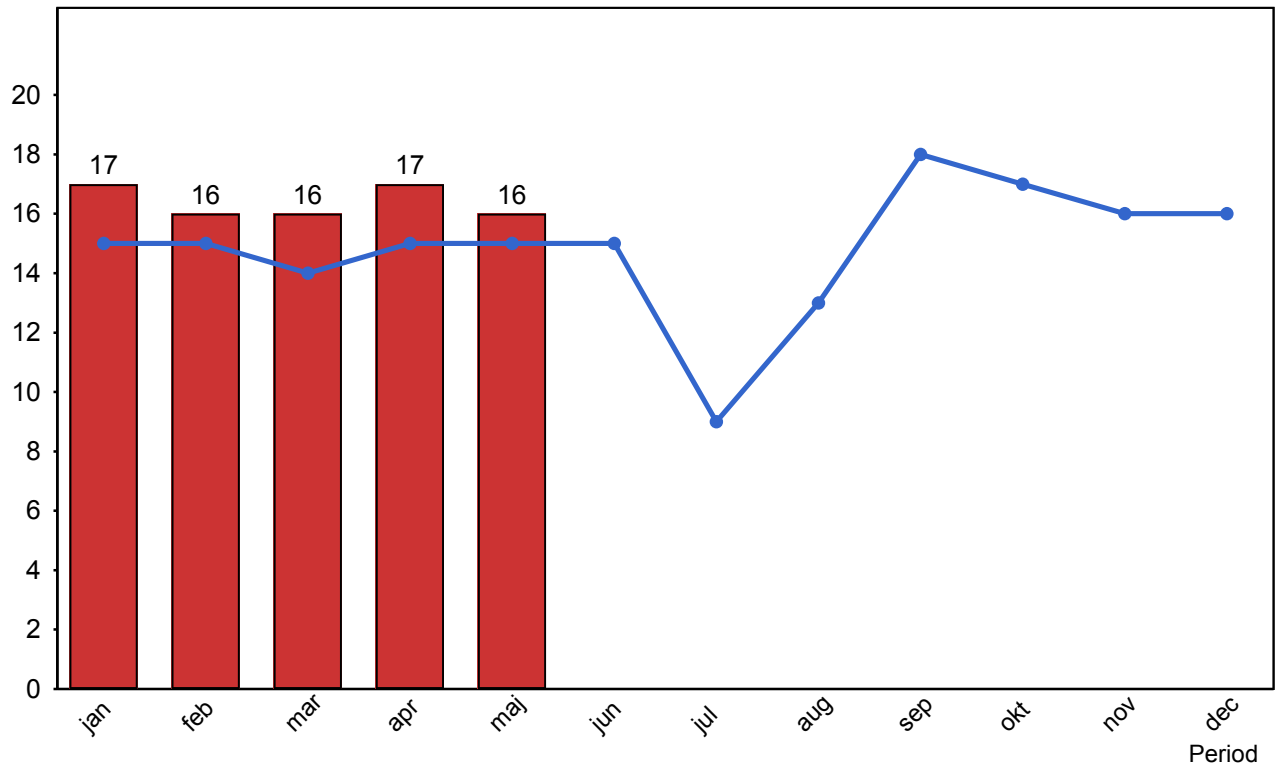
4.4 Antal påstigande per dygn - Märsta



4.5 Antal påstigande per dygn - Södertälje (inkl Gnesta)

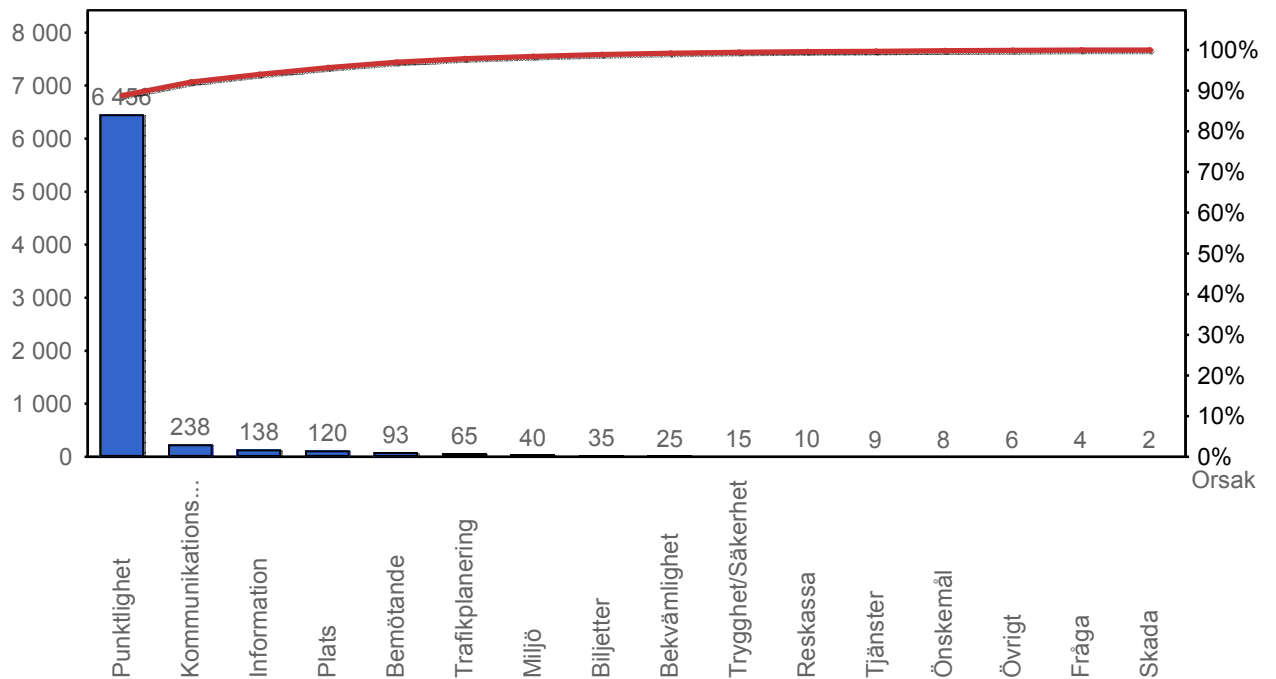


4.5 Antal påstigande per dygn - Uppsala

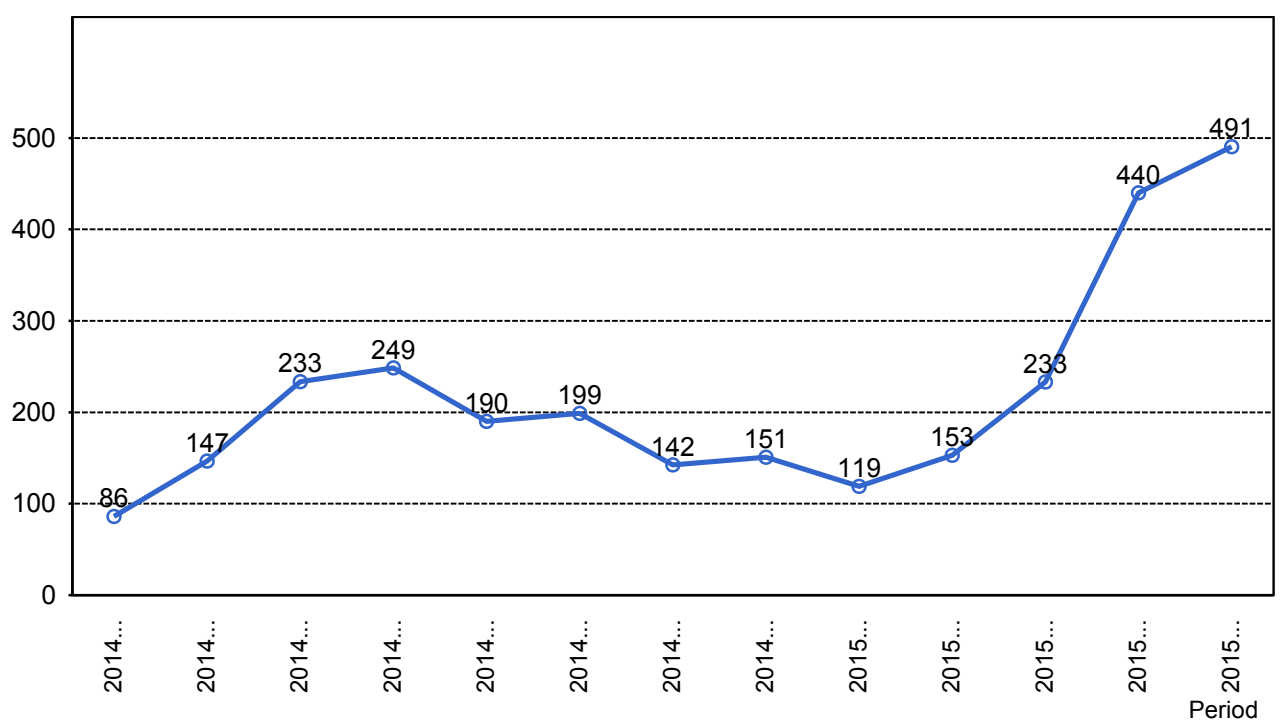


5. Kundensynpunkter

5.1 Kundensynpunkter per kategori



5.2 Antal kundsynpunkter per 1 000 000 påstigande



6. Resegaranti

6.1 Utbetalt belopp per måned

