

Månadsrapport Buss, avtalsområde:

Huddinge/Botkyrka/Söderort

Keolis

November 2015

SL

Den här rapporten avser mätningar till och med November 2015.

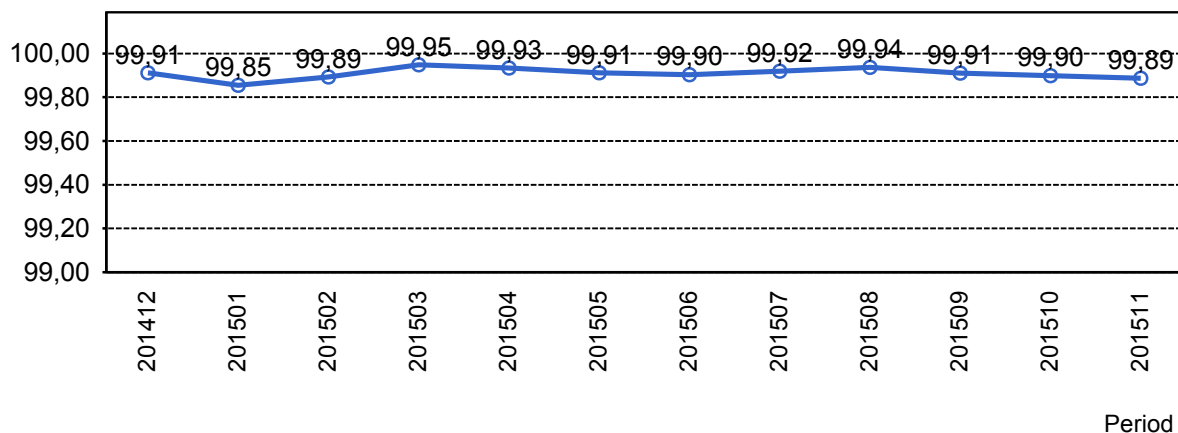
Följande källor används som underlag för rapporten:

- Entreprenörens avvikelserrapporter
- ATR-material
- Kundtjänststatistik



1. Utförd och inställd trafik

1.1 Andel utförda avgångar i procent.



1.2 Orsaker till inställda avgångar.

Orsak	jan	feb	mar	apr	maj	jun	jul	aug	sep	okt	nov
Fordon	40	44	33	45	41	44	33	26	44	41	43
Personal	34	25	20	31	35	42	47	35	49	54	29
Yttre omständigheter	145	82	27	22	54	51	27	28	42	61	96
Totalt	219	151	80	98	130	137	107	89	135	156	168

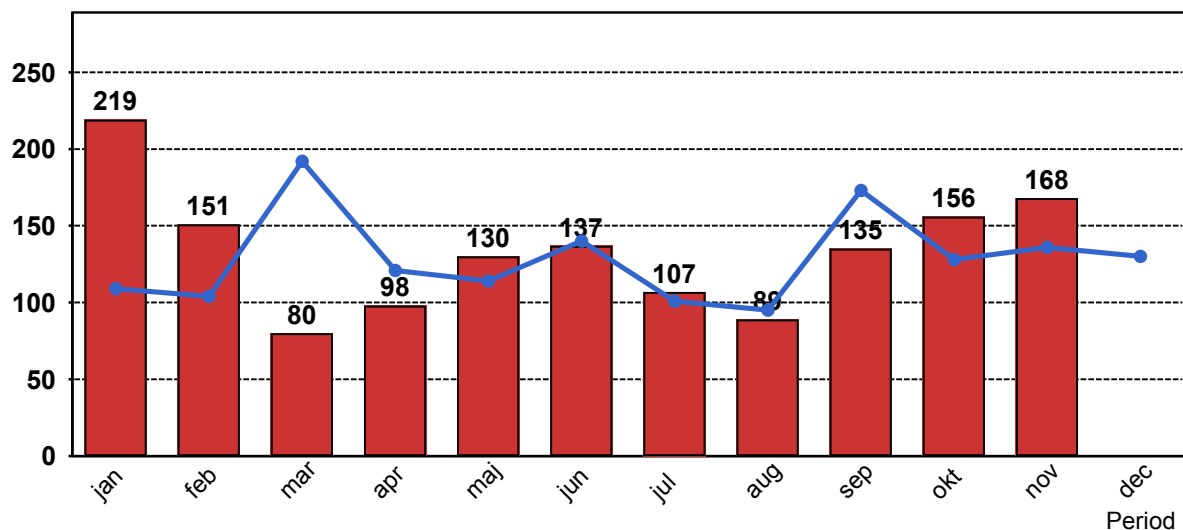
1.3 Antal förstärkningsturer.

Orsak	jan	feb	mar	apr	maj	jun	jul	aug	okt
Förstärkning	107	158	112	102	154	70	79	93	1

1.4 Antal inställda turer under 2015 jämfört med 2014

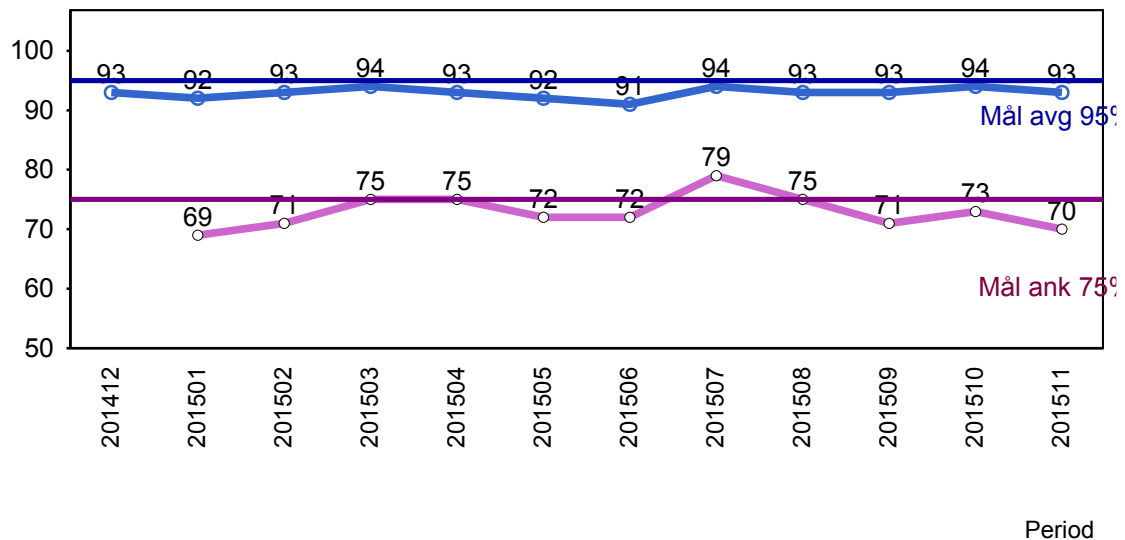
■ Antal Inställda Avgångar 2015

■ Antal Inställda Avgångar 2014



2. Punktlighet

2.1 Officiella punktlighetsmätningen på tvåmånadersperioder, from mars 2007 anges månadsvärden



Godkänd avgång:

Bussen avgår från mät hållplatsen 0 till 3 minuter efter annonserad tid. Om bussen avgår var femtonde minut eller oftare i högtrafik kan intervallet för godkända avgångar vara 0 till 2 minuter. Mål 95%.

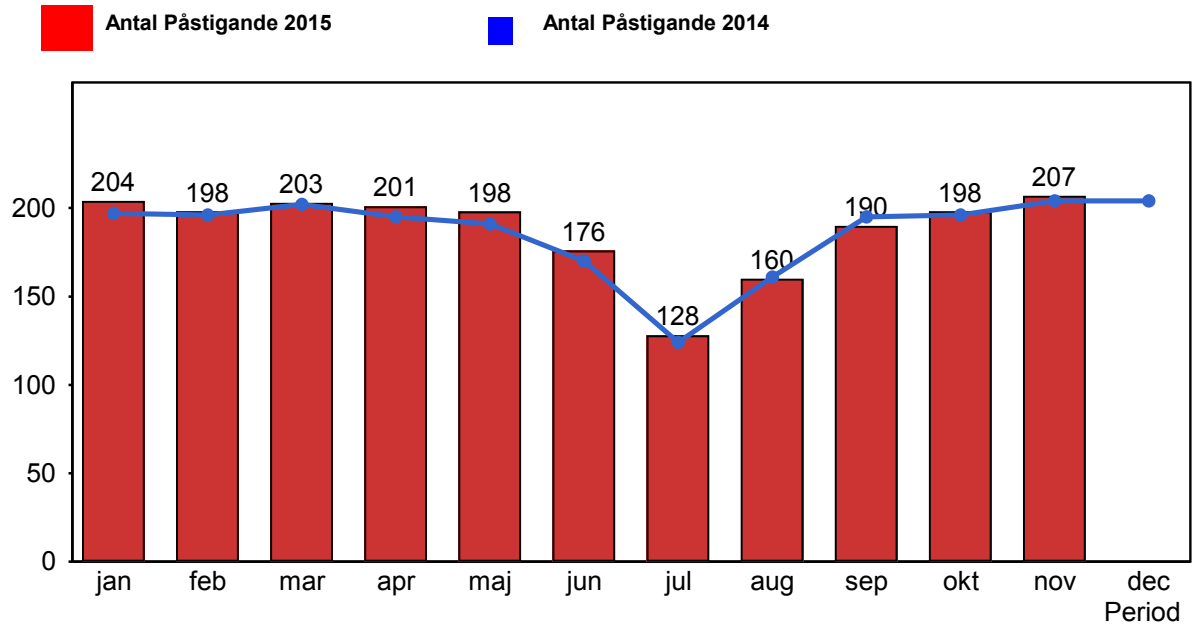
Godkänd ankomst:

Bussen ankommer till mät hållplatsen 3 till 0 minuter före annonserad tid. För vissa linjer är intervallet för godkända ankomster 5 till 0 minuter. Mål 75%.

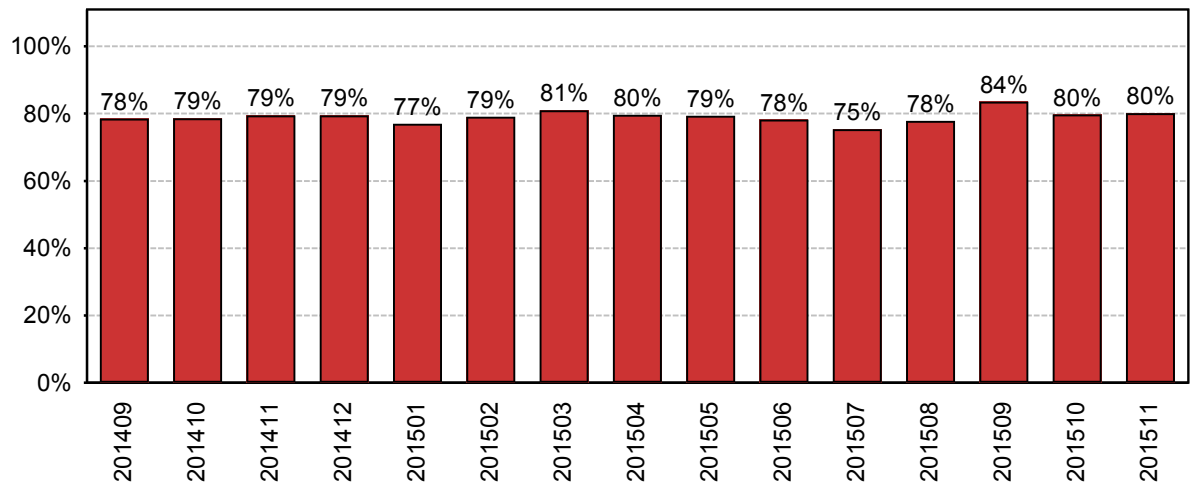
Mätningen baseras på ATR-data från vardagar.

3. Påstigande

3.1 Antal påstigande per dygn (tusental)



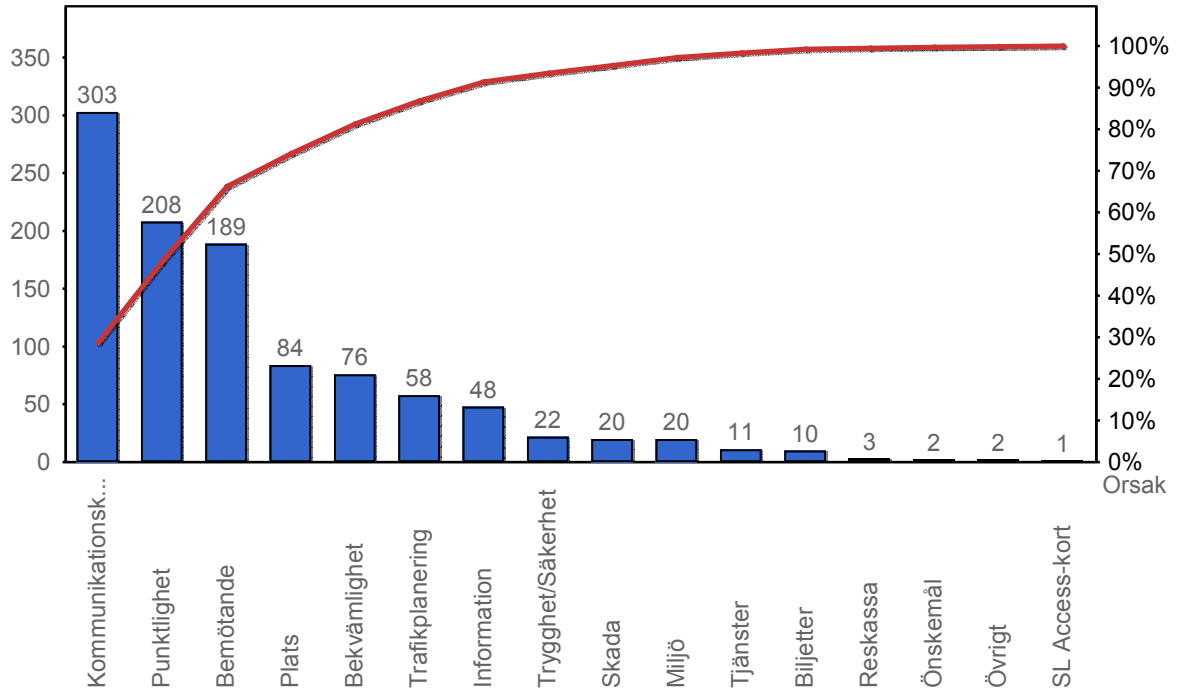
3.2 Valideringsgrad (%) (VBP/Antal påstigande, medelvärde per vardag)



År-Månad

4. Kundensynpunkter

4.1 Kundensynpunkter per kategori



4.2 Antal kundsynpunkter per 1 000 000 påstigande

