

Månadsrapport Lokaltåg, avtalsområde:

Lidingöbanan

AB Stockholms Spårvägar

November 2015

SL

Den här rapporten avser mätningar till och med November 2015.

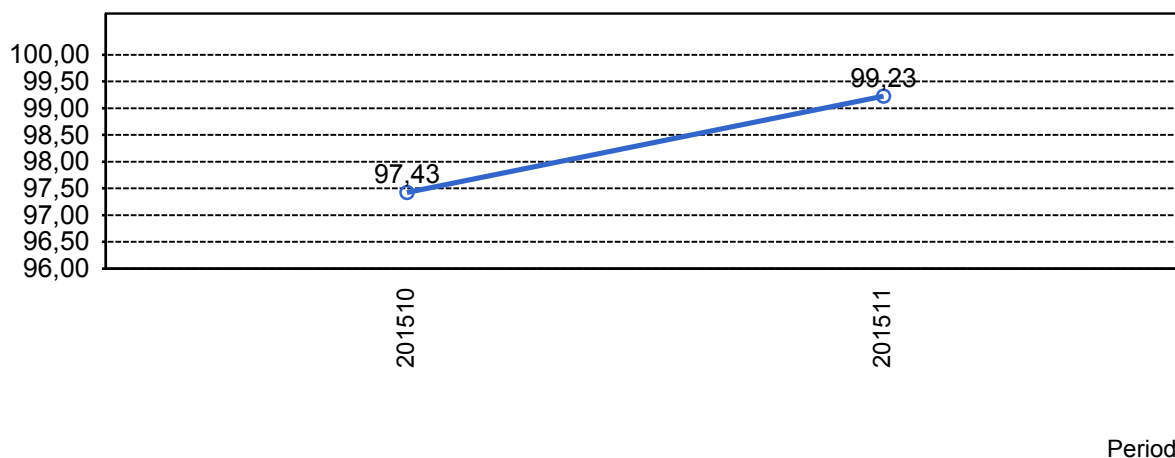
Följande källor används som underlag för rapporten:

- Entreprenörens avvikelserrapporter
- ATR-material
- Kundtjänststatistik



1. Utförd och inställd trafik

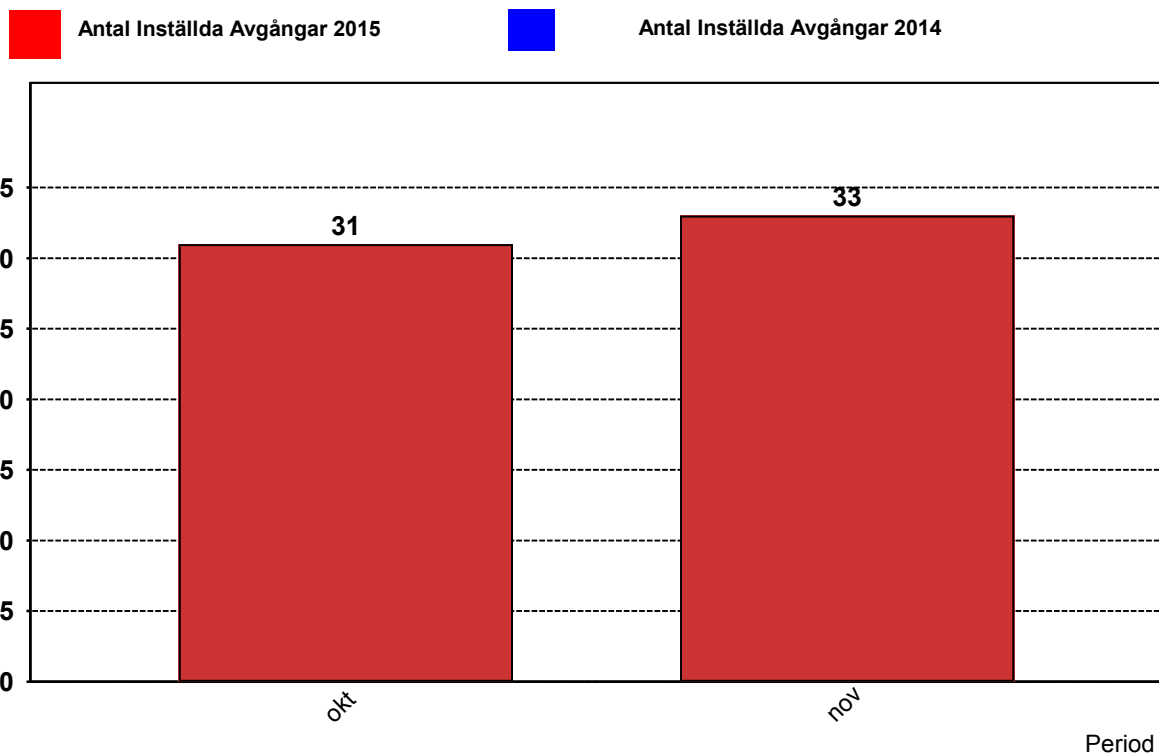
1.1 Andel utförda avgångar i procent.



1.2 Orsaker till inställda avgångar.

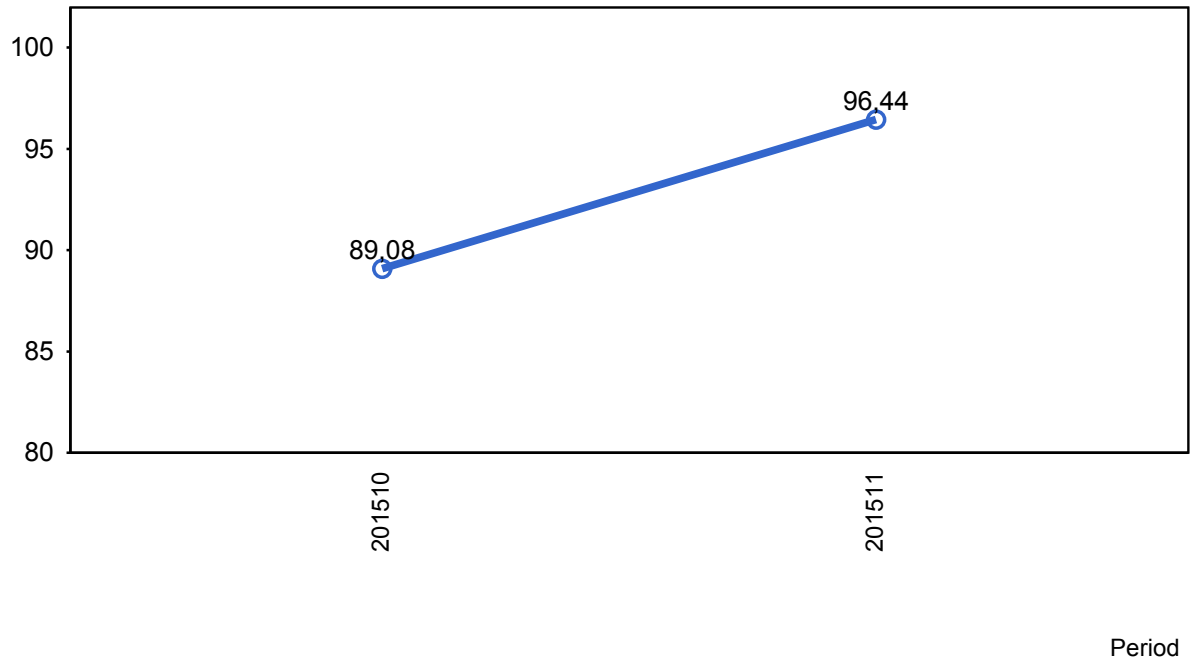
Orsak	okt	nov
Entreprenör	14	16
SL Bana/Signal	9	0
SL Fordon	0	5
Yttre omständigheter	8	12

1.3 Antal inställda avgångar under 2015 jämfört med 2014



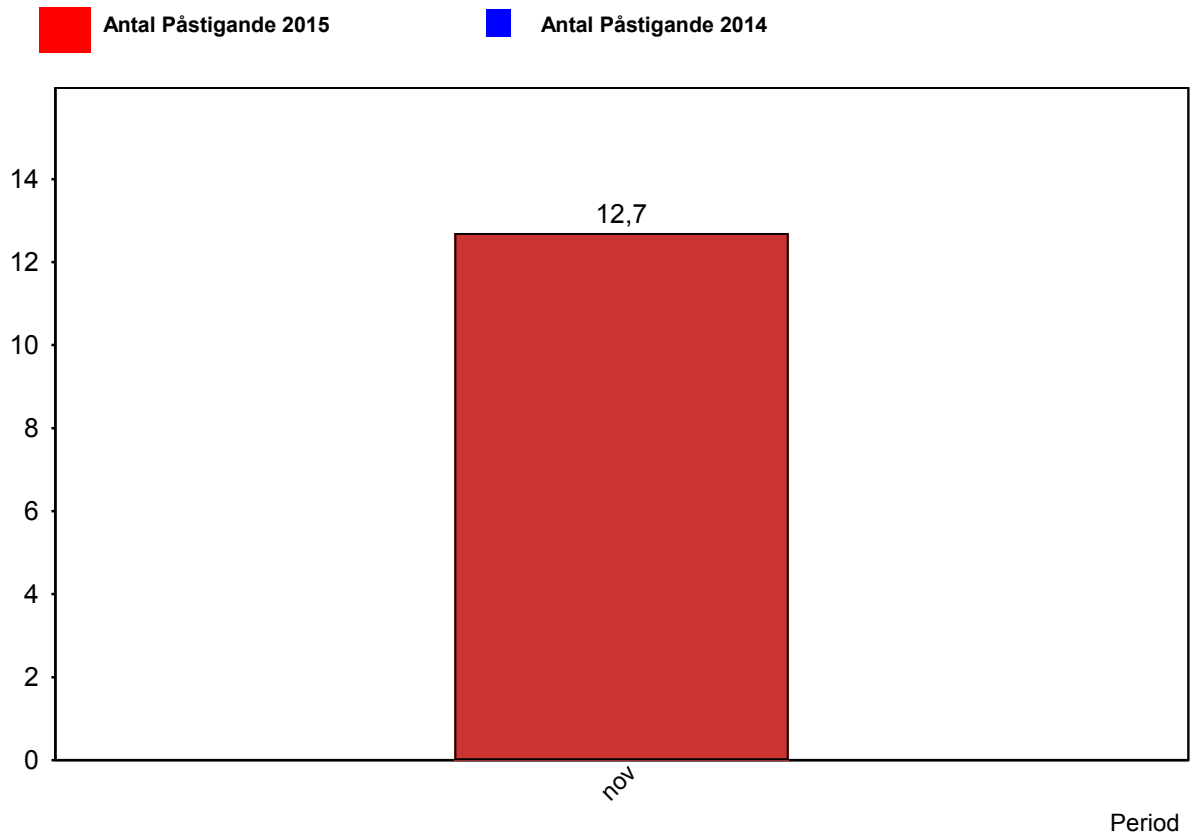
2. Punktlighet

2.1 Punktlighet, avgångar.

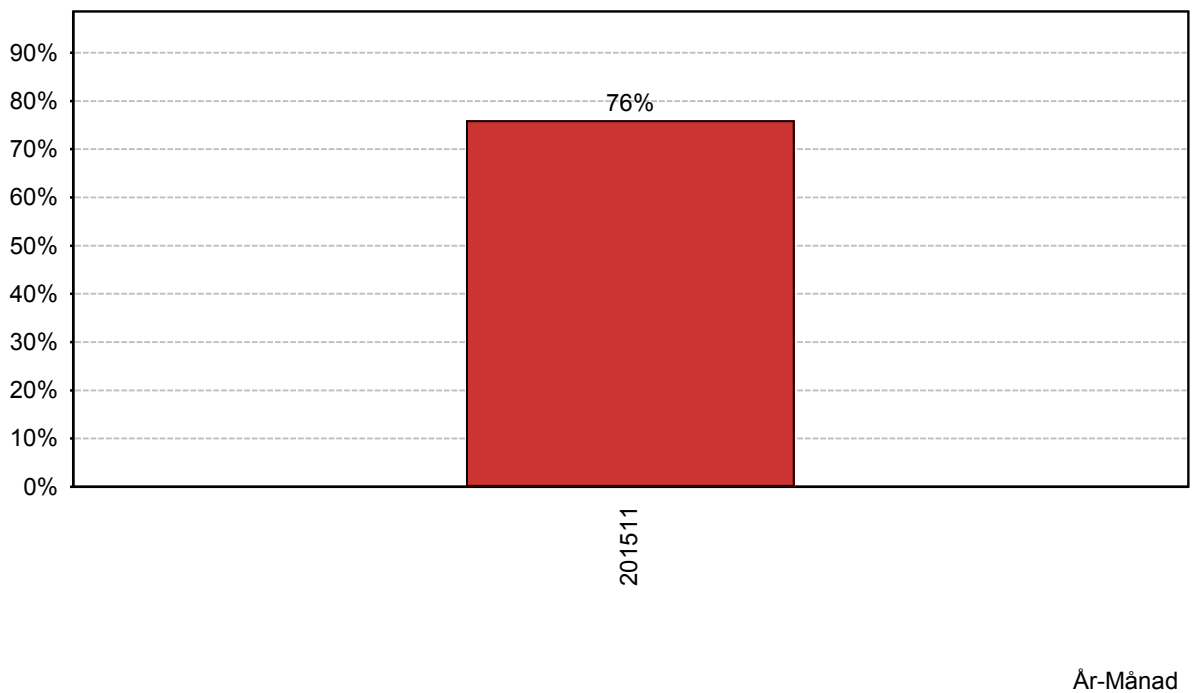


3. Påstigande

3.1 Antal påstigande per dygn (tusental)

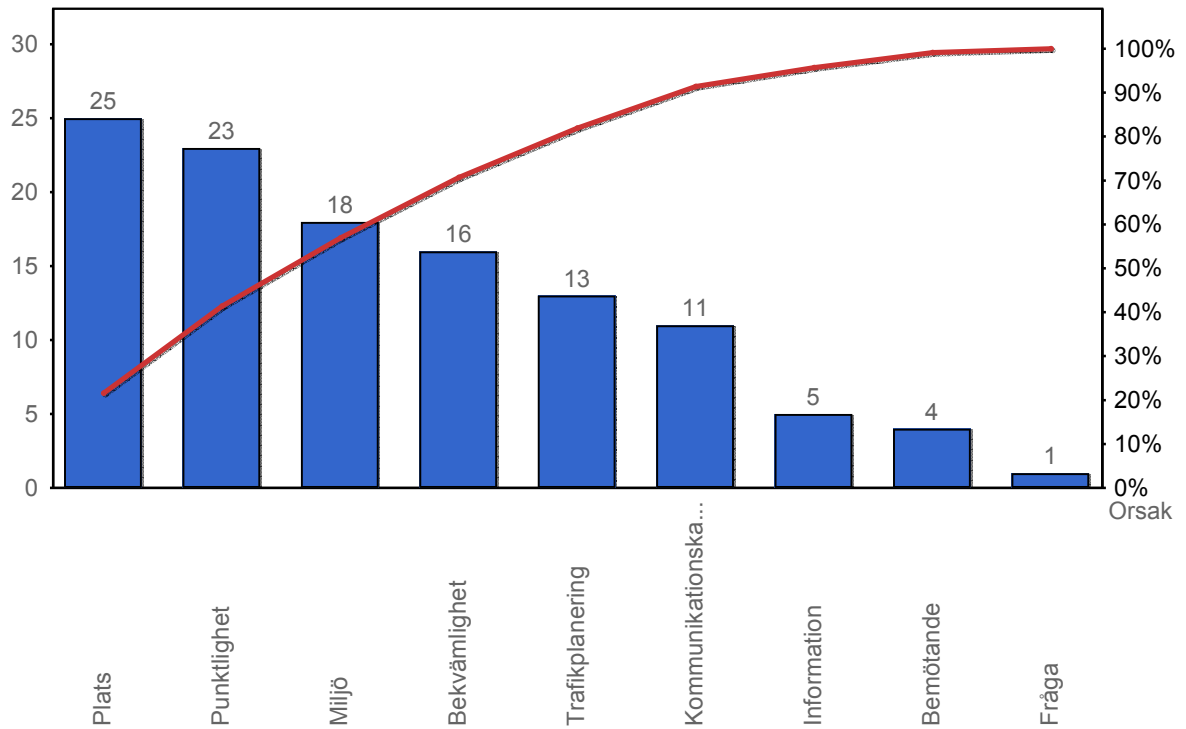


3.2 Valideringsgrad (%) (VBP/Antal påstigande, medelvärde per vardag)



4. Kundensynpunkter

4.1 Kundensynpunkter per kategori



4.2 Antal kundsynpunkter per 1 000 000 påstigande



Period