

Månadsrapport Tunnelbanan, avtalsområde:

# Blå linje

MTR

Oktober 2015

SL

Den här rapporten avser mätningar till och med Oktober 2015.

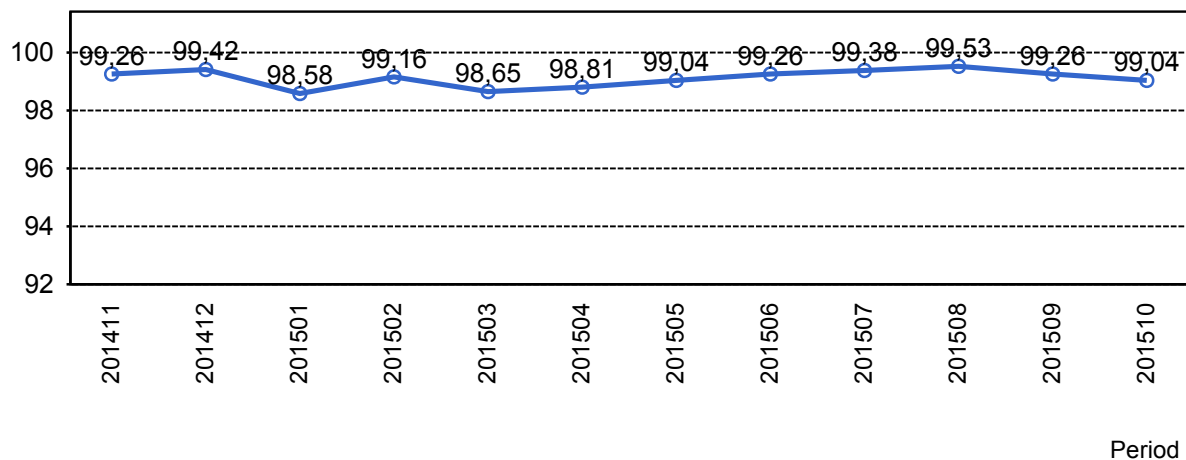
Följande källor används som underlag för rapporten:

- Entreprenörens avvikelserrapporter
- ATR-material
- Kundtjänststatistik



# 1. Utförd och inställd trafik

## 1.1 Andel utförda avgångar i procent.



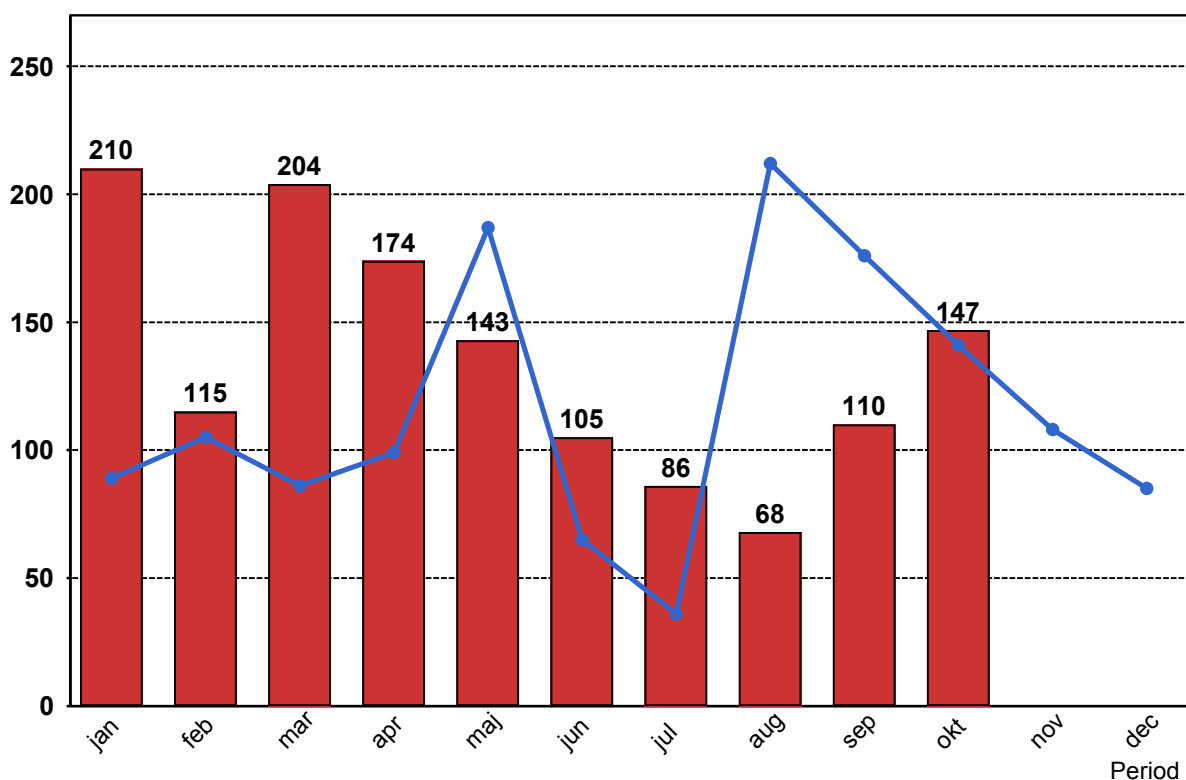
## 1.2 Orsaker till inställda avgångar.

Orsak	jan	feb	mar	apr	maj	jun	jul	aug	sep	okt
Entreprenör	45	29	58	36	37	14	8	11	20	37
SL Bana/Signal	0	8	41	0	69	7	49	0	18	3
Underhållsentreprenör	58	39	34	43	19	23	22	40	37	51
Yttre omständigheter	107	39	71	95	18	61	7	17	35	56

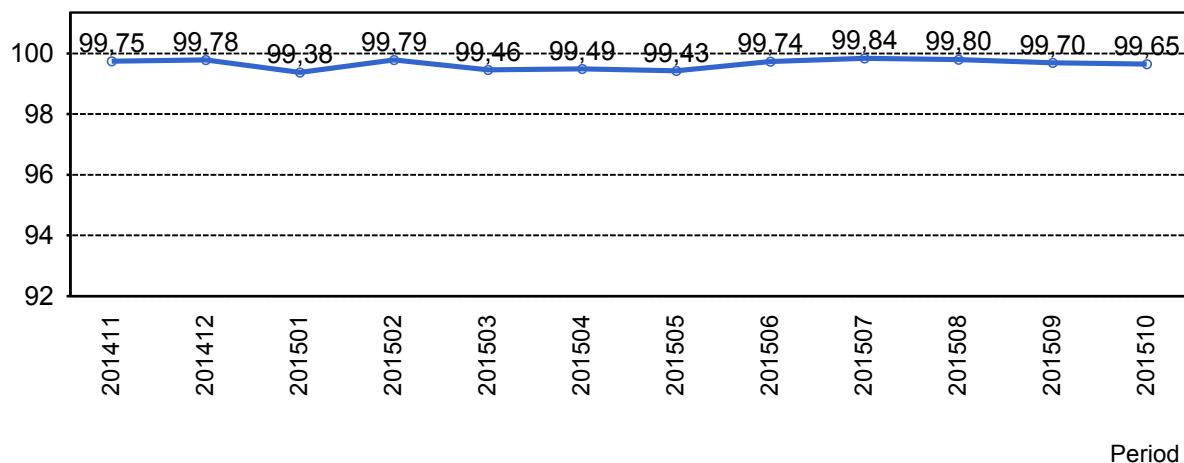
## 1.3 Antal inställda avgångar under 2015 jämfört med 2014

■ Antal Inställda Avgångar 2015

■ Antal Inställda Avgångar 2014



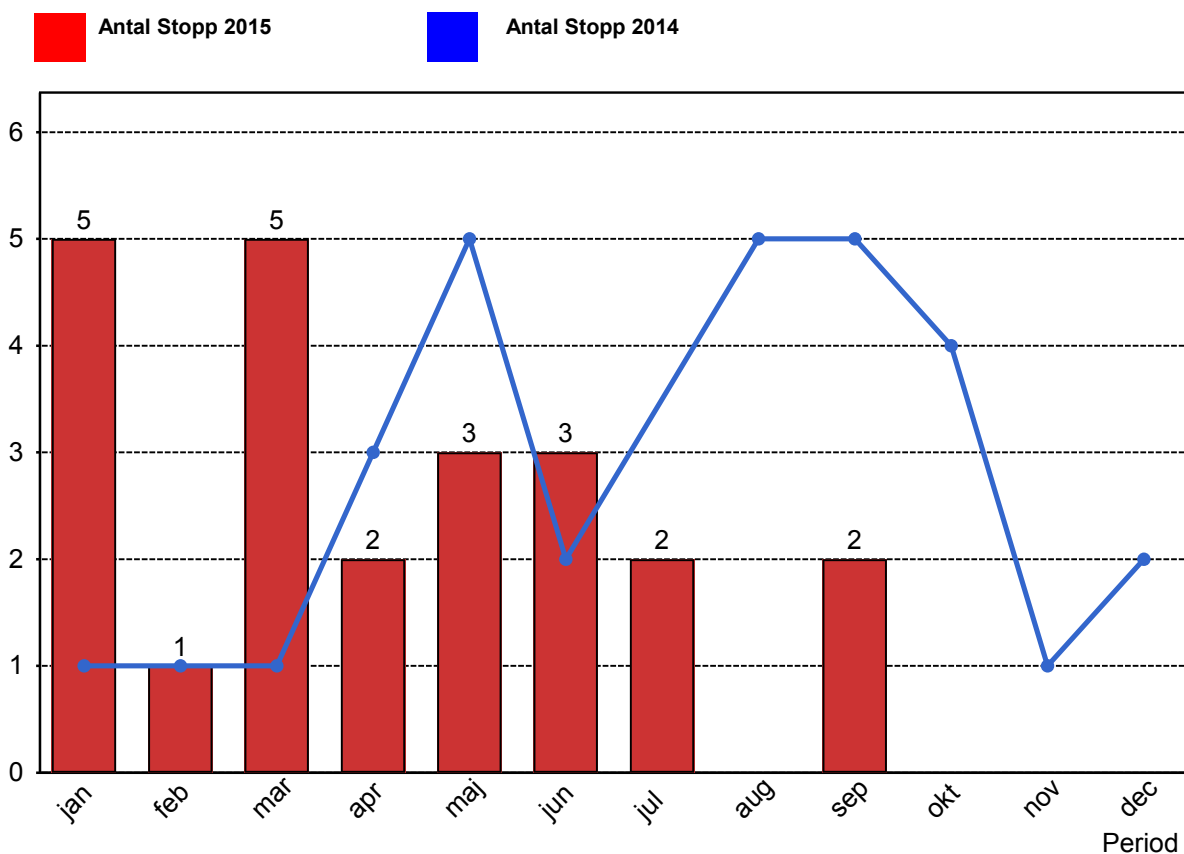
### 1.4 Andel utförda tågtimmar



### 1.5 Ansvarsfördelning, stopp i trafiken.

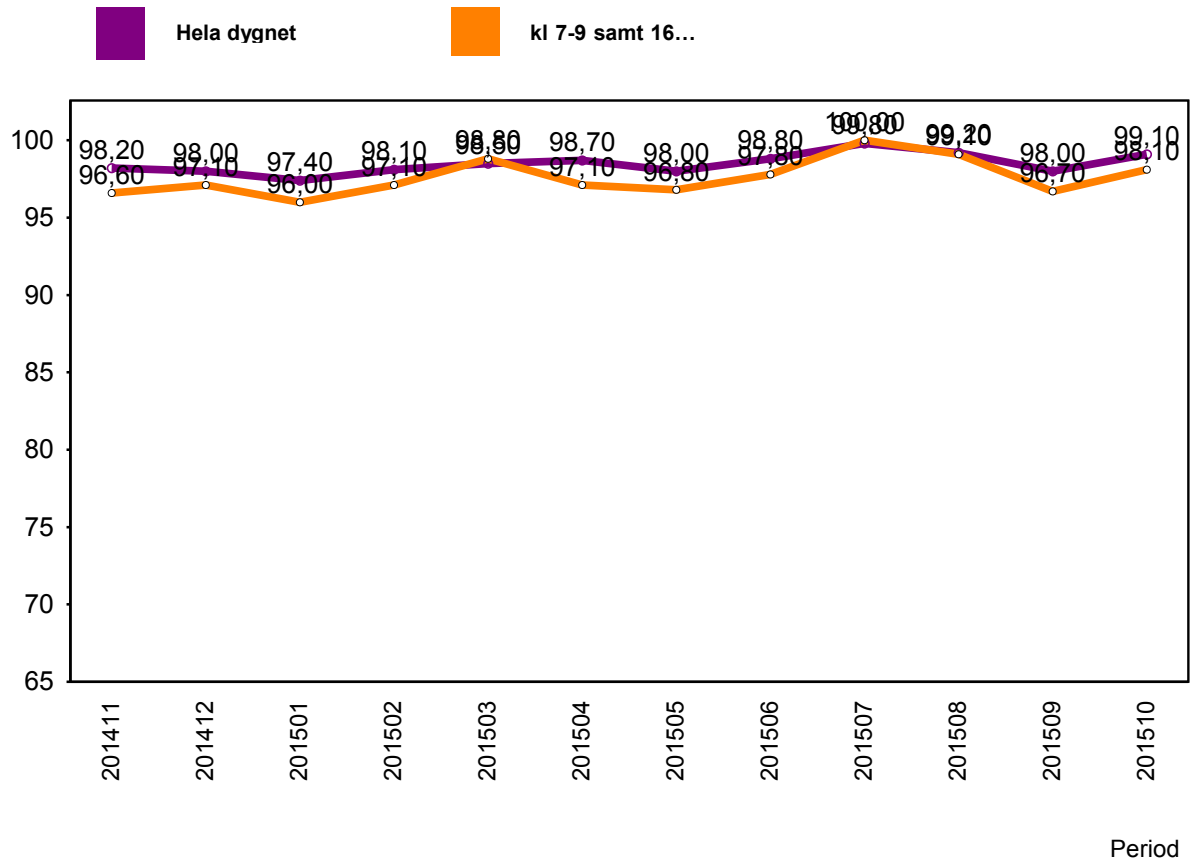
Orsak	jan	feb	mar	apr	maj	jun	jul	sep
Bana/Signal	0	1	1	0	2	1	0	0
Entreprenör	1	0	1	0	1	0	1	0
Underhållsentreprenör	1	0	1	1	0	0	1	0
Yttre omständigheter	3	0	2	1	0	2	0	2
<b>Totalt</b>	<b>5</b>	<b>1</b>	<b>5</b>	<b>2</b>	<b>3</b>	<b>3</b>	<b>2</b>	<b>2</b>

### 1.6 Antal stopp i trafiken under 2015 jämfört med 2014



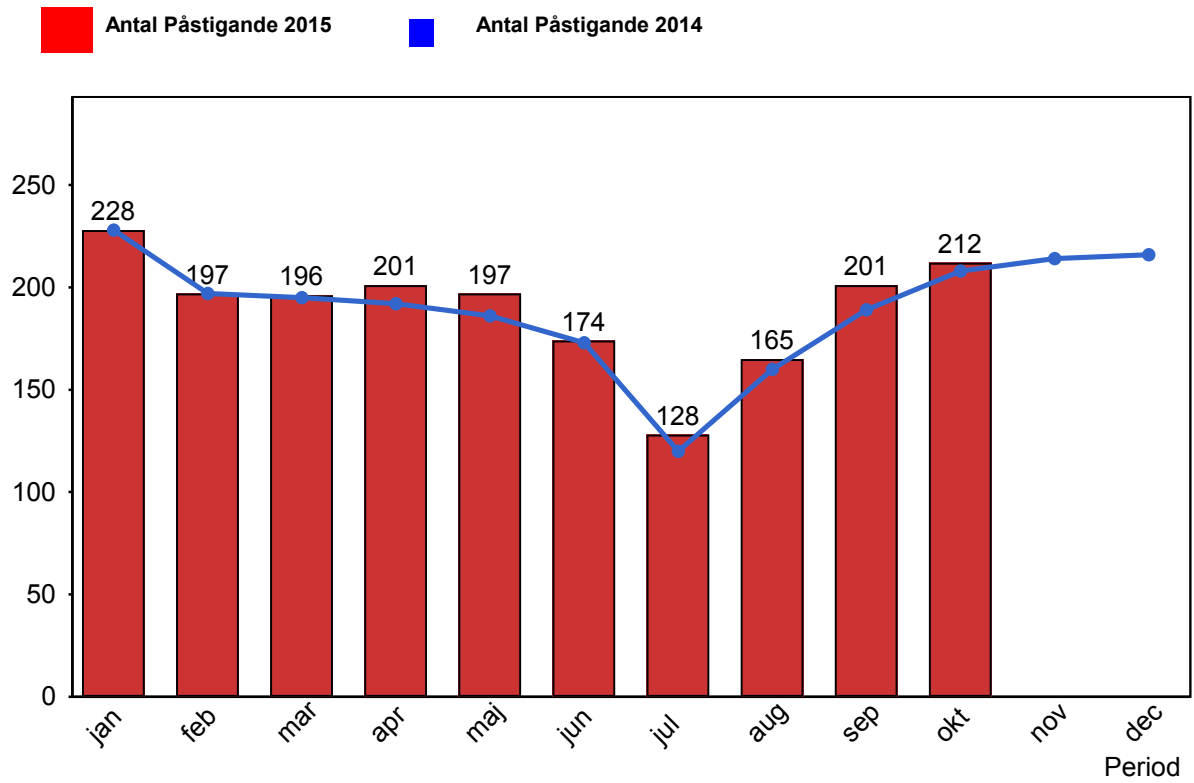
## 2. Punktlighet

### 2.1 Punktlighet, avgångar.



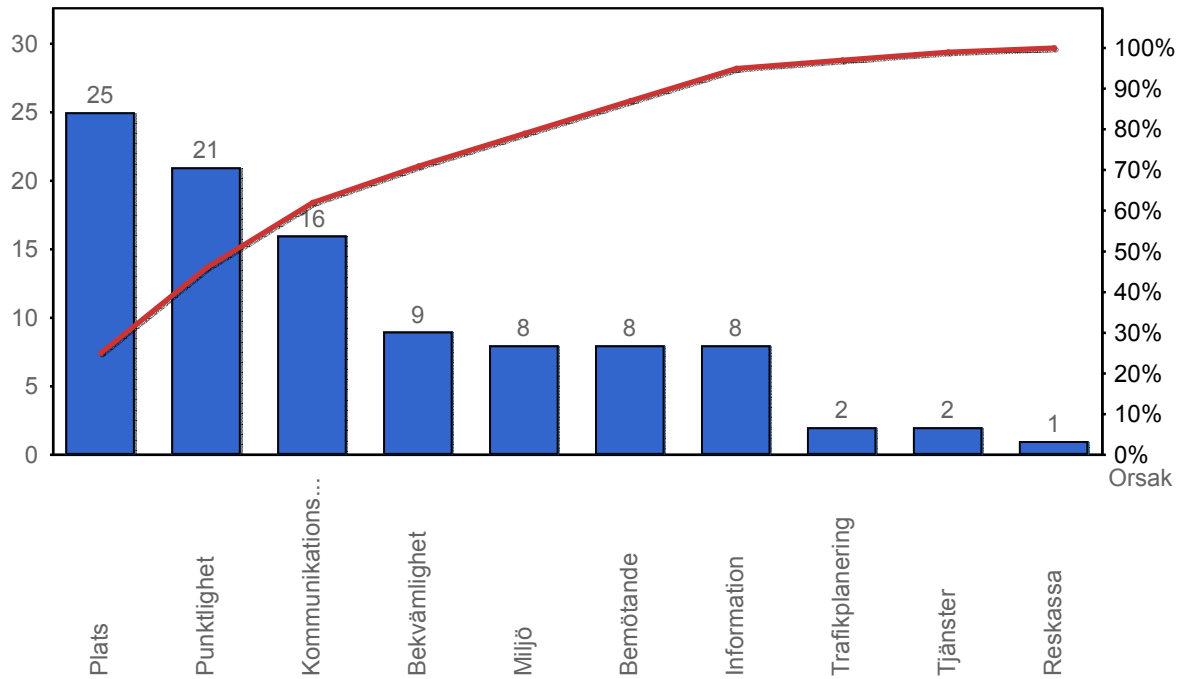
### 3. Påstigande

#### 3.1 Antal påstigande per dygn (tusental)



## 4. Kundensynpunkter

### 4.1 Kundensynpunkter per kategori



### 4.2 Antal kundsynpunkter per 1 000 000 påstigande

