

Månadsrapport Tunnelbanan:

MTR

Sammanfattning av alla
avtalsområden

September 2015

SL

Den här rapporten avser mätningar till och med September 2015.

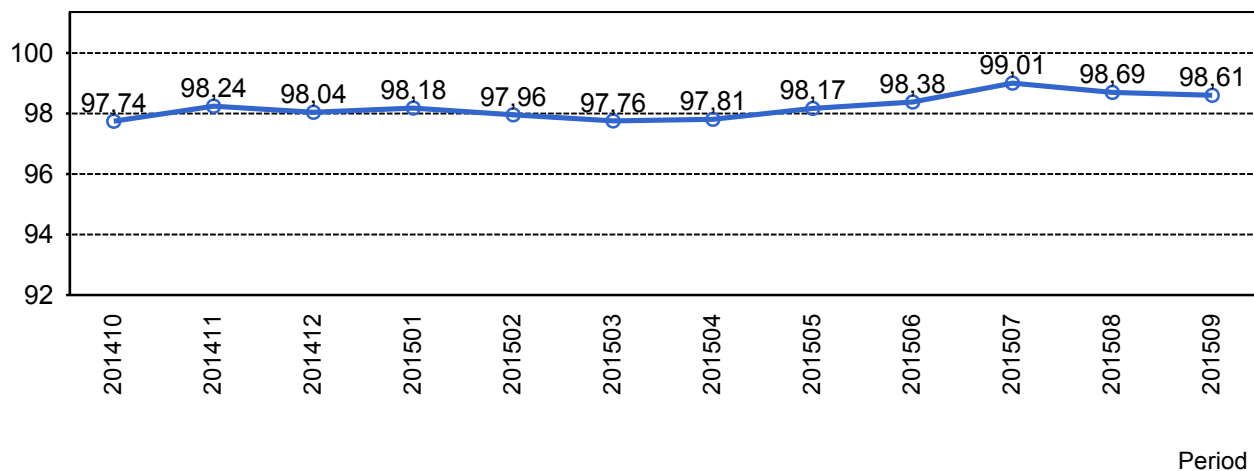
Följande källor används som underlag för rapporten:

- Entreprenörens avvikelserapporter
- ATR-material
- Kundtjänststatistik



2. Utförd och inställd trafik

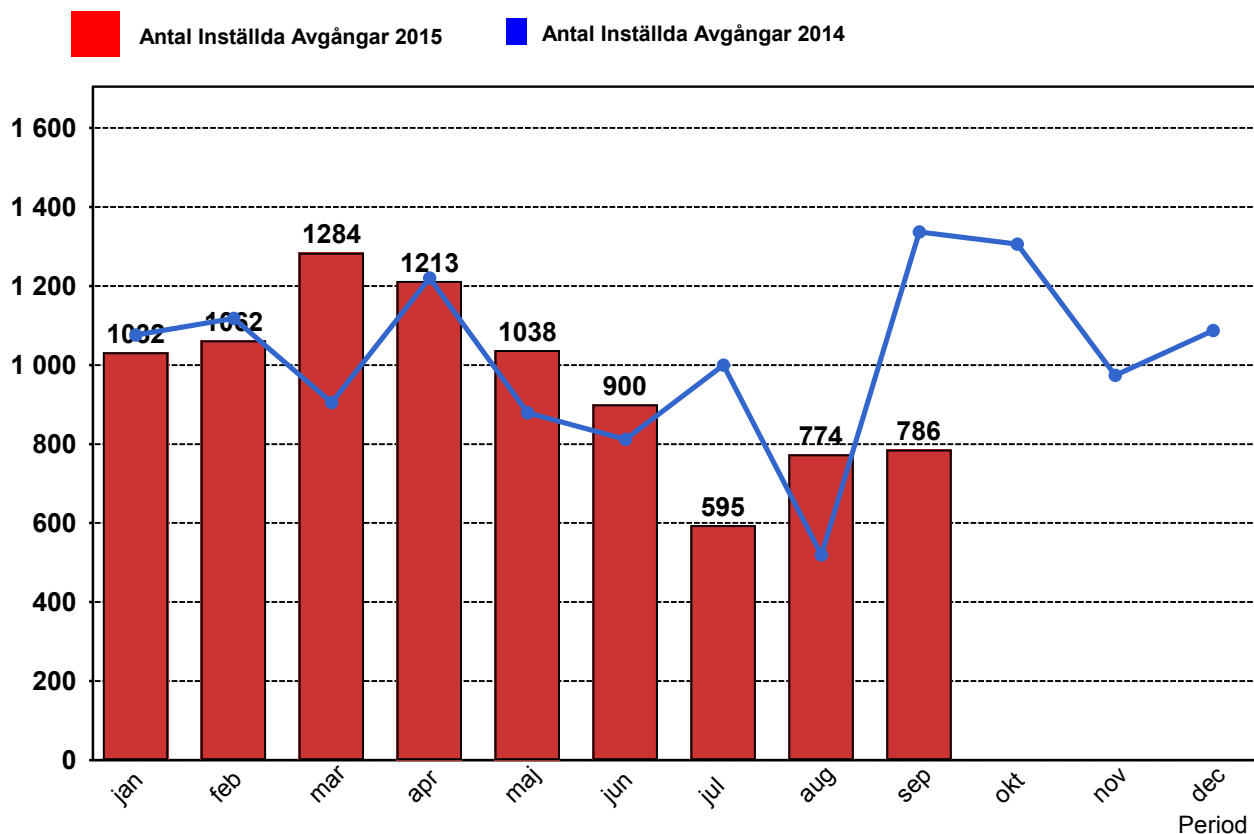
2.1 Andel utförda avgångar i procent



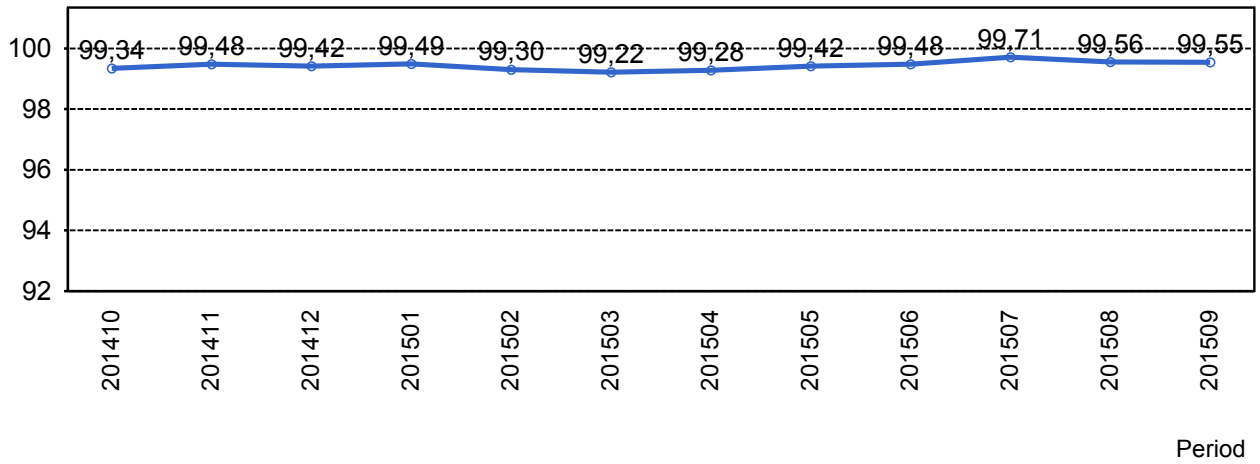
2.2 Orsaker till inställda avgångar.

Orsak	jan	feb	mar	apr	maj	jun	jul	aug	sep
Entreprenör	293	415	415	552	389	172	236	163	218
SL Bana/Signal	108	117	91	21	172	283	99	120	112
Underhållsentreprenör	293	197	305	331	200	146	102	228	215
Yttre omständigheter	338	333	473	309	277	299	158	263	241

2.3 Antal inställda avgångar under 2015 jämfört med 2014



2.4 Andel utförda tågtimmar



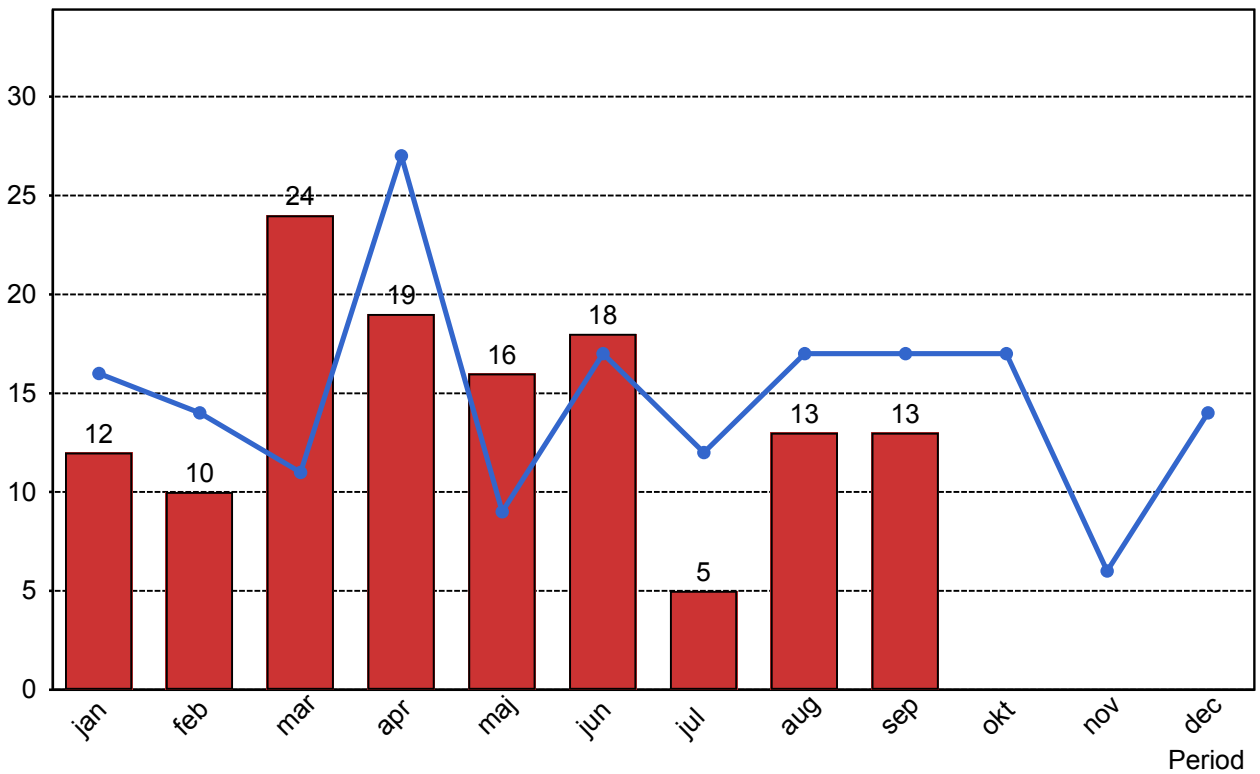
2.5 Ansvarsfördelning, stopp i trafiken.

Orsak	jan	feb	mar	apr	maj	jun	jul	aug	sep
Bana/Signal	0	1	2	0	5	7	0	3	1
Entreprenör	1	3	4	8	2	1	2	0	1
Underhållsentreprenör	3	2	5	6	2	1	1	3	3
Yttre omständigheter	8	4	13	5	7	9	2	7	8
Totalt	12	10	24	19	16	18	5	13	13

2.6 Antal stopp i trafiken under 2015 jämfört med 2014

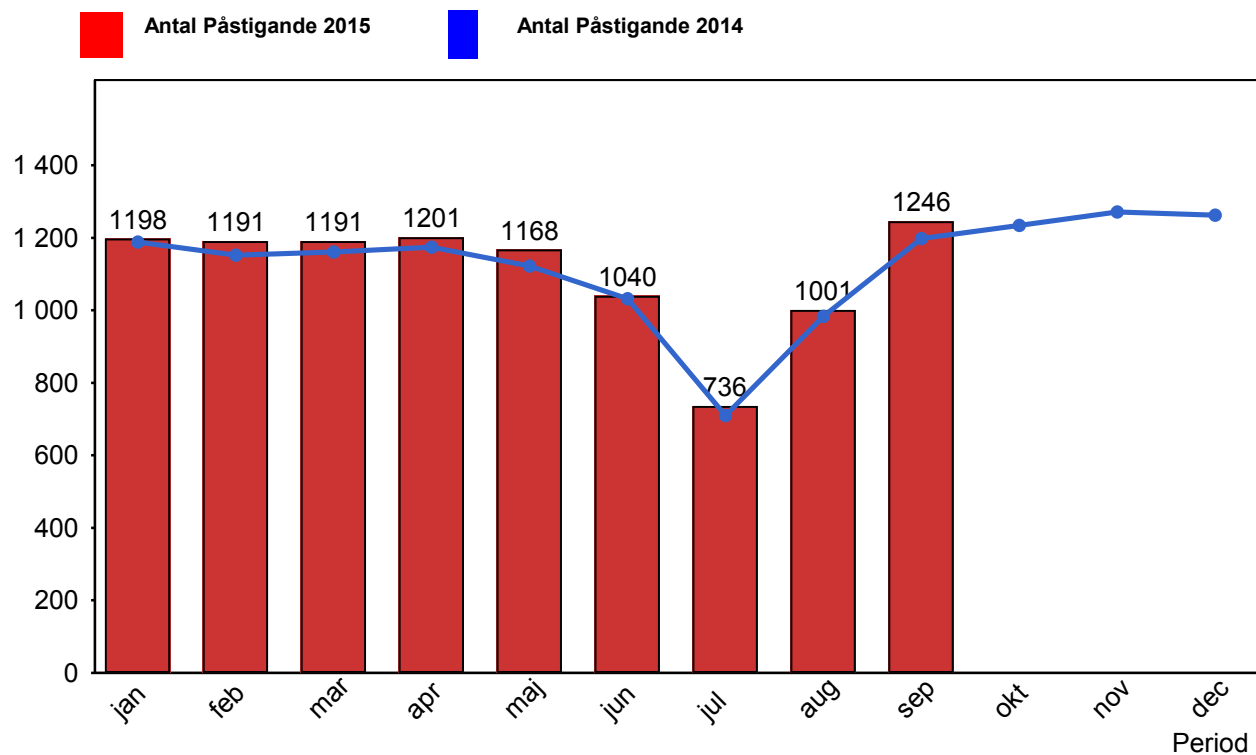
Antal Stopp 2015

Antal Stopp 2014



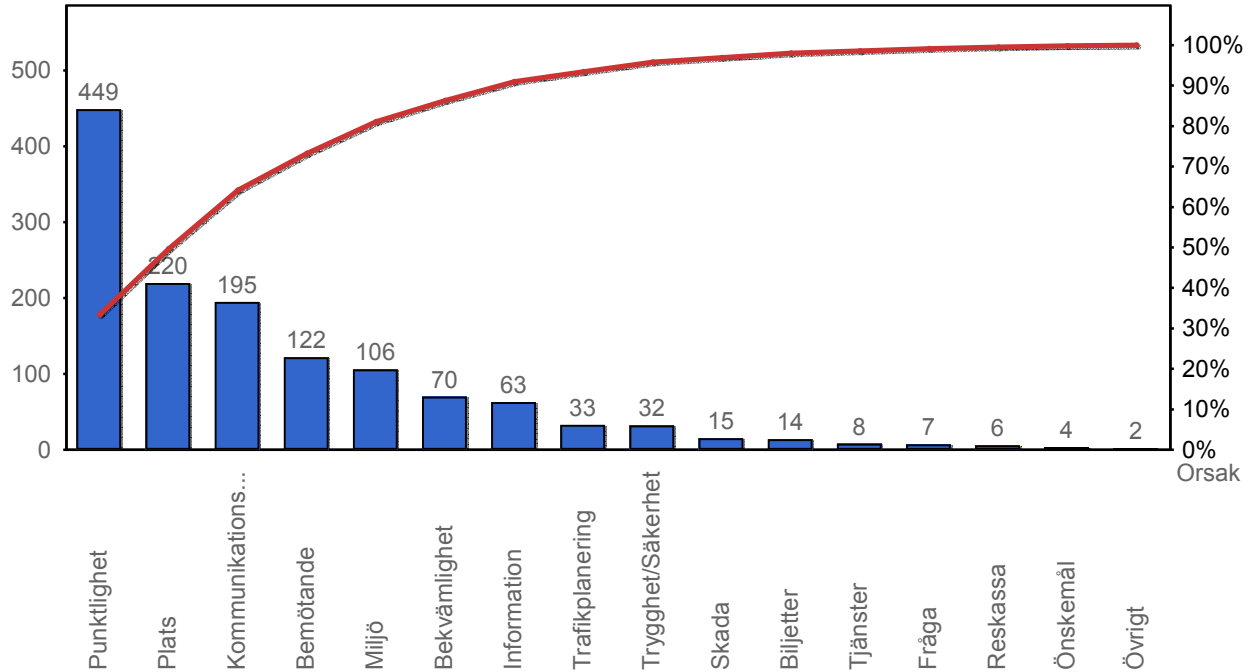
4. Påstigande

4.1 Antal påstigande per dygn (tusental)

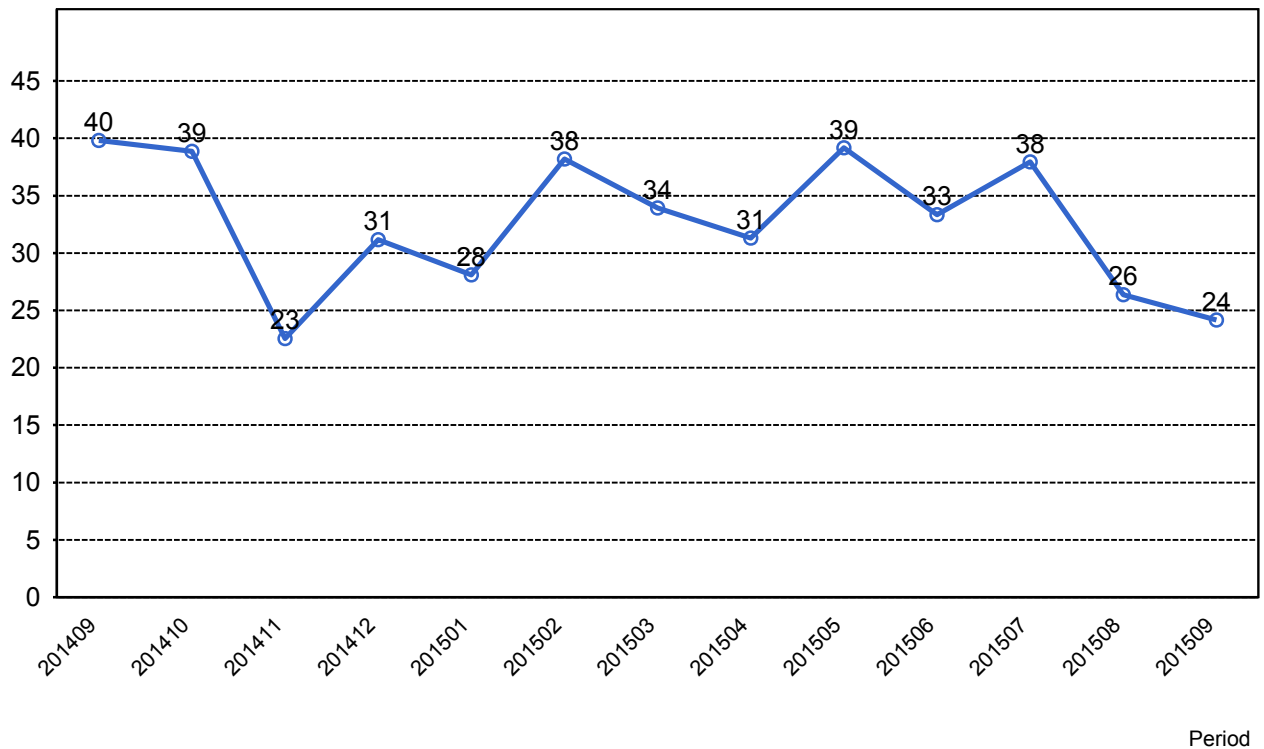


4. Kundensynpunkter

4.1 Kundensynpunkter per kategori



4.2 Antal kundsynpunkter per 1 000 000 påstigande



5. Resegaranti

5.1 Utbetalt belopp per måned

