

Månadsrapport Buss, avtalsområde:

Bromma

Arriva

December 2016

SL

Den här rapporten avser mätningar till och med December 2016.

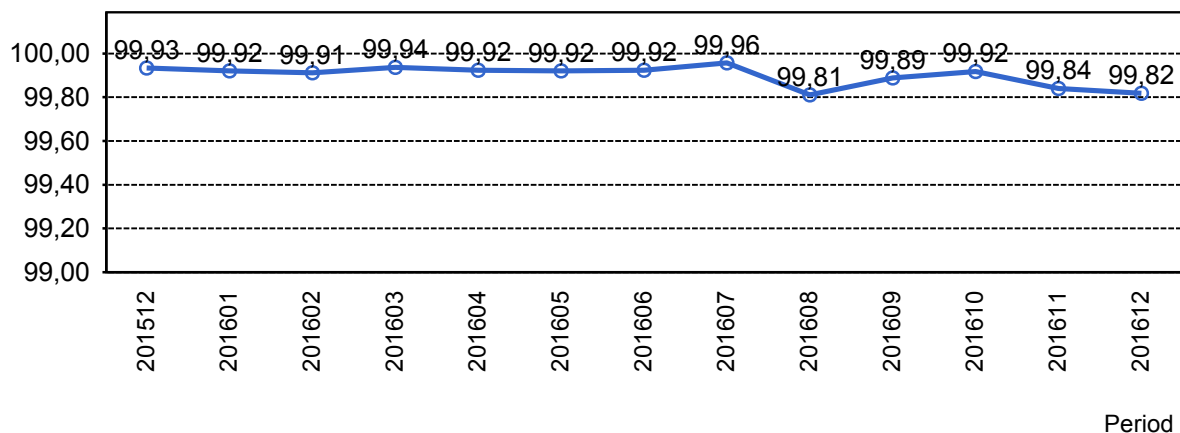
Följande källor används som underlag för rapporten:

- Entreprenörens avvikelserrapporter
- ATR-material
- Kundtjänststatistik



# 1. Utförd och inställd trafik

## 1.1 Andel utförda avgångar i procent.



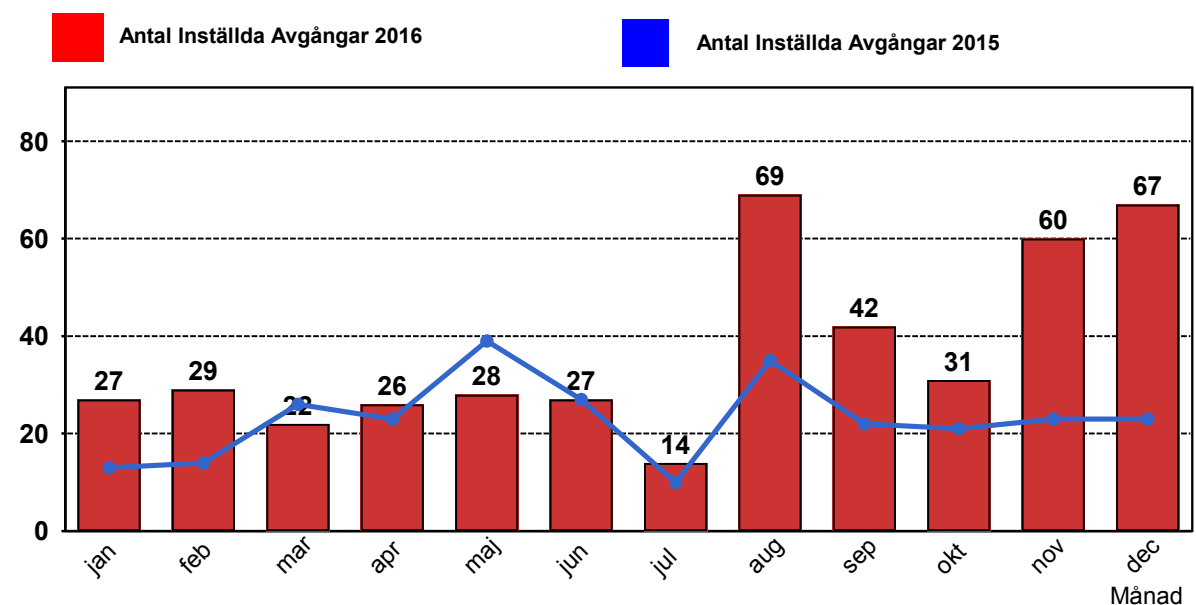
## 1.2 Orsaker till inställda avgångar.

Orsak	jan	feb	mar	apr	maj	jun	jul	aug	sep	okt	nov	dec
Fordon	18	20	14	8	7	7	4	17	8	16	30	20
Personal	1	3	6	2	5	8	6	6	6	2	4	5
Yttre omständigheter	8	6	2	16	16	12	4	46	28	13	26	42
Totalt	27	29	22	26	28	27	14	69	42	31	60	67

## 1.3 Antal förstärkningsturer.

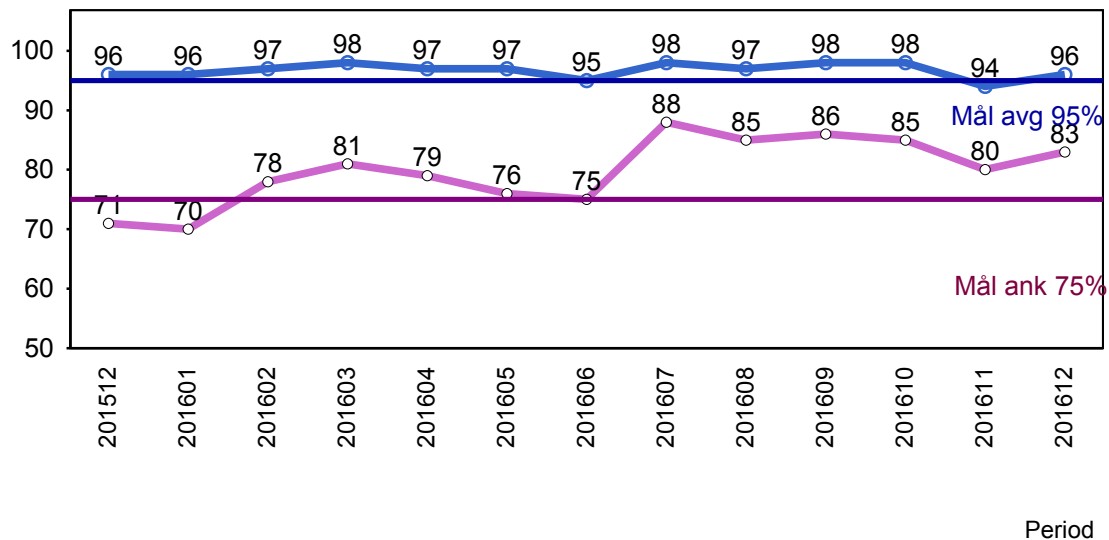
Orsak	aug
Förstärkning	426

## 1.4 Antal inställda turer under 2016 jämfört med 2015



## 2. Punktlighet

### 2.1 Officiella punktlighetsmätningen på tvåmånadersperioder, from mars 2007 anges månadsvärden



#### Godkänd avgång:

Bussen avgår från mät hållplatsen 0 till 3 minuter efter annonserad tid. Om bussen avgår var femtonde minut eller oftare i högtrafik kan intervallet för godkända avgångar vara 0 till 2 minuter. Mål 95%.

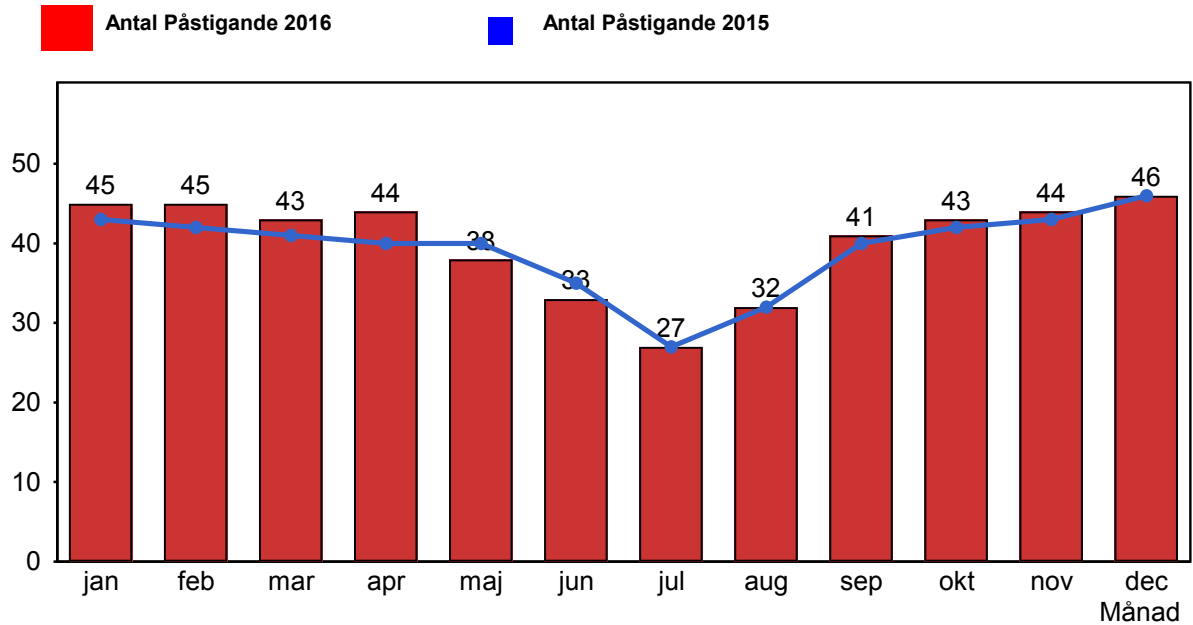
#### Godkänd ankomst:

Bussen ankommer till mät hållplatsen 3 till 0 minuter före annonserad tid. För vissa linjer är intervallet för godkända ankomster 5 till 0 minuter. Mål 75%.

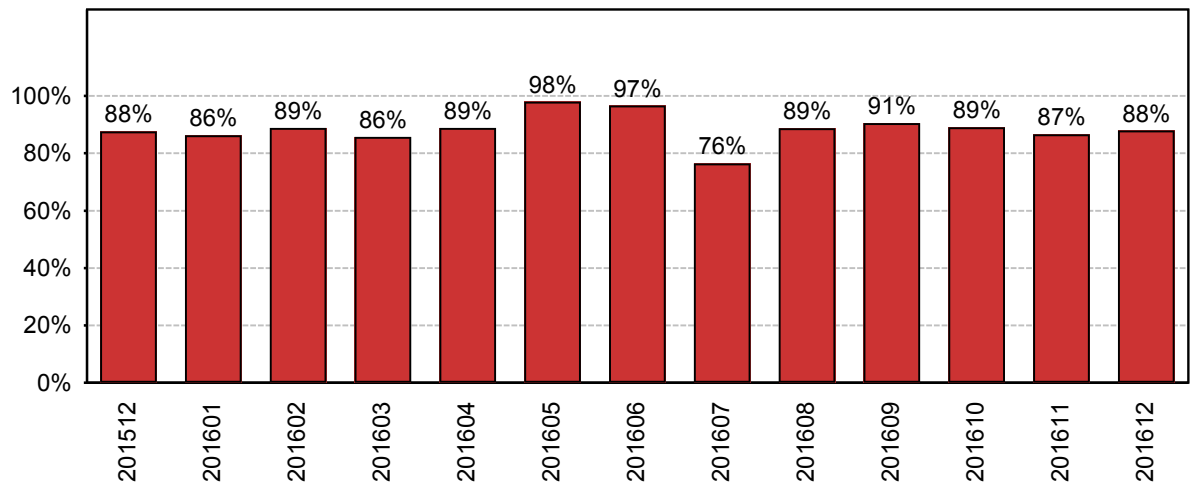
Mätningen baseras på ATR-data från vardagar.

### 3. Påstigande

#### 3.1 Antal påstigande per dygn (tusental)



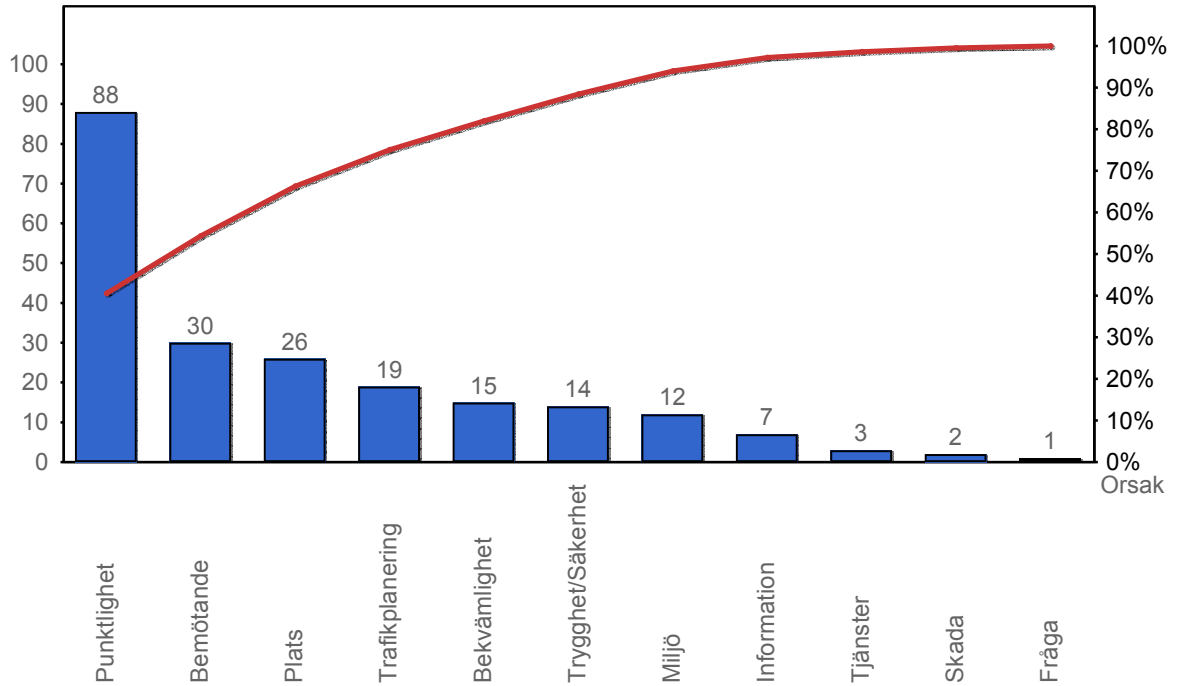
#### 3.2 Valideringsgrad (%) (VBP/Antal påstigande, medelvärde per vardag)



Period

## 4. Kundensynpunkter

### 4.1 Kundensynpunkter per kategori



### 4.2 Antal kundsynpunkter per 1 000 000 påstigande

