

Månadsrapport Lokaltåg, avtalsområde:

Tvärbanan

Arriva

December 2016

SL

Den här rapporten avser mätningar till och med December 2016.

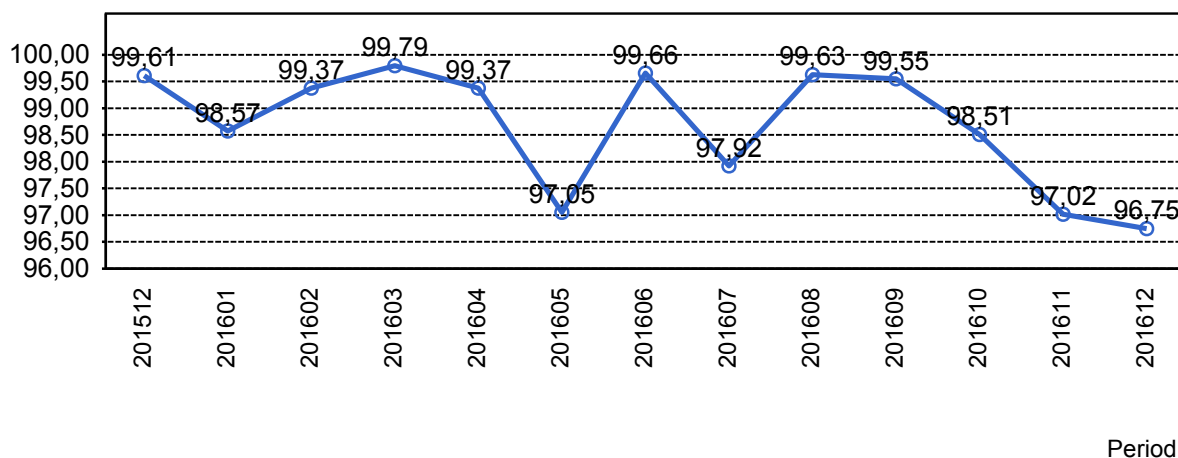
Följande källor används som underlag för rapporten:

- Entreprenörens avvikelserrapporter
- ATR-material
- Kundtjänststatistik



1. Utförd och inställd trafik

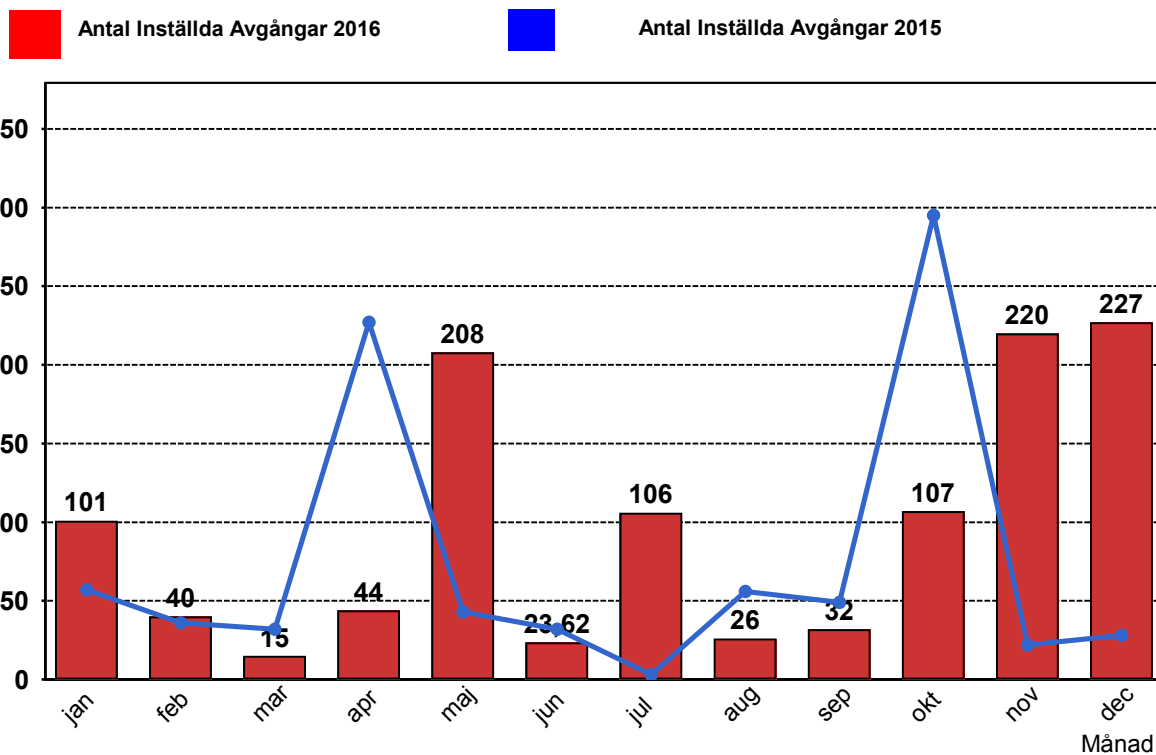
1.1 Andel utförda avgångar i procent.



1.2 Orsaker till inställda avgångar.

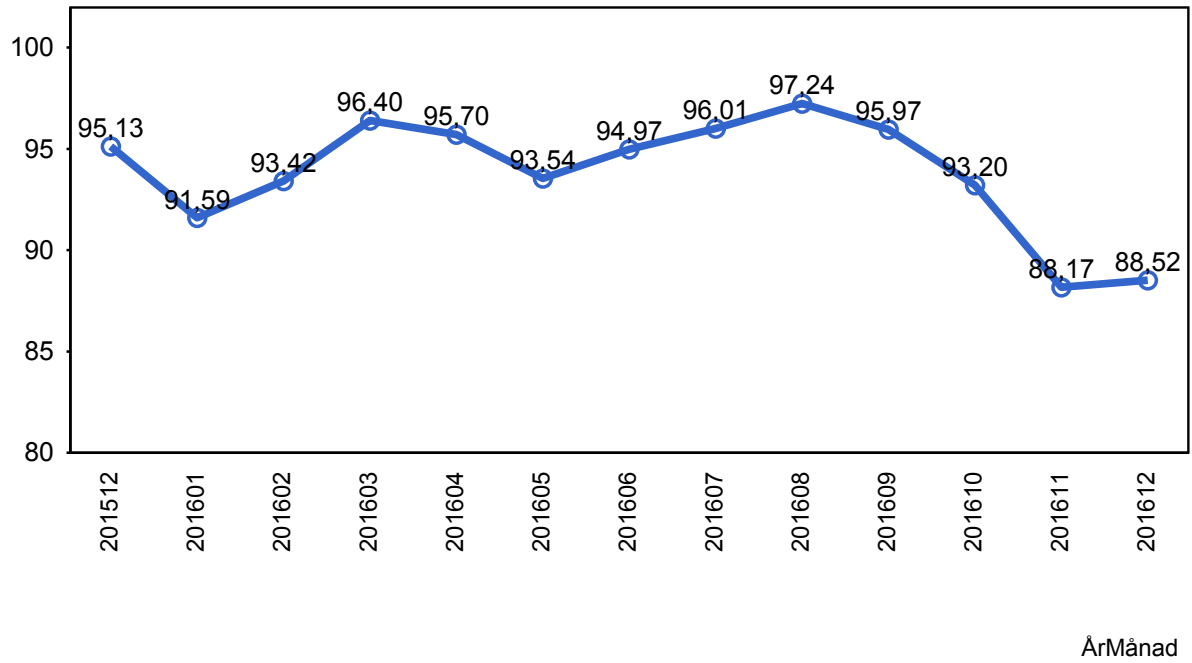
Orsak	jan	feb	mar	apr	maj	jun	jul	aug	sep	okt	nov	dec
Entreprenör	25	9	1	6	65	-0	18	5	6	15	63	21
SL Bana/Signal	0	0	0	0	124	0	79	2	0	8	0	137
SL Fordon	2	0	0	0	0	0	0	0	0	0	0	0
Underhållsentreprenör	60	26	13	6	18	24	8	19	12	34	53	30
Yttre omständigheter	14	5	1	32	1	0	1	0	14	50	104	39

1.3 Antal inställda avgångar under 2016 jämfört med 2015



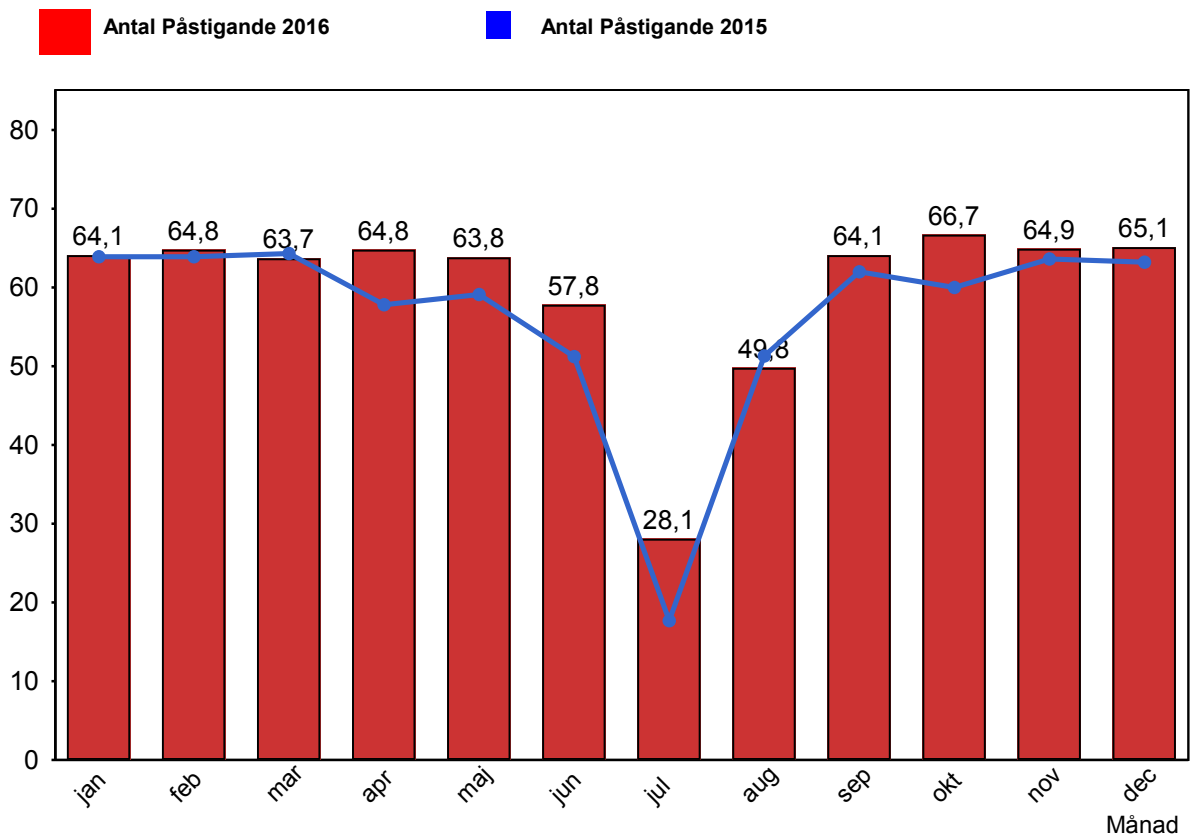
2. Punktlighet

2.1 Punktlighet, avgångar.

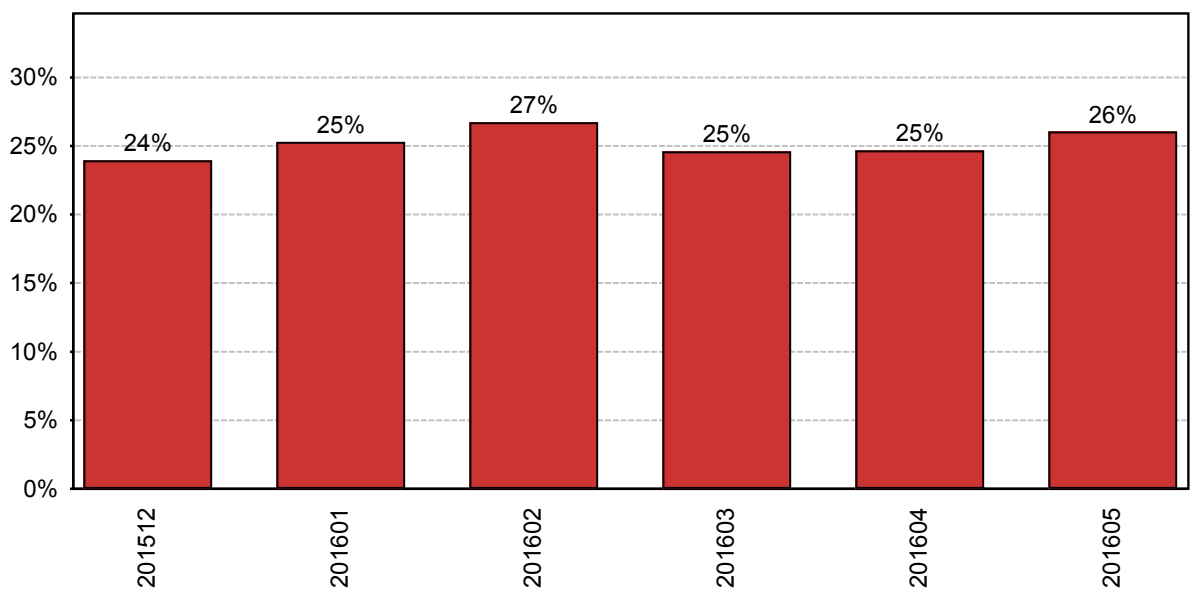


3. Påstigande

3.1 Antal påstigande per dygn (tusental)



3.2 Valideringsgrad (%) (VBP/Antal påstigande, medelvärde per vardag)

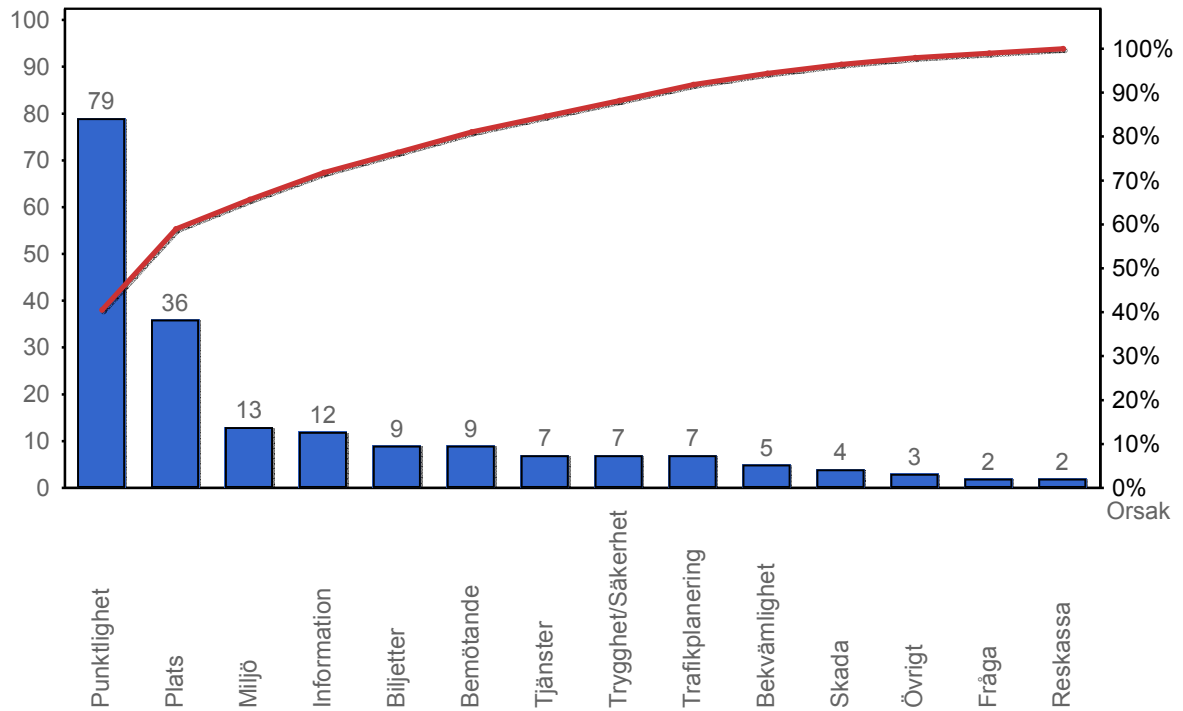


Valideringsgrad för hela Tvärbanan, Solna och Sicklagrenarna sammanlagt.

Period

4. Kundensynpunkter

4.1 Kundensynpunkter per kategori



4.2 Antal kundsynpunkter per 1 000 000 påstigande

