

Månadsrapport Lokaltåg

Arriva

Sammanfattning av
alla avtalsområden

Januari 2016

SL

Den här rapporten avser mätningar till och med Januari 2016.

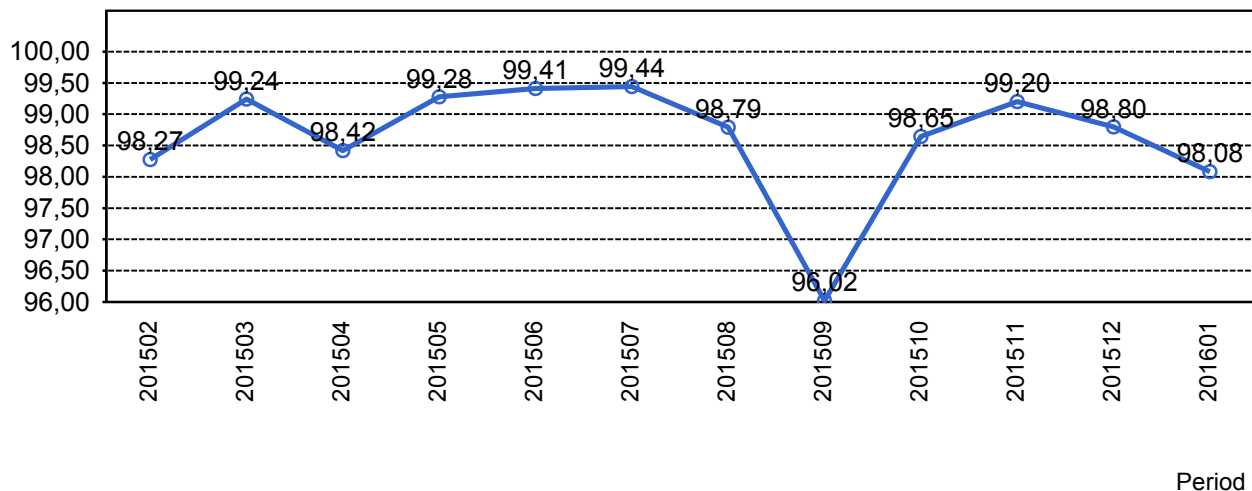
Följande källor används som underlag för rapporten:

- Entreprenörens avvikelserapporter
- ATR-material
- Kundtjänststatistik



2. Utförd och inställd trafik

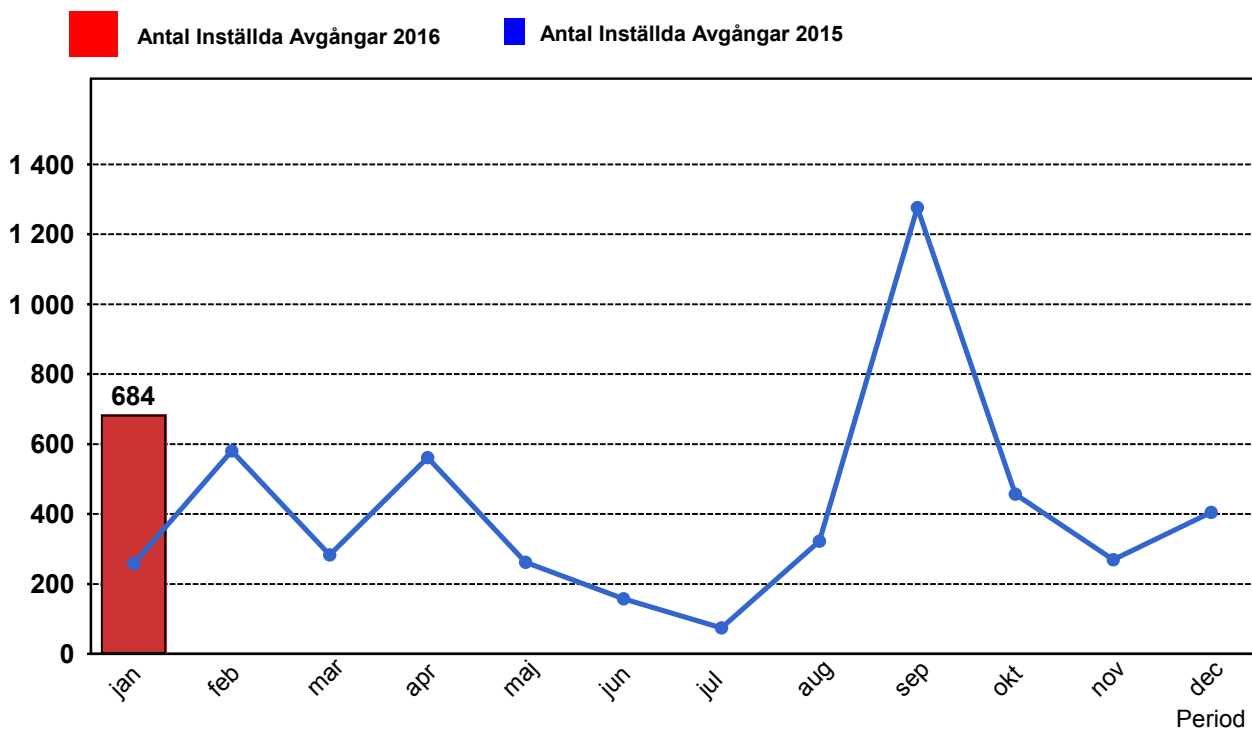
2.1 Andel utförda avgångar i procent



2.2 Orsaker till inställda avgångar.

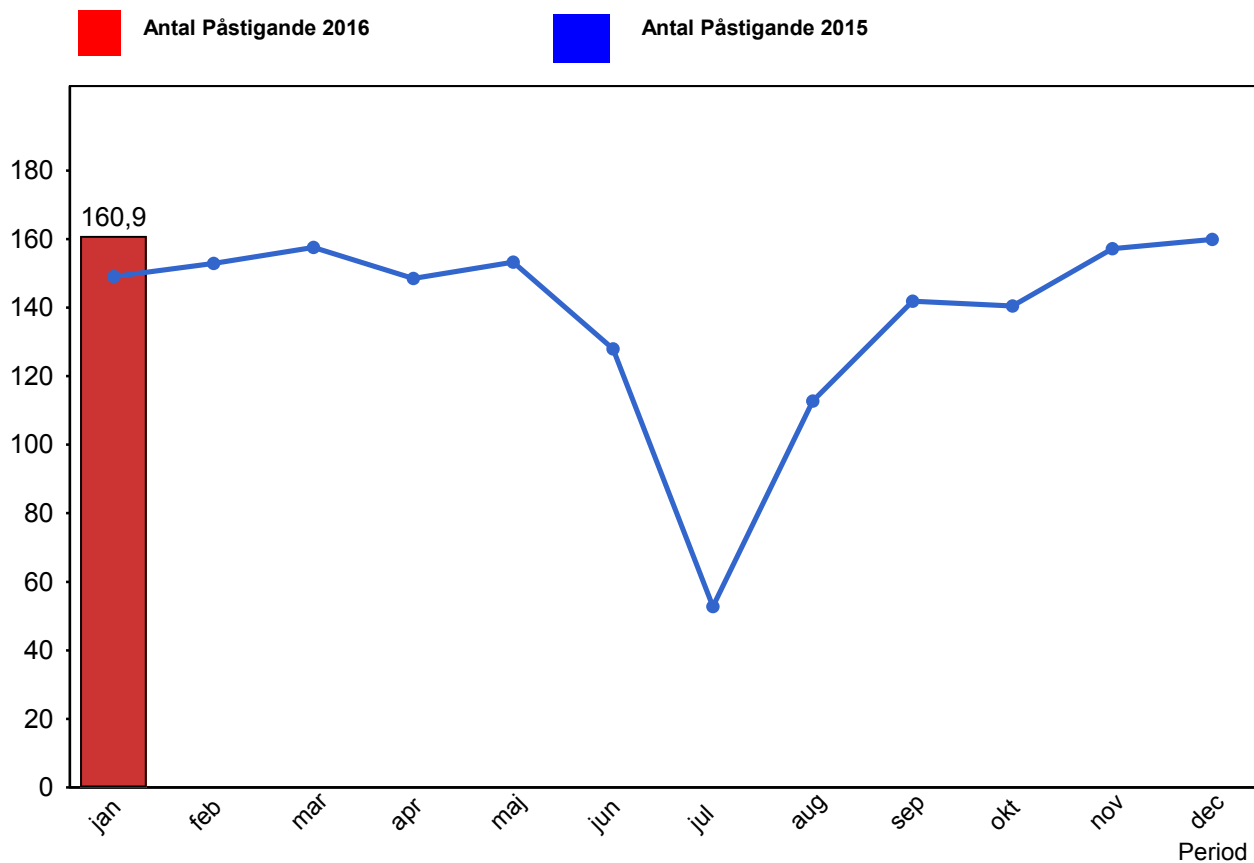
Orsak	jan
Entreprenör	83
SL Bana/Signal	377
SL Fordon	25
Underhållsentreprenör	171
Yttre omständigheter	28

2.3 Antal inställda avgångar under 2016 jämfört med 2015

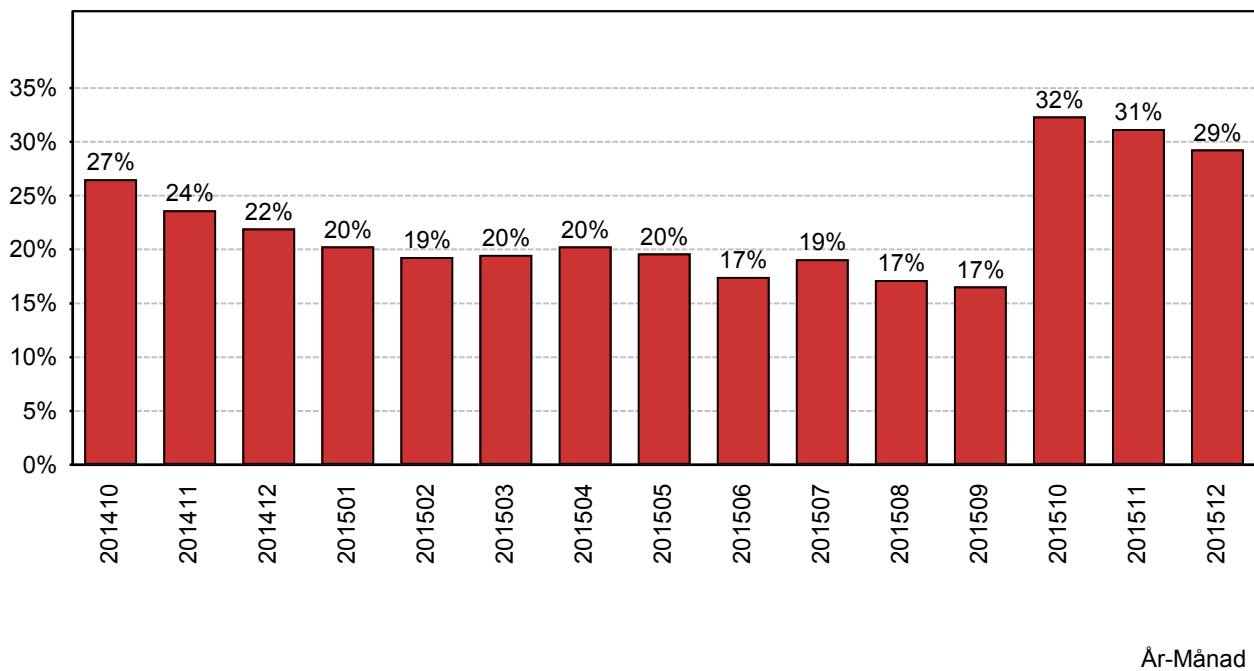


3. Påstigande

3.1 Antal påstigande per dygn (tusental)

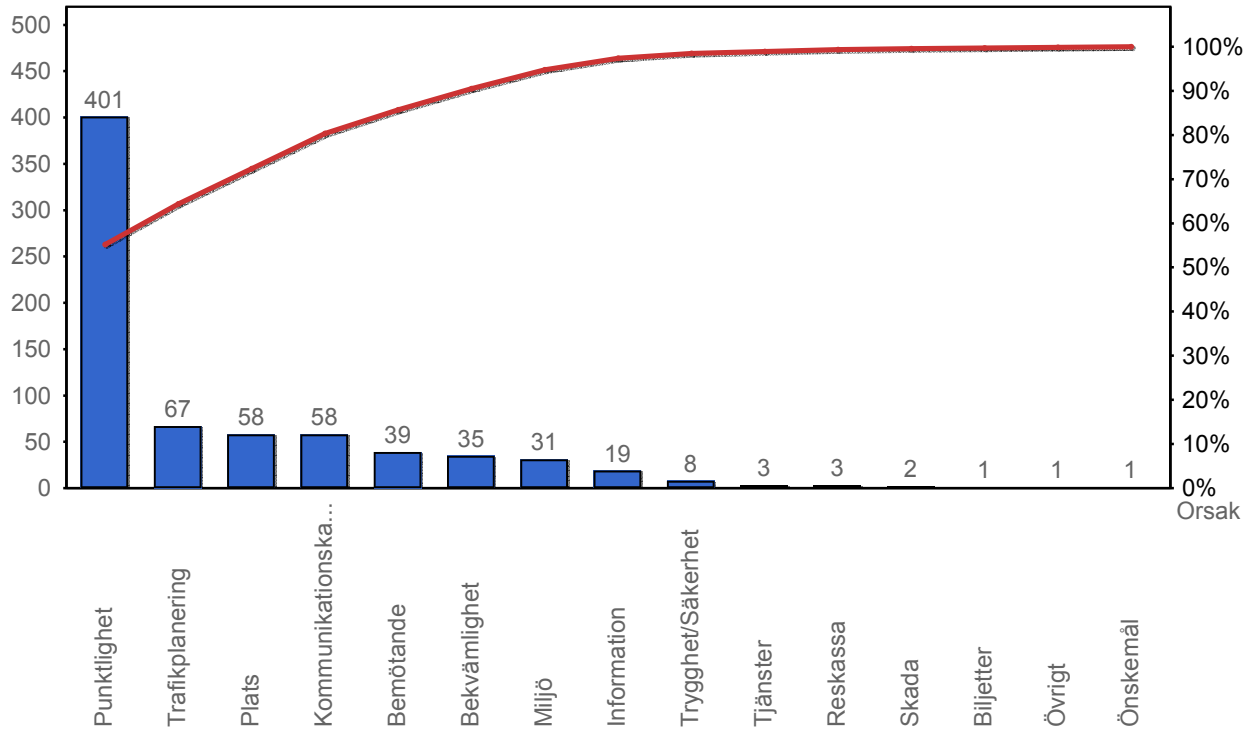


3.2 Valideringsgrad (%) (VBP/Antal påstigande, medelvärde per vardag)

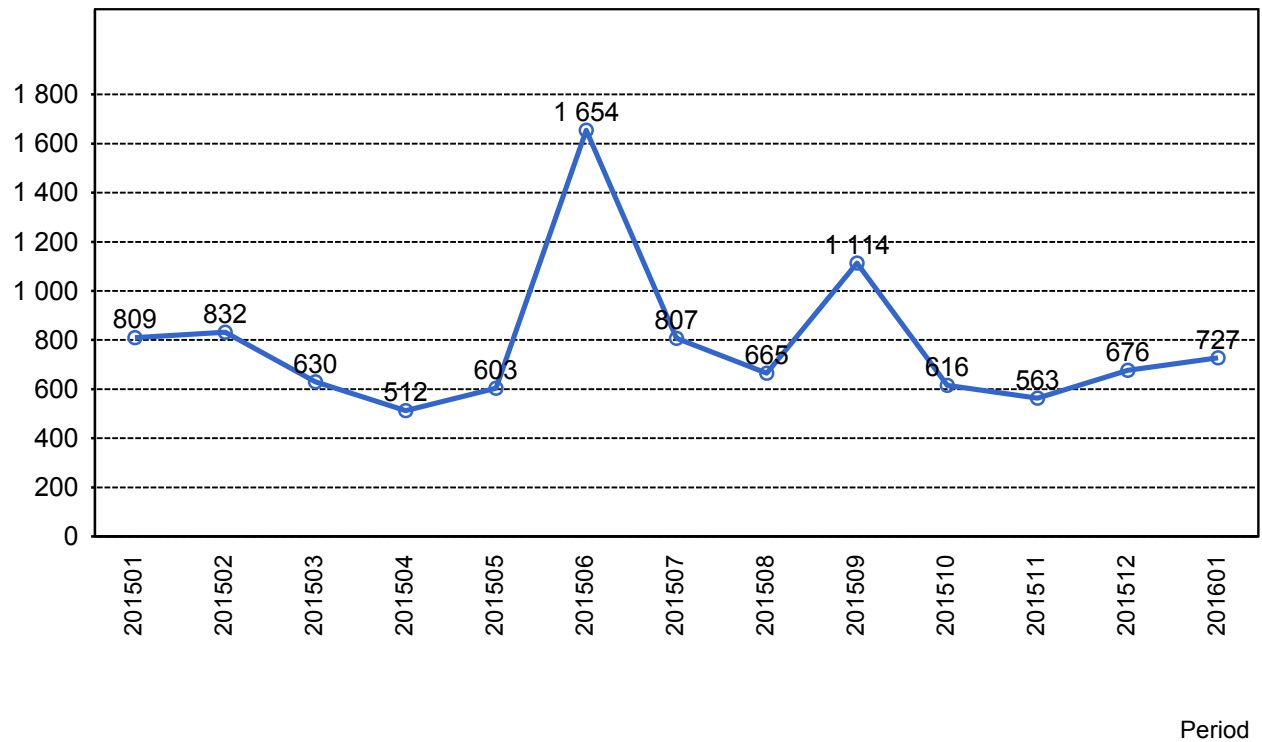


4. Kundensynpunkter

4.1 Kundensynpunkter per kategori



4.2 Antal kundsynpunkter per 1 000 000 påstigande



5. Resegaranti

5.1 Utbetalt belopp per måned

