

# Månadsrapport för Pendeltågstrafiken

## Stockholmståg

Januari 2016

SL

Den här rapporten avser mätningar till och med Januari 2016.

Följande källor används som underlag för rapporten:

- Entreprenörens avvikelserrapporter
- ATR-material
- Kundtjänststatistik



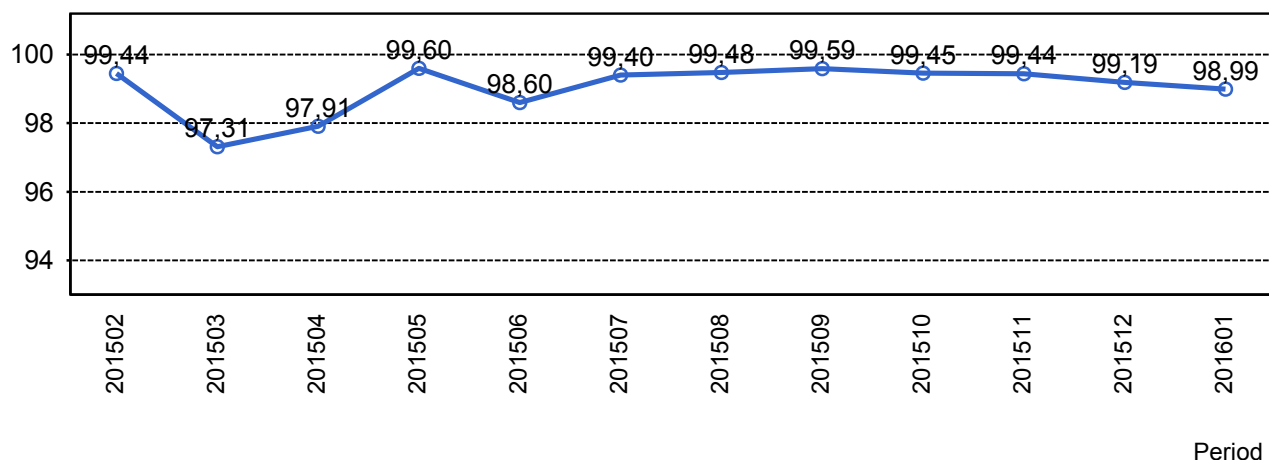
# 1. Kommentarer

Kommentarer för Avtalsområde Pendeltåget Januari 2016

Punktligheten kraftigt påverkad av flera fall av långvariga signal-, växel- och spårfel. Absolut störst inverkan hade ett fel på manöversystemet till Karlberg där felsökningen tog större delen av dagen. Ordningsproblem längs linjen Västerhaninge-Nynäshamn har medfört utökade bevakningsinsatser. Mot kund uppgår punktligheten till 89,2% (93,1% förra månaden). Sett till orsaker som Stockholmståg kan påverka så uppnås nivån 98,8% (99,1% förra månaden). Andelen avgångar som framförts på hela sin sträcka 98,0% (98,4% förra månaden).

## 2. Utförd och inställd trafik

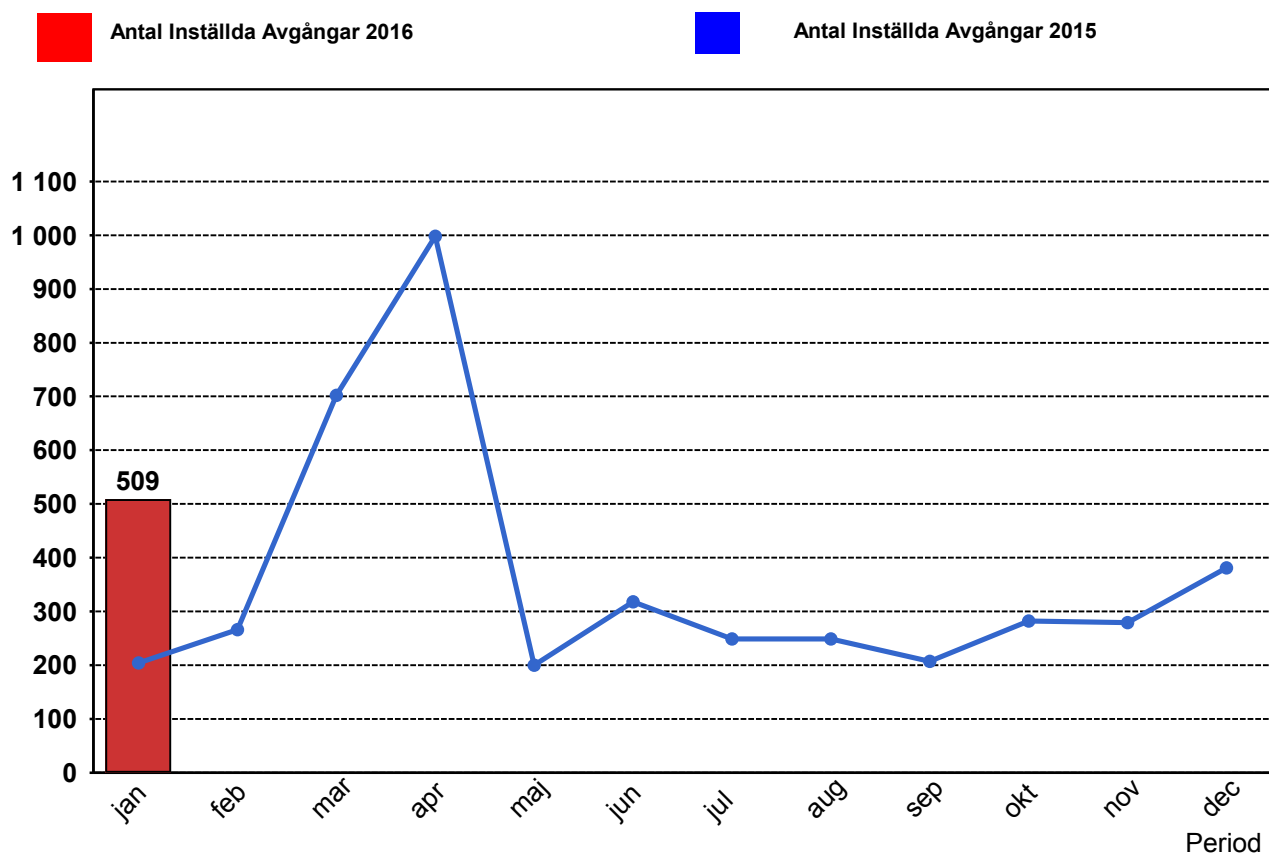
### 2.1 Andel utförda avgångar i procent



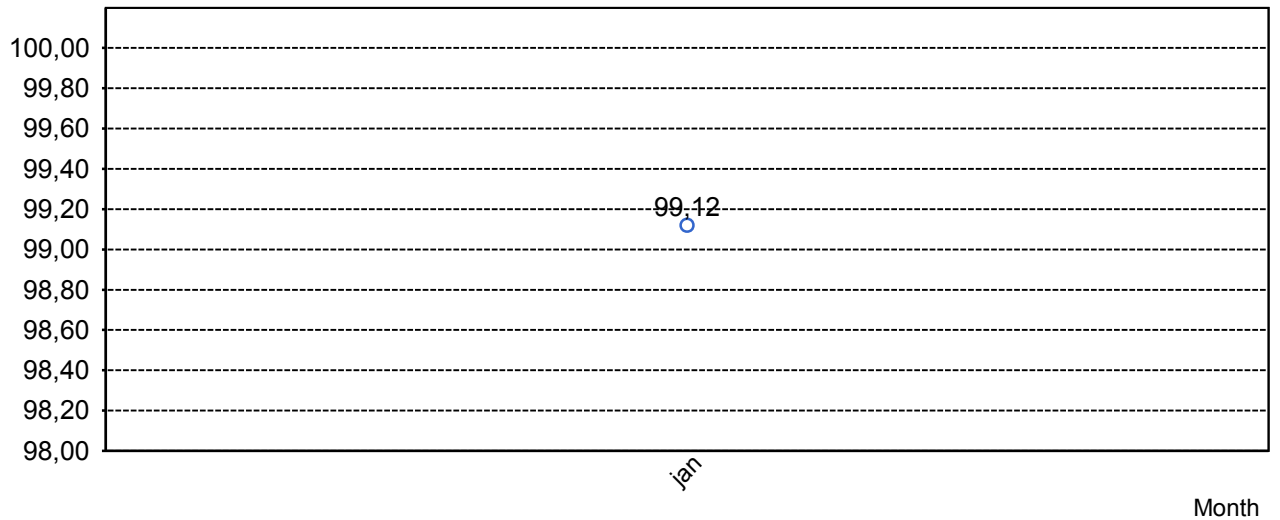
### 2.2 Orsaker till inställda avgångar.

Orsak	jan
Entreprenör fordon	22
Entreprenör personal	4
SL	8
Trafikverket	434
Yttre omständigheter	41

### 2.3 Antal inställda avgångar under 2016 jämfört med 2015



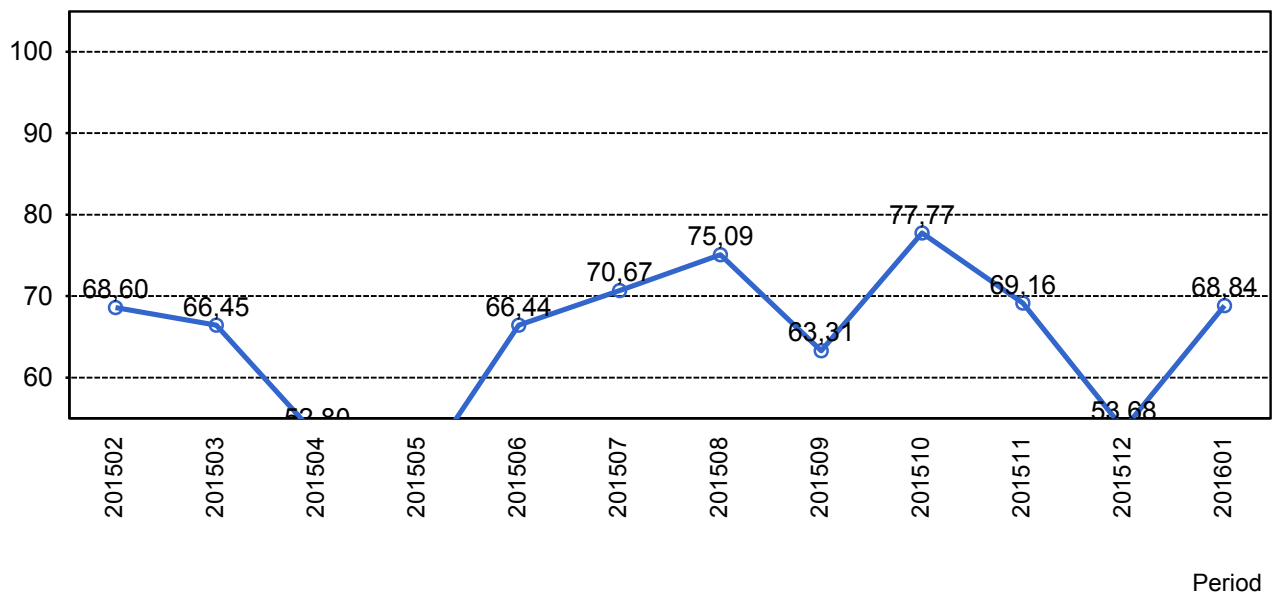
## 2.4 Andel utförda tågtimmar



## 2.5 Orsaker, ej utförda tågtimmar

Orsak	jan
Entreprenör fordon	10
Entreprenör personal	1
SL	3
Trafikverket	111
Yttre omständigheter	10

## 2.6 Andel utförda tågakilometer

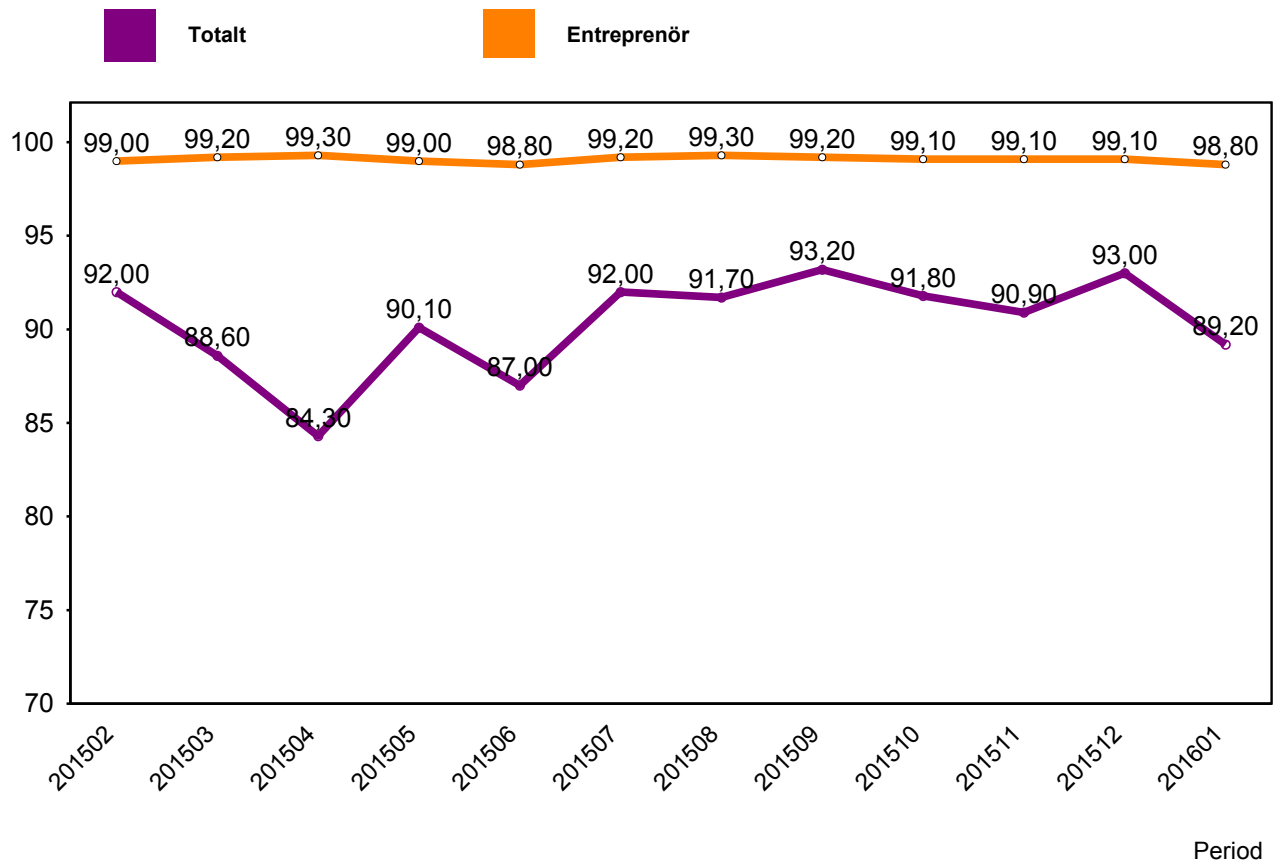


## 2.7 Orsaker, ej utförda tågakilometer

Orsak	jan
Entreprenör fordon	577
Entreprenör personal	80
SL	158
Trafikverket	5674
Yttre omständigheter	613

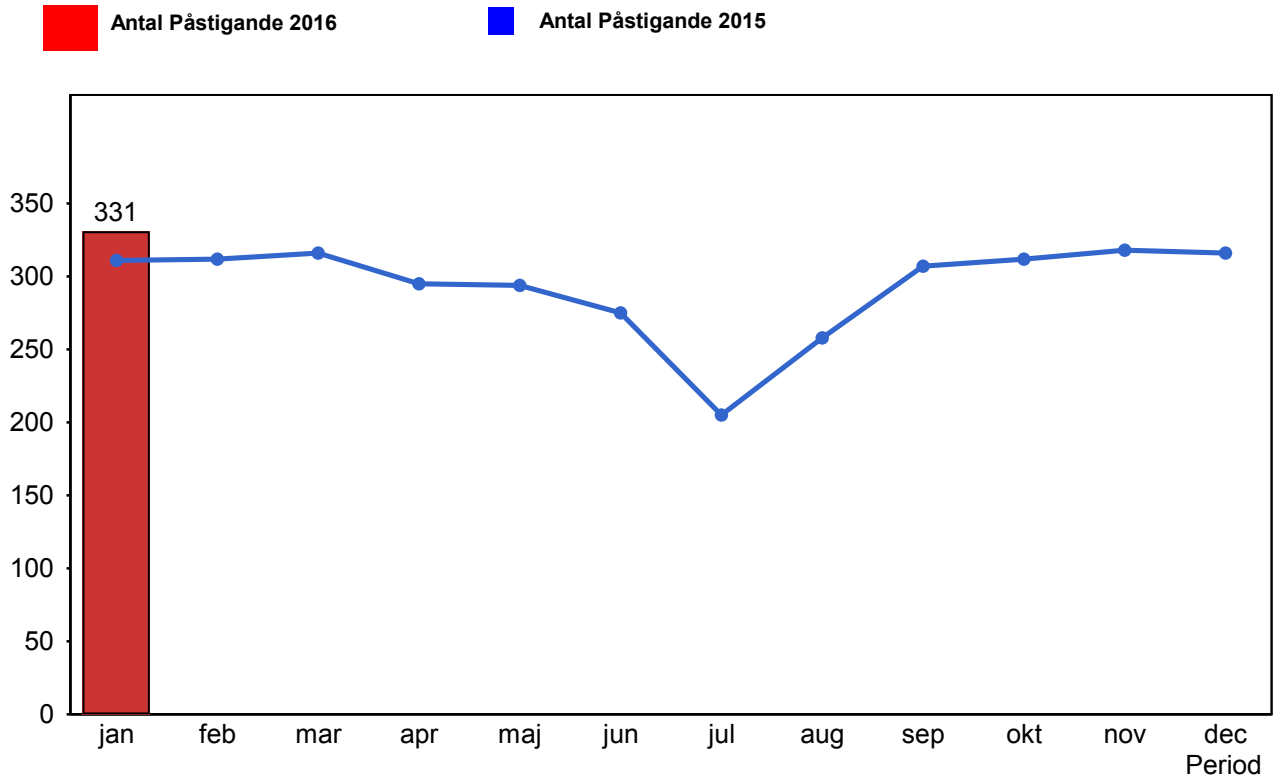
### 3. Punktlighet

#### 3.1 Punktlighet, avgångar.

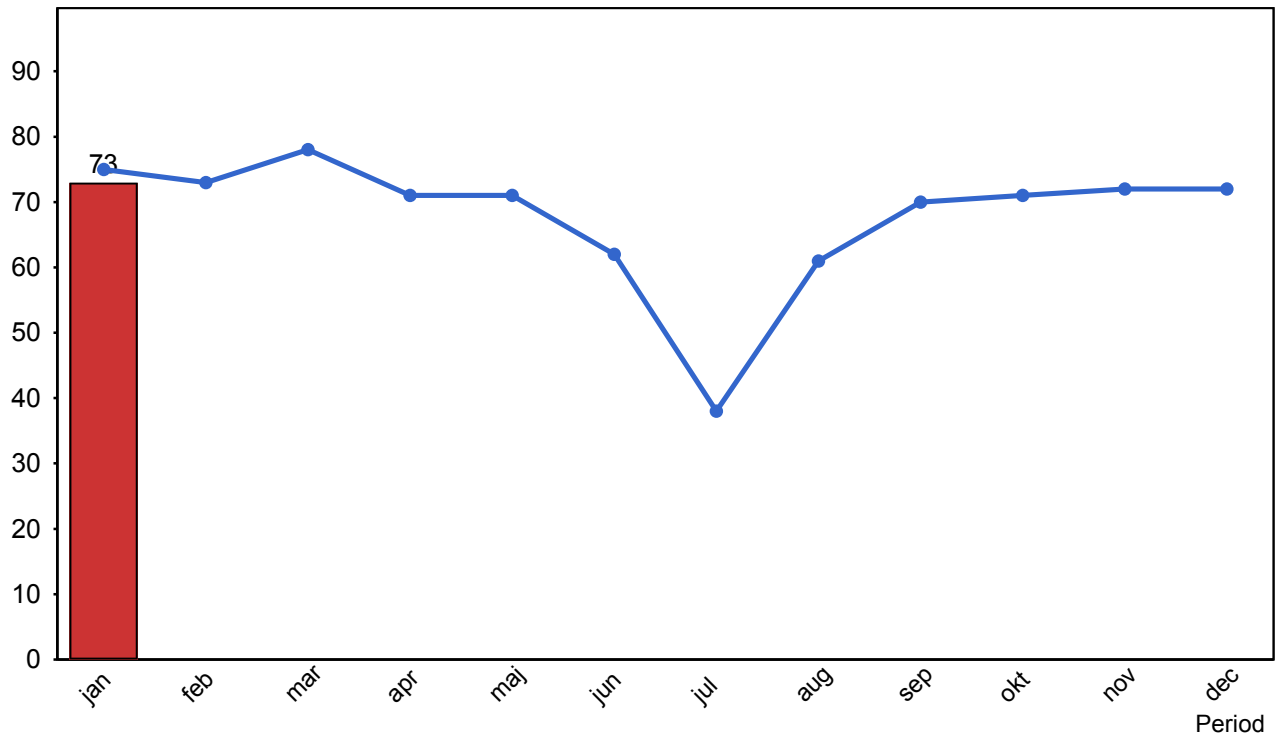


## 4. Påstigande

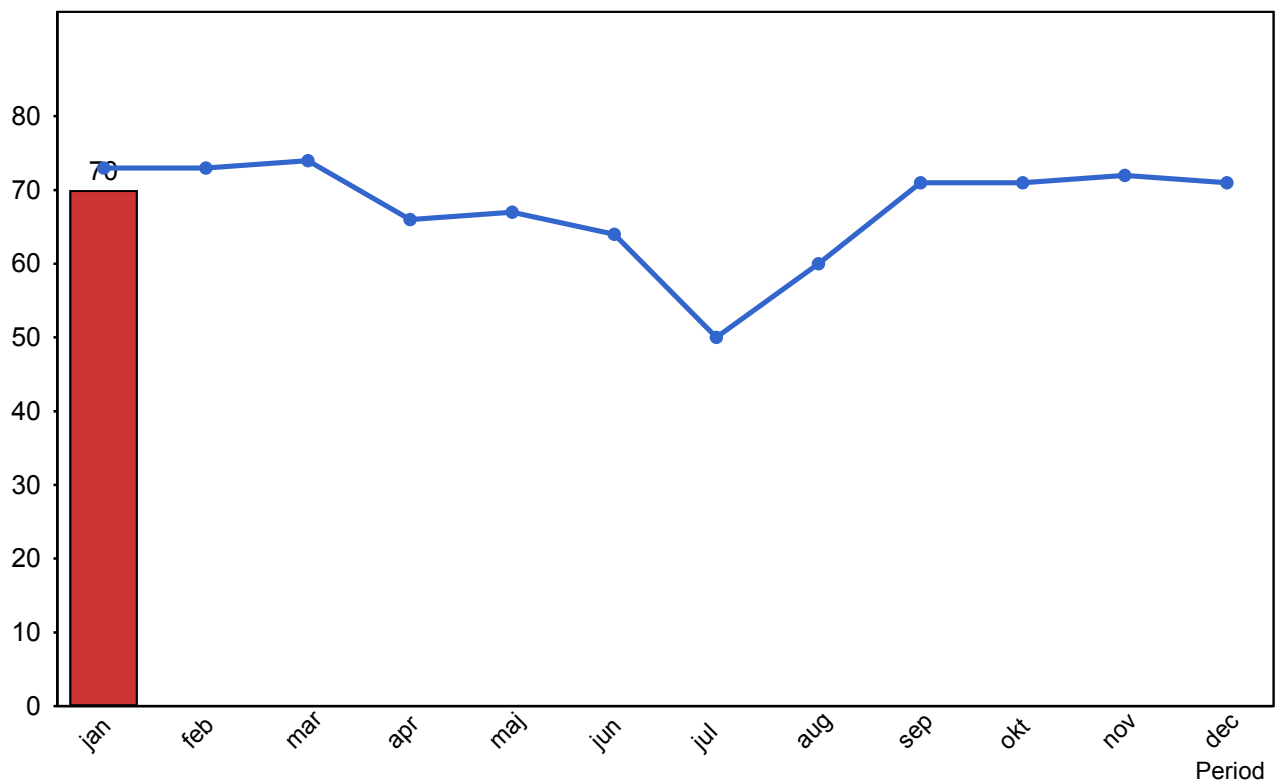
### 4.1 Antal påstigande per dygn (tusental)



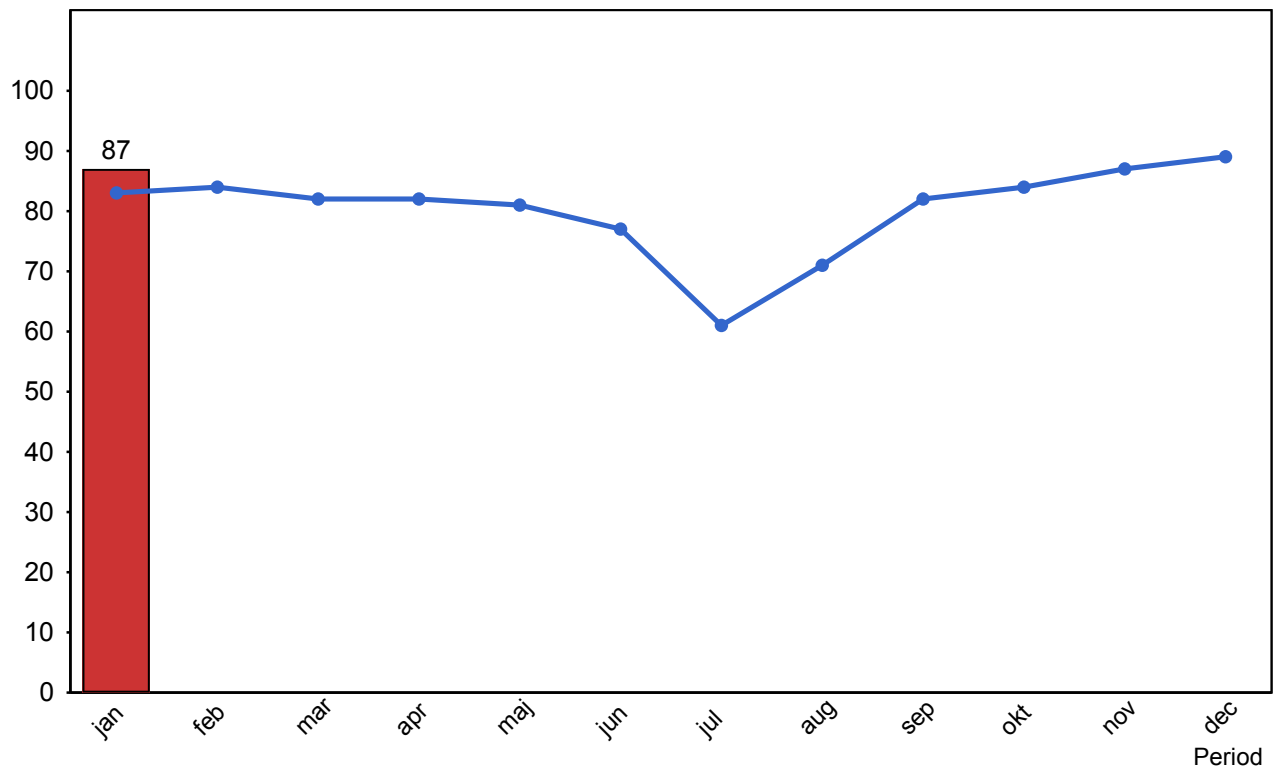
#### 4.2 Antal påstigande per dygn - Bålsta



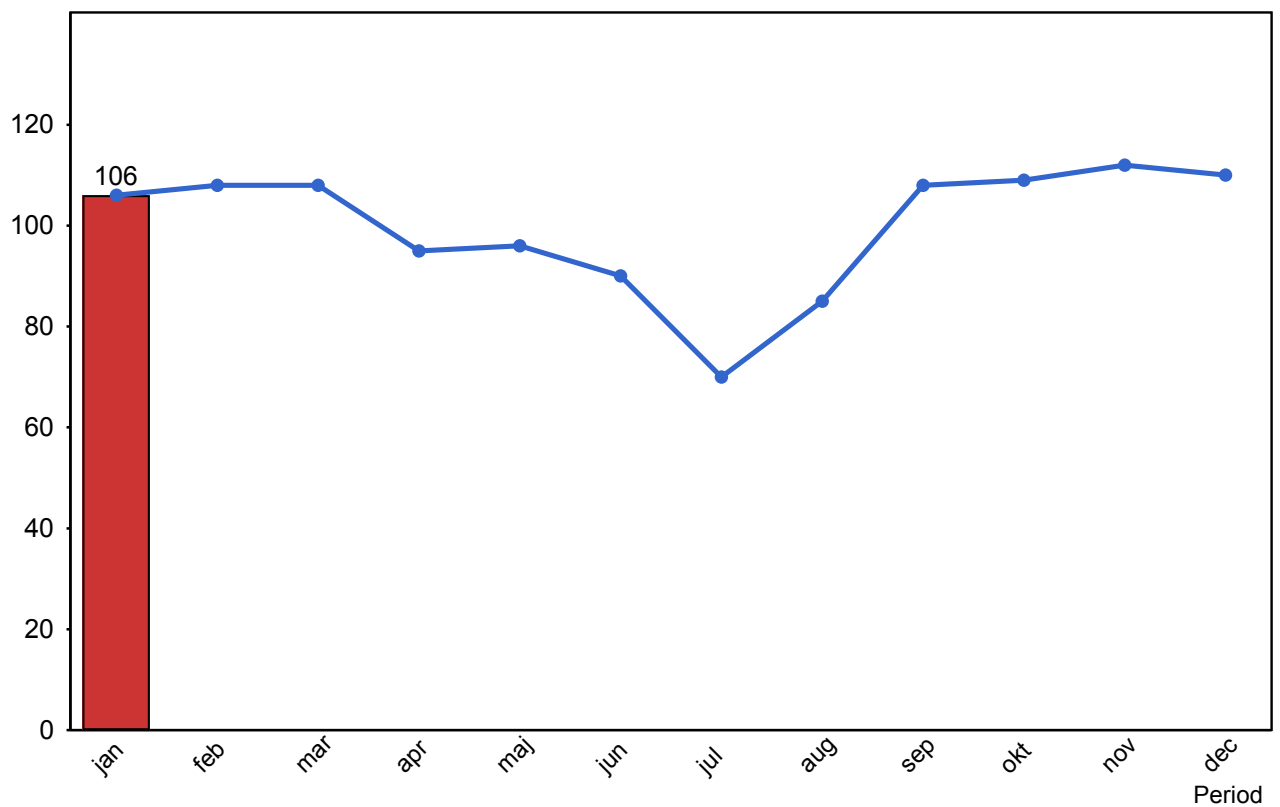
#### 4.3 Antal påstigande per dygn - Västerhaninge (inkl Nynäshamn)



#### 4.4 Antal påstigande per dygn - Märsta

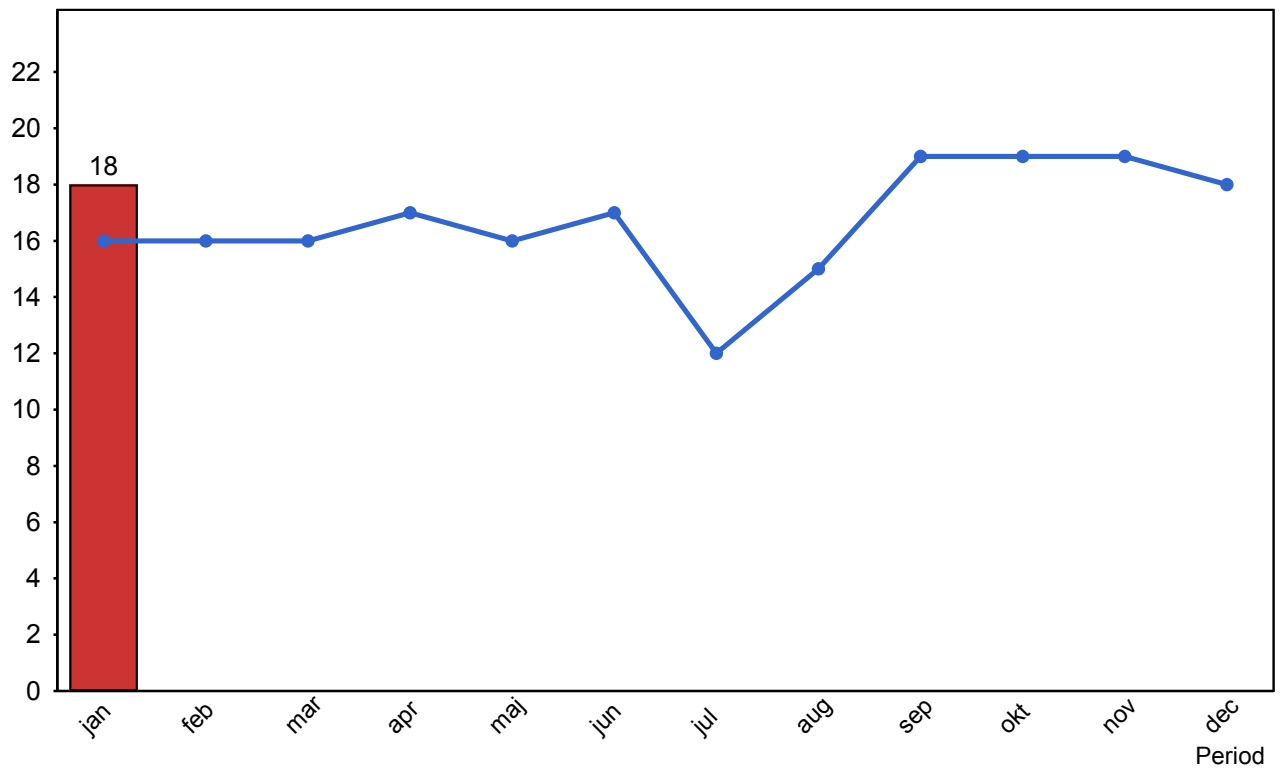


#### 4.5 Antal påstigande per dygn - Södertälje (inkl Gnesta)



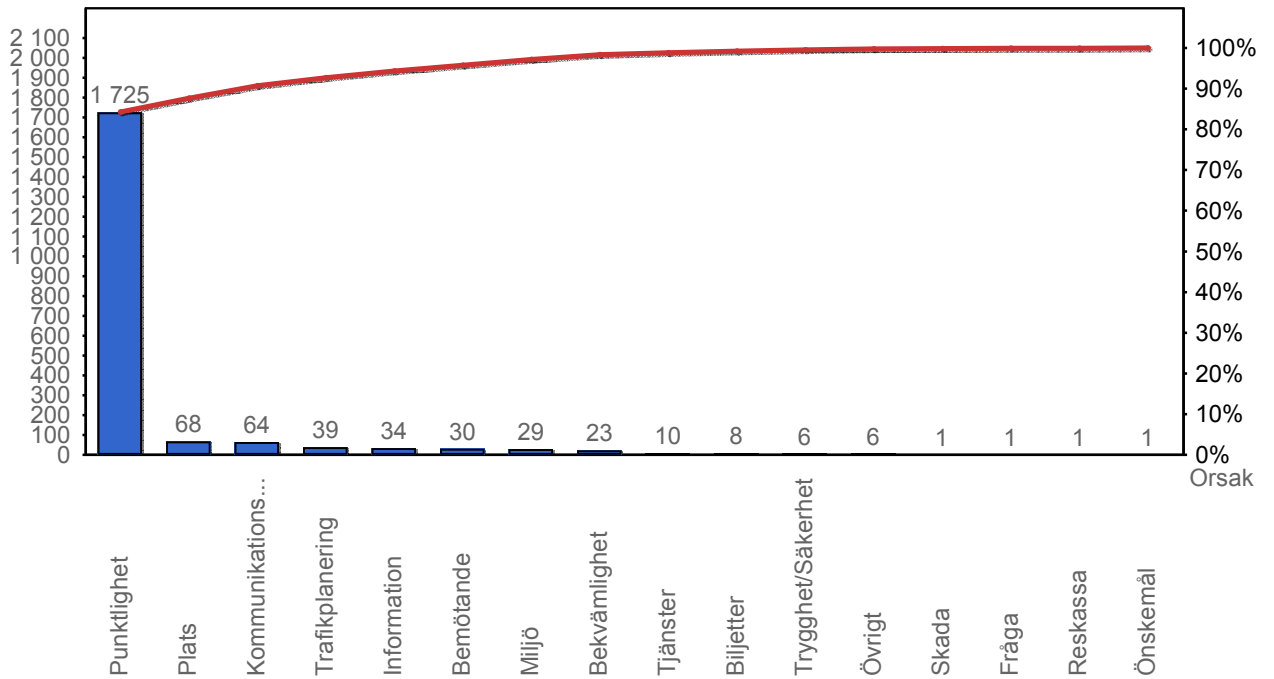


#### 4.5 Antal påstigande per dygn - Uppsala

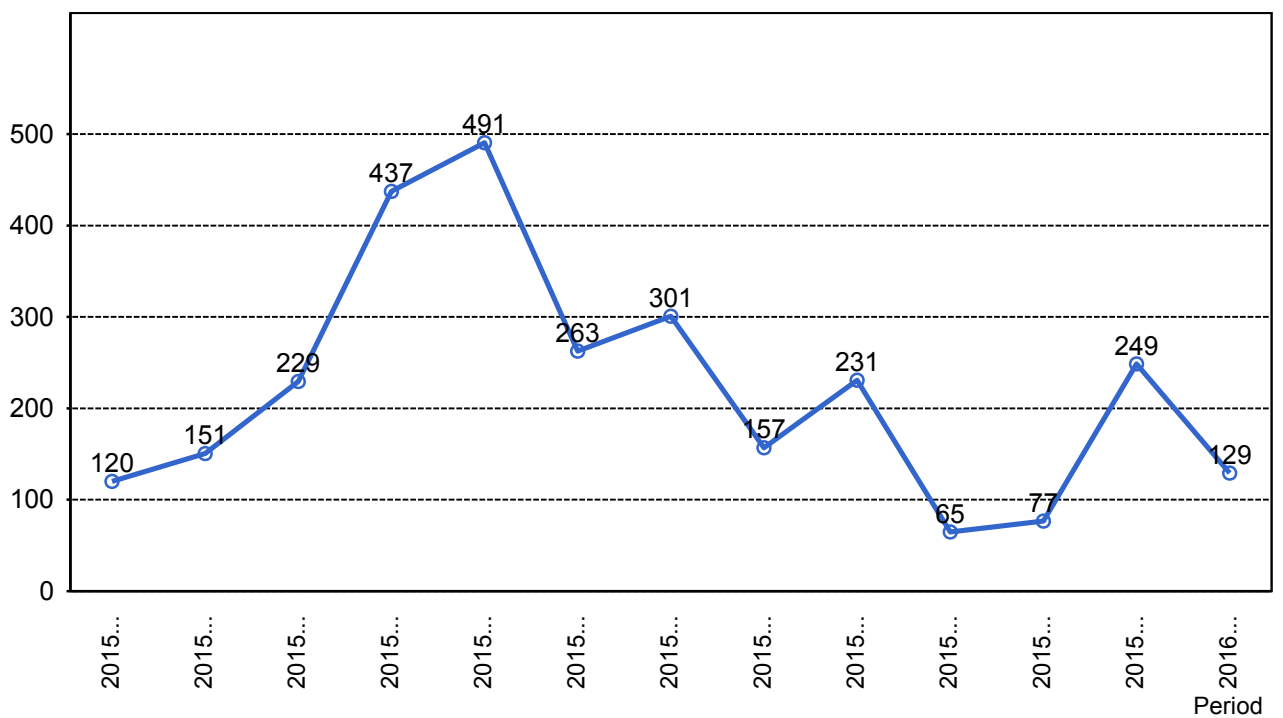


## 5. Kundensynpunkter

### 5.1 Kundensynpunkter per kategori



### 5.2 Antal kundsynpunkter per 1 000 000 påstigande



## 6. Resegaranti

### 6.1 Utbetalt belopp per måned

