

# Månadsrapport Lokaltåg

Arriva

Sammanfattning av  
alla avtalsområden

Juli 2016

SL

Den här rapporten avser mätningar till och med Juli 2016.

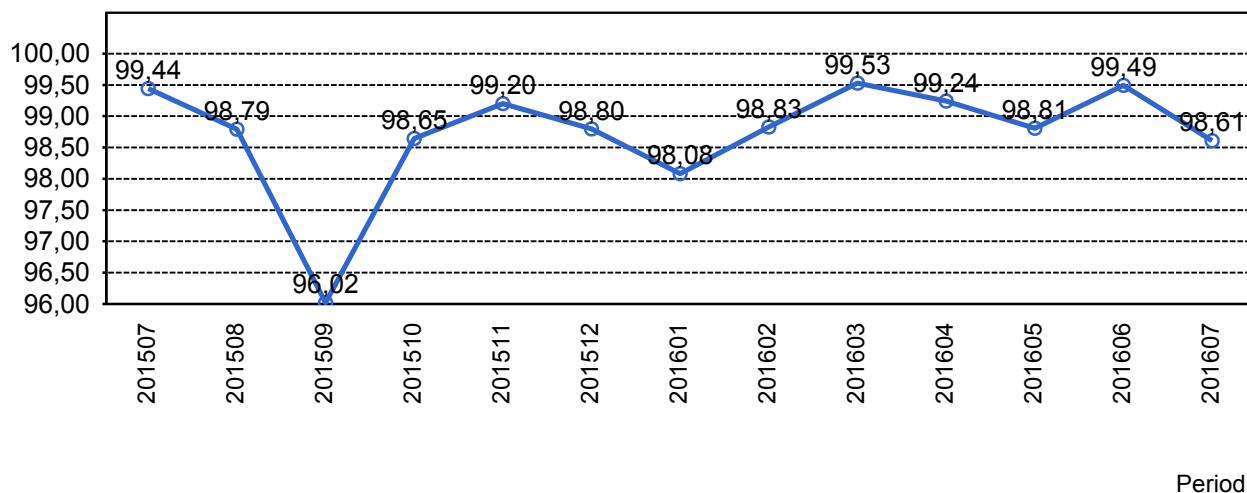
Följande källor används som underlag för rapporten:

- Entreprenörens avvikelserrapporter
- ATR-material
- Kundtjänststatistik



## 2. Utförd och inställd trafik

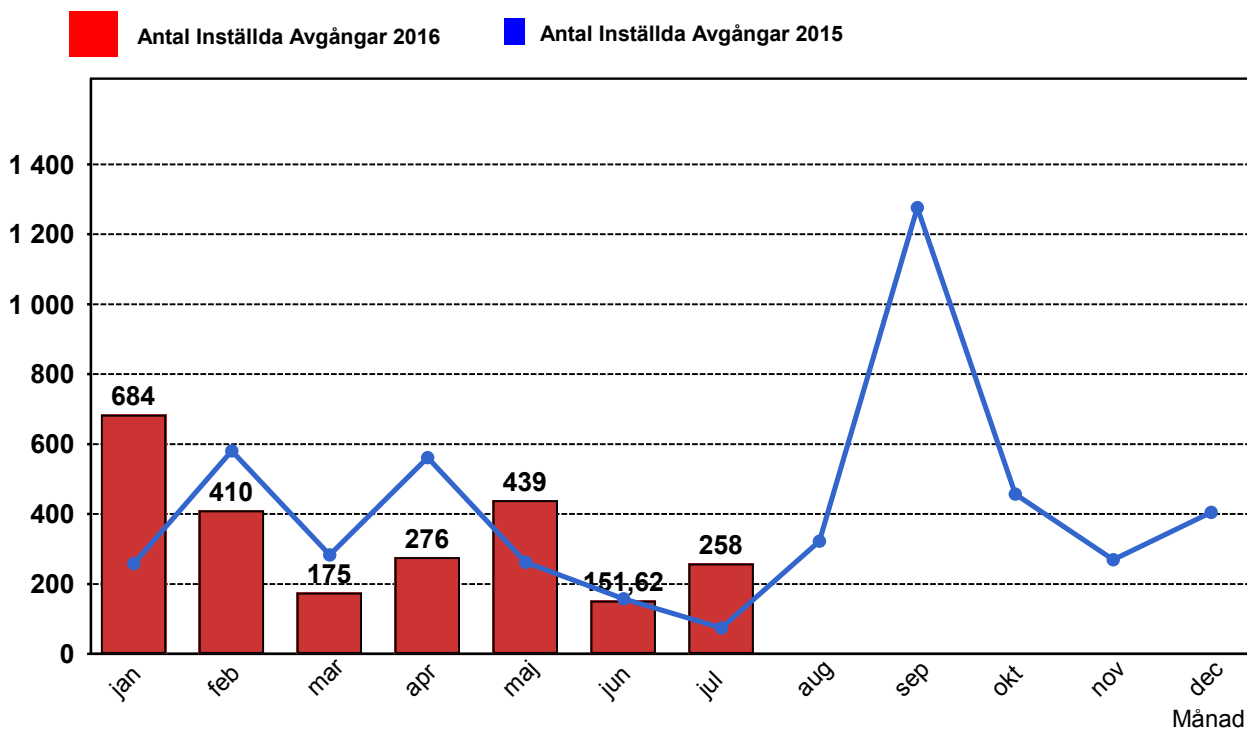
### 2.1 Andel utförda avgångar i procent



### 2.2 Orsaker till inställda avgångar.

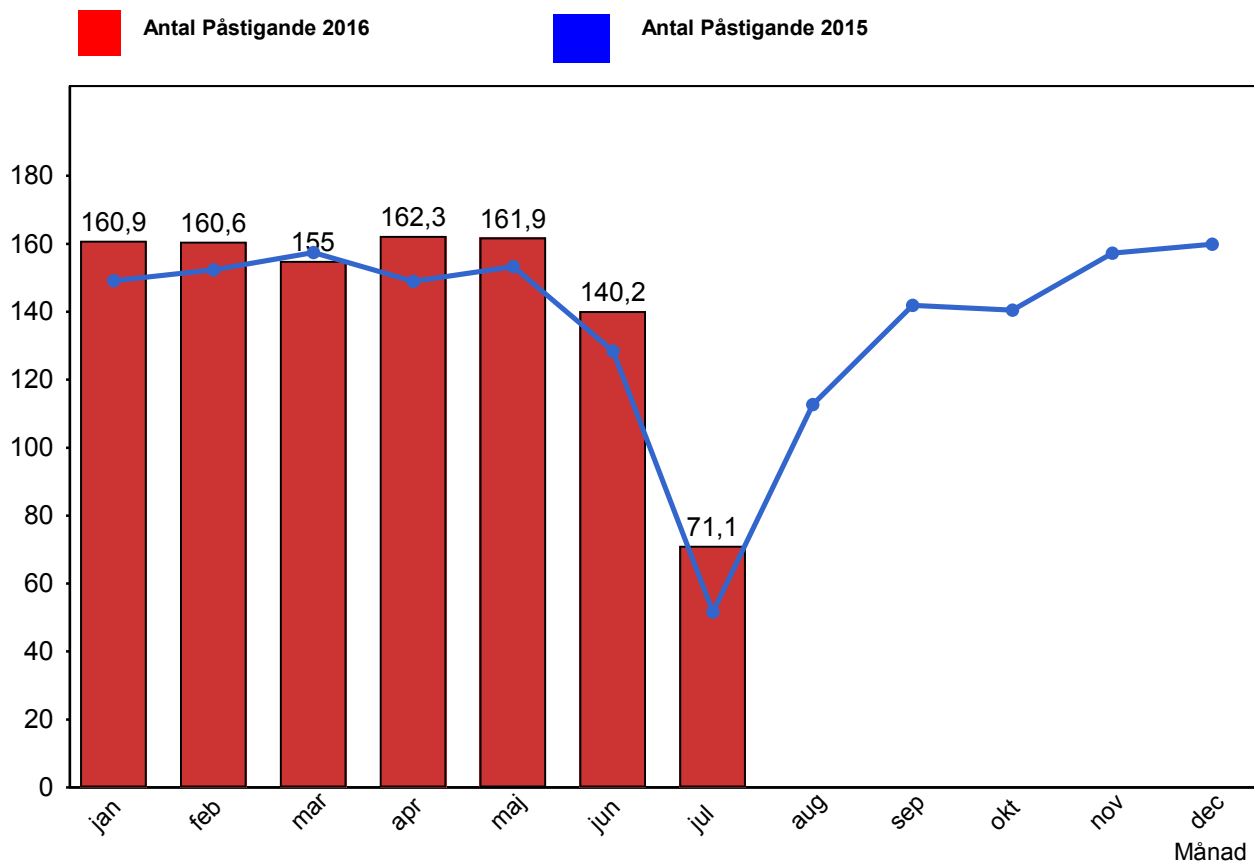
Orsak	jan	feb	mar	apr	maj	jun	jul
Entreprenör	83	95	57	98	133	52	81
SL Bana/Signal	377	199	9	80	210	46	109
SL Fordon	25	7	7	7	5	7	0
Underhållsentreprenör	171	90	52	36	62	38	33
Yttre omständigheter	28	19	50	55	29	9	35

### 2.3 Antal inställda avgångar under 2016 jämfört med 2015

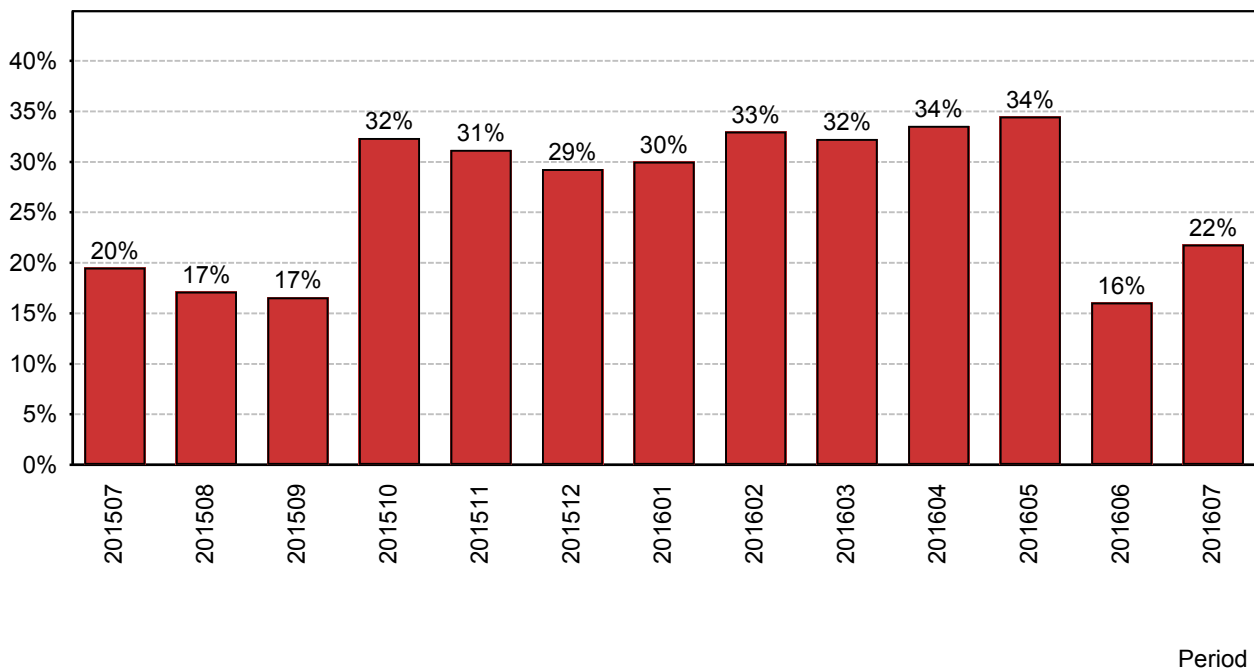


### 3. Påstigande

#### 3.1 Antal påstigande per dygn (tusental)

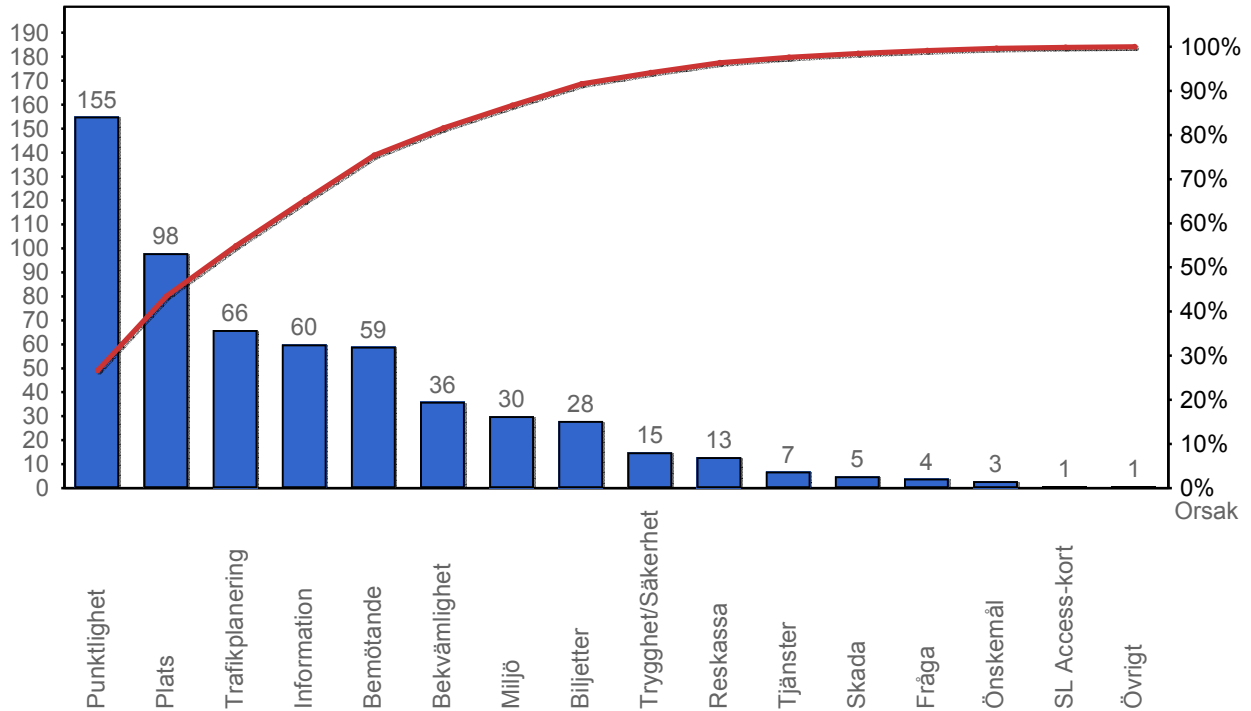


#### 3.2 Valideringsgrad (%) (VBP/Antal påstigande, medelvärde per vardag)

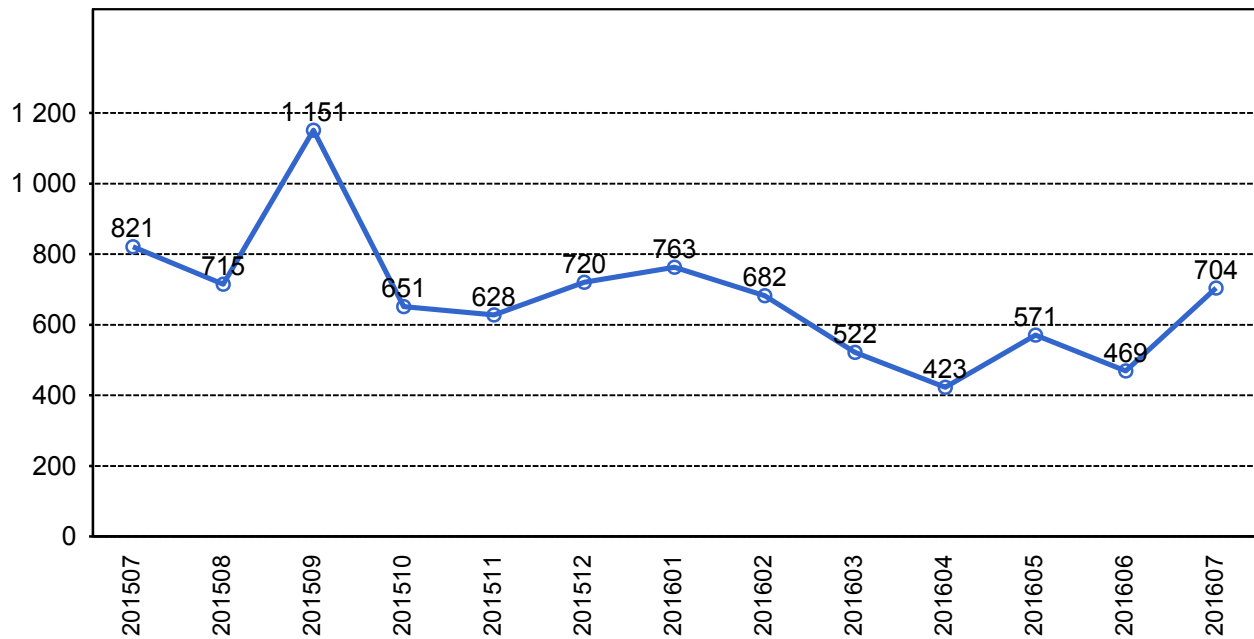


## 4. Kundensynpunkter

### 4.1 Kundensynpunkter per kategori



### 4.2 Antal kundsynpunkter per 1 000 000 påstigande



År-månad

## 5. Resegaranti

### 5.1 Utbetalt belopp per måned

