

Månadsrapport Buss, avtalsområde:

Innerstaden

Keolis

Juli 2016

SL

Den här rapporten avser mätningar till och med Juli 2016.

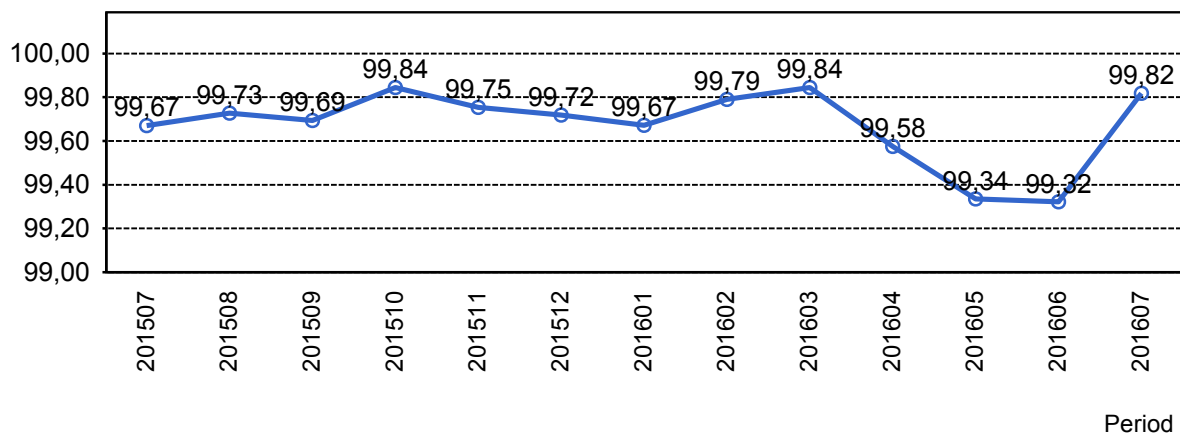
Följande källor används som underlag för rapporten:

- Entreprenörens avvikelserrapporter
- ATR-material
- Kundtjänststatistik



# 1. Utförd och inställd trafik

## 1.1 Andel utförda avgångar i procent.



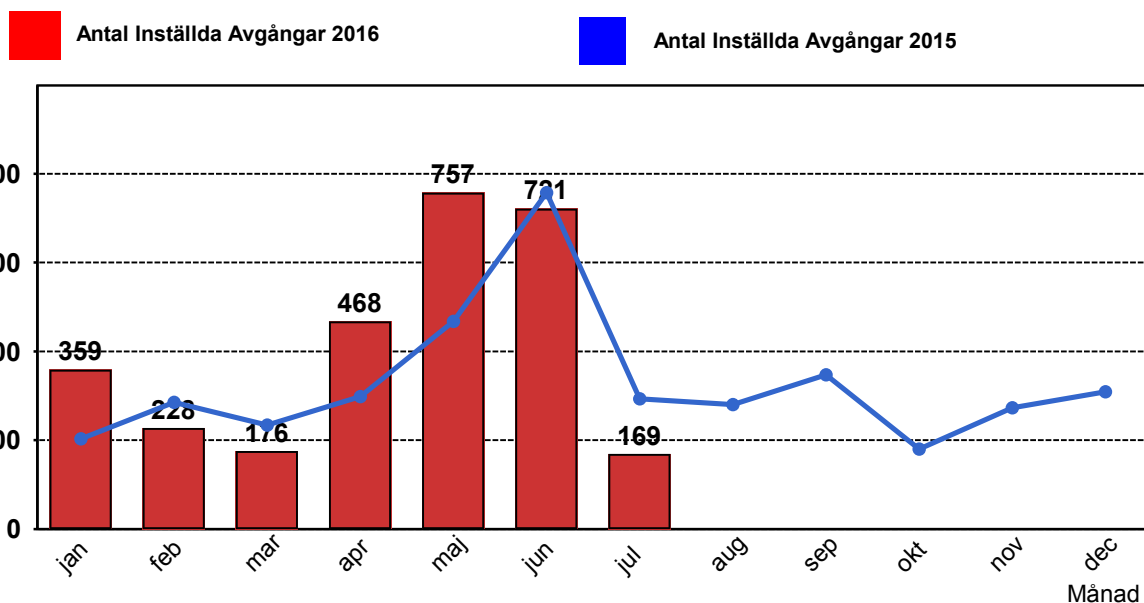
## 1.2 Orsaker till inställda avgångar.

Orsak	jan	feb	mar	apr	maj	jun	jul
Fordon	193	72	52	52	97	98	50
Personal	72	81	51	64	94	88	38
Yttre omständigheter	94	75	73	352	566	535	81
<b>Totalt</b>	<b>359</b>	<b>228</b>	<b>176</b>	<b>468</b>	<b>757</b>	<b>721</b>	<b>169</b>

## 1.3 Antal förstärkningsturer.

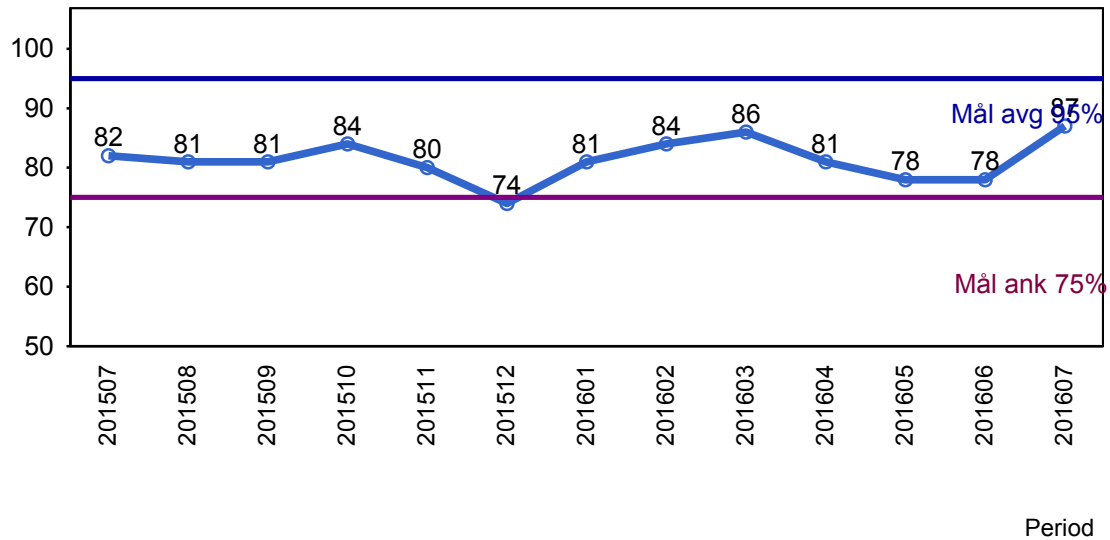
Orsak	jan	feb	mar	apr	maj	jun	jul
Förstärkning	465	611	658	800	853	1344	1898

## 1.4 Antal inställda turer under 2016 jämfört med 2015



## 2. Punktlighet

### 2.1 Officiella punktlighetsmätningen på tvåmånadersperioder, from mars 2007 anges månadsvärden



#### Godkänd avgång:

Bussen avgår från mät hållplatsen 0 till 3 minuter efter annonserad tid. Om bussen avgår var femtonde minut eller oftare i högtrafik kan intervallet för godkända avgångar vara 0 till 2 minuter. Mål 95%.

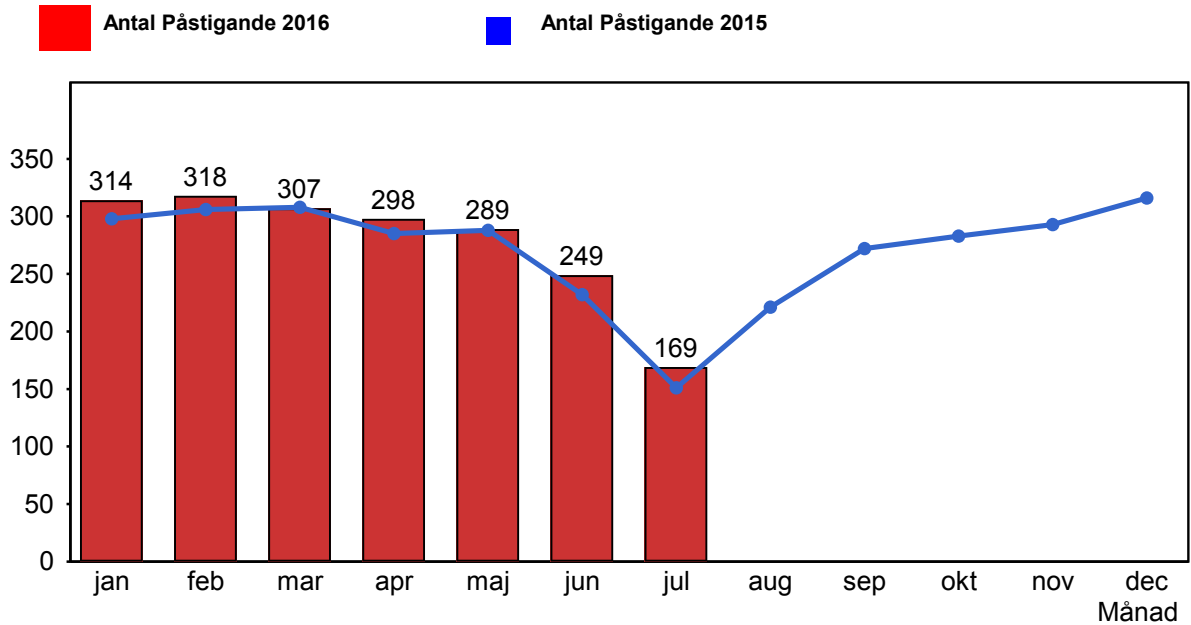
#### Godkänd ankomst:

Bussen ankommer till mät hållplatsen 3 till 0 minuter före annonserad tid. För vissa linjer är intervallet för godkända ankomster 5 till 0 minuter. Mål 75%.

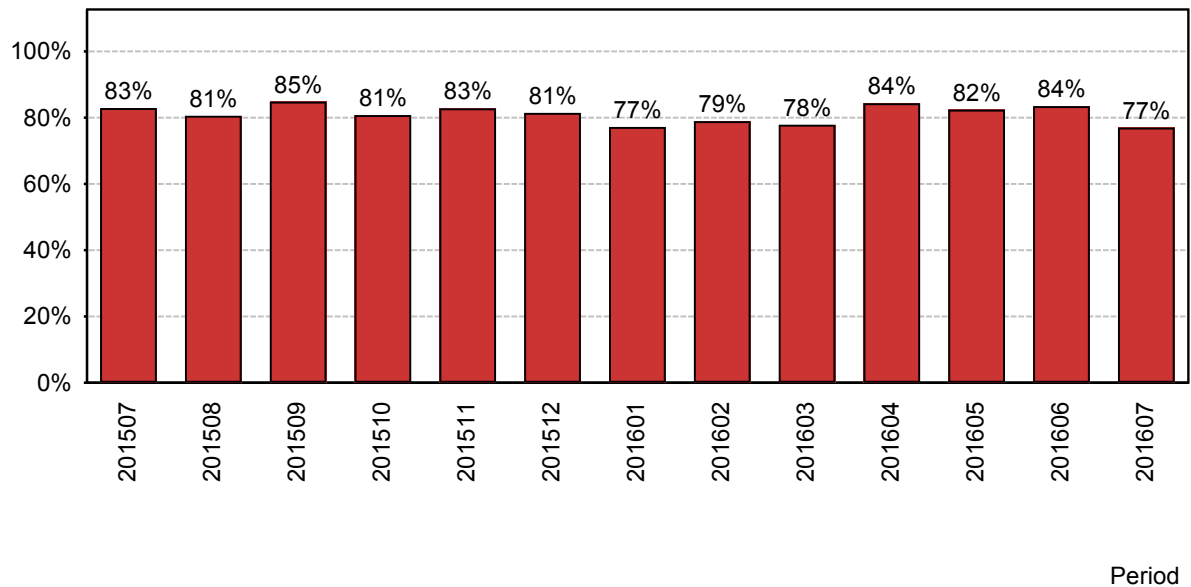
Mätningen baseras på ATR-data från vardagar.

### 3. Påstigande

#### 3.1 Antal påstigande per dygn (tusental)

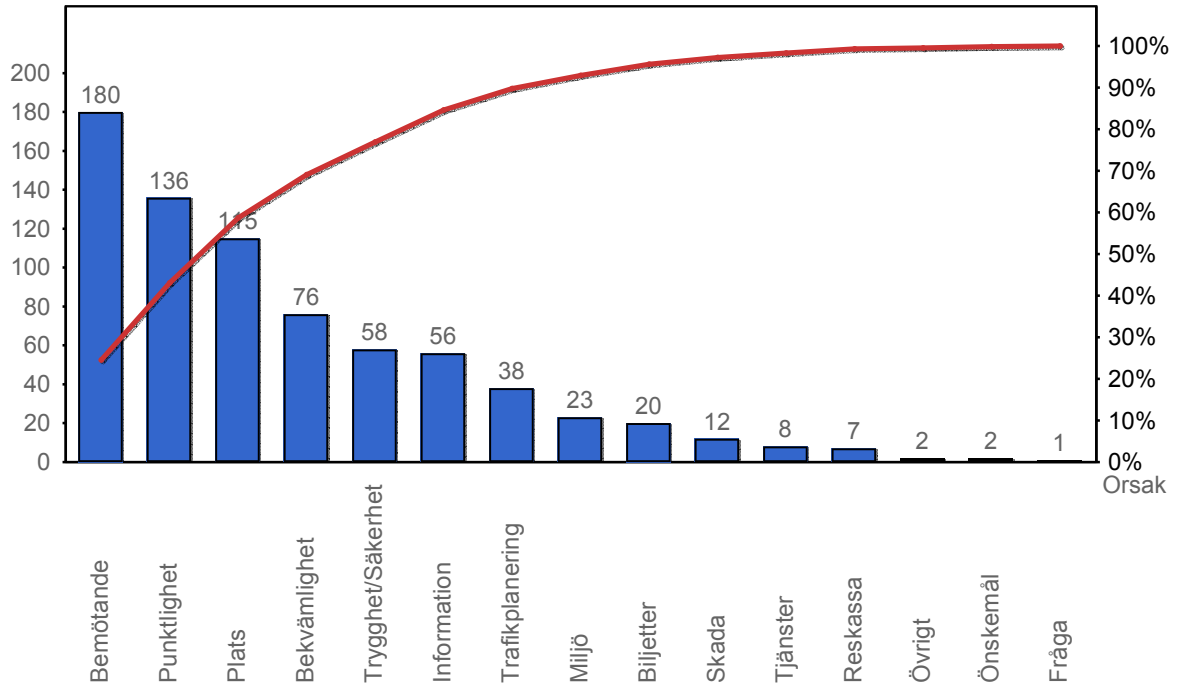


#### 3.2 Valideringsgrad (%) (VBP/Antal påstigande, medelvärde per vardag)



## 4. Kundensynpunkter

### 4.1 Kundensynpunkter per kategori



### 4.2 Antal kundsynpunkter per 1 000 000 påstigande

