

Månadsrapport Lokaltåg, avtalsområde:

# Tvärbanan Solnagrenen

Arriva

Juli 2016

SL

Den här rapporten avser mätningar till och med Juli 2016.

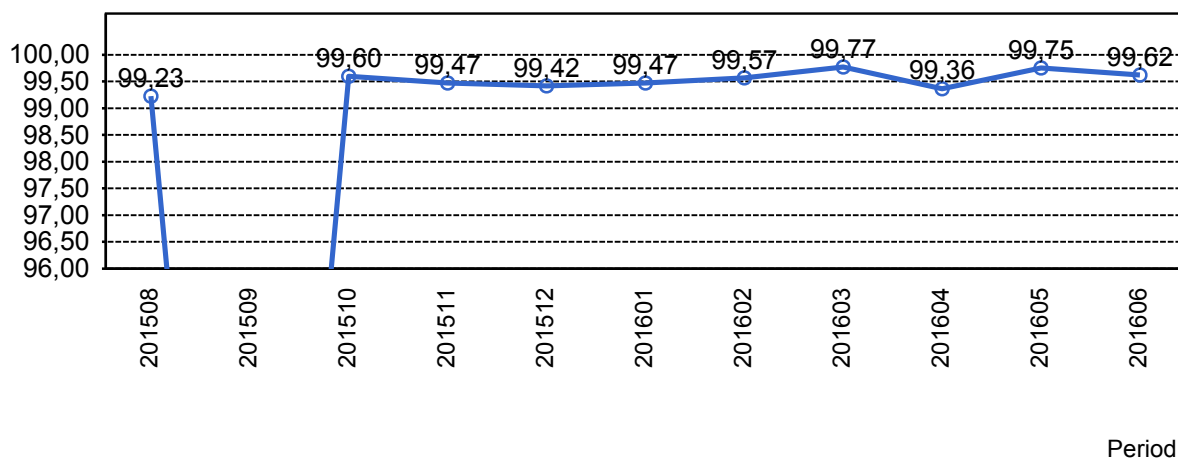
Följande källor används som underlag för rapporten:

- Entreprenörens avvikelserrapporter
- ATR-material
- Kundtjänststatistik



# 1. Utförd och inställd trafik

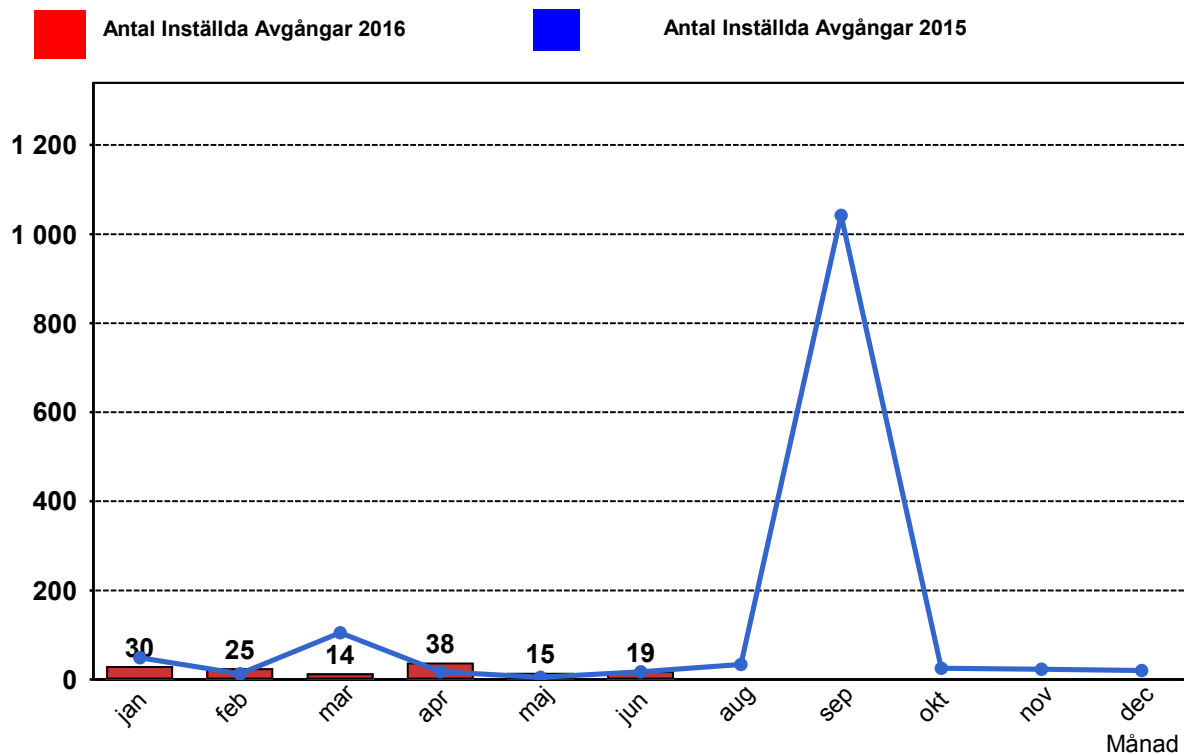
## 1.1 Andel utförda avgångar i procent.



## 1.2 Orsaker till inställda avgångar.

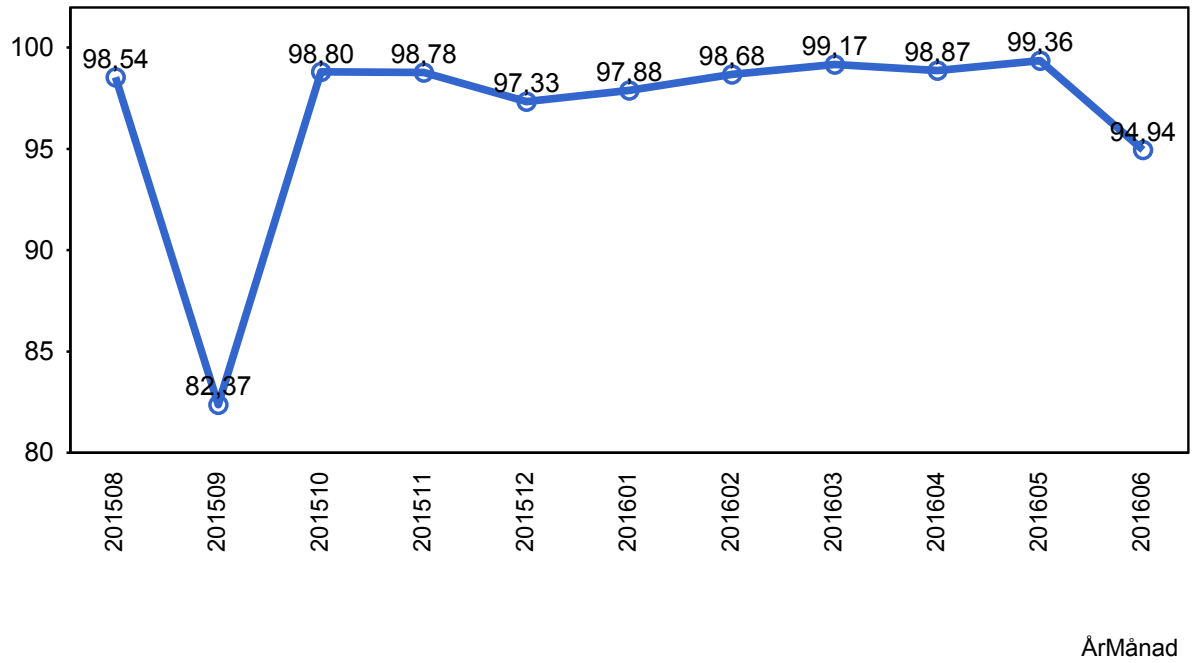
Orsak	jan	feb	mar	apr	maj	jun
Entreprenör	4	8	0	10	2	12
SL Bana/Signal	5	0	2	0	8	0
SL Fordon	21	5	5	7	5	7
Underhållsentreprenör	0	2	0	0	0	0
Yttre omständigheter	0	10	7	21	0	0

## 1.3 Antal inställda avgångar under 2016 jämfört med 2015



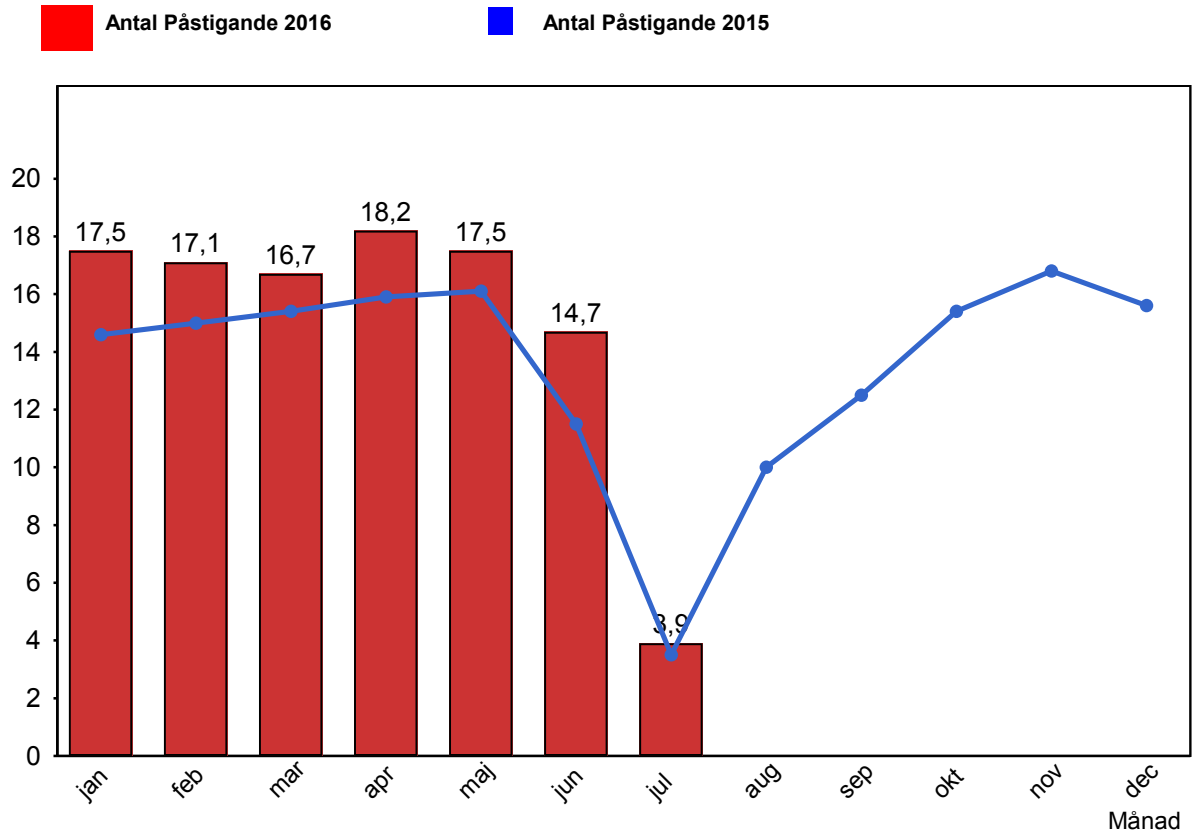
## 2. Punktlighet

### 2.1 Punktlighet, avgångar.

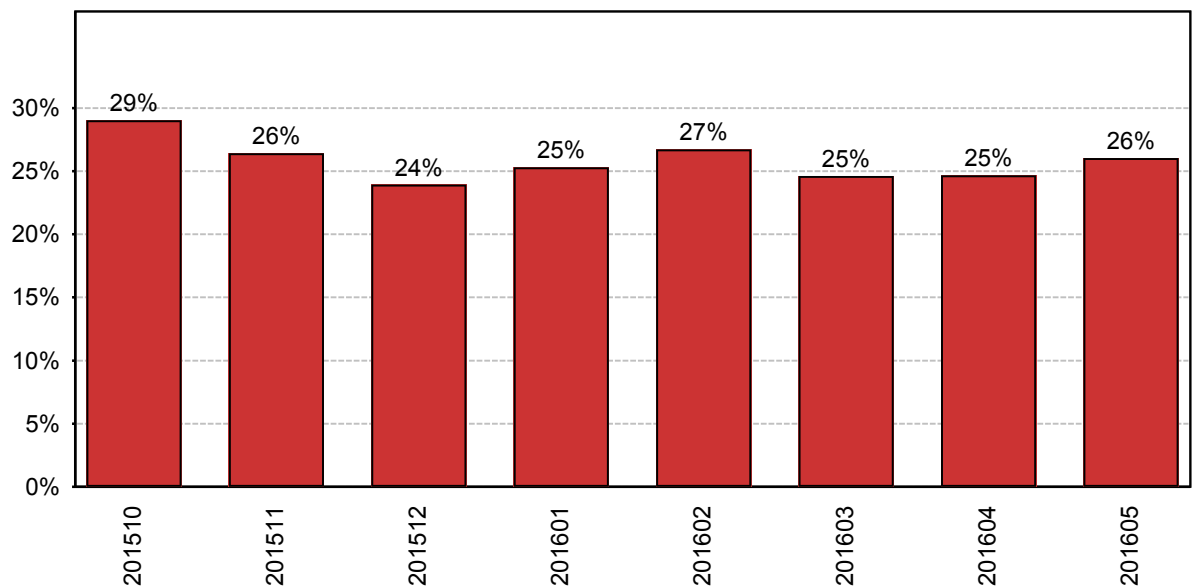


### 3. Påstigande

#### 3.1 Antal påstigande per dygn (tusental)



#### 3.2 Valideringsgrad (%) (VBP/Antal påstigande, medelvärde per vardag)



Valideringsgrad för hela Tvärbanan, Solna och Sicklagrenarna sammanlagt.

Period

## 4. Kundsynpunkter

Kundsynpunkterna redovisas för hela Tvärbanan i rapporten för Tvärbanan (inte uppdelat per gren)

### 4.1 Kundsynpunkter per kategori

Inga data att visa

### 4.2 Antal kundsynpunkter per 1 000 000 påstigande

Inga data att visa